

imageRUNNER ADVANCE DX 6780i

POBOLJŠAJTE EFIKASNOST POSLOVANJA UZ MONOHROMATSKA A3 VIŠEFUNKCIONALNE UREĐAJE KOJI UNAPREĐUJU RADNE PROCESE PRIMENOM AUTOMATIZACIJE I POVEZIVANJE SA INFORMATIČKIM OBLAKOM

OPCIJE GLAVNE KONFIGURACIJE



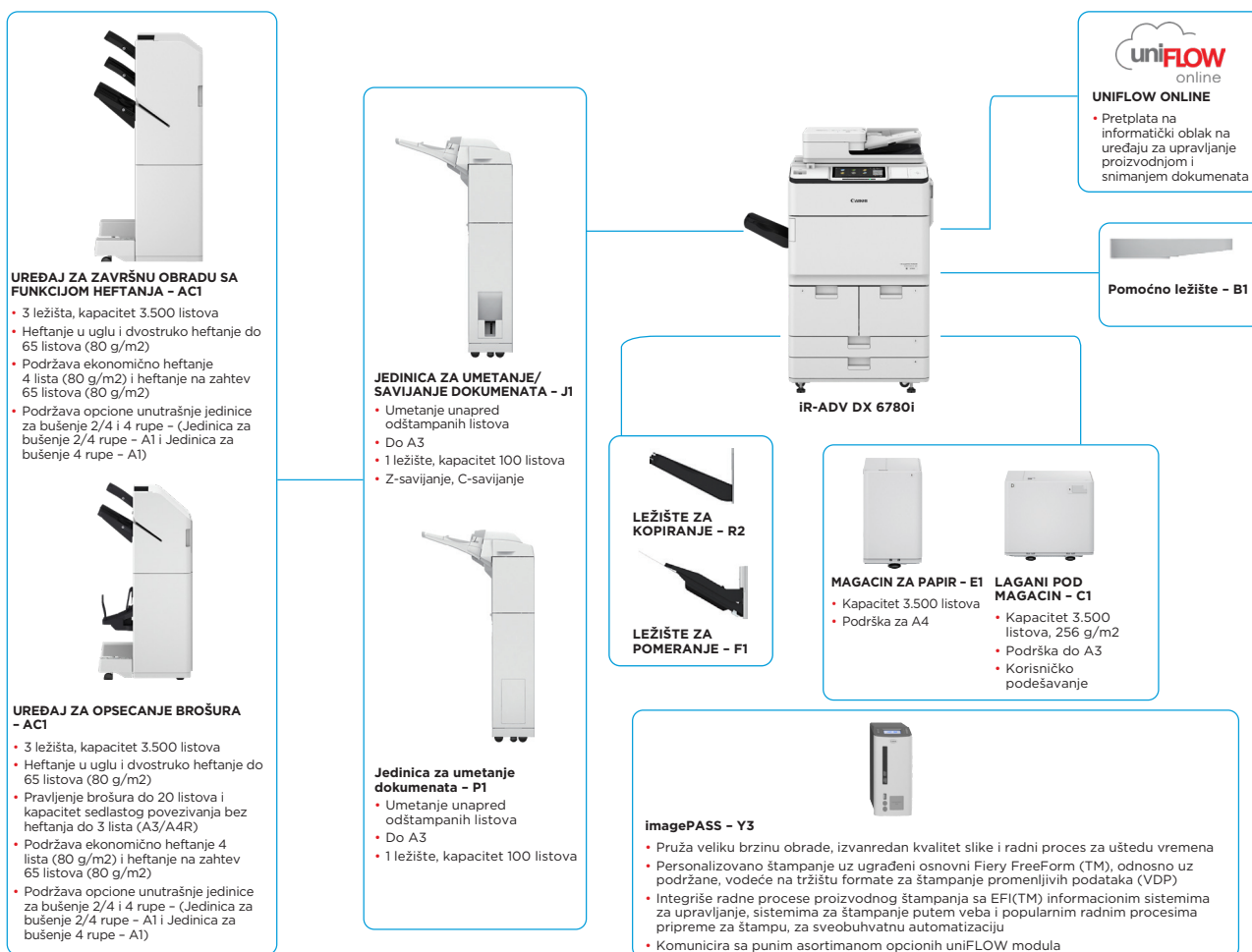
Canon uniFLOW Online
Outstanding Cloud Output Management Solution



Canon uniFLOW Online
Outstanding Cloud Output Management Solution



New to the Line



Ova jednostavna konfiguracija predstavlja samo ilustracije. Kompletnu listu opcija i tačne veze kompatibilnosti, potražite u onlajn [konfiguratoru proizvoda](#).

Unified Firmware Platform (UFP) garantuje dostupnost najnovijih nadogradnji funkcija i zaštitu za poboljšano korisničko iskustvo u čitavom portfoliju IR ADVANCED DX.

Canon

TEHNIČKE SPECIFIKACIJE

imageRUNNER ADVANCE DX 6780i

GLAVNA JEDINICA

Tip mašine

Osnovne funkcije

Procesor

Kontrolna tabla

Memorija

Čvrsti disk

Čvrsti disk sa funkcijom dupliranja

Interfejs

Ulazni kapacitet papira (A4, 80 g/m²)

Izlazni kapacitet papira (A4, 80 g/m²)

Mogućnosti završne obrade

Podržani tipovi medija

Podržane veličine medija

Podržane težine medija

Vreme zagrevanja

Dimenzije (Š x D x V)

Prostor za instalaciju (Š x D)

Težina

SPECIFIKACIJE ŠTAMPE

Brzina štampe

Rezolucija štampe (tpi)

Jezići za opisivanje strana

Direktno štampanje

Štampanje sa mobilnih uređaja i iz infromatičkog oblaka

A3 monohromatski laserski višefunkcionalni uređaj
Štampanje, kopiranje*, skeniranje*, slanje*, čuvanje i opciona razmena faksova*

Dvojezarni procesor frekvencije 1,75 GHz
Standardno: TFT LCD WSVGA tabla u boji osetljiva na dodir od 10,1 inč

Opciono: TFT LCD SVGA uspravna tabla osetljiva na dodir u boji veličine 10,4 inča, za višefunkcionalni model

Standardno: 3 GB RAM memorija
Standardno*: 320 GB (dostupni prostor na disku: 250 GB), Opciono: 250 GB, 1 TB

* Drugačiji početni čvrsti disk može da se koristi.
Opciono

Mreža
Standardno: 1000Base-T/100Base-TX/10Base-T, Wireless LAN (IEEE 802.11 b/g/n)

Opciono: NFC, Bluetooth tehnologija male potrošnje energije
Ostalo
Standardno: USB 2.0 (host) x1, USB 3.0 (host) x1, USB 2.0 (uređaj) x1;

Opciono: serijski interfejs, interfejs za upravljanje kopiranjem
Standardno: 4.200 listova
Jedno višenamensko ležište za 100 listova
Dve kasete kapaciteta po 550 listova
Dva magacina za papir kapaciteta 1.500 listova
Maksimalno: 7.700 listova

(Sa magacinom za papir - E1 ili laganim POD magacinom - C1)
250 listova (uz Ležište za kopiranje - R2)
Maksimalno: 3.500 listova

(sa Uređajem za završnu obradu sa funkcijom heftanja - AC1 ili Uređajem za opsecanje brošura - AC1)

Sa opcijama: uparivanje, grupisanje, ofset, heftanje, sedlasto povezivanje, bušenje rupa, ekonomično heftanje, heftanje na zahtev, umetanje dokumenata, Z-savijanje, C-savijanje

Višenamensko ležište: tanak, običan, reciklirani, u boji, težak, za povezivanje, folija, nalepnice, unapred izbušen, memorandum, za umetke, paus

Ležišta za papir (desno/levo): tanak, običan, reciklirani, u boji, težak, za povezivanje, unapred izbušen, memorandum

Kasete za papir (gornja/donja): tanak, običan, recikliran, u boji, težak, za povezivanje, unapred izbušen, memorandum, za umetke*

* Potreban je dodatni za ovlačenje umetaka - B1.

Višenamensko ležište:
Standardna veličina: A3, A4, A4R, A5*, A5R, A6R*, B4, B5, B5R
Prilagođena veličina: 100 x 148 mm do 297 x 487,7 mm
Slobodna veličina: 100 x 148 mm do 297 x 487,7 mm

* Podržane težine medija: više od 64 g/m²
** Podržane težine medija: više od 91 g/m²

Magacini za papir (desni/levi):
Standardna veličina: A4, B5

Kasete za papir (gornja/donja):
Standardna veličina: A3, A4, A4R, A5R, B4, B5, B5R
Prilagođena veličina: 139,7 x 182 mm do 297 x 487,7 mm

Višenamensko ležište: od 52 do 256 g/m²
Magacin za papir (desni/levi): od 52 do 220 g/m²
Kaseta za papir (gornja/donja): od 52 do 220 g/m²
Obostrano: od 52 do 220 g/m²

Režim brzog pokretanja: 4 s ili manje*
* Vreme od uključivanja uređaja do pojavljivanja ikone za kopiranje omogućeno za rad na ekranu osetljivom na dodir

Iz režima mirovanja: 30 sekundi ili manje

Od uključivanja: 30 s ili manje*

* Vreme od uključivanja uređaja do spremnosti za kopiranje (bez rezervacije za štampanje)

iR-ADV DX 6780i
670 x 770 x 1.185 mm

* Sa opcionom uspravnom kontrolnom tablom: 1.170 x 770 x 1.252 mm

Osnovna konfiguracija: 1.533 x 1.353 mm (sa otvorenim višenamenskim ležištem/gornjim desnim poklopcem + otvorenim prednjim poklopcem + ležištem za kopiranje)
Puna konfiguracija: 2.436 x 1.353 mm (sa Laganim POD magacinom - C1 + Jedinicom za umetanje/savijanje dokumenata - J1 + Uređajem za opsecanje brošura - AC1 ili Uređajem za završnu obradu sa funkcijom heftanja - AC1 + otvorenim prednjim poklopcem glavne jedinice)

iR-ADV DX 6780i Približno 219 kg¹, Približno 223 kg²

¹ Obuhvata mehanizam za automatsko ovlačenje dokumenata, uspravnu senzorsku tablu i bocu za toner.

² Obuhvata mehanizam za automatsko ovlačenje dokumenata, opcionalnu uspravnu senzorsku tablu i bocu za toner.

Sa bocom za toner.
iR-ADV DX 6780i:
Do 80 stranica u minuti (A4), do 40 stranica u minuti (A3), do 58 stranica u minuti (A4R), do 35 stranica u minuti (A5R)

1200 x 1200

Standardno: UFR II, PCL6
Opciono: Adobe® PostScript® 3™

Podržani tipovi datoteka: PDF, EPS, TIFF/JPEG i XPS

AirPrint, Mopria i Universal Print by Microsoft, Canon PRINT Business i uniFLOW Online (opciono)

Različiti softveri i rešenja zasnovana na MEAP-u dostupna su radi omogućavanja štampanja sa mobilnih uređaja ili uređaja povezanih na internet i usluge zasnovane na infromatičkom oblaku, u zavisnosti od vaših zahteva. Obratite se predstavniku prodaje da biste dobili dodatne informacije

Fontovi

PS fontovi: 136 Roman
PCL fontovi: 93 Roman, 10 rasterskih fontova, 2 OCR fonta, Andalé Mono WT J/K/S/T¹ (japanski, korejski, pojednostavljeni i tradicionalni kineski), fontovi za bar-kodove²

¹ Zahteva opcioni Komplet međunarodnih PCL fontova - A1.
² Zahteva opcioni Komplet za štampanje bar-kodova - D1.

Funkcije štampe

Bezbedno štampanje, bezbedni vodeni žig, zaglavilje/podnožje, raspored stranice, dvostrano štampanje, mešane veličine/ orijentacije papira, prednja/zadnja korica, redukcija tonera, štampanje postera, štampanje sa nametnutim zadržavanjem, štampanje datuma, zakazivanje štampanja, štampanje pomoću virtuelnog štampača

Operativni sistem -

UFR II: Windows® 7/8.1/10/Server 2008 /Server 2008 R2/ Server 2012/Server 2012 R2/Server 2016/Server 2019, MAC OS X (10.10 ili noviji)

PCL: Windows® 7/8.1/10/Server 2008/Server 2008 R2/Server 2012/Server 2012 R2/Server 2016/Server 2019

PS: Windows® 7/8.1/10/Server 2008 /Server 2008 R2/Server 2012/Server 2012 R2/Server 2016/Server 2019, MAC OS X (10.10 ili noviji)

PPD: Windows® 7 / 8.1 / 10, MAC OS X (10.9 ili noviji)
McAfee Embedded Control
Od jula 2019.

SPECIFIKACIJE KOPIRANJA

Brzina kopiranja

iR-ADV DX 6780i:
Do 80 stranica u minuti (A4), do 40 stranica u minuti (A3), do 58 stranica u minuti (A4R), do 35 stranica u minuti (A5R)

Vreme do prve kopije (A4)

iR-ADV DX 6780i: približno 3,1 s ili manje

Rezolucija kopiranja (tpi)

600x 600

Višestruko kopiranje

Do 9.999 kopija

Gustina kopiranja

Automatski ili ručno (9 nivoa)

Uvećanje

Promenljivi zum: od 25% do 400% (koraci od 1%)
Unapred podešeni koeficijenti smanjivanja/povećavanja: 25%, 50%, 70%, 100% (1:1), 141%, 200%, 400%

Funkcije kopiranja

Unapred podešeni R/E odnosi po oblasti, dvostrano, podešavanje gustine, izbor originalnog tipa, režim prekidanja, knjiga na dve stranice, dvostrani original, pravljenje zadatka, N na 1, dodavanje korica, umetanje listova, originalni različite veličine, numerisanje stranica, numerisanje kompleta za kopiranje, oština, brisanje okvira, bezbedni vodeni žig, datum štampanja, margina za povez, štampanje i provera, negativ/ pozitiv, ponavljanje slika, spajanje blokova zadataka, slika u ogledalu, čuvanje u poštanskom sandučetu, preklapanje slike, kopiranje ID kartice, preskakanje praznih stranica, original slobodne veličine, rezervno kopiranje, uzorak kopiranja

SPECIFIKACIJE SKENIRANJA

Tip

Mehanizam za automatsko dvostrano ovlačenje dokumenata u jednom prolazu [dvostrano na dvostrano (automatski)]
*Podržana je detekcija ovlačenja više listova.

do 200 listova

Kapacitet papira mehanizma za ovlačenje dokumenata (80 g/m²)

do 200 listova

Prihvatljivi originalni i težine

Staklena površina: list, knjiga i trodimenzionalni objekti
Težina medija za mehanizam za ovlačenje dokumenata:
Jednostrano skeniranje: od 38 do 220 g/m²
Dvostrano skeniranje: od 38 do 220 g/m²
*Prihvatljiva težina A6R ili manja je od 50 do 220 g/m².

Podržane veličine medija

Vajlak: maks. veličina za skeniranje do 297 x 431,8 mm
Veličina medija za ovlačenje dokumenata: A3, A4, A4R, A5, A5R, A6R, B4, B5, B5R, B6R,
Prilagođena veličina: od 70 x 139,7 mm do 304,8 x 431,8 mm

Brzina skeniranja (slika u minuti, crno-belo/u boji; A4)

Jednostrano skeniranje:
135/135 (300 x 300 tpi, slanje),
80/80 (600 x 600 tpi, kopiranje)
Dvostrano skeniranje:
270/270 (300 x 300 tpi, slanje),
160/90 (600 x 600 tpi, kopiranje)

Rezolucija skeniranja (tpi)

Skeniranje za kopiranje: 600 x 600
Skeniranje za slanje: (otpremanje) 600 x 600 (SMB/FTP/ WebDAV/IFAX), (preuzimanje) 600 x 600
Skeniranje za faks: 600 x 600

Specifikacije skeniranja sa povlačenjem

Colour Network ScanGear2. Za TWAIN i WIA
Podržani OS: Windows® 7/8.1/10/Server 2008/Server 2008 R2/Server 2012/Server 2012 R2/Server 2016

Metod skeniranja

Skeniranje sa otpremanjem, skeniranje sa preuzimanjem, skeniranje u sanduče, skeniranje u Advanced Space, skeniranje na mrežu, skeniranje na USB memorijski uređaj, skeniranje na mobilni uređaj, skeniranje u infromatički oblak (uniFLOW - Online)

SPECIFIKACIJE SLANJA

Određište

Standardno: e-pošta/internet faks (SMTP), SMB3.0, FTP, WebDAV, poštansko sanduče
Opciono: Super G3 faks, IP faks

Adresar

LDAP (2.000)/Lokalno (1.600)/Brzo biranje (200)

Rezolucija slanja (tpi)

Otpremanje: do 600 x 600
Povlačenje: do 600 x 600

Protokol za komunikaciju

Datoteka: FTP (TCP/IP), SMB3.0 (TCP/IP), WebDAV
E-pošta/-faks: SMTP, POP3

Format datoteka

Standardno: TIFF, JPEG, PDF (kompaktni, pretraživi, sa primenom smerica, optimizovano za web, PDF/A-1b, vektorizirani i umekšani, sifrovani, potpis uređaja, potpis korisnika), XPS (kompaktni, pretraživi, potpis uređaja, potpis korisnika), Office Open XML (PowerPoint, Word)

TEHNIČKE SPECIFIKACIJE

imageRUNNER ADVANCE DX 6780i

| | | | |
|---|---|--|---|
| Univerzalne funkcije slanja | Izbor originalnog tipa, dvostrani original, knjiga na dve stranice, originalni različite veličine, podešavanje gustine, oštrina, odnos kopiranja, brisanje okvira, pravljenje zadatka, odloženo slanje, pregled, obaveštenje o završetku zadatka, naziv datoteke, tema/poruka, adresa za odgovor, prioritet e-pošte, TX izveštaj, orijentacija originalnog sadržaja, preskakanje praznih stranica | Potrošnja energije | Maksimalna: približno 2.400 W Kopiranje (s uzastopnim skeniranjem s mehanizmom za automatsko dvostrano uvlačenje dokumenata): približno 1.290 W ¹ U stanju pripravnosti: približno 256 W ¹ U režimu mirovanja: približno 0,9 W ² |
| SPECIFIKACIJE FAKSA | | Tipična potrošnja struje (TEC)* | iR-ADV DX 6780i: 1,61 kWh * U skladu sa USA Energy Star 3.0 |
| Maksimalni broj linija za povezivanje | 2 | Nivoi jačine zvuka | Nivo snage zvuka (LWA, m) U toku rada (jednostrano) iR-ADV DX 6780i: 7,3 B, Kv 0,3 B *Referentna vrednost: meri se za samo jednu jedinicu uz ISO7779, opisuje se pomoću ISO9296 (2017) |
| Brzina modema | Super G3: 33,6 kb/s G3: 14,4 kb/s | | Zvučni pritisak (LpAm) Iz pozicije prolaznika: U toku rada (1-strano): iR-ADV DX 6780i: 59 dB* Stanje pripravnosti: 37 dB* *Referentna vrednost: meri se za samo jednu jedinicu uz ISO7779, opisuje se pomoću ISO9296 (2017) |
| Metod komprimovanja | MH, MR, MMR, JBIG | POTROŠNI MATERIJAL | |
| Rezolucija (tpi) | 400x400 (ultrafino), 200x400 (superfino), 200x200 (fino), 200x100 (normalno) | Kartridž sa tonerom | Crni toner C-EXV 36 |
| Veličina za slanje/prijem | Slanje: A3, A4, A4R, A5 ¹ , A5R ¹ , B4, B5 ² , B5R ¹ Prijem: A3, A4, A4R, A5R, B4, B5, B5R ¹ Šalje se kao A4 ² Šalje se kao kratki B4 | Toner (procenjeni učinak pri pokrivenosti od 6%) | 56.000 stranica |
| Memorija faksa | Do 30.000 stranica (2.000 zadataka) | SOFTVER I UPRAVLJANJE ŠTAMPAČEM | |
| Brojevi za brzo biranje | Maks. 200 | Praćenje i izveštavanje | Detaljne informacije potražite na našoj veb stranici https://www.canon-europe.com/business/uniFLOW Online Express |
| Grupno biranje/odredišta | Maks. 199 brojeva | Alatke za daljinsko upravljanje | Universal Login Manager (ULM) uniFLOW Online Express *Više informacija potražite u listovima sa tehničkim podacima za uniFLOW Online Express/uniFLOW Online |
| Grupno biranje/odredišta | Maks. 256 adresa | Softver za skeniranje | iW Management Console |
| Sekvencijalni prenos | Da | Alatke za optimizovanje | eMaintenance Content Delivery System |
| Rezervna kopija memorije | Ime pošiljaoca (TTI), izbor telefonske linije (prilikom slanja faksa), direktno slanje, odloženo slanje, pregled, obaveštenje o završetku zadatka, TX izveštaj, prekid prenosa, sekvencijalno slanje, lozinka/slanje podadrese, poverljivo poštansko sanduče, evidencija 2 na 1 | Platforma | Network ScanGear |
| Funkcija faksa | | Administracija dokumentima | Canon Driver Configuration Tool NetSpot Device Installer |
| SPECIFIKACIJE ZA ČUVANJE | | SPECIFIKACIJE FIERY KONTROLERA ZA ŠTAMPANJE | MEAP (Multifunctional Embedded Application Platform) Kofax Power PDF (opciono) |
| Poštansko sanduče (podržani broj) | 100 korisničkih prijemnih sandučića, prijemno sanduče za memoriju izveštaja o prijemu, 50 prijemnih sandučića za poverljivi faks maksimalni kapacitet čuvanja 30.000 stranica (2.000 zadataka) | Opciono/standardno | Opciono na svim modelima |
| Advanced Space | Protokol za komunikaciju: SMB ili WebDAV PODRŽANI KLJENTSKI PC: WINDOWS* 8.1/10 ISTOVREMENE VEZE (MAKS.): SMB: 64, WEBDAV:3 | Naziv | Canon imagePASS-Y3 V1.1 (Server) |
| Dostupni prostor na disku za Advanced Space | Standardno: 16 GB (sa opcijom: maks. 480 GB.) | Rezolucija štampe (tpi) | 1200 x 1200, 600 x 600 |
| Napredne funkcije za prostor: | Potvrda identiteta za prijavljivanje na Advanced Space, funkcija sortiranja, štampanje PDF datoteke sa lozinkom, podrška za imageWARE Secure Audit Manager, pretraga, pregled datoteke, upravljanje proverom identiteta, otvoreno za javnost, URI TX, rezervna kopija/vraćanje | Jezik (jezici) za opisivanje strana | PCL6, Adobe PostScript 3 |
| SPECIFIKACIJE BEZBEDNOSTI | | Memorija | 8 GB (2 x 4 GB) |
| Potvrda identiteta i kontrola pristupa (potrebna je aktivacija) | Potvrda identiteta korisnika (prijavljivanje pomoću slike, prijavljivanje pomoću slike i PIN-a, prijavljivanje pomoću kartice, prijavljivanje pomoću korisničkog imena i lozinke, prijavljivanje na nivou funkcije, prijavljivanje pomoću mobilnog uređaja), Potvrda identiteta za ID odeljenja (prijavljivanje pomoću ID-a odeljenja i PIN-a, prijavljivanje na nivou funkcije), uniFLOW Online Express (prijavljivanje pomoću PIN-a, slike, slike i PIN-a, kartice, kartice i PIN-a, korisničkog imena i lozinke, ID-a odeljenja i PIN-a, prijavljivanje na nivou funkcije), Sistem za upravljanje pristupom (kontrola pristupa) | Čvrsti disk | 500 GB SATA |
| Bezbednost dokumenata | Bezbednost štampe (Secure Print, Encrypted Secure Print, Forced Hold Printing, uniFLOW Secure Print TM), Bezbednost podataka pri prijemu (prijemno sanduče za poverljivi faks, automatsko prosleđivanje primljenih dokumenata), Bezbednost skeniranja (šifrovani PDF, PDF/XPS sa potpisom uređaja), PDF/XPS sa potpisom korisnika, Adobe LiveCycle® Rights Management ES2.5 Integration), Bezbednost sandučeta (zaštita poštanskog sandučeta pomoću lozinke, Advanced Space kontrola pristupa), bezbednost podataka pri slanju (postavka za traženje unosa lozinke pri svakom prenosu, ograničene funkcije slanja e-pošte / datoteka, potvrda broja faksa, omogućavanje/ograničavanje prenosa u upravljačkom programu za faks, omogućavanje/ograničavanje slanja iz istorije, podrška za S/MIME), praćenje dokumenta (bezbedni vodeni žig) ¹ Zahteva uniFLOW Online / uniFLOW | Brzina procesora | Intel Pentium G4400 (3,3 GHz) |
| Mrežna bezbednost | TLS 1.3, IPsec, IEEE802.1X potvrda identiteta, SNMP V3.0, funkcija zaštitnog zida (filtriranje IP/MAC adresa), podrška za dvostruku mrežu (žični LAN/bežični LAN, žični LAN/žični LAN), onemogućavanje nekorišćenih funkcija (omogućavanje/onemogućavanje protokola/aplikacija, omogućavanje/onemogućavanje daljinskog korisničkog interfejsa, omogućavanje/onemogućavanje USB interfejsa), razdvajanje linije za komunikaciju (G3 faks, USB port, Advanced Space, skeniranje i slanje - rešavanje virusa za prijem e-pošte) | Sistem | FS350 Pro |
| Bezbednost uređaja | Zaštita podataka na čvrstom disku (šifrovanje podataka na čvrstom disku (FIPS140-2 validacija), brisanje uklanjanjem podataka sa čvrstog diska, zaključavanje čvrstog diska), standardno pokretanje čvrstog diska, Trusted Platform Module (TPM), funkcija sakrivanja evidencije zadataka, zaštita integriteta MFD softvera, provera integriteta MFD softvera (verifikacija sistema pri pokretanju, detektovanje neovlašćenog pokretanja sistema), Comply IEEE2600.2 (Common Criteria sertifikacija) (TBD) | Fontovi | PS: 138 fontova PCL: 113 fontova |
| Upravljanje uređajem i procena | Lozinka administratora, upravljanje digitalnim sertifikatom i ključem, podešavanje evidencija za reviziju, saradnja sa spoljnim bezbednosnim sistemom za reviziju (Security Information and Event Management), evidentiranje podataka slike, podešavanje smernica za bezbednost | Podržani operativni sistemi | Windows 7 64-bitni/Windows 8.1 64-bitni/Windows 10 64-bitni/Windows Server 2008 R2 samo 64-bitni/Windows Server 2012 samo 64-bitni (Podrška samo za upravljački program za štampanje)/Windows Server 2012 R2 samo 64-bitni/Windows Server 2016 R2 samo 64-bitni, MAC OS (10.11, 10.12, 10.13, 10.14) |
| EKOLOŠKE SPECIFIKACIJE | | Interfejs | 2 x Ethernet (1000Base-T/100Base-TX/10Base-T), USB 3.0 x 2 (zadnji), x 3 (prednji na Fiery Quick Touch TM), USB 2.0 x 4 (zadnji) |
| Radno okruženje | Temperatura: od 10 do 30°C Vlažnost: 20 do 80% RV (relativna vlažnost) | Mrežni protokoli | TCP/IP (FTP, SMTP, POP, HTTP, SNMP, LDAP, SLP, SMB, LPD, IPP, WS-Discovery, Bonjour, Direct Mobile Printing, Port9100, SNT, 802.1X, DHCP, DNS, NTP) |
| Izvor napajanja | 220-240 V, 50/60 Hz, 10 A | Direktno štampanje | PDF1.7, EPS, TIFF6, JDF1.4/JMF (opciono) |
| | | VDP | FreeForm v1, v2.1, PPML, PDF/VT-1, PDF/VT-2, Creo VPS |
| | | Standardne funkcije Fiery kontrolera za štampanje | Fiery Command WorkStation6/Paper Catalog, Fiery Remote Scan/Fiery Hot Folders & Virtual Printers/Fiery JDF |
| | | Opcije Fiery kontrolera za štampanje | Fiery Impose/Fiery Compose/Fiery Impose and Compose/ Komplet za prenosivi čvrsti disk/ Fiery Image Viewer |
| | | Hardverska platforma | NX One |
| | | OSNOVNI OS | Windows 10 IoT Enterprise 2019 LTSC |
| | | Izvor napajanja | AC 100-240 V, 50 Hz/60 Hz, 3 A (100 V) - 1.5A (240 V) |
| | | Maks. potrošnja energije | 53 W |
| | | DIMENZIJE (Š x D x V) | 203 x 248 x 384 mm |
| | | Težina | Samo serverska jedinica: približno 5,9kg |
| | | OPCIJE ZA SKLADIŠTENJE PAPIRA | |
| | | Magacin za papir - E1 | Kapacitet papira: 3.500 listova (80 g/m2) Tip papira: tanak, običan, recikliran, u boji, težak, za povezivanje, unapred izbušen, memorandum Veličina papira: A4, B5 Težina papira: od 52 do 256 g/m2 Izvor napajanja: sa glavne jedinice Dimenzije (Š x D x V): 340 x 630 x 572 mm (postavljeno na glavnu jedinicu) Težina: Približno 34 kg |

TEHNIČKE SPECIFIKACIJE

imageRUNNER ADVANCE DX 6780i

| | | | |
|---|---|--|---|
| Lagani POD magacin - C1 | Kapacitet papira: 3.500 listova (80 g/m ²) Tip papira: tanak, običan, reciklirani, u boji, težak, paus, za povezivanje, folija, nalepnice, unapred izbušen, memorandum, za umetke Velicina papira: A3, A4, A4R, B4, A5R, B5, B5R, Prilagođena velicina: od 139,7 x 182 mm do 297 x 487,7 mm Težina papira: od 52 do 256 g/m ² Izvor napajanja: 220-240 V, 50/60 Hz, 1,2A Dimenzije (Š x D x V): 633 x 686 x 574 mm (postavljeno na glavnu jedinicu) Težina: Približno 68 kg | Jedinica za umetanje dokumenata - P1 | (zahteva Uređaj za završnu obradu sa funkcijom heftanja - AC1 ili Uređaj za opsecanje brošura - AC1) Broj ležišta: 1 Kapacitet ležišta: 100 listova (sa papirom od 80 g/m ²) Prijvatljivi tip papira: tanak, običan, recikliran, u boji, težak, premazan, za povezivanje, memorandum, za umetke Prijvatljive velicine papira: A3, A4, A4R, B4, B5, B5R Prijvatljiva težina papira: od 60 do 256 g/m ² Izvor napajanja: 100-240 V, 50/60 Hz, 1 A Dimenzije (Š x D x V): 247 x 679 x 1.242 mm (pričvršćeno na uređaj: širina bez ležišta za dokumente) Težina: Približno 40 kg |
| IZLAZNE OPCIJE* | *Kapacitet papira može da se razlikuje u zavisnosti od tipa/velicine papira. | (zahteva Uređaj za završnu obradu sa funkcijom heftanja - AC1 ili Uređaj za opsecanje brošura - AC1) Broj ležišta: 1 Podržani tip savijanja: Z-savijanje, C-savijanje Prijvatljivi tip papira: Jedinica za umetanje: tanak, običan, recikliran, u boji, težak, premazan, za povezivanje, memorandum, za umetke Z-savijanje/C-savijanje: tanak, običan, recikliran, u boji Prijvatljive velicine papira: Jedinica za umetanje: A3, A4, A4R, B4, B5, B5R Z-savijanje: A3, A4R, B4 C-savijanje: A4R Prijvatljiva težina papira: Jedinica za umetanje: 60 do 256 g/m ² Z-savijanje/C-savijanje: od 60 do 105 g/m ² Izlazni kapacitet: (sa papirom od 80 g/m ²): Umetanje: 100 listova Z-savijanje*: A3, B4: 30 listova (80 g/m ²) A4R: 10 listova C-savijanje: A4R: 40 listova (80 g/m ²) * Izlaz za Z-savijanje na Uređaj za završnu obradu sa funkcijom heftanja - AC1 ili Uređaj za opsecanje brošura - AC1 Izvor napajanja: 100-240 V, 50/60 Hz, 1 A Dimenzije (Š x D x V): 247 x 679 x 1.242 mm (pričvršćeno na uređaj: širina bez ležišta za dokumente) Težina: Približno 76 kg | |
| Ležište za kopiranje - R2 | Predstavlja jednostavno ležište za osnovne izlazne potrebe. Kapacitet: 250/100 listova (1-strano/2-strano, 80 g/m ²) Dimenzije (Š x D x V): 420 x 382 x 175 mm | HARDVERSKA DODATNA OPREMA | Dostupni su različiti čitači kartica, npr. MiCard Plus. Da biste dobili više detalja, obratite se lokalnoj kancelariji kompanije Canon. Čitač kartica - F1 Dodatak za čitač kartica - A4 Upravna kontrolna tabla - J1 Pomoćno ležište - B1 Komplet za dodatak za transport umetaka - B1 Ležište za pomeranje - F1 Numerička tastatura - A1 Komplet za transport za uređaj za završnu obradu - A1 |
| Uređaj za završnu obradu sa funkcijom heftanja - AC1 | Kapacitet ležišta (sa papirom od 80 g/m ²): Gornje ležište: A4, A5, A5R, A6R, B5: 250 listova A3, A4R, B4, B5R: 125 listova Srednje ležište: isto kao gornje ležište Donje ležište: A4, A5, A5R, B5: 3.000 listova A3, A4R, B4, B5R: 1.500 listova A6R: 250 listova Težina papira: od 52 do 256 g/m ² Položaj za heftanje: ugao, dvostruko Kapacitet heftalice: A4, B5: 65 listova (od 52 do 90 g/m ²), A3, A4R, B4: 40 listova (od 52 do 90 g/m ²) Ekonomična heftalica: A3, A4 5 listova (52 do 64 g/m ²) 4 lista (65 do 81,4 g/m ²) 3 lista (82 do 105 g/m ²) Heftanje na zahtev: 65 listova Izvor napajanja: sa glavne jedinice Dimenzije (Š x D x V): 656 x 623 x 1.195 mm (kada su produženo i rotaciono ležište izvučeni) Težina: Približno 36 kg | Drugi | Čvrsti disk od 2,5 inča/250 GB - N1 Čvrsti disk od 2,5 inča/1 TB - P1 Komplet za dupliranje čvrstog diska - J1 |
| Uređaj za opsecanje brošura - AC1 | (Uključuje gornje osnovne specifikacije heftanja za Uređaj za završnu obradu sa funkcijom heftanja - AC1.) Velicina papira za sedlasto povezivanje: A3, A4R, B4, prilagođena velicina (195 x 270 mm do 297 x 431,8 mm) Kapacitet heftalice za sedlasto povezivanje: 20 listova x 10 kompleta (Od 52 do 81,4 g/m ²) (uključujući 1 list za korice do 256 g/m ²) Kapacitet savijanja gomile bez heftanja: 3 lista (52 do 105 g/m ²) Izvor napajanja: sa glavne jedinice Dimenzije (Š x D x V): 656 x 623 x 1.195 mm (kada su produženo i rotaciono ležište izvučeni) Težina: Približno 60 kg | BEZBEDNOSNE OPCIJE | Komplet međunarodnih PCL fontova - A1 PS komplet za štampač - BC1 Komplet za štampanje bar-kodova - D1 imagePASS-Y3 V1.1 Fiery Impose Fiery Compose Fiery Impose and Compose Fiery imageViewer Komplet za prenosivi čvrsti disk - B6 Komplet za serijski interfejs - K3 NFC komplet - E1 Komplet za interfejs za upravljanje kopiranjem - A1 Komplet za povezivanje - A2 za Bluetooth LE Super G3 kartica za FAKS - AS1 Super G3 kartica za FAKS za drugu liniju - AS1 Komplet za udaljeni faks - A1 IP faks komplet za nadogradnju - B1 |
| JEDINICA ZA BUŠENJE 2/4 RUPE - A1 | (zahteva Uređaj za završnu obradu sa funkcijom heftanja - AC1 ili Uređaj za opsecanje brošura - AC1) 2 ili 4 rupe Prijvatljiva težina papira za bušenje: 52 do 256 g/m ² Prijvatljiva velicina papira za bušenje: Dve rupe: A3, A4, A4R, A5, B4, B5, B5R 4 rupe: A3, A4 Izvor napajanja: iz jedinice za završnu obradu | OPCIJE SISTEMA I KOMANDERA | Ručica za pristup ADF uređaju - A1 Komplet za glasovno navođenje - G1 Komplet za glasovno upravljanje - D1 Šaržer heftalice - X1 Šaržer heftalice - Y1 |
| Jedinica za bušenje 4 rupe - A1 | (zahteva Uređaj za završnu obradu sa funkcijom heftanja - AC1 ili Uređaj za opsecanje brošura - AC1) 4 rupe Prijvatljiva težina papira za bušenje: 52 do 256 g/m ² Prijvatljiva velicina papira za bušenje: Četiri rupe A3, A4, A4R, A5, B4, B5, B5R Izvor napajanja: iz jedinice za završnu obradu | Sistemske dodaci | |
| | | Dodaci za faks | |
| | | DRUGE OPCIJE | |
| | | Dodatna oprema za pristupačnost | |
| | | Šaržer heftalice | |

Softver i rešenja



Sertifikati i kompatibilnost



Canon

Canon Inc.
canon.com

Canon Europe
canon-europe.com

Serbian edition

© Canon Europa N.V., 2020.