

imageRUNNER ADVANCE DX 6780i

MIGLIORA L'EFFICIENZA AZIENDALE CON DISPOSITIVI MULTIFUNZIONE PER STAMPE A3 MONOCROMATICHE, CHE SEMPLIFICANO I FLUSSI DI LAVORO GRAZIE AD AUTOMAZIONE E CONNETTIVITÀ CLOUD



Canon uniFLOW Online
Outstanding Cloud Output Management Solution

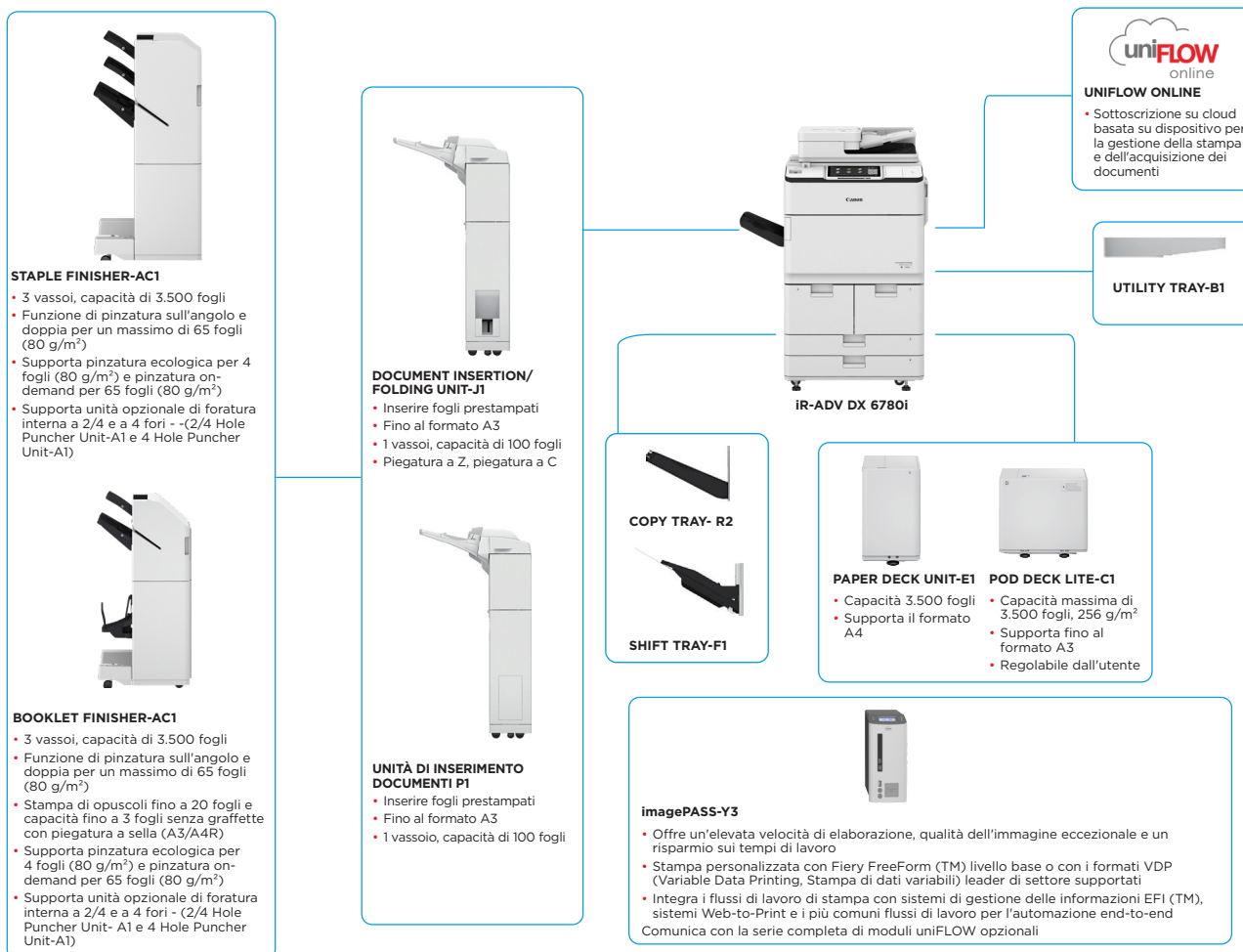


Canon uniFLOW Online
Outstanding Cloud Output Management Solution



New to the Line

OPZIONI DI CONFIGURAZIONE PRINCIPALI



Questa configurazione ha il solo scopo di illustrare il prodotto. Per un elenco completo delle opzioni e compatibilità, utilizza il [configuratore di prodotti](#) online.

Unified Firmware Platform (UFP) garantisce la disponibilità degli ultimi aggiornamenti su funzionalità e dispositivi di sicurezza, per un'esperienza utente evoluta come in tutta la gamma prodotti IR ADVANCE DX.

Canon

SPECIFICHE TECNICHE

imageRUNNER ADVANCE DX 6780i

UNITÀ PRINCIPALE

Tipo	Multifunzione laser monocromatica A3
Funzionalità base	Stampa, copia*, scansione*, invio*, archiviazione e fax opzionale*
Processore	Processore Dual-core da 1,75 GHz
Pannello di controllo	Standard: schermo a sfioramento LCD WSVGA TFT a colori da 10,1 pollici Opzionale: schermo a sfioramento verticale LCD SVGA TFT a colori da 10,4 pollici per il modello MFP
Memoria	Standard: RAM 3 GB
Disco fisso	Standard*: 320 GB (spazio su disco disponibile: 250 GB), opzionale: 250 GB, 1 TB *Può essere utilizzato un altro HDD iniziale.
Mirroring disco fisso	Opzionale
Connettività	Rete Standard: 1000Base-T/100Base-TX/10Base-T, LAN wireless (IEEE 802.11 b/g/n) Opzionale: NFC, Bluetooth Low Energy Altro Standard: USB 2.0 (host) x1, USB 3.0 (host) x1, USB 2.0 (dispositivo) x1 Opzionale: Interfaccia seriale, Copy Control Interface

Capacità di alimentazione carta (A4, 80 g/m²)

Standard: 4.200 fogli
1 vassoio multifunzione da 100 fogli
2 cassette da 550 fogli
2 paper deck da 1.500 fogli
Massimo: 7.700 fogli
(con Paper Deck Unit-E1 o POD Deck Lite-C1)

Capacità carta in uscita (A4, 80 g/m²)

250 fogli (con Copy Tray-R2).
Massima: 3.500 fogli
(con Staple Finisher-AC1 o Booklet Finisher-AC1)

Funzioni di finitura

Con le opzioni seguenti: Fascicolazione, Raggruppamento, Offset, Pinzatura, Pinzatura a sella, Foratura, Pinzatura ecologica, Pinzatura on-demand, Inserimento documento, Piegatura a Z, Piegatura a C

Tipi di carta supportati

Vassoio multiuso: sottile, comune, riciclata, colorata, pesante, alta qualità, lucido, etichette, perforata, carta intestata, fogli per rubrica, ricalco

Paper Deck (destra/sinistra): sottile, comune, riciclata, colorata, pesante, alta qualità, perforata, carta intestata

Cassette carta (superiore/inferiore): sottile, comune, riciclata, colorata, pesante, alta qualità, perforata, carta intestata, fogli per rubrica*

*Richiede Tab Feeding Attachment-B1.

Formati carta supportati

Vassoio multiuso:
Formati standard: A3, A4, A4R, A5*, A5R, A6R*, B4, B5, B5R
Formati personalizzati: da 100,0 x 148,0 mm a 297,0 x 487,7 mm
Formato libero: da 100,0 x 148,0 mm a 297,0 x 487,7 mm
*1 Grammatore carta supportate: più di 64 g/m²
*2 Grammatore carta supportate: più di 91 g/m²

Paper Deck (destra/sinistra):
Formati standard: A4, B5

Cassette carta (superiore/inferiore):
Formati standard: A3, A4, A4R, A5R, B4, B5, B5R
Formati personalizzati: da 139,7 x 182,0 mm a 297 x 487,7 mm

Grammatore carta supportate

Vassoio multifunzione: da 52 a 256 g/m²
Paper Deck (destra/sinistra): da 52 a 220 g/m²
Cassette carta (superiore/inferiore): da 52 a 220 g/m²
Fronte/retro: da 52 a 220 g/m²

Tempo di riscaldamento

Modalità avvio rapido: 4 secondi o meno*
*Tempo calcolato dall'accensione della periferica a quando l'icona di copia viene visualizzata ed è abilitata all'esecuzione delle operazioni su touch screen
Dalla modalità sospensione: 30 secondi o meno

Dall'accensione: 30 secondi o meno*

*Tempo dall'accensione della periferica fino alla copia pronta (senza prenotazione di stampa)

Dimensioni (L x P x A)

iR-ADV DX 6780i
670 x 770 x 1.185 mm
*Con schermo a sfioramento verticale opzionale: 1.170 x 770 x 1.252 mm

Spazio di installazione (L x P)

Base: 1.533 x 1.353 mm (con vassoio multiuso/coperchio in alto a destra aperto + coperchio anteriore aperto + vassoio copia)
Completamente configurato: 2.436 x 1.353 mm (con POD Deck Lite-C1 + Document Insertion/Folding Unit-J1 + Booklet Finisher-AC1/Staple Finisher-AC1 + Coperchio anteriore dell'unità principale aperto)

Peso

iR-ADV DX 6780i circa 219 kg¹,
circa 223 kg²
¹Inclusi ADF, schermo piatto a sfioramento e contenitore di toner.
²Inclusi ADF, schermo piatto a sfioramento opzionale e contenitore di toner.

SPECIFICHE DI STAMPA

Velocità di stampa

iR-ADV DX 6780i:
fino a 80 ppm (A4), fino a 40 ppm (A3), fino a 58 ppm (A4R),
fino a 35 ppm (A5R)

Risoluzione di stampa (dpi)

1.200 x 1.200

Linguaggi di descrizione pagina

Standard: UFRIL, PCL6
Opzionale: Adobe®PostScript®3™

Direct Print

Tipi di file supportati: PDF, EPS, TIFF/JPEG e XPS

Stampa da dispositivi mobili e cloud

AirPrint, Mopria, Universal Print by Microsoft, Canon PRINT Business, uniFLOW Online (opzionale)
Una vasta gamma di soluzioni software e soluzioni basate su MEAP è a disposizione per fornire stampa da dispositivi mobili o connessi a Internet e servizi basati su cloud in base alle proprie esigenze. Per maggiori informazioni, contatta un rappresentante di zona

Font

Font PS: 136 Roman
Font PCL: 93 Roman, 10 Bitmap, 2 font OCR, Andalé Mono WT K/S/T¹ (giapponese, coreano, cinese semplificato e cinese tradizionale), font Barcode²

¹ È necessario un PCL International Font Set-A1 opzionale.

² È necessario un Barcode Printing Kit-D1 opzionale.

Funzioni di stampa

Stampa protetta, Filigrana di sicurezza, Intestazione o piè di pagina, Layout pagina, Stampa fronte/retro, Formati carta/orientamenti misti, Copertine fronte/retro, Riduzione toner, Stampa poster, Attesa forzata stampa, Data di stampa, Stampa programmata, Stampa tramite stampante virtuale

Sistema operativo

UFRIL: Windows®7/8.1/10/Server 2008/Server 2008 R2/Server 2012/Server 2012 R2/Server 2016/Server 2019, MAC OS X (10.10 o versione successiva)
PCL: Windows®7/8.1/10/Server 2008/Server 2008 R2/Server 2012/Server 2012 R2/Server 2016/Server 2019
PS: Windows®7/8.1/10/Server 2008/Server 2008 R2/Server 2012/Server 2012 R2/Server 2016/Server 2019, MAC OS X (10.10 o versione successiva)
PPD: Windows®7/8.1/10, MAC OS X (10.9 o versione successiva)
McAfee Embedded Control
Dal luglio 2019.

SPECIFICHE DI COPIA

Velocità di copia

iR-ADV DX 6780i:
fino a 80 ppm (A4), fino a 40 ppm (A3), fino a 58 ppm (A4R),
fino a 35 ppm (A5R)

Tempo di uscita della prima copia (A4)

iR-ADV DX 6780i: circa 3,1 secondi o meno

Risoluzione di copia (dpi)

600 x 600

Copie multiple

Fino a 9.999 copie

Densità copia

Automatica o manuale (9 livelli)

Ingrandimento

Zoom variabile: da 25 a 400% (con incrementi dell'1%)
Rapporti di riduzione/ingrandimento predefiniti: 25%, 50%, 70%, 100% (1:1), 141%, 200%, 400%

Funzioni di copia

Rapporti R/E preimpostati per area, Fronte/retro, Regolazione densità, Selezione tipo di originale, Modalità Interruzione, Stampa su due pagine, Originale fronte/retro, Creazione lavoro, N su 1, Aggiungi copertina, Inserisci fogli, Originali formati misti, Numerazione pagine, Numerazione serie di copie, Nitidezza, Cancellazione cornice, Filigrana protetta, Data di stampa, Margini, Print & Check, Negativo/Positivo, Ripeti immagini, Unione blocchi di lavoro, Riproduzione speculare, Memorizza nella casella di posta, Sovrapponi immagine, Copia documenti di identità, Salta pagine bianche, Originale formato personalizzato, Prenotazione copia, Copia campione

CARATTERISTICHE DI SCANSIONE

Tipo

Alimentatore automatico di documenti a singola passata [da fronte/retro a fronte/retro (automatica)]
*rilevamento alimentazione fogli multipli supportato.

Capacità alimentatore documenti (80 g/m²)

fino a 200 fogli

Originali e grammature supportate

Piano di copiatura: foglio, libro e oggetti tridimensionali
Peso supporti alimentatore documenti:
Scansione solo fronte: da 38 a 220 g/m²
Scansione fronte/retro: da 38 a 220 g/m²
*Un peso accettabile di A6R o inferiore è compreso tra 50 e 220 g/m².

Formati carta supportati

Piano di copiatura: max. formato di scansione: fino a 297,0 x 431,8 mm
Formato supporti alimentatore documenti: A3, A4, A4R, A5, A5R, A6R, B4, B5, B5R, B6R
Formati personalizzati: da 70 x 139,7 mm a 304,8 x 431,8 mm

Velocità di scansione (ipm: bianco e nero/colori, A4)

Scansione solo fronte:
135/135 (300x300 dpi, invio),
80/80 (600x600 dpi, copia)
Scansione fronte/retro:
270/270 (300x300 dpi, invio),
160/90 (600 x 600 dpi, copia)

Risoluzione di scansione (dpi)

Scansione per copia: 600 x 600
Scansione per invio: (Push) 600 x 600 (SMB/FTP/WebDAV/IFAX), (Pull) 600 x 600
Scansione per fax: 600 x 600

Specifiche Pull scan

Colour Network ScanGear2. Per TWAIN e WIA
Sistema operativo supportato: Windows®7/8.1/10/Server2008/Server2008 R2/Server2012/Server2012 R2/Server 2016

Metodo di scansione

Scansione Push, Scansione Pull, Scansione su casella, Scansione su Advanced Space, Scansione su rete, Scansione su chiavetta di memoria USB, Scansione su dispositivo mobile, Scansione su cloud (uniFLOW - Online)

CARATTERISTICHE DI INVIO

Destinazione

Standard: FAX e-mail/Internet (SMTP), SMB3.0, FTP, WebDAV, Mail Box
Opzionale: Super G3 FAX, Fax IP

Rubrica

LDAP (2.000)/Locale (1.600)/Tasti di selezione rapida (200)

Risoluzione di invio (dpi)

Push: fino a 600 x 600

Pull: fino a 600 x 600

File: FTP(TCP/IP), SMB3.0 (TCP/IP), WebDAV

E-mail/l-Fax: SMTP, POP3

Protocollo di comunicazione

Standard: TIFF, JPEG, PDF (Compact, con opzione di ricerca, Applicazione criteri, Ottimizza per il Web, PDF/A-1b, Trace & Smooth, crittografato, Firma dispositivo), XPS (Compact, con opzione di ricerca, Firma dispositivo, Firma utente), Office Open XML (PowerPoint, Word)

SPECIFICHE TECNICHE

imageRUNNER ADVANCE DX 6780i

Funzioni Universal Send	Selezione tipo di originale, Originale fronte/retro, Stampa su due pagine, Originali formati misti, Regolazione densità, Nitidezza, Rapporto riproduzione, Cancellazione cornice, Creazione lavoro, Trasmissione differita, Anteprima, Avviso fine lavoro, Nome file, Oggetto/messaggio, Rispondi a, Priorità e-mail, Rapporto TX, Orientamento contenuto originale, Ignora pagine bianche	Consumo energetico	Massimo: circa 2.400 W Copia (scansione continua con DADF): circa 1.290 W ¹ Standby: circa 256 W ¹ Modalità sospensione: circa 0,9 W ²
SPECIFICHE FAX		Consumo tipico di elettricità (TEC)*	iR-ADV DX 6780i: 1,61 kWh *Conforme a USA Energy Star 3.0
Numero massimo linee di connessione	2	Livelli di rumorosità	Livello di potenza sonora (LWA, m) In funzione (solo fronte) iR-ADV DX 6780i: 7,3 B, Kv 0,3 B *Valore di riferimento: una sola unità misurata con ISO7779, descritta con ISO9296 (2017)
Velocità del modem	Super G3: 33,6 kbps G3: 14,4 kbps		Pressione sonora (LpAm) In prossimità della stampante: In funzione (su un lato): iR-ADV DX 6780i: 59 dB* Standby: 37 dB* *Valore di riferimento: una sola unità misurata con ISO7779, descritta con ISO9296 (2017)
Metodo di compressione	MH, MR, MMR, JBIG		
Risoluzione (dpi)	400x400 (ultrafine), 200x400 (superfine), 200x200 (fine), 200x100 (normale)		
Formati di invio/ricezione	Invio: A3, A4, A4R, A5 ¹ , A5R ¹ , B4, B5 ² , B5R ¹ Ricezione: A3, A4, A4R, A5R, B4, B5, B5R ¹ Inviato come A4 ² Inviato come B4		
Memoria FAX	Fino a 30.000 pagine (2.000 lavori)		
Tasti di selezione rapida	Massimo 200		
Selezione a gruppi/destinazioni	Massimo 199 selezioni	CONSUMABILI	
Trasmissione sequenziale	Massimo 256 indirizzi	Cartuccia di toner	Toner nero C-EXV 36
Backup memoria	Si	Toner (resa stimata @ copertura del 6%)	56.000 pagine
Funzioni di fax	Nome mittente (TTI), Selezione della linea telefonica (quando si inviano fax), Invio diretto, Invio differito, Anteprima, Avviso fine lavoro, Rapporto TX, Interruzione trasmissione, Trasmissione sequenziale, Password/Invio indirizzo secondario, Cassetta Postale confidenziale, Log 2 su 1	GESTIONE STAMPANTE E SOFTWARE	
		Monitoraggio e reporting	Per informazioni dettagliate, visita il nostro sito Web https://www.canon-europe.com/business/ Universal Login Manager (ULM): uniFLOW.Online.Express ¹ ¹ Per ulteriori informazioni, consulta le schede tecniche di uniFLOW Online Express/uniFLOW Online
SPECIFICHE ARCHIVIAZIONE		Strumenti gestione remota	iW Management Console eMaintenance Content Delivery System
Mail Box (Numero supportato)	100 caselle utente, 1 Memory RX Inbox, 50 caselle riservate fax Massimo 30.000 pagine (2.000 lavori) memorizzati	Software per scanner	Network ScanGear
Advanced Space	Protocollo di comunicazione: SMB o WebDAV PC CLIENT SUPPORTATI: WINDOWS* 8.1/10 CONNESSIONI SIMULTANEE (MAX.): SMB:64, WEBDAV:3	Strumenti di ottimizzazione	Canon Driver Configuration Tool NetSpot Device Installer
Spazio disco disponibile Area di condivisione	Standard: 16 GB (con la seguente opzione: max. 480 GB)	Piattaforma	MEAP (Multifunctional Embedded Application Platform)
Caratteristiche dell'area di condivisione	Autenticazione per Log-in Area di condivisione, Funzione Ordina, Stampa file PDF con password, imageWARE Secure Audit Manager Support, Ricerca, Anteprima file, Gestione autenticazione, Aperto al pubblico, URI TX, Backup/ripristino	Amministrazione dei documenti	Kofax Power PDF (opzionale)
CARATTERISTICHE DI SICUREZZA		SPECIFICHE CONTROLLER DI STAMPA FIERY	
Autenticazione e controllo degli accessi (attivazione richiesta)	Autenticazione utente (login con immagine, login con immagine e PIN, login con scheda, login con nome utente e password, login a livello di funzione, login mobile), Autenticazione con ID reparto (login con ID reparto e PIN, login a livello di funzione), uniFLOW Online Express (login con PIN, login con immagine, login con immagine e PIN, login con scheda, login con scheda e PIN, login con nome utente e password, login con ID reparto e PIN, login a livello di funzione), Access Management System (controllo accesso)	Opzionale/Standard	Opzionale su tutti i modelli
Sicurezza dei documenti	Sicurezza della stampa (Stampa protetta, Stampa protetta crittografata, Attesa forzata stampa, Stampa protetta uniFLOW TM), Sicurezza dei dati in ricezione (Casella fax confidenziale con inoltro automatico dei documenti ricevuti), Sicurezza della scansione (PDF crittografato, PDF/XPS con firma del dispositivo, PDF/XPS con firma dell'utente, integrazione con Adobe LiveCycle [®] Rights Management ES2.5), Sicurezza casella (Protezione password casella di posta, Controllo accesso Advanced Space), Sicurezza dei dati inviati (impostazione per la richiesta di immissione della password per ogni trasmissione, funzioni di invio e-mail/file con restrizioni, conferma del numero di FAX, autorizzazione/limitazione delle trasmissioni con driver fax, autorizzazione/limitazione dell'invio dalla cronologia, supporto S/MIME), Monitoraggio documenti (Filigrana di sicurezza) ¹ Richiede uniFLOW Online/uniFLOW	Nome	Canon imagePASS-Y3 V1.1 (Server)
Sicurezza di rete	TLS 1.3, IPsec, Autenticazione IEEE802.1X, SNMP V3.0, Funzionalità firewall (filtro degli indirizzi IP/MAC), Supporto doppia rete (LAN cablata/LAN wireless, LAN cablata/LAN cablata), Disabilitazione delle funzioni non utilizzate (Abilitazione/disabilitazione protocolli/applicazioni, Abilitazione/disabilitazione IU remota, Abilitazione/disabilitazione interfaccia USB), Separazione linea di comunicazione (G3 FAX, porta USB, Advanced Space, Scansione e invio - Problemi di virus per la ricezione di e-mail)	Risoluzione di stampa (dpi)	1200 x 1200, 600 x 600
Protezione dei dispositivi	Protezione dei dati HDD (Crittografia dei dati HDD (approvato FIPS140-2)), Cancellazione sovrascrittura dati HDD, Blocco HDD), Inizializzazione HDD standard, Trusted Platform Module (TPM), Funzione di occultamento registro lavori, Protezione integrità software MFD, Verifica integrità software MFD (Verifica del sistema all'avvio, Rilevamento intrusioni di runtime), Conformità a IEEE2600.2 (Certificazione standard) (TBD)	PDL	PCL6, Adobe PostScript 3
Gestione dei dispositivi e audit	Password amministratore, Gestione certificati digitali e chiavi, Registro valutazione, Cooperare con sistema di controllo sicurezza esterna (Security Information and Event Management), Registrazione dati delle immagini, Impostazione della policy di sicurezza	Memoria	8 GB (2 x 4 GB)
SPECIFICHE AMBIENTALI		Disco fisso	500 GB SATA
Ambiente operativo	Temperatura: da 10 a 30°C Umidità: dal 20 all'80% (umidità relativa)	Velocità processore	Intel Pentium G4400 (3.3GHz)
Fonte di alimentazione	220-240 V, 50/60 Hz, 10 A	Sistema	FS350 Pro
		Font	PS: 138 font PCL: 113 font
		Sistemi operativi supportati	Windows 7 64 bit/Windows 8.1 64 bit/Windows 10 64 bit/Windows Server 2008 R2 solo 64 bit/Windows Server 2012 solo 64 bit (solo supporto driver stampante)/Windows Server 2012 R2 solo 64 bit/Windows Server 2016 R2 solo 64 bit, MAC OS (10.11, 10.12, 10.13, 10.14)
		Interfaccia	2 Ethernet (1000Base-T/100Base-TX/10Base-T), 2 USB 3.0 2 (posteriori), 3 (anteriori su Fiery Quick Touch TM), 4 USB 2.0 (posteriori)
		Protocolli di rete	TCP/IP (FTP, SMTP, POP, HTTP, SNMP, LDAP, SLP, SMB, LPD, IPP, WS-Discovery, Bonjour, Direct Mobile Printing, Port9100, SNT, 802.1X, DHCP, DNS, NTP)
		Direct Print	PDF1.7, EPS, TIFF6, JDF1.4/JMF (opzionale)
		VDP	FreeForm v1, v2.1, PPML, PDF/VT-1, PDF/VT-2, Creo VPS
		Specifiche standard controller di stampa basato su Fiery	Fiery Command WorkStation6, Paper Catalog, Fiery Remote Scan, Fiery Hot Folders e Virtual Printers, Fiery JDF
		Opzioni controller di stampa basato su Fiery	Fiery Impose/Fiery Compose/Fiery Impose and Compose/Removable HDD kit/Fiery Image Viewer
		Piattaforma hardware	NX One
		SO BASE	Windows 10 IoT Enterprise 2019 LTSC
		Alimentazione	CA 100-240 V, 50Hz/60 Hz, 3,0 A (100 V) - 1,5A (240 V)
		Consumo energetico massimo	53 W
		DIMENSIONI (L x P x A)	203 x 248 x 384 mm
		Peso	Solo unità server: ca. 5,9 kg
		OPZIONI DI ALIMENTAZIONE CARTA	
		Paper Deck Unit-E1	Capacità carta: 3.500 fogli (80 g/m ²) Tipo di carta: sottile, comune, riciclata, colorata, pesante, alta qualità, preforata, carta intestata Formato carta: A4, B5 Grammatura: da 52 a 256 g/m ² Fonte di alimentazione: dall'unità principale Dimensioni (L x P x A): 340 x 630 x 572 mm (collegato all'unità principale) Peso: circa 34 kg

SPECIFICHE TECNICHE

imageRUNNER ADVANCE DX 6780i

<p>POD Deck Lite-C1</p>	<p>Capacità carta: 3.500 fogli (80 g/m²) Tipo di carta: sottile, comune, riciclata, colorata, pesante, ricalco, alta qualità, lucido, etichette, perforata, carta intestata, fogli per rubrica Formato carta: A3, A4, A4R, B4, A5R, B5, B5R Formati personalizzati: da 139,7 x 182,0 mm a 297,0 x 487,7 mm Grammatatura: da 52 a 256 g/m² Fonte di alimentazione: 220-240 V, 50/60 Hz, 1,2 A Dimensioni (L x P x A): 633 x 686 x 574 mm (collegato all'unità principale) Peso: circa 68 kg</p>	<p>Document Insertion Unit-P1</p>	<p>(Richiede Staple Finisher-AC1 o Booklet Finisher-AC1) Numero di vassoio: 1 Capacità vassoio: 100 fogli (con carta da 80 g/m²) Tipo di carta consentito: sottile, comune, riciclata, colorata, pesante, patinata, alta qualità, carta intestata, fogli per rubrica Formati carta consentiti: A3, A4, A4R, B4, B5, B5R Grammatatura consentita: da 60 a 256 g/m² Fonte di alimentazione: 100-240 V, 50/60 Hz, 1,0 A Dimensioni (L x P x A): 247 x 679 x 1.242 mm (fissato al dispositivo: larghezza senza vassoio documenti) Peso: circa 40 kg</p>
<p>OPZIONI DI OUTPUT* Copy Tray-R2</p>	<p>*La capacità carta può variare in base al tipo e al formato della carta. Con vassoio semplice per esigenze base di uscita. Capacità: 250/100 fogli (un lato / fronte/retro, 80 g/m²) Dimensioni (L x P x A): 420 x 382 x 175 mm</p>	<p>Document Insertion / Folding Unit-J1</p>	<p>(Richiede Staple Finisher-AC1 o Booklet Finisher-AC1) Numero di vassoio: 1 Tipi di piegatura supportati: piegatura a Z, piegatura a C Tipi di carta consentiti: Unità di inserimento: sottile, comune, riciclata, colorata, pesante, patinata, alta qualità, carta intestata, fogli per rubrica Piegatura a Z/piegatura a C: sottile, comune, riciclata, colorata Formati carta consentiti: Unità di inserimento: A3, A4, A4R, B4, B4, B5, B5R Piegatura a Z: A3, A4R, B4 Piegatura a C: A4R Grammatatura consentita: Unità di inserimento: da 60 a 256 g/m² Piegatura a Z/Piegatura a C: da 60 a 105 g/m² Capacità in uscita (con fogli da 80 g/m²): Inserimento: 100 fogli Piegatura a Z*: A3, B4: 30 fogli (80 g/m²) A4R: 10 fogli Piegatura a C: A4R: 40 fogli (80 g/m²) *Capacità di output piegatura a Z per Staple Finisher-AC1 o Booklet Finisher-AC1 Fonte di alimentazione: 100-240 V, 50/60 Hz, 1,0 A Dimensioni (L x P x A): 247 x 679 x 1.242 mm (fissato alla periferica: larghezza senza vassoio documenti) Peso: circa 76 kg</p>
<p>Staple Finisher-AC1</p>	<p>Capacità del vassoio (con carta da 80 g/m²): Capacità vassoio: A4, A5, A5R, A6R, B5: 250 fogli A3, A4R, B4, B5R: 125 fogli Vassoio centrale: come il vassoio superiore Vassoio inferiore: A4, A5, A5R, B5: 3.000 fogli A3, A4R, B4, B5R: 1.500 fogli A6R: 250 fogli Grammatura: da 52 a 256 g/m² Posizione di pinzatura: angolo, doppia Capacità di pinzatura: A4, B5: 65 fogli (da 52 a 90 g/m²) A3, A4R, B4: 40 fogli (da 52 a 90 g/m²) Pinzatura ecologica: A3, A4 5 fogli (da 52 a 64 g/m²) 4 fogli (da 65 a 81,4 g/m²) 3 fogli (da 82 a 105 g/m²) Pinzatura on-demand: 65 fogli Alimentazione: dall'unità principale Dimensioni (L x P x A): 656 x 623 x 1.195 mm (Quando il vassoio e il vassoio a rotazione sono estesi) Peso: circa 36 kg</p>	<p>ACCESSORI HARDWARE Lettori di schede</p>	<p>Sono disponibili vari lettori di schede, come MiCard Plus. Per ulteriori informazioni, contatta l'ufficio Canon locale. Copy Card Reader-F1 Copy Card Reader Attachment-A4</p> <p>ALTRO</p> <p>Upright Control Panel-J1 Utility Tray-B1 Tab Feeding Attachment Kit-B1 Shift Tray-F1 Numeric Keypad-A1 Finisher Jogger Kit-A1</p>
<p>Booklet Finisher-AC1</p>	<p>(Include le specifiche base di pinzatura Staple Finisher-AC1.) Formato carta per pinzatura a sella: A3, A4R, B4, formato personalizzato (da 195,0 x 270,0 mm a 297,0 x 431,8 mm) Capacità di pinzatura a sella: 20 fogli x 10 gruppi (da 52 a 81,4 g/m²) (incluso 1 foglio di copertina fino a 256 g/m²) Capacità di piegatura senza pinzatura: 3 fogli (da 52 a 105 g/m²) Alimentazione: dall'unità principale Dimensioni (L x P x A): 656 x 623 x 1.195 mm (Quando il vassoio e il vassoio a rotazione sono estesi) Peso: circa 60 kg</p>	<p>OPZIONI DI SICUREZZA SICUREZZA dei dati</p>	<p>2,5 pollici/HDD-N1 da 250 GB HDD-P1 da 2,5 pollici/ITB HDD Mirroring Kit-J1</p>
<p>2/4 HOLE PUNCHER UNIT-A1</p>	<p>(Richiede Staple Finisher-AC1 o Booklet Finisher-AC1) due o quattro fori Peso carta perforata consentito: da 52 a 256 g/m² Formato carta perforata consentito: Due fori A3, A4, A4R, A5, B4, B5, B5R Quattro fori: A3, A4 Fonte di alimentazione: dall'unità di finitura</p>	<p>OPZIONI SISTEMA E CONTROLLER ACCESSORI DI STAMPA</p>	<p>PCL International Font Set-A1 PS Printer Kit-BC1 Barcode printing Barcode Printing Kit-D1 imagePASS-Y3 V1.1</p>
<p>4 Hole Puncher Unit-A1</p>	<p>(Richiede Staple Finisher-AC1 o Booklet Finisher-AC1) Quattro fori Peso carta perforata consentito: da 52 a 256 g/m² Formato carta perforata consentito: Quattro fori A3, A4, A4R, A5, B4, B5, B5R Fonte di alimentazione: dall'unità di finitura</p>	<p>Barcode printing Controller basato su EFI-Fiery Opzioni controller basato su EFI-Fiery</p> <p>Accessori di sistema</p> <p>Accessori fax</p> <p>ALTRE OPZIONI Accessori per l'accessibilità</p> <p>Cartuccia di pinzatura</p>	<p>Fiery Impose Fiery Compose Fiery Impose and Compose Fiery imageViewer Removable HDD Kit-B6</p> <p>Serial Interface Kit-K3 NFC Kit-E1 Copy Control Interface Kit-A1 Connection Kit-A2 for Bluetooth LE</p> <p>Super G3 FAX Board-AS1 Super G3 2nd Line Fax Board-AS1 Remote Fax Kit-A1 IP FAX Expansion Kit-B1</p> <p>ADF Access Handle-A1 Voice Guidance Kit-G1 Voice Operation Kit-D1</p> <p>Staple Cartridge-X1 Staple Cartridge-Y1</p>

Software e soluzioni



Certificazioni e compatibilità



Canon Inc.
 canon.com
 Canon Europe
 canon-europe.com
 Italian edition /canon.it
 © Canon Europa N.V., 2020