

imageRUNNER ADVANCE DX 6780i

NÖVELJE ÜZLETI HATÉKONYSÁGÁT A3-AS, FEKETE-FEHÉR MULTIFUNKCIÓS KÉSZÜLÉKEKKEL, AMELYEK AUTOMATIZÁLÁSSAL ÉS FELHŐALAPÚ CSATLAKOZTATHATÓSÁGGAL EGYSZERŰSÍTIK A MUNKAFLYAMATOKAT FŐ KONFIGURÁLÁSI LEHETŐSÉGEK



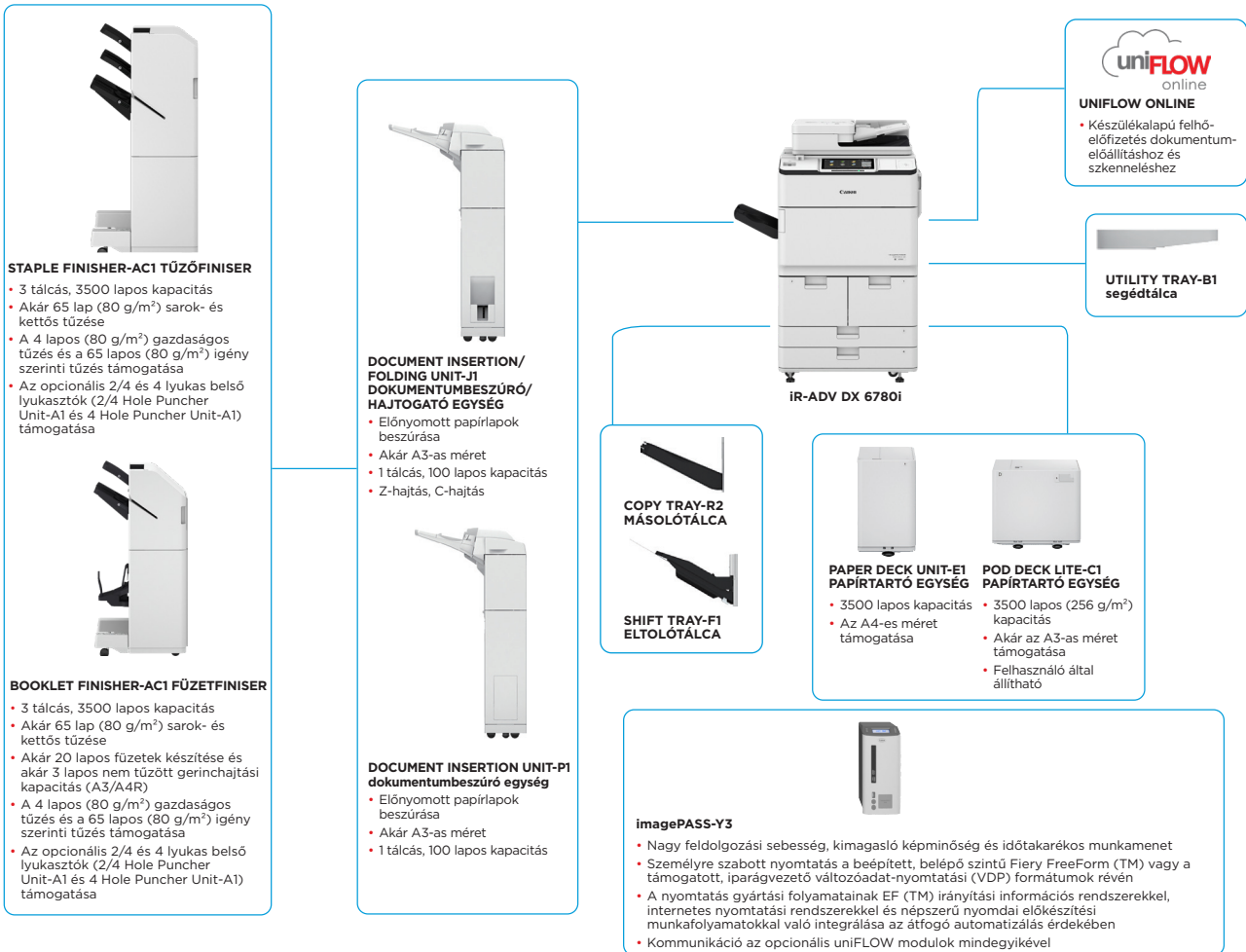
Canon uniFLOW Online
Outstanding Cloud Output Management Solution



Canon uniFLOW Online
Outstanding Cloud Output Management Solution



New to the Line



A sík konfiguráció csak illusztráció. Az opciók teljes körű listája és a pontos kompatibilitási kapcsolatok az online [termékkonfigurátorban](#) tekinthetők meg.

A Unified Firmware Platform (UFP) egységesített készüléksoftver-platform gondoskodik a legújabb funkciófrissítések és védelem elérhetőségéről, így az IR ADVANCE DX portfólió összes terméke még tökéletesebb felhasználói élményt nyújt.

Canon

MŰSZAKI ADATOK

imageRUNNER ADVANCE DX 6780i

ALAPGÉP

A készülék típusa

Alapfunkciók

Processzor

Kezelőpanel

Memória

Merevlemez

Tükrözött merevlemez

Csatlakozótípusok

Papíradagolási kapacitás (A4, 80 g/m²)

Papírkadási kapacitás (A4, 80 g/m²)

Befejező lehetőségek

Támogatott hordozótípusok

Támogatott hordozóméret

Támogatott hordozóvastagságok

Bemelegedési idő

Méret (szé. × mé. × ma.)

Telepítéshez szükséges hely (szé. × mé.)

Tömeg

NYOMTATÁS MŰSZAKI ADATAI

Nyomatási sebesség

Nyomatási felbontás (dpi)

Lapleíró nyelvek

Közvetlen nyomtatás

Nyomatás mobilkészülekről és felhőből

A3-as méretű fekete-fehér, multifunkciós lézernyomtató

Nyomatás, másolás*, szkennelés*, küldés*, tárolás és opcionális fax* funkció

1,75 GHz-es kétféle processzor

Alapkitvél: 10,1 hüvelykes TFT LCD WSVGA színes érintőpanel

Opcionális: 10,4 hüvelykes TFT LCD SVGA színes, függőleges érintőpanel MFP típushoz

Alap: 3,0 GB RAM

Alapkitvél*: 320 GB (rendelkezésre álló lemezterület: 250 GB), Opcionális: 250 GB, 1 TB

*Más merevlemez is használható.

Opcionális

Hálózat

Normál: 1000Base-T/100Base-TX/10Base-T, vezeték nélküli LAN (IEEE 802.11 b/g/n)

Opcionális: NFC, kis fogyasztású Bluetooth

Egyéb

Alapkitvél: 1 db USB 2.0 (host) port, 1 db USB 3.0 (host) port, 1 db USB 2.0 (eszköz) port;

Opcionális: soros interfész, másolásvvezérlési interfész

Normál: 4200 lap

1 db 100 lapos többfunkciós tálca

2 db 550 lapos kazetta

2 db 1500 lapos papíradagoló

Maximum: 7700 lap

(Paper Deck Unit-E1 papírtartó egységgel vagy POD Deck Lite-C1 papírtartó egységgel)

250 lap (Copy Tray-R2 másolóálcával)

Maximum: 3500 lap

(Staple Finisher-AC1 tűzőfiniszerrel vagy Booklet Finisher-AC1 fűzőfiniszerrel).

A következő opciókkal: leválogatás, csoportosítás, ofszet nyomtatás, tűzés, összefűzés, lyukasztás, gazdaságos tűzés, igény szerinti tűzés, dokumentumbeszúró, Z-hajtás, C-hajtás

Többfunkciós tálca: vékony, normál, újrapiapír, színes, vastag, rajzpiapír, fólia, címke, előlyukasztott, fejléces papír, regiszter, pauszpiapír

Papírtartók (jobb/bal): vékony, normál, újrapiapír, színes, vastag, rajzpiapír, előlyukasztott, fejléces papír

Papírkazetták (felső/alsó): vékony, normál, újrapiapír, színes, vastag, rajzpiapír, előlyukasztott, fejléces papír, regiszter*

*B1 adagoló tartozék szükséges.

Többfunkciós tálca:

Szabványos méret: A3, A4, A4R, A5⁺, A5R, A6R⁺; B4, B5, B5R

Egyedi méret: 100,0×148,0 mm – 297,0×487,7 mm

Egyéni méret: 100,0×148,0 mm – 297,0×487,7 mm

*1 Támogatott hordozóvastagságok: több mint 64 g/m²

*2 Támogatott hordozóvastagságok: több mint 91 g/m²

Papírtartók (jobb/bal):

Normál méret: A4, B5

Papírkazetták (felső/alsó):

Szabványos méret: A3, A4, A4R, A5R, B4, B5, B5R

Egyéni méret: 139,7×182,0 mm – 297×487,7 mm

Többfunkciós tálca: 52–256 g/m²

Papírtartó (jobb/bal): 52–220 g/m²

Papírkazetta (felső/alsó): 52–220 g/m²

Kétoldalas: 52–220 g/m²

Gyorsindítás üzemmódban: legfeljebb 4 másodperc*

*A készülék bekapcsolásától a másolás ikon megjelenéséig eltelt idő, amikor a másolás ikon az érintőpanel kijelzőjén való használatához rendelkezésre áll

Alvó üzemmódból: legfeljebb 30 másodperc

Bekapcsolástól: legfeljebb 30 másodperc*

*A készülék bekapcsolásától a másolás kész állapotig eltelt idő (nem nyomtatási előjegyzés)

iR-ADV DX 6780i

670×770×1185 mm

*Opcionális álló helyzetű érintőpanellel: 1170×770×1252 mm

Alap: 1533×1353 mm (nyitott többcélú tálccával/jobb felső fedéllel + nyitott előlappal + másolóálcával)

Teljes konfigurációval: 2436×1353 mm (POD Deck Lite-C1 papírtartó egységgel + Document Insertion/Folding Unit-J1 dokumentumbeszúró/hajtogató egységgel + Booklet Finisher-AC1 fűzőfiniszerrel/Staple Finisher-AC1 tűzőfiniszerrel + a főegység nyitott előlappal)

iR-ADV DX 6780i: kb. 219 kg¹,

kb. 223 kg²

¹ ADF-fel, sík érintőpanellel és tonertartállyal.

² ADF-fel, opcionális függőleges érintőpanellel és tonertartállyal.

Tonertartállyal együtt.

iR-ADV DX 6780i:

max. 80 lap/perc (A4), max. 40 lap/perc (A3), max. 58 lap/perc (A4R), max. 35 lap/perc (A5R)

1200×1200

Alapkitvél: UFR II, PCL6,

Opcionális: Adobe®PostScript®3™

Támogatott fájlformátumok: PDF, EPS, TIFF/JPEG és XPS

AirPrint, Mopria és Universal Print by Microsoft, Canon PRINT Business, uniFLOW Online (opcionális)

Számos szoftver és MEAP-alapú megoldás létezik a mobil- vagy internetre csatlakoztatott eszközökről történő nyomtatás és a felhőalapú szolgáltatások biztosítására, az Ön igényeitől függően. További információért forduljon értékesítési képviselőjéhez.

Betűtípusok

Nyomatási funkciók

Operációs rendszer

MÁSOLÁS MŰSZAKI ADATAI

Másolási sebesség

Első másolat elkészülési ideje (A4)

Másolási felbontás (dpi)

Másolás több példányban

Másolási fényerő

Nagyítás

Másolási funkciók

SKENNELÉS MŰSZAKI ADATAI

Típus

Lapadagoló papírkapacitása (80 g/m²)

Elfogadható eredeti és vastagságok

Támogatott hordozóméret

Szkenelési sebesség (kép/perc: FF/SZ, A4)

Szkenelési felbontás (dpi)

Behúzással történő szkenelés jellemzői

Szkenelési üzemmódok

KÜLDÉS JELLEMZŐI

Célhely

Címjegyzék

Küldési felbontás (dpi)

Kommunikációs protokoll

Fájlformátum

PS betűtípusok: 136 Roman

PCL betűtípusok: 93 Roman, 10 bittréképes, 2 OCR, Andalé Mono WT J/K/S/T¹ (japán, koreai, egyszerűsített és hagyományos kínai), vonalkód betűtípusok²

¹ Opcionális PCL International Font Set-A1 nemzetközi betűtípus készlet szükséges hozzá.

² Opcionális Barcode Printing Kit-D1 vonalkódyomtató készlet szükséges hozzá.

Biztonságos nyomtatás, vízjel, fejléc/lábléc, oldalelerendezés, kétoldalas nyomtatás, vegyes papírméret/-tajolás, hátsó/elülső fedlapok, festékcökkentés, posztnyomtatás, kényszerített nyomtatástartás, nyomtatási dátum, ütemezett nyomtatás, virtuális nyomtatással való nyomtatás

UFR II: Windows® 7/8.1/10/Server 2008/Server 2008 R2/Server 2012/Server 2012 R2/Server 2016/Server 2019, MAC OS X (10.10 vagy újabb)

PCL: Windows® 7/8.1/10/Server 2008/Server 2008 R2/Server 2012/Server 2012 R2/Server 2016/Server 2019

PS: Windows® 7/8.1/10/Server 2008/Server 2008 R2/Server 2012/Server 2012 R2/Server 2016/Server 2019, MAC OS X (10.10 vagy újabb)

PPD: Windows® 7/8.1/10, MAC OS X (10.9 vagy újabb)

McAfee Embedded Control

2019. júliusi adatok szerint.

iR-ADV DX 6780i:

max. 80 lap/perc (A4), max. 40 lap/perc (A3), max. 58 lap/perc (A4R), max. 35 lap/perc (A5R)

iR-ADV DX 6780i: kb. 3,1 mp vagy kevesebb

600×600

Max. 9999 másolat

Automatikus vagy kézi (9 színt)

Változtatható zoom: 25 és 400% között (1%-os lépésekben)

Előre beállított kicsinyítés/nagyítás: 25%, 50%, 70%, 100% (1:1), 141%, 200%, 400%

Előre beállított területenkénti R/E arányok, kétoldalas, fényerő beállítása, eredeti típus kiválasztása, megszakítási mód, könnyűmásolás két oldalra, kétoldalas eredeti feladatfelépítés, N-ről 1-re, fedőlap hozzáadása, lapok beszúrása, különböző méretű eredetiek, oldalszámozás, másolatsomag-számozás, élesség, keretörítés, biztonsági vízjel, nyomtatási dátum, kötési margó, nyomtatás és ellenőrzés, negatív/pozitív, képek ismétlése, feladatblokkok összevonása, tükrökép, tárolás a postafiókban, kép ráhelyezése, személyi igazolvány másolása, üres oldalak kihagyása, egyéni méretű eredeti, másolás a nyomtatók megőrzésével, minta másolása

Egyutas, kétoldalas automatikus lapadagoló [Kétoldalas dokumentum kétoldalas másolása (Automatikus)]

*Az adagoló több lapos behúzásának érzékelése támogatott.

max. 200 lap

Másolóüveg: lap, könyv és 3 dimenziós tárgyak

Lapadagolóba való hordozóvastagságok:

Egyoldalas szkenelés: 39–220 g/m²

Kétoldalas szkenelés: 39–220 g/m²

*Az A6R vagy annál kisebb média elfogadható vastagsága 50–220 g/m².

Másolóüveg max. szkenelési méret: max. 297,0×431,8 mm

Lapadagolóba való hordozók mérete: A3, A4, A4R, A5, A5R, A6R B4, B5, B5R, B6R

Egyedi méret: 70,0×139,7 mm – 304,8×431,8 mm

Egyoldalas szkenelés:

135/135 (300×300 dpi, küldés),

80/80 (600×600 dpi, másolás)

Kétoldalas szkenelés:

270/270 (300×300 dpi, küldés),

160/90 (600×600 dpi, másolás)

Szkenelés másolóhoz: 600×600

Szkenelés küldéshez: (behúzás) 600×600 (SMB/FTP/WebDAV/IFAX), (küldés) 600×600

Szkenelés fájloshoz: 600×600

Colour Network ScanGear2, TWAIN- és WIA-kompatibilis egyaránt

Támogatott operációs rendszer: Windows® 7/8.1/10/Server 2008/Server 2008 R2/Server 2012/Server 2012 R2/Server 2016

Küldéses szkenelés, behúzásos szkenelés, szkenelés Box-ba, szkenelés Advanced Space-be, szkenelés hálózatba, szkenelés USB-memóriaeszközre, szkenelés mobilkészülekre, szkenelés felhőbe (uniFLOW – Online)



MŰSZAKI ADATOK

imageRUNNER ADVANCE DX 6780i

Univerzális küldési funkciók	Eredeti típus kiválasztása, kétoldalas dokumentum, könyvmásolás két oldalra, különböző méretű eredetiek, fényerő beállítása, élesség, másolási arány, kerettörles, feladatfelépítés, késleltetett küldés, előnézet, feladat kész értesítés, fájlnev, tárgy/üzenet, válaszcím, e-mail prioritás, TX-jelentés, eredeti tartalom tájolása, üres oldalak kihagyása	Energiafogyasztás	Maximum: kb. 2400 W Másolás (DADF folyamatos beolvasással): Kb. 1290 W ¹ Készenléti üzemmódban: kb. 256 W ¹ Alvó állapotban: kb. 0,9 W ²
FAX JELLEMZŐI		Jellemző átlagos energiafogyasztás (TEC)*	*Referenciaérték: egy mért egység ¹ A 0,9 W-os alvó mód egyes beállítások következtében nem minden körülmény esetén érhető el.
Csatlakozások maximális száma	2	Zajszintek	iR-ADV DX 6780i: 1,61 kW/h *Az USA Energy Star 3.0 verziója szerint
Modem sebessége	Super G3: 33,6 kb/s G3: 14,4 kb/s		Hangnyomásszint (LWA, m) Működés közben (egyoldalas) iR-ADV DX 6780i: 7,3 B, Kv 0,3 B *Referenciaérték: mindössze egyetlen egység az ISO7779 szabvány szerint mérve, az ISO9296 (2017) szabvány szerint leírva
Tömörítési módszer	MH, MR, MMR, JBIG		Hangnyomás (LpAm) A gép mellett tartózkodó személyek által tapasztalt hangnyomás: Működés közben (egyoldalas): iR-ADV DX 6780i: 59 dB* Készenléti állapotban: 37 dB* *Referenciaérték: mindössze egyetlen egység az ISO7779 szabvány szerint mérve, az ISO9296 (2017) szabvány szerint leírva
Felbontás (dpi)	400×400 (ultrafinom), 200×400 (szuperfinom), 200×200 (finom), 200×100 (normál)		
Küldés/fogadás mérete	Küldés: A3, A4, A4R, A5 ¹ , A5R ¹ , B4, B5 ¹ , B5R ¹ Fogadás: A3, A4, A4R, A5R, B4, B5, B5R ¹ Küldés A4-esként ² Küldés B4-esként		
Faxmemória	Max. 30 000 oldal (2000 feladat)		
Gyórhívószámok	Max. 200		
Csoporthívások/cimzettek	Max. 199 hívás		
Körözvényadás	Max. 256 cím		
Memóriába mentés	Van		
Fax funkciók	feladónév (TTI), telefonvonal kiválasztása (faxküldéskor), közvetlen küldés, késleltetett küldés, előnézet, feladat kész értesítés, TX-jelentés, átvitel megszakítása, körözvényadás, jelszó/alcím küldése, titkos postafiók, 2 az 1-ben napló		
		FOGYÓESZKÖZÖK	
		Tonerkazetta	C-EXV 36 fekete toner
		Toner (becsült kapacitás 6%-os lefedettségnél)	56 000 oldal
		SZOFTVER- ÉS NYOMTATÁSMENEDZSMENT	Részletes információkért látogasson el weboldalunkra https://www.canon-europe.com/business/
		Nyomonkövetés és jelentés	Universal Login Manager (ULM) uniFLOW Online Express ¹ További információkért tekintse meg a uniFLOW Online Express/uniFLOW Online műszaki adatlapokat
		Távolsági kezelésközök	iW kezelőkonzol eMaintenance Tartalomszállító rendszer
		Lapolvasószoftver	Network ScanGear
		Optimalizáló eszközök	Canon illesztőprogram-konfigurációs eszköz NetSpot Device Installer
		Platform	MEAP (multifunkciós készülékek beágyazott alkalmazásplatformja)
		Dokumentum-adminisztráció	Kofax Power PDF (opcionális)
		FIERY NYOMTATÓVEZÉRLŐ JELLEMZŐI	
		Opcionális/alaptartozék	Mindegyik típus esetében opcionális
		Név	Canon imagePASS-Y3 V1.1 (szerver)
		Nyomatási felbontás (dpi)	1200×1200, 600×600
		Lapleíró nyelv(ek)	PLCL6, Adobe PostScript 3
		Memória	8 GB (2×4 GB)
		Merevlemez	500 GB SATA
		Processzor sebessége	Intel Pentium G4400 (3,3 GHz)
		Rendszer	FS350 Pro
		Betűtípusok	PS: 138 betűtípus PCL: 113 betűtípus
		Támogatott operációs rendszerek	Windows 7 64 bites/Windows 8.1 64 bites/Windows 10 64 bites/Windows Server 2008 R2 csak 64 bites/Windows Server 2012 csak 64 bites (csak nyomtatási/illesztőprogram-támogatás)/ Windows Server 2012 R2 csak 64 bites/Windows Server 2016 R2 csak 64 bites/ MAC OS (10.11, 10.12, 10.13, 10.14)
		Interfész	2 db Ethernet (1000Base-T/100Base-TX/10Base-T), USB 3.0, 2 db hűtő és 3 db ellátó (a Fiery QuickTouch TM panelen), 4 db USB 2.0 (hátsó)
		Hálózati protokollok	TCP/IP (FTP, SMTP, POP, HTTP, SNMP, LDAP, SLP, SMB, LPD, IPP, WS-Discovery, Bonjour, Direct Mobile Printing, Port9100, SNT, 802.1X, DHCP, DNS, NTP)
		Közvetlen nyomtatás	PDF1.7, EPS, TIFF6, JDF1.4/JMF (opcionális)
		VDP	FreeForm 1 verzió, 2.1 verzió, PPML, PDF/VT-1, PDF/VT-2, Creo VPS
		Fiery nyomtatóvezérlési szabvány tulajdonságai	Fiery Command WorkStation6/papirkatalógus, Fiery Remote Scan/Fiery aktív mappák és virtuális nyomtatók/Fiery JDF
		Fiery nyomtatóvezérlési opciók	Fiery Impose/Fiery Compose/Fiery Impose és Compose/eltávolítható HDD-készlet/Fiery Image Viewer
		Hardverplatform	NX One
		ALAP OPERÁCIÓS RENDSZER	Windows 10 IoT Enterprise 2019 LTSC
		Áramforrás	100–240 V AC, 50 Hz/60 Hz, 3,0 A (100 V) – 1,5 A (240 V)
		Maximális teljesítményfelvétel	53 W
		MÉRETEK (SZÉ. × MÉ. × MA.)	203×248×384 mm
		Tömeg	Csak a kiszolgálóegység: kb. 5,9 kg
		PAPÍRADAGOLÁSI LEHETŐSÉGEK	
		Paper Deck Unit-E1 papírtartó egység	Papírkapacitás: 3500 lap (80 g/m ²) Papírtípus: vékony, normál, újranyomtatott, színes, vastag, rajzpapír, előlyukasztott, fejleces papír Papírméret: A4, B5 Papírvastagság: 52–256 g/m ² Áramforrás: a főegységről Méret (szé. × mé. × ma.): 340×630×572 mm (a főegységhez rögzítve) Tömeg: kb. 34 kg
BIZTONSÁGI JELLEMZŐK			
Hitelesítés és hozzáférés-vezérlés (aktíválás szükséges)	Felhasználói hitelesítés (képalapú bejelentkezés, képalapú és PIN-kódos bejelentkezés, kártyás bejelentkezés, felhasználónévvel és jelszóval való bejelentkezés, funkciószintű bejelentkezés, mobilkészítőn keresztüli bejelentkezés), részlegazonosító-hitelesítés (részlegazonosító és PIN-kódos bejelentkezés, funkciószintű bejelentkezés), uniFLOW Online Express (PIN-kódos bejelentkezés, képalapú bejelentkezés, képalapú és PIN-kódos bejelentkezés, kártyás bejelentkezés, kártyás és PIN-kódos bejelentkezés, felhasználónévvel és jelszóval való bejelentkezés, részlegazonosító és PIN-kódos bejelentkezés, funkciószintű bejelentkezés), hozzáférés-kezelő rendszer (hozzáférés-szabályozás)		
Dokumentumbiztonság	Nyomatási biztonság (biztonságos nyomtatás, titkosított biztonságos nyomtatás, kényszerített nyomtatástartás, uniFLOW biztonságos nyomtatás ¹), Fogadott adatok biztonsága (a bizalmas fax beérkező üzenetek mappa automatikusan továbbítja a fogadott dokumentumokat), Szkenelési biztonság (titkosított PDF, PDF/XPS eszközalírás, PDF/XPS felhasználói aláírás, Adobe LiveCycle [®] Rights Management ES2.5 integráció), BOX biztonság (jelszavas postafiók-védelem, Advanced Space hozzáférés-szabályozás), Küldött adatok biztonsága (átvitelenkénti jelszóbeviteli kérelem beállítása, korlátozott e-mail/fájlküldési funkciók, faxszám megerősítése, fax-illesztőprogramos átvittelek engedélyezése/korlátozása, előzményekből való küldés engedélyezése/korlátozása, S/MIME-támogatás), dokumentum nyomkövetés (biztonságos vízjel) ¹ uniFLOW Online/uniFLOW szükséges		
Hálózati biztonság	TLS 1.3, IPsec, IEEE802.1X hitelesítés, SNMP V3.0, tűzfal működése (IP-/MAC-címzés), kettős hálózati támogatás (vezetékes LAN/vezeték nélküli LAN, vezetékes LAN/vezeték nélküli LAN), nem használt funkciók letiltása (protokollok/alkalmazások engedélyezése/letiltása, távoli felhasználói felület engedélyezése/letiltása, kommunikációs vonal elkülönítése (G3 FAX, USB-port, Advanced Space, Beolvasás és Küldés funkció - vírusokkal kapcsolatos aggályok e-mail-fogadásnál)		
Eszközbiztonság	Merevlemez adatainak védelme (merevlemez-adattitkosítás (FIPS140-2 érvényesítve), merevlemez-adatfelülírás törléssel, merevlemez-zár), normál merevlemez-inicializálás, Trusted Platform modul (TPM), feladatnapló elrejtése funkció, MFD-szoftverintegritás védelme, MFD-szoftverintegritás ellenőrzése (indulási folyamat során végzett rendszerellenőrzés, futásidő behatolás-érzékelés), IEEE2600.2-megfelelőség (közös szempontrendszer szerinti tanúsítvány) (nem meghatározott)		
Eszközkezelés és auditálás	Rendszergazdai jelszó, digitális tanúsítvány és kulcskezelés, auditnapló, együttműködés külső biztonsági auditrendszerrel (biztonsági információk és eseménykezelés), képadatok naplózása, biztonsági szabályzat beállítása		
KÖRNYEZETI JELLEMZŐK			
Üzemeltetési feltételek:	Hőmérséklet: 10–30 °C Páratartalom: 20–80% (relatív páratartalom)		
Áramforrás	220–240 V, 50/60 Hz, 10 A		

Canon

MŰSZAKI ADATOK

imageRUNNER ADVANCE DX 6780i

POD Deck Lite-C1 papírtartó egység

Papírkapacitás: 3500 lap (80 g/m²)
 Papírtípus: vékony, normál, újrapapír, színes, vastag, pauszpapír, rajzpapír, fólia, címke, előlyukasztott, fejleces papír, regiszter
 Papírméret:
 A3, A4, A4R, B4, A5R, B5, B5R,
 Egyéni méret: 139,7×182,0 mm – 297,0×487,7 mm
 Papírvastagság: 52-256 g/m²
 Áramforrás: 220-240 V, 50/60 Hz, 1,2 A
 Méretek (szé. × mé. × ma.): 633×686×574 mm
 (a főegységhez rögzítve)
 Tömeg: kb. 68 kg

KIMENETI OPCIÓK*

Copy Tray-R2 másolóátalca

*A papírkapacitás a papír típusától/méretétől függően eltérő lehet.

Egyszerű tálcá az alapvető kiadási igényekhez.
 Kapacitás: 250/100 lap (egyoldalas/kétoldalas, 80 g/m²)
 Méretek (szé. × mé. × ma.): 420×382×175 mm

Staple Finisher-AC1 tűzőfiniser

Tálcakapacitás (80 g/m²-es papírral):
 Felső tálcá: A4, A5, A5R, A6R, B5: 250 lap
 A3, A4R, B4, B5R: 125 lap
 Középső tálcá: Megegyezik a felső tálcával
 Alsó tálcá: A4, A5, A5R, B5: 3000 lap
 A3, A4R, B4, B5R: 1500 lap
 A6R: 250 lap
 Papírvastagság: 52-256 g/m²
 Tűzés helye: sarkon, oldalt kettős tűzés
 Tűzési kapacitás:
 A4, B5: 65 lap (52-90 g/m²)
 A3, A4R, B4: 40 lap (52-90 g/m²)
 Gazdaságos tűzés: A3, A4
 5 lap (52-64 g/m²)
 4 lap (65-81,4 g/m²)
 3 lap (82-105 g/m²)
 Igény szerinti tűzés: 65 lap
 Áramforrás: a főegységről
 Méretek (szé. × mé. × ma.): 656×623×1195 mm
 (ha a tálcá toldata és forgatható része ki van húzva)
 Tömeg: kb. 36 kg

Booklet Finisher-AC1 fűzőfiniser

(A Staple Finisher-AC1 tűzőfiniser alapvető tűzési specifikációival.)
 Gerinctűzési papírméret: A3, A4R, B4, egyéni méret (195,0×270,0 mm – 297,0×431,8 mm)
 Gerinctűzési kapacitás: 20 lap × 10 készlet (52-81,4 g/m²) (1 db max. 256 g/m² súlyú fedőlappal)
 Nem tűzött hajtás kötegelési kapacitása: 3 lap (52-105 g/m²)
 Áramforrás: a főegységről
 Méretek (szé. × mé. × ma.): 656×623×1195 mm
 (ha a tálcá toldata és forgatható része ki van húzva)
 Tömeg: kb. 60 kg

2/4 HOLE PUNCHER UNIT-A1 LYUKASZTÓEGYSÉG

(Staple Finisher-AC1 tűzőfiniser vagy Booklet Finisher-AC1 fűzőfiniser szükséges hozzá)
 Két vagy négy lyuk
 Lyukasztáshoz elfogadható papírvastagság: 52-256 g/m²
 Lyukasztáshoz elfogadható papírméret:
 Két lyuk: A3, A4, A4R, A5, B4, B5, B5R
 Négy lyuk: A3, A4
 Áramforrás: a finiserről

4 Hole Puncher Unit-A1 lyukasztóegység

(Staple Finisher-AC1 tűzőfiniser vagy Booklet Finisher-AC1 fűzőfiniser szükséges hozzá)
 Négy lyuk
 Lyukasztáshoz elfogadható papírvastagság: 52-256 g/m²
 Lyukasztáshoz elfogadható papírméret:
 Négy lyuk A3 A4, A4R, A5, B4, B5, B5R
 Áramforrás: a finiserről

Document Insertion Unit-P1 dokumentumbeszűrő egység

(Staple Finisher-AC1 tűzőfiniser vagy Booklet Finisher-AC1 fűzőfiniser szükséges hozzá)
 Tálcák száma: 1
 Tálcakapacitás: 100 lap (80 g/m²-es papírral)
 Elfogadható papírtípusok: vékony, normál, újrapapír, színes, vastag, bevonatos, rajzpapír, fejleces papír, regiszter
 Elfogadható papírméret: A3, A4, A4R, B4, B5, B5R
 Elfogadható papírvastagság: 60-256 g/m²
 Áramforrás: 100-240 V, 50/60 Hz, 1,0 A
 Méretek (szé. × mé. × ma.): 247×679×1242 mm
 (a készülékhez csatlakoztatva: szélesség dokumentumtálcá nélkül)
 Tömeg: kb. 40 kg

Document Insertion/Folding Unit-J1 dokumentumbeszűrő/hajtogatógó egység

(Staple Finisher-AC1 tűzőfiniser vagy Booklet Finisher-AC1 fűzőfiniser szükséges hozzá)
 Tálcák száma: 1
 Támogatott hajtási típus: Z-hajtás, C-hajtás
 Elfogadható papírtípus: vékony, normál, újrapapír, színes, vastag, bevonatos, rajzpapír, fejleces papír, regiszter
 Z-hajtás/C-hajtás: vékony, normál, újrapapír, színes
 Elfogadható papírméret: A3, A4, A4R, B4, B5, B5R
 Z-hajtás: A3, A4R, B4
 C-hajtás: A4R
 Elfogadható papírvastagság:
 Beillesztőegység: 60-256 g/m²
 Z-hajtás/C-hajtás: 60-105 g/m²
 Kiadási kapacitás (80 g/m²-es papír esetén):
 Beszűrés: 100 lap
 Z-hajtás*: A3, B4: 30 lap (80 g/m²)
 A4R: 10 lap
 C-hajtás*: A4R: 40 lap (80 g/m²)
 *A Z-hajtás kiadása a Staple Finisher-AC1 tűzőfiniserre vagy a Booklet Finisher-AC1 fűzőfiniserre
 Áramforrás: 100-240 V, 50/60 Hz, 1,0 A
 Méretek (szé. × mé. × ma.): 247×679×1242 mm (az eszközhöz csatlakoztatva: a szélesség a dokumentumtálcá nélkül értendő)
 Tömeg: kb. 76 kg

HARDVERTARTOZÉKOK

Kártyaolvasók

Különféle kártyaolvasók érhetők el, pl. MiCard Plus.
 További részletekért forduljon a helyi Canon irodához.
 Copy Card Reader-F1 másoló-kártya-olvasó
 A4 másoló-kártyaolvasó-tartozék

Egyéb

Upright Control Panel-J1 álló helyzetű kezelőpanel
 Utility Tray-B1 segédátalca
 Tab Feeding Attachment Kit-B1 regiszterlap-adagoló tartozék
 Shift Tray-F1 eltolóátalca
 Numeric Keypad-A1 numerikus billentyűzet
 Finisher Jogger Kit-A1 finiser rendező készlet

BIZTONSÁGI LEHETŐSÉGEK

Adatbiztonság

N1 2,5"/250 GB-os merevlemez
 P1 2,5"/1 TB-os merevlemez
 HDD Mirroring Kit-J1 HDD-tükröző készlet

RENDSZER- ÉS VEZÉRLŐLEHETŐSÉGEK

Nyomatató-Tartozékok

PCL International Font Set-A1 nemzetközi betűtípus készlet
 PS Printer Kit-BC1 nyomtatókészlet

Vonalkódnyomatás

Barcode Printing Kit-D1 vonalkódnyomatató készlet
 imagePASS-Y3 V1.1

Efi-Fiery alapú vezérlő

Fiery Impose
 Fiery Compose
 Fiery Impose és Compose
 Fiery ImageViewer
 Removable HDD Kit-B6 eltávolítható merevlemez-készlet

Efi-Fiery alapú vezérlési opciók

Rendszertartozékok

Serial Interface Kit-K3 soros interfész-készlet
 NFC Kit-E1 NFC-készlet
 Copy Control Interface Kit-A1 másolásvezérlési interfész-készlet
 Connection Kit-A2 csatlakozókészlet Bluetooth LE-hez

Faxtartozékok

Super G3 FAX Board-AS1 faxillesztő
 Super G3 2nd Line Fax Board-AS1 faxillesztő, 2. vonal
 Remote Fax Kit-A1 fax távirányító készlet
 IP FAX Expansion Kit-B1 fax bővítő-készlet

TOVÁBBI OPCIÓK

Hozzáférsi tartozékok

ADF Access Handle-A1 ADF-fogantyú
 Voice Guidance Kit-G1 hangirányítás-készlet
 Voice Operation Kit-D1 hangparancs-készlet

Tűzőkapocs

Staple Cartridge-X1 tűzőkapocs-készlet
 Staple Cartridge-Y1 tűzőkapocs-készlet

Szoftverek és megoldások



Tanúsítványok és kompatibilitás



Canon Inc.
 canon.com

Canon Europe
 canon-europe.com

Hungarian edition

© Canon Europa N.V., 2020