

imageRUNNER ADVANCE DX 6780i

TEHOSTA LIIKETOIMINTAA A3-MONITOIMILAITTEILLA, JOTKA TEHOSTAVAT TYÖNKULKUJA AUTOMAATION JA PILVIYHTEYKSIEN AVULLA KOKOONPANOVAIHTOEHDOT



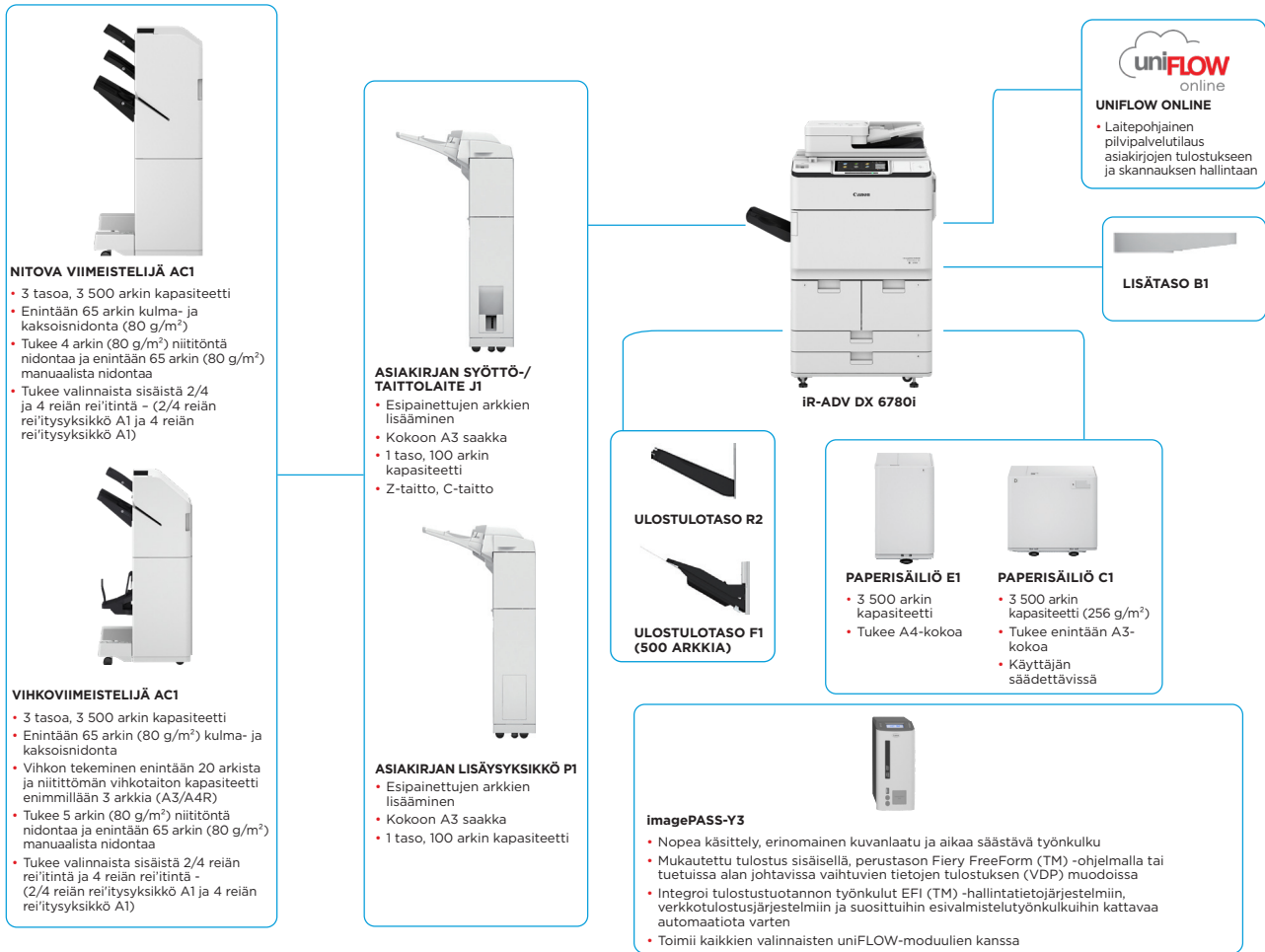
Canon uniFLOW Online
Outstanding Cloud Output Management Solution



Canon uniFLOW Online
Outstanding Cloud Output Management Solution



New to the Line



Tämä kokoonpanokuva on vain havainnollistamista varten. Voit tarkistaa täydellisen lisävarusteiden luettelon ja tarkat yhteensopivuudet verkossa olevalla [tuotteen kokoonpanovalitsimella](#).

Yhtenäinen laiteohjelmistoalusta (Unified Firmware Platform) varmistaa, että käytettävissä ovat aina uusimmat päivitykset ja suojaustoiminnot, ja parantaa käyttökokemusta koko IR ADVANCE DX -tuotevalikoimassa.

Canon

TEKNISET TIEDOT

imageRUNNER ADVANCE DX 6780i

PÄÄYKSIKKÖ		Fontit	PS-fontit: 136 latinalaista PCL-fontit: 93 latinalaista, 10 bittikarttafonttia, 2 tekstinunnistufonttia, Andale Mono WT J/K/S/T ¹ (japani, korea, yksinkertaistettu ja perinteinen kiina), viivakoodifontit ²
Laitetyyppi	A3-mustavalkolasermonitoimilaite		¹ Tarvitaan lisävarusteena saatava kansainvälinen PCL-fonttipaketti A1. ² Tarvitaan lisävarusteena saatava viivakooditulostussarja D1.
Päätöiminnot	Tulostus, kopiointi*, skannaus*, lähetyk*, tallennus ja valinnainen faksaus*		Suojattu tulostus, suojattu vesileima, ylätunniste/alatunniste, sivun asettelu, kaksipuolinen tulostus, erilaisia paperikokoja/-suuntia, etu-/takakannet, väriaineen vähennys, julistetulos, pakotettu pito -tulostus, tulostuspäiväys, ajoitettu tulostus, tulostus virtuaalitulostimella
Proessori	1,75 GHz:n Dual Core -suoritin	Tulostustoiminnot	UFRIL: Windows® 7/8.1/10/Server 2008 /Server 2008 R2 / Server 2012/Server 2012 R2/Server 2016/Server 2019, MAC OS X (10.10 tai uudempi) PCL: Windows® 7/8.1/10/Server 2008/Server 2008 R2/Server 2012/Server 2012 R2/Server 2016 / Server 2019 PS: Windows® 7/8.1/10/Server 2008 /Server 2008 R2/Server 2012/Server 2012 R2/Server 2016/Server 2019, MAC OS X (10.10 tai uudempi) PPD: Windows® 7 / 8.1 / 10, MAC OS X (vähintään 10.9) McAfee Embedded Control Tilanne heinäkuussa 2019.
Ohjauspaneeli	Vakio: 10,1 tuuman TFT LCD WSVGA -värikosketuspaneeli Valinnainen: 10,4 pystysuuntainen TFT LCD SVGA -värikosketuspaneeli (monitoimilaite)	Käyttöjärjestelmä	
Muisti	Vakio: 3,0 Gt:n RAM-muisti		
Kiintolevy	Vakio*: 320 Gt (vapaa levytila: 250 Gt), valinnainen: 250 Gt, 1 Tt *Myös toista kiintolevyä voidaan käyttää.		
Kiintolevy, jossa peilaustoiminto	Lisävaruste		
Liitäntätyyppi	Verkko Vakio: 1000Base-T/100Base-TX/10Base-T, langaton lähiverkko (IEEE 802.11 b/g/m) Lisävaruste: NFC, Bluetooth Low Energy Muut Vakio: USB 2.0 (isäntä) x 1, USB 3.0 (isäntä) x 1, USB 2.0 (laite) x 1 Lisävaruste: sarjaliitäntä, Copy Control Interface (liitinpaketti ulkoisille lukijoille)	KOPIOINNIN TEKNISET TIEDOT	
Paperinsyöttökapasiteetti (A4, 80 g/m²)	Vakio: 4 200 arkkiä 100 arkin monitoimitaso x 1 550 arkin kasetti x 2 1 500 arkin paperisäiliö x 2 Enintään: 7 700 arkkiä (paperisäiliö E1 tai POD-säiliö Lite C1)	Kopiointinopeus	iR-ADV DX 6780i: enintään 80 sivua/min (A4), 40 sivua/min (A3), 58 sivua/min (A4R), 35 sivua/min (A5R)
Materiaalien luovutuskapasiteetti (A4, 80 g/m²)	250 arkkiä (kopiotosa R2) Enintään: 3 500 arkkiä (nitovalla viimeistelijällä AC1 tai vihkoviimeistelijällä AC1)	Enimmäisen kopion tulostusaika (A4)	iR-ADV DX 6780i: noin 3,1 sekuntia tai vähemmän
Viimeistelyominaisuudet	Valinnaiset: lajittelu, ryhmittely, offset, nidonta, vihkonidonta, rei'itys, eco-nidonta, tarpeenmukainen nidonta, asiakirjan lisäys, Z-taitto, C-taitto	Kopiointitarkkuus (dpi)	600x 600
Tuetut materiaalityypit	Monitoimitaso: ohut, tavallinen, kierrätetty, värillinen, paksu, Bond-paperi, kalvo, tarra, rei'itetty, kirjelomake, välilehti, kuiltopaperi Paperisäiliöt (oikea/vasen): ohut, tavallinen, kierrätetty, värillinen, paksu, Bond-paperi, rei'itetty, kirjelomake Paperikasetit (ylä/alala): ohut, tavallinen, kierrätetty, värillinen, paksu, Bond-paperi, rei'itetty, kirjelomake, välilehti* *Tarvitaan välilehien syöttölaite B1.	Kopiointisarjana	Enintään 9 999 kopiota
Tuetut materiaalikoot	Monikäyttötaso: Vakiokoko: A3, A4, A4R, A5*, A5R, A6R* ² , B4, B5, B5R Mukautetut koot: 100,0 x 148,0-297,0 x 487,7 mm Mukautetut koot: 100,0 x 148,0 mm - 297,0 x 487,7 mm *1 Tuetut paperipainot: vähintään 64 g/m ² *2 Tuetut paperipainot: vähintään 91 g/m ²	Kopiointimuuus	Automaattinen tai manuaalinen (9 tasoa)
	Paperisäiliöt (vasen/oikea): Vakiokoot: A4, B5 Paperikasetit (ylä/alala): Vakiokoot: A3, A4, A4R, A5R, B4, B5, B5R Mukautetut koot: 139,7 x 182,0 mm - 297 x 487,7 mm	Suurennus	Säädettävä zoomaus: 25 % - 400 % (1 %:n välein) Esiasetettu suurennokset/pienennykset: 25 %, 50 %, 70 %, 100 % (1:1), 141 %, 200 %, 400 %
	Syöttötaso: 52-256 g/m ² Paperisäiliö (oikea/vasen): 52-220 g/m ² Paperikasetti (ylä-/alakasetti): 52-220 g/m ² Kaksipuolinen: 52-220 g/m ²	Kopiointiominaisuudet	Esiasetettu suurennus-/pienennysuheet alueen mukaan, kaksipuolinen, tiheyden säätö, alkuperäisen tyypin valinta, keskeytystoiminto, kaksisivuinen kirja, kaksipuolinen alkuperäinen, työn määritys, N sivua arkille, lisäkansi, välilehdet, erikoiset alkuperäiset, sivunumerointi, kopiosarjojen numerointi, terävyys, reunuksen poisto, tietoturvallinen vesileima, tulostuspäiväys, palstaväli, tulosta ja tarkista, negatiivinen/positiivinen, toista kuvat yhdistä työlohkot, pelikuvaa, tallenna postilaatikkoon, päällekkäiskuva, henkilökortin kopiointi, tyhjiä sivujen ohitus, mukautettu alkuperäisen koko, kopiotyön varaaminen, mallikopio
	Lepotilasta: enintään 30 sekuntia Virran kytkemisestä: enintään 30 sekuntia* * Aika virran kytkemisestä ensimmäisen kopion valmistumiseen (ei tulostusvarausta)	SKANNAUKSEN TEKNISET TIEDOT	
Koko (L x S x K)	iR-ADV DX 6780i 670 x 770 x 1 185 mm *Käytettäessä valinnaista pystykäyttöpaneelia: 1 170 x 770 x 1 252 mm	Tyyppi	Kerralla arkin molemmat puolet lukeva arkinsyöttölaite [kaksipuolisesta kaksipuoliseksi (automaattinen)] *Syöttölaiteen usean arkin syötön tunnistus tuettuna. enintään 200 arkkiä
Asennustila (L x S)	Perusmalli: 1 533 x 1 353 mm (monikäyttötaso / oikea yläkansi avattuna + etukansi avattuna + kopiointitaso) Täysi kokoonpano: 2 436 x 1 353 mm (POD-säiliö Lite C1 + asiakirjan lisäys-/taittoyksikkö J1 + vihkoviimeistelijä AC1 / nitova viimeistelijä AC1 + pääyksikön etukansi avattuna)	Arkinsyöttölaitteen paperikapasiteetti (80 g/m²)	Taso: arkki, kirja ja kolmiulotteiset esineet Syöttölaite, materiaalin paino: Yksipuolinen skannaus: 38-220 g/m ² Kaksipuolinen skannaus: 38-220 g/m ² *Hyväksyttävä paino (enintään A6R) on 50-220 g/m ² .
Paino	iR-ADV DX 6780i noin 219 kg ¹ , noin 223 kg ² ¹ Sisältää arkinsyöttölaiteen, vaakasuuntaisen kosketuspaneelin ja väriainepullon. ² Sisältää arkinsyöttölaiteen, valinnaisen pystysuuntaisen kosketuspaneelin ja väriainepullon.	Hyväksytyt alkuperäiset ja painot	Kopiotason skannauskoko 297,0 x 431,8 mm Asiakirjan syöttölaiteen materiaalikoot: A3, A4, A4R, A5, A5R, A6R, B4, B5, B5R, B6R Mukautetut koot: 70,0 x 139,7 - 304,8 x 431,8 mm Yksipuolinen skannaus: 135/135 (300 x 300 dpi, lähetyk), 80/80 (600 x 600 dpi, kopiointi) Kaksipuolinen skannaus: 270/270 (300 x 300 dpi, lähetyk), 160/90 (600 x 600 dpi, kopiointi)
TULOSTUKSEN TEKNISET TIEDOT	Sisältää väriaineen.	Skannausnopeus (kuvia minuutissa, mv/väri, A4)	Skannaus kopiointia varten: 600 x 600 Skannaus lähetykstä varten: (push) 600 x 600 (SMB/FTP/WebDAV/IFAX), (pull) 600 x 600 Skannaus faksista varten: 600 x 600
Tulostusnopeus	iR-ADV DX 6780i: enintään 80 sivua/min (A4), 40 sivua/min (A3), 58 sivua/min (A4R), 35 sivua/min (A5R)	Skannaustarkkuus (dpi)	Skannaus kopiointia varten: 600 x 600 Skannaus lähetykstä varten: (push) 600 x 600 (SMB/FTP/WebDAV/IFAX), (pull) 600 x 600 Skannaus faksista varten: 600 x 600
Tulostustarkkuus (dpi)	1 200 x 1 200	Verkkoskannauksen tekniset tiedot	Colour Network ScanGear2, TWAIN- ja WIA-yhteensopiva Tuetut käyttöjärjestelmät: Windows® 7/8.1/10/Server 2008/Server 2008 R2/Server 2012/Server 2012 R2/Server 2016
Sivunkuvaskelet	Vakio: UFRIL, PCL6, Lisäominaisuus: Adobe®PostScript™3 TM	Skannausmenetelmä	Push-skannaus, Pull-skannaus, skannaus postilaatikkoon, skannaus tallennustilaan (Advanced Space), skannaus verkkoon, skannaus USB-muistilaitteeseen, skannaus mobiililaitteeseen, skannaus pilvipalveluun (uniFLOW Online)
Suoratulostus	Tuetut tiedostotyypit: PDF, EPS, TIFF/JPEG ja XPS.	LÄHETYKSEN TEKNISET TIEDOT	
Tulostus mobiililaitteista ja pilvipalvelusta	AirPrint, Mopria, Universal Print by Microsoft, Canon PRINT Business ja uniFLOW Online (lisävaruste) Saatavana on useita ohjelmia ja MEAP-ratkaisuja, joiden avulla voidaan tulostaa mobiililaitteista, internetin yhteydessä olevista laitteista sekä pilvipalveluista. Lisätietoja saat myyntiedustajalta.	Kohde	Vakio: sähköposti/Internet FAX (SMTP), SMB 3.0, FTP, WebDAV, postilaatikko Lisävaruste: Super G3 -faksi, IP-faksi LDAP (2000) / paikallinen (1600) / pikavalinnat (200)
		Osoitekirja	LDAP (2000) / paikallinen (1600) / pikavalinnat (200)
		Lähetystarkkuus (dpi)	Push: enintään 600 x 600 Pull: enintään 600 x 600
		Tietoliikenneprotokolla	Tiedosto: FTP(TCP/IP), SMB3.0 (TCP/IP), WebDAV Sähköposti/i-Fax: SMTP, POP3
		Tiedostomuoto	Vakio: TIFF, JPEG, PDF (kompakti, hakukelpoinen, suojauskäytännöt, Web-optimointi, PDF A/1-b, Trace & Smooth, salattu, laiteallekirjoitus, käyttäjäallekirjoitus), XPS (kompakti, hakukelpoinen, laiteallekirjoitus, käyttäjäallekirjoitus), Office Open XML (PowerPoint, Word)

Canon

TEKNISET TIEDOT

imageRUNNER ADVANCE DX 6780i

Yleiset lähetysominaisuudet

Alkuperäisen tyyppin valinta, kaksipuolinen alkuperäinen, kaksisivuinen kirja, erikoiset alkuperäiset, theyden säätö, terävyys, kopiointisuhte, reunuksen poisto, työn määritys, viivästetty lähetyk, esikatselu, ilmoitus työn valmistumisesta, tiedoston nimi, aihe/viesti, vastaus lähettäjälle, sähköpostin tärkeys, lähetyksraportti, alkuperäisen sisällön suunta, tyhjien sivujen poisto

FAKSAUKSEN TEKNISET TIEDOT

Yhteyslinjoja enintään

2

Modeemin nopeus

Super G3, 33,6 kb/s
G3: 14,4 kb/s

Pakkausmenetelmä

MH, MR, MMR, JBIG

Tarkkuus (dpi)

400 x 400 (huipputarkka), 200 x 400 (erittäin tarkka), 200 x 200 (tarkka), 200 x 100 (normaali)

Lähetettävät/ vastaanotettavat koot

Lähetyk: A3, A4, A4R, A5¹, A5R², B4, B5², B5R¹
Vastaanotto: A3, A4, A4R, A5R¹, B4, B5, B5R¹
¹ Lähetyk A4-koossa
² Lähetyk B4-koossa (lyhyt)

Faksimuisti

Enintään 30 000 sivua (2 000 työtä)

Pikavalinnat

Enintään 200

Ryhmävalinnat/-kohteet

Enintään 199 valintaa

Sarjalähetyk

Enintään 256 osoitetta

Muistin varmuuskopiointi

Kyllä

Faksauksen ominaisuudet

Lähetäjän nimi (TTI), puhelinlinjan valinta (faksin lähetyk), suoralähetyk, viivästetty lähetyk, esikatselu, ilmoitus työn valmistumisesta, lähetyksraportti, lähetyksen keskeytys, sarjalähetyk, lähetäminen salasanaalla/alasoitella, salainen postilokero, 2 sivua arkille

TALLENNUKSEN TEKNISET TIEDOT

Postilaatikko (numero tuettu)

100 käyttäjän Saapuneet-kansiota,
1 muistin vastaanoton Saapuneet-kansio,
50 luottamuksellisen faksin Saapuneet-kansiota
Enintään 30 000 sivua (2 000 työtä) tallennettuna

Jaettu verkkotila (Advanced Space)

Liikennöintiprotokolla: SMB tai WebDAV
TUETUT ASIAKASTIETOKONEET: WINDOWS^{*} 8.1/10
SAMANAIKAISET YHTEYDET (ENINTÄÄN): SMB: 64, WEBDAV: 3
Vakio: 16 Gt (valinnainen enint. 480 Gt.)

Jaetun verkkotilan (Advanced Space) tallennustila

Advanced Space -kirjautumisen todennus, lajittelutoiminto, PDF-tiedoston tulostus salasanaalla, imageWARE Secure Audit Manager -tuki, haku, tiedoston esikatselu, todennuksenhallinta, avoin julkiselle käyttäjälle, URI-lähetyk, varmuuskopiointi/palautus

TIETOTURVAN TEKNISET TIEDOT

Todennus ja käytönvalvonta (edellyttää aktivointia)

Käyttäjän todennus (kirjautuminen kuvalla, kirjautuminen kuvalla ja PIN-koodilla, kirjautuminen henkilökortilla, kirjautuminen käyttäjänimellä ja salasanaalla, toimintotason kirjautuminen, mobiilikirjautuminen), osastotunnuksen todennus (kirjautuminen osastotunnuksella ja PIN-koodilla, toimintotason kirjautuminen), uniFLOW Online Express (kirjautuminen PIN-koodilla, kirjautuminen kuvalla, kirjautuminen kuvalla ja PIN-koodilla, kirjautuminen henkilökortilla, kirjautuminen henkilökortilla ja PIN-koodilla, kirjautuminen käyttäjänimellä ja salasanaalla, kirjautuminen osastotunnuksella ja PIN-koodilla, toimintotason kirjautuminen), Käytönhallintajärjestelmä (käytönvalvonta)

Asiakirjojen tietoturva

Tulostuksen tietoturva (suojattu tulostus, salattu tietoturvallinen tulostus, pakotettu pito -tulostus, uniFLOW-turvatulostus^{*}), tietojen vastaanoton tietoturva (luottamuksellisten faksien Saapuneet-kansio, vastaanotettujen asiakirjojen automaattinen välittäminen), skannausten tietoturva (salattu PDF, laiteallekirjoitettu PDF/XPS, käyttäjän allekirjoitama PDF/XPS, Adobe LiveCycle[®] Rights Management ES2.5 -integrointi), postilaatikon tietoturva (postilaatikon suojaus salasanaalla, Advanced Space -käytönvalvonta), lähetystietojen tietoturva (salasanapyyntö jokaisesta lähetyksestä, rajoitetut sähköposti- ja tiedostonlähetysoiminnot, faksinumeron varmistus, faksiohjainlähetyksen salliminen/rajoittaminen, historiasta lähetämisen salliminen/rajoittaminen, S/MIME-tuki), asiakirjojen seuranta (suojattu vesileima)
^{*} Tarvitaa uniFLOW Online / uniFLOW

Verkon tietoturva

TLS 1.3, IPsec, IEEE802.1X-todennus, SNMP V3.0, palomuuritoiminnot (IP-/MAC-osoitteiden suodatus), kahden verkon tuki (kiinteä/langaton lähiverkko), käyttämättömien toimintojen poistaminen käytöstä (protokollat/sovellukset, etäkäyttöliittymä, USB-käyttöliittymä), tiedonsiirtoiljan erottelu (G3-faksi, USB-portti, Advanced Space, skannaus ja lähetyk, sähköpostin virustorjunta)

Laitteen tietoturva

Kiintelevyn tietojen suojaus (kiintelevyn tietojen salaus.FIPS140-2), kiintelevyn tietojen poisto, kiintelevyn lukitus, vakiokiintelevyn alustus, Trusted Platform Module (TPM), työlökin piilustoiminto, monitoimilaitteen ohjelmiston eheyden suojaaminen, monitoimilaitteen ohjelmiston eheyden tarkistaminen (järjestelmän käynnistuksen yhteydessä, tunkeutumisen tunnustus), IEEE2600.2 (Common Criteria Certification)

Laittehallinta ja auditointi

Järjestelmänvalvojan salasana, digitaalinen varmenne- ja avainhallinta, tarkastusloki, yhdessä ulkoisen turvatarkastusjärjestelmän kanssa (suojaustiedot ja tapahtumahallinta), kuvatioiden kirjaaminen, turvallisuuskäytännön asetukset

YMPÄRISTÖN TEKNISET TIEDOT

Käyttöympäristö

Lämpötila: 10–30 °C
Kosteus: 20–80 % (suhteellinen ilmastokosteus)

Virtalähde

220–240 V, 50/60 Hz, 10 A

Virrankulutus

Enintään: noin 2 400 W
Kopiointi (jatkuva skannaus): noin 1 290 W¹
Valmiustilassa: noin 256 W¹
Lepotilassa: noin 0,9 W²

¹ Viitearvo: mitattu yksi yksikkö

² 0,9 W:n lepotilaa ei voi käyttää kaikissa olosuhteissa tiettyjen asetusten vuoksi.

iR-ADV DX 6780i: 1,61 kWh
^{*}Energy Star 3.0, Yhdysvallat

Äänitaso (LWA_m)

Toiminnassa (yksipuolinen)
iR-ADV DX 6780i: 7,3 B, Kv 0,3 B

^{*}Viitearvo: mitattu vain yksi yksikkö (ISO7779), kuvattu standardissa ISO9296:2017

Äänenpaine (LpA_m)

Laitteen vieressä seisottaessa:
Toiminnassa (yksipuolinen):

iR-ADV DX 6780i: 59 dB^{*}

valmiustilassa: 37 dB^{*}

^{*}Viitearvo: mitattu vain yksi yksikkö (ISO7779), kuvattu standardissa ISO9296:2017

Tyyppillinen virrankulutus (TEC)^{*}

Käyttöääni

TARVIKKEET

Värikasetti

C-EXV 36 musta väriaine

Väriaine (arvioitu riitto, 6 %:n peitto)

56 000 sivua

OHJELMISTO JA LAITTEEN HALLINTA

Seuranta ja raportointi

Lisätietoja on osoitteessa
<https://www.canon-europe.com/business/>

Universal Login Manager (ULM)

uniFLOW Online Express^{*}

^{*}Lisätietoja on uniFLOW Online Expressin / uniFLOW Onlineen teknisissä tiedoissa

Etähallintayökalut

iW Management Console
MONITORi-palvelu (eMaintenance)
Content Delivery System

Skannausohjelmistot

Network ScanGear

Optimoituyökalut

Canon Driver Configuration Tool
NetSpot Device Installer

Alusta

MEAP (Multifunctional Embedded Application Platform)

Asiakirjanhallinta

Kofax Power PDF (lisäohjelmisto)

FIERY-TULOSTUSOHJAIMEN TEKNISET TIEDOT

Lisävaruste/vakio

Lisävarusteena kaikissa malleissa

Nimi

Canon imagePASS-Y3 V1.1 (palvelin)

Tulostustarkkuus (dpi)

1200 x 1200, 600 x 600

Sivunkuvauskielet

PCL6, Adobe PostScript 3

Muisti

8 Gt (2 x 4 Gt)

Kiintelevy

500 Gt SATA

Processorin nopeus

Intel Pentium G4400 (3,3 GHz)

Järjestelmä

FS350 Pro

Fontit

PS: 138 kirjainta

PCL: 113 kirjainta

Yhteensopivat käyttöjärjestelmät

Windows 7 (64-bittinen) / Windows 8.1 (64-bittinen) / Windows 10 (64-bittinen) / Windows Server 2008 R2 (vain 64-bittinen) / Windows Server 2012 (vain 64-bittinen, tulostinohjaintuki) / Windows Server 2012 R2 (vain 64-bittinen) / Windows Server 2016 R2 (vain 64-bittinen), Mac OS (10.11,10.12, 10.13, 10.14)

Liitännät

2 x Ethernet (1000Base-T/100Base-TX/10Base-T), USB 3.0 x 2 (takana), x 3 (edessä - Fiery Quick Touch TM), USB 2.0 x 4 (takana)

Verkkoprotokollat

TCP/IP (FTP, SMTP, POP, HTTP, SNMP, LDAP, SLP, SMB, LPD, IPP, WS-Discovery, Bonjour, Direct Mobile Printing, Port9100, Sntp, 802.1X, DHCP, DNS, NTP)

Suoratulostus

PDF1.7, EPS, TIFF6, JDF1.4/JMF (valinnainen)

Vaihtuvan tiedon tulostus (VDP)

FreeForm v1, v2.1, PPML, PDF/VT-1, PDF/VT-2, Creo VPS

Fiery-tulostusohjaimen vakio-ominaisuudet

Fiery Command WorkStation6 / Paper Catalog, Fiery Remote Scan / Fiery Hot Folders & Virtual Printers / Fiery JDF

Fiery-tulostusohjaimen vaihtoehdot

Fiery Impose / Fiery Compose / Fiery Impose and Compose / irrotettava kiintelevysarja / Fiery Image Viewer

Laitealusta

NX One

PERUSKÄYTTÖJÄRJESTELMÄ

Virtalähde

Windows 10 IoT Enterprise 2019 LTSC

Suurin virrankulutus

AC100-240 V, 50/60 Hz, 3,0 A (100 V)–1,5 A (240 V)

KOKO (L X S X K)

53 W

Paino

203 x 248 x 384 mm

MATERIAALIN SYÖTTÖVAIHTOEHDOT

Paper Deck Unit-E1

Vain palvelinyksikkö: noin 5,9kg

Materiaalikapasiteetti: 3 500 arkkiä (80 g/m²)

Paperityyppi: ohut, tavallinen, kierrätetty, värillinen, paksu, pintakuvioellinen, rei'itetty, kirjelomake

Paperikoko: A4, B5

Materiaalin paino: 52–256 g/m²

Virtalähde: pääyksikkö

Koko (L x S x K): 340 x 630 x 572 mm

(kiinnitettyinä pääyksikköön)

Paino: noin 34 kg

Canon

TEKNISET TIEDOT

imageRUNNER ADVANCE DX 6780i

POD Deck Lite-C1

Materiaalikapasiteetti: 3 500 arkkia (80 g/m²)
Paperityyppi: ohut, tavallinen, kierrätetty, värillinen, paksu, pintakuivoina, Bond-paperi, kalvo, tarra, rei'itetty, kirjelomake, välilehti
Materiaalikoko:
A3, A4, A4R, B4, A5R, B5, B5R,
Mukautetut koot: 139,7 x 182,0 mm – 297,0 x 487,7 mm
Materiaalin paino: 52–256 g/m²
Virransyöttö: 220–240 V / 50/60 Hz 1,2A
Koko (L x S x K): 633 x 686 x 574 mm
(kiinnitettynä pääyksikköön)
Paino: noin 68 kg

TULOSTUSVAIHTOEHDOT*

Copy Tray-R2 -luovutustaso R2

*Materiaalikapasiteetti voi vaihdella paperityypin/-koon mukaan.
Yksinkertainen taso arkkien suoraluovutustarpeisiin.
Kapasiteetti: 250/100 arkkia (yksipuolinen/kaksipuolinen, 80 g/m²)
Koko (L x S x K): 420 x 382 x 175 mm

Nitova viimeistelijä AC1

Tason kapasiteetti (paperin paino 80 g/m²):
Ylätaso: A4, A5, A5R, A6R, B5: 250 arkkia
A3, A4R, B4, B5R: 125 arkkia
Keskitaso: sama kuin ylätaso
Alataso: A4, A5, A5R, B5: 3 000 arkkia
A3, A4R, B4, B5R: 1 500 arkkia
A6R: 250 arkkia
Materiaalin paino: 52–256 g/m²
Nidontakohta: kulma, tupla (marginaaliin)
Nidontakapasiteetti:
A4, B5: 65 arkkia (52–90 g/m²)
A3, A4R, B4: 40 arkkia (52–90 g/m²)
Eco-nidonta: A3, A4
5 arkkia (52–64 g/m²)
4 arkkia (65–81,4 g/m²)
3 arkkia (82–105 g/m²)
Tarpeenmukainen nidonta: 65 arkkia
Virtalähde: pääyksikkö
Mitat (L x S x K): 656 x 623 x 1 195 mm
(jatkotaso ja kiertotaso avattuina)
Paino: noin 36 kg

Vihkoviimeistelijä AC1

(sisältää edellä mainitun nitovan viimeistelijän AC1)
Säätösiidonnan paperikoko: A3, A4R, B4, mukautettu koko (195,0 x 270,0 mm – 297,0 x 431,8 mm)
Satulanidonnan nidontakapasiteetti: 20 arkkia x 10 sarjaa (52–81,4 g/m²) (mukaan lukien 1 kansilehti, jonka paino on enintään 256 g/m²)
Niittömän vihkokaiteen kapasiteetti: 3 arkkia (52–105 g/m²)
Virtalähde: pääyksikkö
Mitat (L x S x K): 656 x 623 x 1 195 mm
(jatkotaso ja kiertotaso avattuina)
Paino: noin 60 kg

2/4 REIÄN REI'ITYSOPTIO A1

(tarvitaan nitova viimeistelijä AC1 tai vihkoviimeistelijä AC1)
Kaksi tai neljä reikää
Rei'itettävän paperin paino: 52–256 g/m²
Rei'itettävän paperin koko:
Kaksi reikää: A3, A4, A4R, A5, B4, B5, B5R
Neljä reikää: A3, A4
Virtalähde: viimeistelijä

4 reiän rei'itysyksikkö A1

(tarvitaan nitova viimeistelijä AC1 tai vihkoviimeistelijä AC1)
Neljä reikää
Rei'itettävän paperin paino: 52–256 g/m²
Rei'itettävän paperin koko:
Neljä reikää: A3, A4, A4R, A5, B4, B5, B5R
Virtalähde: viimeistelijä

Asiakirjan syöttölaite P1

(tarvitaan nitova viimeistelijä AC1 tai vihkoviimeistelijä AC1)
Tasojen lukumäärä: 1
Tason kapasiteetti: 100 arkkia (paperin paino 80 g/m²)
Paperityyppi: ohut, tavallinen, kierrätetty, värillinen, paksu, päällystetty, Bond-paperi, kirjelomake, välilehti
Paperikoot: A3, A4, A4R, B4, B5, B5R
Paperin paino: 60–256 g/m²
Virransyöttö: 100–240 V / 50/60 Hz 1,0A
Mitat (L x S x K): 247 x 679 x 1 242 mm
(liitettynä laitteeseen: leveys ilman asiakirjatasoa)
Paino: noin 40 kg

Asiakirjan lisäys- / taittoyksikkö J1

(tarvitaan nitova viimeistelijä AC1 tai vihkoviimeistelijä AC1)
Tasojen lukumäärä: 1
Taittotyyppi: Z-taitto, C-taitto
Paperityyppi:
Lisäyksyksikkö: ohut, tavallinen, kierrätetty, värillinen, paksu, päällystetty, Bond-paperi, kirjelomake, välilehti
Z-/C-taitto: ohut, tavallinen, kierrätetty, värillinen
Paperikoot:
Lisäyksyksikkö: A3, A4, A4R, B4, B5, B5R
Z-taitto: A3, A4R, B4
C-taitto: A4R
Materiaalin paino:
Lisäyksyksikkö: 60–256 g/m²
Z-taitto/C-taitto: 60–105 g/m²
Luovutuskapasiteetti (paperin paino 80 g/m²):
Lisäys: 100 arkkia
Z-taitto*: A3, B4: 30 arkkia (80 g/m²)
A4R: 10 arkkia
C-taitto: A4R: 40 arkkia (80 g/m²)
*Z-taiton kapasiteetti nitovalla viimeistelijällä AC1 tai vihkoviimeistelijällä AC1
Virransyöttö: 100–240 V / 50/60 Hz 1,0A
Mitat (L x S x K): 247 x 679 x 1 242 mm (liitettynä laitteeseen: leveys ilman asiakirjatasoa)
Paino: noin 76 kg

LISÄVARUSTEET

Kortinlukijat

Saatavilla on useita kortinlukijoita, kuten MiCard Plus.
Kysy lisätietoja paikalliselta Canon-edustajaltasi.
Kortinlukaite F1 magneetikortille
Kortinlukaite A4

MUUT

Pysty ohjauspaneeli J1
Yleistaso B1 (ulkoiselle näppäimistölle tai laskutaso kopiotyökentelyyn, ei vastaanottotaso)
Välilehtien syöttölaite B1
Siirtotaso F1
Numeronäppäimistö A1
Tasaava luovutuspuojoja A1

TIETOTURVALISÄVARUSTEET

TIETOTURVA

2,5 tuuman / 250 GT:n kiintolevy N1
2,5 tuuman / 1 Tt:n kiintolevy P1
Kiintolevyn peilaussarja J1

JÄRJESTELMÄN JA OHJAIMEN VAIHTOEHDOT

TULOSTUKSEN LISÄVARUSTEET

Viivakooditulostus

Efi Fiery -pohjainen palvelin

Efi Fiery -pohjaisen palvelimen lisävarusteet

Järjestelmän lisävarusteet

Faksin lisävarusteet

Kansainvälinen PCL-fonttisarja A1
PS-tulostuspaketti BC1
Viivakoodien tulostuspaketti
imagePASS-Y3 V1.1
Fiery Impose
Fiery Compose
Fiery Impose and Compose
Fiery imageViewer
Vaihdettava kiintolevy B6
Sarjaliitännä K3
NFC-sarja E1
Liitinpaketti ulkoisille lukijoille A1
Bluetooth LE -yhteyssarja A2
Super G3 -faksikortti AS1
Super G3 2nd Line -faksikortti AS1
Etäfaksi
IP FAX -laajennussarja B1

MUUT LISÄVARUSTEET

Käytettävyyssisävarusteet

Arkinsyöttölaitteen käyttökahva
Ääniohjauspaketti G1
Äänitoimintopaketti D1

Niittikasetti

Niittikasetti X1
Niittikasetti Y1

Ohjelmistot ja ratkaisut



Sertifioinnit ja yhteensopivuus



Canon

Canon Inc.

canon.com

Canon Oy

canon.fi

Finnish edition

© Canon Europa N.V., 2020