



i-SENSYS X C1530P II Serisi

i-SENSYS X SERİSİNDEKİ EN GÜVENLİ, SÜRDÜRÜLEBİLİR VE ÜRETKEN TEK İŞLEVLİ YAZICILARINDAN BİRİ



VERİMLİLİK



GÜVENLİK



BAĞLANTI



KOMPAKT TASARIM



KONTROL VE BAKIM



SÜRDÜRÜLEBİLİRLİK

Canon

i-SENSYS X C1530P II Serisi



VERİMLİLİK

- Yüksek baskı ve tarama hızları
- Otomatik çift taraflı baskı
- 2,300 adede kadar kağıt girişi



BAĞLANTI

- Kolay depolama çözümleri için doğrudan cihazınızdan veya güvenli geliştirilmiş tarama iş akışları için Canon'un uniFLOW Online hizmeti üzerinden buluta bağlanın.
- Nerede olursanız olun mobil cihazlardan baskı ve tarama



KONTROL VE BAKIM

- Merkezi kontrol için bulut tabanlı çıktı yönetimi
- Esnek kullanıcı yönetimi çözümleri
- Cihaz kontrolü işlevlerine uzaktan erişim
- Toner durumu aracı arıza süresini en aza indirir.



GÜVENLİK

- Yerleşik Kullanıcı Kimlik Denetimi cihaz erişimini güvenli hale getirir.
- Şifrelenmiş Güvenli Baskı işlevi, basılı malzemelerin yetkisiz görüntülenmesini önler.
- Açılıştaki Sistem Doğrulama, cihaz güvenilirliğini artırır.



KOMPAKT TASARIM

- Az yer kaplar, masaüstü yapılandırması olarak ideal
- Artırılmış toner verimliliğine sahip hepsi bir arada kartuş
- Daha yüksek giriş kapasitesi için opsiyonel kasetler
- Sarf malzemelerini değiştirmek için kolay erişim



SÜRDÜRÜLEBİLİRLİK

- Düşük TEC (Tipik Elektrik Tüketimi), enerji tasarrufu ve daha düşük çalışma maliyetleri sağlamak için güç tüketimini azaltır.
- Uyku modu ve düşük ısıda eriyen toner, enerji tüketimini daha da azaltır.
- Otomatik Çift Taraflı Baskı, kağıt israfını azaltır.

i-SENSYS X C1530P II SERİSİ AYRINTILARI

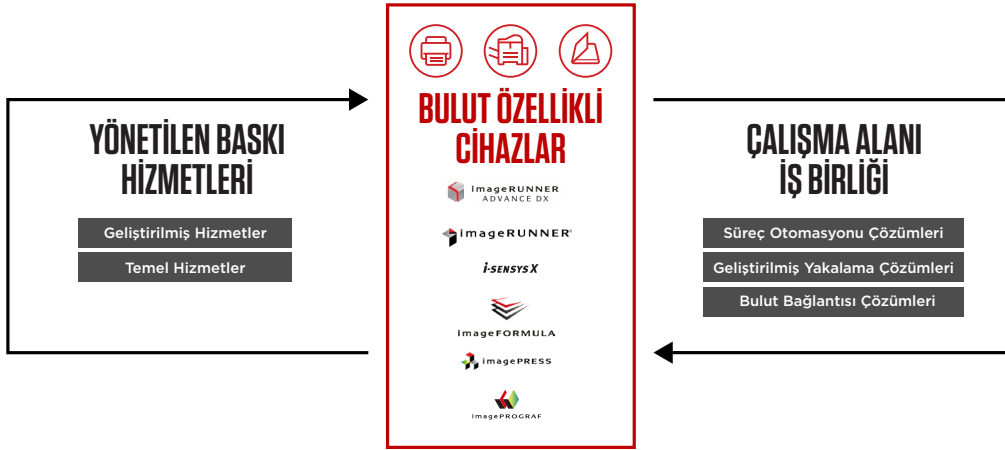
i-SENSYS X C1533P II:

- Baskı Hızı: Dakikada 33 sayfa (A4)
- Otomatik çift taraflı baskı
- uniFLOW uyumluluğu
- Maksimum kağıt girişi kapasitesi: 650-2.300 Yaprak

i-SENSYS X C1538P II:

- Baskı Hızı: Dakikada 38 sayfa (A4)
- Otomatik çift taraflı baskı
- uniFLOW uyumluluğu
- Maksimum kağıt girişi kapasitesi: 650-2.300 Yaprak

HER ZORLUĞUN ÜSTESİNDEN GELMEK İÇİN ÖZELLEŞTİRİLMİŞ ÇÖZÜMLER



Canon'un Dijital Dönüşüm Hizmetleri (DTS), alanında öncü donanım ve yazılımlarımızı, dönüşüm yolculuğunuzu desteklemek için tasarlanan entegre bir teknoloji ekosisteminde bir araya getirir. Bu özellik, Yönetilen Baskı Hizmetleri ve Çalışma Alanı İş Birliği çözümlerini birleştirerek tüm belge yaşam döngüsü kapsamında şeffaflık ve kontrol kazanmanıza yardımcı olur.

YAZICI MOTORU

Baskı hızı

i-SENSYS X C1533P II:
Tek taraflı: Dakikada 33 sayfaya kadar (A4)
Dakikada 55 sayfaya kadar (A5 - Yatay)
Çift taraflı: Dakikada 33 görüntüye kadar (A4)

i-SENSYS X C1538P II:
Tek taraflı: Dakikada 38 sayfaya kadar (A4)
Dakikada 59 sayfaya kadar (A5 - Yatay)
Çift taraflı: Dakikada 38 görüntüye kadar (A4)

Baskı yöntemi

Renkli lazer baskı

Baskı çözünürlüğü

1.200 x 1.200 dpi'ye kadar

Isınma süresi

Baskıya hazır mesajının gösterilmesi:
Yaklaşık Açıldıktan sonra 2 saniye veya daha az

İlk Sayfanın Çıkış Süresi

Renkli: Yaklaşık 6,3 saniye
Siyah-beyaz: yaklaşık 5,3 saniye

Önerilen Aylık Baskı Hacmi

i-SENSYS X C1533P II: 1.000-5.000 sayfa
i-SENSYS X C1538P II: 1.500-5.000 sayfa

Maksimum iş hacmi

i-SENSYS X C1533P II: 40.000 sayfa
i-SENSYS X C1538P II: 50.000 sayfa

Baskı kenar boşlukları

Üstten, alttan, soldan ve sağdan 4 mm

Geliştirilmiş baskı özellikleri

Şifreli Güvenli Baskı
Güvenli Baskı
USB bellek anahtarından baskı (JPEG/TIFF/PDF/XPS)
Barkod Baskısı¹
iOS: AirPrint, Canon PRINT Business uygulaması
Android; Mopria sertifikalı, Canon Baskı Hizmeti Eklentisi,
Canon PRINT Business uygulaması
Microsoft Evrensel Yazdırma

MEDYA KULLANIMI

Kağıt girişi (Standart)

550 yapraklık kaset
100 yapraklık çok amaçlı tepsi

Kağıt girişi (Opsiyonel)

550 yapraklık kaset x 3 (Kağıt Besleyici PF-D1)
550 yapraklık kaset (Kaset Besleme Ünitesi-AV1)

Maksimum kağıt girişi kapasitesi

2.300 yaprak

Kağıt çıkışı

200 yaprak

Medya türleri

Çok Amaçlı Tepsi: Düz kağıt, Geri dönüştürülmüş kağıt, Ağır kağıt, İnce kağıt, Renkli kağıt, Kuşe kağıt, Delikli, Kartpostal, Zarf
Kaset: Düz kağıt, Geri dönüştürülmüş kağıt, Ağır kağıt, İnce kağıt, Etiket, Renkli kağıt, Kuşe kağıt, Delikli

Medya boyutları

Kaset (Standart):
A4, A5, A5 (Yatay), A6, B5, B6, Letter, Executive, Statement, GLTR, 16K, Özel boyutlar: Min. 101,6 x 148 mm Maks. 216,0 x 297 mm.

Çok amaçlı tepsi:
A4, A5, A5 (Yatay), A6, B5, B6, Legal, Letter, Executive, Statement, OFFICIO, B-OFFICIO, M-OFFICIO, GLTR, ILGL, GLGL, Foolscap, 16K, Kartpostal, Zarf (COM10, Monarch, C5, DL), Özel boyutlar: Min. 76,2 x 127 mm Maks. 216,0 x 355,6 mm

Kaset (Opsiyonel):
A4, A5, A5 (Yatay), A6, B5, B6, Legal, Letter, Executive, Statement, GLTR, ILGL, GLGL, Foolscap, F4A, 16K, Özel boyutlar: Min. 101,6 x 148 mm Maks. 216,0 x 355,6 mm

Medya ağırlıkları

Kaset (standart ve opsiyonel): 60 - 163 g/m²
Çok amaçlı tepsi: 60 - 216 g/m²

Çift taraflı baskı

Otomatik Kaset:
A4, A5, B5, Legal, Letter, Executive, OFFICIO, B-OFFICIO, M-OFFICIO, GLTR, ILGL, GLGL, Foolscap, F4A, 16K Özel boyutlar: Min. 148 x 210 mm Maks. 216 x 355,6 mm 60 - 163 g/m²

GENEL ÖZELLİKLER

Güç gereksinimleri

220-240 V (±%10) 50/60 Hz (±2 Hz)

Güç tüketimi

Maksimum: Yaklaşık 1.500 W veya daha az

Aktif:

i-SENSYS X C1533P II: Yaklaşık 640 W veya daha az

i-SENSYS X C1538P II: Yaklaşık 640 W veya daha az

Beklemede: Yaklaşık 30,1 W veya daha az

Uykuda: Yaklaşık 0,9 W veya daha az

Tipik Elektrik Tüketimi (TEC):⁷

i-SENSYS X C1533P II: haftada 0,34 kW/sa

i-SENSYS X C1538P II: haftada 0,39 kW/sa

Lot26 yönereğiyle ilgili ayrıntılı bilgiler için lütfen şu adrese gidin: http://www.canon-europe.com/For_Work/Lot26/index.aspx

Gürültü düzeyi

i-SENSYS X C1533P II:

Ses gücü²

Aktif: Tek taraflı 65 dB veya daha az (Siyah-Beyaz) / 65 dB veya daha az (Renkli)
Çift taraflı 67 dB veya daha az (Siyah-Beyaz) / 67 dB veya daha az (Renkli)

Beklemede: 48 dB veya daha az
Ses basıncı²

Aktif: Tek taraflı 50 dB veya daha az (Siyah-Beyaz) / 51 dB veya daha az (Renkli)

Çift taraflı 52 dB veya daha az (Siyah-Beyaz) / 52 dB veya daha az (Renkli)

Beklemede: 33 dB veya daha az

i-SENSYS X C1538P II:

Ses gücü²

Aktif: Tek taraflı 65 dB veya daha az (Siyah-Beyaz) / 66 dB veya daha az (Renkli)
Çift taraflı 67 dB veya daha az (Siyah-Beyaz) / 68 dB veya daha az (Renkli)

Beklemede: 48 dB veya daha az
Ses basıncı²

Aktif: Tek taraflı 50 dB veya daha az (Siyah-Beyaz) / 51 dB veya daha az (Renkli)

Çift taraflı 52 dB veya daha az (Siyah-Beyaz) / 52 dB veya daha az (Renkli)

Beklemede: 33 dB veya daha az

458 mm x 464 mm x 388 mm

Yaklaşık 25 kg

Sıcaklık: 10 - 30°C (50 - 86°F)

Nem: %20 - %80 Bağıl Nem (yoğuşmasız)

5 Satır LCD, 5 LED (Çevrimiçi, Hazır, Mesaj, İş ve Enerji tasarrufu), Düğmeler, 10 tuşlu sayısal tuş takımı

Boyutlar (G x D x Y)

Ağırlık

Çalışma ortamı

Kontrol paneli

DENETLEYİCİ

İşlemci Hızı

1,6 GHz x 2

Bellek

2 GB

Depolama

32 GB eMMC (kullanılabilir alan 15 GB)

Yazıcı Dilleri

UFRII (Ultra Hızlı Oluşturma), PCL5c³, PCL6, Adobe® PostScript⁴

Yazı tipleri

93 PCL yazı tipi (93 Roman, 10 Bit eşlem yazı tipi, 2 OCR yazı tipi)

Andalé Mono WT J/K/S/T (Japonca, Korece, Basitleştirilmiş ve Geleneksel Çince)⁴⁴

Barkod Yazı Tipleri⁴¹

136 PostScript yazı tipi

Arayüz ve bağlantı

USB 2.0 Yüksek Hızlı, 10BASE-T/100BASE-TX/1000Base-T, Kablosuz 802.11b/g/n, Kablosuz Doğrudan Bağlantı

Ağ Protokolü

Baskı:

TCP/IP (LPD/Port9100/IPP/IPPS/FTP/WSD)

Yönetim:

SNMPv1, SNMPv3 (IPv4, IPv6)

Güvenlik: TLS1.3, IPsec, IP/Mac adresi filtreleme, IEEE802.1X (LAN/WLAN), SNMPv3, SSL (HTTPS, IPPS), Çift Ağ Desteği

Güvenlik (kablosuz):

Altyapı Modu:

WEP(64/128 bit), WPA-PSK(TKIP/AES), WPA2-PSK (TKIP/AES), WPA3-SAE (AES), WPA-EAP (AES), WPA2-EAP (AES), WPA3-EAP (AES)

Erişim Noktası Modu:

WPA2-PSK (AES)

Wi-Fi Direct Modu:

WPA2-PSK (AES)

Uzak Kullanıcı Arayüzü (RUI),

Uzaktan İşlem Görüntüleme,

Departman Kimliği Yönetimi,

Toner Durumu Aracı,

iW Kurumsal Yönetim Konsolu: Bir cihaz filosunun merkezi yönetimi için sunucu tabanlı yazılım

e-Bakım: Yerleşik RDS; ölçüm yakalama, otomatik sarf malzemeleri yönetimi ve uzaktan tanılama gibi uzaktan yönetilen e-Bakım hizmetleri sunar.

İçerik Dağıtım Sistemi: Sunucu platformu, cihazda otomatik ürün yazılımı güncellemelerini etkinleştirir.

uniFLOW online / uniFLOW uyumluluğu

İşletim Sistemleri Uyumluluğu

Windows® 10 / Server® 2022 / Server® 2019 / Server® 2016 / Mac OS X sürüm 10.13 ve üzeri

Linux⁵/Citrix

SARF MALZEMELERİ

Hepsi Bir Arada kartuşlar

KARTUŞ T10 Siyah (13.000 sayfa ⁶⁾)
KARTUŞ T10 Mavi (10.000 sayfa ⁶⁾)
KARTUŞ T10 Eflatun (10.000 sayfa ⁶⁾)
KARTUŞ T10 Sarı (10.000 sayfa ⁶⁾)
KARTUŞ T10L Siyah (6.000 sayfa ⁶⁾)
KARTUŞ T10L Mavi (5.000 sayfa ⁶⁾)
KARTUŞ T10L Eflatun (5.000 sayfa ⁶⁾)
KARTUŞ T10L Sarı (5.000 sayfa ⁶⁾)

AKSESUARLAR/SEÇENEKLER

Öğeler

Kağıt Besleyici PF-D1 (550 yapraklık kaset) x 3
Kaset Besleme Ünitesi-AV1 (550 yapraklık kaset altlığı)
Barkod Baskı Seti-D1 (Barkod baskı özelliği sunar.)
PCL Yazı Tipi Seti-A1 (SAP'de unicode baskı özelliği ve Andale yazı tipi desteği sunar.)
Düz Altık-P2
Düz Altık-AA1
MiCard Multi (RFID ile veya uniFLOW özellikli manyetik kartlarla kimlik tespiti için kart okuyucu)
Micard Plus (RFID ile veya uniFLOW özellikli manyetik kartlarla kimlik tespiti için kart okuyucu)

Notlar

- ^[1] Aksesuar - Barkod Baskısı Seti-D1 gereklidir.
^[2] ISO 9296 uyarınca beyan edilen gürültü emisyonu
^[3] Canon PCL5c sürücüsü cihazla beraber verilmez ancak PCL5c komutları cihaz tarafından desteklenir.
^[4] Aksesuar - PCL YAZI TİPİ SETİ-A1E gereklidir.
^[5] Yalnızca web dağıtımı. Sürücü, 2024'ün ilk yarısında kullanıma sunulacaktır.
^[6] ISO/IEC 19798'ye göre
^[7] US ENERGY STAR® 3.2 sürümü uyarınca

Yazılım ve Çözümler



Uyumluluk



Canon

Canon Inc.
canon.com

Canon Eurasia
canon.com.tr

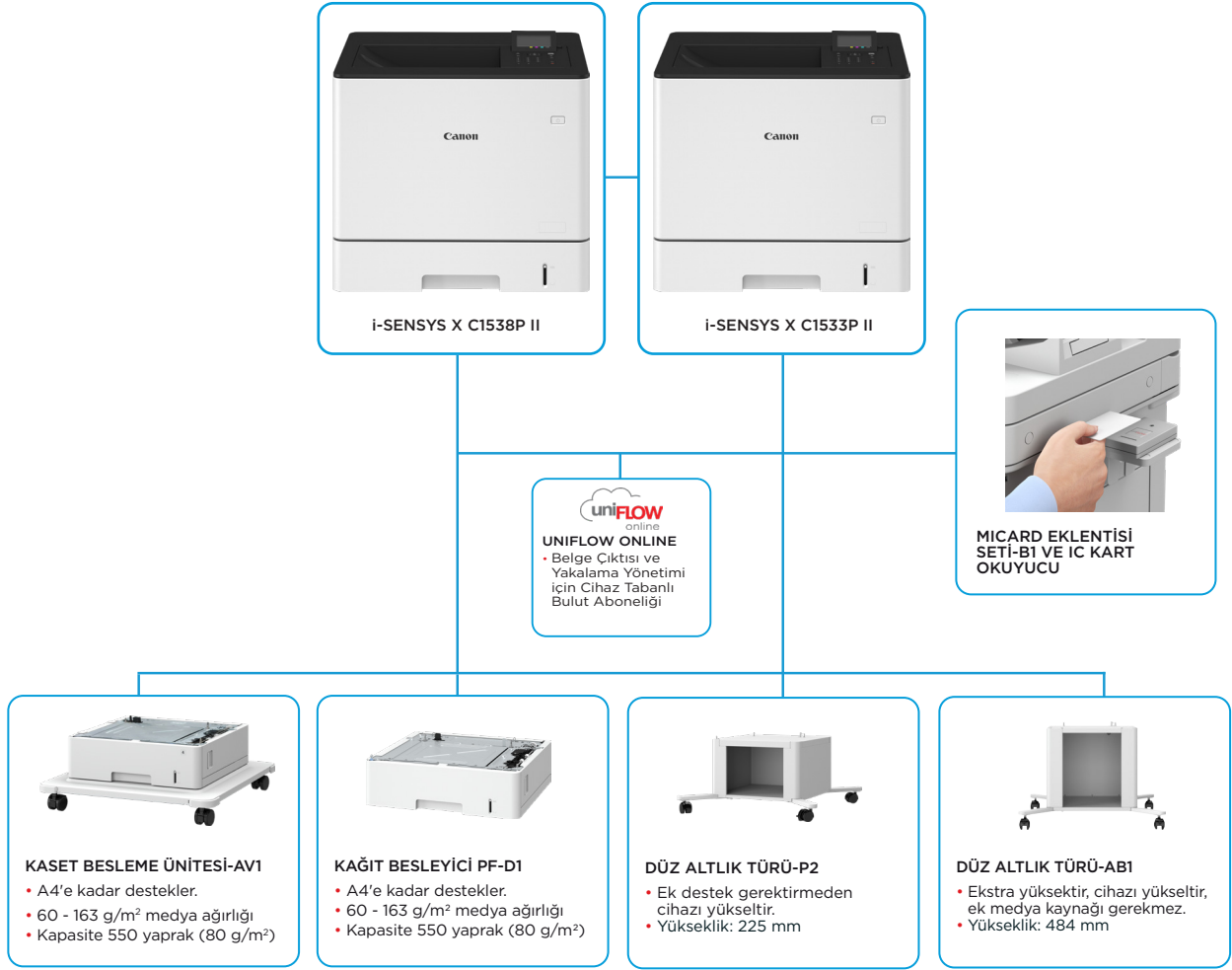
Turkish edition

© Canon Europa N.V., 2024

i-SENSYS X C1530P II Serisi

i-SENSYS X SERİSİNDEKİ EN GÜVENLİ, SÜRDÜRÜLEBİLİR VE ÜRETKEN TEK İŞLEVLİ YAZICILARDAN BİRİ

TEMEL KONFIGÜRASYON SEÇENEKLERİ



Bu düz konfigürasyon yalnızca örnek verme amaçlıdır. Seçeneklerin tam listesi ve tam uyumluluk ilişkileri için lütfen [cevrimici ürün konfigürasyon aracına](#) başvurun.