



i-SENSYS X C1530P II-serien

EN AV DE SÄKRASTE, MEST HÅLLBARA OCH PRODUKTIVA ENFUNKTIONSSKRIVARNA I i-SENSYS X-SORTIMENTET



PRODUKTIVITET



SÄKERHET



ANSLUTNINGAR



KOMPAKT DESIGN



KONTROLL OCH
UNDERHÅLL



HÅLLBARHET

Canon

i-SENSYS X C1530P II-serien

PRODUKTIVITET

- Snabba utskrifts- och scanningshastigheter
- Automatiska dubbelsidiga utskrifter
- Kapacitet för upp till 2,300 ark

ANSLUTNINGAR

- Anslut till molnet direkt från enheten för enkla lagringslösningar eller via Canons uniFLOW Online, för säkra avancerade scanningsarbetsflöden
- Skriv ut och skanna från mobila enheter, var du än är

KONTROLL OCH UNDERHÅLL

- Molnbaserad utskriftshantering för centraliserad kontroll
- Flexibla användarhanteringslösningar
- Fjärråtkomst till enhetens kontrollfunktioner
- Tonerstatusverktyget minskar stilleståndstiden

SÄKERHET

- Inbäddad användarautentisering skyddar enhetsåtkomsten
- Krypterad säker utskriftsfunktion förebygger obehörig visning av utskrivet material
- Systemkontroll vid start förbättrar enhetsintegriteten

KOMPAKT DESIGN

- Litet format, perfekt på skrivbordet
- Allt-i-ett-kasset med ökad tonerkapacitet
- Tillvalskassetter för förbättrad inmatningskapacitet
- Enkel åtkomst vid byte av förbrukningsvaror

HÅLLBARHET

- Låg TEC (typisk elförbrukning) minskar energiförbrukningen för att spara energi och sänka driftskostnaderna
- Viloläge och toner med låg smältpunkt minskar energiförbrukningen ytterligare
- Automatisk dubbelsidig utskrift minskar papperslöseriet

INFORMATION OM i-SENSYS X C1530P II-SERIEN

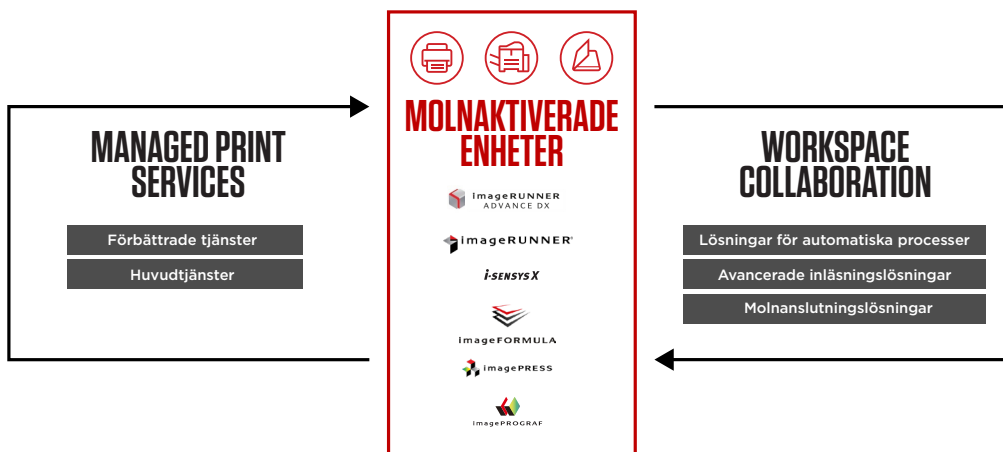
i-SENSYS X C1533P II:

- Utskriftshastighet: 33 sidor/minut (A4)
- Automatisk dubbelsidig utskrift
- uniFLOW kompatibilitet
- Max. pappersinmatningskapacitet: 650-2 300 ark

i-SENSYS X C1538P II:

- Utskriftshastighet: 38 sidor/minut (A4)
- Automatisk dubbelsidig utskrift
- uniFLOW kompatibilitet
- Max. pappersinmatningskapacitet: 650-2 300 ark

SKRÄDDARSYDDA LÖSNINGAR FÖR ALLA UTMANINGAR



Canons tjänster för digital transformation (DTS) sammanför vår ledande maskinvara och programvara i ett integrerat tekniskt system som är utformat för att stödja din transformation. I det här erbjudandet kombineras lösningar för Managed Print Services och Workspace Collaboration, så att du får insyn i och kontroll över hela dokumentets livscykel.

TEKNISKA SPECIFIKATIONER

i-SENSYS X C1530P II-serien

SKRIVARMEKANISM

Utskriftshastighet

i-SENSYS X C1533P II:
Enkelsidigt: Upp till 33 sidor/minut (A4)
Upp till 55 sidor/minut (A5, liggande)
Dubbelsidigt: Upp till 33 sidor/minut (A4)

i-SENSYS X C1538P II:
Enkelsidigt: Upp till 38 sidor/minut (A4)
Upp till 59 sidor/minut (A5, liggande)
Dubbelsidigt: Upp till 38 sidor/minut (A4)

Utskriftsmetod

Laserutskrift i färg

Utskriftsupplösning

Upp till 1 200 x 1 200 dpi

Uppvärmningstid

Meddelande för redo för utskrift som visas:
Cirka 2 sek eller mindre från påslagning

Tid för första utskrift

Färg: cirka 6,3 sekunder
Svartvitt: cirka 5,3 sekunder

Rekommenderad utskriftsvolym per månad

i-SENSYS X C1533P II: 1 000-5 000 sidor
i-SENSYS X C1538P II: 1 500-5 000 sidor

Kapacitet

i-SENSYS X C1533P II: 40 000 sidor
i-SENSYS X C1538P II: 50 000 sidor

Utskriftsmarginaler

4 mm över-, under-, vänster- och högerkant

Avancerade utskriftsfunktioner

Krypterad säker utskrift
Säkra utskrifter
Utskrift från USB-minne (JPEG/TIFF/PDF/XPS)
Strekkodsutskrift¹
iOS: AirPrint, Canon PRINT Business-app
Android: Mopria-certifierad, Canon Print Service Plug-in,
Canon PRINT Business-app
Microsoft Universal Print

HANTERING AV UTSKRIFTSMATERIAL

Pappersinmatning (standard)

Kassett för 550 ark
Universalfack för 100 ark

Pappersinmatning (alternativ)

3 kassetter för 550 ark (Paper Feeder PF-D1)
Kassett för 550 ark (Cassette Feeding Unit-AV1)
2 300 ark

Maximal pappersinmatningskapacitet

200 ark

Pappersutmatning

Utskriftsmaterial

Universalfack: Vanligt papper, återvunnet papper, tjockt papper, tunt papper, färgat papper, bestruket papper, hälslaget, brevkort, kuvert
Kassett: Vanligt papper, återvunnet papper, tjockt papper, tunt papper, etikett, färgat papper, bestruket papper, hälslaget

Utskriftsmaterialets format

Kassett (standard):
A4, A5, A5 (liggande), A6, B5, B6, Letter, Executive, Statement, GLTR, 16K, anpassade format: min. 101,6 x 148 mm, max. 216,0 x 297 mm.

Universalfack:
A4, A5, A5 (liggande), A6, B5, B6, Legal, Letter, Executive, Statement, OFFICIO, B-OFFICIO, M-OFFICIO, GLTR, ILGL, GLGL, Folio, 16K, vykort, kuvert (COM10, Monarch, C5, DL), Anpassade format: min. 76,2 x 127 mm, max. 216,0 x 355,6 mm

Kassett (tillval):
A4, A5, A5 (liggande), A6, B5, B6, Legal, Letter, Executive, Statement, GLTR, ILGL, GLGL, Folio, F4A, 16K, anpassade format: min. 101,6 x 148 mm, max. 216,0 x 355,6 mm

Utskriftsmaterialets vikt

Kassett (standard och tillval): 60 till 163 g/m²
Universalfack: 60 till 216 g/m²

Dubbelsidig utskrift

Automatisk Kassett:
A4, A5, B5, Legal, Letter, Executive, OFFICIO, B-OFFICIO, M-OFFICIO, GLTR, ILGL, GLGL, Foolsap, F4A, 16K
Anpassat format: min. 148 x 210 mm, max. 216 x 355,6 mm
60 till 163 g/m²

ALLMÄNNA EGENSKAPER

Strömkrav

220-240 V (±10 %) 50/60 Hz (±2 Hz)

Strömförbrukning

Max: cirka 1 500 W eller mindre

Aktiv:

i-SENSYS X C1533P II cirka 640 W eller mindre

i-SENSYS X C1538P II cirka 640 W eller mindre

Vänteläge: cirka 30,1 W eller mindre

Viloläge: cirka 0,9 W eller mindre

TEC (typisk elförbrukning): ?

i-SENSYS X C1533P II: 0,34 kWh/vecka

i-SENSYS X C1538P II: 0,39 kWh/vecka

Mer information om Lot26-bestämmelser finns på http://www.canon-europe.com/For_Work/Lot26/index.aspx

Ljudnivå

i-SENSYS X C1533P II:

Ljudstyrka²

Aktiv: Enkelsidigt 65 dB eller mindre (svartvitt)/65 dB eller mindre (färg)
Dubbelsidigt 67 dB eller mindre (svartvitt)/67 dB eller mindre (färg)

Vänteläge: 48 dB eller mindre

Ljudtryck²

Aktiv: Enkelsidigt 50 dB eller mindre (svartvitt)/51 dB eller mindre (färg)

Dubbelsidigt 52 dB eller mindre (svartvitt)/52 dB eller mindre (färg)

Vänteläge: 33 dB eller mindre

i-SENSYS X C1538P II:

Ljudstyrka²

Aktiv: Enkelsidigt 65 dB eller mindre (svartvitt)/66 dB eller mindre (färg)
Dubbelsidigt 67 dB eller mindre (svartvitt)/68 dB eller mindre (färg)

Vänteläge: 48 dB eller mindre

Ljudtryck²

Aktiv: Enkelsidigt 50 dB eller mindre (svartvitt)/51 dB eller mindre (färg)

Dubbelsidigt 52 dB eller mindre (svartvitt)/52 dB eller mindre (färg)

Vänteläge: 33 dB eller mindre

458 x 464 x 388 mm

Cirka 25 kg

Temperatur: 10 till 30 °C (50 till 86 °F)

Luftfuktighet 20 till 80 % RH (utan kondensering)

5 raders LCD-skärm, 5 lysdioder (Online, Redo, Meddelande, Jobb och Energibesparing), knappar, 10-tangenters numerisk knappats

Mått (B x D x H)

Vikt

Driftsmiljö

Kontrollpanel

STYRENHET

Processorhastighet

1,6 GHz x 2

Minne

2 GB

Förvaring

32 GB eMMC (tillgängligt utrymme 15 GB)

Skrivarspråk

UFRII (Ultra Fast Rendering), PCL5c³, PCL6, Adobe® PostScript⁴

Teckensnitt

93 PCL-teckensnitt (93 Roman, 10 bitmappsteckensnitt, 2 OCR-teckensnitt)

Andalé Mono WT J/K/S/T (japanska, koreanska, förenklad och traditionell kinesiska)¹⁴

Strekkodsteckensnitt¹¹

136 PostScript-teckensnitt

USB 2.0 Hi-Speed, 10BASE-T/100BASE-TX/1000Base-T, Wireless 802.11b/g/n, trådlös direktanslutning

Gränssnitt och anslutningsalternativ

Nätverksprotokoll

Utskrift:

TCP/IP (LPD/Port9100/IPP/IPPS/FTP/WSD)

Hantering:

SNMPv1, SNMPv3 (IPv4, IPv6)

Säkerhet: TLS1.3, IPsec, IP/Mac-adressfiltrering, IEEE802.1X (LAN/WLAN), SNMPv3, SSL (HTTPS, IPPS), stöd för dubbla nätverk

Säkerhet (trådlöst):

Infrastrukturläge:

WEP (64-/128-bitars), WPA-PSK (TKIP/AES), WPA2-PSK (TKIP/AES), WPA3-SAE (AES), WPA-EAP (AES), WPA2-EAP (AES), WPA3-EAP (AES)

Åtkomstpunktläge:

WPA2-PSK (AES)

Wi-Fi Direct-läge:

WPA2-PSK (AES)

Fjärranvändargränssnitt (RUI),

Remote Operation Viewer,

Hantering av avdelnings-ID,

Verktyg för tonerstatus,

iW Enterprise Management Console: Serverbaserad programvara för central administration av flera enheter

eMaintenance: inbyggd RDS möjliggör eMaintenance fjärrservice för mätaravläsning, automatiserad hantering av förbrukningsartiklar och fjärrdiagnostik.

Content Delivery System: serverplattform möjliggör automatisk uppdatering av inbyggd programvara till enheten.

uniFLOW online-/uniFLOW-kompatibilitet

Windows® 10/Server® 2022/Server® 2019/Server® 2016/Mac OS X version 10.13 eller senare

Linux®/Citrix

Kompatibilitet med operativsystem

FÖRBRUKNINGSPARTIKLAR

Allt-i-ett-kassetter

TONER T10 svart (13 000 sidor⁶⁾)
TONER T10 cyan (10 000 sidor⁶⁾)
TONER T10 magenta (10 000 sidor⁶⁾)
TONER T10 gul (10 000 sidor⁶⁾)
TONER T10L svart (6 000 sidor⁶⁾)
TONER T10L cyan (5 000 sidor⁶⁾)
TONER T10L magenta (5 000 sidor⁶⁾)
TONER T10L gul (5 000 sidor⁶⁾)

TILLBEHÖR/ALTERNATIV

Artiklar

Paper Feeder PF-D1 (550-arkskasset) x 3
CST.Feeding Unit-AV1 (kassetstativ för 550 ark)
Barcode Printing Kit-D1 (möjliggör streckkodsutskrift)
PCL Font Set-A1 (möjliggör Unicode-utskrift på SAP och stöder Andale-teckensnittet)
Plain Pedestal-P2
Plain Pedestal-AA1
MiCard Multi (kortläsare för identifiering med RFID eller magnetkort med uniFLOW)
MiCard Plus (kortläsare för identifiering med RFID eller magnetkort med uniFLOW)

Anmärkningar

- [1] Tillbehör - Barcode Printing Kit-D1 - krävs
[2] Deklarerat buller enligt ISO 9296
[3] En Canon PCL5c-drivrutin medföljer inte, men PCL5c-kommandon stöds av enheten.
[4] Tillbehör - PCL-FONT SET-A1E - krävs
[5] Endast webbdistribution. Drivrutinen släpps i 1H 2024
[6] Baserat på ISO/IEC 19798
[7] Enligt US ENERGY STAR® version 3.2

Programvara och lösningar



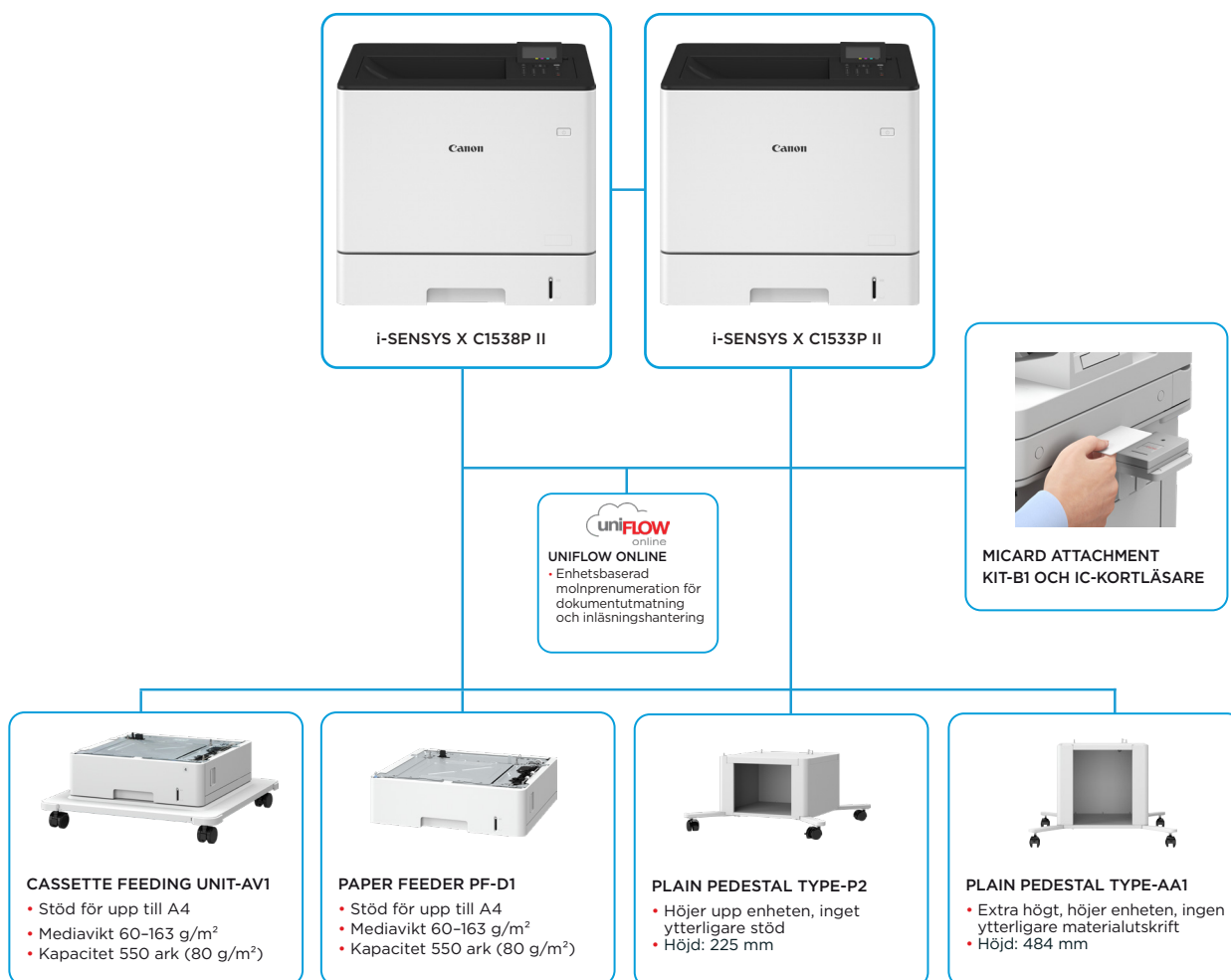
Kompatibilitet



i-SENSYS X C1530P II-serien

EN AV DE SÄKRASTE, MEST HÅLLBARA OCH PRODUKTIVA ENFUNKTIONSSKRIVARNA I i-SENSYS X-SORTIMENTET

HUVUDSAKLIGA KONFIGURATIONALTERNATIV



Den här platta konfigurationen är endast exempel. En fullständig lista över alternativ och exakta kompatibilitetsförhållanden finns i [produktkonfiguratorn online](#)