



Серия i-SENSYS X C1530P II

ОДИН ИЗ НАИБОЛЕЕ БЕЗОПАСНЫХ, ЭКОЛОГИЧНЫХ И ПРОИЗВОДИТЕЛЬНЫХ ОДНОФУНКЦИОНАЛЬНЫХ ПРИНТЕРОВ ЛИНЕЙКИ i-SENSYS X



ПРОИЗВОДИТЕЛЬНОСТЬ



БЕЗОПАСНОСТЬ



ВОЗМОЖНОСТИ
ПОДКЛЮЧЕНИЯ



КОМПАКТНАЯ
КОНСТРУКЦИЯ



УПРАВЛЕНИЕ И
ОБСЛУЖИВАНИЕ



ЭКОЛОГИЧНОСТЬ

Canon

Серия i-SENSYS X C1530P II

ПРОИЗВОДИТЕЛЬНОСТЬ

- Высокая скорость печати и сканирования
- Автоматическая двусторонняя печать
- Емкость лотков до 2,300 листов

БЕЗОПАСНОСТЬ

- Встроенная аутентификация пользователя защищает доступ к устройству
- Функция защищенной печати с шифрованием предотвращает несанкционированный просмотр печатных материалов
- Проверка системы при запуске обеспечивает целостность в работе устройства

ВОЗМОЖНОСТИ ПОДКЛЮЧЕНИЯ

- Подключайтесь к облаку напрямую с устройства для работы с простыми решениями хранения данных или через Canon uniFLOW Online для доступа к безопасным расширенным рабочим процессам сканирования
- Печать и сканирование с мобильных устройств из любой точки планеты

КОМПАКТНАЯ КОНСТРУКЦИЯ

- Компактный дизайн, идеально для настольной установки
- Тонер-картридж «Все в одном» увеличенной емкости
- Дополнительно приобретаемые кассеты для повышения ресурса загрузки бумаги
- Удобный доступ для замены расходных материалов

УПРАВЛЕНИЕ И ОБСЛУЖИВАНИЕ

- Централизованное облачное управление продукцией
- Гибкие решения для управления пользователями
- Удаленный доступ к функциям управления устройством
- Инструмент контроля уровня тонера сокращает время простоя

ЭКОЛОГИЧНОСТЬ

- Низкий показатель TEC (Typical Electrical Consumption) сокращает энергопотребление для снижения расходов на эксплуатацию
- Спящий режим и тонер с низкой температурой плавления еще больше снижают энергопотребление
- Автоматическая двусторонняя печать позволяет экономить бумагу

СЕРИЯ i-SENSYS X C1530P II, ПОДРОБНЫЕ СВЕДЕНИЯ

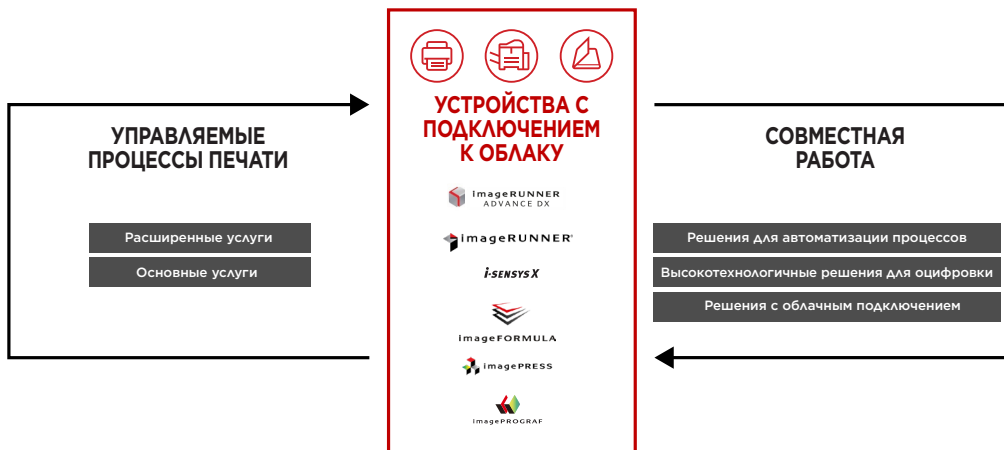
i-SENSYS X C1533P II:

- Скорость печати: 33 стр./мин (A4)
- Автоматическая двусторонняя печать
- Совместимость uniFLOW
- Макс. ресурс бумаги: 650–2300 листов

i-SENSYS X C1538P II:

- Скорость печати: 38 стр./мин (A4)
- Автоматическая двусторонняя печать
- Совместимость uniFLOW
- Макс. ресурс бумаги: 650–2300 листов

ИНДИВИДУАЛЬНЫЕ РЕШЕНИЯ ДЛЯ ЛЮБЫХ ЗАДАЧ



Инструменты Canon для цифровой трансформации (DTS) — это наши аппаратные и программные решения в рамках интегрируемой и технологичной экосистемы, которые помогут вам успешно справиться с трансформацией. Это предложение включает управляемые процессы печати и решения для совместной работы — они обеспечат прозрачность и полный контроль над циклом документооборота.

ТЕХНИЧЕСКИЕ ХАРАКТЕРИСТИКИ

Серия i-SENSYS X C1530P II

МЕХАНИЗМ ПЕЧАТИ

Скорость печати

i-SENSYS X C1533P II:
Односторон.: до 33 стр./мин (А4)
До 55 стр./мин (альбомная ориентация А5)
Двусторон.: до 33 изобр./мин (А4)

i-SENSYS X C1538P II:
Односторон.: до 38 стр./мин (А4)
До 59 стр./мин (альбомная ориентация А5)
Двусторон.: до 38 изобр./мин (А4)

Способ печати

Цветная лазерная печать
До 1200 x 1200 точек на дюйм

Разрешение печати

Время разогрева

Отображается сообщение о готовности к печати;
Прибл. 2 сек. или меньше с момента включения питания
Цветной режим: прибл. 6,3 сек.
Монохромный: прибл. 5,3 сек.

Время выхода первой страницы

i-SENSYS X C1533P II: 1000-5000 страниц
i-SENSYS X C1538P II: 1500-5000 страниц

Рекомендуемый ежемесячный объем печати

Производительность

i-SENSYS X C1533P II: 40 000 страниц
i-SENSYS X C1538P II: 50 000 страниц

Поля печати

По 4 мм сверху, снизу, слева и справа

Дополнительные функции печати

Защищенная печать с шифрованием
Безопасная печать
Кнопка печати с USB-накопителя (JPEG/TIFF/PDF/XPS)
Печать штрихкодов¹
iOS: AirPrint, приложение Canon PRINT Business
Android: сертификация Mopria, подключаемый модуль
Canon Print Service, приложение Canon PRINT Business
Microsoft Universal Print

РАБОТА С НОСИТЕЛЯМИ

Устройство подачи бумаги (в стандартной комплектации)

Кассета на 550 листов
Универсальный лоток на 100 листов

Устройство подачи бумаги (приобретается дополнительно)

Кассета на 550 листов x 3 (устройство подачи бумаги
PF-D1)
Кассета на 550 листов (устройство кассетной подачи
- AV1)

Максимальная емкость устройства подачи бумаги

2300 листов

Вывод бумаги

200 листов

Типы носителей

Универсальный лоток: обычная бумага, переработанная
бумага, плотная бумага, тонкая бумага, цветная бумага,
бумага с покрытием, предварительно
перфорированная, открытка, конверт
Кассета: обычная бумага, переработанная бумага,
плотная бумага, тонкая бумага, этикетка, цветная
бумага, бумага с покрытием, предварительно
перфорированная

Форматы носителей

Кассета (стандартная):
A4, A5, A5 (альбомная ориентация), A6, B5, B6, Letter,
Executive, Statement, GLTR, 16K, пользовательские
форматы: мин. 101,6 x 148 мм, макс. 216,0 x 297 мм.

Универсальный лоток:
A4, A5, A5 (альбомная), A6, B5, B6, Legal, Letter,
Executive, Statement, OFFICIO, B-OFFICIO, M-OFFICIO,
GLTR, ILGL, GLGL, Foolscap, 16K, открытка, конверт
(COM10, Mopriac, C5, DL), пользовательские форматы:
мин. 76,2 x 127 мм, макс. 216,0 x 355,6 мм

Кассета (приобретается отдельно):
A4, A5, A5 (альбомная ориентация), A6, B5, B6, Legal,
Letter, Executive, Statement, GLTR, ILGL, GLGL, Foolscap,
F4A, 16K, пользовательские форматы:
мин. 101,6 x 148 мм, макс. 216,0 x 355,6 мм

Плотность носителей

Кассета (стандартная и дополнительная): 60-163 г/м²
Универсальный лоток: 60-216 г/м²

Двусторонняя печать

Автоматическая
Кассета:
A4, A5, B5, Legal, Letter, Executive, OFFICIO, B-OFFICIO,
M-OFFICIO, GLTR, ILGL, GLGL, Foolscap, F4A, 16K
Пользовательские форматы: мин. 148 x 210 мм,
макс. 216 x 355,6 мм
60-163 г/м²

ОБЩИЕ ХАРАКТЕРИСТИКИ

Требования к питанию

220-240 В (± 10%), 50/60 Гц (± 2 Гц)

Энергопотребление

Максимум: прибл. 1500 Вт или меньше

Активное:

i-SENSYS X C1533P II: прибл. 640 Вт или меньше

i-SENSYS X C1538P II: прибл. 640 Вт или меньше

Режим ожидания: прибл. 30,1 Вт или меньше

Спящий режим: прибл. 0,9 Вт или меньше

Типовое потребление энергии:⁷

i-SENSYS X C1533P II: 0,34 кВт·ч в неделю

i-SENSYS X C1538P II: 0,39 кВт·ч в неделю

Для получения более подробной информации
относительно предписания Lot26 перейдите по
следующей ссылке: http://www.canon-europe.com/For_Work/Lot26/index.aspx

Уровень шума

i-SENSYS X C1533P II:

Звуковая мощность²

Рабочий режим: односторон. — не более 65 дБ (ЧБ) /
65 дБ (цвет)
Двусторон. — не более 67 дБ (ЧБ) /
67 дБ (цвет)

Режим ожидания: не более 48 дБ

Звуковое давление²

Рабочий режим: односторон. — не более 50 дБ (ЧБ) /
51 дБ (цвет)
Двусторон. — не более 52 дБ (ЧБ) /
52 дБ (цвет)

Режим ожидания: не более 33 дБ

i-SENSYS X C1538P II:

Звуковая мощность²

Рабочий режим: односторон. — не более 65 дБ (ЧБ) /
66 дБ (цвет)
Двусторон. — не более 67 дБ (ЧБ) /
68 дБ (цвет)

Режим ожидания: не более 48 дБ

Звуковое давление²

Рабочий режим: односторон. — не более 50 дБ (ЧБ) /
51 дБ (цвет)
Двусторон. — не более 52 дБ (ЧБ) /
52 дБ (цвет)

Режим ожидания: не более 33 дБ

458 x 464 x 388 мм

Габариты (Ш x Г x В)

Вес

Условия эксплуатации

Прибл. 25 кг

Температура: 10-30 °C (50-86°F)

Относительная влажность: 20-80% (без конденсации)

Панель управления

5-строчный ЖК-дисплей, 5 светодиодных индикаторов
(подключение к сети, готовность, сообщение, задание и
режим энергосбережения), кнопки, 10-клавишная
цифровая клавиатура

КОНТРОЛЛЕР

Частота процессора

1,6 ГГц x 2

Память

2 ГБ

Хранение данных

32 ГБ eMMC (15 ГБ свободного места)

Языки принтера

UFRII (Ultra Fast Rendering), PCL5c³, PCL6, Adobe®
PostScript³

Шрифты

93 шрифта PCL (93 Roman, 10 Bitmap, 2 OCR)

Andalé Mono WT J/K/S/T (японский, корейский,
упрощенный и традиционный китайский)⁴

Шрифты штрихкодов⁵

136 шрифтов PostScript

Интерфейс и подключение

USB 2.0 Hi-Speed, 10BASE-T/100BASE-TX/1000Base-T,
беспроводное 802.11b/g/n, беспроводное прямое
подключение

Сетевой протокол

Печать:

TCP/IP (LPD/Port9100/IPP/IPPS/FTP/WSD)

Управление:

SNMPv1, SNMPv3 (IPv4, IPv6)

Безопасность: TLS1.3, IPsec, фильтрация IP/MAC-
адресов, IEEE802.1X (LAN/WLAN), SNMPv3, SSL (HTTPS,
IPPS), поддержка двойного сетевого подключения

Безопасность (беспроводное подключение):

Режим инфраструктуры:

WEP (64/128 бит), WPA-PSK (TKIP/AES), WPA2-PSK
(TKIP/AES), WPA3-SAE (AES), WPA-EAP (AES), WPA2-
EAP (AES), WPA3-EAP (AES)

Режим Access Point Mode:

WPA2-PSK (AES)

Режим Wi-Fi Direct:

WPA2-PSK (AES)

Программное обеспечение и управление принтером

Удаленный пользовательский интерфейс (RUI),

Remote Operation Viewer,

Управление именем подразделения,

Инструмент уровня тонера,

iW Enterprise Management Console: серверное
программное обеспечение для централизованного
управления парком устройств

eMaintenance: встроенная RDS позволяет использовать
удаленные сервисы eMaintenance, такие как замеры
показаний, автоматическое управление расходными
материалами и удаленная диагностика.

Content Delivery System: серверная платформа
обеспечивает автоматическое обновление встроенного
ПО устройства.

Совместимость с uniFLOW online / uniFLOW

Windows® 10 / Server® 2022 / Server® 2019 / Server® 2016 /
Mac OS X версии 10.13 и выше

Linux®/Citrix

ТЕХНИЧЕСКИЕ ХАРАКТЕРИСТИКИ

Серия i-SENSYS X C1530P II

РАСХОДНЫЕ МАТЕРИАЛЫ

Картриджи «Все в одном»

ТОНЕР T10 черный (13 000 стр.⁶⁾
ТОНЕР T10 голубой (10 000 стр.⁶⁾
ТОНЕР T10 пурпурный (10 000 стр.⁶⁾
ТОНЕР T10 желтый (10 000 стр.⁶⁾
ТОНЕР T10L черный (6000 стр.⁶⁾
ТОНЕР T10L голубой (5000 стр.⁶⁾
ТОНЕР T10L пурпурный (5000 стр.⁶⁾
ТОНЕР T10L желтый (5000 стр.⁶⁾

АКСЕССУАРЫ/ ДОПОЛНИТЕЛЬНЫЕ МАТЕРИАЛЫ

Наименования

Устройство подачи бумаги PF-D1 (кассета емкостью 550 листов) x 3
Устройство кассетной подачи CST - AV1 (подставка с кассетой емкостью 550 листов)
Комплект для печати штрихкодов - D1 (обеспечивает возможность печати штрихкодов)
Набор шрифтов PCL - A1 (обеспечивает возможность печати в соответствии со стандартом Unicode в среде SAP и поддержку шрифта Andale)
Стандартная подставка - P2
Стандартная подставка - AA1
MiCard Multi (устройство чтения карт памяти для идентификации по RFID или магнитным картам с uniFLOW)
MiCard Plus (устройство чтения карт памяти для идентификации по RFID или магнитным картам с uniFLOW)

Примечания

- ^[1] Требуется дополнительный комплект для печати штрихкодов - D1
^[2] Уровень шума заявлен в соответствии со стандартом ISO 9296
^[3] Драйвер Canon PCL5c не входит в комплект поставки, но команды PCL5c поддерживаются устройством.
^[4] Требуется дополнительный КОМПЛЕКТ ШРИФТОВ PCL - A1E
^[5] Распространяется только через Интернет. Выпуск драйвера запланирован на первую половину 2024 года
^[6] Согласно стандарту ISO/IEC 19798
^[7] В соответствии с нормами US ENERGY STAR® версии 3.2

ПО и решения



Совместимость



Canon

Canon Inc.
Canon.com

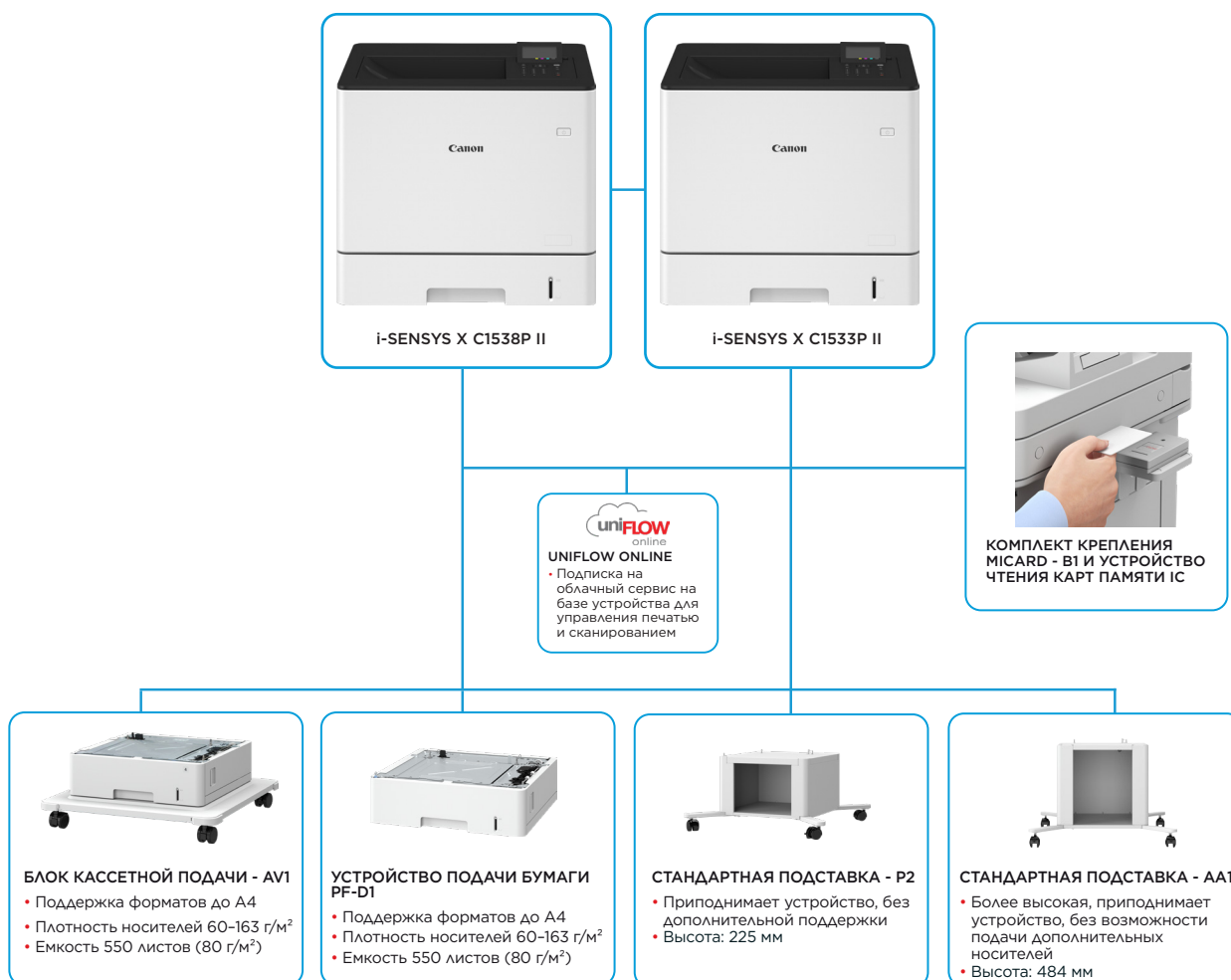
Canon Europe
canon-europe.com

Russian edition
© Canon Europa N.V., 2024

Серия i-SENSYS X C1530P II

ОДИН ИЗ НАИБОЛЕЕ БЕЗОПАСНЫХ, ЭКОЛОГИЧНЫХ И ПРОИЗВОДИТЕЛЬНЫХ ОДНОФУНКЦИОНАЛЬНЫХ ПРИНТЕРОВ ЛИНЕЙКИ i-SENSYS X

ОСНОВНЫЕ ПАРАМЕТРЫ КОНФИГУРАЦИИ



Здесь в целях иллюстрации приведена только краткая конфигурация. Полный список опций и точные параметры совместимости можно найти в [онлайн-конфигураторе продукции](#)

Canon