



Seria i-SENSYS X C1530P II

UNA DINTRE CELE MAI SIGURE, SUSTENABILE ȘI PRODUCTIVE IMPRIMANTE DIN GAMA i-SENSYS X



PRODUCTIVITATE



SECURITATE



CONECTIVITATE



DESIGN COMPACT



CONTROL ȘI
ÎNTREȚINERE



SUSTENABILITATE

Canon

Seria i-SENSYS X C1530P II

PRODUCTIVITATE

- Viteze de imprimare și scanare ridicate
- Imprimare automată față-verso
- Alimentare cu hârtie de până la 2,300 de coli

SECURITATE

- Autentificarea încorporată a utilizatorilor securizează accesul la dispozitiv
- Funcția de imprimare criptată securizată previne vizualizarea neautorizată a materialelor imprimate
- Verificarea sistemului la pornire îmbunătățește integritatea dispozitivului

CONECTIVITATE

- Conectați-vă la cloud direct de pe dispozitiv pentru soluții simple de stocare sau prin Canon uniFLOW Online pentru fluxuri de lucru avansate și securizate pentru scanare
- Imprimați și scanați de pe dispozitive mobile, oriunde vă aflați

DESIGN COMPACT

- Dimensiuni reduse, configurație de birou ideală
- Cartuș consolidat cu o capacitate crescută a tonerului
- Casete opționale pentru capacitate de alimentare îmbunătățită
- Acces ușor pentru înlocuirea consumabilelor

CONTROL ȘI ÎNTREȚINERE

- Gestionare a producției bazată pe cloud pentru control centralizat
- Soluții flexibile de gestionare a utilizatorilor
- Acces de la distanță la funcțiile de control al dispozitivului
- Instrumentul pentru starea tonerului reduce timpul de inactivitate

SUSTENABILITATE

- Consumul tipic de energie (CTE) scăzut reduce consumul de energie pentru a economisi energie și a reduce costurile de funcționare
- Modul inactiv și tonerul cu punct de topire scăzut reduc și mai mult consumul de energie
- Imprimarea automată față-verso micșorează consumul de hârtie

DETALIILE SERIEI i-SENSYS X C1530P II

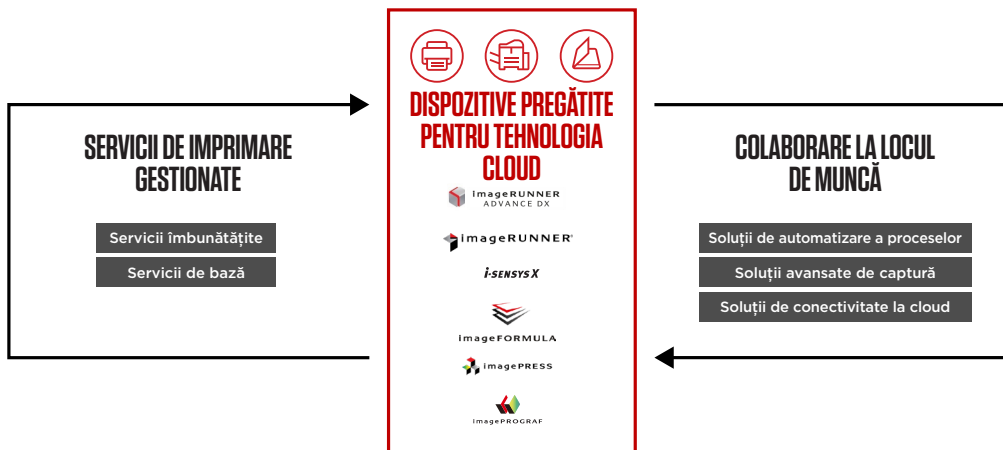
i-SENSYS X C1533P II:

- Viteză de imprimare: 33 ppm (A4)
- Imprimare automată față-verso
- Compatibilitate cu uniFLOW
- Capacitate max. de alimentare cu hârtie: 650 - 2.300 de coli

i-SENSYS X C1538P II:

- Viteză de imprimare: 38 ppm (A4)
- Imprimare automată față-verso
- Compatibilitate cu uniFLOW
- Capacitate max. de alimentare cu hârtie: 650 - 2.300 de coli

SOLUȚII PERSONALIZATE PENTRU A SATISFACE ORICE PROVOCARE



Canon Digital Transformation Services (DTS) reunește componentele noastre hardware și software de vârf într-un ecosistem de tehnologii integrat, conceput să vă susțină procesul de transformare. Această ofertă combină serviciile de imprimare gestionate și soluțiile de colaborare la locul de muncă pentru a vă ajuta să obțineți transparență și control asupra întregului ciclu de viață al documentelor.

SPECIFICAȚII TEHNICE

Seria i-SENSYS X C1530P II

MOTOR IMPRIMANTĂ

Viteză de imprimare

i-SENSYS X C1533P II:
Pe o față: până la 33 ppm (A4)
până la 55 ppm (A5, peisaj)
Față-verso: până la 33 ipm (A4)

i-SENSYS X C1538P II:
Pe o față: până la 38 ppm (A4)
până la 59 ppm (A5, peisaj)
Față-verso: până la 38 ipm (A4)

Metodă de imprimare

Imprimare laser color

Rezoluție de imprimare

Până la 1200 x 1200 dpi

Temp de încălzire

Mesajul pregătit de imprimare afișat:
Aprox. 2 secunde sau mai puțin de la pornire

Temp de ieșire a primei pagini

Color: aprox. 6,3 secunde
Monocrom: aprox. 5,3 secunde

Volum lunar de imprimare recomandat

i-SENSYS X C1533P II: 1.000 – 5.000 de pagini
i-SENSYS X C1538P II: 1.500 – 5.000 de pagini

Ciclu de lucru

i-SENSYS X C1533P II: 40.000 de pagini
i-SENSYS X C1538P II: 50.000 de pagini

Margini de imprimare

4 mm sus, jos, la stânga și la dreapta

Funcții avansate de imprimare

Imprimare criptată securizată
Imprimare securizată
Imprimare de pe unități de memorie USB (JPEG/TIFF/PDF/XPS)
Imprimare de coduri de bare¹
iOS: AirPrint, aplicația Canon PRINT Business
Android: certificare Mopria, pluginul Canon Print Service, aplicația Canon PRINT Business
Microsoft Universal Print

GESTIONAREA SUPPORTURILOR

Alimentare cu hârtie (standard)

Casetă pentru 550 de coli
Tavă universală pentru 100 de coli

Alimentare cu hârtie (opțională)

Casetă de 550 de coli x 3 (alimentator de hârtie PF-D1)
Casetă de 550 de coli (unitate de alimentare cu casetă AV1)
2.300 de coli

Capacitate maximă de alimentare cu hârtie ușoare

200 de coli

Tipuri de suporturi

Tava universală: hârtie simplă, hârtie reciclată, carton, hârtie subțire, hârtie colorată, hârtie cretată, hârtie preperforată, cărți postale, plcuri
Casetă: hârtie simplă, hârtie reciclată, carton, hârtie subțire, etichetă, hârtie colorată, hârtie cretată, preperforată

Formate de hârtie

Casetă (standard):
A4, A5, A5 (peisaj), A6, B5, B6, Letter, Executive, Statement, GLTR, 16K, formate personalizate: min. 101,6 x 148 mm, max. 216 x 297 mm.

Tava universală:
A4, A5, A5 (Landscape), A6, B5, B6, Legal, Letter, Executive, Statement, OFFICIO, B-OFFICIO, M-OFFICIO, GLTR, ILGL, GLGL, hârtie concept, 16K, carte poștală, plic (COM10, Monarch, C5, DL), formate personalizate: min. 76,2 x 127 mm, max. 216 x 355,6 mm

Casetă (opțională):
A4, A5, A5 (peisaj), A6, B5, B6, Legal, Letter, Executive, Statement, GLTR, ILGL, GLGL, hârtie concept, F4A, 16K, formate personalizate: min. 101,6 x 148 mm, max. 216 x 355,6 mm

Greutatea hârtiei

Casetă (standard și opțională): 60 – 163 g/m²
Tava universală: 60 – 216 g/m²

Imprimare față-verso

Automată
Casetă:
A4, A5, B5, Legal, Letter, Executive, OFFICIO, B-OFFICIO, M-OFFICIO, GLTR, ILGL, GLGL, hârtie concept, F4A, 16K
Formate personalizate: min. 148 x 210 mm, max. 216 x 355,6 mm
60 – 163 g/m²

CARACTERISTICI GENERALE

Cerințe privind alimentarea

220 – 240 V (± 10 %) 50/60 Hz (± 2 Hz)

Consum de energie

Maxim: aprox. 1500 W sau mai puțin

Modul activ:

i-SENSYS X C1533P II aprox. 640 W sau mai puțin

i-SENSYS X C1538P II aprox. 640 W sau mai puțin

În standby: aprox. 30,1 W sau mai puțin

Modul inactiv: aprox. 0,9 W sau mai puțin

Consum tipic de energie (CTE):⁷

i-SENSYS X C1533P II: 0,34 kWh/săptămână

i-SENSYS X C1538P II: 0,39 kWh/săptămână

Pentru informații detaliate referitoare la directiva Lot26, vă rugăm să accesați: http://www.canon-europe.com/For_Work/Lot26/index.aspx

Nivel de zgomot

i-SENSYS X C1533P II:

Putere acustică²

Modul activ: simplex 65 dB sau mai puțin (alb-negru) / 65 dB sau mai puțin (color)
duplex 67 dB sau mai puțin (alb-negru) / 67 dB sau mai puțin (color)

Standby: 48 dB sau mai puțin

Presiune sonoră²

Modul activ: simplex 50 dB sau mai puțin (alb-negru) / 51 dB sau mai puțin (color)
duplex 52 dB sau mai puțin (alb-negru) / 52 dB sau mai puțin (color)

Standby: 33 dB sau mai puțin

i-SENSYS X C1538P II:

Putere acustică²

Modul activ: simplex 65 dB sau mai puțin (alb-negru) / 66 dB sau mai puțin (color)
duplex 67 dB sau mai puțin (alb-negru) / 68 dB sau mai puțin (color)

Standby: 48 dB sau mai puțin

Presiune sonoră²

Modul activ: simplex 50 dB sau mai puțin (alb-negru) / 51 dB sau mai puțin (color)
duplex 52 dB sau mai puțin (alb-negru) / 52 dB sau mai puțin (color)

Standby: 33 dB sau mai puțin

Dimensiuni (I x A x H)

Greutate

458 mm x 464 mm x 388 mm

Mediu de utilizare

Aprox. 25 kg

Temperatură: 10 – 30 °C (50 – 86 °F)

Umiditate 20 – 80 % umiditate relativă (fără condens)

LCD cu 5 linii, 5 LED-uri (Online, Gata, Mesaj, Lucrare și Mod economic), butoane, tastatură numerică cu 10 taste

Panou de control

CONTROLER

Viteza procesorului

1,6 GHz x 2

Memorie

2 GB

Stocare

32 GB eMMC (spațiu disponibil de 15 GB)

Limbaje de imprimare

UFRII (Ultra Fast Rendering), PCL5c³, PCL6, Adobe® PostScript³

Fonturi

93 fonturi PCL (93 Roman, 10 fonturi Bitmap, 2 fonturi OCR)

Andalé Mono WT J/K/S/T (japoneză, coreeană, chineză simplificată și tradițională)⁴

Fonturi pentru coduri de bare⁵

136 de fonturi PostScript

Interfață și conectivitate

USB 2.0 Hi-Speed, 10BASE-T/100BASE-TX/1000Base-T, Wireless 802.11b/g/n, conexiune Wireless Direct

Protocol de rețea

Imprimare:

TCP/IP (LPD/Port9100/IPP/IPPS/FTP/WSD)

Administrare:

SNMPv1, SNMPv3 (IPv4, IPv6)

Securitate: TLS1.3, filtrare adrese IP/Mac, IEEE802.1X (LAN/WLAN), SNMPv3, SSL (HTTPS, IPPS), compatibilitate cu două rețele

Securitate (wireless):

Modul Infrastructură:

WEP (64/128 biți), WPA-PSK (TKIP/AES), WPA2-PSK (TKIP/AES), WPA3-SAE (AES), WPA-EAP (AES), WPA2-EAP (AES), WPA3-EAP (AES)

Modul punct de acces:

WPA2-PSK (AES)

Modul Wi-Fi Direct:

WPA2-PSK (AES)

Interfață cu utilizatorul la distanță (RUI),

Vizualizator de operare de la distanță,

Gestionarea ID-urilor de departamente,

Instrument de stare a tonerului,

iW Enterprise Management Console: software bazat pe server pentru gestionarea centralizată a unei flote de dispozitive

eMaintenance: RDS integrat permite servicii eMaintenance de la distanță, precum citirea valorilor contoarelor, gestionarea automată a consumabilelor și diagnosticarea de la distanță.

Content Delivery System: platforma serverului permite actualizarea automată a firmware-ului pe dispozitiv.

Compatibilitate cu uniFLOW online/uniFLOW

Windows® 10 / Server® 2022 / Server® 2019 / Server® 2016 / Mac OS X versiunea 10.13 și versiunile ulterioare

Linux®/Citrix

Compatibilitate cu sisteme de operare

CONSUMABILE

Cartușe consolidate

TONER T10 negru (13.000 de pagini⁶⁾)
TONER T10 cyan (10.000 de pagini⁶⁾)
TONER T10 magenta (10.000 de pagini⁶⁾)
TONER T10 galben (10.000 de pagini⁶⁾)
TONER T10L negru (6.000 de pagini⁶⁾)
TONER T10L cyan (5.000 de pagini⁶⁾)
TONER T10L magenta (5.000 de pagini⁶⁾)
TONER T10L galben (5.000 de pagini⁶⁾)

ACCESORII/OPTIUNI

Articole

Unitate de alimentare cu hârtie PF D1
(casetă pentru 550 coli) x 3
Unitate de alimentare cu casetă AV1 (suport pentru casetă
de 550 de coli)
Kit de imprimare a codurilor de bare D1 (asigură
capacitatea de imprimare a codurilor de bare)
Set de fonturi PCL A1 (asigură capacitate de imprimare
Unicode pe SAP și acceptă fontul Andale)
Suport simplu P2
Suport simplu AA1
MiCard Multi (cititor de carduri pentru identificare cu
carduri RFID sau magnetice cu uniFLOW)
MiCard Plus (cititor de carduri pentru identificare cu carduri
RFID sau magnetice cu uniFLOW)

Note

- [1] Este necesar accesoriul Kit de imprimare a codurilor de bare D1
[2] Emisii de zgomot declarate în conformitate cu ISO 9296
[3] Driverul Canon PCL5c nu este inclus; totuși, comenzile PCL5c sunt acceptate de dispozitiv.
[4] Este necesar accesoriul SET DE FONTURI PCL A1E
[5] Distribuție doar pe web. Driverul va fi disponibil în prima jumătate a lui 2024
[6] Pe baza standardului ISO/IEC 19798
[7] Conform standardului ENERGY STAR® versiunea 3.2 din SUA

Software și soluții



Compatibilitate



Canon

Canon Inc.
canon.com

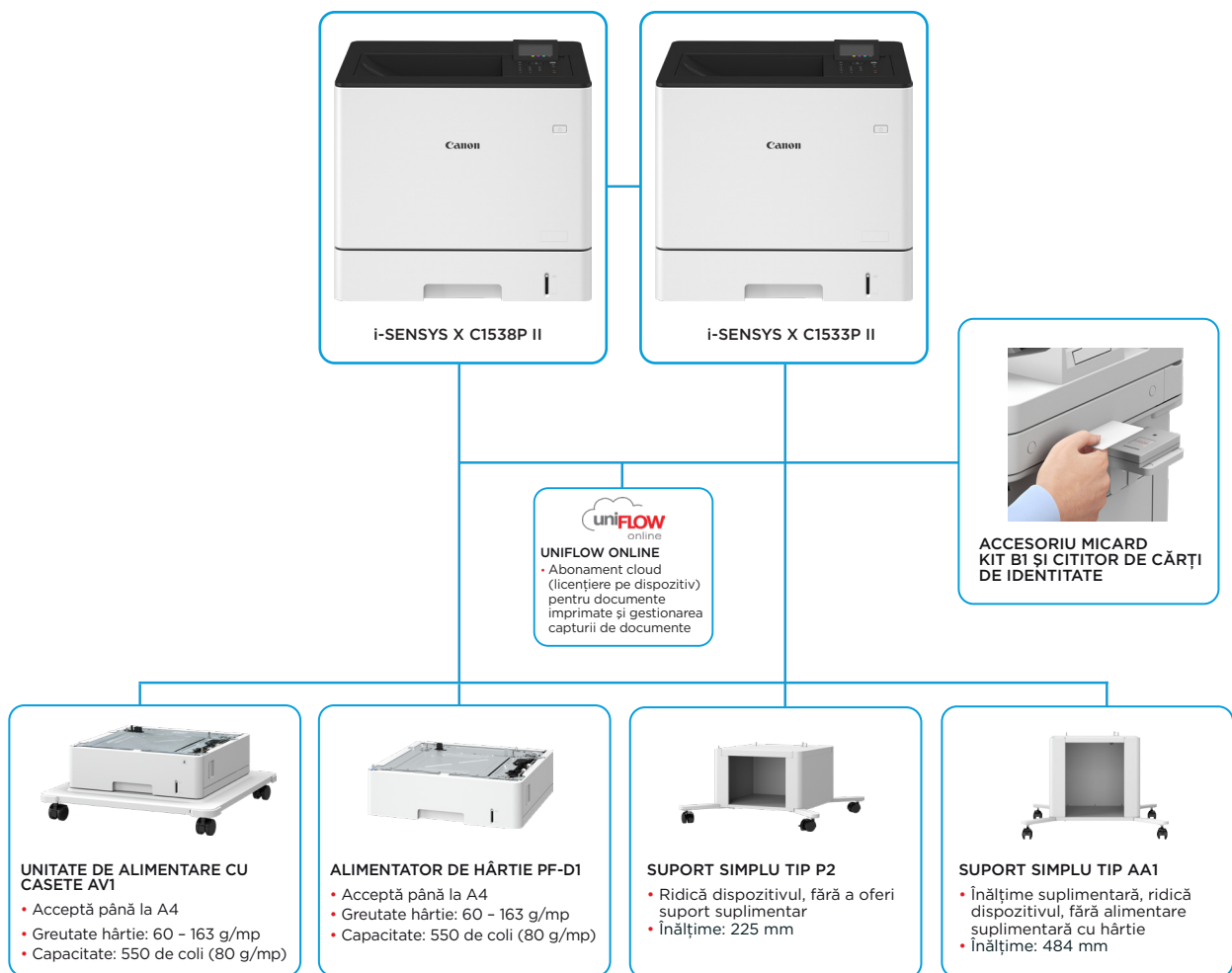
Canon Europe
canon-europe.com

Romanian edition
© Canon Europa N.V., 2024

Seria i-SENSYS X C1530P II

UNA DINTRE CELE MAI SIGURE, SUSTENABILE ȘI PRODUCTIVE IMPRIMANTE DIN GAMA i-SENSYS X

PRINCIPALELE OPȚIUNI DE CONFIGURARE



Această configurație este oferită exclusiv în scop ilustrativ. Pentru o listă completă a opțiunilor și relațiile exacte de compatibilitate, consultați [configuratorul online de produse](#)

Canon