



Série i-SENSYS X C1530P II

# UMA DAS IMPRESSORAS MAIS SEGURAS, SUSTENTÁVEIS E PRODUTIVAS DA GAMA i-SENSYS X



PRODUTIVIDADE



SEGURANÇA



CONETIVIDADE



DESIGN COMPACTO



CONTROLO E  
MANUTENÇÃO



SUSTENTABILIDADE

**Canon**

---

# Série i-SENSYS X C1530P II

## PRODUTIVIDADE

- Velocidades rápidas de impressão e digitalização
- Impressão automática frente e verso
- Capacidade de entrada de papel de até 2,300 folhas

## SEGURANÇA

- A autenticação do utilizador de série protege o acesso ao equipamento
- A função de impressão segura encriptada evita a visualização não autorizada dos documentos impressos
- A verificação do sistema no arranque melhora a integridade do equipamento

## CONETIVIDADE

- Ligue-se à cloud diretamente a partir do equipamento para aceder a soluções de armazenamento simples ou através do uniFLOW Online da Canon para tirar partido de fluxos de trabalho de digitalização avançados e seguros
- Imprima e digitalize a partir de dispositivos móveis, onde quer que esteja

## DESIGN COMPACTO

- Com dimensões compactas, é ideal para colocar em secretárias
- Cartridge com maior rendimento do toner
- Cassetes opcionais para aumentar a capacidade de entrada
- Fácil acesso para substituir os consumíveis

## CONTROLO E MANUTENÇÃO

- Gestão de produção baseada na cloud para um controlo centralizado
- Soluções flexíveis de gestão de utilizadores
- Acesso remoto às funções de controlo do equipamento
- A ferramenta de estado do toner reduz o tempo de inatividade

## SUSTENTABILIDADE

- O TEC (Consumo de Energia Típico) baixo diminui o consumo de energia para poupar energia e reduzir os custos de utilização
- O modo de suspensão e o toner com um ponto de fusão baixo reduzem ainda mais o consumo de energia
- A impressão frente e verso automática reduz o desperdício de papel

## DETALHES DA SÉRIE i-SENSYS X C1530P II

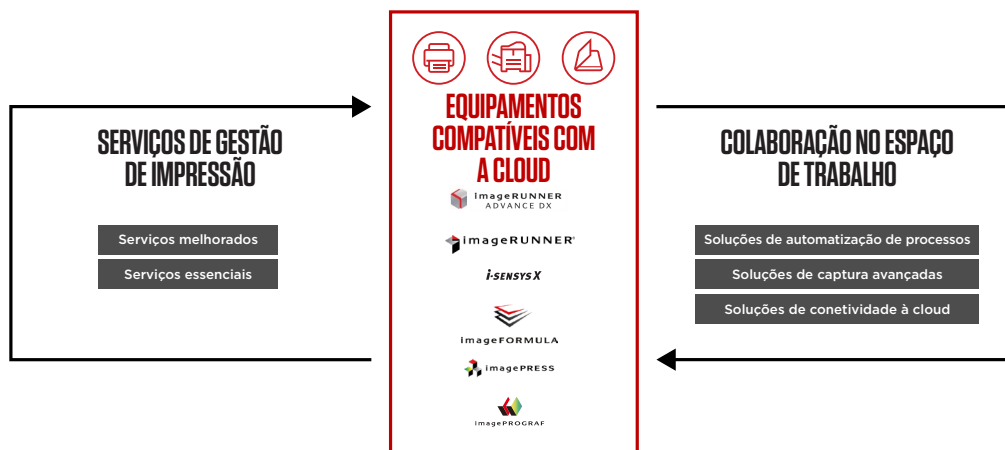
### i-SENSYS X C1533P II:

- Velocidade de impressão: 33 ppm (A4)
- Impressão frente e verso automática
- Compatibilidade com o uniFLOW
- Capacidade máxima de entrada de papel: 650 a 2300 folhas

### i-SENSYS X C1538P II:

- Velocidade de impressão: 38 ppm (A4)
- Impressão frente e verso automática
- Compatibilidade com o uniFLOW
- Capacidade máxima de entrada de papel: 650 a 2300 folhas

## SOLUÇÕES À MEDIDA DE CADA DESAFIO



Os Digital Transformation Services (DTS) da Canon reúnem o nosso melhor hardware e software num ecossistema de tecnologia integrada, concebido para apoiar a sua jornada de transformação. Esta oferta combina Serviços de Gestão de Impressão e soluções de Workspace Collaboration para o ajudar a obter transparência e controlo sobre todas as fases do ciclo de vida do documento.

## CARACTERÍSTICAS TÉCNICAS

# Série i-SENSYS X C1530P II

### MOTOR DA IMPRESSORA

#### Velocidade de impressão

i-SENSYS X C1533P II:  
Uma face: até 33 ppm (A4)  
Até 55 ppm (A5, horizontal)  
Frente e verso: até 33 ipm (A4)

i-SENSYS X C1538P II:  
Uma face: até 38 ppm (A4)  
Até 59 ppm (A5, horizontal)  
Frente e verso: até 38 ipm (A4)

#### Método de impressão

Impressão laser a cores

#### Resolução de impressão

Até 1200 x 1200 dpi

#### Tempo de aquecimento

Apresentação da mensagem de que está pronta para impressão:  
Aprox. 2 segundos, ou menos, após ligar

#### Tempo de saída da primeira página

A cores: aprox. 6,3 segundos  
Preto e branco: aprox. 5,3 segundos

#### Volume de impressão mensal recomendado

i-SENSYS X C1533P II: 1000 a 5000 páginas  
i-SENSYS X C1538P II: 1500 a 5000 páginas

#### Ciclo de trabalho

i-SENSYS X C1533P II: 40 000 páginas  
i-SENSYS X C1538P II: 50 000 páginas

#### Margens de impressão

4 mm superior, inferior, esquerda e direita

#### Funções de impressão avançadas

Impressão segura encriptada  
Impressão segura  
Impressão a partir de um dispositivo de memória USB (JPEG/TIFF/PDF/XPS)  
Impressão de códigos de barras<sup>1</sup>  
iOS: AirPrint, aplicação Canon PRINT Business  
Android: certificação Mopria, Canon Print Service Plug-in, aplicação Canon PRINT Business  
Microsoft Universal Print

### GESTÃO DOS SUPORTES DE IMPRESSÃO

#### Entrada de papel (standard)

Cassete para 550 folhas  
Tabuleiro multifunções para 100 folhas

#### Entrada de papel (opcional)

3 cassetes de 550 folhas (alimentador de papel PF-D1)  
Cassete de 550 folhas (alimentador com cassetes-AV1)  
2300 folhas

#### Capacidade máxima para alimentação de papel

200 folhas

#### Saída de papel

#### Tipos de suportes

Tabuleiro multifunções: papel normal, papel reciclado, papel grosso, papel fino, papel colorido, papel revestido, papel perfurado, postal, envelope  
Cassete: papel normal, papel reciclado, papel grosso, papel fino, etiqueta, papel colorido, papel revestido, papel perfurado

#### Formatos dos suportes

Cassete (standard):  
A4, A5, A5 (horizontal), A6, B5, B6, Letter, Executive, Statement, GLTR, 16K, formatos personalizados: mín. 101,6 x 148 mm, máx. 216,0 x 297 mm.

Tabuleiro multifunções:  
A4, A5, A5 (horizontal), A6, B5, B6, Legal, Letter, Executive, Statement, OFFICIO, B-OFFICIO, M-OFFICIO, GLTR, ILGL, GLGL, Foolscap, 16K, Postal, Envelope (COM10, Monarch, C5, DL),  
Formatos personalizados – mín. 101,6 x 148 mm, máx. 216,0 x 355,6 mm

Cassete (opcional):  
A4, A5, A5 (horizontal), A6, B5, B6, Legal, Letter, Executive, Statement, GLTR, ILGL, GLGL, Foolscap, F4A, 16K, formatos personalizados: mín. 101,6 x 148 mm, máx. 216,0 x 355,6 mm

#### Gramagens dos suportes

Cassete (standard e opcional): 60 a 163 g/m<sup>2</sup>  
Tabuleiro multifunções: 60 a 216 g/m<sup>2</sup>

#### Impressão frente e verso

Cassete automática:  
A4, A5, B5, Legal, Letter, Executive, OFFICIO, B-OFFICIO, M-OFFICIO, GLTR, ILGL, GLGL, Foolscap, F4A, 16K  
Formato personalizado – Mín. 148 x 210 mm, máx. 216 x 355,6 mm  
60 a 163 g/m<sup>2</sup>

### CARACTERÍSTICAS GERAIS

#### Requisitos de energia

220-240 V (±10%) 50/60 Hz (±2 Hz)

#### Consumo de energia

Máximo: aprox. 1500 W ou menos

Ativa:

Série i-SENSYS X C1533P II: aprox. 640 W ou menos

Série i-SENSYS X C1538P II: aprox. 640 W ou menos

Em espera: aprox. 30,1 W ou menos

Em suspensão: aprox. 0,9 W ou menos

Consumo de energia típico (TEC): <sup>7</sup>

i-SENSYS X C1533P II: 0,34 kWh/semana

i-SENSYS X C1538P II: 0,39 kWh/semana

Para obter informações detalhadas relativas aos regulamentos de Lot26, acesse a:  
[http://www.canon-europe.com/For\\_Work/Lot26/index.aspx](http://www.canon-europe.com/For_Work/Lot26/index.aspx)

### Nível de ruído

#### i-SENSYS X C1533P II:

Potência sonora<sup>2</sup>

Ativa: uma face: 65 dB ou menos (preto e branco)/  
65 dB ou menos (a cores)  
Frente e verso: 67 dB ou menos (preto e branco)/67 dB ou menos (a cores)

Em espera: 48 dB ou menos

Pressão sonora<sup>2</sup>

Ativa: uma face: 50 dB ou menos (preto e branco)/  
51 dB ou menos (a cores)  
Frente e verso: 52 dB ou menos (preto e branco)/  
52 dB ou menos (a cores)

Em espera: 33 dB ou menos

#### i-SENSYS X C1538P II:

Potência sonora<sup>2</sup>

Ativa: uma face: 65 dB ou menos (preto e branco)/  
66 dB ou menos (a cores)  
Frente e verso: 67 dB ou menos (preto e branco)/  
68 dB ou menos (a cores)

Em espera: 48 dB ou menos

Pressão sonora<sup>2</sup>

Ativa: uma face: 50 dB ou menos (preto e branco)/  
51 dB ou menos (a cores)  
Frente e verso: 52 dB ou menos (preto e branco)/  
52 dB ou menos (a cores)

Em espera: 33 dB ou menos

458 mm x 464 mm x 388 mm

Aprox. 25 kg

### Dimensões (L x P x A)

#### Peso

#### Ambiente de funcionamento

Temperatura: 10 a 30 °C (50 a 86 °F)

Humidade: 20 a 80% HR (sem condensação)

LCD de 5 linhas, 5 LED (Online, Pronto, Mensagem, Trabalho e Poupança de energia), Botões, Teclado numérico de 10 teclas

### Painel de controlo

### CONTROLADOR

#### Velocidade do processador

1,6 GHz x2

#### Memória

2 GB

#### Armazenamento

eMMC de 32GB (espaço disponível de 15GB)

#### Linguagens da impressora

UFRII (Ultra Fast Rendering), PCL5c<sup>3</sup>, PCL6, Adobe® PostScript<sup>3</sup>

#### Tipos de letra

93 tipos de letra PCL (93 tipos de letra Roman, 10 Bitmap, 2 OCR)

Andalé Mono WT J/K/S/T (japonês, coreano, chinês simplificado e tradicional)<sup>4</sup>

Tipos de letra de código de barras<sup>4</sup>

136 tipos de letra PostScript

### Interface e conectividade

#### Protocolo de rede

USB 2.0 Hi-Speed, 10BASE-T/100BASE-TX/1000Base-T, Wireless 802.11b/g/n, ligação direta sem fios

Impressão:

TCP/IP (LPD/Port9100/IPP/IPPS/FTP/WSD)

Gestão:

SNMPv1, SNMPv3 (IPv4, IPv6)

Segurança: TLS1.3, IPSec, filtragem de endereço IP/Mac, IEEE802.1X (LAN/WLAN), SNMPv3, SSL (HTTPS, IPPS), suporte de rede dupla

Segurança (sem fios):

Modo de infraestrutura:

WEP (64/128 bits), WPA-PSK (TKIP/AES), WPA2-PSK (TKIP/AES), WPA3-SAE (AES), WPA-EAP (AES), WPA2-EAP (AES), WPA3-EAP (AES)

Modo de ponto de acesso:

WPA2-PSK (AES)

Modo Wi-Fi Direct:

WPA2-PSK (AES)

Interface de utilizador remota (RUI),

Visualizador de Operações Remotas,

Gestão de ID de departamento,

Toner Status Tool,

iW Enterprise Management Console: software baseado em servidor para a gestão centralizada de um parque de equipamentos

eMaintenance: o RDS incorporado permite utilizar serviços remotos eMaintenance, como captura de contadores, gestão automática de consumíveis e diagnósticos remotos

Content Delivery System: a plataforma do servidor permite a atualização automática do firmware do equipamento.

Compatibilidade com uniFLOW/uniFLOW online

Windows® 10/Server® 2022/Server® 2019/Server® 2016/  
Mac OS X versão 10.13 e posterior

Linux®/Citrix

### Sistemas operativos compatíveis

## CARACTERÍSTICAS TÉCNICAS

# Série i-SENSYS X C1530P II

### CONSUMÍVEIS

#### Cartridges

TONER T10 Preto (13 000 páginas <sup>6)</sup>  
TONER T10 Ciano (10 000 páginas <sup>6)</sup>  
TONER T10 Magenta (10 000 páginas <sup>6)</sup>  
TONER T10 Amarelo (10 000 páginas <sup>6)</sup>  
TONER T10L Preto (6000 páginas <sup>6)</sup>  
TONER T10L Ciano (5000 páginas <sup>6)</sup>  
TONER T10L Magenta (5000 páginas <sup>6)</sup>  
TONER T10L Amarelo (5000 páginas <sup>6)</sup>

### ACESSÓRIOS/OPÇÕES

#### Itens

Alimentador de papel PF-D1 (cassete para 550 folhas) x 3  
Alimentador com cassetes-AV1 (pedestal de cassetes para 550 folhas)  
Kit de impressão de códigos de barras-D1 (permite a capacidade de impressão de códigos de barras)  
Conjunto de tipos de letra PCL-A1 (permite a capacidade de impressão Unicode em SAP e suporta o tipo de letra Andale)  
Pedestal simples-P2  
Pedestal simples-AA1  
MiCard Multi (leitor de cartões para identificação com RFID ou cartões magnéticos com uniFLOW)  
MiCard Plus (leitor de cartões para identificação com RFID ou cartões magnéticos com uniFLOW)

### Notas

- <sup>[1]</sup> Acessório - é necessário o kit de impressão de códigos de barras-D1  
<sup>[2]</sup> Emissão de ruídos declarada de acordo com a norma ISO 9296  
<sup>[3]</sup> Controlador Canon PCL5c não incluído. No entanto, os comandos PCL5c são suportados pelo equipamento  
<sup>[4]</sup> Acessório - é necessário o conjunto de tipos de letra PCL-A1E  
<sup>[5]</sup> Apenas distribuição na Web. O controlador estará disponível na primeira metade de 2024  
<sup>[6]</sup> Com base na norma ISO/IEC 19798  
<sup>[7]</sup> Em conformidade com US ENERGY STAR®, versão 3.2

## Software e soluções



## Compatibilidade



# Canon

Canon Inc.  
canon.pt

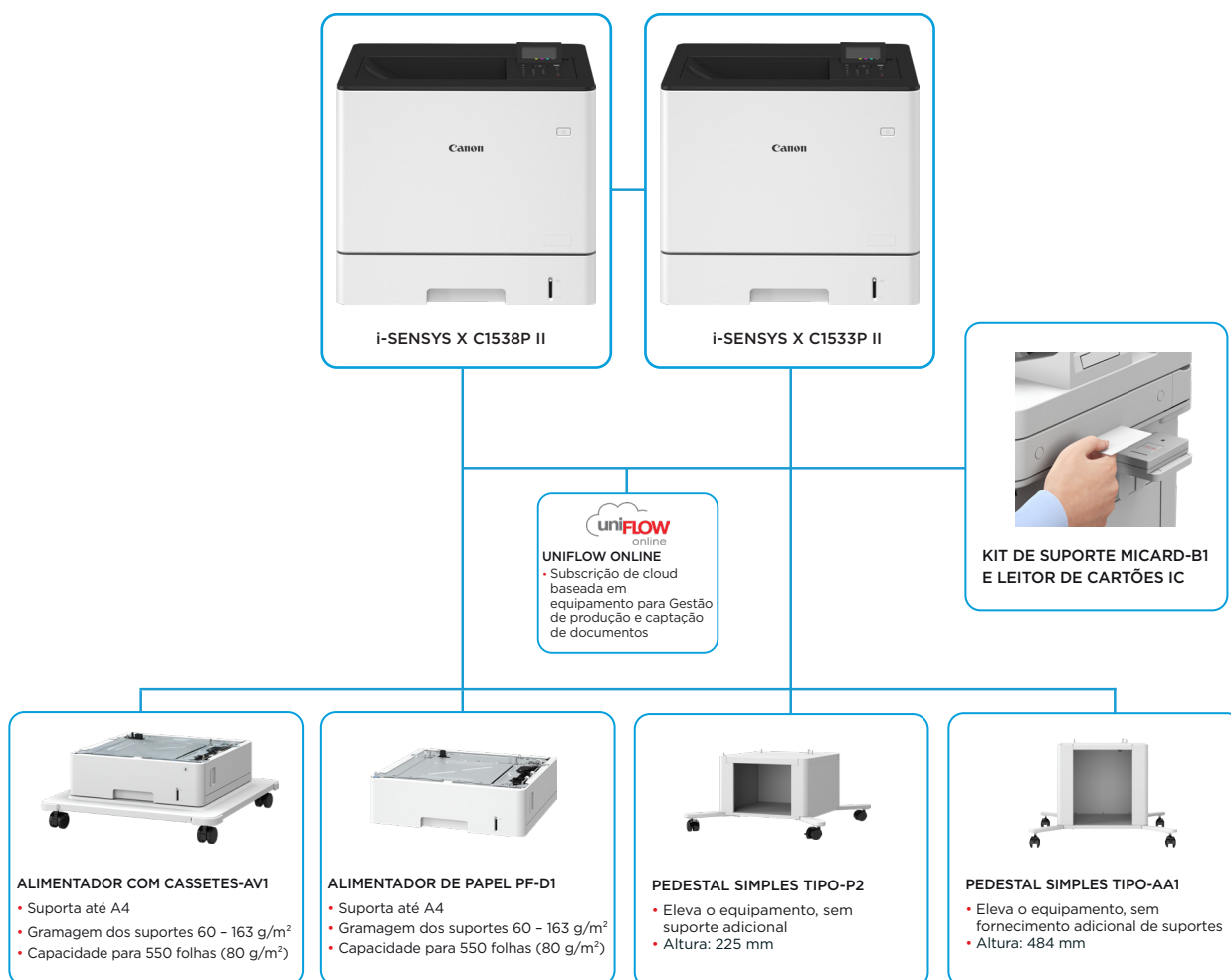
Canon Portugal  
canon.pt

Portuguese edition  
© Canon Portugal S.A., 2024

## Série i-SENSYS X C1530P II

# UMA DAS IMPRESSORAS MAIS SEGURAS, SUSTENTÁVEIS E PRODUTIVAS DA GAMA i-SENSYS X

### OPÇÕES PRINCIPAIS DE CONFIGURAÇÃO



Esta configuração simples destina-se apenas a fins ilustrativos. Para obter uma lista completa de opções e a relação exata de compatibilidade, consulte o [configurador de produtos online](#)