



Seria i-SENSYS X C1530P II

# JEDNA Z NAJBEZPIECZNIEJSZYCH I NAJBARDZIEJ TRWAŁYCH ORAZ WYDAJNYCH DRUKAREK JEDNOFUNKCYJNYCH Z SERII i-SENSYS X.



WYDAJNOŚĆ



BEZPIECZEŃSTWO



ŁĄCZNOŚĆ



KOMPAKTOWA  
KONSTRUKCJA



KONTROLA  
I KONSERWACJA



ZRÓWNOWAŻONY  
ROZWÓJ

**Canon**

---

# Seria i-SENSYS X C1530P II



## WYDAJNOŚĆ

- Szybkie drukowanie i skanowanie
- Automatyczne drukowanie dwustronne
- Podajniki o pojemności 2,300 arkuszy



## ŁĄCZNOŚĆ

- Bezpośrednia łączność z chmurą z poziomu urządzenia zapewnia dostęp do prostego elektronicznego archiwum dokumentów, a rozwiązanie uniFLOW Online firmy Canon – do zaawansowanych, bezpiecznych procedur drukowania poufnych dokumentów
- Drukowanie i skanowanie z urządzeń przenośnych w dowolnym miejscu



## REGULACJA I KONSERWACJA

- Oparte na chmurze zarządzanie drukowaniem – scentralizowana kontrola.
- Elastyczne rozwiązania do zarządzania użytkownikami.
- Zdalny dostęp do funkcji sterowania urządzeniem.
- Narzędzie monitorowania stanu tonera skraca czas przestoju.



## BEZPIECZEŃSTWO

- Wbudowana funkcja uwierzytelniania użytkowników zabezpiecza dostęp do urządzenia.
- Funkcja bezpiecznego szyfrowanego drukowania zapobiega nieautoryzowanemu wyświetlaniu drukowanych materiałów.
- Funkcja weryfikacji systemu podczas uruchamiania zwiększa integralność urządzenia.



## KOMPAKTOWA KONSTRUKCJA

- Niewielkie wymiary, idealne rozwiązanie do konfiguracji biurkowej
- Kasety z tonerem o zwiększonej wydajności
- Opcjonalne kasety zwiększające pojemność wejściową
- Łatwy dostęp do wymiennych materiałów eksploatacyjnych



## ZRÓWNOWAŻONY ROZWÓJ

- Niski współczynnik TEC (typowe zużycie energii elektrycznej) zmniejsza zużycie energii, co umożliwia jej oszczędzanie i obniża koszty eksploatacji
- Tryb uśpienia i niska temperatura topnienia tonera jeszcze bardziej zmniejszają zużycie energii
- Automatyczny druk dwustronny pozwala ograniczyć marnotrawstwo papieru

## SZCZEGÓŁOWE INFORMACJE O SERII i-SENSYS X C1530P II

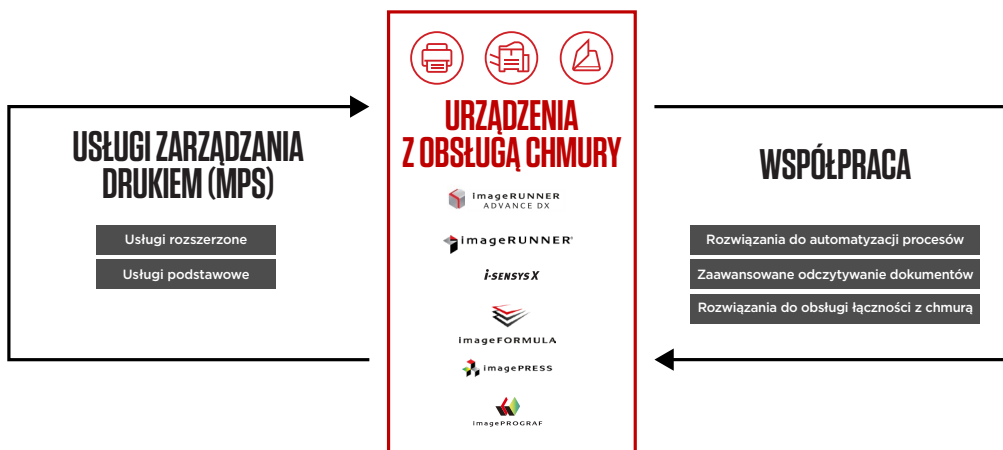
### i-SENSYS X C1533P II:

- Szybkość drukowania: 33 str./min (A4)
- Automatyczny druk dwustronny
- Zgodność z platformą uniFLOW
- Pojemność maksymalna podajników papieru: 650-2300 arkuszy

### i-SENSYS X C1538P II:

- Szybkość druku: 38 str./min (A4)
- Automatyczny druk dwustronny
- Zgodność z platformą uniFLOW
- Pojemność maksymalna podajników papieru: 650-2300 arkuszy

## ROZWIĄZANIA DOSTOSOWANE DO POTRZEB



Usługi DTS (Digital Transformation Services) firmy Canon łączą nasz najlepsze urządzenia i oprogramowanie w zintegrowany ekosystem technologiczny, który zaprojektowano z myślą o transformacji realizowanej przez klientów. Oferta łączy w sobie usługi zarządzania drukiem i rozwiązania do współpracy w ramach obszaru roboczego. Mają one zapewnić czytelny wgląd w cykl życia dokumentów i kontrolę nad nim.

MECHANIZM DRUKARKI

Szybkość drukowania

i-SENSYS X C1533P II:  
Jednostronnie: do 33 str./min (A4)  
Maks. 55 str./min (A5, układ poziomy)  
Dwustronnie: do 33 obr./min (A4)

i-SENSYS X C1538P II:  
Jednostronnie: do 38 str./min (A4)  
Do 59 str./min (A5, układ poziomy)  
Dwustronnie: do 38 obr./min (A4)

Metoda drukowania

Kolorowe drukowanie laserowe

Rozdzielczość drukowania

Maks. 1200 × 1200 dpi

Czas nagrzewania

Wyświetlany komunikat „Gotowe do drukowania”:  
Około 2 s lub mniej od włączenia zasilania

Czas wydruku pierwszej strony

Kolorowe: około 6,3 s  
Tryb monochromatyczny: około 5,3 s

Zalecany nakład miesięczny

i-SENSYS X C1533P II: 1000-5000 stron  
i-SENSYS X C1538P II: 1500-5000 stron

Cykl pracy

i-SENSYS X C1533P II: 40 000 stron  
i-SENSYS X C1538P II: 50 000 stron

Marginesy wydruku

4 mm od góry, dołu, lewej i prawej

Zaawansowane funkcje drukowania

Encrypted Secure Print  
Bezpieczne drukowanie  
Drukowanie z pamięci USB (JPEG/TIFF/PDF/XPS)  
Drukowanie kodów kreskowych<sup>1</sup>  
iOS: AirPrint, aplikacja Canon PRINT Business  
Android: certyfikat usługi Mopria, dodatek Canon Print Service, aplikacja Canon PRINT Business  
Microsoft Universal Print

OBSŁUGA NOŚNIKÓW

Podajnik papieru (standardowy)

Kaseta na 550 arkuszy  
Podajnik uniwersalny na 100 arkuszy

Podajnik papieru (opcjonalny)

Kaseta na 550 arkuszy × 3 (podajnik papieru PF-D1)  
Kaseta na 550 arkuszy (moduł kasety podajnika AV1)

Maksymalna pojemność podajników papieru

2300 arkuszy

Odbiornik papieru

Taca na 200 arkuszy

Typy nośników

Podajnik uniwersalny: papier zwykły, papier z makulatury, papier grubo, papier cienki, papier kolorowy, papier powlekany, papier perforowany, karty pocztowe, koperty  
Kaseta: papier zwykły, papier makulaturowy, papier grubo, cienki papier, etykiety, papier kolorowy, papier powlekany, papier perforowany

Rozmiary nośników

Kaseta (standardowa):  
A4, A5, A5 (poziomo), A6, B5, B6 Letter, Executive, Statement, GLTR, 16K; formaty niestandardowe:  
od 101,6 × 148 mm do 216,0 × 297 mm

Podajnik uniwersalny:  
A4, A5, A5 (układ poziomy), A6, B5, B6, Legal, Letter, Executive, Statement, OFFICIO, B-OFFICIO, M-OFFICIO, GLTR, ILGL, GLGL, Foolscap, 16K, pocztówki, koperty (COM10, Monarch, C5, DL),  
Rozmiary niestandardowe: od 76,2 × 127 mm do 216,0 × 355,6 mm

Kaseta (opcjonalna):  
A4, A5, A5 (poziomo), A6, B5, B6, Legal, Letter, Executive, Statement, GLTR, ILGL, GLGL, Foolscap, F4A, 16K; formaty niestandardowe: od 101,6 × 148 mm do 216,0 × 355,6 mm

Gramatura nośników

Kaseta (standardowa i opcjonalna): od 60 do 163 g/m<sup>2</sup>  
Podajnik uniwersalny: od 60 do 216 g/m<sup>2</sup>

Drukowanie dwustronne

Automatyczny  
Kaseta:  
A4, A5, B5, Legal, Letter, Executive, OFFICIO, B-OFFICIO, M-OFFICIO, GLTR, ILGL, GLGL, Foolscap, F4A, 16K  
Niestandardowy rozmiar - od 148 × 210 mm do 216 × 355,6 mm  
Od 60 do 163 g/m<sup>2</sup>

CHARAKTERYSTYKA OGÓLNA

Wymagania dotyczące zasilania

220-240 V (±10%), 50/60 Hz (±2 Hz)

Pobór mocy

Maks.: około 1500 W lub mniej

Praca:  
i-SENSYS X C1533P II: około 640 W lub mniej  
i-SENSYS X C1538P II: około 640 W lub mniej

Tryb gotowości: około 30,1 W lub mniej

Tryb uśpienia: około 0,9 W lub mniej

Standardowe zużycie energii elektrycznej (TEC): <sup>?</sup>

i-SENSYS X C1533P II: 0,34 kWh/tydzień

i-SENSYS X C1538P II: 0,39 kWh/tydzień

Szczegółowe informacje dotyczące rozporządzenia Lot26 można znaleźć na stronie: [http://www.canon-europe.com/For\\_Work/Lot26/index.aspx](http://www.canon-europe.com/For_Work/Lot26/index.aspx)

Poziom hałasu

i-SENSYS X C1533P II:

Moc akustyczna<sup>2</sup>

Praca: jednostronnie 65 dB lub mniej (tryb cz.-b.) / 65 dB lub mniej (tryb kolorowy)  
Dwustronnie 67 dB lub mniej (tryb cz.-b.) / 67 dB lub mniej (tryb kolorowy)

Tryb gotowości: 48 dB lub mniej

Ciśnienie akustyczne<sup>2</sup>

Praca: jednostronnie 50 dB lub mniej (tryb cz.-b.) / 51 dB lub mniej (tryb kolorowy)  
Dwustronnie 52 dB lub mniej (tryb cz.-b.) / 52 dB lub mniej (tryb kolorowy)

Tryb gotowości: 33 dB lub mniej

i-SENSYS X C1538P II:

Moc akustyczna<sup>2</sup>

Praca: jednostronnie 65 dB lub mniej (tryb cz.-b.) / 66 dB lub mniej (tryb kolorowy)  
Dwustronnie 67 dB lub mniej (tryb cz.-b.) / 68 dB lub mniej (tryb kolorowy)

Tryb gotowości: 48 dB lub mniej

Ciśnienie akustyczne<sup>2</sup>

Praca: jednostronnie 50 dB lub mniej (tryb cz.-b.) / 51 dB lub mniej (tryb kolorowy)  
Dwustronnie 52 dB lub mniej (tryb cz.-b.) / 52 dB lub mniej (tryb kolorowy)

Tryb gotowości: 33 dB lub mniej

458 × 464 × 388 mm

Okolo 25 kg

Temperatura: od 10 do 30°C

Wilgotność względna: od 20 do 80% (bez kondensacji)

5-wierszowy wyświetlacz LCD, 5 diod LED (online, w gotowości, wiadomość, zadanie, oszczędzanie energii), przyciski, 10-klawiszowa klawiatura numeryczna

Wymiary (szer. × dł. × wys.)

Masa

Środowisko pracy

Panel sterowania

KONTROLER

Szybkość procesora

1,6 GHz × 2

Pamięć

2 GB

Miejsce na dane

32 GB eMMC (dostępne miejsce 15 GB)

Języki obsługi drukarki

UFRII (Ultra Fast Rendering), PCL5c<sup>3</sup>, PCL6, Adobe® PostScript<sup>4</sup>

Czcionki

93 czcionki PCL (93 Roman, 10 Bitmap, 2 OCR)

Andalé Mono WT J/K/S/T (japońskie, koreańskie, chińskie uproszczone i tradycyjne)<sup>4</sup>

Czcionki kodu kreskowego<sup>4</sup>

136 czcionek PostScript

Interfejs i opcje połączeń

USB 2.0 Hi-Speed, 10BASE-T/100BASE-TX/1000Base-T, łączność bezprzewodowa 802.11b/g/n, bezpośrednie połączenie bezprzewodowe

Protokół sieciowy

Drukowanie:  
TCP/IP (LPD/Port9100/IPP/IPPS/FTP/WSD)

Zarządzanie:

SNMPv1, SNMPv3 (IPv4, IPv6)

Zabezpieczenia: TLS1.3, IPsec, filtrowanie adresów IP/Mac, IEEE802.1X (LAN/WLAN), SNMPv3, SSL (HTTPS, IPPS), obsługa dwóch sieci

Zabezpieczenia (sieć bezprzewodowa):

Tryb infrastruktury:

WEP (64 bity / 128 bitów), WPA-PSK (TKIP/AES), WPA2-PSK (TKIP/AES), WPA3-SAE (AES), WPA-EAP (AES), WPA2-EAP (AES), WPA3-EAP (AES)

Tryb punktu dostępu:

WPA2-PSK (AES)

Tryb Wi-Fi Direct:

WPA2-PSK (AES)

Zdalny interfejs użytkownika (RUI)

Zdalny podgląd pulpitu urządzenia

Zarządzanie identyfikatorami działań

Narzędzie do kontroli stanu tonera

iW Enterprise Management Console: instalowane na serwerze oprogramowanie do centralnego zarządzania flotą urządzeń.

eMaintenance: wbudowany RDS pozwala korzystać z takich usług jak odczyty liczników, automatyczne zarządzanie materiałami eksploatacyjnymi i zdalna diagnostyka.

System dostarczania zawartości (CDS): platforma serwerowa umożliwia automatyczną aktualizację oprogramowania układowego urządzenia.

Zgodność z uniFLOW online / uniFLOW

Zgodność z systemami operacyjnymi

Windows® 10 / Server® 2022 / Server® 2019 / Server® 2016 / Mac OS X w wersji 10.13 lub nowszej

Linux®/Citrix

## MATERIAŁY EKSPLOATACYJNE

### Uniwersalne kasety

TONER czarny T10 (13 000 stron <sup>6)</sup>  
TONER błękitny T10 (10 000 stron <sup>6)</sup>  
TONER amarantowy T10 (10 000 stron <sup>6)</sup>  
TONER żółty T10 (10 000 stron <sup>6)</sup>  
TONER czarny T10L (6000 stron <sup>6)</sup>  
TONER błękitny T10L (5000 stron <sup>6)</sup>  
TONER amarantowy T10L (5000 stron <sup>6)</sup>  
TONER żółty T10L (5000 stron <sup>6)</sup>

## AKCESORIA / ELEMENTY DODATKOWE

### Elementy

3 podajnik papieru PF-D1 (kaseta na 550 arkuszy)  
Moduł kasety podajnika AV1 (podstawa kasetowa na 550 arkuszy)  
Zestaw drukowania kodów kreskowych D1 (umożliwia drukowanie kodów kreskowych)  
Zestaw czcionek PCL A1 (umożliwia drukowanie znaków Unicode na urządzeniach SAP i zapewnia obsługę czcionki Andale)  
Zwykła podstawa typu P2  
Zwykła podstawa typu AA1  
MiCard Multi (czytnik kart do identyfikacji RFID lub kart magnetycznych z uniFLOW)  
MiCard Plus (czytnik kart do identyfikacji RFID lub za pomocą kart magnetycznych w uniFLOW)

## Uwagi

- <sup>[1]</sup> Wymagane akcesorium – zestaw drukowania kodów kreskowych D1.  
<sup>[2]</sup> Deklarowany poziom hałasu zgodnie z normą ISO 9296.  
<sup>[3]</sup> Sterownik PCL5c firmy Canon nie jest dostarczany, ale urządzenie obsługuje polecenia PCL5c.  
<sup>[4]</sup> Wymagana opcja – ZESTAW CZCIONEK PCL A1E  
<sup>[5]</sup> Dystrybucja tylko przez Internet. Sterownik będzie dostępny w pierwszej połowie 2024 r.  
<sup>[6]</sup> Na podstawie normy ISO/IEC 19798.  
<sup>[7]</sup> Zgodnie z amerykańską normą ENERGY STAR® w wersji 3.2

## Oprogramowanie i rozwiązania



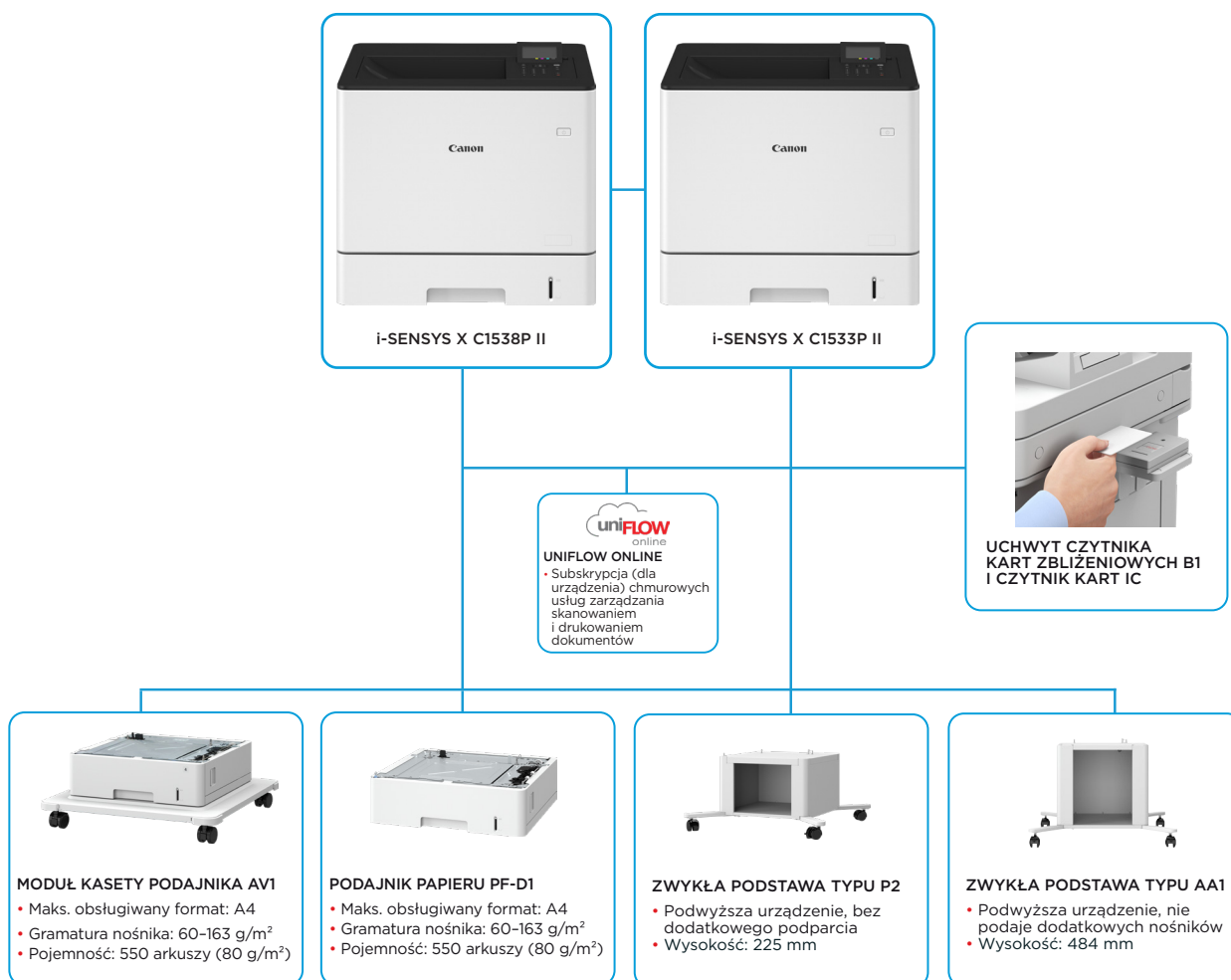
## Zgodność



## Seria i-SENSYS X C1530P II

# JEDNA Z NAJBARDZIEJ BEZPIECZNYCH, EKOLOGICZNYCH I WYDAJNYCH DRUKAREK JEDNOFUNKCYJNYCH SERII i-SENSYS X

### GŁÓWNE OPCJE KONFIGURACJI



Konfiguracja wyłącznie do celów ilustracyjnych. Pełną listę opcji oraz dokładne informacje na temat zgodności można znaleźć w [internetowym konfiguratorze produktów](#)