



i-SENSYS X C1530P II-serien

EN AV DE SIKRESTE, MEST BÆREKRAFTIGE OG PRODUKTIVE ENKELTFUNKSJONSSKRIVERNE I i-SENSYS X-SERIEN



PRODUKTIVITET



SIKKERHET



TILKOBLING



KOMPAKT DESIGN



KONTROLL OG
VEDLIKEHOLD



BÆREKRAFT

Canon

i-SENSYS X C1530P II-serien

PRODUKTIVITET

- Høye utskrifts- og skannehastigheter
- Automatisk tosidig utskrift
- Papirkapasitet på opptil 2,300 ark

TILKOBLING

- Koble til nettskyen direkte fra enheten for å få enkle lagringsløsninger eller via Canons uniFLOW Online for å få sikre avanserte arbeidsflyter
- Skriv ut og skann fra mobile enheter, uansett hvor du er

KONTROLL OG VEDLIKEHOLD

- Skybasert utskriftsadministrasjon for sentralisert kontroll
- Fleksible løsninger for brukeradministrasjon
- Enheten kan fjernstyres
- Verktøy for tonerstatus reduserer nedetid

SIKKERHET

- Innebygd brukerautentisering sikrer tilgang til enheten
- Funksjonen for kryptert, sikkert utskrift forhindrer uautorisert visning av det trykte materialet
- Verify System sikrer enhetsintegritet ved oppstart

KOMPAKT DESIGN

- Liten, ideell til å plasseres på skrivebord
- Alt-i-ett-kassett med økt tonerkapasitet
- Valgfrie papirkassetter for forbedret innmatingskapasitet
- Enkel tilgang for å bytte forbruksartikler

BÆREKRAFT

- Lave TEC-verdier (typisk strømforbruk) reduserer strømforbruket for å spare energi og redusere driftskostnadene
- Dvalemodus og toner med lavt smeltepunkt reduserer strømforbruket ytterligere
- Automatisk tosidig utskrift gir mindre papiravfall

i-SENSYS X C1530P II-SERIEN I DETALJ

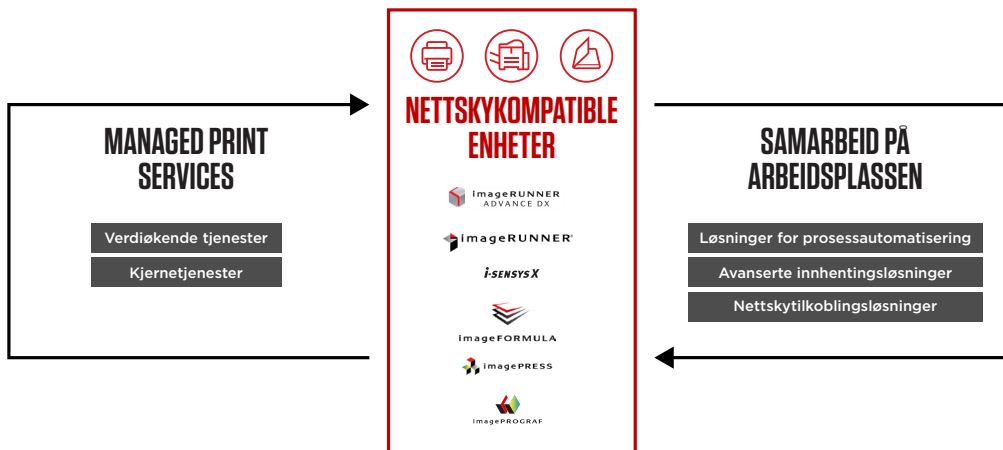
i-SENSYS X C1533P II:

- Utskriftshastighet: 33 sider/min (A4)
- Automatisk tosidig utskrift
- uniFLOW-kompatibilitet
- Maks papirkapasitet: 650-2300 ark

i-SENSYS X C1538P II:

- Utskriftshastighet: 38 sider/min (A4)
- Automatisk tosidig utskrift
- uniFLOW-kompatibilitet
- Maks papirkapasitet: 650-2300 ark

TILPASSEDE LØSNINGER FOR ALLE UTFORDRINGER



Canons Digital Transformation Services (DTS) kombinerer vår ledende maskin- og programvare i et integrert økosystem av teknologi, som er utformet for å støtte transformasjonsreisen din. Dette tilbudet kombinerer Managed Print Services- og Workspace Collaboration-løsninger, slik at du får bedre oversikt og kontroll over dokumentets totale livssyklus.

SKRIVERMOTOR

Utskriftshastighet

i-SENSYS X C1533P II:
Enkeltstidig: Opptil 33 sider/min (A4)
Opptil 55 sider/min (A5 - liggende)
Tosidig: opptil 33 bilder/min (A4)

i-SENSYS X C1538P II:
Enkeltstidig: Opptil 38 sider/min (A4)
Opptil 59 sider/min (A5 - liggende)
Tosidig: opptil 38 bilder/min (A4)

Utskriftsmetode

Fargelaserskriver

Utskriftsoppløsning

Opptil 1200 x 1200 dpi

Oppvarmingstid

Utskrift klar-melding vises:
Ca. 2 sekunder eller mindre fra oppstart

Tid første utskrift

Farger: ca. 6,3 sekunder
Sort-hvitt: ca. 5,3 sekunder

Anbefalt utskriftsvolum per måned

i-SENSYS X C1533P II: 1000-5000 sider
i-SENSYS X C1538P II: 1500-5000 sider

Arbeidssyklus

i-SENSYS X C1533P II: 40 000 sider
i-SENSYS X C1538P II: 50 000 sider

Utskriftsmargener

4 mm topp, bunn, venstre og høyre

Avanserte utskriftsfunksjoner

Kryptert sikker utskrift
Sikker utskrift
Skriv ut fra USB-minnepinne (JPEG/TIFF/PDF/XPS)
Strekkodeutskrift¹
iOS: AirPrint, Canon PRINT Business-app
Android: Mopria-sertifisert, Canon Print Service-plugin,
Canon PRINT Business-app
Microsoft Universal Print

MEDIEHÅNDTERING

Papirmating (standard)

550-arks kassett
1 x 100-arks multiarkmater

Papirmating (tilleggsutstyr)

550-arks kassett x 3 (papirmatingsenhet PF-D1)
Kassett med 550 ark (kassettmateenhet AV1)

Maksimal papirkapasitet

2300 ark

Papirutmating

200-arks

Medietyper

Multiarkmater: vanlig papir, resirkulert papir, tykt papir, tynt papir, fargepapir, bestrøket papir, hullet papir, postkort, konvolutter
Kassett: vanlig papir, resirkulert papir, tykt papir, tynt papir, etikett, farget papir, bestrøket papir, ferdighullet

Medieformater

Kassett (standard):
A4, A5, A5 (liggende), A6, B5, B6, Legal, Letter, Executive, Statement, GLTR, 16K, egendefinerte formater: min. 101,6 x 148 mm, maks. 216,0 x 297 mm.

Multiarkmater:
A4, A5, A5 (liggende), A6, B5, B6, Legal, Letter, Executive, Statement, OFFICIO, B-OFFICIO, M-OFFICIO, GLTR, ILGL, GLGL, Foolscap, 16K, postkort, konvolutt (COM10, Monarch, C5, DL),
Egendefinerte formater: min. 76,2 x 127 mm, maks. 216,0 x 355,6 mm

Kassett (tilleggsutstyr):
A4, A5, A5 (liggende), A6, B5, B6, Legal, Letter, Executive, Statement, GLTR, ILGL, GLGL, Foolscap, F4A, 16K, egendefinerte formater: min. 101,6 x 148 mm, maks. 216,0 x 355,6 mm

Medievekt

Kassett (standard og tilleggsutstyr): 60 til 163 g/m²
Multiarkmater: 60-216 g/m²

Tosidig utskrift

Automatisk
Kassett:
A4, A5, B5, Legal, Letter, Executive, OFFICIO, B-OFFICIO, M-OFFICIO, GLTR, ILGL, GLGL, Foolscap, F4A, 16K
Egendefinerte størrelser - min. 148 x 210 mm, maks. 216 x 355,6 mm
60-163 g/m²

GENERELLE FUNKSJONER

Strømkrav

220-240 V (±10 %) 50/60 Hz (±2 Hz)

Strømforbruk

Maksimalt: ca. 1500 W eller mindre

Aktiv:

i-SENSYS X C1533P II ca. 640 W eller mindre

i-SENSYS X C1538P II ca. 640 W eller mindre

Ventemodus: ca. 30,1 W eller mindre

Dvalemodus ca. 0,9 W eller mindre

Typical Electricity Consumption (TEC):²

i-SENSYS X C1533P II: 0,34 kWh/uke

i-SENSYS X C1538P II: 0,39 kWh/uke

Du finner detaljert informasjon om Lot26-forskriften på http://www.canon-europe.com/For_Work/Lot26/index.aspx

Lydnivå

i-SENSYS X C1533P II:

Lydstyrke²

Aktiv: enkeltstidig 65 dB eller mindre (sort-hvitt) / 65 dB eller mindre (farger)
Tosidig 67 dB eller mindre (sort-hvitt) / 67 dB eller mindre (farger)

Ventemodus: 48 dB eller mindre

Lydtrykk²

Aktiv: enkeltstidig 50 dB eller mindre (sort-hvitt) / 51 dB eller mindre (farger)
Tosidig 52 dB eller mindre (sort-hvitt) / 52 dB eller mindre (farger)

Ventemodus: 33 dB eller mindre

i-SENSYS X C1538P II:

Lydstyrke²

Aktiv: enkeltstidig 65 dB eller mindre (sort-hvitt) / 66 dB eller mindre (farger)
Tosidig 67 dB eller mindre (sort-hvitt) / 68 dB eller mindre (farger)

Ventemodus: 48 dB eller mindre

Lydtrykk²

Aktiv: enkeltstidig 50 dB eller mindre (sort-hvitt) / 51 dB eller mindre (farger)
Tosidig 52 dB eller mindre (sort-hvitt) / 52 dB eller mindre (farger)

Ventemodus: 33 dB eller mindre

458 mm x 464 mm x 388 mm

Ca. 25 kg

Temperatur: 10 til 30 °C (50 til 86 °F)

Fuktighet: 20 til 80 % relativ luftfuktighet (uten kondensdannelse)

LCD med 5 linjer, 5 LED-lamper (tilkoblet Internett, klar melding, jobb og energisparer), knapper, nummertastatur med 10 taster

Mål (B x D x H)

Vekt

Driftsmiljø

Kontrollpanel

CONTROLLER

Prosessorfartshastighet

1,6 GHz x 2

Minne

2 GB

Lagringsplass

32 GB eMMC (15 GB ledig plass)

Skriverspråk

UFRII (Ultra Fast Rendering), PCL5c³, PCL6, Adobe® PostScript³

Skrifttyper

93 PCL-skrifter (93 Roman, 10 Bitmap-skrifter, 2 OCR-skrifter)

Andalé Mono WT J/K/S/T (japansk, koreansk, forenklet og tradisjonell kinesisk)⁴

Strekkodekrifter⁴

136 PostScript-fonter

Grensesnitt og tilkobling

USB 2.0 Hi-Speed, 10BASE-T/100BASE-TX/1000Base-T, Wireless 802.11b/g/n, direkte trådløs tilkobling

Nettverksprotokoll

Utskrift:

TCP/IP (LPD/Port9100/IPP/IPPS/FTP/WSD)

Administrasjon:

SNMPv1, SNMPv3 (IPv4, IPv6)

Sikkerhet: TLS1.3, IPsec, IP-/Mac-adressefiltrering, IEEE802.1X (LAN/WLAN), SNMPv3, SSL (HTTPS, IPPS), støtte for to nettverk

Sikkerhet (trådløs):

Infrastrukturmodus:

WEP (64/128-bit), WPA-PSK (TKIP/AES), WPA2-PSK (TKIP/AES), WPA3-SAE (AES), WPA-EAP (AES), WPA2-EAP (AES), WPA3-EAP (AES)

Tilgangspunktmodus:

WPA2-PSK (AES)

Wi-Fi Direct-modus:

WPA2-PSK (AES)

Programvare og skriveradministrasjon

Ekstern brukergrensesnitt (RUI),

Ekstern kontrollvisning,

Styring av avdelings-ID,

Verktøy for tonerstatus,

iW Enterprise Management Console: Serverbasert programvare for sentralisert administrasjon av flere enheter

eMaintenance: Innebygd RDS gir mulighet for eksterne eMaintenance-tjenester som måleravlesning, automatisk administrasjon av forbruksvarer og ekstern diagnose.

Innholdsleveringssystem: Serverplattformen aktiverer automatisk fastvareoppdatering på enheten.

uniFLOW Online-/uniFLOW-kompatibilitet

Windows® 10 / Server® 2022 / Server® 2019 / Server® 2016 / Mac OS X versjon 10.13 og nyere

Linux®/Citrix

Støttede operativsystemer

FORBRUKSARTIKLER

Alt-i-ett-kassetter

TONER T10 sort (13 000 sider^[1])
TONER T10 cyan (10 000 sider^[2])
TONER T10 magenta (10 000 sider^[2])
TONER T10 gul (10 000 sider^[2])
TONER T10L sort (6 000 sider^[4])
TONER T10L cyan (5 000 sider^[4])
TONER T10L magenta (5 000 sider^[4])
TONER T10L gul (5 000 sider^[4])

TILBEHØR/TILLEGGSUTSTYR

Utstyr

Papirmatingsenhet PF-D1 (550-arks kassett) x 3
Kassettmateenhet-AV1 (550-arks kassettkonsoll)
Sett for strekkodeutskrift-D1 (aktiverer egenskaper for strekkodeutskrift)
PCL-skriftsett A1 (aktiverer egenskaper for Unicode-utskrift på SAP og støtter Andale-skriften)
Konsoll-P2
Konsoll-AA1
MiCard Multi (kortleser for identifikasjon med RFID eller magnetiske kort med uniFLOW)
MiCard Plus (kortleser for identifikasjon med RFID eller magnetiske kort med uniFLOW)

Merknader

- [1] Tilbehør - sett for strekkodeutskrift D1 - kreves
[2] Oppgitt lydutslipp i samsvar med ISO 9296
[3] En Canon PCL5c-driver følger ikke med, men PCL5c-kommandoer støttes på enheten.
[4] Tilbehør - PCL-skriftsett A1E - kreves
[5] Kun Internett-distribusjon. Driveren blir tilgjengelig i første halvdel av 2024
[6] Basert på ISO/IEC 19798
[7] I henhold til US ENERGY STAR® versjon 3.2

Programvare og løsninger



Kompatibilitet



Canon

Canon Inc.
canon.com

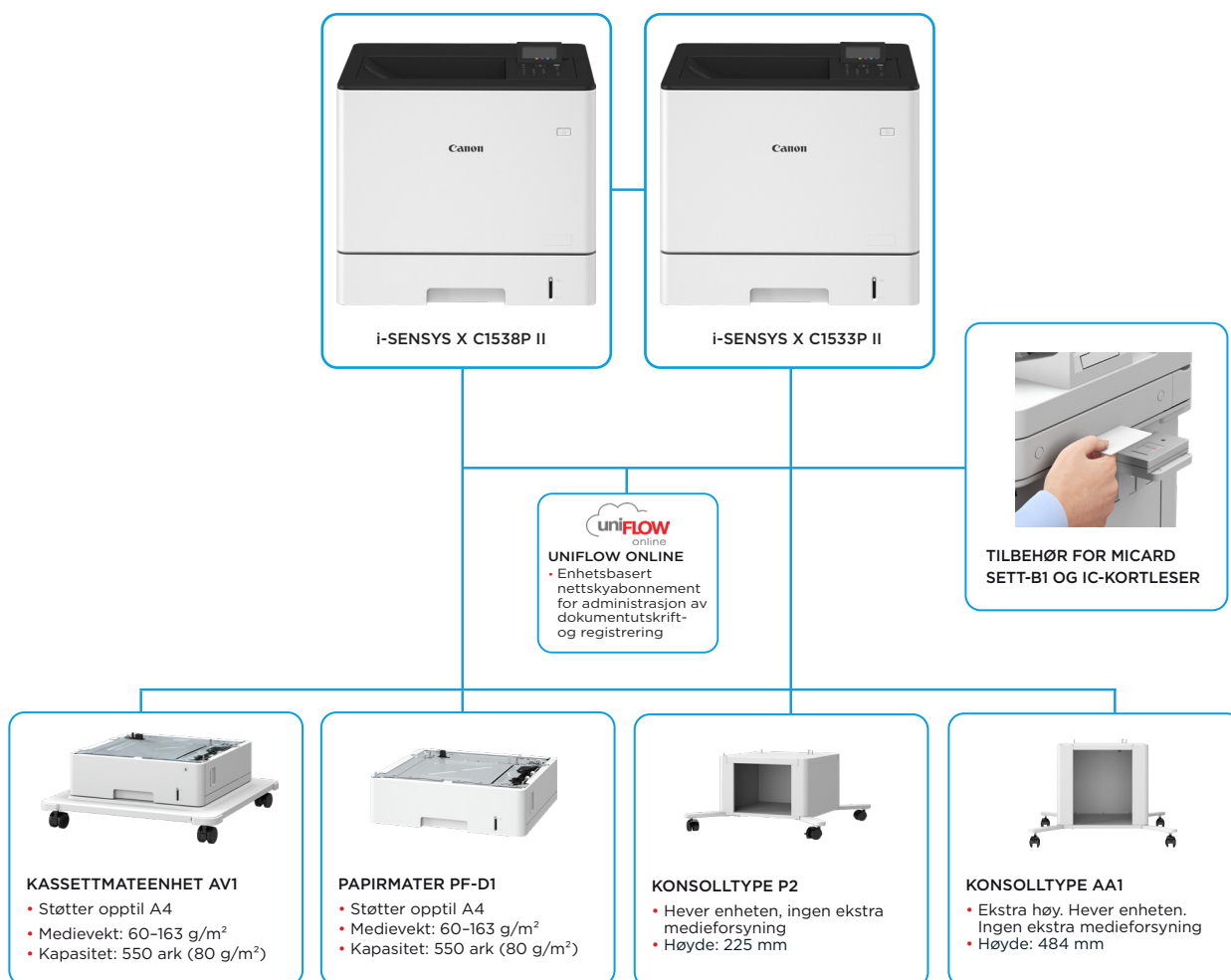
Canon Norge
canon.no

Norwegian edition
© Canon Europa N.V., 2024

i-SENSYS X C1530P II-serien

EN AV DE SIKRESTE, MEST BÆREKRAFTIGE OG PRODUKTIVE ENKELTFUNKSJONSSKRIVERNE I i-SENSYS X-SERIEN

DE VIKTIGSTE KONFIGURASJONSALTERNATIVENE



Denne flate konfigurasjonen er bare ment som illustrasjon. Hvis du vil se en fullstendig liste over alternativer og nøyaktige kompatibilitetsforhold, kan du se den [elektroniske produktkonfiguratoren](#).

Canon