



i-SENSYS X C1530P II-serie

EEN VAN DE VEILIGSTE, DUURZAAMSTE EN MEEST PRODUCTIEVE SINGLE-FUNCTION PRINTERS UIT DE i-SENSYS X-SERIE



PRODUCTIVITEIT



BEVEILIGING



CONNECTIVITEIT



COMPACT ONTWERP



BEDIENING EN ONDERHOUD



DUURZAAMHEID

Canon

i-SENSYS X C1530P II-serie

PRODUCTIVITEIT

- Snel printen en scannen
- Automatisch dubbelzijdig printen
- Invoer van maximaal 2,300 vel papier

CONNECTIVITEIT

- Maak rechtstreeks verbinding met de cloud vanaf het apparaat voor eenvoudige opslagoplossingen of via Canon's uniFLOW Online voor veilige geavanceerde scanworkflows
- Print en scan vanaf mobiele apparaten op elke locatie

BEDIENING EN ONDERHOUD

- Cloudgebaseerd uitvoerbeheer voor gecentraliseerde controle
- Flexibele oplossingen voor gebruikersbeheer
- Toegang vanop afstand tot functies voor apparaatbeheer
- Hulpprogramma voor tonerstatus vermindert uitvaltijd

BEVEILIGING

- Geïntegreerde gebruikersverificatie beveiligt de toegang tot het apparaat
- De gecodeerde Secure Print-functie voorkomt dat onbevoegden het geprinte materiaal kunnen bekijken
- Systeemcontrole bij het opstarten verbetert de integriteit van het apparaat

COMPACT ONTWERP

- Klein oppervlak, ideaal als desktopconfiguratie
- All-in-One cartridge met een hoger tonerrendement
- Optionele cassettes voor een hogere invoercapaciteit
- Eenvoudige toegang voor het vervangen van consumables

DUURZAAMHEID

- Een laag standaard energieverbruik (TEC) vermindert het energieverbruik om energie en kosten te besparen
- De slaapstand en een laag tonersmelpunt zorgen voor een nog lager energieverbruik
- Automatisch dubbelzijdig printen zorgt voor minder papierverspilling

DETAILS VAN i-SENSYS X C1530P II-SERIE

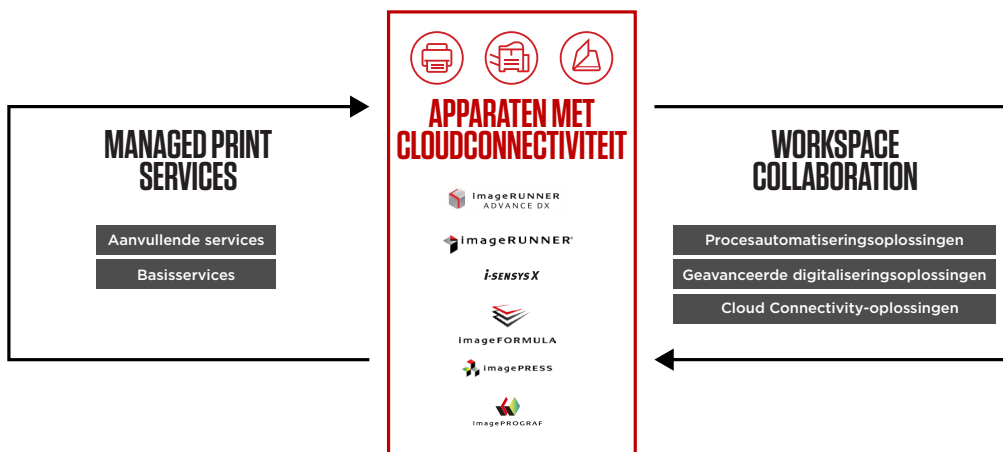
i-SENSYS X C1533P II:

- Printsnelheid: 33 ppm (A4)
- Automatisch dubbelzijdig printen
- uniFLOW-compatibiliteit
- Maximale invoercapaciteit papier: 650-2300 vel

i-SENSYS X C1538P II:

- Printsnelheid: 38 ppm (A4)
- Automatisch dubbelzijdig printen
- uniFLOW-compatibiliteit
- Maximale invoercapaciteit papier: 650-2300 vel

OPLOSSINGEN OP MAAT VOOR IEDERE UITDAGING



Digital Transformation Services (DTS) van Canon combineren de toonaangevende hardware en software in een geïntegreerd technologie-ecosysteem dat ontworpen is om uw transformatietraject te ondersteunen. Canon combineert Managed Print Services en Workspace Collaboration-oplossingen om u transparantie en controle over de gehele documentlevenscyclus te bieden.

PRINTSYSTEEM

Printsnelheid

i-SENSYS X C1533P II:
Enkelzijdig: tot 33 ppm (A4)
Tot 55 ppm (A5 liggend)
Dubbelzijdig: tot 33 ipm (A4)

i-SENSYS X C1538P II:
Enkelzijdig: tot 38 ppm (A4)
Tot 59 ppm (A5 liggend)
Dubbelzijdig: tot 38 ipm (A4)

Printmethode

Laserprinten in kleur

Printresolutie

Tot 1200 x 1200 dpi

Opwarmtijd

Melding klaar voor printen:
Ca. 2 seconden of minder vanaf het opstarten

Tijd tot eerste print

Kleur: ca. 6,3 seconden
Zwart-wit: ca. 5,3 seconden

Aanbevolen maandelijks printvolume

i-SENSYS X C1533P II: 1000 - 5000 pagina's
i-SENSYS X C1538P II: 1500 - 5000 pagina's

Bedrijfscyclus

i-SENSYS X C1533P II: 40.000 pagina's
i-SENSYS X C1538P II: 50.000 pagina's

Printmarges

4 mm boven, onder, links en rechts

Geavanceerde printfuncties

Gecodeerde Secure Print
Secure Print
Printen vanaf USB-geheugenstick (JPEG/TIFF/PDF/XPS)
Barcodes printen¹
iOS: AirPrint, Canon PRINT Business app
Android: Mopria-gecertificeerd, Canon Print Service-plug-in, Canon PRINT Business-app
Microsoft Universal Print

MEDIA-ONDERSTEUNING

Papierinvoer (standaard)

Cassette voor 550 vel
Multi-purpose tray voor 100 vel

Papierinvoer (optie)

Cassette voor 550 vel x 3 (Paper Feeder PF-D1)
Cassette voor 550 vel (invoereenheid met cassette-AV1)

Maximale papierinvoercapaciteit

2.300 vel

Papieruitvoer

200 vel

Mediatypen

Multi-purpose tray: normaal papier, gerecycled papier, zwaar papier, dun papier, gekleurd papier, gecoat papier, voorgeperforeerd papier, briefkaarten, enveloppen
Cassette: gewoon papier, gerecycled papier, dik papier, dun papier, etiket, gekleurd papier, gecoat papier, voorgeperforeerd papier

Mediaformaten

Cassette (standaard):
A4, A5, A5 (liggend), A6, B5, B6, Letter, Executive, Statement, GLTR, 16K, Aangepaste formaten:
min. 101,6 x 148 mm max. 216 x 297 mm.

Multi-purpose tray:
A4, A5, A5 (liggend), A6, B5, B6, Legal, Letter, Executive, Statement, OFFICIO, B-OFFICIO, M-OFFICIO, GLTR, GLGL, Foolscap, 16K, Briefkaart, Envelop (COM10, Monarch, C5, DL),
Aangepaste formaten: min. 76,2 x 127 mm, max. 216,0 x 355,6 mm

Cassette (optioneel):
A4, A5, A5 (liggend), A6, B5, B6, Legal, Letter, Executive, Statement, GLTR, ILGL, GLGL, Foolscap, F4A, 16K,
Aangepaste formaten: min. 101,6 x 148 mm, max. 216 x 355,6 mm

Mediagewicht

Cassette (standaard en optioneel): 60 tot 163 g/m²
Multi-purpose tray: 60 tot 216 g/m²

Dubbelzijdig printen

Automatisch
Cassette:
A4, A5, B5, Legal, Letter, Executive, OFFICIO, B-OFFICIO, M-OFFICIO, GLTR, ILGL, GLGL, Foolscap, F4A, 16K
Aangepast formaat - min. 148 x 210 mm
max. 216 x 355,6 mm
60 tot 163 g/m²

ALGEMENE KENMERKEN

Voeding

220-240 V (±10%) 50/60 Hz (±2 Hz)

Stroomverbruik

Maximaal: ca. 1.500 W of minder
Actief:
i-SENSYS X C1533P II: ca. 640 W of minder
i-SENSYS X C1538P II: ca. 640 W of minder
Stand-by: ca. 30,1 W of minder
Slaapstand: ca. 0,9 W of minder
Normaal energieverbruik (TEC): ²
i-SENSYS X C1533P II: 0,34 kWh/week
i-SENSYS X C1538P II: 0,39 kWh/week
Ga voor gedetailleerde informatie met betrekking tot de Lot26-richtlijnen naar: www.canon-europe.com/For_Work/Lot26/index.aspx

Geluidsniveau

i-SENSYS X C1533P II:

Geluidssterkte²

Actief: Simplex 65 dB of minder (z-w) / 65 dB of minder (kleur)
Duplex 67 dB of minder (z-w) / 67 dB of minder (kleur)

Stand-by: 48 dB of minder

Geluidsdruk²

Actief: Simplex 50 dB of minder (z-w) / 51 dB of minder (kleur)
Duplex 52 dB of minder (z-w) / 52 dB of minder (kleur)

Stand-by: 33 dB of minder

i-SENSYS X C1538P II:

Geluidssterkte²

Actief: Simplex 65 dB of minder (z-w) / 66 dB of minder (kleur)
Duplex 67 dB of minder (z-w) / 68 dB of minder (kleur)

Stand-by: 48 dB of minder

Geluidsdruk²

Actief: Simplex 50 dB of minder (z-w) / 51 dB of minder (kleur)
Duplex 52 dB of minder (z-w) / 52 dB of minder (kleur)

Stand-by: 33 dB of minder

458 x 464 x 388 mm

Ca. 25 kg

Afmetingen (b x d x h)

Gewicht

Gebruiksomgeving

Temperatuur: 10 tot 30 °C

Vochtigheidsgraad 20 tot 80% relatieve luchtvochtigheid (geen condensatie)

Bedieningspaneel

5-lijnen LCD-scherm, 5 LED's (Online, Gereed, Bericht, Taak en Energiebesparing), knoppen, numeriek toetsenblok met 10 toetsen

CONTROLLER

Processorsnelheid

1,6 GHz x 2

Geheugen

2 GB

Opslag

32 GB eMMC (beschikbare ruimte 15 GB)

printertalen

UFRII (Ultra Fast Rendering), PCL5c ³, PCL6, Adobe[®] PostScript[®]

Lettertypen

93 PCL-lettertypen (93 Roman-lettertypen, 10 bitmaplettertypen, 2 OCR-lettertypen)

Andalá Mono WT J/K/S/T (Japans, Koreaans, vereenvoudigd en traditioneel Chinees)⁴

Barcodelettertypen⁴

136 PostScript-lettertypen

Interface en connectiviteit

USB 2.0 Hi-Speed, 10BASE-T / 100BASE-TX / 1000Base-T, Wireless 802.11b/g/n, Wireless Direct Connection

Netwerkprotocol

Printen:
TCP/IP (LPD / Port9100 / IPP / IPPS / FTP / WSD)

Beheer:

SNMPv1, SNMPv3 (IPv4, IPv6)

Beveiliging: TLS1.3, IPSec, filtering op IP-/Mac-adressen, IEEE802.1X (LAN/WLAN), SNMPv3, SSL (HTTPS, IPPS), Dual Network Support

Beveiliging (wireless):

Infrastructuurmodus:

WEP (64/128-bits), WPA-PSK (TKIP/AES), WPA2-PSK (TKIP/AES), WPA3-SAE (AES), WPA-EAP (AES), WPA2-EAP (AES), WPA3-EAP (AES)

Access Point-modus:

WPA2-PSK (AES)

Wi-Fi Direct-modus:

WPA2-PSK (AES)

Software- en printerbeheer

Externe gebruikersinterface (RUI),

Remote Operation Viewer,

Beheer van afdeling-ID's,

Toner Status Tool,

iW Enterprise Management Console: servergebaseerde software voor gecentraliseerd beheer van een groep apparaten

eMaintenance: geïntegreerde RDS maakt eMaintenance-services, zoals het aflezen van meterstanden, automatisch beheer van consumables en diagnose op afstand mogelijk.

Content Delivery System: serverplatform voor automatische firmware-update van het apparaat.

uniFLOW online / uniFLOW-compatibiliteit

Compatibele besturingssystemen

Windows[®] 10 / Server[®] 2022 / Server[®] 2019 / Server[®] 2016 / Mac OS X versie 10.13 en hoger

Linux[®]/Citrix

CONSUMABLES

All-in-One cartridges

TONER T10 zwart (13.000 pagina's ⁶⁾
TONER T10 cyaan (10.000 pagina's ⁶⁾
TONER T10 magenta (10.000 pagina's ⁶⁾
TONER T10 geel (10.000 pagina's ⁶⁾
TONER T10L zwart (6.000 pagina's ⁶⁾
TONER T10L cyaan (5.000 pagina's ⁶⁾
TONER T10L magenta (5.000 pagina's ⁶⁾
TONER T10L geel (5.000 pagina's ⁶⁾

ACCESSOIRES / OPTIES

Items

Paper Feeder PF-D1 (cassette voor 550 vel) x 3
Invoerenheid met cassette-AV1 (cassette pedestal voor 550 vel)
Barcode Printing Kit-D1 (voor printen van barcodes)
PCL Font Set-A1 (Unicode-printmogelijkheid op SAP en ondersteunt lettertype Andale)
Plain Pedestal-P2
Plain Pedestal-AA1
MiCard Multi (kaartlezer voor identificatie met RFID of magnetische kaarten met uniFLOW)
MiCard Plus (kaartlezer voor identificatie met RFID of magnetische kaarten met uniFLOW)

Opmerkingen

- ^[1] Accessoire - Barcode Printing Kit-D1 - is vereist.
^[2] De vermelde geluidsemissie is in overeenstemming met ISO 9296.
^[3] Een Canon PCL5c-driver is niet meegeleverd, maar PCL5c-opdrachten worden ondersteund op het apparaat.
^[4] Accessoire - PCL FONT SET-A1E - is vereist.
^[5] Alleen distributie via website. Driver is vanaf de eerste helft van 2024 beschikbaar
^[6] Gebaseerd op ISO/IEC 19798.
^[7] Volgens US ENERGY STAR® versie 3.2

Software en oplossingen



Compatibiliteit



Canon

Canon Inc.
canon.com

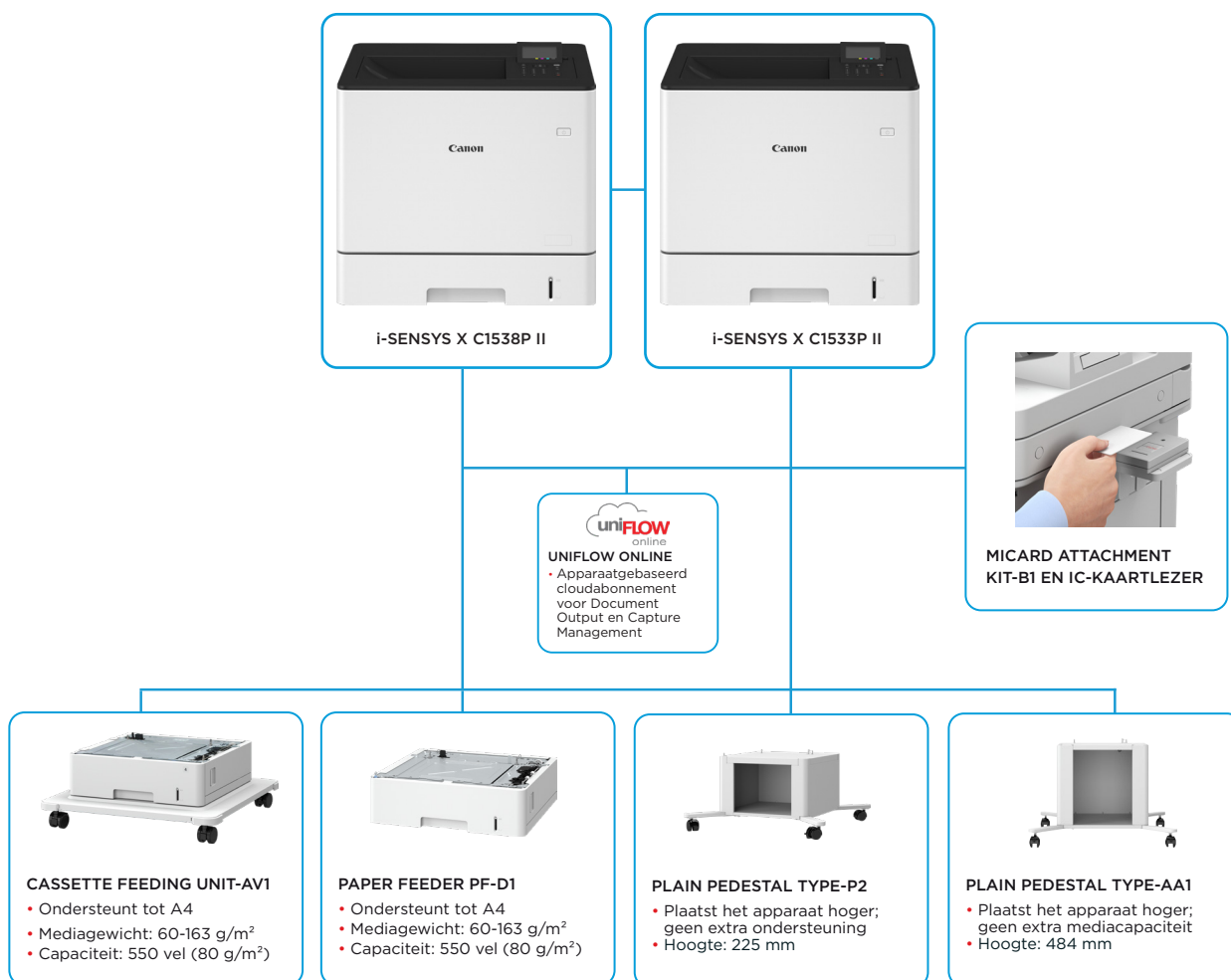
Canon Europe
canon.nl / nl.canon.be

Dutch edition
© Canon Europa N.V., 2024

i-SENSYS X C1530P II-serie

EEN VAN DE MEEST VEILIGE, DUURZAME EN PRODUCTIEVE SINGLE-FUNCTION PRINTERS UIT DE i-SENSYS X-SERIE

BELANGRIJKSTE CONFIGURATIEOPTIES



Deze platte configuratie dient uitsluitend ter illustratie. Raadpleeg de [online productconfigurator](#) voor een volledige lijst van opties en de exacte onderlinge compatibiliteit