



Серија i-SENSYS X C1530P II

ЕДЕН ОД НАЈСИГУРНИТЕ, НАЈОДРЖЛИВИТЕ И НАЈПРОДУКТИВНИТЕ ПЕЧАТАЧИ СО ЕДНА ФУНКЦИЈА ОД ПАЛЕТАТА i-SENSYS X



ПРОДУКТИВНОСТ



БЕЗБЕДНОСТ



ПОВРЗУВАЊЕ



КОМПАКТЕН ДИЗАЈН



КОНТРОЛА И
ОДРЖУВАЊЕ



ОДРЖЛИВОСТ

Canon

Серија i-SENSYS X C1530P II



ПРОДУКТИВНОСТ

- Големи брзини на печатење и скенирање
- Автоматско двострано печатење
- Влезен капацитет за хартија до 2,300 листови



ПОВРЗУВАЊЕ

- Поврзете се со Cloud директно од уредот и добијте едноставни решенија за складирање или поврзете се преку uniFLOW Online од Canon за безбедни и напредни процеси за скенирање
- Печатете и скенирајте од мобилни уреди, независно каде се наоѓате



КОНТРОЛА И ОДРЖУВАЊЕ

- Управување со печатењето заснован на Cloud за централизирана контрола
- Флексибилни решенија за управување со корисници
- Далечински пристап за контрола на функциите на уредот
- Toner Status Tool го намалува времето на неактивност



БЕЗБЕДНОСТ

- Вградената проверка на идентитетот на корисникот го обезбедува пристапот до уредот
- Функцијата за шифрирано безбедно печатење спречува неовластено гледање на отпечатените материјали
- Проверката на системот при вклучувањето го штити интегритетот на уредот



КОМПАКТЕН ДИЗАЈН

- Мали димензии, идеални за на работна маса
- Сè-во-едно картици со намалена потрошувачка на тонер
- Изборни касети за подобрен влезен капацитет
- Лесен пристап за замена на потрошните материјали



ОДРЖЛИВОСТ

- Малата вредност на ТЕС (типична потрошувачка на електрична енергија) ја намалува потрошувачката на енергија за да заштедите енергија и да ги намалите работните трошоци
- Режимот на мирување и тонерот со мала точка на топење дополнително ја намалуваат потрошувачката на енергија
- Автоматското двострано печатење заштедува хартија

ПОДАТОЦИ ЗА СЕРИЈАТА i-SENSYS X C1530P II

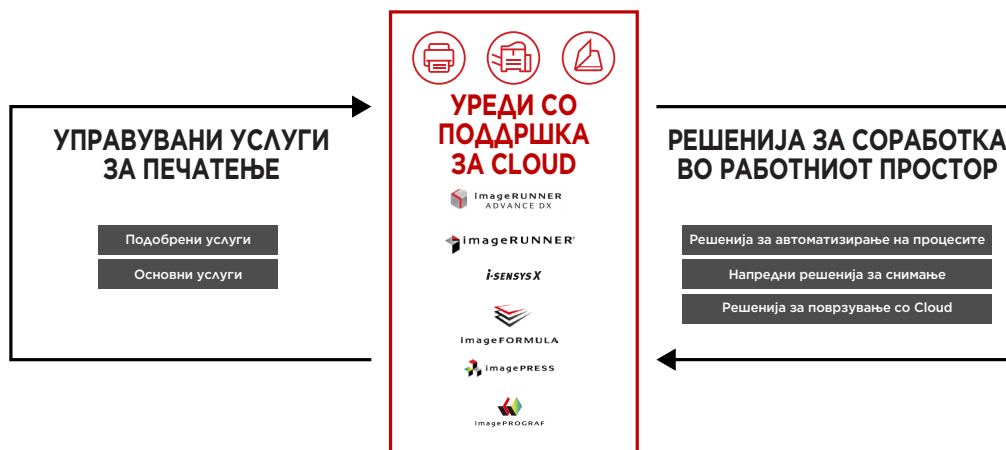
i-SENSYS X C1533P II:

- Брзина на печатење: 33 стр./мин. (A4)
- Автоматско двострано печатење
- Компатибилност со uniFLOW
- Максимален влезен капацитет за хартија: 650-2.300 листови

i-SENSYS X C1538P II:

- Брзина на печатење: 38 стр./мин. (A4)
- Автоматско двострано печатење
- Компатибилност со uniFLOW
- Максимален влезен капацитет за хартија: 650-2.300 листови

ПРИЛАГОДЕНИ РЕШЕНИЈА ЗА НАДМИНУВАЊЕ НА СИТЕ ПРЕДИЗВИЦИ



Услугите за дигитална трансформација (DTS) на Canon ги обединуваат нашите врвни хардверски делови и софтвери во интегриран екосистем за технологија којшто е дизајниран да ви понуди поддршка при вашата дигитална трансформација. Оваа понуда нуди комбинација од управувани услуги за печатење и решенија за соработка во работниот простор што ќе ви овозможат транспарентност и контрола врз целиот работен циклус на документите.

ТЕХНИЧКИ СПЕЦИФИКАЦИИ

Серија i-SENSYS X C1530P II

МАШИНА ЗА ПЕЧАТЕЊЕ

Брзина на печатење

i-SENSYS X C1533P II:
Еднострано: до 33 стр./мин. (A4)
До 55 стр./мин. (A5 хоризонтално)
Двострано: до 33 слики/мин. (A4)

i-SENSYS X C1538P II:
Еднострано: до 38 стр./мин. (A4)
До 59 стр./мин. (A5 хоризонтално)
Двострано: до 38 слики/мин. (A4)

Метод на печатење

Печатење во боја со ласерски зраци

Резолуција на печатење

До 1200 x 1200 dpi

Потребно време за загревање

Се прикажува порака за подготвеност за печатење:
Прибл. 2 секунди од моментот на вклучување или помалку

Потребно време до излегување на првата страница

Во боја: прибл. 6,3 секунди
Црно-бело: прибл. 5,3 секунди

Препорачан месечен обем на печатење

i-SENSYS X C1533P II: 1.000-5.000 страници
i-SENSYS X C1538P II: 1.500-5.000 страници

Работен циклус

i-SENSYS X C1533P II: 40.000 страници
i-SENSYS X C1538P II: 50.000 страници

Маргини на печатење

4 mm - горе, долу, лево и десно

Напредни функции за печатење

Шифрирано безбедно печатење
Безбедно печатење
Печатете од USB-мемориски уреди (JPEG/TIFF/PDF/XPS)
Печатење баркодови¹
iOS: AirPrint, апликација Canon PRINT Business
Android: сертификат за Mopria, дополнителна компонента Canon Print Service, апликација Canon PRINT Business
Microsoft Universal Print

РАБОТА СО МЕДИУМИ

Внес на хартија (стандарден)

Касета за 550 листови
Повеќенаменски фах за 100 листови

Внес на хартија (изборно)

Касета за 550 листови x 3 (механизам за снабдување со хартија PF-D1)
Касета за 550 листови (единица за снабдување на касетата-AV1)

Максимален капацитет за внес на хартија

2.300 листови

Излезно лежиште за хартија

200 листови

Типови на медиуми

Повеќенаменски фах: обична хартија, рециклирана хартија, тешка хартија, тенка хартија, хартија во боја, обложена хартија, однапред издупчена хартија, поштенски картички, пликови
Касета: обична хартија, рециклирана хартија, тешка хартија, тенка хартија, етикети, хартија во боја, обложена хартија, однапред издупчена хартија

Големина на медиуми

Касета (стандардна):
A4, A5, A5 (хоризонтално), A6, B5, B6, писма, извршни, извештаи, GLTR, 16K, Прилагодени големини: мин. 101,6 x 148 mm макс. 216,0 x 297 mm.

Повеќенаменски фах:
A4, A5, A5 (хоризонтално), A6, B5, B6, правни, писма, извршни, извештаи, OFFICIO, B-OFFICIO, M-OFFICIO, GLTR, ILGL, GLGL, канцелариска хартија, 16K, поштенска картичка, плик (COM10, Monarch, C5, DL), Прилагодени големини: мин. 76,2 x 127 mm макс. 216,0 x 355,6 mm

Касета (изборна):
A4, A5, A5 (хоризонтално), A6, B5, B6, правни, писма, извршни, извештаи, GLTR, ILGL, GLGL, канцелариска хартија, F4A, 16K, Прилагодени големини: мин. 101,6 x 148 mm макс. 216,0 x 355,6 mm

Тежина на медиуми

Касета (стандардна и изборна): 60 до 163 g/m²
Повеќенаменски фах: 60 до 216 g/m²

Двострано печатење

Автоматски
Касета:
A4, A5, B5, правни, писма, извршни, OFFICIO, B-OFFICIO, M-OFFICIO, GLTR, ILGL, GLGL, канцелариска хартија, F4A, 16K
Прилагодена големина - мин. 148 x 210 mm макс. 216 x 355,6 mm
60 до 163 g/m²

ОПШТИ КАРАКТЕРИСТИКИ

Потреби за напојување

220-240 V (±10%) 50/60 Hz (±2 Hz)

Потрошувачка на енергија

Максимум: прибл. 1500 W или помалку

Активен режим:

i-SENSYS X C1533P II прибл. 640 W или помалку

i-SENSYS X C1538P II прибл. 640 W или помалку

Режим на подготвеност: прибл. 30,1 W или помалку

Режим на мирување: прибл. 0,9 W или помалку

Типична потрошувачка на електрична енергија (ТЕС): ²

i-SENSYS X C1533P II: 0,34 kWh/неделно

i-SENSYS X C1538P II: 0,39 kWh/неделно

За детални информации за регулативата Lot26, ве молиме одете на: http://www.canon-europe.com/For_Work/Lot26/index.aspx

Ниво на шум

i-SENSYS X C1533P II:

Моќност на звукот²

Активен режим: еднострано 65 dB или помалку (ЦРНО-БЕЛО) / 65 dB или помалку (ВО БОЈА)
Двострано 67 dB или помалку (ЦРНО-БЕЛО) / 67 dB или помалку (ВО БОЈА)

Режим на подготвеност: 48 dB или помалку

Звучен притисок²

Активен режим: еднострано 50 dB или помалку (ЦРНО-БЕЛО) / 51 dB или помалку (ВО БОЈА)
Двострано 52 dB или помалку (ЦРНО-БЕЛО) / 52 dB или помалку (ВО БОЈА)

Режим на подготвеност: 33 dB или помалку

i-SENSYS X C1538P II:

Моќност на звукот²

Активен режим: еднострано 65 dB или помалку (ЦРНО-БЕЛО) / 66 dB или помалку (ВО БОЈА)
Двострано 67 dB или помалку (ЦРНО-БЕЛО) / 68 dB или помалку (ВО БОЈА)

Режим на подготвеност: 48 dB или помалку

Звучен притисок²

Активен режим: еднострано 50 dB или помалку (ЦРНО-БЕЛО) / 51 dB или помалку (ВО БОЈА)
Двострано 52 dB или помалку (ЦРНО-БЕЛО) / 52 dB или помалку (ВО БОЈА)

Режим на подготвеност: 33 dB или помалку

458 mm x 464 mm x 388 mm

Прибл. 25 kg

Температура: 10 до 30°C (50 до 86°F)

Влажност: 20 до 80% RH (без кондензација)

5-линиски LCD-екран, 5 LED-индикатори (онлајн, подготвено, порака, задача и заштеда на енергија), копчиња, нумеричка тастатура со 10 копчиња

Димензии (Ш x Д x В)

Тежина

Работни услови

Контролен панел

КОНТРОЛОР

Брзина на процесорот

1,6 GHz x 2

Меморија

2 GB

Мемориски простор

32 GB eMMC (слободен простор 15 GB)

Јазичи на печатачот

UFRII (изворно брзо прикажување), PCL5c³, PCL6, Adobe® PostScript³

Фонтови

93 PCL-фонтови (93 Roman, 10 Bitmar-фонтови, 2 OCR-фонтови)

Andalé Mono WT J/K/S/T (јапонски, корејски, едноставен и традиционален кинески)⁴

Фонтови за баркодови¹

136 PostScript-фонтови

Интерфејс и поврзување

Мрежен протокол

USB 2.0 Hi-Speed, 10BASE-T/100BASE-TX/1000Base-T, Wireless 802.11b/g/n, директна безжична врска

Печатење:

TCP/IP (LPD/Port9100/IPP/IPPS/FTP/WSD)

Управување:

SNMPv1, SNMPv3 (IPv4,IPv6)

Безбедност: TLS1.3, IPsec, филтрирање на IP/Мас-адреса, IEEE802.1X (LAN/WLAN), SNMPv3, SSL (HTTPS, IPPS), поддршка за две мрежи

Сигурност (безжична врска):

Режим на инфраструктура:

WEP (64/128 бита), WPA-PSK (TKIP/AES), WPA2-PSK (TKIP/AES), WPA3-SAE (AES), WPA-EAP (AES), WPA2-EAP (AES), WPA3-EAP (AES)

Режим на пристапна точка:

WPA2-PSK (AES)

Режим Wi-Fi Direct:

WPA2-PSK (AES)

Remote User Interface (RUI),

Remote Operation Viewer,

Department ID Management,

Toner Status Tool,

iW Enterprise Management Console: софтвер базиран на сервер за централизирано управување со голем број на уреди

eMaintenance: вградениот RDS овозможува користење на далечински услуги од eMaintenance како што е снимање со бројач, автоматско управување со потрошни материјали и далечинско дијагностицирање.

Систем за испорака на содржини: платформата на серверот овозможува автоматско ажурирање на фирмверот на уредот.

Компатибилност со uniFLOW online / uniFLOW

Windows® 10 / Server® 2022 / Server® 2019 / Server® 2016 /

Mac OS X верзија 10.13 и понова верзија

Linux®/Citrix

Компатибилност со оперативни системи

ТЕХНИЧКИ СПЕЦИФИКАЦИИ

Серија i-SENSYS X C1530P II

ПОТРОШНИ МАТЕРИЈАЛИ

Сè-во-едно картриџи

ТОНЕР T10 црна боја (13.000 страници ⁶⁾
ТОНЕР T10 цијан (10.000 страници ⁶⁾
ТОНЕР T10 магента (10.000 страници ⁶⁾
ТОНЕР T10 жолта боја (10.000 страници ⁶⁾
ТОНЕР T10L црна боја (6.000 страници ⁶⁾
ТОНЕР T10L цијан (5.000 страници ⁶⁾
ТОНЕР T10L магента (5.000 страници ⁶⁾
ТОНЕР T10L жолта боја (5.000 страници ⁶⁾

ДОПОЛНИТЕЛНА ОПРЕМА/ ОПЦИИ

Делови

Механизам за снабдување со хартија PF-D1 (касета за 500 листови) x 3
Единица за снабдување на касетата-AV1 (подножје за касета за 550 листови)
Комплет за печатење баркодови-D1 (озможува печатење на баркодови)
Комплет PCL-фонтови-A1 (озможува печатење на Unicode кај SAP и нуди поддршка за фонот Andale)
Рамно подножје-P2
Рамно подножје-AA1
MiCard Multi (читач на картички за идентификација со RFID или магнетни картички со uniFLOW)
Micard Plus (читач на картички за идентификација со RFID или магнетни картички со uniFLOW)

Забелешки

- ^[1] Потребна е дополнителна опрема - Комплет за печатење баркодови-D1
^[2] Декларирана емисија на шум во согласност со ISO 9296
^[3] Не се испорачува PCL5c-драјвер од Canon, но уредот поддржува PCL5c-команди.
^[4] Потребна е дополнителна опрема - КОМПЛЕТ PCL-ФОНТОВИ-A1E
^[5] Дистрибуција само преку интернет. Драјверот ќе биде достапен во 1-та половина на 2024 година
^[6] Врз основа на ISO/IEC 19798
^[7] Според US ENERGY STAR* верзија 3.2

Софтвер и решенија



Компатибилност



Canon

Canon Inc.
canon.com

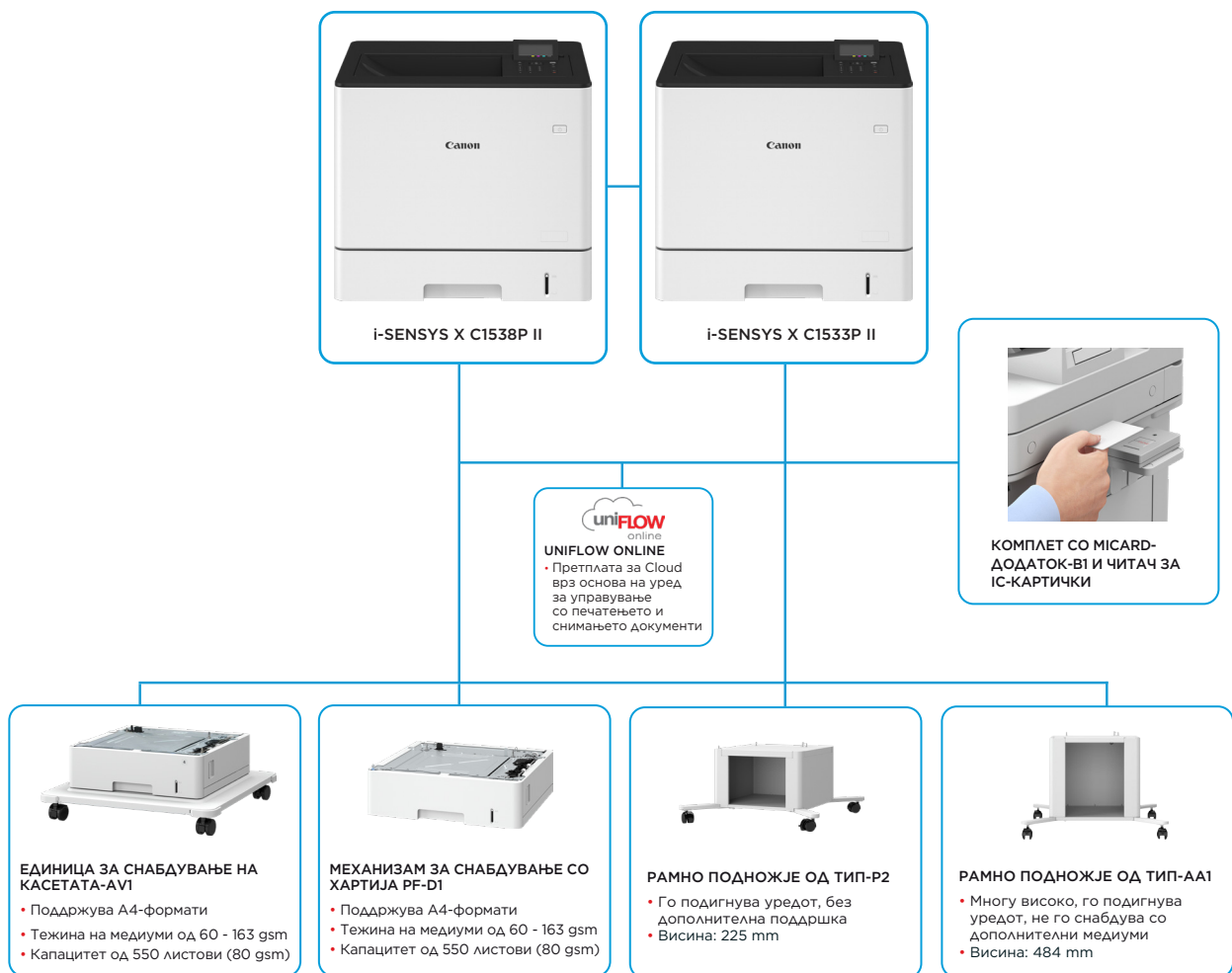
Canon Europe
canon-europe.com

Macedonian edition
© Canon Europa N.V., 2024

Серија i-SENSYS X C1530P II

ЕДЕН ОД НАЈСИГУРНИТЕ, НАЈОДРЖЛИВИТЕ И НАЈПРОДУКТИВНИТЕ ПЕЧАТАЧИ СО ЕДНА ФУНКЦИЈА ОД ПАЛЕТАТА i-SENSYS X

ОПЦИИ ЗА ГЛАВНАТА КОНФИГУРАЦИЈА



Оваа рамна конфигурација има само илустративна намена. За целосна листа на опции и информации за компатибилност, ве молиме погледнете ја [онлајн алатката за конфигурирање на производот](#).

Canon