



Série i-SENSYS X C1530P II

# L'UNE DES IMPRIMANTES MONOFONCTION LES PLUS SÉCURISÉES, DURABLES ET PRODUCTIVES DE LA GAMME i-SENSYS X



PRODUCTIVITÉ



SÉCURITÉ



CONNECTIVITÉ



DESIGN COMPACT



CONTRÔLE ET  
MAINTENANCE



POLITIQUE  
ENVIRONNEMENTALE

**Canon**

---

# Série i-SENSYS X C1530P II

## PRODUCTIVITÉ

- Vitesses d'impression et de numérisation rapides
- Impression recto verso automatique
- Alimentation papier jusqu'à 2,300 feuilles

## SÉCURITÉ

- L'authentification utilisateur intégrée sécurise l'accès à l'appareil
- La fonctionnalité d'impression sécurisée cryptée empêche toute personne non autorisée de visionner les documents imprimés
- La vérification du système au démarrage assure l'intégrité du périphérique

## CONNECTIVITÉ

- Connectez-vous au cloud directement à partir du périphérique pour des solutions de stockage simples ou via uniFLOW Online de Canon pour des flux de numérisation avancés et sécurisés
- Imprimez et numérisez depuis un appareil mobile, où que vous soyez

## DESIGN COMPACT

- Faible encombrement, idéal pour les configurations de bureau
- Cartouche tout-en-un avec un rendement du toner plus important
- Cassettes en option pour une capacité d'alimentation étendue
- Accès facile pour le remplacement des consommables

## CONTRÔLE ET MAINTENANCE

- Gestion de sortie basée sur le cloud, pour un contrôle centralisé
- Solutions flexibles de gestion des utilisateurs
- Accès à distance aux fonctions de contrôle de l'appareil
- L'indication d'état du toner permet d'anticiper le changement de consommable

## POLITIQUE ENVIRONNEMENTALE

- La faible consommation électrique typique (TEC) réduit la consommation électrique pour économiser de l'énergie et réduire les coûts de fonctionnement
- Le mode veille et le toner à point de fusion faible réduisent encore plus la consommation électrique
- L'impression recto verso automatique permet de réduire le gaspillage de papier

## DÉTAILS DE LA SÉRIE i-SENSYS X C1530P II

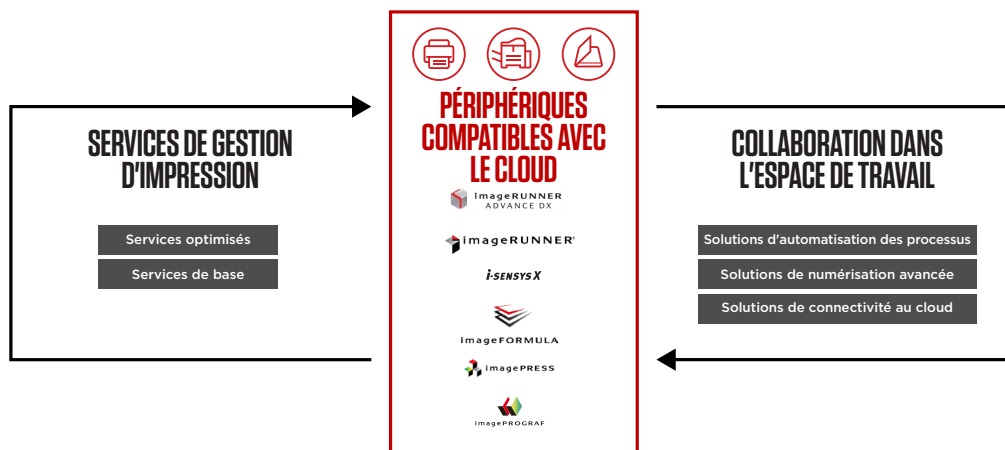
### i-SENSYS X C1533P II :

- Vitesse d'impression : 33 ppm (A4)
- Impression recto verso automatique
- Compatibilité uniFLOW
- Capacité d'alimentation papier maximum : 650 à 2300 feuilles

### i-SENSYS X C1538P II :

- Vitesse d'impression : 38 ppm (A4)
- Impression recto verso automatique
- Compatibilité uniFLOW
- Capacité d'alimentation papier maximum : 650 à 2300 feuilles

## DES SOLUTIONS SUR MESURE POUR RÉPONDRE À TOUS LES DÉFIS



Les services de transformation numérique (DTS) de Canon réunissent nos principales solutions matérielles et logicielles dans un écosystème technologique intégré, conçu pour accompagner votre transformation. Cette offre associe des solutions de services de gestion d'impression et de collaboration dans l'espace de travail pour vous aider à gagner en transparence et en contrôle sur l'ensemble du cycle de vie des documents.

## CARACTÉRISTIQUES TECHNIQUES

# Série i-SENSYS X C1530P II

### MOTEUR D'IMPRESSION

#### Vitesse d'impression

i-SENSYS X C1533P II :  
Recto : jusqu'à 33 ppm (A4)  
Jusqu'à 55 ppm (A5-Paysage)  
Recto verso : jusqu'à 33 ipm (A4)

i-SENSYS X C1538P II :  
Recto : jusqu'à 38 ppm (A4)  
Jusqu'à 59 ppm (A5-Paysage)  
Recto verso : jusqu'à 38 ipm (A4)

#### Méthode d'impression

Impression laser couleur

#### Résolution d'impression

Jusqu'à 1200 × 1200 ppp

#### Temps de préchauffage

Temps d'affichage du message indiquant que l'appareil est prêt pour l'impression :  
Env. 2 secondes maximum à partir de la mise sous tension

#### Temps de sortie de la première page

Couleur : environ 6,3 secondes  
Noir et blanc : environ 5,3 secondes

#### Volume d'impression mensuel recommandé

i-SENSYS X C1533P II : 1000 à 5000 pages  
i-SENSYS X C1538P II : 1500 à 5000 pages

#### Taux d'utilisation

i-SENSYS X C1533P II : 40.000 pages  
i-SENSYS X C1538P II : 50.000 pages

#### Marges d'impression

4 mm haut, bas, gauche, droite

#### Fonctions d'impression avancées

Impression sécurisée cryptée  
Impression sécurisée  
Impression à partir d'une clé USB (JPEG/TIFF/PDF/XPS)  
Impression de codes-barres<sup>1</sup>  
iOS : AirPrint, application Canon PRINT Business  
Android : certifié Mopria, plug-in de service d'impression Canon, application Canon PRINT Business  
Impression Universelle Microsoft

### GESTION DES SUPPORTS

#### Chargement papier (standard)

Cassette 550 feuilles  
Bac multifonctions de 100 feuilles

#### Chargeur papier (en option)

3 cassettes de 550 feuilles (chargeur de papier PF-D1)  
Cassette de 550 feuilles (unité d'alimentation de la cassette AV1)

#### Capacité papier maximum en entrée

2300 feuilles

#### Sortie papier

200 feuilles

#### Types de supports

Bac multifonction : Papier ordinaire, Papier recyclé, Papier épais, Papier fin, Papier couleur, Papier couché, Pré-perforé, Carte postale, Enveloppe  
Cassette : papier ordinaire, papier recyclé, papier épais, papier fin, étiquette, papier couleur, papier couché, pré-perforé

#### Taille des supports

Cassette (standard) :  
A4, A5, A5 (Paysage), A6, B5, B6, Lettre, Executive, Statement, GLTR, 16K, Formats personnalisés : min. 101,6 × 148 mm ; max. 216 × 297 mm.

Bac multifonctions :  
A4, A5, A5 (Paysage), A6, B5, Légal, Lettre, Executive, Statement, OFFICIO, B-OFFICIO, M-OFFICIO, GLTR, ILGL, GLGL, Foolsap, 16K, Carte postale, Enveloppe (COM10, Monarch, C5, DL),  
Formats personnalisés : min. 76,2 × 127 mm à max. 216 × 355,6 mm

Cassette (en option) :  
A4, A5, A5 (Paysage), A6, B5, B6, Légal, Lettre, Executive, Statement, GLTR, ILGL, GLGL, Foolsap, F4A, 16K, Formats personnalisés : min. 101,6 × 148 mm ; max. 216 × 355,6 mm

#### Grammages supportés

Cassette (standard et optionnelle) : 60 à 163 g/m<sup>2</sup>  
Bac multifonction : 60 à 216 g/m<sup>2</sup>

#### Impression recto verso

Automatique  
Cassette :  
A4, A5, B5, Légal, Lettre, Executive, OFFICIO, B-OFFICIO, M-OFFICIO, GLTR, ILGL, GLGL, Foolsap, F4A, 16K  
Format personnalisé : min. 148 × 210 mm ; max. 216 × 355,6 mm  
60 à 163 g/m<sup>2</sup>

### CARACTÉRISTIQUES GÉNÉRALES

#### Type d'alimentation

220 à 240 V (± 10 %) 50/60 Hz (± 2 Hz)

#### Consommation électrique

Maximum : environ 1500 W maximum  
En fonctionnement :  
i-SENSYS X C1533P II : env. 640 W maximum  
i-SENSYS X C1538P II : env. 640 W maximum  
En attente : environ 30,1 W maximum  
En veille : environ 0,9 W maximum  
Consommation électrique typique (TEC) : <sup>7</sup>  
i-SENSYS X C1533P II : 0,34 kWh/semaine  
i-SENSYS X C1538P II : 0,39 kWh/semaine  
Pour en savoir plus sur la réglementation du lot 26, rendez-vous sur : [http://www.canon-europe.com/For\\_Work/Lot26/index.aspx](http://www.canon-europe.com/For_Work/Lot26/index.aspx)

### Niveau sonore

#### i-SENSYS X C1533P II :

##### Puissance sonore<sup>2</sup>

En fonctionnement : recto 65 dB maximum (noir et blanc) / 65 dB maximum (couleur)  
Recto verso 67 dB maximum (noir et blanc) / 67 dB maximum (couleur)

En veille : 48 dB maximum

##### Pression sonore<sup>2</sup>

En fonctionnement : recto 50 dB maximum (noir et blanc) / 51 dB maximum (couleur)  
Recto verso 52 dB maximum (noir et blanc) / 52 dB maximum (couleur)

En veille : 33 dB maximum

#### i-SENSYS X C1538P II :

##### Puissance sonore<sup>2</sup>

En fonctionnement : recto 65 dB maximum (noir et blanc) / 66 dB maximum (couleur)  
Recto verso 67 dB maximum (noir et blanc) / 68 dB maximum (couleur)

En veille : 48 dB maximum

##### Pression sonore<sup>2</sup>

En fonctionnement : recto 50 dB maximum (noir et blanc) / 51 dB maximum (couleur)  
Recto verso 52 dB maximum (noir et blanc) / 52 dB maximum (couleur)

En veille : 33 dB maximum

458 mm × 464 mm × 388 mm

Env. 25 kg

Température : 10 à 30 °C

Humidité : 20 à 80 % (sans condensation)

Écran LCD de 5 lignes, 5 LED (En ligne, Prêt, Message, Tâche et Économiseur d'énergie), boutons, pavé numérique à 10 touches

### Dimensions (L x P x H)

#### Poids

#### Environnement d'utilisation

#### Panneau de contrôle

### CONTRÔLEUR

#### Vitesse du processeur

1,6 GHz x 2

#### Mémoire

2 Go

#### Stockage

eMMC de 32 Go (espace disponible 15 Go)

#### Langages d'impression

UFRII (Ultra Fast Rendering), PCL5c<sup>3</sup>, PCL6, Adobe® PostScript<sup>3</sup>

#### Polices

93 polices PCL (93 polices Roman, 10 polices Bitmap, 2 polices OCR)

Andalé Mono WT J/K/S/T (japonais, coréen, chinois simplifié et chinois traditionnel)<sup>4</sup>

Polices de code-barres<sup>11</sup>

136 polices PostScript

#### Interface et connectivité

USB 2.0 Haute Vitesse, 10BASE-T/100BASE-TX/1000Base-T, 802.11b/g/n sans fil, connexion directe sans fil

#### Protocole réseau

##### Impression :

TCP/IP (LPD / PORT9100 / IPP / IPPS / FTP / WSD)

##### Gestion :

SNMPv1, SNMPv3 (IPv4, IPv6)

Sécurité : TLS 1.3, IPsec, filtrage d'adresses IP/Mac, IEEE802.1X, SNMPv3, SSL (HTTPS, IPPS), prise en charge double réseau

##### Sécurité (sans fil) :

###### Mode infrastructure :

WEP (64/128 bits), WPA-PSK (TKIP/AES), WPA2-PSK (TKIP/AES), WPA3-SAE (AES), WPA-EAP (AES), WPA2-EAP (AES), WPA3-EAP (AES)

###### Mode point d'accès :

WPA2-PSK (AES)

###### Mode Wi-Fi Direct :

WPA2-PSK (AES)

Interface Utilisateur Distant (RUI),

Remote Operation Viewer,

Gestion d'ID de service,

Outil d'indication d'état du toner,

Console de gestion pour entreprise iW ; logiciel serveur pour la gestion centralisée d'un parc d'équipements

eMaintenance : le système RDS intégré permet l'exécution de services eMaintenance tels que l'extraction des relevés, la gestion automatique des consommables et les évaluations à distance.

Système de diffusion de contenu : la plate-forme serveur permet la mise à jour automatique du micrologiciel du périphérique.

Compatibilité uniFLOW Online / uniFLOW

Windows® 10 / Server® 2022 / Server® 2019 / Server® 2016 / Mac OS X version 10.13 et versions ultérieures

Linux<sup>5</sup>/Citrix

#### Compatibilité avec les systèmes d'exploitation

## CARACTÉRISTIQUES TECHNIQUES

# Série i-SENSYS X C1530P II

### CONSOMMABLES

#### Cartouches Tout-en-Un

TONER T10 noir (13.000 pages<sup>6)</sup>  
TONER T10 cyan (10.000 pages<sup>6)</sup>  
TONER T10 magenta (10.000 pages<sup>6)</sup>  
TONER T10 jaune (10.000 pages<sup>6)</sup>  
TONER T10L noir (6000 pages<sup>6)</sup>  
TONER T10L cyan (5000 pages<sup>6)</sup>  
TONER T10L magenta (5000 pages<sup>6)</sup>  
TONER T10L jaune (5000 pages<sup>6)</sup>

### ACCESSOIRES/OPTIONS

#### Éléments

3 chargeurs de papier PF-D1 (cassette 550 feuilles)  
Unité de chargement de cassettes AV1 (socle de cassette 550 feuilles)  
Kit d'impression de codes-barres D1 (active la capacité d'impression de codes-barres)  
Jeu de polices PCL A1 (active la capacité d'impression Unicode sur SAP et prend en charge la police Andalé\*)  
Socle brut P2  
Socle brut AA1  
MiCard Multi (lecteur de carte pour identification avec cartes RFID ou magnétiques avec uniFLOW)  
MiCard Plus (lecteur de carte pour identification avec cartes RFID ou magnétiques avec uniFLOW)

### Notes

- [1] Accessoire requis : kit d'impression de codes-barres D1  
[2] Émission de bruit conforme à la norme ISO 9296  
[3] Le pilote Canon PCL5c n'est pas fourni, cependant le périphérique prend en charge les commandes PCL5c.  
[4] Accessoire requis : SET DE POLICES PCL A1E  
[5] Distribution Internet uniquement. Le pilote sera disponible durant la première partie de l'année 2024  
[6] Selon la norme ISO/IEC 19798  
[7] Selon US ENERGY STAR® version 3.2

## Logiciels et solutions



## Compatibilité



# Canon

Canon Inc.  
canon.com

Canon Europe  
canon-europe.com

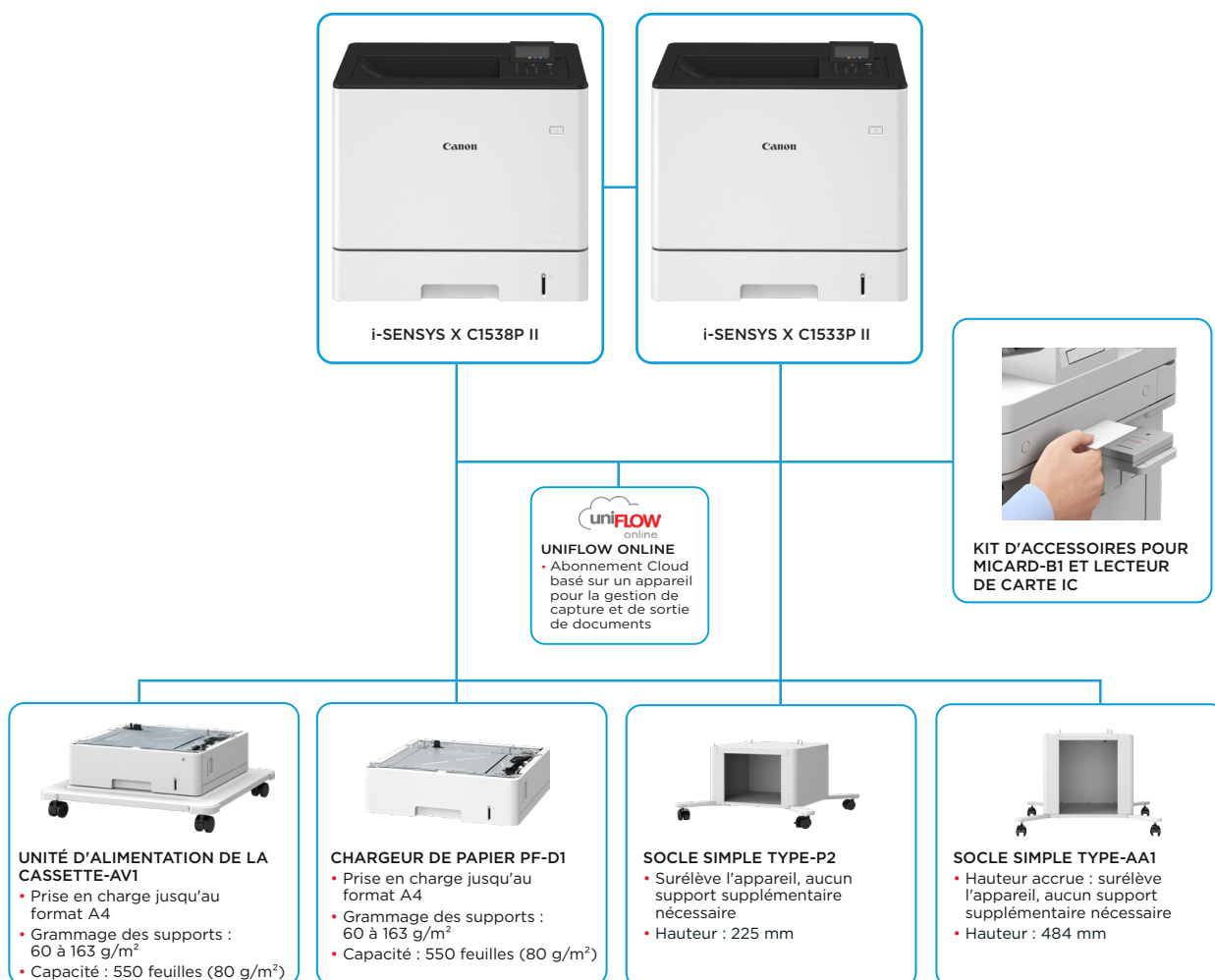
French edition

© Canon Europa N.V., 2024

## Série i-SENSYS X C1530P II

# L'UNE DES IMPRIMANTES MONOFONCTION LES PLUS SÉCURISÉES, DURABLES ET PRODUCTIVES DE LA GAMME i-SENSYS X

### OPTIONS DE CONFIGURATION PRINCIPALES



Cette configuration n'est fournie qu'à des fins d'illustration. Pour une liste complète des options et les relations de compatibilité exactes, veuillez consulter le [configurateur de produits en ligne](#)