



i-SENSYS X C1530P II -sarja

YKSI i-SENSYS X -SARJAN TURVALLISIMMISTA, KESTÄVIMMISTÄ JA TUOTTAVIMMISTA YHDEN TOIMINNON TULOSTIMISTA



TUOTTAVUUS



TIETOTURVA



LIITETTÄVYYS



KOMPAKTI MUOTOILU



HALLINTA JA
YLLÄPITO



KESTÄVÄ KEHITYS

Canon

i-SENSYS X C1530P II -sarja

TUOTTAVUUS

- Nopea tulostus ja skannaus
- Automaattinen kaksipuolinen tulostus
- Jopa 2,300 arkin paperikapasiteetti

LIITETTÄVYYS

- Suora yhteys pilvipalveluun tehostaa asiakirjojen tallennusta - Canonin uniFLOW Online -ratkaisu tarjoaa edistykselliset ja suojatut työkulut
- Tulosta ja skanna mobiililaitteista missä tahansa

HALLINTA JA YLLÄPITO

- Pilvipohjainen tulostuksenhallintajärjestelmä mahdollistaa keskitetyn hallinnan
- Joustavat käyttäjähallinnan ratkaisut
- Laitteen ohjainten toimintojen etäkäyttö
- Väriaineen tila -työkalu vähentää käyttökatkoksia

TIETOTURVA

- Sisäinen käyttäjätunnistus suojaaa laitteen käytön
- Salattu tietoturvallinen tulostus estää tulosteiden sisällön luvattoman käytön
- Järjestelmän käynnistyksen yhteydessä tehtävä tarkistus parantaa laitteen suojausta

KOMPAKTI MUOTOILU

- Pienen kokonsa ansiosta tulostin on ihanteellinen pöytäkäyttöön
- Canonin All-in-one-kasettitekniologiassa on parannettu väriaineen riitto
- Lisävarusteena myytävät kasetit parantavat paperinsyöttökapasiteettiä
- Tarvikkeiden lisääminen on helppoa

KESTÄVÄ KEHITYS

- Alhainen tyypillinen sähkönkulutus (TEC) säästää energiaa ja pienentää käyttökuluja
- Energiankulutusta vähentää myös väriaineen alhainen sulamispiste
- Automaattinen kaksipuolinen tulostus säästää paperia

i-SENSYS X C1530P II -SARJAN TIEDOT

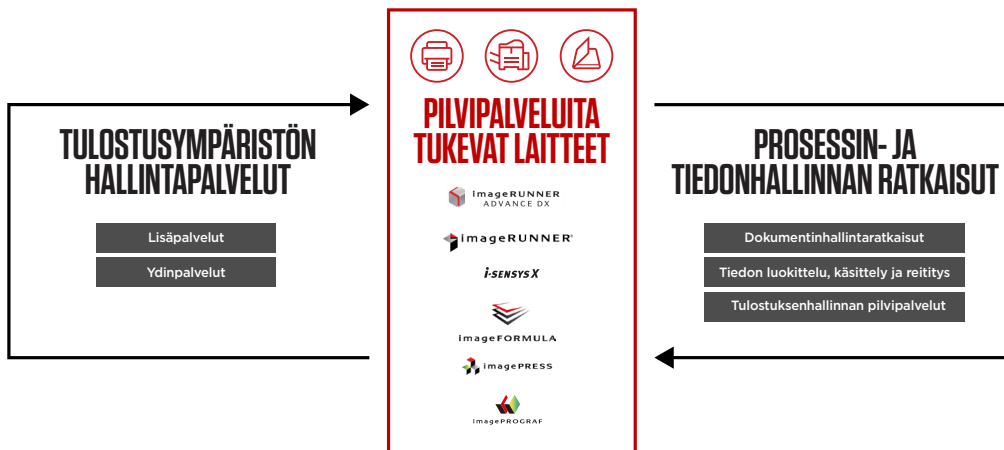
i-SENSYS X C1533P II:

- Tulostusnopeus: 33 sivua minuutissa (A4)
- Automaattinen kaksipuolinen tulostus
- uniFLOW-yhteensopivuus
- Enimmäispaperikapasiteetti: 650-2 300 arkkiä

i-SENSYS X C1538P II:

- Tulostusnopeus: 38 sivua minuutissa (A4)
- Automaattinen kaksipuolinen tulostus
- uniFLOW-yhteensopivuus
- Enimmäispaperikapasiteetti: 650-2 300 arkkiä

RÄÄTÄLÖIDYT RATKAISUT JOKAISEEN TARPEESEEN



Canonin tiedonhallinnan palvelut (Digital Transformation Services) yhdistävät johtavat laitteistot ja ohjelmistot yhdeksi integroiduksi teknologiaekosysteemiksi, joka on suunniteltu tukemaan matkaasi kohti digitalisaatiota. Yhdistämme tulostusympäristön hallintapalvelut ja prosessin- ja tiedonhallinnan ratkaisut, jotka auttavat parantamaan läpinäkyvyyttä ja hallintaa asiakirjojen elinkaaren kaikissa vaiheissa.

TEKNISET TIEDOT

TULOSTIN	
Tulostusnopeus	i-SENSYS X C1533P II: Yksipuolinen: 33 sivua minuutissa (A4) Jopa 55 sivua minuutissa (vaakasuuntainen A5) Kaksipuolinen: Jopa 33 sivua minuutissa (A4) i-SENSYS X C1538P II: Yksipuolinen: 38 sivua minuutissa (A4) Jopa 59 sivua minuutissa (vaakasuuntainen A5) Kaksipuolinen: 38 sivua minuutissa (A4)
Tulostusmenetelmä	Väriäsertulostus
Tarkkuus	Jopa 1200 x 1200 dpi
Lämpenemisaika	Näyttöön tulee viesti tulostus valmis: Noin 2 sekuntia tai vähemmän virran kytkemisestä
Ensimmäisen sivun tulostusaika	Väri: noin 6,3 sekuntia Mustavalkoinen: noin 5,3 sekuntia
Suositeltu kuukausittainen tulostusmäärä	i-SENSYS X C1533P II: 1 000-5 000 sivua i-SENSYS X C1538P II: 1 500-5 000 sivua
Käyttäjako	i-SENSYS X C1533P II: 40 000 sivua i-SENSYS X C1538P II: 50 000 sivua
Tulostusmarginaalit	4 mm ylä- ja alareunassa, vasemmalla ja oikealla
Edistyneet tulostustoiminnot	Salattu tietoturvallinen tulostus Turvatulostus Tulostus USB-muistista (JPEG/TIFF/PDF/XPS) Viivakooditulostus ¹ iOS: AirPrint, Canon PRINT Business -sovellus Android: Mopria-sertifioitu, Canon Print Service -laajennus, Canon PRINT Business -sovellus Microsoft Universal Print
TULOSTUSMATERIAALIN KÄSITTELY	
Paperinsyöttö (vakio)	550 arkin kasetti 100 arkin syöttötaso
Paperinsyöttö (lisävaruste)	550 arkin kasetti x 3 (syöttölaite PF-D1) 550 arkin kasetti (kasettiyksikkö AV1) 2 300 arkkaa
Materiaalien enimmäissyöttökapasiteetti	200 arkkaa
Tulosteiden luovutus	Monikäyttötaso: tavallinen paperi, kierrätyspaperi, paksu paperi, ohut paperi, väripaperi, päällystetty paperi, tarra, postikortti, kirjekuori Kasetti: tavallinen paperi, kierrätyspaperi, paksu paperi, ohut paperi, tarra, väriäinen paperi, päällystetty paperi, rei'itetty
Tulostusmateriaalit	Kasetti (vakio): A4, A5, A5 (vaakasuuntainen), A6, B5, B6, Letter, Executive, Statement, GLTR, 16K, mukautetut koot: 101,6 x 148 mm - 216,0 x 297 mm Monikäyttötaso: A4, A5, A5 (vaakasuuntainen), A6, B5, B6, Legal, Letter, Executive, Statement, OFFICIO, B-OFFICIO, M-OFFICIO, GLTR, ILGL, GLGL, Foolscape, 16K, postikortti, kirjekuori (COM10, Monarch, C5, DL), Mukautetut koot: 76,2 x 127 - 216 x 355,6 mm
Paperikoot	Kasetti (lisävaruste): A4, A5, A5 (vaakasuuntainen), A6, B5, B6, Legal, Letter, Executive, Statement, GLTR, ILGL, GLGL, Foolscape, F4A, 16K, B6, mukautetut koot: 101,6 x 148 - 216,0 x 355,6 mm
Materiaalin paino	Kasetti (vakio ja lisävaruste): 60-163 g/m ² Syöttötaso: 60-216 g/m ²
Kaksipuolinen tulostus	Automaattinen Kasetti: A4, A5, B5, Legal, Letter, Executive, OFFICIO, B-OFFICIO, M-OFFICIO, GLTR, ILGL, GLGL, Foolscape, F4A, 16K Mukautetut koot: 148-216 x 210-355,6 mm 60-163 g/m ²
YLEISET OMINAISUUDET	
Virtavaatimukset	220-240 V (±10 %), 50/60 Hz (±2 Hz)
Virrankulutus	Enintään: noin alle 1 500 W Toiminnassa: i-SENSYS X C1533P II noin 640 W tai alle i-SENSYS X C1538P II noin 640 W tai alle Valmiustilassa: noin 30,1 W tai alle Lepotilassa: noin 0,9 W tai alle Tyypillinen virrankulutus (TEC): ² i-SENSYS X C1533P II: 0,34 kWh/viikossa i-SENSYS X C1538P II: 0,39 kWh/viikossa Lisätietoja Lot26-säännöksistä on osoitteessa http://www.canon-europe.com/For_Work/Lot26/index.aspx

Melutaso	i-SENSYS X C1533P II: Äänitaso ² Käytön aikana: yksipuolinen enintään 65 dB (mustavalko) / 65 dB (väri) kaksipuolinen enintään 67 dB (mustavalko) / 67 dB (väri) Valmiustilassa: enintään 48 dB Äänenpaine ² Käytön aikana: yksipuolinen enintään 50 dB (mustavalko) / 51 dB (väri) kaksipuolinen enintään 52 dB (mustavalko) / 52 dB (väri) Valmiustilassa: enintään 33 dB
	i-SENSYS X C1538P II: Äänitaso ² Käytön aikana: yksipuolinen enintään 65 dB (mustavalko) / 66 dB (väri) kaksipuolinen enintään 67 dB (mustavalko) / 68 dB (väri) Valmiustilassa: enintään 48 dB Äänenpaine ² Käytön aikana: yksipuolinen enintään 50 dB (mustavalko) / 51 dB (väri) kaksipuolinen enintään 52 dB (mustavalko) / 52 dB (väri) Valmiustilassa: enintään 33 dB 458 mm x 464 mm x 388 mm Noin 25 kg Lämpötila: +10-30 °C Ilmankosteus: 20-80 % (suhteellinen, ei tiivistymistä) 5-rivinen nesteikidenäyttö, 5 x LED (online, valmis, viesti, työ ja energiansäästö), painikkeet, 10-painikkeinen numeronäppäimistö
Koko (L x S x K)	
Paino	
Käyttöolosuhteet	
Käyttöpaneeli	
OHJAIN	
Prossessorin nopeus	1,6 GHz x 2
Muisti	2 Gt
Tallennustila	32 Gt eMMC (vapaa levytila 15 Gt)
Tulostuskielet	UFRII (Ultra Fast Rendering), PCL5c ³ , PCL6, Adobe® PostScript ²
Fontit	PCL-fontit: 93 latinalaista, 10 bittikarttafonttia, 2 tekstintunnistusfonttia Andalé Mono WT J/K/S/T (japani, korea, yksinkertaistettu ja perinteinen kiina) ^{4*} Viivakoodifontit ¹¹ 136 PostScript-fonttia
Käyttöliittymät ja liitännät	USB 2.0 High-Speed, 10BASE-T/100BASE-TX/1000Base-T, langaton 802.11b/g/n, langaton suoratulostus
Verkkoprotokolla	Tulostus: TCP/IP (LPD/Port9100/IPP/PPS/FTP/WSD) Hallinta: SNMPv1, SNMPv3 (IPv4, IPv6) Suojaus: TLS 1.3, IPSec, IP/Mac-osoitteen suodatus, IEEE802.1X (LAN/WLAN), SNMPv3, SSL (HTTPS, IPPS), kahden verkon tuki Suojaus (langaton verkko): infrastruktuuritila: WEP (64-/128-bittinen), WPA-PSK (TKIP/AES), WPA2-PSK (TKIP/AES), WPA3-SAE (AES), WPA-EAP (AES), WPA2-EAP (AES), WPA3-EAP (AES) Tukiasematila: WPA2-PSK (AES) Wi-Fi Direct -tila: WPA2-PSK (AES)
Ohjelmisto ja laitteen hallinta	Etäkäyttöliittymä (RUI) Remote Operation Viewer, Osastokoodien hallinta Väriäinen tilatyökalu iW Enterprise -hallintakonsoli: palvelinperusteinen ohjelmisto laitteiston keskitettyyn hallintaan MONITORI-palvelu: integroitu RDS mahdollistaa MONITORI-etäpalvelut, kuten mittarilukemien luvun, automaattisen tarvikkeiden hallinnan ja etäviänmäärityksen Sisällönjakeluohjelmisto: automaattiset päivitykset pitävät kaikkien laitteiden laiteohjelmiston ajan tasalla. uniFLOW online- / uniFLOW-yhteensopivuus Windows® 10 / Server® 2022 / Server® 2019 / Server® 2016 / Mac OS X -versio 10.13 ja uudemmat Linux®/Citrux
Yhteensopivat käyttöjärjestelmät	

TEKNISET TIEDOT

i-SENSYS X C1530P II -sarja

TARVIKKEET

All-in-one-kasetit

VÄRIAINET T10, musta (13 000 sivua ⁶⁾)
VÄRIAINET T10, syaani (10 000 sivua ⁶⁾)
VÄRIAINET T10, magenta (10 000 sivua ⁶⁾)
VÄRIAINET T10, keltainen (10 000 sivua ⁶⁾)
VÄRIAINET T10L, musta (6 000 sivua ⁶⁾)
VÄRIAINET T10L, syaani (5 000 sivua ⁶⁾)
VÄRIAINET T10L, magenta (5 000 sivua ⁶⁾)
VÄRIAINET T10L, keltainen (5 000 sivua ⁶⁾)

LISÄVARUSTEET

Tuotteet

paperinsyöttölaite PF-D1 (550 arkin kasetti) x 3
CST-kasettiyksikkö AV1 (550 arkin kasetti)
Viivakooditulostussarja D1 (mahdollistaa viivakoodien tulostamisen)
PCL-fonttisarja A1 (mahdollistaa Unicode-tulostuksen SAPissa ja tukee Andale-fonttia)
Tavallinen jalusta P2
Tavallinen jalusta AA1
MiCard Multi (kortinlukija RFID-tunnistukseen tai uniFLOW-magneetikortteille)
MiCard Plus (kortinlukija RFID-tunnistukseen tai uniFLOW-magneetikortteille)

Huomautukset

- ^[1] Lisävarusteena saatava viivakooditulostussarja D1 tarvitaan.
^[2] Ilmoitettu meluarvo on ISO 9296 -standardin mukainen.
^[3] Canon PCL5c -ohjain ei sisälly toimitukseen, mutta laite tukee PCL5c-komentoja.
^[4] Tarvitaan lisävarusteena saatava PCL-fonttisarja A1E
^[5] Vain verkkojakelu. Ajuri tulee saataville vuoden 2024 ensimmäisellä puoliskolla.
^[6] Perustuu ISO/IEC 19798 -standardiin.
^[7] US ENERGY STAR® -versio 3.2

Ohjelmistot ja ratkaisut



Yhteensopivuus



Canon

Canon Inc.
canon.com

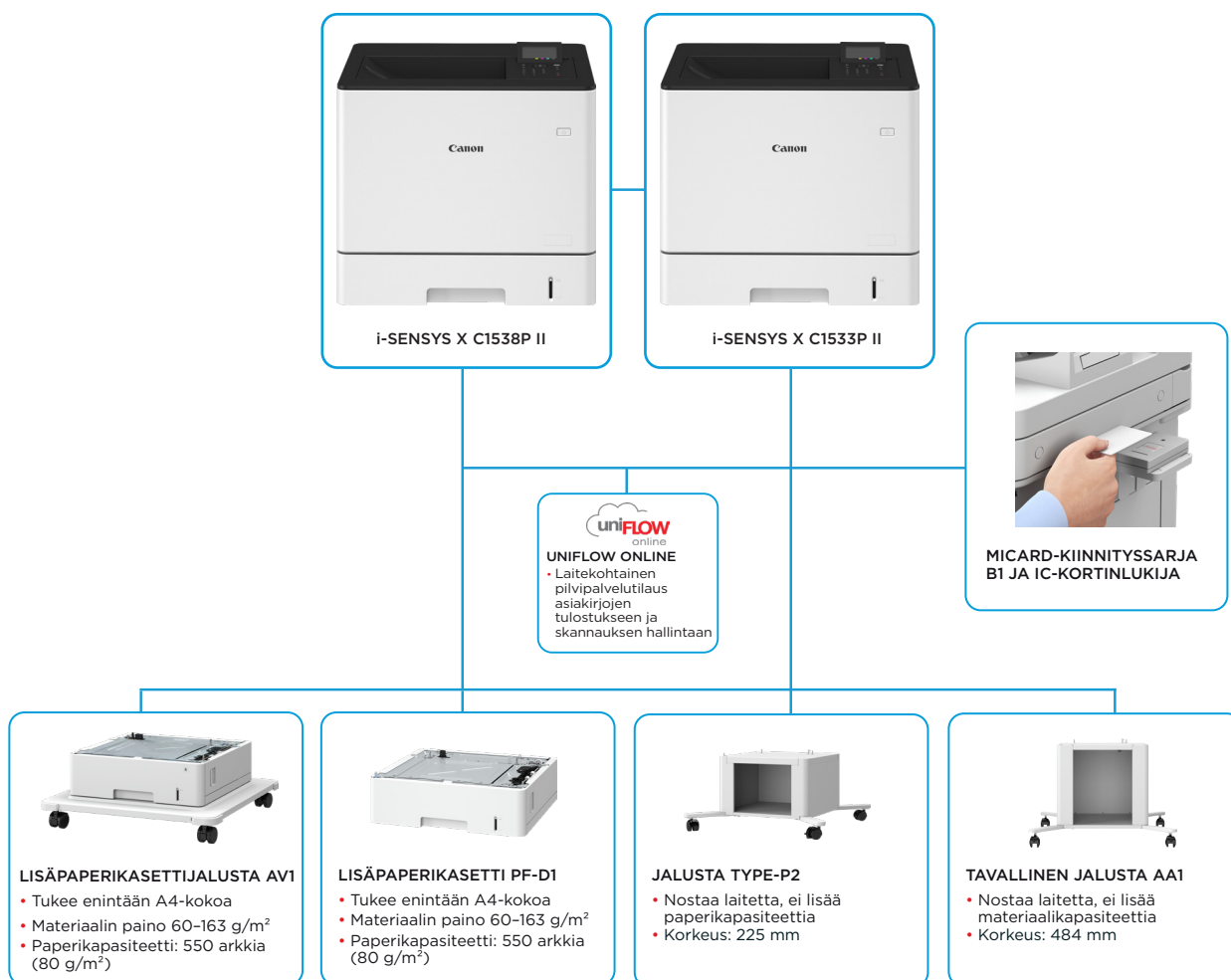
Canon Europe / Canon Oy
canon-europe.com / canon.fi

Finnish edition
© Canon Europa N.V., 2024

i-SENSYS X C1530P II -sarja

YKSI i-SENSYS X -SARJAN TURVALLISIMMISTA, KESTÄVIMMISTÄ JA TUOTTAVIMMISTA YHDEN TOIMINNON TULOSTMISTA

KOKOONPANOVAIHTOEHDOT



Tämä kokoonpanokuva on vain havainnollistamista varten. Voit tarkistaa täydellisen lisävarusteiden luettelon ja tarkat yhteensopivuudet verkossa olevalla [tuotteen kokoonpanovalitsimella](#).