



i-SENSYS X C1530P II seeria

# ÜKS i-SENSYS X VALIKU TURVALISIMAIK, KESTLIKUMAIK JA TOOTLIKUMAIK ÜHEFUNKTSIOONILISI PRINTEREID



PRODUKTIIVSUS



TURVALISUS



ÜHENDUVUS



KOMPAKTNE DISAIN



JUHTIMINE JA HOOLDUS



JÄTKUSUUTLIKKUS

**Canon**

# i-SENSYS X C1530P II seeria

## PRODUKTIIVSUS

- Kiire printimine ja skannimine
- Automaatne kahepoolne printimine
- Mahutab kuni 2,300 lehte

## ÜHENDUVUS

- Pilveühendus otse seadmest pakub lihtsaid hoiustamise võimalusi, pilveühendus Canoni uniFLOW Online kaudu võimaldab turvalisi kvaliteetseid skannimise töövoogusid
- Printige ja skannige mobiilseadmetest ükskõik kus

## KONTROLL JA HALDUS

- Pilvepõhine väljundhaldus tsentraliseeritud juhtimiseks
- Paindlikud lahendused kasutajahalduseks
- Kaugjuurdepääs seadme juhtimisfunktsioonidele
- Tooneri taseme jälgimise tööriist vähendab ooteaega

## TURVALISUS

- Integreeritud kasutaja autentimine tagab juurdepääsu seadmele
- Krüpteeritud turvaline printimisfunktsioon hoiab ära printitud materjali volitamata vaatamise
- Süsteemi kontrollimine käivitamisel suurendab seadme terviklikkust

## KOMPAKTNE DISAIN

- Väike ruumijälg, ideaalne töölaua konfiguratsiooniks
- Suurema tooneri tootlikkusega kõik-ühes kassett
- Valikulised kassetid sisendvõimsuse suurendamiseks
- Lihtne juurdepääs kulumaterjalide vahetamiseks

## JÄTKUSUUTLIKKUS

- Madal TEC (tüüpiline elektritarbimine) vähendab energiatarbimist, et säästa energiat ja vähendada jooksvaid kulusid
- Unerežiim ja tooneri madal sulamistemperatuur vähendavad energia tarbimist veelgi
- Automaatne kahepoolne printimine säästab paberiraiskamist

## i-SENSYS X C1530P II SEERIA ANDMED

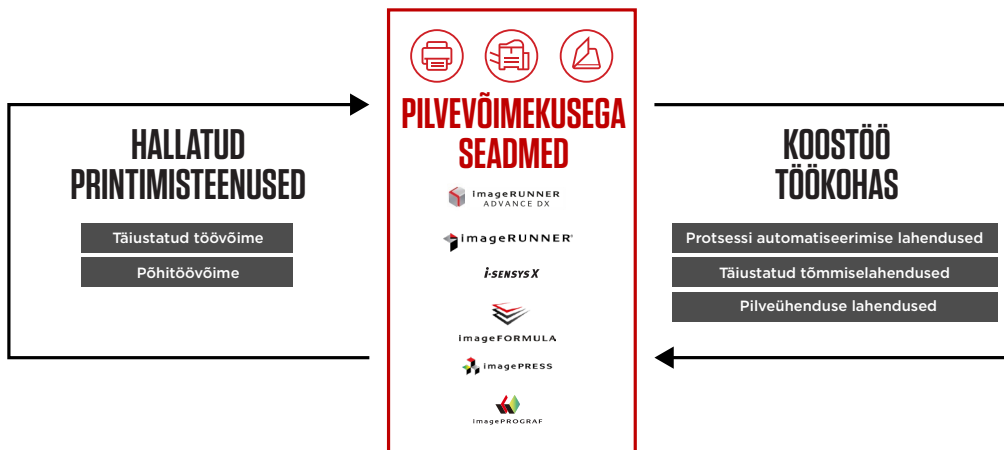
### i-SENSYS X C1533P II:

- Printimiskiirus: 33 lk/min (A4)
- Automaatne kahepoolne printimine
- uniFLOW ühilduvus
- Maksimaalne sissepandava paberi maht: 650-2300 lehte

### i-SENSYS X C1538P II:

- Printimiskiirus: 38 lk/min (A4)
- Automaatne kahepoolne printimine
- uniFLOW ühilduvus
- Maksimaalne sissepandava paberi maht: 650-2300 lehte

## KOHANDATUD LAHENDUSED, MIS SAAVAD HAKKAMA IGA VÄLJAKUTSEGA



Canoni digitaalse ümberkujundamise teenused (DTS) ühendavad meie juhtiva riist- ja tarkvara integreeritud tehnoloogiliseks ökosüsteemiks, mis on loodud teie ümberkujundamisteenuste toetamiseks. See pakumine ühendab hallatud printimisteenused ja tööruumi koostöölahendused, mis aitavad teil saavutada läbipaistvuse ja kontrolli kogu dokumendi elutsükli üle.

## PRINDIMOOTOR

## Printimiskiirus

i-SENSYS X C1533P II:  
Ühepoolne: kuni 33 lk/min (A4)  
Kuni 55 lk/min (A5 horisontaalpaigutus)  
Kahepoolne: kuni 33 kujutist/min (A4)

i-SENSYS X C1538P II:  
Ühepoolne: kuni 38 lk/min (A4)  
Kuni 59 lk/min (A5 horisontaalpaigutus)  
Kahepoolne: kuni 38 kujutist/min (A4)

## Printimismeetod

Värviline laserprintimine

## Printimise eraldusvõime

Kuni 1200 × 1200 punkt/toll

## Soojenemisaeg

Printimisvalmiduse teade:  
Ligikaudu 2 sekundit või vähem alates käivitamise hetkest

## Esimese prindi väljastamisaeg

Värviline: u 6,3 sekundit

Mustvalge: u 5,3 sekundit

## Soovitatav printimismaht koos

i-SENSYS X C1533P: 1000–5 000 lehekülge

i-SENSYS X C1538P: 1500–5 000 lehekülge

## Töotsükkel

i-SENSYS X C1533P: 40 000 lehekülge

i-SENSYS X C1538P: 50 000 lehekülge

## Printimisäärised

4 mm üleval, all, vasakul ja paremal

## Täiustatud printimisfunktsioonid

Krüpteeritud turvaline printimine  
Turvaline printimine  
USB-mälupulgalt printimine (JPEG/TIFF/PDF/XPS)  
Võotkoodide printimine<sup>1</sup>  
iOS: AirPrint, rakendus Canon PRINT Business  
Android; Mopria sertifitseeritud, teenuse Canon Print  
lisandmoodul, rakendus Canon PRINT Business  
Microsoft Universal Print

## PRINDIMATERJAL

## Paberisestus (standardne)

550-leheline kassett

100-leheline mitmeotstarbeline salv

## Paberisestus (lisatarvik)

550-leheline kassett × 3 (paberisöötur PF-D1)

550-leheline kassett (kassetisöötur AV1)

## Maksimaalne paberisöödumaht

2300 lehte

## Paberiväljastus

200-leheline

## Prindimaterjali tüübid

Mitmeotstarbeline salv: tavapaber, ümbertöödeldud paber, raske paber, õhuke paber, värviline paber, kaetud paber, eelaugustatud, postkaart, ümbrik

Kassett: tavaline paber, ümbertöödeldud paber, paks paber, õhuke paber värviline paber, kaetud paber, eelaugustatud paber

## Prindimaterjali formaadid

Kassett (standardvarustuses):  
A4, A5, A5 (horisontaalpaigutus), A6, B5, B6, Letter, Executive, Statement, GLTR, 16K, kohandatud suurused: min 101,6 × 148 mm, max 216,0 × 297 mm.

Mitmeotstarbeline salv:  
A4, A5, A5 (horisontaalpaigutus), A6, B5, B6, Legal, Letter, Executive, Statement, OFFICIO, B-OFFICIO, M-OFFICIO, GLTR, ILGL, GLGL, Foolscap, 16K, Postkaart, Ümbrik (COM10, Monarch, C5, DL),  
Kohandatud suurused: min 76,2 × 127 mm, max 216,0 × 355,6 mm

Kassett (lisavarustuses):  
A4, A5, A5 (horisontaalpaigutus), A6, B5, B6, Legal, Letter, Executive, Statement, GLTR, ILGL, GLGL, Foolscap, F4A, 16K, kohandatud suurused: min. 101,6 × 148 mm max. 216,0 × 355,6 mm

## Prindimaterjali kaal

Kassett (standardvarustuses ja lisavarustusena): 60 kuni 163 g/m<sup>2</sup>

Mitmeotstarbeline alus: 60 kuni 216 g/m<sup>2</sup>

## Kahepoolne printimine

Automaatne kassett  
A4, A5, B5, Legal, Letter, Executive, OFFICIO, B-OFFICIO, M-OFFICIO, GLTR, ILGL, GLGL, Foolscap, F4A, 16K  
Kohandatavad suurused: min 148 × 210 mm, max 216 × 355,6 mm  
60–163 g/m<sup>2</sup>

## ÜLDISED OMADUSED

## Toitenõuded

220–240 V (±10%) 50/60 Hz (±2 Hz)

## Energiatarve

Maksimaalselt: u 1500 W või vähem

Aktiivsena:

i-SENSYS X C1533P II ligikaudu 640 W või vähem

i-SENSYS X C1538P II ligikaudu 640 W või vähem

Ooterežiimis: ligikaudu 30,1 W või vähem

Puhkerežiimis: ligikaudu 0,9 W või vähem

Tüüpiline elektritarve (TEC): <sup>7</sup>

i-SENSYS X C1533P II: 0,34 kWh nädalas

i-SENSYS X C1538P II: 0,39 kWh nädalas

Üksikasjalikumad teavet seoses Lot26 määrusega leiate

veebilehelt: [http://www.canon-europe.com/For\\_Work/Lot26/index.aspx](http://www.canon-europe.com/For_Work/Lot26/index.aspx)

## Müraitase

## i-SENSYS X C1533P II:

Helitugevus<sup>2</sup>

Aktiivsena: ühepoolne kuni 65 dB (mustvalge) / kuni 65 dB (värviline)  
Kahepoolne kuni 67 dB (mustvalge) / kuni 67 dB (värviline)

Ooterežiimis: kuni 48 dB

Helirõhk<sup>2</sup>

Aktiivsena: ühepoolne kuni 50 dB (mustvalge) / kuni 51 dB (värviline)  
Kahepoolne kuni 52 dB (mustvalge) / kuni 52 dB (värviline)

Ooterežiimis: kuni 33 dB

## i-SENSYS X C1538P II:

Helitugevus<sup>2</sup>

Aktiivsena: ühepoolne kuni 65 dB (mustvalge) / kuni 66 dB (värviline)  
Kahepoolne kuni 67 dB (mustvalge) / kuni 68 dB (värviline)

Ooterežiimis: kuni 48 dB

Helirõhk<sup>2</sup>

Aktiivsena: ühepoolne kuni 50 dB (mustvalge) / kuni 51 dB (värviline)  
Kahepoolne kuni 52 dB (mustvalge) / kuni 52 dB (värviline)

Ooterežiimis: kuni 33 dB

458 mm x 464 mm x 388 mm

Ligikaudu 25 kg

Temperatuur: 10 kuni 30 °C (50 kuni 86 °F)

Niiskus: 20–80% suhtelist niiskust (ilma kondensaadita)

5-realine vedelkristallekraan, 5 LED-tuld (võrgu, valmisoleku, teate, töö ja energiasäästu tuli), nupud, 10 nupuga numbriklahvistik

## Mõõtmed (L × S × K)

## Kaal

## Töökeskond

## Juhtpaneel

## KONTROLLER

## Protsessori taktsagedus

## Mälu

## Salvestusruum

## Printeri keeled

## Kirjastiliid

## Liides ja ühenduvus

## Võrguprotokoll

1,6 GHz × 2

2 GB

32 GB eMMC (vaba ruumi 15 GB)

UFRII (Ultra Fast Rendering), PCL5c<sup>3</sup>, PCL6, Adobe<sup>®</sup> PostScript<sup>2</sup>

93 PCL-fonti (93 ladina, 10 bitmapi, 2 OCR-fonti)

Andalé Mono WT, J/K/S/T (jaapani, korea, lihtsustatud ja traditsiooniline hiina)<sup>4</sup>

Võotkoodi fondid<sup>4</sup>

136 PostScripti fonti

USB 2.0 Hi-Speed, 10BASE-T/100BASE-TX/1000Base-T,

Wireless 802.11b/g/n, juhtmevaba otseühendus

Printimine:

TCP/IP (LPD/Port9100/IPP/IPPS/FTP/WSD)

Haldus:

SNMPv1, SNMPv3 (IPv4, IPv6)

Turvalisus: TLS1.3, IPsec, IP/Maci aadressi filtreerimine, IEEE802.1X (LAN/WLAN), SNMPv3, SSL (HTTPS, IPPS), kahekordne võrgutugi

Turvalisus (traadita ühendus):

Taristurežiim:

WEP (64/128 bit), WPA-PSK (TKIP/AES), WPA2-PSK (TKIP/AES), WPA3-SAE (AES), WPA-EAP (AES), WPA2-EAP (AES), WPA3-EAP (AES)

Pääsupunktirežiim:

WPA2-PSK (AES)

Wi-Fi otserežiim:

WPA2-PSK (AES)

## Tarkvara ja printeri haldus

Kaugkasutajaliides (Remote User Interface, RUI),

Kaugjuhtimise vaade,

Department ID Management,

Toner Status Tool,

iW Enterprise Management Console: serveripõhine tarkvara

mitme seadme tsentraliseeritud haldamiseks,

eMaintenance: sisseehitatud RDS võimaldab kasutada

eMaintenance kaugteenuseid nagu näitade võtmine, automaatne kulutarkvute haldamine ja kaugdiagnostika.

Content Delivery System: serveri platvorm võimaldab

värskendada seadme püsivara.

uniFLOW online / uniFLOW ühilduvus

Windows<sup>®</sup> 10 / Server<sup>®</sup> 2022 / Server<sup>®</sup> 2019 / Server<sup>®</sup> 2016 /

Mac OS X versioon 10.13 ja uuem

Linux<sup>®</sup> / Citrix

## Operatsioonisüsteemidega

## ühilduvus

## KULUTARVIKUD

## Kõik-ühes-kassetid

TOONER T10 must (13 000 lehekülge <sup>6)</sup>  
 TOONER T10 tsüaan (10 000 lehekülge <sup>6)</sup>  
 TOONER T10 magenta (10 000 lehekülge <sup>6)</sup>  
 TOONER T10 kollane (10 000 lehekülge <sup>6)</sup>  
 TOONER T10L must (6 000 lehekülge <sup>6)</sup>  
 TOONER T10L tsüaan (5 000 lehekülge <sup>6)</sup>  
 TOONER T10L magenta (5 000 lehekülge <sup>6)</sup>  
 TOONER T10L kollane (5 000 lehekülge <sup>6)</sup>

## LISATARVIKUD/VALIKUD

## Nimetused

Paberisöötur PF-D1 (550-leheline kasset) x 3  
 Kassetisööduüksus AV1 (550-leheline kassetialus)  
 Võotkoodi printimise komplekt D1 (võimaldab võotkoodi printida)  
 PCL kirjastiilide komplekt A1 (võimaldab unikoodide printimist SAP-ii ja pakub Andale kirjastiili tuge)  
 Tavaline aluslaud P2  
 Tavaline aluslaud AA1  
 MiCard Multi (kaardilugeja, mis võimaldab kasutajaid tuvastada uniFLOW-põhiste RFID- või magnetkaartidega)  
 MiCard Plus (kaardilugeja, mis võimaldab kasutajaid tuvastada uniFLOW-põhiste RFID- või magnetkaartidega)

## Märkused

- <sup>[1]</sup> Vajalik on tarvik - võotkoodi printimiskomplekt D1  
<sup>[2]</sup> Deklareeritud müratase kooskõlas standardiga ISO 9296.  
<sup>[3]</sup> Canoni draiverit PCL5c ei ole kaasas, kuid seade toetab siiski PCL5c káske.  
<sup>[4]</sup> Vajalik on tarvik - PCL FONT SET-A1E  
<sup>[5]</sup> Saadaval ainult internetis. Draiver on saadaval alates 2024. aasta esimesest poolest  
<sup>[6]</sup> Põhinedes ISO/IEC standardil 19798.  
<sup>[7]</sup> US ENERGY STAR® versiooni 3.2 järgi

## Tarkvara ja lahendused



## Ühilduvus



Canon Inc.  
 canon.com

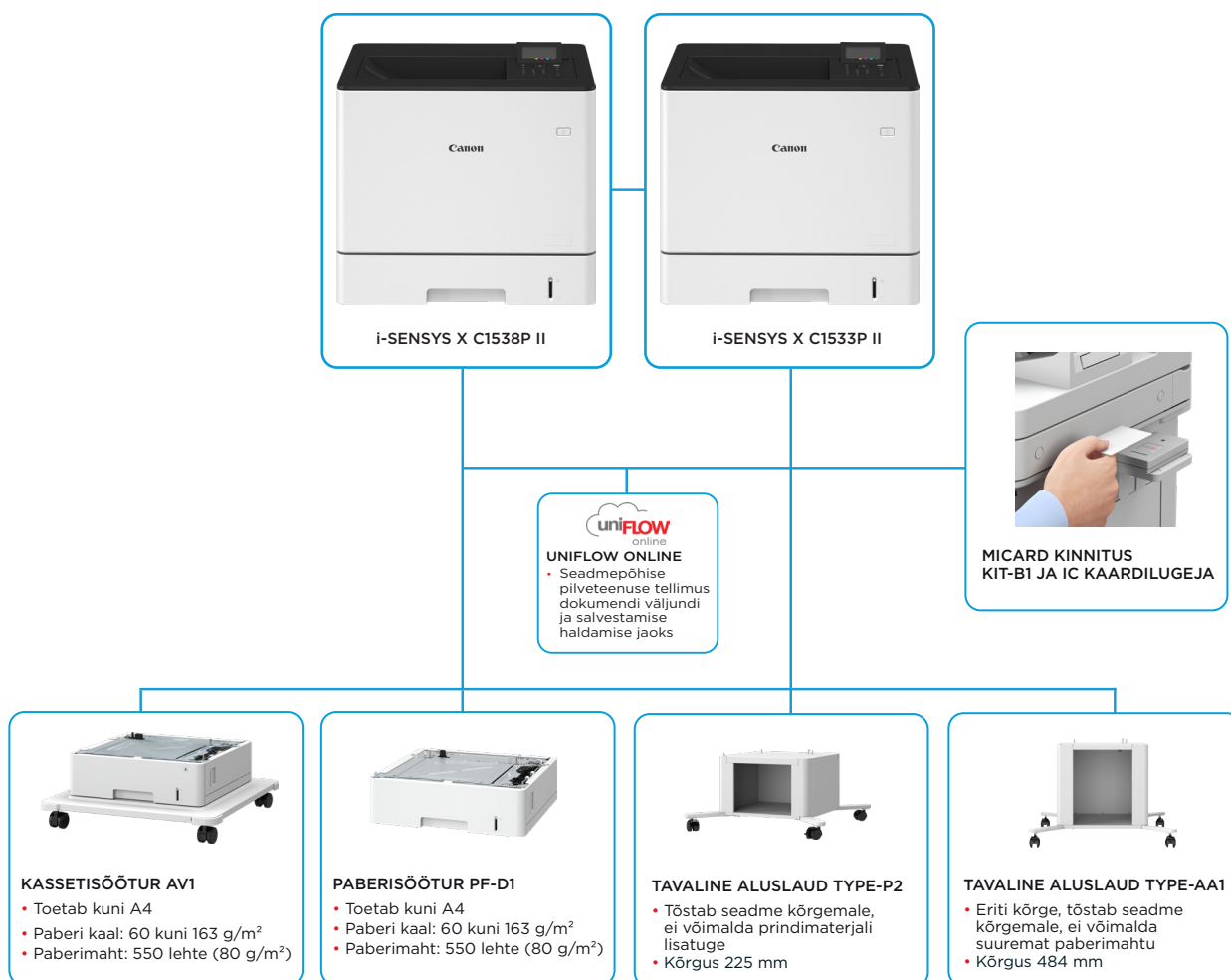
Canon Europe  
 canon-europe.com

Estonian edition  
 © Canon Europa N.V., 2024

i-SENSYS X C1530P II seeria

# ÜKS i-SENSYS X TOOTEVALIKU TURVALISEMAID, JÄTKUSUUTLIKUMAJD JA TOOTLIKUMAJD ÜHEFUNKTSIOONILISI PRINTEREID

PEAMISED KONFIGUREERIMISVALIKUD



Pildil kujutatud konfiguratsioon on ainult illustratiivne. Kõikide valikute ja täpse ühilduvuse nägemiseks vaadake [veebist toote konfiguratsiooni](#).

**Canon**