



Серия i-SENSYS X C1530P II

ЕДИН ОТ НАЙ-СИГУРНИТЕ, СЪОБРАЗЕНИ С УСТОЙЧИВОТО РАЗВИТИЕ И ПРОДУКТИВНИ ЕДНОФУНКЦИОНАЛНИ ПРИНТЕРИ ОТ ГАМАТА i-SENSYS X



ПРОДУКТИВНОСТ



СИГУРНОСТ



СВЪРЗАНОСТ



КОМПАКТНА
КОНСТРУКЦИЯ



УПРАВЛЕНИЕ И
ПОДДРЪЖКА



ЕКОЛОГИЧНОСТ

Canon

Серия i-SENSYS X C1530P II

ПРОДУКТИВНОСТ

- Високи скорости на печат и сканиране
- Автоматичен двустранен печат
- До 2,300 листа максимален капацитет за зареждане на хартия

СВЪРЗАНОСТ

- Свържете се с облака директно от устройството за лесни решения за съхранение или чрез uniFLOW Online на Canon за сигурни и усъвършенствани работни процеси на сканиране
- Печат и сканиране от мобилни устройства където и да се намирате

КОНТРОЛ И ПОДДРЪЖКА

- Управление на печата, базирано на облак, за централизирано управление
- Гъвкави решения за управление на потребителите
- Отдалечен достъп до функциите за управление на устройството
- Функция Toner Status Tool намалява времето за престои

СИГУРНОСТ

- Вградено удостоверяване на потребителите защитава достъпа до устройството
- Функция за криптиран защитен печат предотвратява неупълномощеното преглеждане на отпечатаните материали
- Функция за проверка на системата при стартиране защитава интегритета на устройството

КОМПАКТНА КОНСТРУКЦИЯ

- Малък размер, идеален за настолна конфигурация
- Касета „всичко в едно“ с увеличен капацитет за отпечатване
- Допълнителни касети за подобрен капацитет за зареждане на хартия
- Лесен достъп за смяна на консумативи

ЕКОЛОГИЧНОСТ

- Ниска TEC (типична консумация на електроенергия) намалява консумацията на енергия, за да се пести енергия и да се намалят експлоатационните разходи
- Режимът на покой и тонерът с ниска точка на толене намаляват допълнително консумацията на енергия
- Автоматичният двустранен печат намалява употребата на хартия

ПОДРОБНОСТИ ЗА СЕРИЯ i-SENSYS X C1530P II

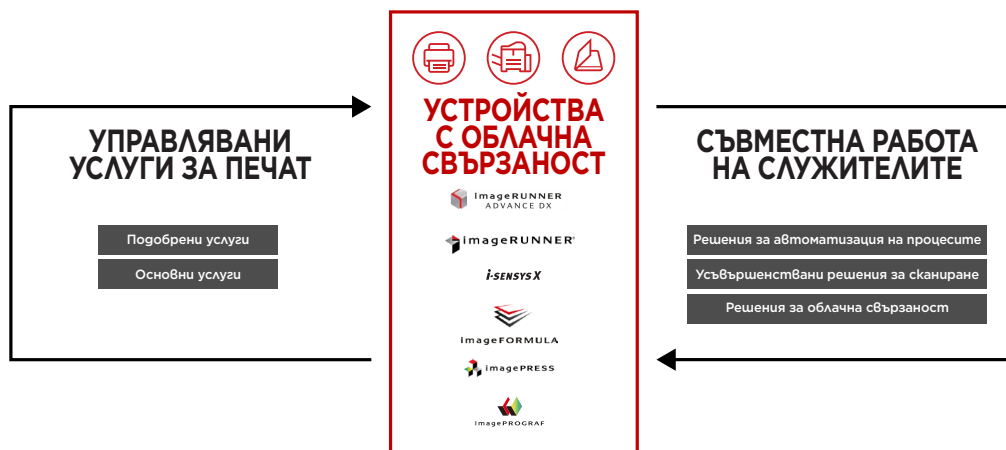
i-SENSYS X C1533P II:

- Скорост на печат: 33 ppm (A4)
- Автоматичен двустранен печат
- Съвместимост с uniFLOW
- Макс. капацитет за зареждане с хартия: 650 - 2300 листа

i-SENSYS X C1538P II:

- Скорост на печат: 38 ppm (A4)
- Автоматичен двустранен печат
- Съвместимост с uniFLOW
- Макс. капацитет за зареждане с хартия: 650 - 2300 листа

ПЕРСОНАЛИЗИРАНИ РЕШЕНИЯ, КОИТО ОТГОВАРЯТ НА ВСЯКО ПРЕДИЗВИКАТЕЛСТВО



Услугите на Canon за цифрова трансформация (DTS) обединяват водещия ни хардуер и софтуер в интегрирана технологична екосистема, предназначена да подкрепи вашия път към цифровата трансформация. Това предложение съчетава управлявани услуги за печат и решения за съвместна работа на служителите, за да ви помогне да постигнете прозрачност и контрол върху целия жизнен цикъл на документите.

ПЕЧАТАЩ МОДУЛ

Скорост на печат

i-SENSYS X C1533P II:
Едностранно: До 33 ppm (A4)
до 55 ppm (A5 хоризонтална
ориентация)
Двустранно: до 33 ppm (A4)

i-SENSYS X C1538P II:
Едностранно: До 38 ppm (A4)
до 59 ppm (A5 хоризонтална
ориентация)
Двустранно: до 38 ppm (A4)

Метод на печат

Цветен лазерен печат

Разделителна способност
на печат

До 1200 x 1200 dpi

Време за загряване

Показано съобщение за готовност за печат:
Приблиз. 2 с или по-малко след включване

Време за извеждане на
първата страница

Цвечно: приблиз. 6,3 секунди
Монохромно: приблиз. 5,3 секунди

Препоръчителен месечен
печатен обем

i-SENSYS X C1533P II: 1000 – 5000 страници
i-SENSYS X C1538P II: 1500 – 5000 страници

Максимално натоварване

i-SENSYS X C1533P II: 40 000 страници
i-SENSYS X C1538P II: 50 000 страници

Бели полета при печат

4 mm – горе, долу, ляво и дясно

Усъвършенствани функции
за печат

Криптиран защитен печат
Защитен печат
Печат от USB памет (JPEG/TIFF/PDF/XPS)
Печат на баркод
iOS: AirPrint, приложение Canon PRINT Business
Android; сертифицирано за работа с Mopria, Canon
Print Service Plug-in, приложение Canon PRINT Business
Microsoft Universal Print

РАБОТА С ПЕЧАТНИ
НОСИТЕЛИ

Зареждане на хартия
(стандартно)

Касета за 550 листа
Многофункционална тава за 100 листа

Зареждане на хартия
(опция)

Касета за 550 листа x 3 (Касета за хартия PF-D1)
Касета за 550 листа (касетно подаващо
устройство-AV1)

Максимален капацитет за
зареждане с хартия

2300 листа

Изход за хартия

200 листа

Типове печатни носители

Многофункционална тава: обикновена хартия,
рециклирана хартия, дебела хартия, тънка хартия,
цветна хартия, хартия с покритие, предварително
перфорирана, пощенска картичка, плик
Касета: обикновена хартия, рециклирана хартия,
дебела хартия, тънка хартия, етикет, цветна
хартия, хартия с покритие, предварително
перфорирана

Формат на печатните
носители

Касета (Стандартна):
A4, A5, A5 (хоризонтална ориентация), A6, B5, B6,
Letter, Executive, Statement, GLTR, 16K, потребителски
формати: мин. 101,6 x 148 mm, макс. 216,0 x 297 mm.

Многофункционална тава:
A4, A5, A5 (хоризонтална ориентация), A6, B5, B6,
Legal, Letter, Executive, Statement, OFFICIO, B-OFFICIO,
M-OFFICIO, GLTR, ILGL, GLGL, Foolscap, 16K, пощенска
картичка, плик
(COM10, Monarch, C5, DL),
Потребителски формати: мин. 76,2 x 127 mm,
макс. 216,0 x 355,6 mm

Касета (Опция):
A4, A5, A5 (хоризонтална ориентация), A6, B5, B6,
Legal, Letter, Executive, Statement, GLTR, ILGL, GLGL,
Foolscap, F4A, 16K, Потребителски формати:
мин. 101,6 x 148 mm, макс. 216,0 x 355,6 mm

Грамажи на хартията

Касета (стандартна и опционна): 60 до 163 g/m²
Многофункционална тава: 60 до 216 g/m²

Двустранен печат

Автоматичен
Касета:
A4, A5, B5, Legal, Letter, Executive, OFFICIO, B-OFFICIO,
M-OFFICIO, GLTR, ILGL, GLGL, Foolscap, F4A, 16K
Потреб. формат – мин. 148 x 210 mm макс. 216 x 355,6 mm
60 до 163 g/m²

ОБЩИ ХАРАКТЕРИСТИКИ

Захранване

220 – 240 V (±10%), 50/60 Hz (±2 Hz)

Консумирана мощност

Максимум: приблиз. 1500 W или по-малко

При работа:

i-SENSYS X C1533P II приблиз. 640 W или по-малко

i-SENSYS X C1538P II приблиз. 640 W или по-малко

Готовност: приблиз. 30,1 W или по-малко

Покой: приблиз. 0,9 W или по-малко

Типична консумация на електроенергия (TEC): ⁷

i-SENSYS X C1533P II: 0,34 kWh/седемица

i-SENSYS X C1538P II: 0,39 kWh/седемица

За подробна информация във връзка с регламента
Lot26, посетете: [http://www.canon-europe.com/For_
Work/Lot26/index.aspx](http://www.canon-europe.com/For_Work/Lot26/index.aspx)

Ниво на шума

i-SENSYS X C1533P II:

Звукова мощност²

Активност: едностранно 65 dB или по-малко (ЧБ)/65 dB
или по-малко (цветно)
Двустранно 67 dB или по-малко (ЧБ)/67 dB
или по-малко (цветно)

Готовност: 48 dB или по-малко

Звуково налягане²

Активност: едностранно 50 dB или по-малко (ЧБ)/51 dB
или по-малко (цветно)
Двустранно 52 dB или по-малко (ЧБ)/52 dB
или по-малко (цветно)

Готовност: 33 dB или по-малко

i-SENSYS X C1538P II:

Звукова мощност²

Активност: едностранно 65 dB или по-малко (ЧБ)/66 dB
или по-малко (цветно)
Двустранно 67 dB или по-малко (ЧБ)/68 dB
или по-малко (цветно)

Готовност: 48 dB или по-малко

Звуково налягане²

Активност: едностранно 50 dB или по-малко (ЧБ)/51 dB
или по-малко (цветно)
Двустранно 52 dB или по-малко (ЧБ)/52 dB
или по-малко (цветно)

Готовност: 33 dB или по-малко

458 mm x 464 mm x 388 mm

Приблиз. 25 kg

Температура: 10 до 30°C (50 до 86°F)

Влажност: 20 до 80% О.В. (без конденз)

5-редов LCD дисплей, 5 LED индикатора (онлайн,
готовност, съобщение, задача и степене на енергия),
бутони, цифрова клавиатура с 10 бутона

Размери (Ш x Д x В)

Тегло

Работна среда

Контролен панел

КОНТРОЛЕР

Честота на процесора

1,6 GHz x 2

Памет

2 GB

Съхранение

32 GB eMMC (налично място 15 GB)

Езици за принтери

UFRII (Ultra Fast Rendering), PCL5c³, PCL6, Adobe[®]
PostScript²

Шрифтове

93 PCL шрифта (93 Roman, 10 Bitmap шрифта, 2 OCR
шрифта)

Andalé Mono WT J/K/S/T (японски, корейски, опростен
и традиционен китајски)⁴⁴

Шрифтове за баркод⁴¹

136 PostScript шрифта

Интерфейс и свързване

USB 2.0 Hi-Speed, 10BASE-T/100BASE-TX/1000Base-T,
Wireless 802.11b/g/n, Директна безжична връзка

Мрежов протокол

Печат:

TCP/IP (LPD/Port9100/IPP/IPPS/FTP/WSD)

Управление:

SNMPv1, SNMPv3 (IPv4,IPv6)

Сигурност: TLS1.3, IPsec, филтриране по IP/Mac адрес,
IEEE802.1X (LAN/WLAN), SNMPv3, SSL (HTTPS, IPPS),
поддръжка на две мрежи

Сигурност (безжична връзка):

Инфраструктурен режим:

WEP (64/128 бита), WPA-PSK (TKIP/AES), WPA2-PSK
(TKIP/AES), WPA3-SAE (AES), WPA-EAP (AES),
WPA2-EAP (AES), WPA3-EAP (AES)

Режим „Точка за достъп“:
WPA2-PSK (AES)

Режим Wi-Fi Direct:
WPA2-PSK (AES)

Софтуер и управление на
принтер

Потребителски интерфейс за отдалечено
управление (RUI),

Отдалечен преглед на операциите,

Когове на отдели,

Toner Status Tool,

iW Enterprise Management Console: базиран на сървър
софтуер за централизирано управление на печатен
парк

eMaintenance: възраден RDS позволява отдалечени
eMaintenance услуги, като например отчитане на
броячите, автоматично управление на
консумативите и отдалечена диагностика.

Content Delivery System: сървърна платформа, която
позволява автоматични актуализации на фирмуера
на устройството.

uniFLOW online/uniFLOW съвместимост

Съвместими операционни
системи

Windows[®] 10/Server[®] 2022/Server[®] 2019/Server[®] 2016/Mac
OS X версия 10.13 и по-нова

Linux²/Citrix

КОНСУМАТИВИ

Касети „всичко в едно“

ТОНЕР T10 черен (13 000 страници ⁶⁾
ТОНЕР T10 циан (10 000 страници ⁶⁾
ТОНЕР T10 магента (10 000 страници ⁶⁾
ТОНЕР T10 жълт (10 000 страници ⁶⁾
ТОНЕР T10L черен (6 000 страници ⁶⁾
ТОНЕР T10L циан (5 000 страници ⁶⁾
ТОНЕР T10L магента (5 000 страници ⁶⁾
ТОНЕР T10L жълт (5 000 страници ⁶⁾

АКСЕСОАРИ/ОПЦИИ

Елементи

Касета за хартия PF-D1 (касета за 550 листа) x 3
Касетно подаващо устройство-AV1 (поставка с касета за 550 листа)
Комплект за отпечатване на баркод-D1 (позволява отпечатване на баркод)
Комплект PCL шрифтове-A1 (позволява отпечатване на Unicode символи от SAP и поддържа шрифт Andale)
Обикновена поставка-P2
Обикновена поставка-AA1
MiCard Multi (Четец за карти за идентификация с RFID или магнитни карти с uniFLOW)
MiCard Plus (Четец за карти за идентификация с RFID или магнитни карти чрез uniFLOW)

Забележки

- ^[1] Изисква се аксесоар Комплект за отпечатване на баркод-D1
^[2] Декларирана стойност за шумови емисии съгласно ISO 9296
^[3] Не е предоставен драйвер за PCL5c на Canon, но PCL5c командите се поддържат от устройството.
^[4] Изисква се аксесоар - КОМПЛЕКТ PCL ШРИФТОВЕ-A1E
^[5] Само версия за уеб разпространение. Драйверът ще бъде наличен през първата половина на 2024 г.
^[6] Според ISO/IEC 19798
^[7] Съгласно US ENERGY STAR® версия 3.2

Софтуер и решения



Съвместимост



Canon

Canon Inc.
canon.com

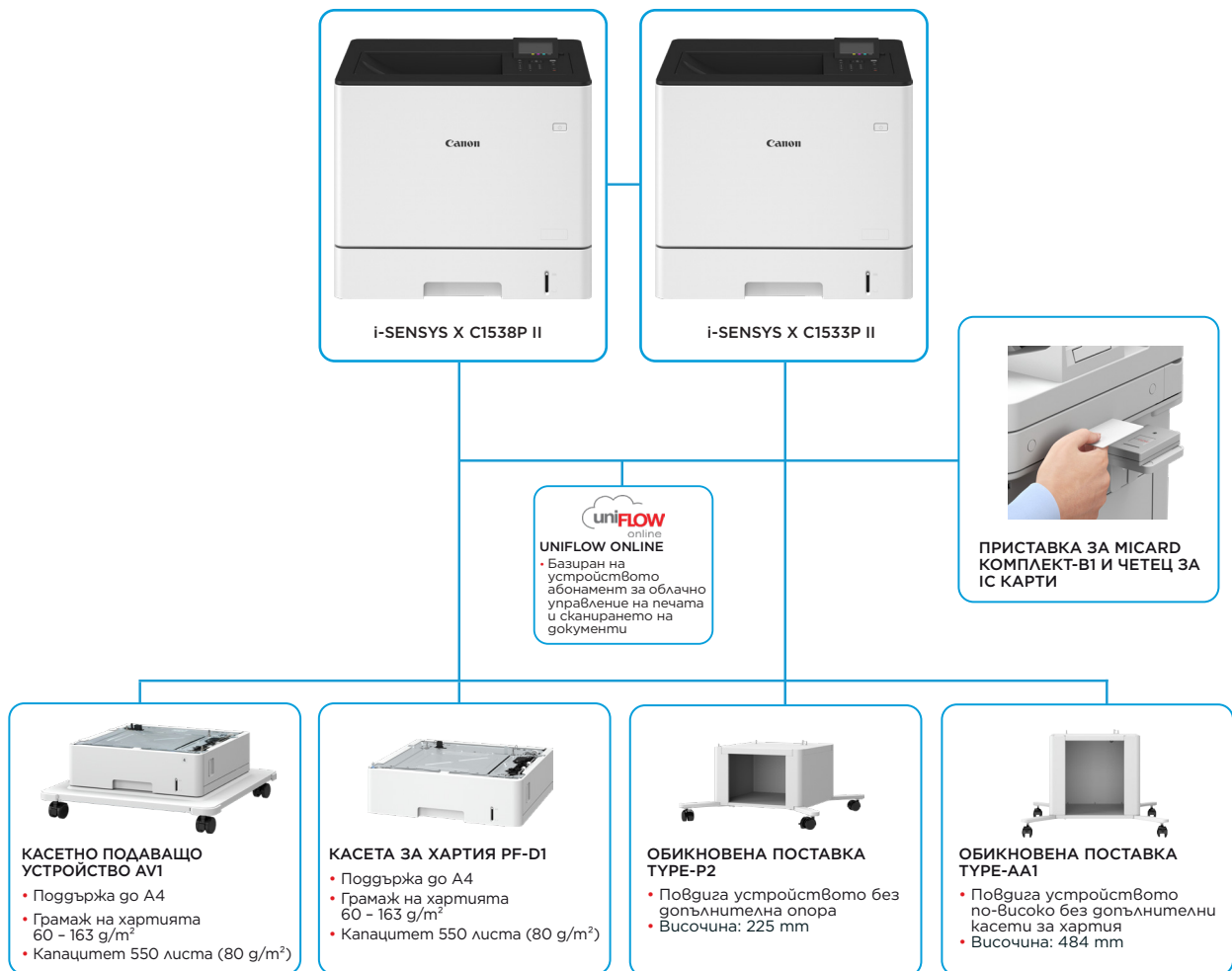
Canon Европа
canon-europe.com

Bulgarian edition
© Canon Europa N.V., 2024

Серия i-SENSYS X C1530P II

ЕДИН ОТ НАЙ-СИГУРНИТЕ, ЕКОЛОГИЧНИ И ПРОДУКТИВНИ ЕДНОФУНКЦИОНАЛНИ ПРИНТЕРИ ОТ ГАМАТА i-SENSYS X

ОСНОВНИ ОПЦИИ ЗА КОНФИГУРИРАНЕ



Тази конфигурация е само за илюстрация. За пълен списък с опции и точна информация за съвместимост, моля, направете справка с [онлайн конфигуратора на продукта](#)

Canon