



Série i-SENSYS X 1800P

IMPRIMANTES HAUTE VITESSE ET VOLUME ÉLEVÉ AVEC SÉCURITÉ RENFORCÉE



IMPRESSION
POLYVALENTE



PROTECTION CONTRE
LES MENACES



CONTRÔLE ET
MAINTENANCE



EFFICACITÉ
ACCURUE

Canon

Série i-SENSYS X 1800P

IMPRESSION POLYVALENTE

- Grâce à ses options d'impression polyvalente, dont un maximum de six configurations de bac à papier et de socle en option, l'i-SENSYS X 1800P peut fonctionner comme une imprimante de bureau classique, ou devenir une grande station de travail autonome. Prenant en charge de nombreux formats de support, elle peut être adaptée à toutes les entreprises.

PROTECTION CONTRE LES MENACES

- Des fonctions de sécurité complètes assurent une protection optimale des documents, des périphériques et du réseau. Parmi les fonctionnalités de sécurité, on trouve l'impression sécurisée cryptée, la vérification du système au démarrage et la protection du réseau.

CONTRÔLE ET MAINTENANCE

- Solutions flexibles de gestion des utilisateurs pour les administrateurs réseaux et les services informatiques. L'accès à distance aux fonctions de contrôle du périphérique, ainsi qu'à l'outil d'indication d'état du toner, réduit les temps d'arrêt.

EFFICACITÉ ACCRUE

- Imprimez de grands volumes de documents avec des cassettes papier supplémentaires en option pour une capacité maximale de 4300 feuilles.

EN BREF

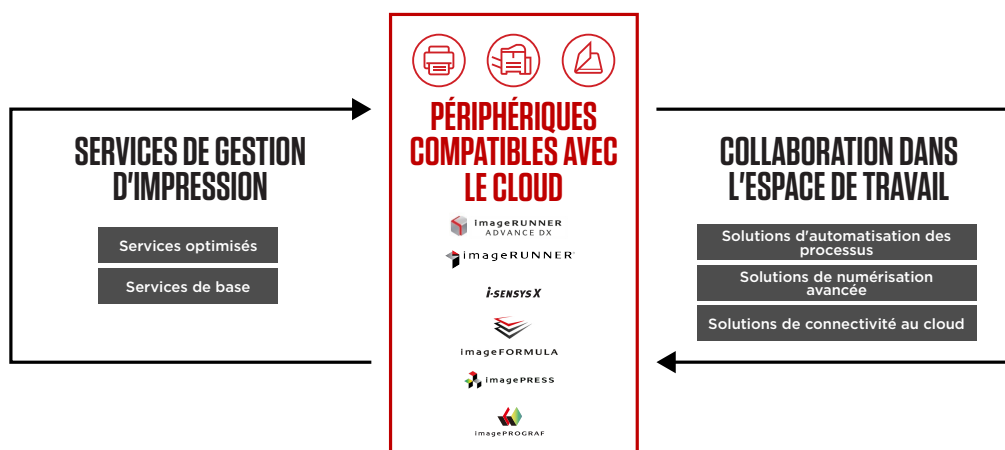
i-SENSYS X 1861P

- Vitesse d'impression : 61 ppm (A4)
- Résolution d'impression : jusqu'à 1200 x 1200 ppp
- Impression recto verso automatique
- uniFLOW Online Express
- Connectivité réseau, USB et Wi-Fi
- Alimentation papier standard : 650 feuilles

i-SENSYS X 1871P

- Vitesse d'impression : **71 ppm (A4)**
- Résolution d'impression : jusqu'à 1200 x 1200 ppp
- Impression recto verso automatique
- uniFLOW Online Express
- Connectivité réseau, USB et Wi-Fi
- Alimentation papier standard : 650 feuilles

DES SOLUTIONS SUR MESURE POUR RÉPONDRE À TOUS LES DÉFIS



Les services de transformation numérique (DTS) de Canon réunissent nos principales solutions matérielles et logicielles dans un écosystème technologique intégré, conçu pour accompagner votre transformation. Cette offre associe des solutions de services de gestion d'impression et de collaboration dans l'espace de travail pour vous aider à gagner en transparence et en contrôle sur l'ensemble du cycle de vie des documents.

Canon

CARACTÉRISTIQUES TECHNIQUES

Série i-SENSYS X 1800P

MOTEUR D'IMPRESSION

Vitesse d'impression

i-SENSYS X 1861P
Recto : jusqu'à 61 ppm (A4)
Jusqu'à 100 ppm (A5-Paysage)
Recto verso : jusqu'à 50,9 ipm (A4)

i-SENSYS X 1871P :
Recto : jusqu'à 71 ppm (A4)
Jusqu'à 115 ppm (A5-Paysage)
Recto verso : jusqu'à 58,7 ipm (A4)

Méthode d'impression

Impression monochrome par système à faisceau laser

Résolution d'impression

Jusqu'à 1200 × 1200 ppp

Temps de préchauffage

Temps d'affichage du message indiquant que l'appareil est prêt pour l'impression :
Env. 2 secondes maximum à partir de la mise sous tension

Temps de sortie de la première page

Noir et blanc : environ 4,9 secondes

Volume d'impression mensuel recommandé

i-SENSYS X 1861P : 3000 à 16.000 pages
i-SENSYS X 1871P : 4000 à 20.000 pages

Cycle de travail

i-SENSYS X 1861P : 420.000 pages maximum¹
i-SENSYS X 1871P : 450.000 pages maximum¹

Marges d'impression

5 mm haut, bas, gauche, droite

Fonctions d'impression avancées

Impression sécurisée
Impression à partir d'une clé USB (JPEG/TIFF/PDF/XPS)
Impression de codes-barres²
IOS : AirPrint, application Canon PRINT Business
Android : certifié Mopria, plug-in de service d'impression Canon, application Canon PRINT Business
Impression universelle Microsoft

GESTION DES SUPPORTS

Chargement papier (standard)

Cassette 550 feuilles
Bac multifonctions de 100 feuilles

Chargeur papier (en option)

4 cassettes de 550 feuilles (chargeur de papier PF-J1)
Cassette de 2000 feuilles (magasin papier PD-H1)
Cassettes de 75 feuilles (chargeur d'enveloppes EF-B1)

Capacité papier maximum en entrée

4300 feuilles

Sortie papier

500 feuilles

Types de supports

Bac multifonction : Papier ordinaire, Papier recyclé, Papier épais, Papier fin, Papier couleur, Papier couché, Pré-perforé, En-tête, Carte postale, Enveloppe
Cassette : Papier ordinaire, Papier recyclé, Papier épais, Papier fin, Étiquette, Papier couleur, Papier couché, Pré-perforé, En-tête

Taille des supports

Cassette (standard) :
A4, A5, A5 (Paysage), A6, B5, B6, Légal, Lettre, Executive, Statement, OFFICIO, B-OFFICIO, M-OFFICIO, GLTR, ILGL, GLGL, Foolsap, Formats personnalisés : 99 × 148 mm (min.) à 216,0 × 355,6 mm (max.).

Bac multifonctions :
A4, A5, A5 (Paysage), A6, B5, B6, Légal, Lettre, Executive, Statement, OFFICIO, B-OFFICIO, M-OFFICIO, GLTR, ILGL, GLGL, Foolsap, Index, Enveloppe (COM10, No10, Monarch, C5, DL), Formats personnalisés : 76,2 × 127 mm (min.) à 216,0 × 355,6 mm (max.).

Cassette (en option) :
A4, A5, A5 (Paysage), A6, B5, B6, Légal, Lettre, Executive, Statement, OFFICIO, B-OFFICIO, M-OFFICIO, GLTR, ILGL, GLGL, Foolsap, Formats personnalisés : 99 × 148 mm (min.) à 216,0 × 355,6 mm (max.).

Chargeur d'enveloppes (en option) :
Enveloppe (COM10, No10, Monarch, C5, DL)

Grammages supportés

Cassette (standard et optionnelle) : 60 à 135 g/m²
Chargeur d'enveloppes (en option) : 80 à 100 g/m²
Bac multifonctions : 60 à 199 g/m²

Impression recto verso

Automatique
Cassette :
A4, A5, B5, Légal, Lettre, Executive, OFFICIO, B-OFFICIO, M-OFFICIO, GLTR, ILGL, GLGL, Foolsap, F4A, 16K
Format personnalisé : min. 148 × 210 mm ;
max. 216 × 355,6 mm
60 à 120 g/m²

CARACTÉRISTIQUES GÉNÉRALES

Type d'alimentation

220 à 240 V (± 10 %) 50/60 Hz (± 2 Hz)

Consommation électrique

Maximum : environ 1500 W maximum
En fonctionnement : environ 771,49 W maximum
En attente : environ 13,69 W maximum
En veille : environ 1,0 W maximum
Consommation réelle d'électricité (TEC) :
1861P = 0,61kWh/semaine⁸
1871P = 0,73kWh/semaine⁸
Pour en savoir plus sur la réglementation du lot 26, rendez-vous sur : http://www.canon-europe.com/For_Work/Lot26/index.aspx.

Niveau sonore

i-SENSYS X 1861P :
Puissance sonore²
En fonctionnement : recto 70 dB maximum
recto verso 71 dB maximum

En veille : inaudible⁹
Pression sonore³
En fonctionnement : 55 dB maximum
En veille : inaudible⁹

i-SENSYS X 1871P
Puissance sonore²
En fonctionnement : 72 dB maximum
En veille : inaudible⁹
Pression sonore³
En fonctionnement : 56 dB maximum
En veille : inaudible⁹

Dimensions (L × P × H)

Poids

430 mm × 465 mm × 370 mm

Environnement d'utilisation

Env. 20 kg
Température : 10 à 30 °C
Humidité : 20 à 80 % (sans condensation)

Panneau de contrôle

Écran LCD de 5 lignes, 5 LED (En ligne, Prêt, Message, Tâche et Economiseur d'énergie), boutons, pavé numérique à 10 touches

CONTRÔLEUR

Vitesse du processeur

1,6GHz x 2

Mémoire

2 Go

Stockage

eMMC de 32 Go (espace disponible 15 Go)

Langages d'impression

UFRII (Ultra Fast Rendering), PCL5e⁴, PCL6, Adobe® PostScript3

Polices

93 polices PCL
(93 polices Roman, 10 polices Bitmap, 2 polices OCR)
Andalé Mono WT J/K/S/T (japonais, coréen, chinois simplifié et chinois traditionnel)⁵
Polices de code-barres²
136 polices PostScript

Interface et connectivité

USB 2.0 Haute Vitesse, 10BASE-T/100BASE-TX/1000Base-T, 802.11b/g/n sans fil, connexion directe sans fil

Protocole réseau

Impression : TCP/IP (LPD / PORT9100 / IPP / IPPS / FTP / WSD)
Gestion : SNMPv1, SNMPv3 (IPv4, IPv6)
Sécurité : TLS 1.3, IPsec, filtrage d'adresses IP/Mac, IEEE802.1X, SNMPv3, SSL (HTTPS, IPPS), prise en charge double réseau
Sécurité (sans fil) :
Mode infrastructure :
WEP (64/128 bit), WPA-PSK (TKIP/AES), WPA2-PSK (TKIP/AES), WPA3-SAE (AES), WPA-EAP (AES), WPA2-EAP (AES), WPA3-EAP (AES)
Mode point d'accès :
WPA2-PSK (AES)
Mode Wi-Fi Direct :
WPA2-PSK (AES)

Gestion du logiciel et de l'imprimante

Interface utilisateur distante (RUI),
Gestion d'ID de service,
Outil d'indication d'état du toner,
Console de gestion pour entreprise iW : logiciel serveur pour la gestion centralisée d'un parc d'équipements
eMaintenance : le système RDS intégré permet l'exécution de services eMaintenance tels que l'extraction des relevés, la gestion automatique des consommables et les évaluations à distance.
Système de diffusion de contenu : la plate-forme serveur permet la mise à jour automatique du micrologiciel du périphérique.
Compatibilité uniFLOW Online / uniFLOW Online Express / uniFLOW

Compatibilité avec les systèmes d'exploitation

Windows® 11 / Windows® 10 / Windows® 8.1 / Server® 2022 / Server® 2019 / Server® 2016 / Server® 2012R2 / Server® 2012 / Mac OS X version 10.12 et versions ultérieures
Linux®

CONSOMMABLES

Cartouches Tout-en-Un

TONER T15 noir (42.000 pages⁷)

ACCESSOIRES/OPTIONS

Éléments

4 chargeurs de papier PF-J1 (cassette 550 feuilles)
Magasin papier PD-H1 (magasin à cassettes de 2000 feuilles)
Chargeur d'enveloppes EF-B1 (cassette du chargeur d'enveloppes)
Kit d'impression de codes-barres D1 (active la capacité d'impression de codes-barres)
Jeu de polices PCL A1 (active la capacité d'impression Unicode sur SAP et prend en charge la police Andalé)⁶
MiCard Multi (lecteur de carte pour identification avec cartes RFID ou magnétiques avec uniFLOW)
MiCard Plus (lecteur de carte pour identification avec cartes RFID ou magnétiques avec uniFLOW)

Notes:

¹ Le cycle de travail s'entend comme le nombre maximum de pages imprimées pour un mois particulier de forte activité. Tout usage dépassant le cycle de travail recommandé peut affecter la durée de vie du produit.

² Accessoire requis : kit d'impression de codes-barres D1

³ Émission de bruit conforme à la norme ISO 9296

⁴ Le pilote Canon PCL5e n'est pas fourni, cependant le périphérique prend en charge les commandes PCL5e.

⁵ Accessoire requis : SET DE POLICES PCL A1E

⁶ Distribution Internet uniquement. Le pilote sera disponible durant la deuxième partie de l'année 2022

⁷ Selon la norme ISO/IEC 19752

⁸ Selon US ENERGY STAR® version 3.0.

⁹ L'adjectif « inaudible » signifie que le niveau d'émission de pression sonore pour un spectateur est inférieur à la norme absolue du bruit de fond conformément à la norme ISO 7779

Logiciels et solutions



Compatibilité



Canon

Canon Inc.
canon.com

Canon Europe
canon-europe.com

French edition
© Canon Europa N.V., 2022