



Série i-SENSYS X 1440i

TRANSFORMEZ VOS PROCESSUS D'IMPRESSION ET DE NUMÉRISATION AVEC DES APPAREILS MULTIFONCTIONS COMPACTS ET PUISSANTS



PRODUCTIVITÉ



SÉCURITÉ



CONNECTIVITÉ



DESIGN COMPACT



CONTRÔLE ET
MAINTENANCE



DÉVELOPPEMENT
DURABLE

Canon

Série i-SENSYS X 1440i

PRODUCTIVITÉ

- Écran intuitif avec fonctionnement « comme sur une tablette »
- Vitesses d'impression et de numérisation rapides
- Impression recto verso automatique
- Alimentation papier jusqu'à 900 feuilles

CONNECTIVITÉ

- Connectez-vous au cloud directement à partir du périphérique pour des solutions de stockage simples ou via uniFLOW Online de Canon pour des flux de numérisation avancés et sécurisés
- Imprimez et numérisez depuis un appareil mobile, où que vous soyez

CONTRÔLE ET MAINTENANCE

- Gestion de sortie basée sur le cloud, pour un contrôle centralisé
- Solutions flexibles de gestion des utilisateurs
- Accès à distance aux fonctions de contrôle de l'appareil
- L'indication d'état du toner permet d'anticiper le changement de consommable

SÉCURITÉ

- L'authentification utilisateur intégrée sécurise l'accès à l'appareil
- La fonctionnalité d'impression sécurisée cryptée empêche toute personne non autorisée de visionner les documents imprimés
- Le format PDF crypté protège vos documents
- La vérification du système au démarrage assure l'intégrité du périphérique

DESIGN COMPACT

- Faible encombrement, idéal pour toute configuration de bureau
- Cartouche tout-en-un avec un rendement du toner plus important
- Cassettes en option pour une capacité d'alimentation étendue
- Accès facile pour le remplacement des consommables

DÉVELOPPEMENT DURABLE

- La faible consommation électrique typique (TEC) réduit la consommation électrique pour économiser de l'énergie et réduire les coûts de fonctionnement
- Le mode veille et le toner à point de fusion faible réduisent encore plus la consommation électrique
- L'impression recto verso automatique permet de réduire le gaspillage de papier

EN BREF

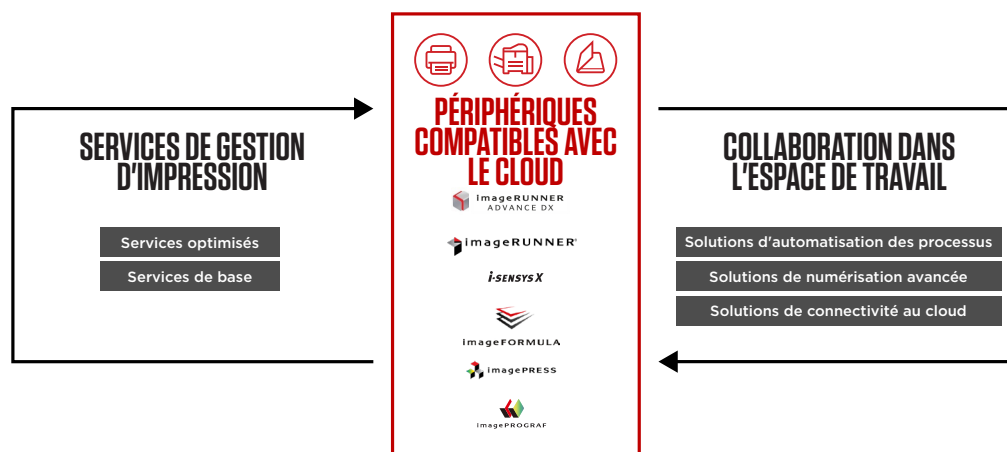
i-SENSYS X 1440iF :

- Impression, copie, numérisation, envoi et **télécopie**
- Écran tactile LCD TFT de 12,7 cm/5 pouces
- Vitesse d'impression : 40 ppm (A4)
- Impression recto verso automatique
- Vitesse de numérisation : jusqu'à 100 ipm
- Compatibilité uniFLOW
- Connectivité réseau, Wi-Fi, USB et par QR code
- Capacité d'alimentation papier maximum : 900 feuilles

i-SENSYS X 1440i :

- Impression, copie, numérisation et envoi
- Écran tactile LCD TFT de 12,7 cm/5 pouces
- Vitesse d'impression : 40 ppm (A4)
- Impression recto verso automatique
- Vitesse de numérisation : jusqu'à 100 ipm
- Compatibilité uniFLOW
- Connectivité réseau, Wi-Fi, USB et par QR code
- Capacité d'alimentation papier maximum : 900 feuilles

DES SOLUTIONS SUR MESURE POUR RÉPONDRE À TOUS LES DÉFIS



Les services de transformation numérique (DTS) de Canon réunissent nos principales solutions matérielles et logicielles dans un écosystème technologique intégré, conçu pour accompagner votre transformation. Cette offre associe des solutions de services de gestion d'impression et de collaboration dans l'espace de travail pour vous aider à gagner en transparence et en contrôle sur l'ensemble du cycle de vie des documents.

CARACTÉRISTIQUES TECHNIQUES

Série i-SENSYS X 1440i

NOM DU PRODUIT

Type d'appareil

Fonctions disponibles

Multifonction laser noir et blanc
i-SENSYS X 1440iF : impression, copie, numérisation et télécopie
i-SENSYS X 1440i : impression, copie, numérisation

IMPRIMANTE

Vitesse d'impression

Recto verso : jusqu'à 40 ppm (A4)
jusqu'à 65,4 ppm (A5-Paysage)
Recto verso : jusqu'à 33,6 ipm (A4)

Méthode d'impression

Impression monochrome par système à faisceau laser

Résolution d'impression

Jusqu'à 1200 × 1200 ppp

Temps de préchauffage

Env. 14 secondes maximum à partir de la mise sous tension

Temps de sortie de la première impression

Environ 5,0 secondes

Langages d'impression

UFRII, PCL 5e², PCL6, Adobe® PostScript3

Polices

93 polices PCL
136 polices PostScript

Marges d'impression

5 mm haut, bas, gauche, droite
10 mm haut, bas, gauche et droite (enveloppe)

Mode économie d'encre

Oui

Fonctions d'impression avancées

Impression sécurisée cryptée
Impression sécurisée
Impression à partir d'une clé USB (JPEG/TIFF/PDF)
Impression depuis le Cloud¹ : uniFLOW Online, Dropbox, GoogleDrive, OneDrive (PDF/JPEG)
Prise en charge de la solution d'impression universelle Microsoft
Impression de codes-barres³
iOS : AirPrint, application Canon PRINT Business
Android ; certifié Mopria, application Canon PRINT Business, plug-in de service d'impression Canon

COPIEUR

Vitesse de copie

Recto (A4) : jusqu'à 40 ppm
Recto verso (A4) : jusqu'à 33,6 ppm

Temps de sortie de la première copie

Env. 6,1 secondes maximum

Résolution de copie

Jusqu'à 600 × 600 ppp

Modes de copie

Texte, Texte/Photo (par défaut), Texte/Photo (qualité supérieure), Photo

Copie recto verso

Copie de documents recto verso en recto verso (automatique)

Copies multiples

Jusqu'à 999 copies

Réduction / Agrandissement

25 à 400 % par incréments de 1 %

Autres caractéristiques

Effacement du cadre, assemblage, 2-en-1, 4-en-1, copie de cartes d'identité

SCANNER

Type

Couleur

Résolution de numérisation

Optique : jusqu'à 600 × 600 ppp

Vitesse de numérisation

Améliorée : jusqu'à 9600 × 9600 ppp
Recto noir et blanc : 50 ipm (300 × 300 ppp)
Recto couleur : 40 ipm (300 × 300 ppp)
Recto verso noir et blanc : 100 ipm (300 × 300 ppp)
Recto verso couleur : 80 ipm (300 × 300 ppp)
Recto noir et blanc : 40 ipm (300 × 600 ppp)
Recto couleur : 20 ipm (300 × 600 ppp)
Recto verso noir et blanc : 80 ipm (300 × 600 ppp)
Recto verso couleur : 40 ipm (300 × 600 ppp)
24 bits/24 bits (entrée/sortie)

Profondeur de numérisation de couleur

256 niveaux

Niveaux de gris

TWAIN, WIA, ICA

Compatibilité

216 mm

Largeur de numérisation max.

TIFF/JPEG/PDF/Compact PDF/PDF consultable/
PDF crypté⁴/PDF (signature numérique)⁴/PDF A-1b

Numérisation vers messagerie

TIFF/JPEG/PDF/Compact PDF/PDF consultable/
PDF crypté⁴/PDF (signature numérique)⁴/PDF A-1b

Numérisation vers PC

TIFF/JPEG/PDF/Compact PDF/PDF consultable/
PDF crypté⁴/PDF (signature numérique)⁴/PDF A-1b

Numérisation vers clé USB

TIFF/JPEG/PDF/Compact PDF/PDF consultable/
PDF crypté⁴/PDF (signature numérique)⁴/PDF A-1b

Numérisation vers FTP

TIFF/JPEG/PDF/Compact PDF/PDF consultable/
PDF crypté⁴/PDF (signature numérique)⁴/PDF A-1b

Numérisation vers le Cloud¹

TIFF/JPEG/PDF/PNG⁵

iFAX

ITU-T.37

Télécopie

i-SENSYS 1440iF uniquement

Débit du modem

33,6 kbit/s (jusqu'à 3 secondes/page⁶)

Mode de réception

Télécopie uniquement, commutation auto. fax/tél., mode répondeur, réception manuelle

Résolution télécopieur

Standard : 200 × 100 ppp
Fine : 200 × 200 ppp
Super fine : 200 × 400 ppp
Ultra fine : 400 × 400 ppp

Mémoire de télécopie

Jusqu'à 512 pages⁶

Numérotation rapide

Numérotation groupée/destinations

Jusqu'à 281 numérotations

Diffusion séquentielle

299 numérotations max. / 299 destinations max.

Sauvegarde de mémoire

310 destinations maximum

Télécopie recto verso

Sauvegarde de mémoire télécopie en continu (sur mémoire flash)

Autres caractéristiques

Oui (émission et réception)

GESTION DES SUPPORTS

Type de scanner

Vitre, Chargeur automatique recto verso (en un seul passage)

Chargement papier (standard)

Cassette 250 feuilles

Chargeur papier (en option)

Bac multifonctions de 100 feuilles

Capacité papier maximum en entrée

Cassette 550 feuilles

Sortie papier

900 feuilles

Types de supports

150 feuilles

Taille des supports

Papier ordinaire, papier recyclé, papier épais, papier fin, étiquette, carte postale, enveloppe

Grammages supportés

Cassette (standard ou optionnelle) :

A4, A5, A5 (Paysage), A6, B5, Légal, Lettre, Executive, Statement, OFFICIO, B-OFFICIO, M-OFFICIO, GLTR, GLGL, Foolsap, 16K, Fiche, Enveloppe (COM10, Monarch, C5, DL), Formats personnalisés :

105 x 148 mm (min.) à 216 x 355,6 mm (max.).

Bac multifonctions :

A4, A5, A5 (Paysage), A6, B5, Légal, Lettre, Executive, Statement, OFFICIO, B-OFFICIO, M-OFFICIO, GLTR, GLGL, Foolsap, 16K, Fiche, Enveloppe (COM10, Monarch, C5, DL), Formats personnalisés :

76,2 x 127 mm (min.) à 216 x 355,6 mm (max.).

Chargeur automatique de documents :

A4, A5, A6, B5, Légal, Lettre, Statement, Formats personnalisés : 48 × 85,0 mm (min.) à 216 × 355,6 mm (max.)

Cassette (standard et optionnelle) : 60 à 120 g/m²

Bac multifonctions : 60 à 199 g/m²

Chargeur automatique de documents : 50 à 105 g/m²

A4, Légal, Lettre, OFFICIO, B-OFFICIO, M-OFFICIO, GLGL, Foolsap Format personnalisé : min.

210 x 279,4 mm à max. 216 x 355,6 mm 60 à 120 g/m²

INTERFACE ET LOGICIELS

Type d'interface

USB 2.0 Haute Vitesse, 10BASE-T/100BASE-TX/1000Base-T, 802.11b/g/n sans fil, connexion directe sans fil

Compatibilité avec les systèmes d'exploitation

Windows® 11 / Windows® 10 / Server® 2022 / Server® 2019 / Server® 2016 / Server® 2012R2 / Server® 2012

Mac OS X version 10.13 et ultérieures

Linux⁷

Protocole réseau

Impression :

TCP/IP (LPD/Port9100/IPP/IPPS/WSD)

Numérisation :

Numérisation « Push » : fichier : FTP (TCP/IP), SMB 3.0 (TCP/IP)

Messagerie électronique/l-Fax : SMTP (envoi), POP3 (réception)

Numérisation « Pull » : TCP/IP

Gestion du logiciel et de l'imprimante

Gestion :

SNMPv1, SNMPv3 (IPV4, IPV6)

Sécurité :

TLS 1.3, IPsec, filtrage des adresses IP, IEEE802.1X, SNMPv3, SSL (HTTPS, IPPS)

Sécurité (sans fil) :

Mode infrastructure :

WEP (64/128 bits), WPA-PSK (TKIP/AES), WPA2-PSK (TKIP/AES), WPA-EAP (AES), WPA2-EAP (AES)

Mode point d'accès :

WPA2-PSK (AES)

MF Scan Utility,

Interface Utilisateur Distant (RUI),

Logiciel d'utilisation à distance,

Gestion d'ID de service,

Outil d'indication d'état du toner,

Console de gestion pour entreprise iW : logiciel serveur pour la gestion centralisée d'un parc d'équipements

eMaintenance : le système RDS intégré permet l'exécution de services eMaintenance tels que l'extraction des relevés, la gestion automatique des consommables et les évaluations à distance.

Compatibilité avec le gestionnaire de connexion universelle/uniFLOW online/uniFLOW online Express/uniFLOW

Bibliothèque d'applications

CARACTÉRISTIQUES TECHNIQUES

Série i-SENSYS X 1440i

CARACTÉRISTIQUES GÉNÉRALES

Volume d'impression mensuel recommandé	750 à 4000 pages par mois
Taux d'utilisation	80.000 pages par mois maximum ⁸
Vitesse du processeur	1200 MHz
Mémoire	1 Go
Stockage	eMMC de 4 Go
Panneau de contrôle	Écran tactile couleur LCD de 12,7 cm
Dimensions avec bacs (L x P x H)	420 mm x 460 mm x 375 mm
Espace requis pour l'installation (L x P x H)	689 mm x 1081 mm x 824 mm
Poids	Env. 15,6 Kg
Environnement d'utilisation	Température : 10 à 30 °C Humidité : 20 à 80 % (sans condensation)
Alimentation	220 à 240 V (±10 %) 50/60 Hz (±2 Hz)
Consommation	Maximum : environ 1280 W Impression active : env. 480 W En attente : environ 8 W Mode veille : environ 0,9 W Consommation électrique typique (TEC) : 0,32 kWh/semaine ² Pour en savoir plus sur la réglementation du lot 26, rendez-vous sur : http://www.canon-europe.com/For_Work/Lot26/index.aspx
Niveaux de bruit	Pression sonore ⁹ : En fonctionnement : 53 dB En veille : inaudible ¹⁰ Puissance sonore ⁹ : En fonctionnement : recto verso 68 dB / recto 67 dB En veille : inaudible ¹⁰

CONSOMMABLES

Cartouches TONER T13 (10.600 pages¹¹)

ACCESSOIRES/OPTIONS

Éléments

i-SENSYS X 1440iF :
Module de chargement de cassettes AH1 (cassette 550 feuilles)
Cordon long kit TÉL 6 (combiné téléphonique)
Kit d'impression de codes-barres E1E
MiCard Multi (lecteur de carte pour identification avec cartes RFID ou magnétiques avec uniFLOW)
MiCard Plus (lecteur de carte pour identification avec cartes RFID ou magnétiques avec uniFLOW)
Kit d'accessoires pour MiCard B1
Kit de sécurisation PDF E1

i-SENSYS X 1440i :
Module de chargement de cassettes AH1 (cassette 550 feuilles)
Kit d'impression de codes-barres E1E
MiCard Multi (lecteur de carte pour identification avec cartes RFID ou magnétiques avec uniFLOW)
MiCard Plus (lecteur de carte pour identification avec cartes RFID ou magnétiques avec uniFLOW)
Kit d'accessoires pour MiCard B1
Kit de sécurisation PDF E1

Notes:

- ^[1] Abonnement à uniFLOW Online et/ou à un service cloud tiers requis.
- ^[2] Le pilote Canon PCL5e n'est pas fourni, cependant le périphérique prend en charge les commandes PCL5e.
- ^[3] Accessoire requis : kit d'impression de codes-barres E1E
- ^[4] Accessoire requis : kit de sécurisation PDF E1
- ^[5] Numérisation par MF Scan Utility ou application Canon PRINT Business
- ^[6] En fonction du classement standard ITU-T n° 1
- ^[7] Distribution Internet uniquement. Linux prend uniquement en charge l'impression.
- ^[8] Le taux d'utilisation est défini comme le nombre maximum de pages imprimées pour un mois particulier de forte activité. Tout usage dépassant le taux d'utilisation recommandé peut affecter la durée de vie du produit.
- ^[9] Émission de bruit conforme à la norme ISO 9296
- ^[10] L'adjectif « inaudible » signifie que le niveau d'émission de pression sonore pour un spectateur est inférieur à la norme absolue du bruit de fond conformément à la norme ISO 7779
- ^[11] Selon la norme ISO/IEC 19752
- ^[12] Selon US ENERGY STAR® version 3.0.

Logiciels et solutions



Compatibilité



Canon

Canon Inc.
canon.com

Canon Europe
canon-europe.com

French edition
© Canon Europa N.V., 2024