



Série i-SENSYS X 1238P II

IMPRIMANTE MONOCHROME SIMPLE FONCTION POUR LES ENVIRONNEMENTS EXIGEANTS

Imprimantes laser A4 polyvalentes en noir et blanc pour s'intégrer dans tous les environnements de bureau



PRODUCTIVITÉ



**CONTRÔLE ET
MAINTENANCE**



CONNECTIVITÉ



DESIGN COMPACT



SÉCURITÉ



**DÉVELOPPEMENT
DURABLE**

Canon

Série i-SENSYS X 1238P II

PRODUCTIVITÉ

- Contrôle intuitif avec écran LCD 5 lignes ou écran tactile couleur 12,7 cm / 5 pouces *
- Vitesses d'impression élevées
- Impression recto verso en standard
- Écran personnalisable avec la bibliothèque d'applications*

SÉCURITÉ

- L'authentification utilisateur intégrée sécurise l'accès à l'appareil
- L'impression sécurisée empêche toute personne non autorisée de visionner les documents imprimés
- La vérification du système au démarrage assure l'intégrité du périphérique

CONNECTIVITÉ

- Connectez-vous au cloud directement à partir de l'appareil pour des solutions de stockage simples ou via uniFLOW Online* de Canon
- Prise en charge d'Apple Air Print, de Mopria et de l'application Canon PRINT Business
- Imprimez directement depuis une clé USB

DESIGN COMPACT

- L'encombrement et le poids réduits s'adaptent à toutes les configurations de bureau
- Ajoutez des cassettes supplémentaires pour étendre la capacité d'alimentation sans faire de compromis sur la taille de l'appareil
- Peu encombrante, la cartouche de toner tout-en-un dure plus longtemps

CONTRÔLE ET MAINTENANCE

- Solutions flexibles de gestion des utilisateurs pour les gestionnaires d'entreprise et les services informatiques
- Accès à distance aux fonctions de contrôle de l'appareil
- L'indication d'état du toner permet d'anticiper le changement de consommable

DÉVELOPPEMENT DURABLE

- La faible consommation réelle d'électricité (TEC) réduit la consommation électrique pour économiser de l'énergie et réduire les coûts de fonctionnement
- Le mode veille et le toner à point de fusion faible réduisent encore plus la consommation électrique
- L'impression recto verso automatique réduit l'utilisation de papier

*Disponible uniquement avec l'i-SENSYS X 1238P

EN BREF

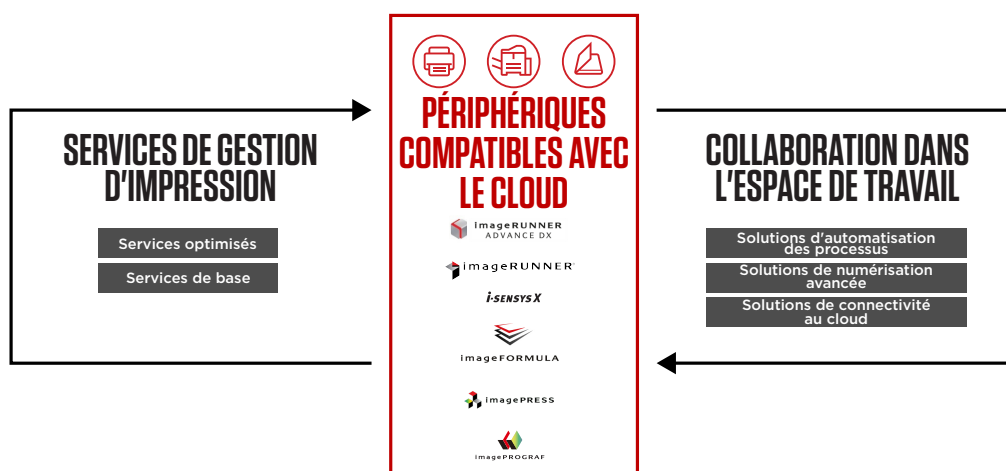
i-SENSYS X 1238Pr II

- Écran LCD de 5 lignes
- Vitesse d'impression : 38 ppm (A4)
- Résolution d'impression : jusqu'à 1200 x 1200 ppp
- Impression recto verso automatique
- Connectivité réseau, USB et Wi-Fi
- Capacité d'alimentation papier maximum : 900 feuilles

i-SENSYS X 1238P II

- **Écran tactile LCD TFT de 12,7 cm/5 pouces**
- Vitesse d'impression : 38 ppm (A4)
- Résolution d'impression : jusqu'à 1200 x 1200 ppp
- Impression recto verso automatique
- Connectivité réseau, USB, Wi-Fi et par **code QR**
- **Compatibilité uniFLOW**
- **Impression directe depuis le Cloud (Dropbox, GoogleDrive, OneDrive)**
- Capacité d'alimentation papier maximum : 900 feuilles

DES SOLUTIONS SUR MESURE POUR RÉPONDRE À TOUS LES DÉFIS



Les services de transformation numérique (DTS) de Canon réunissent nos principales solutions matérielles et logicielles dans un écosystème technologique intégré, conçu pour accompagner votre transformation. Cette offre associe des solutions de services de gestion d'impression et de collaboration dans l'espace de travail pour vous aider à gagner en transparence et en contrôle sur l'ensemble du cycle de vie des documents.

Canon

CARACTÉRISTIQUES TECHNIQUES

Série i-SENSYS X 1238P II

MOTEUR D'IMPRESSION

Vitesse d'impression

Recto : jusqu'à 38 ppm (A4)
Jusqu'à 63,1 ppm (A5-Paysage)
Recto verso : jusqu'à 31,9 ipm (A4)

Méthode d'impression

Impression monochrome par système à faisceau laser

Résolution d'impression

Jusqu'à 1200 × 1200 ppp

Temps de préchauffage

Env. 14 secondes maximum à partir de la mise sous tension

Temps de sortie de la première page

Environ 5,5 secondes maximum

Volume d'impression mensuel recommandé

750 à 4000 pages par mois

Cycle de travail

80.000 pages

Marges d'impression

5 mm haut, bas, gauche, droite

Fonctions d'impression avancées

Impression sécurisée
Impression à partir d'une clé USB (JPEG/TIFF/PDF)**
Impression de codes-barres¹
Impression depuis le Cloud* : uniFLOW Online, Dropbox, GoogleDrive, OneDrive (PDF/JPEG)
iOS : AirPrint, application Canon PRINT Business
Android : certifié Mopria, application Canon PRINT Business, plug-in de service d'impression Canon
**1238P II uniquement. Abonnement à uniFLOW Online ou à des services tiers requis

GESTION DES SUPPORTS

Chargement papier (standard)

Cassette 250 feuilles
Bac multifonctions de 100 feuilles

Chargeur papier (en option)

Cassette 550 feuilles

Sortie papier

150 feuilles

Types de supports

Papier ordinaire, papier recyclé, papier épais, papier fin, étiquette, carte postale, enveloppe

Taille des supports

Cassette (standard ou optionnelle) :
A4, A5, A5 (Paysage), A6, B5, Légal, Lettre, Executive, Statement, OFFICIO, B-OFFICIO, M-OFFICIO, GLTR, GLGL, Foolscap, 16K,
Formats personnalisés : min. 105 x 148 mm à max. 216 x 355,6 mm

Bac multifonctions :
A4, A5, A5 (Paysage), A6, B5, Légal, Lettre, Executive, Statement, OFFICIO, B-OFFICIO, M-OFFICIO, GLTR, GLGL, Foolscap, 16K, Fiche, Enveloppe (COM10, C5, DL)
Formats personnalisés : min 76,2 x 127 mm Max. 216,0 x 355,6 mm.

Grammages supportés

Cassette (standard et optionnelle) : 60 à 120 g/m²
Bac multifonctions : 60 à 163 g/m²

Impression recto verso

A4, Légal, Lettre, OFFICIO, B-OFFICIO, M-OFFICIO, GLGL, Foolscap
Format personnalisé - min. 210 x 279,4 mm
Max. 216 x 355,6 mm
60 à 120 g/m²

CARACTÉRISTIQUES GÉNÉRALES

Alimentation

220 à 240 V (±10 %) 50/60 Hz (±2 Hz)

Consommation électrique

Maximum : environ 1330 W.
En veille : environ 9 W
En veille prolongée : environ 0,9 W
Consommation électrique typique (TEC) :
1238P II : 0,33 kWh/semaine⁷
1238Pr II : 0,32 kWh/semaine⁷
Pour en savoir plus sur la réglementation du lot 26, rendez-vous sur : http://www.canon-europe.com/For_Work/Lot26/index.aspx

Niveau sonore

Pression sonore² :
En fonctionnement : 54 dB
En veille : inaudible³

Puissance sonore² :
En fonctionnement : 68 dB
En veille : inaudible³

Dimensions (L × P × H)

1238P II : 438 mm x 373 mm x 312 mm
1238Pr II : 401 mm x 373 mm x 250 mm

Poids

1238P II : environ 9,2 kg
1238Pr II : environ 8,8 kg

Environnement d'utilisation

Température : 10 à 30 °C
Humidité : 20 à 80 % (sans condensation)

Panneau de contrôle

1238P II : écran tactile couleur LCD de 12,7 cm.
1238Pr II : écran LCD de 5 lignes, 3 LED (Tâche, Erreur, Economiseur d'énergie), boutons, pavé numérique à 10 touches

CONTRÔLEUR

Vitesse du processeur

800 MHz x 2

Mémoire

1 Go

Langages d'impression

UFRII, PCL 5e⁴, PCL6, Adobe® PostScript3

Polices

93 polices PCL, 136 polices PS

Interface et connectivité

USB 2.0 Haute Vitesse, 10BASE-T/100BASE-TX/1000Base-T, 802.11b/g/n sans fil, connexion directe sans fil

Protocole réseau

Impression :
TCP/IP (LPD / PORT9100 / IPP / IPPS / FTP / WSD)
Gestion : SNMPv1, SNMPv3 (IPv4, IPv6)
Sécurité : TLS 1.3, IPSec, filtrage des adresses IP/Mac, IEEE802.1X, SNMPv3, SSL (HTTPS, IPPS)
Mode infrastructure :
WEP(64/128 bits), WPA-PSK(TKIP/AES), WPA2-PSK(TKIP/AES), WPA-EAP (AES), WPA2-EAP (AES)
Mode point d'accès :
WPA2-PSK (AES)

Gestion du logiciel et de l'imprimante

1238P II :
Interface utilisateur distante (RUI),
Gestion d'ID de service,
Outil d'indication d'état du toner,
Console de gestion pour entreprise iW : logiciel serveur pour la gestion centralisée d'un parc d'équipements eMaintenance : le système RDS intégré permet l'exécution de services eMaintenance tels que l'extraction des relevés, la gestion automatique des consommables et les évaluations à distance.
Gestionnaire de connexion universel / uniFLOW online / uniFLOW online Express / Compatibilité uniFLOW / Bibliothèque d'applications

1238Pr II :
Interface utilisateur distante (RUI),
Gestion d'ID de service,
Outil d'indication d'état du toner,
Console de gestion pour entreprise iW : logiciel serveur pour la gestion centralisée d'un parc d'équipements eMaintenance : le système RDS intégré permet l'exécution de services eMaintenance tels que l'extraction des relevés, la gestion automatique des consommables et les évaluations à distance.

Compatibilité avec les systèmes d'exploitation

Windows® 11/10/8.1/Server 2019/Server 2016/Server 2012R2/Server/2012/Server 2008R2/Server 2008
Mac OS X (10.11 ou version ultérieure), Linux⁵

CONSOMMABLES

Cartouches Tout-en-Un

TONER T08 (11.000 pages⁶)

ACCESSOIRES/OPTIONS

Éléments

1238P II :
Module de chargement de cassette AHI
Kit d'impression de codes-barres E1E

1238P II :
Module de chargement de cassette AHI
MiCard Multi (lecteur de carte pour identification avec cartes RFID ou magnétiques avec uniFLOW)
MiCard Plus (lecteur de carte pour identification avec cartes RFID ou magnétiques avec uniFLOW)
Kit d'accessoires pour MiCard B1
Kit d'impression de codes-barres E1E

Notes :

^[1] (1238P uniquement) Accessoire requis : kit d'impression de codes-barres E1E

^[2] Émission de bruit conforme à la norme ISO 9296

^[3] L'adjectif « inaudible » signifie que le niveau d'émission de pression sonore pour un spectateur est inférieur à la norme absolue du bruit de fond conformément à la norme ISO 7779

^[4] Le pilote Canon PCL5e n'est pas fourni, cependant le périphérique prend en charge les commandes PCL5e.

^[5] Distribution Internet uniquement.

^[6] Selon la norme ISO/IEC 19752

^[7] Selon US ENERGY STAR® version 3.0.

Logiciels et solutions



Compatibilité



Canon

Canon Inc.
canon.com

Canon Europe
canon-europe.com

French edition
© Canon Europa N.V., 2022