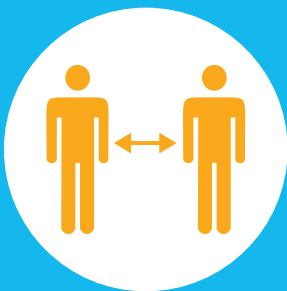


SICHER ZUSAMMEN ARBEITEN

1



**Distanz
wahren**

2



**Beschilderung
folgen**

3



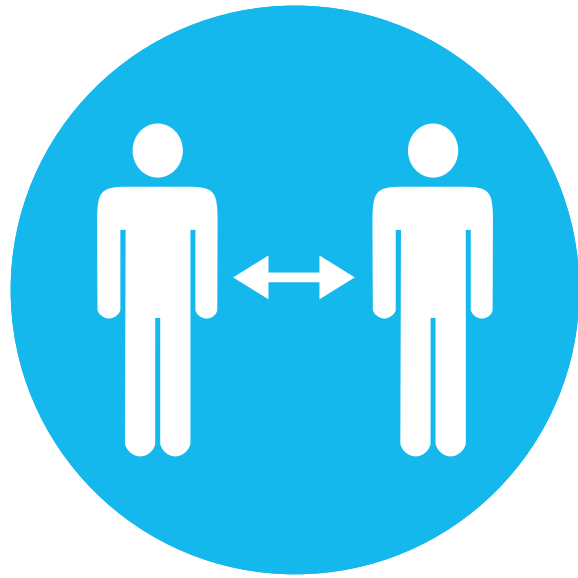
**Regelmäßiges
Händewaschen
mit Seife**

4



**Husten und
Niesen in die
Armbeuge**

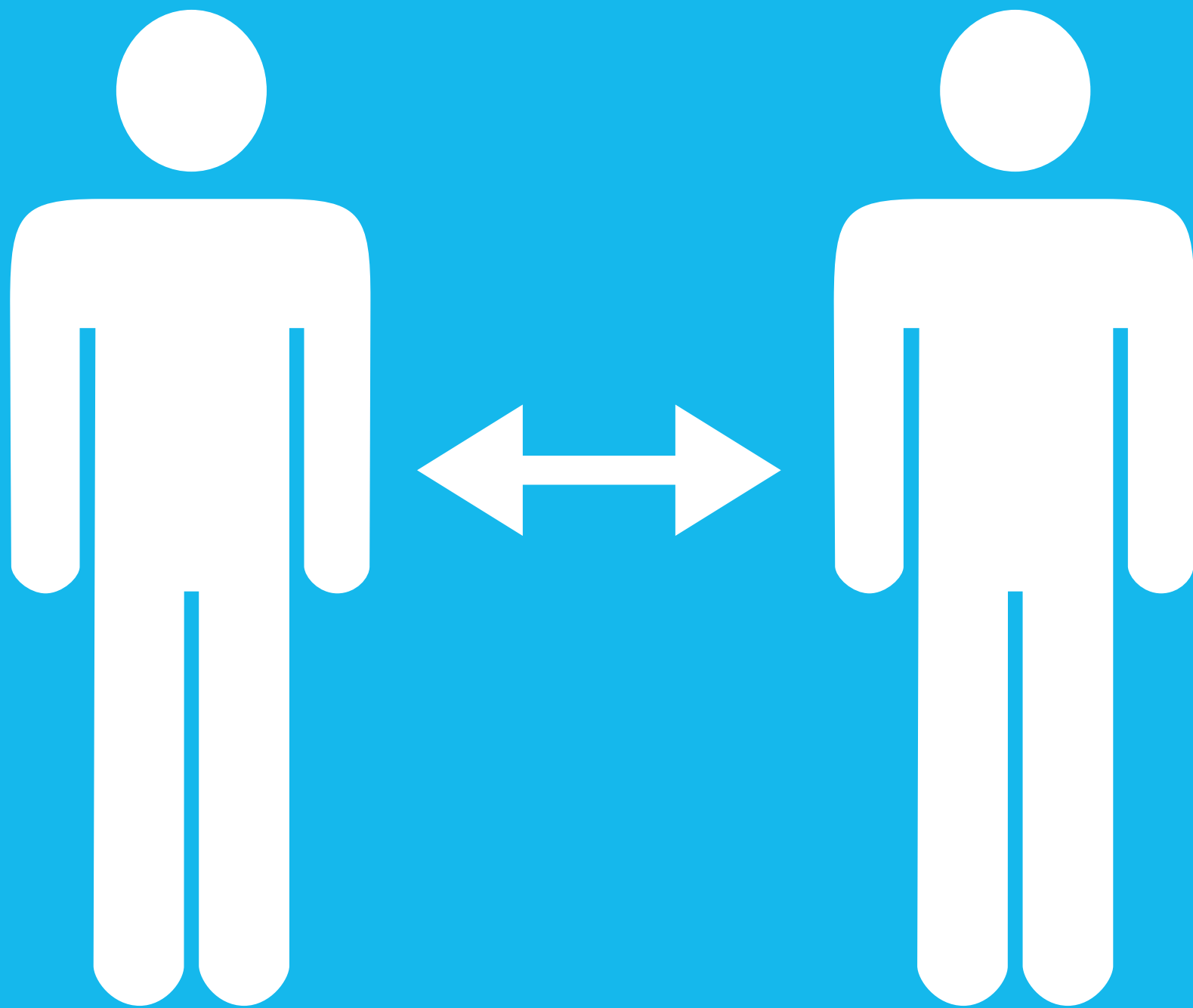
**Abstand
halten**



**SICHERES
ZUSAMMEN
ARBEITEN**



**Regelmäßiges
Händewaschen
mit Seife**



MAXIMAL

EINE

PERSON



Canon

MAXIMAL

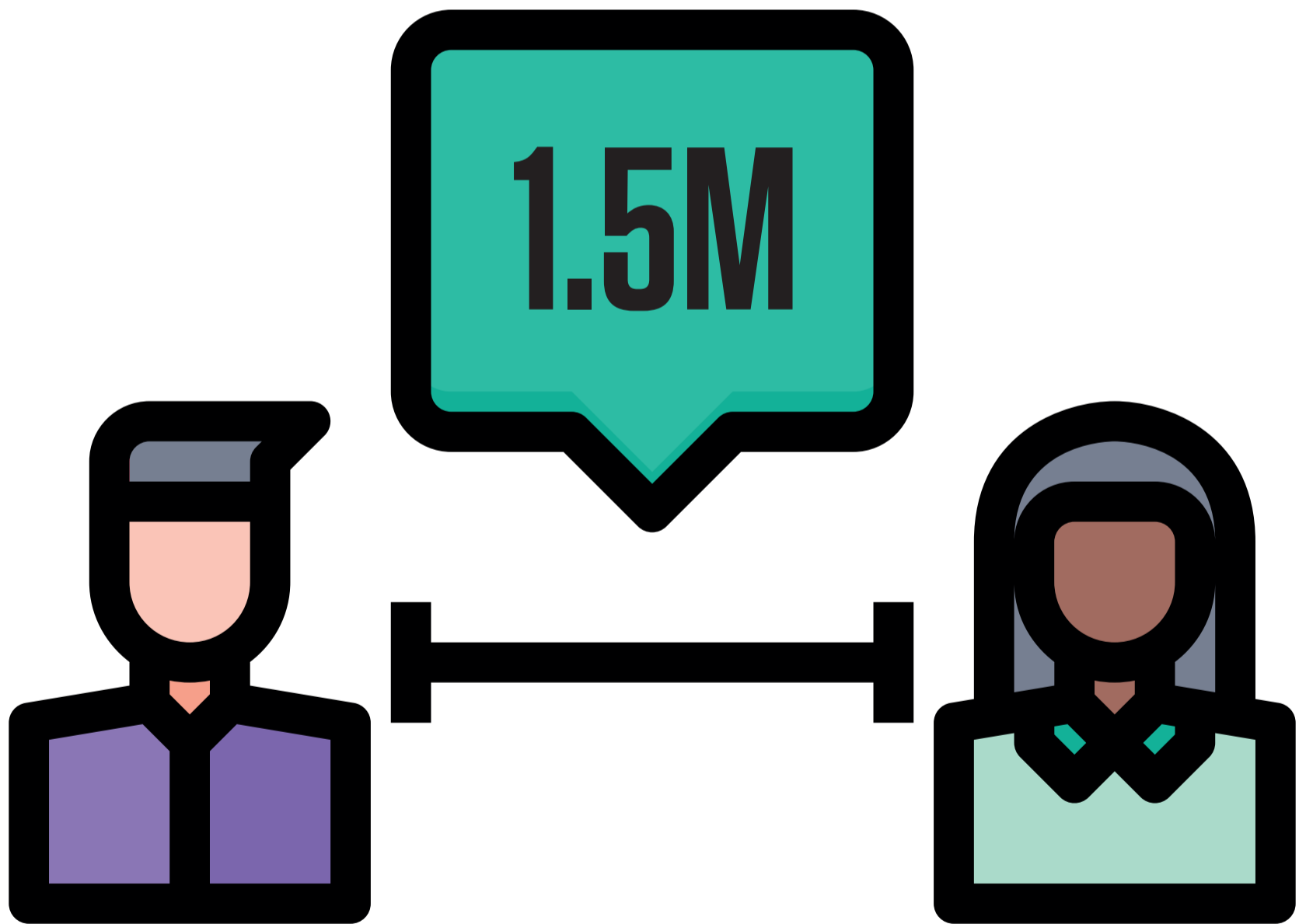
EINE

PERSON

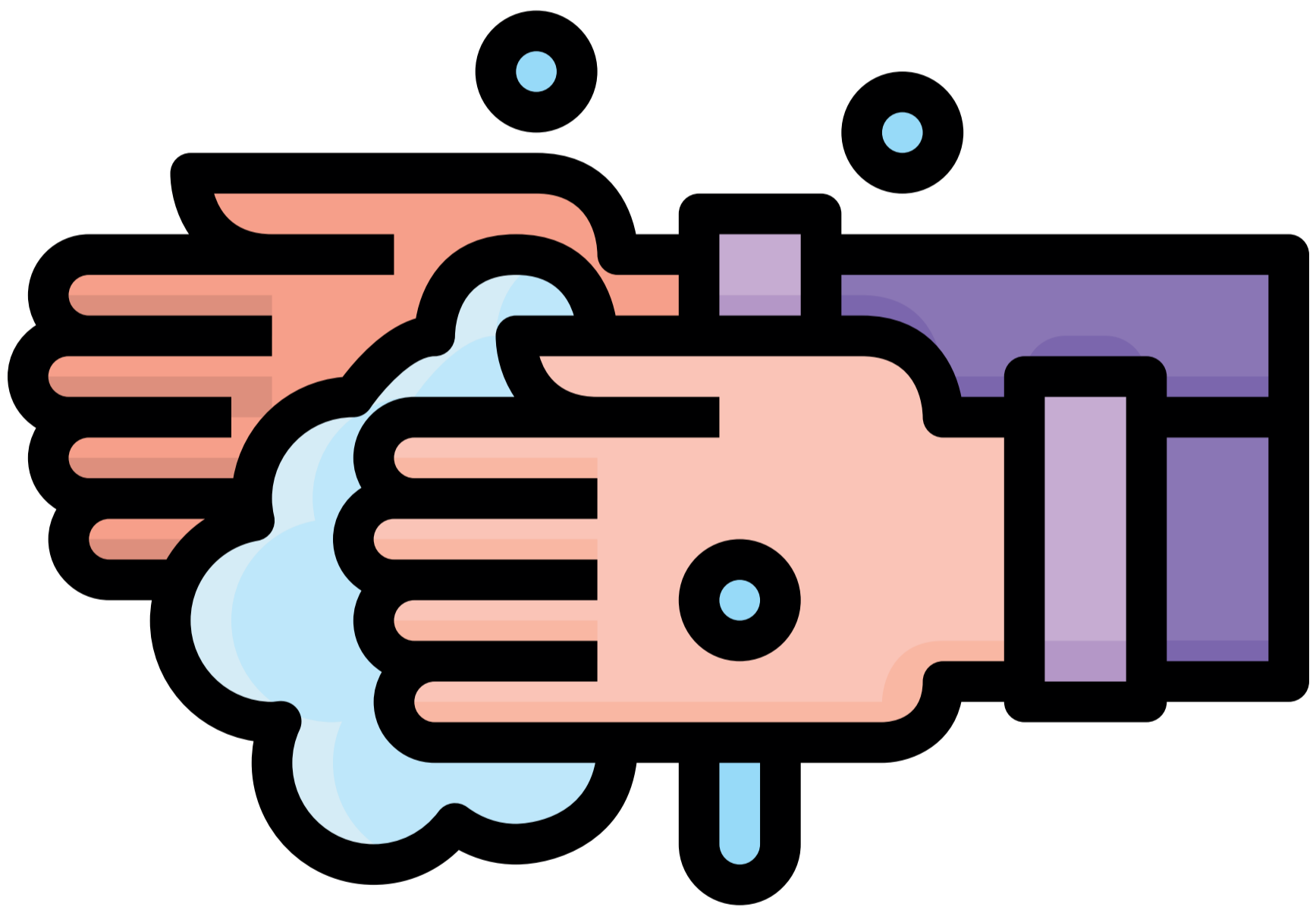


Canon

BITTE ABSTAND HALTEN



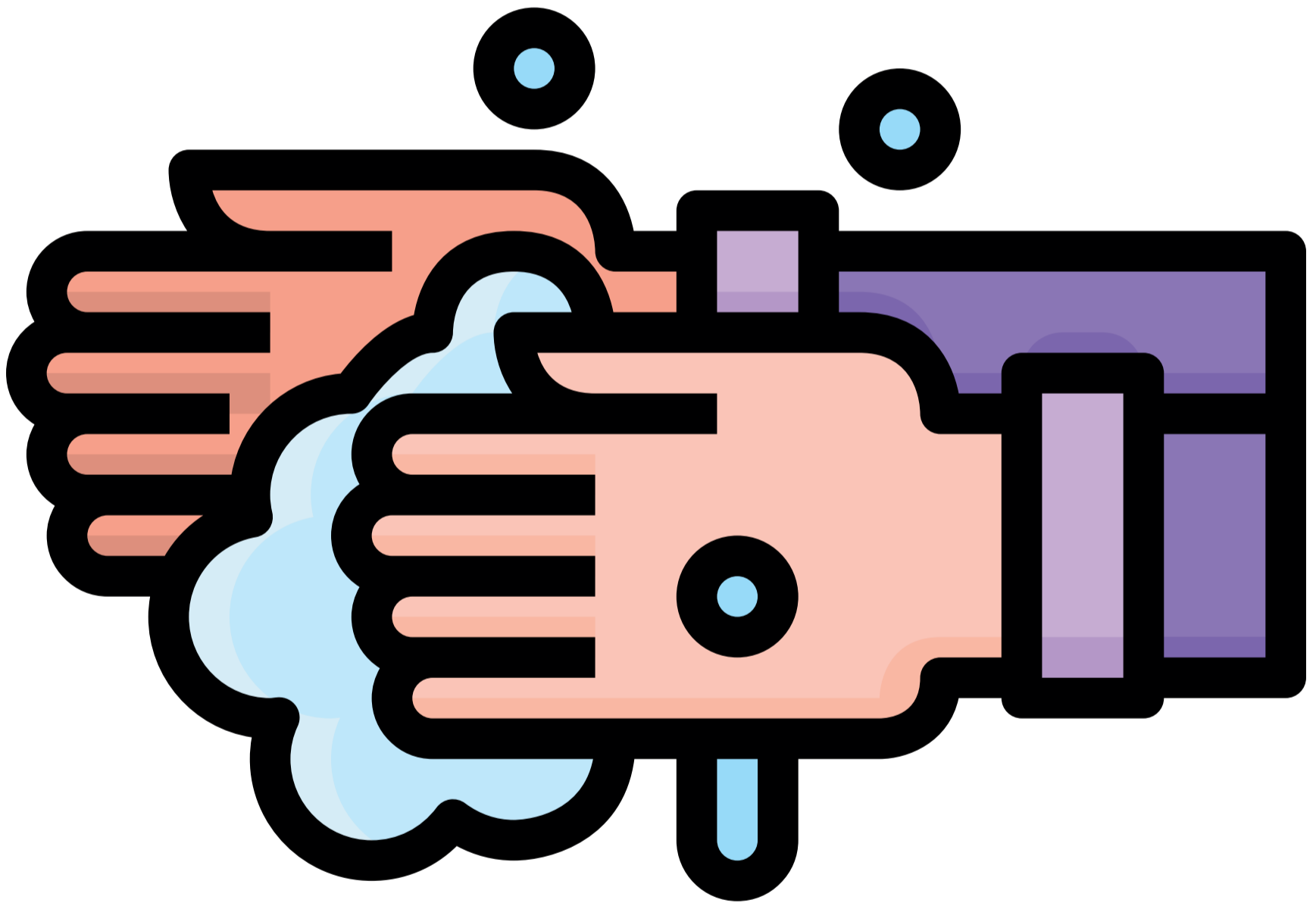
HAND HYGIENE



Waschen Sie Ihre Hände für mindestens **20 Sekunden**.

Canon

DESINFEKTIONS MITTEL

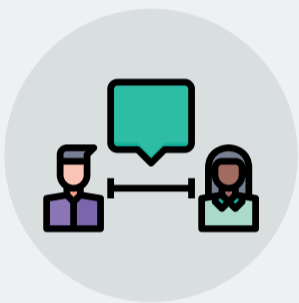


Canon

CORONAVIRUS (COVID-19)

VORBEUGUNG

Die folgenden Schritte sind Richtlinien zur Verhinderung der Ansteckung und Verbreitung des Virus.



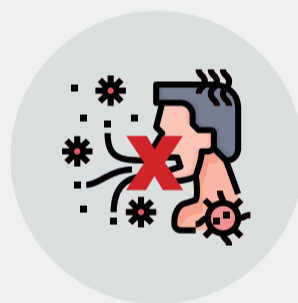
Halten Sie genügend Sicherheitsabstand.



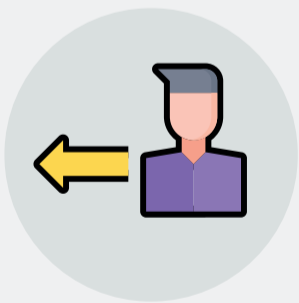
Vermeiden Sie es, sich ins Gesicht zu fassen.



Waschen Sie regelmäßig Ihre Hände für mindestens 20 Sekunden.



Husten oder Niesen Sie in die Armbeuge oder in ein Taschentuch.



Bitte folgen Sie der Regelung der Richtungsangaben im gesamten Gebäude.

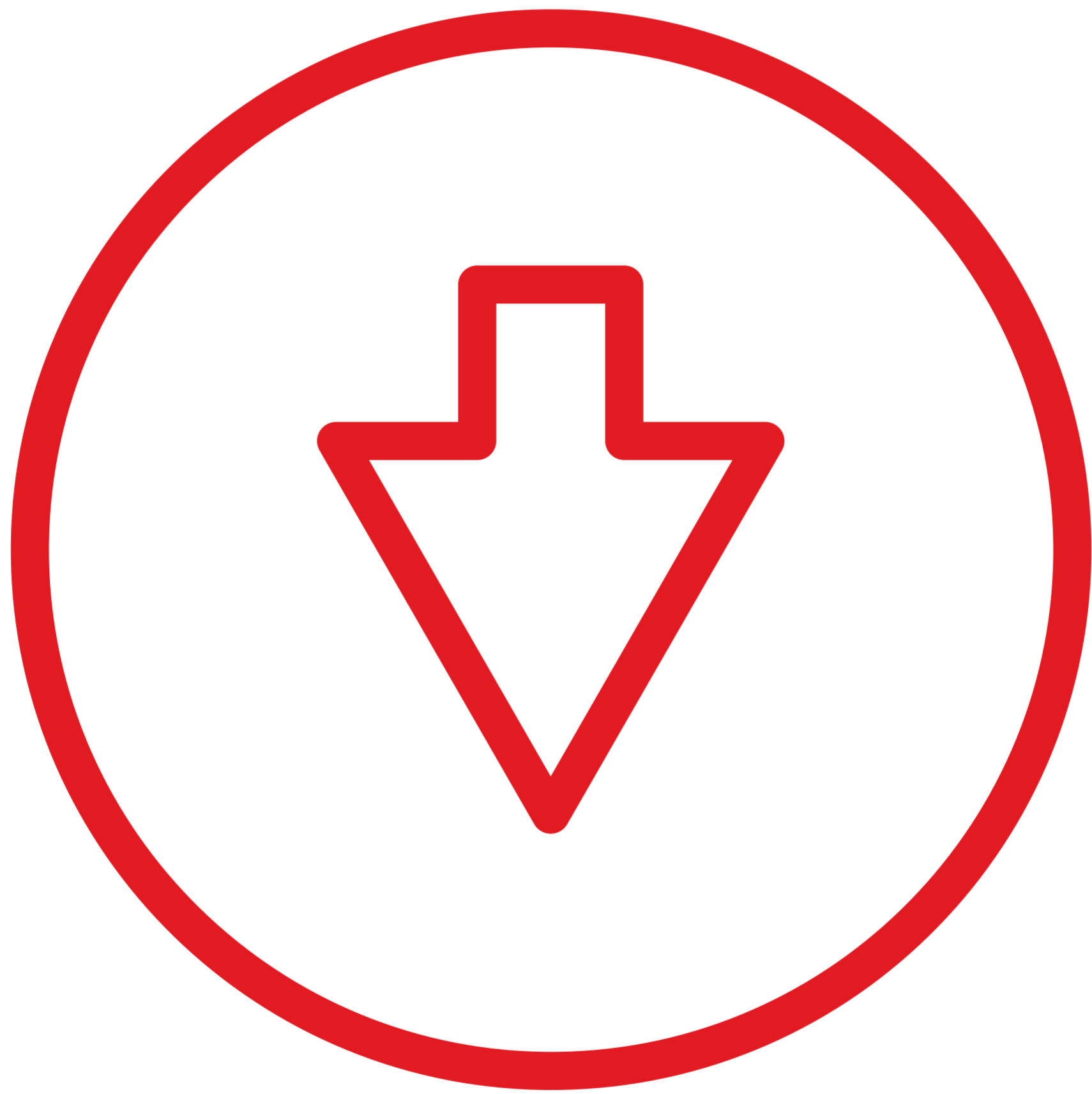


Benutzen Sie das auf jeder Etage zur Verfügung gestellte Desinfektionsmittel.



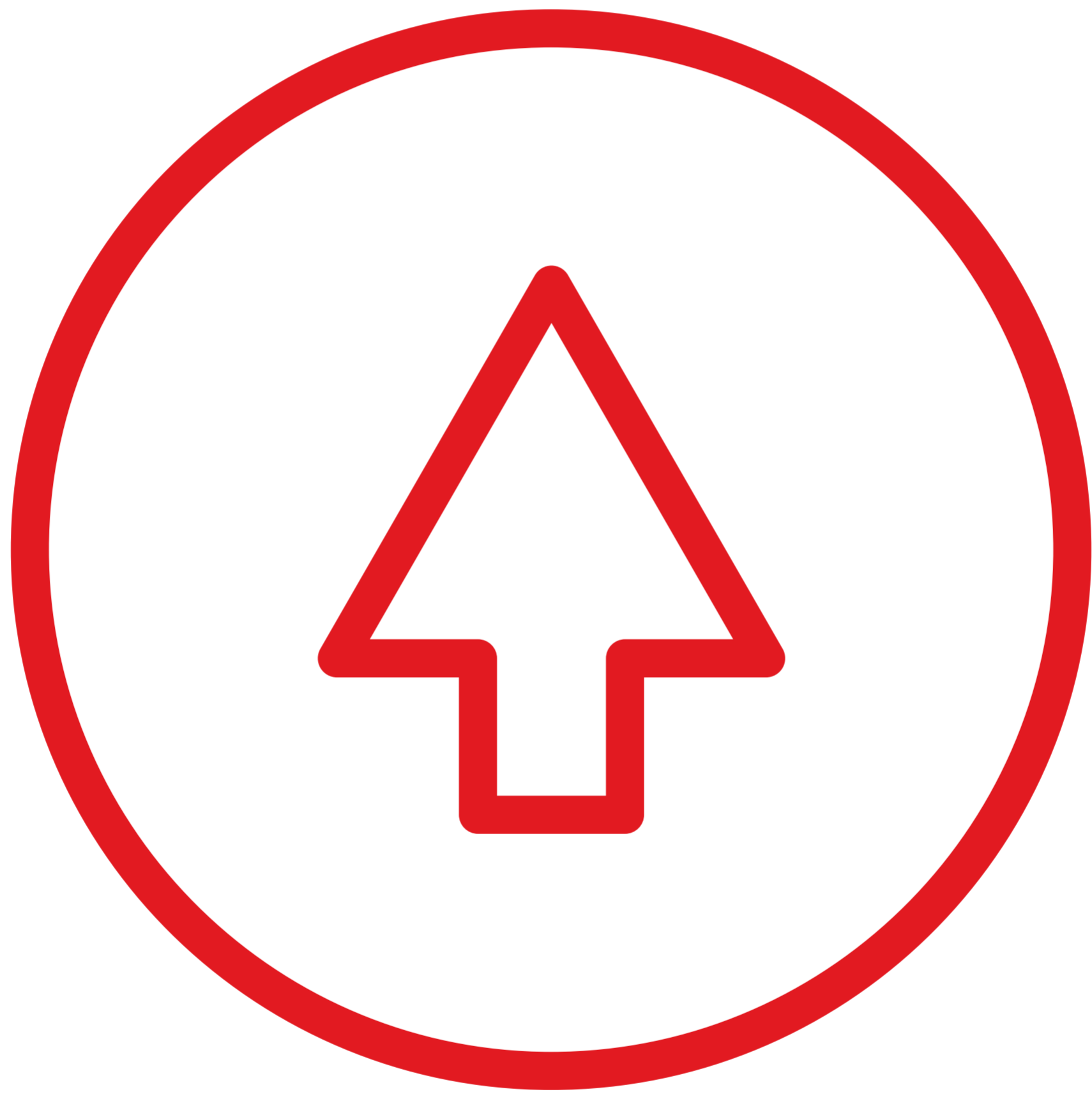
Alle Aufzüge, Besprechungsräume und Toiletten sind bis auf Weiteres nur zur Einzelnutzung.

**BITTE DEM
PFEIL FOLGEN**



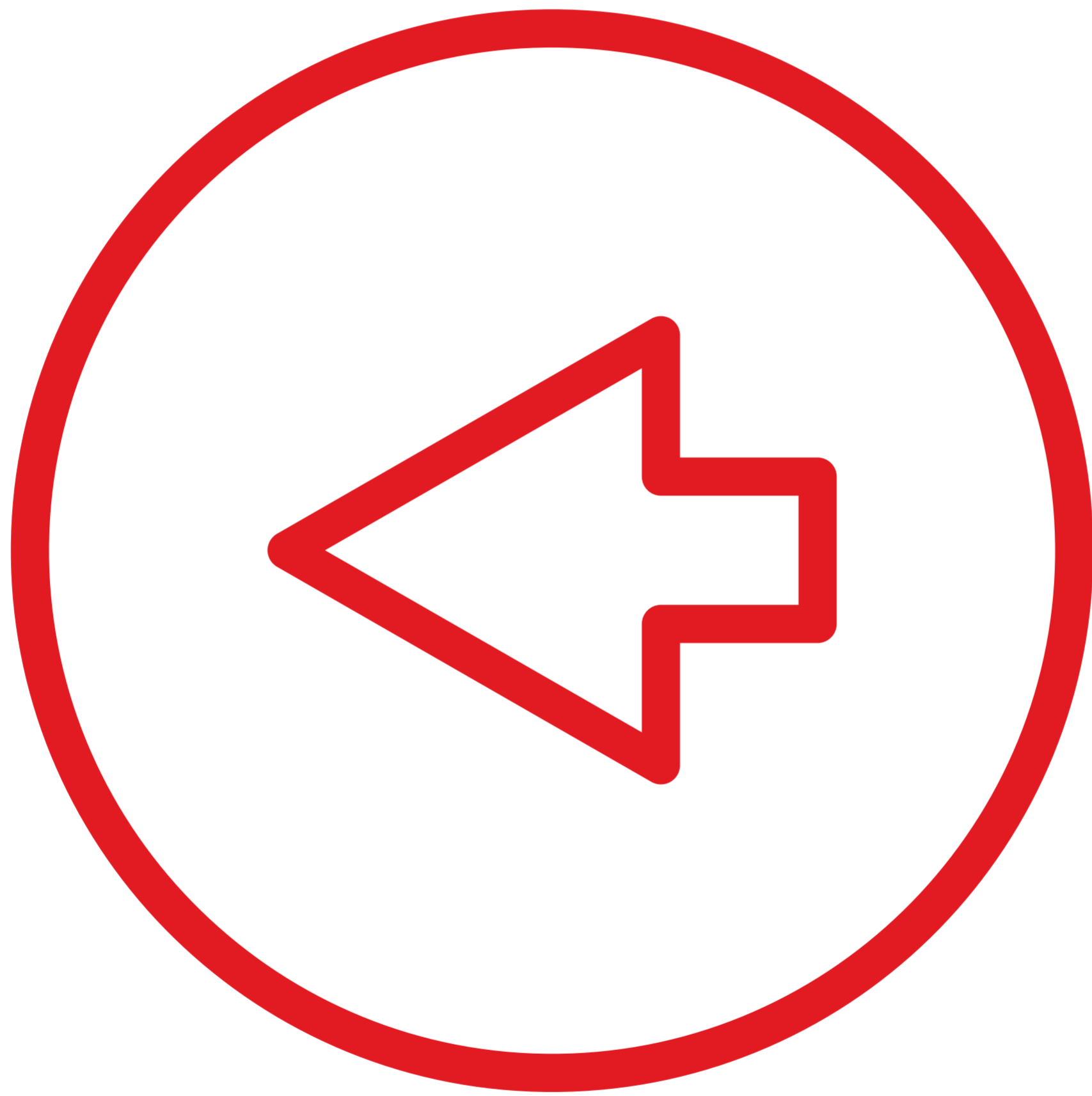
Nur abwärts

**BITTE DEM
PFEIL FOLGEN**



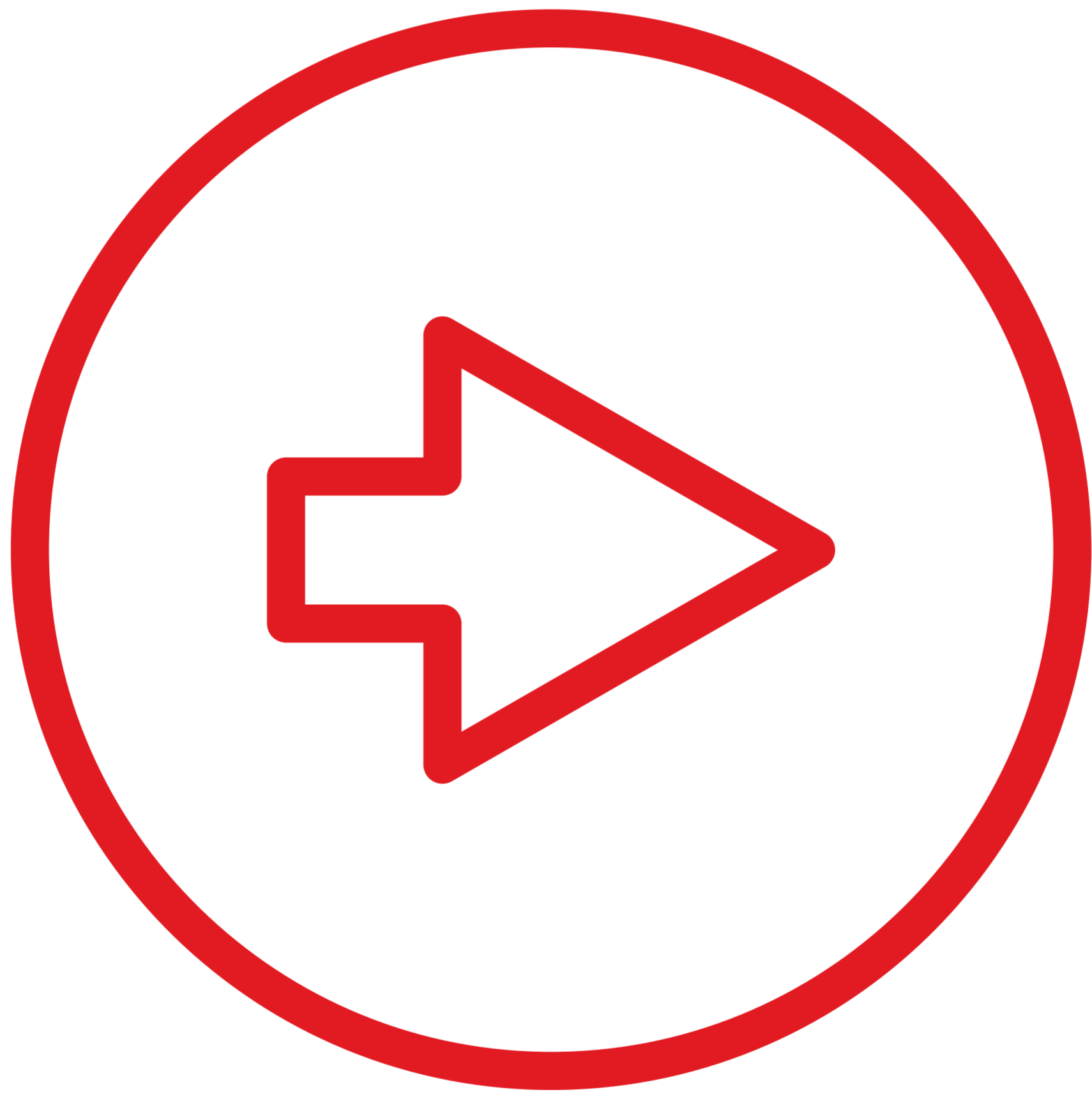
Nur nach oben

**BITTE DEM
PFEIL FOLGEN**



Nur links gehen

**BITTE DEM
PFEIL FOLGEN**



Nur rechts gehen

**BITTE DEM
PFEIL FOLGEN**



Kein Ausgang

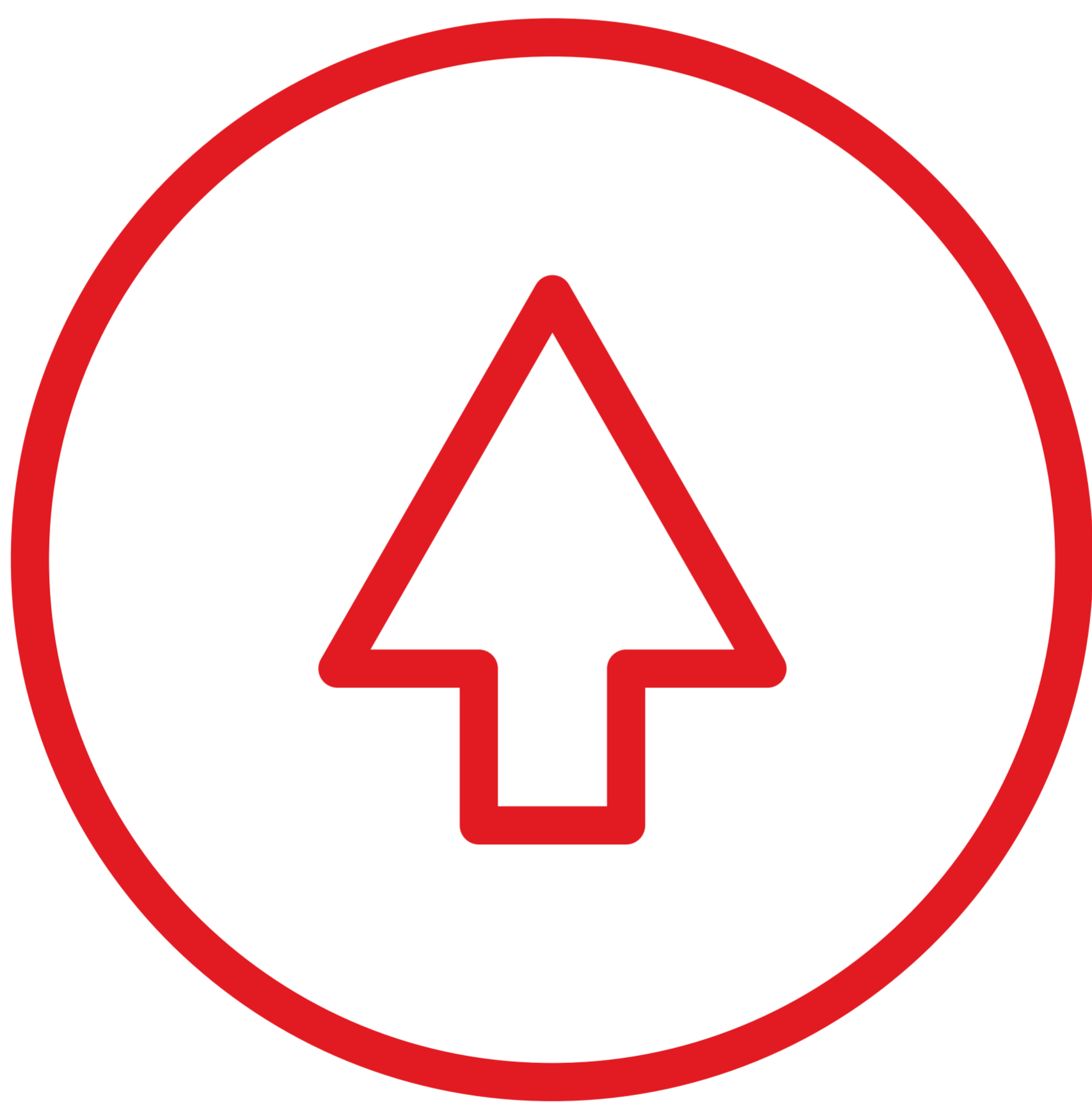
Einweg- verkehr

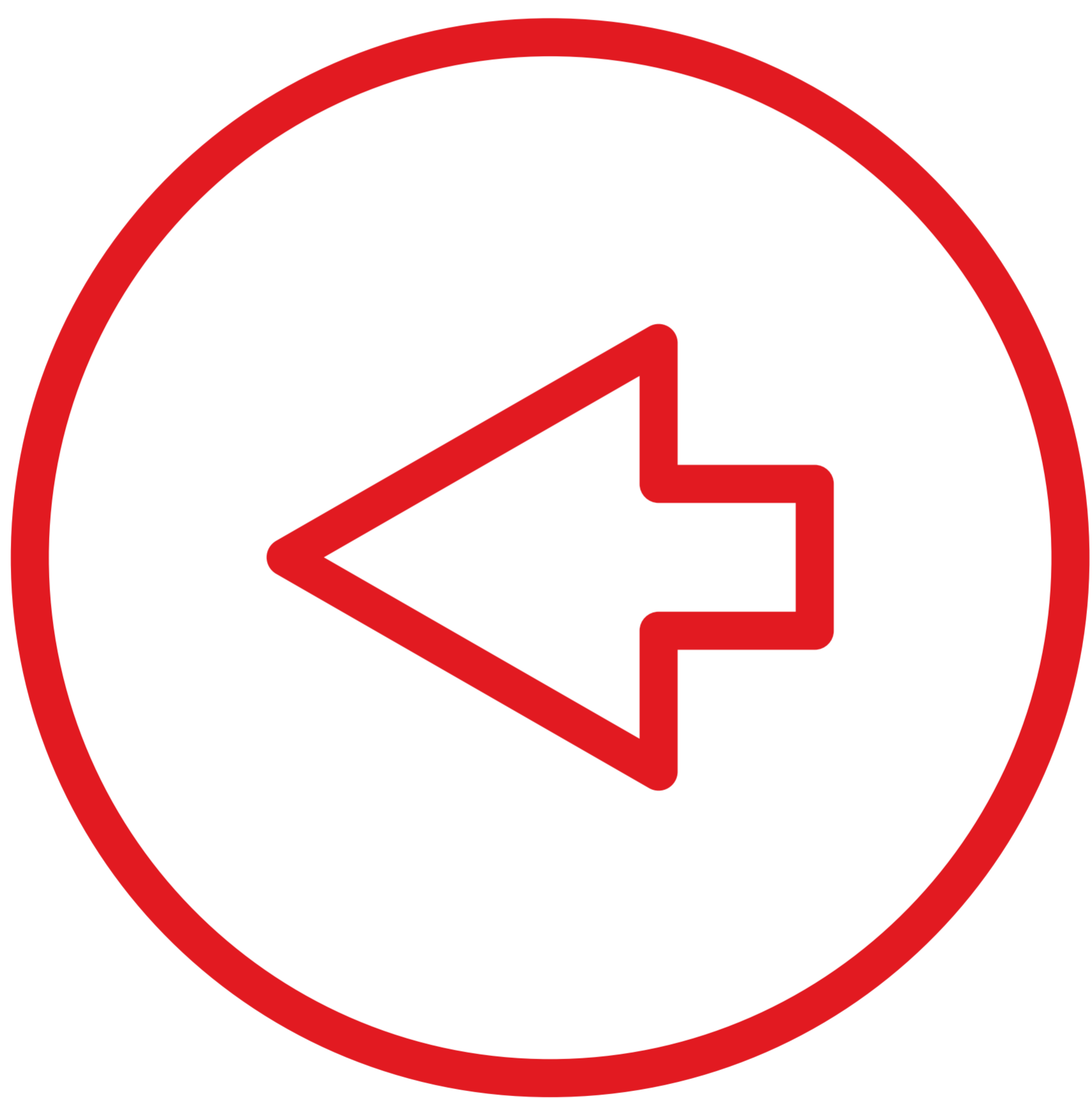
Zutritt nur
über den
Haupteingang
/ Empfang

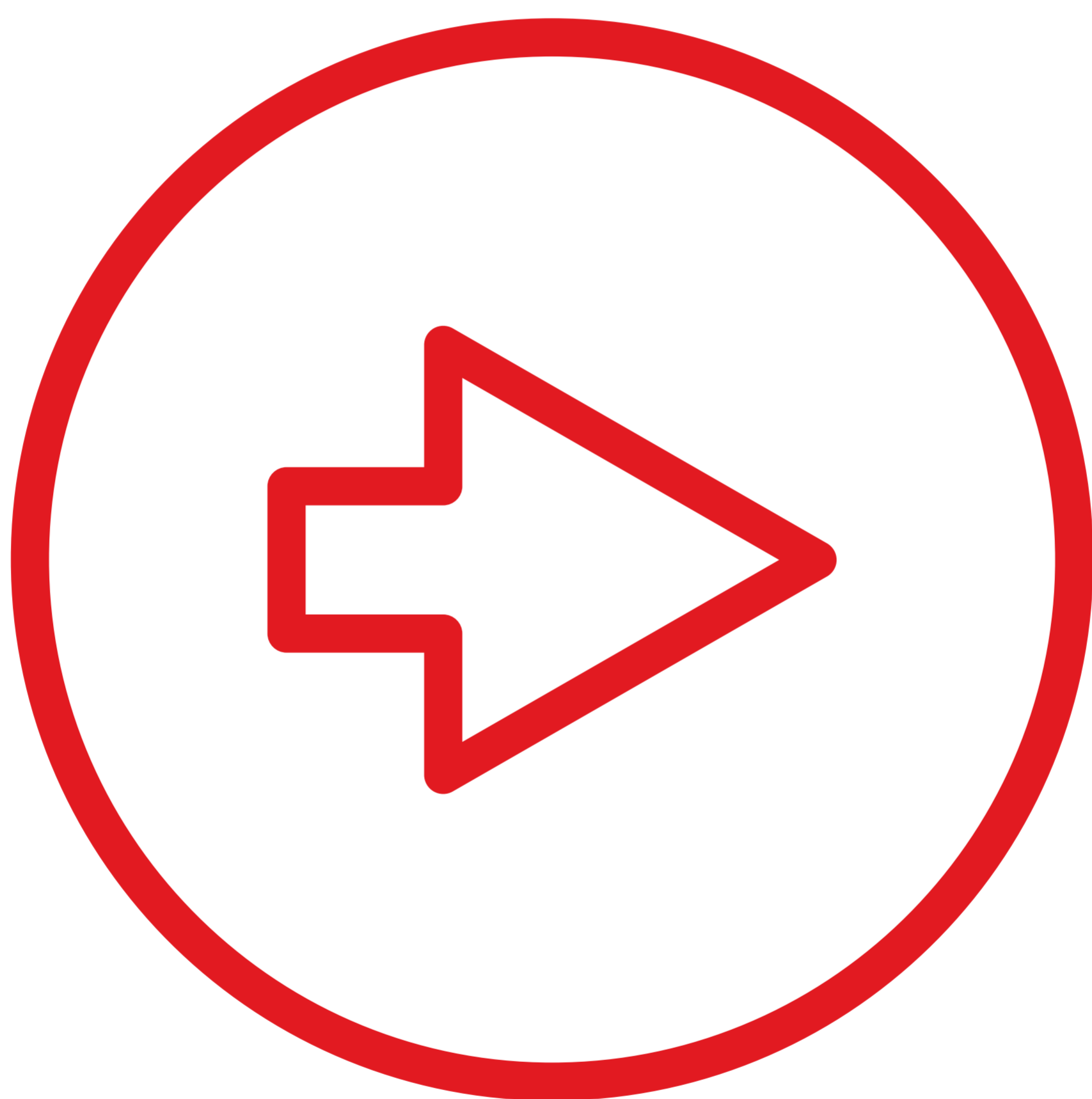
Einweg- verkehr

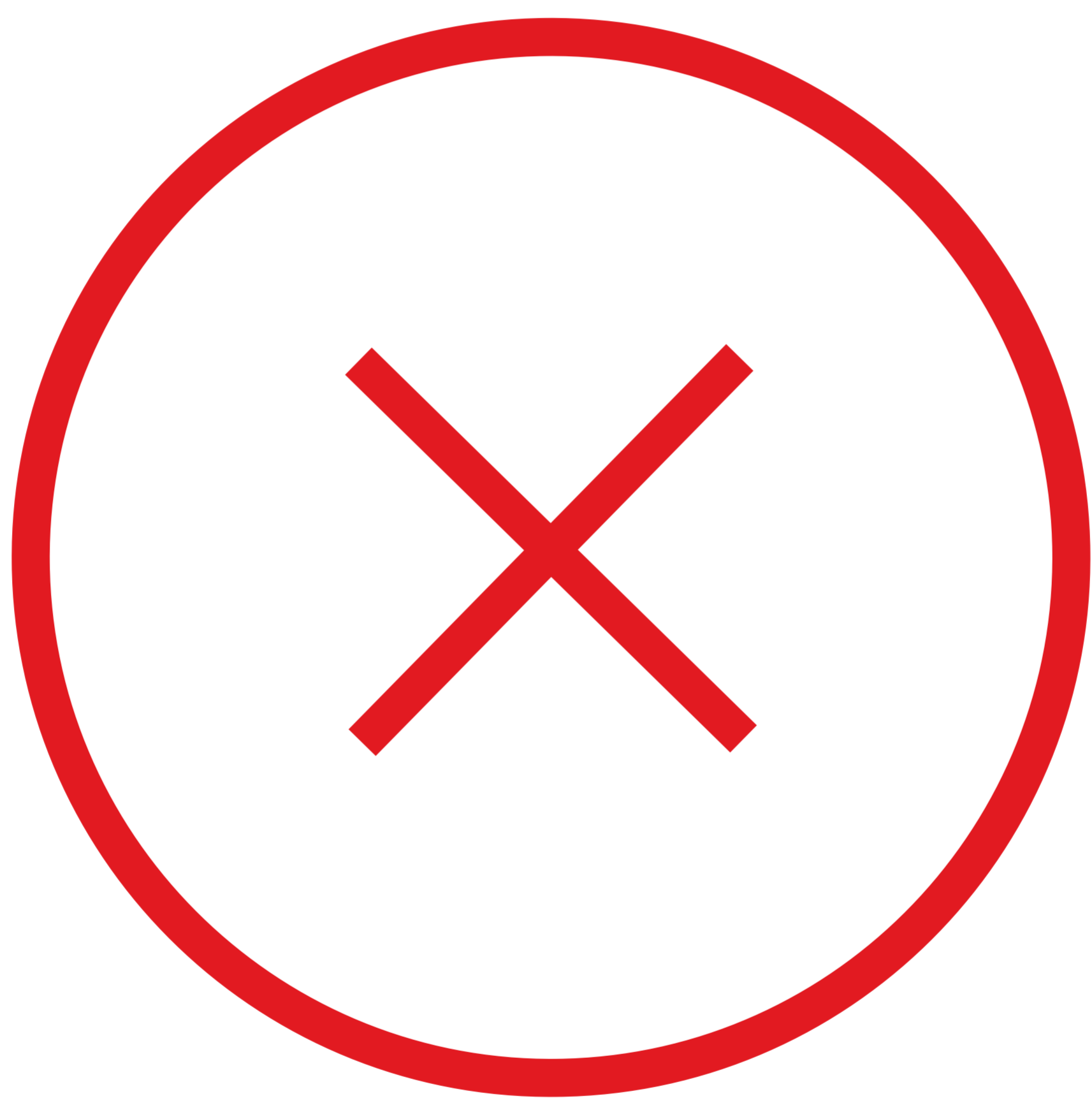
Wartebereich





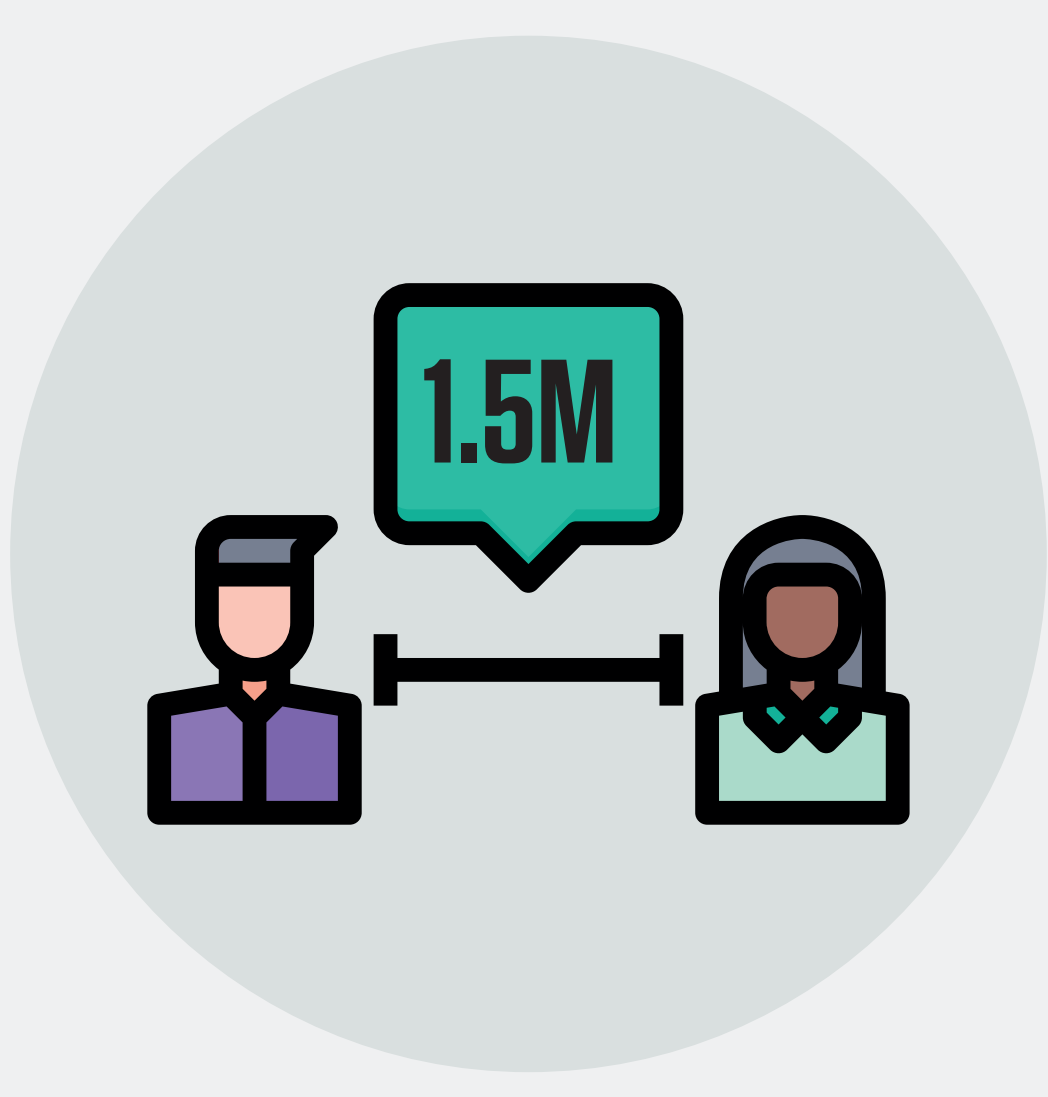






CORONAVIRUS (COVID-19)

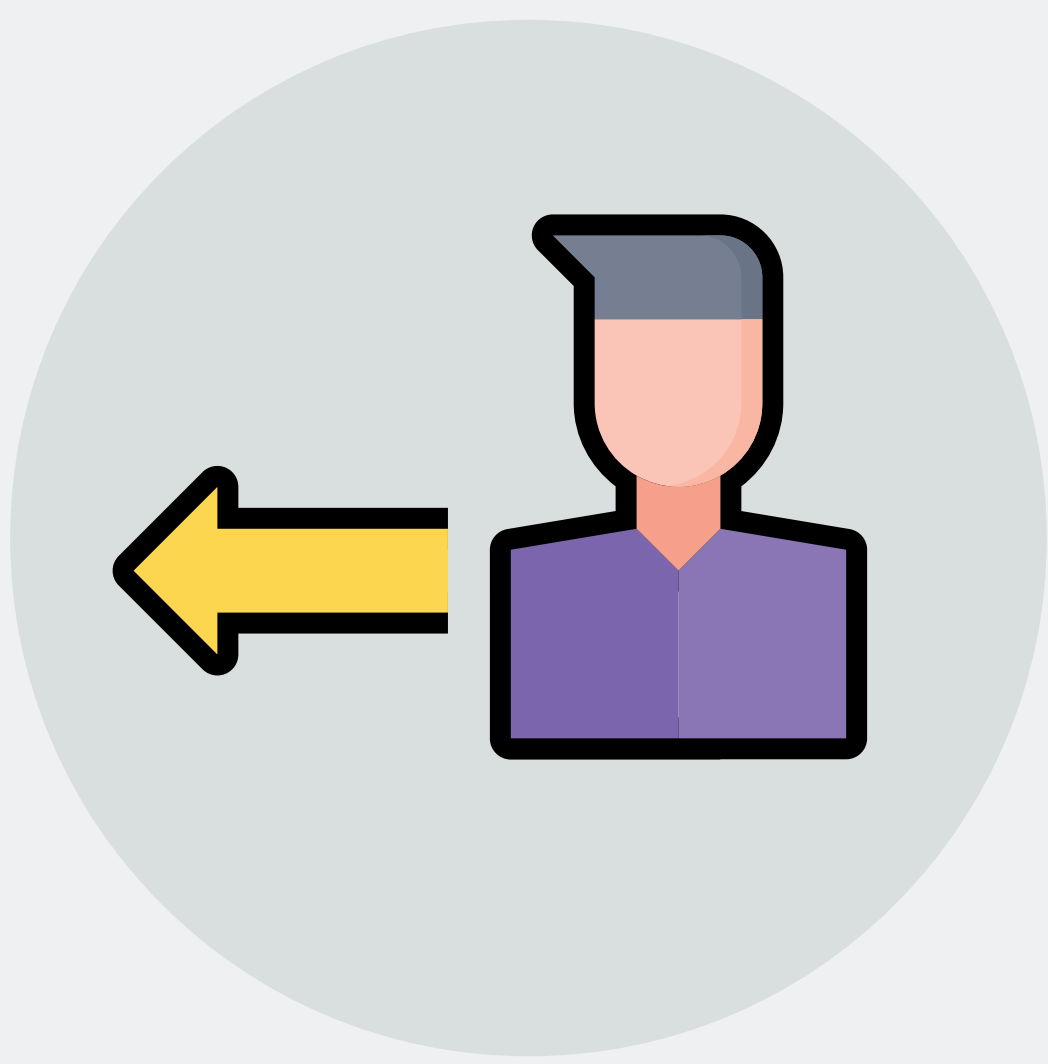
VORBEUGUNG Die folgenden Schritte sind Richtlinien zur Verhinderung der Ansteckung und Verbreitung des Virus



Halten Sie einen Sicherheitsabstand von mindestens 1,50 Metern.



Waschen Sie Ihre Hände regelmäßig mindestens 20 Sekunden.



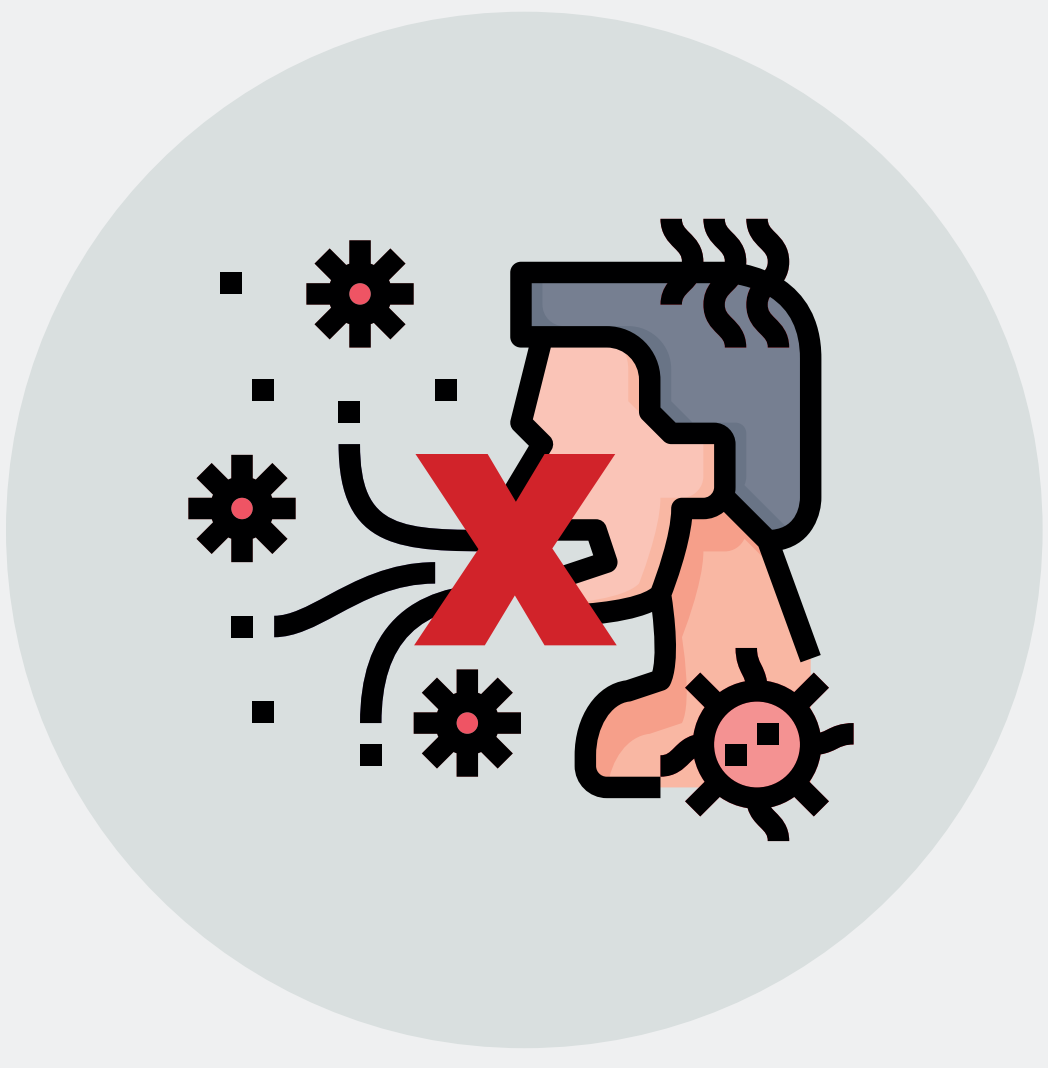
Bitte folgen Sie den Richtungshinweisen im gesamten Gebäude.



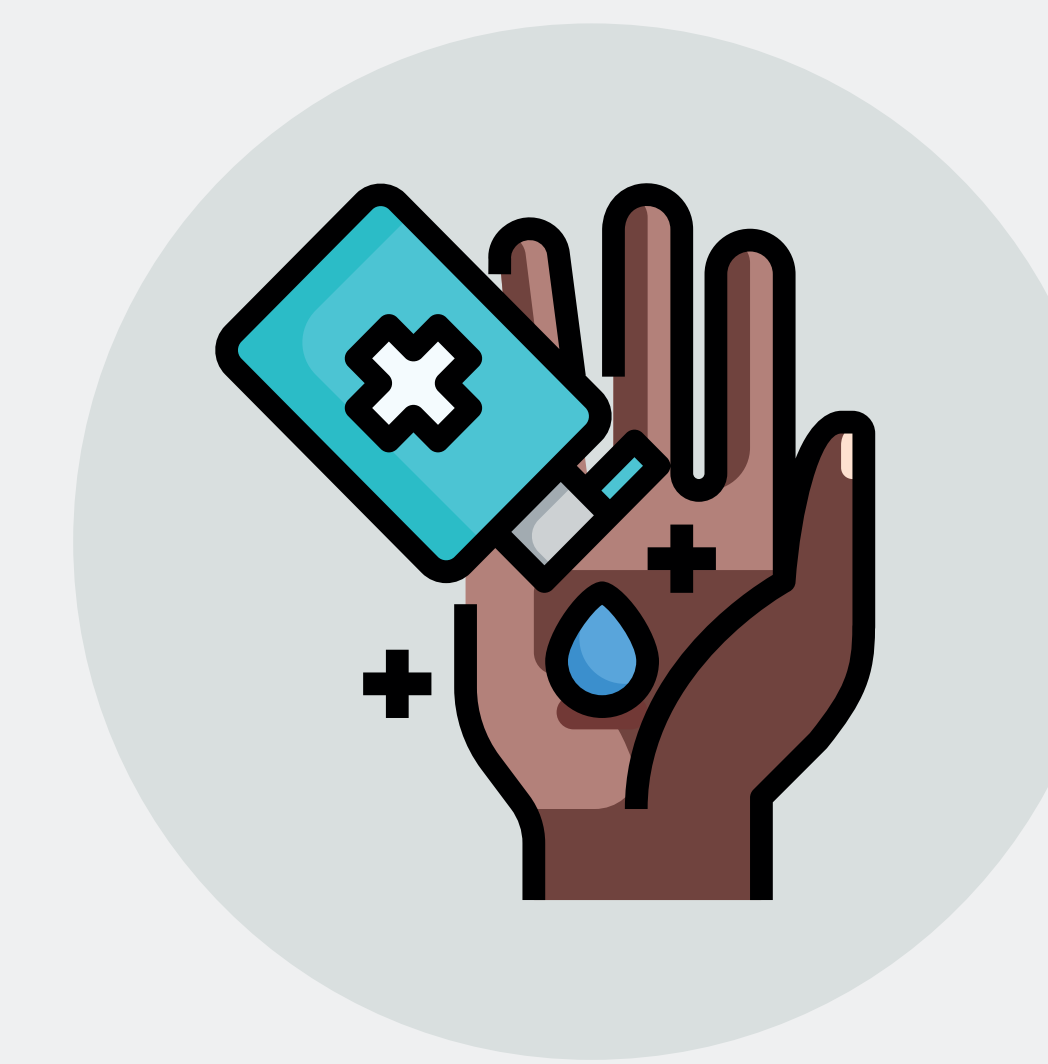
Alle Aufzüge, Besprechungsräume und Toiletten sind bis auf Weiteres nur zur Einzelnutzung.



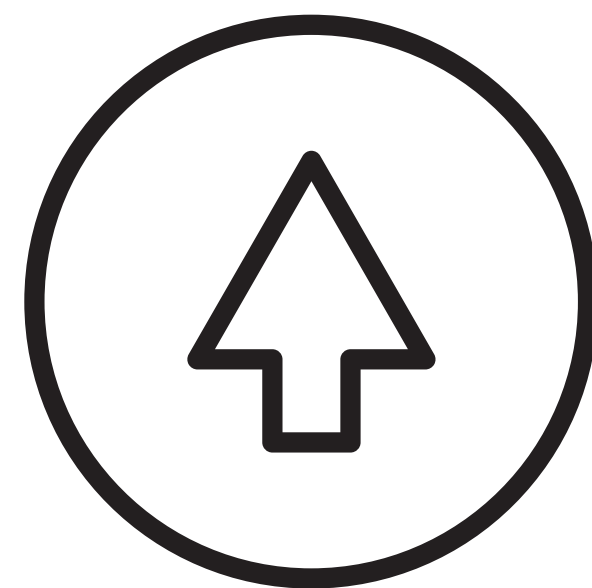
Vermeiden Sie es, sich ins Gesicht zu fassen.



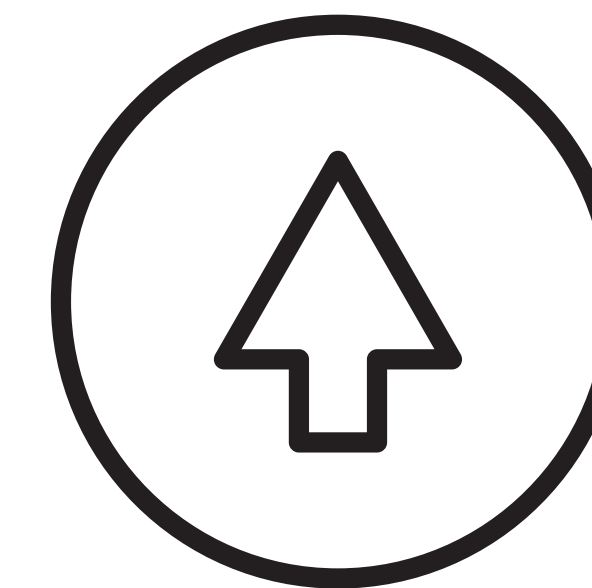
Husten oder Niesen Sie in die Armbeuge oder in ein Taschentuch.



Benutzen Sie das auf jeder Etage zur Verfügung gestellte Desinfektionsmittel für Ihre Hände.



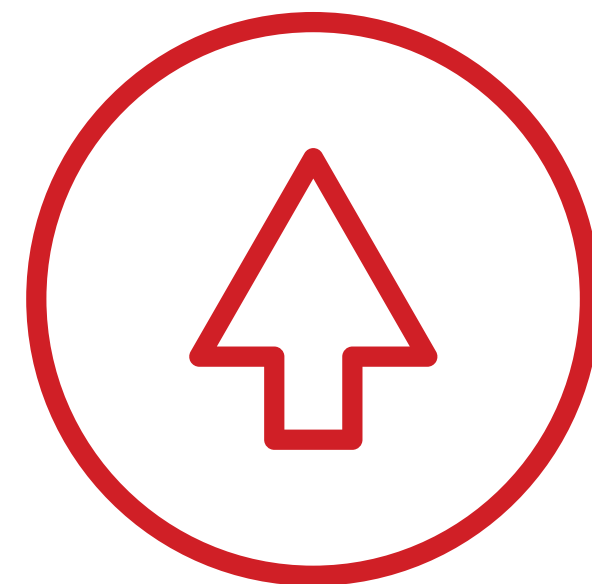
ABSTAND HALTEN





ABSTAND HALTEN





ABSTAND HALTEN

