

ENKEL, TILLFÖRLITLIG SCANNING MED FLEXIBEL ANSLUTNING

Den kompakta stationära scannern imageFORMULA DR-S130 passar små företag och kontorsteam, och erbjuder flexibla USB- och nätverksanslutningar samt en LCD-touchskärm för enkel, intuitiv hantering.



Fördelar

- **Hög produktivitet** med färgscanning i upp till 60 sidor/minut och stor automatisk dokumentmatare för 60 ark
- **Flexibel anslutning** via Wi-Fi och USB till dator och smarta enheter
- **Enkel användning** med en stor färgtouchskärm och direkt nätverksscanning via PUSH
- **Robust design** för ultiat tillförlitlighet och arbetsbelastningar på upp till 3 500 scannningar/dag
- **Automatisk intelligent bearbetning** med OCR-, streckkods- och 2D-kodidentifiering
- **Flexibel och tillförlitlig pappershantering** av många olika dokument, till exempel pass eller ID-kort
- **CaptureOnTouch Pro**-programvara för enkel men kraftfull bildbearbetning och integreringsverktyg
- **Lägre IT- och driftskostnader** med DR Scanner Management Tool och stöd för miljö utan drivrutiner

DR-S130

HASTIGHET I SVARTVITT
OCH FÄRG
30 SIDOR/MINUT/
60 SIDOR/MINUT

FÖRESLAGEN
DAGLIG VOLYM
3 500 SCANNINGAR/
DAG

AUTOMATISK
DOKUMENTMATARE
60 ARK

GRÄNSSNITTSANSLUTNING
VIA USB ELLER WI-FI

imageFORMULA DR-S130

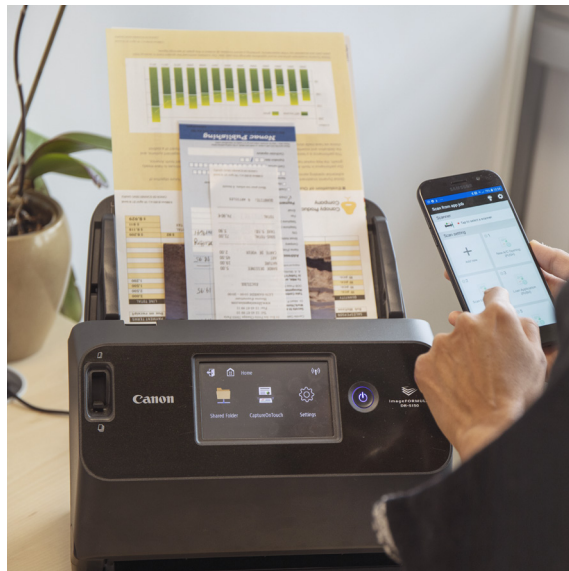
Upptäck snabb, tillförlitlig och högpresterande scanning, med enkel hantering via en stor touchskärm i färg. Wi-Fi- eller USB-gränssnitt möjliggör flexibel anslutning för bekväm användning med alla typer av scanningstillämpningar och -miljöer.

ANSLUTNINGAR

DR-S130 kan anslutas antingen trådlöst, till ett nätverk eller via USB-gränssnitt till en dator för flexibel användning hemma eller som en delad enhet på kontoret. Scanna dokument med din smartphone eller scanna direkt från din dator eller MacBook.

EFFEKTIVITET

Med scanningssupport via en knapptryckning kan du förkonfigurera jobb med en knapptryckning på den stora 4,3 tums LCD-touchskärmen i färg. Användare kan enkelt scanna till olika destinationer och med funktionen PUSH-scanning kan du skicka bilder direkt från scannern till destinationen.



HÖG PRODUKTIVITET, ROBUST DESIGN

Spara värdefull tid med färgscanning i hög hastighet på upp till 60 sidor per minut och en stor dokumentmatare som kan scanna buntar med 60 ark i ett enda moment. DR-S130 har en robust design som gör att den klarar av tyngre arbetsbelastningar på upp till 3 500 scannningar per dag.

TILLFÖRLITLIG MÅNGSIDIG MATNING

Scanna olika dokumenttyper med stora, robusta matnings- och separeringsvalsar för att göra buntscanning av blandade dokumenttyper enkel. Scanna en mängd olika dokument, från tunna till tjocka, såsom ID-kort i plast, kort med relief och till och med pass. Med ultraljudssystemet för detektering av dubbelmatning kan du vara säker på att alla dokument scannas och ingen information saknas.





OPTIMERAD BILDKVALITET

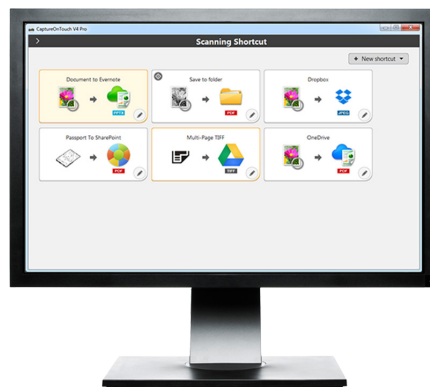
Tack vare sina kraftfulla funktioner för bildbearbetning levererar DR-S130 alltid resultat av hög kvalitet. Funktioner som automatisk färgavkänning, textriktningsavkänning, automatisk avkänning av pappersstorlek och snedhetskorrigering sparar dig värdefull tid utan att behöva justera inställningarna. Med läget för aktivt gränsvärde kan olika dokument – oavsett om de har svag text eller mönstrad bakgrund – scannas och bearbetas tillsammans, utan att du behöver ändra några inställningar, vilket sparar värdefull tid.



Använda läget för aktivt gränsvärde

INTUITIV SCANNING

CaptureOnTouch Pro erbjuder ett användarvänligt gränssnitt med enkel, ikonbaserad användning. Konfigurera enkelt utskriftskortkommandon för vanliga scanningsåtgärder för att spara och skicka dokument till flera olika destinationer, till exempel molntjänster. Scanna och separera automatiskt buntar av dokument i olika filer med hjälp av olika metoder, däribland zon-OCR, streckods- och 2D-kodidentifiering. Skapa indexdatafiler för enklare integrering i befintliga arbetsflöden och dokumenthanteringsystem.



Canon

TEKNISKA SPECIFIKATIONER

 **imageFORMULA**
DR-S130

ALLMÄN PRODUKTINFORMATION

Typ	Arkmatad stationär scanner
Scanningssensorenhet	CMOS CIS 1 Line Sensor
Optisk upplösning	600 dpi
Ljuskälla	RGB LED
Scanningssida	Framsida/baksida/dubbelsidigt
Gränssnitt	USB 3.2 Gen1x1/USB 2.0, Wi-Fi IEEE802.11b/g/n
Mått (B x D x H)	Stängda fack: 291 x 247 x 242 mm Öppna fack: 291 x 600 x 378 mm
Vikt	Cirka 3,3 kg
Strömkrav	100-240 V AC (50/60 Hz)
Strömförbrukning	Scanning: 22,5W eller mindre Viloläge: 3,4W eller mindre Strömmen avslagen: 0,1 W eller mindre
Driftsmiljö	10-32,5 °C Luftfuktighet 20-80 % RH

SCANNINGSSPECIFIKATIONER

Svartvitt	30 sidor per minut/60 bilder per minut
Färg	30 sidor per minut/60 bilder per minut
Utskriftsupplösning	150 x 150 dpi, 200 x 200 dpi, 240 x 240 dpi, 300 x 300 dpi, 400 x 400 dpi, 600 x 600 dpi
Utskriftsläge	Monokrom (aktivt gränsvärde, svartvitt, Feldiffusion, avancerad textförbättring, avancerad textförbättring II), 8-bitars gräskala (256 nivåer), 24-bitars färg
Daglig användningskapacitet	Cirka 3500 scannningar

DOKUMENTSPECIFIKATIONER

Bredd	50,8-216 mm
Längd	54-356 mm
Tjocklek	20-209 g/m ² (0,04-0,25 mm)
Läge för långt dokument	3 000 mm max
Visitkort scanning	Storlek: 50 x 85 mm eller större Tjocklek: mindre än 0,45 mm
Plastkortscanning	Storlek: 54 x 86 mm Tjocklek: mindre än 1,4 mm (kort med relief stöds)
Passcanning	Upp till 4 mm tjocka (via underlagsark)
Pappersseparering	Separeringsvals med fördröjning
Matarkapacitet	60 ark (80 g/m ²)

SPECIALFUNKTIONER

Streckkodsmodul (endast Windows), 2D-kortsmodul (endast Windows), automatisk avkänning av sidstorlek, snedhetskorrigerig, tredimensionell färgkorrigerig, färgbortfall (RGB), färgförbättring (RGB), automatisk färgavkänning, skuggbeskäring, MultiStream, justerbara gammalinställningar, hoppa över tomma sidor, folieläge, inställning för scanningsområde, buntseparering med vitt tomt ark (endast Windows), moiré-eliminering, eliminering av genomfärgning/bakgrund, kontrastarrangemang, bakgrundsutjämning, automatisk inställning av upplösning, utlösning för dubbelinmatning, avkänning av dubbelinmatning (ultraljudsensor/efter längd)

MEDFÖLJANDE PROGRAMVARA

Windows OS	ISIS-/TWAIN-drivrutin CaptureOnTouch Pro CaptureOnTouch JobTool Installationsverktyg för trådlös anslutning DR Management Tool (endast genom hämtning)
Mac OS	Mac TWAIN-drivrutin CaptureOnTouch CaptureOnTouch Job Tool Installationsverktyg för trådlös anslutning

FÖRBRUKNINGSPARTIKLAR

Paket med utbytesrulle, passunderlagsark, A4-underlagsark

TILLBEHÖR

A4 Flatbed Scanner Unit 102
A3 Flatbed Scanner Unit 202

Friskrivningsklausuler

Scanningshastigheten kan variera beroende på datomiljö, scannerinställningar och andra faktorer.
Specifikationerna kan ändras utan föregående meddelande.
Mer information finns på Canons webbplats.

Tillbehör



A4 Flatbed Scanner Unit 102

A3 Flatbed Scanner Unit 202

Hantera undantag med flatbädd som tillval

Scanna inbundna böcker, tidskrifter och ömtåliga material genom att lägga till Flatbed Scanner Unit 102 för dokument i upp till A4 eller Flatbed Scanner Unit 202 för A3-scanning. Den här USB-anslutna flatbäddsenheten fungerar perfekt med imageFORMULA-scannrar för jämn dubbelsidig scanning som gör att du kan använda samma bildförbättringsfunktioner i alla scannningar.

Software Developer Kit (SDK)

Kit och verktyg för programvaruutveckling är tillgängliga via Canon Developer Programme. För att registrera dig för programmet:

- Gå till registreringssidan – <https://developers.canon-europe.com/developers/login/SelfRegister>
- Om du har problem med att registrera dig, kontakta CDP-administratör på cdp-admin@canon-europe.com

DR Management Tool

Flexibelt verktyg för central hantering som finns tillgängligt för din verksamhet och dina användarmiljöer. DR Scanner Management Tool är en effektiv metod för att övervaka och distribuera inställningar för ett stort antal scannrar i organisationen samtidigt. Den kan hämtas från Canons webbplats.

Canon

Canon Electronics Inc.
canon-elec.co.jp
Canon Europe
canon-europe.com
Swedish edition
© Canon Europa N.V., 2024