

ENKEL OG PÅLITELIG SKANNING MED FLEKSIBLE TILKOB- LINGSMULIGHETER

Den kompakte imageFORMULA DR-S130-bordskanneren er ideell for små bedrifter og kontorer og har fleksibel USB- og Wi-Fi-tilkobling, i tillegg til en LCD-fargeberøringsskjerm for enkel og intuitiv betjening.



Fordeler

- **Høy produktivitet** med fargeskanning av opptil 60 bilder/min og stor 60-arks tosidig automatisk dokumentmater
- **Fleksible tilkoblingsalternativer** med Wi-Fi- og USB-tilkobling til PC og smartenheter
- **Enkel betjening** med stor fargeberøringsskjerm og direkte PUSH-skannefunksjon for nettverk
- **Robust design** for optimal pålitelighet og utskriftsvolumer på opptil 3500 skanninger/dag
- **Automatisk intelligent behandling** med gjenkjenning av OCR, strekkoder og 2D-koder
- **Allsidig og pålitelig papirhåndtering** av et stort utvalg av dokumenter, inkludert pass og ID-kort
- **CaptureOnTouch Pro**-programvare for enkle, men likevel kraftige verktøy for behandling og integrasjon
- **Spar IT- og driftskostnader** med DR Scanner Management Tool og støtte for miljøer uten driver

DR-S130

HASTIGHET FOR SORT-
HVITT OG FARGE
30 SIDER/MIN /
60 BILDER/MIN

FORESLÅTT DAGLIG
VOLUM
3500 SKANNINGER/
DAG

60-ARKS AUTOMATISK
DOKUMENTMATER

GRENSENITTLIKOBLING
VIA USB ELLER WI-FI

imageFORMULA DR-S130

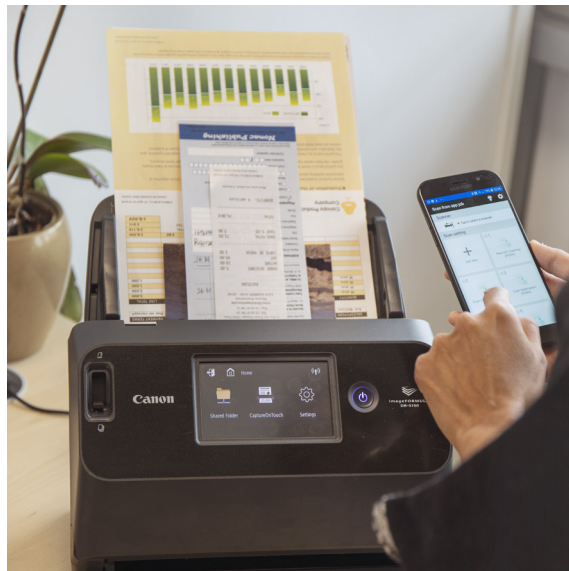
Oppdag rask, pålitelig skanning med høy ytelse og enkel betjening via den store fargeberøringsskjermen. Alternativene for WiFi- eller USB-grensesnitt gir fleksibel tilkobling for praktisk bruk med alle typer skanneprogrammer og -miljøer.

TILKOBLINGSMULIGHETER

DR-S130 kan kobles til nettverket trådløst eller via USB-grensesnittet på en datamaskin – for fleksibel bruk hjemme eller som en delt enhet på kontoret. Skann dokumentene dine med en smarttelefon, eller skann direkte fra en PC eller Macbook.

EFFEKTIVITET

Med støtte for ett-trykks skanning kan du forhåndskonfigurere jobber til å starte med ett tastetrykk på den store 4,3-tommers LCD-fargeberøringsskjermen. Brukere kan uten problemer skanne til ulike destinasjoner, og med PUSH-skannefunksjonen kan du sende bilder fra skanneren til leveringsmålet.



HØY PRODUKTIVITET I EN ROBUST DESIGN

Spar verdifull tid med fargeskanning med høy hastighet på opptil 60 bilder per minutt og en stor dokumentmater som kan skanne partier på 60 ark i én enkelt operasjon. Takket være den robuste designen til DR-S130 kan skanneren ta unna volumer på opptil 3500 skanninger per dag.

PÅLITELIG OG ALLSIDIG PAPIRMATING

Skann ulike dokumenttyper med kraftige papirvalser og separasjonsruller for å gjøre det enkelt å skanne blandede dokumenttyper i partier. Skann en rekke dokumenter, fra tynne til tykke, inkludert ID-kort i plast, pregede kort og til og med pass. Med ultrasonisk registrering av dobbeltmating kan du være sikker på at alle dokumenter skannes, og at ingen informasjon blir borte





OPTIMALISERT BILDEKVALITET

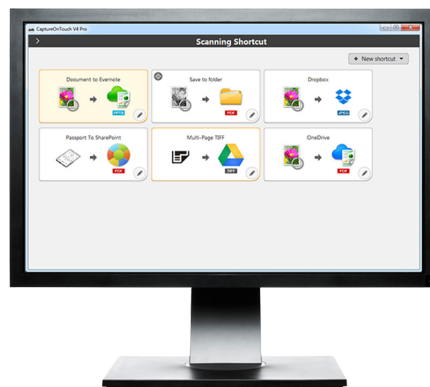
Takket være de kraftige bildebehandlingsfunksjonene leverer DR-S130 resultater av konsekvent høy kvalitet. Funksjoner som automatisk fargegjenkjenning, gjenkjenning av tekstretning, automatisk formatgjenkjenning og skjevhetsskorrigering sparer deg for verdifull tid uten behov for justering av innstillingene. Hvis du bruker modusen aktiv terskel, kan diverse dokumenter skannes og behandles sammen uten at du trenger å endre på innstillingene, enten de har utydelig tekst eller bakgrunns mønster. Dette gjør at du kan spare verdifull tid.



Ved bruk av modusen aktiv terskel

INTUITIV SKANNING

CaptureOnTouch Pro har et brukervennlig grensesnitt ved hjelp av en enkel ikonbasert betjening. Konfigurer enkelt jobbsnarveier for ofte utførte skanneoppgaver for å lagre og sende dokumenter til flere mål, inkludert nettskytjenester. Skann automatisk og del partier av dokumenter inn i separate filer ved hjelp av ulike metoder, inkludert gjenkjenning av zonal OCR, strekkode og 2D-kode. Datafiler for utdataindeks for enklere integrering inn i eksisterende arbeidsflyter og dokumentbehandlingssystem.



Canon

TEKNISKE SPESIFIKASJONER

GENERELL PRODUKT- INFORMASJON

Type	Skrivebordsskanner med arkmater
Skanningsensorenhet	1-linjers CMOS CIS-sensor
Optisk oppløsning	600dpi
Lyskilde	RGB LED
Skanneside	Forside/bakside/tosidig
Grensesnitt	USB 3.2 Gen1x1 / USB 2.0, WiFi IEEE802.11b/g/n
Mål (B x D x H)	Lukket skuff: 291 x 247 x 242 mm Åpen skuff: 291 x 600 x 378 mm
Vekt	ca. 3,3 kg
Krav til strømkilde	AC 100-240 V (50/60 Hz)
Strømforbruk	Skanning: 22,5 W eller mindre Dvalemodus: 3,4 W eller mindre Strøm av: 0,1 W eller mindre
Driftsmiljø	10-32,5 °C Luftfuktighet: 20-80 % RH

SKANNESPEIFIKASJONER

Svart-hvitt	30 sider/minutt / 60 bilder/minutt
Farge	30 sider/minutt / 60 bilder/minutt
Utskriftsoppløsning	150 x 150 dpi, 200 x 200 dpi, 240 x 240 dpi, 300 x 300 dpi, 400 x 400 dpi, 600 x 600 dpi
Utskriftsmodus	Sort/hvitt (aktiv terskel, sort/hvitt, feilspredding, avansert tekstforbedring, avansert tekstforbedring II), 8-biters gråtoneskala (256 nivåer), 24-biters farge ca. 3500 skanninger
Foreslått daglig driftssyklus	

DOKUMENTSPESIFIKASJONER

Bredde	50,8-216 mm
Lengde	54-356 mm
Tykkelse	20-209 g/m ² (0,04-0,25 mm)
Modus for lange dokumenter	Maks. 3000 mm
Skanning av visittkort	Størrelse: 50 x 85 mm eller større Tykkelse: mindre enn 0,45 mm
Skanning av plastkort	Størrelse: 54 x 86mm Tykkelse: mindre enn 1,4 mm (preget kort støttes)
Skanning av pass	Opptil 4 mm tykkelse (med underlagsark)
Papirseparering	Valsesystem for å unngå dobbeltmating
Materkapasitet	60 ark (80 g/m ²)

SPEIELLE FUNKSJONER

Strekmodul (kun for Windows), 2D-kodemodul (kun for Windows), automatisk formatgjenkjenning, skjevheitskorrigerende, tredimensjonal fargekorrigering, fargebortfall (RGB), fargeforbedring (RGB), automatisk fargegjenkjenning, beskjæring av skygger, MultiStream, justerbare gammalinnstillinger, sløyfing av tom side, foliomodus, innstilling for skanneområde, bunke-separering med hvitt blankt ark eller patchkode, moiré-reduksjon, hindring av gjennomslag / fjerning av bakgrunnsfarge, kontrastjustering, utjevning av bakgrunn, beskjæring av skygger, innstilling for automatisk oppløsning, utløsning av dobbeltmating, registrering av dobbeltmating (ultrasonisk sensor, etter lengde)

PROGRAMVARE SOM FØLGER MED

Windows OS	ISIS/TWAIN-driver CaptureOnTouch Pro CaptureOnTouch-jobbverktøy Konfigurasjonsverktøy for trådløs tilkobling DR Management Tool (kun ved nedlasting)
Mac OS	Mac TWAIN-driver CaptureOnTouch CaptureOnTouch-jobbverktøy Konfigurasjonsverktøy for trådløs tilkobling

FORBRUKSARTIKLER

Ekstra valesett, underlagsark for pass,
Underlagsark for A4

TILBEHØR

A4-planskannerenhet 102
A3-planskannerenhet 202

Forbehold

Skannehastigheten kan variere avhengig av PC miljø, skannerens innstillinger og andre faktorer.
Spesifikasjonene kan endres uten varsel.
Du finner mer informasjon på Canons nettsted.

Tilbehør



A4-planskannerenhet 102



A3-planskannerenhet 202

Håndteringsunntak med valgfri planskanner

Skann innbundne bøker, journaler og skjøre medier ved å legge til planskannerenhet 102 for dokumenter opptil A4, eller planskannerenhet 202 for A3-skanning. Planskanneren har USB-tilkobling og fungerer sømløst sammen med imageFORMULA-skannere for å gi deg jevn dobbeltskanning med samme bildeforbedringsfunksjoner for hver skanning.

Programvareutviklersett (SDK)

Programvareutviklersett og -verktøy er tilgjengelige via Canon Developer Programme. For å registrere deg i programmet:

- Gå til registreringssiden - <https://developers.canon-europe.com/developers/s/login/SelfRegister>
- Hvis du har problemer med å registrere deg, kan du kontakte CDP-administratoren på cdp-admin@canon-europe.com

DR Management Tool

Fleksibelt og sentralt behandlingsverktøy som er tilgjengelig for å støtte forretnings- og brukermiljøene dine. DR Scanner Management Tool er en effektiv metode for å overvåke og distribuere innstillinger for et stort antall skannere i organisasjonen samtidig. Dette er tilgjengelig for nedlasting fra Canons nettside.