

ВИБЕРІТЬ ЕФЕКТИВНІСТЬ І УНІВЕРСАЛЬНІСТЬ ІЗ ЦИМ КОМПЛЕКСНИМ РІШЕННЯМ ДЛЯ СКАНУВАННЯ



Максимально підвищена продуктивність

Оцифруйте різні типи документів швидко й ефективно за допомогою DR-F120 — компактного багатофункціонального рішення для сканування, яке дає змогу працювати з автоматичним подавачем документів (АПД) і планшетним сканером. Можна заощадити дорогоцінний час, скориставшись подавачем документів на 50 аркушів зі швидкістю сканування понад 20 стор/хв. Довірте DR-F120 виконання своєї роботи, адже він здатний виконувати до 1500 сканувань на день.

DR-F120

ШВИДКІСТЬ У ЧОРНО-
БІЛОМУ/КОЛЬОРОВОМУ
РЕЖИМАХ
20 СТОР/ХВ / 18 ЗОБР/ХВ

РЕКОМЕНДОВАНИЙ
ЩОДЕННИЙ ОБСЯГ
500-1500

АВТОМАТИЧНИЙ
ПОДАВАЧ
ДОКУМЕНТІВ
50 АРКУШІВ

ВБУДОВАНИЙ
ПЛАНШЕТНИЙ СКАНЕР

УНІВЕРСАЛЬНИЙ ДИЗАЙН, ПОТУЖНІ ФУНКЦІЇ

Виняткова якість зображення

Сканер DR-F120 забезпечує стабільно високу якість завдяки скануванню з роздільною здатністю 2400 точок/дюйм, широкому діапазону вбудованих функцій покращення зображення та визнаній технології обробки зображень компанії Canon. Функція тривимірної корекції кольорів сканера забезпечить неперевершену точність кольорів, які відповідають оригінальному документу.



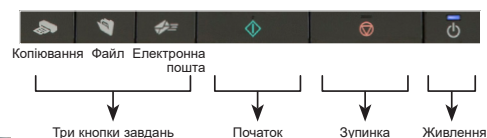
Універсальна робота з папером

Незважаючи на свої невеликі габарити, сканер DR-F120 забезпечує неперевершену гнучкість під час сканування різноманітних матеріалів. Тракт АПД підходить для документів формату А4 та носіїв довжиною до 1000 мм. Насолодіться підвищеною надійністю та заощаджуйте час під час сканування змішаних документів завдяки надійному розділювальному механізму подавання Canon. Планшетний сканер ідеально підходить для роботи з носіями, як-от книги, паспорти або журнали. Він дає змогу з легкістю захоплювати сторінки до формату Legal. Сканер чудово працює з фотографіями, а також іншими товстими й тонкими документами, які потребують обережного поводження.

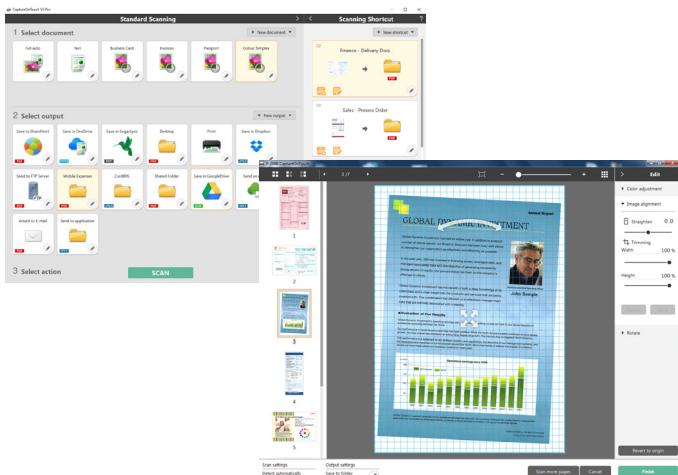


Простота та зручність використання

Отримайте приголомшливі результати, натиснувши всього одну кнопку в повністю автоматичному режимі, який автоматично застосовує найкращі настройки для кожного зсканованого зображення. Вбудовані інструменти усувають пусті сторінки й автоматично визначають формат паперу та орієнтацію тексту. Функція автоматичного усунення викривлень вирівнює документи, які подавалися під кутом. Завдання, які часто виконуються, можна спростити, призначивши для їхнього виконання три кнопки на панелі сканера.



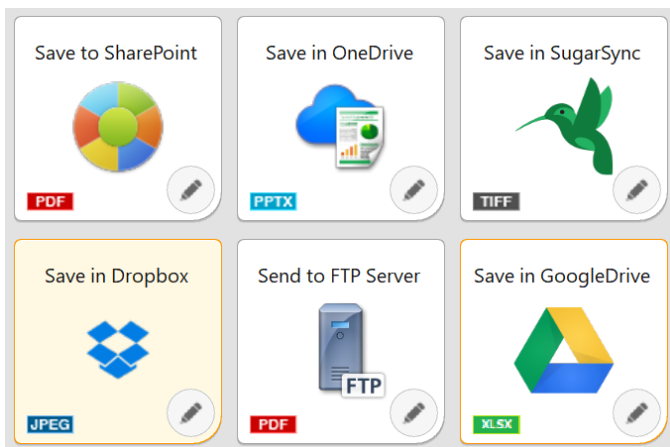
Capture OnTouch



DR-F120 пропонує просте та інтуїтивно зрозуміле сканування з програмним забезпеченням Canon CaptureOnTouch. Користувачі можуть сканувати, редагувати та надсилати свої документи ще легше за допомогою цього універсального рішення для сканування. Його покроковий користувацький інтерфейс на основі піктограм дозволяє користувачам швидко конвертувати паперові документи в різні формати (PDF, TIFF, JPEG, BMP, PNG, PowerPoint тощо). Завдяки таким функціям, як оптичне розпізнавання символів (OCR), CaptureOnTouch також може використовуватися як просте рішення для заповнення документів, яке дозволяє користувачам сканувати та створювати PDF-документи з можливістю пошуку, включно з простим текстовим пошуком і вилученням.

Підмкні модулі хмарних служб

Програмне забезпечення CaptureOnTouch містить підмкні модулі для підключення до хмарних служб і служб ECM, як-от Google Диск™, Microsoft SharePoint®, SugarSync, OneDrive (тільки для Windows) і Dropbox.



Проста експлуатація

Працювати з пристроєм DR-F120 дуже легко, оскільки він має простий у використанні дизайн. Ролики подавання можуть бути замінені самим користувачем. Це означає, що вам не потрібно витратити кошти на виклик спеціалістів із технічного обслуговування. Заощадження коштів також стає можливим завдяки ефективному використанню енергії (менше ніж 20 Вт під час експлуатації).



Енергоефективна технологія

Завдяки енергозберігаючим технологіям DR-F120 дозволяє знизити витрати. Під час роботи сканер демонструє високу енергоефективність із показником менше 20 Вт.



ТЕХНІЧНІ ХАРАКТЕРИСТИКИ

ЗАГАЛЬНІ ВІДОМОСТІ ПРО ПРИСТРІЙ

Тип	Настільний планшетний сканер з АПД
Сенсор модуля сканування	Однолінійний контактний CMOS-сенсор зображення
Оптична роздільна здатність	АПД 600 точок/дюйм / планшетний сканер 1200 точок/дюйм
Джерело світла	Світлодіодний індикатор RGB
Сторона сканування	Лицьова / зворотна / двостороннє сканування
Інтерфейс	Високошвидкісний USB 2.0
Габаритні розміри (Ш x Г x В)	Із закритим лотком: 469 (Ш) x 335 (Г) x 120 (В) мм З відкритим лотком: 495 (Ш) x 335 (Г) x 201 (В) мм
Вага	Прибл. 4,6 кг
Вимоги до живлення	Змінний струм напругою 220-240 В і частотою 50/60 Гц
Споживання електроенергії	У режимі сканування: не більше 19,9 Вт, у режимі сну: не більше 2,3 Вт, у вимкненому стані: не більше 0,2 Вт
Умови експлуатації	10-32,5 °С (50-90,5 °F). Відносна вологість: 20-80 %
Екологічні стандарти	RoHS

ТЕХНІЧНІ ХАРАКТЕРИСТИКИ СКАНУВАННЯ

Швидкість сканування (А4, 200 точок/дюйм)	
Чорно-біле	АПД: 20 стор/хв, 36 зобр/хв
Кольоровий	АПД: 10 стор/хв, 18 зобр/хв
Роздільна здатність на виході	150 x 150 точок/дюйм, 200 x 200 точок/дюйм, 240 x 240 точок/дюйм, 300 x 300 точок/дюйм, 400 x 400 точок/дюйм, 600 x 600 точок/дюйм, 1200 x 1200 точок/дюйм, 2400 x 2400 точок/дюйм
Режим виведення	Чорно-білий, стохастичне растрування, удосконалене підвищення чіткості тексту, удосконалене підвищення чіткості тексту II, 8-бітові відтінки сірого (256 рівнів), 24-бітовий кольоровий режим
Рекомендований денний обсяг сканування	Від 500 до 1500 сканувань/день
ДЛЯ ДОКУМЕНТІВ ХАРАКТЕРИСТИКИ	
Ширина	АПД: 51-216 мм Планшетне сканування: до 216 мм
Довжина	АПД: 89-356 мм Планшетне сканування: до 356 мм
Товщина	АПД: 35-128 г/м ² (0,05-0,15 мм)
Режим довгого документа	До 1000 мм
Сканування карток	Ширина: 51 мм, довжина: 89 мм, товщина: 128-209 г/м ²
Розділення паперу	Технологія гальмівного ролика
Місткість подавача	50 аркушів (80 г/м ²)

СПЕЦІАЛЬНІ ФУНКЦІЇ

Автоматичне визначення розміру сторінки, усунення викривлень, автоматичне визначення кольору, підвищення чіткості тексту, пропуск пустої сторінки, орієнтація тексту, багатопотокове сканування, попередньо встановлена крива гама-розподілу, попереднє сканування, підкреслення контурів, видалення колірних каналів (RGB), покращення кольору (RGB), послаблення муару, виділення символів, запобігання просвічуванню зображення та усунення фону, видалення тіні, видалення рамки, видалення точки, видалення виїмок, усунення отворів перфорації, застосування виправлень до фотографій, функція розпізнавання подавання паперу по два аркуші (за довжиною), автоматичне виявлення подавача/планшетного сканера, система швидкого відновлення

КОМПЛЕКТ ПРИКЛАДНИХ ПРОГРАМ

Windows	Драйвер ISIS /TWAIN CaptureOnTouch
----------------	---------------------------------------

ВИТРАТНІ МАТЕРІАЛИ ТА АКСЕСУАРИ

Витратні матеріали	Набір для заміни валика
---------------------------	-------------------------

Швидкість сканування може змінюватися залежно від ПК, параметрів сканера й інших чинників. Усі дані вказано згідно зі стандартами тестування Canon. Технічні характеристики можуть змінюватися без попередження. Позначки ™ і ©, усі назви/логотипи компаній та/або виробів є торговельними марками та/або зареєстрованими торговельними марками відповідних виробників на ринках їхніх та/або інших країн.

Комплект розроблення програмного забезпечення (SDK)

Комплект та інструменти для розробників програмного забезпечення доступні через програму Canon Developer Program. Щоб зареєструватися в програмі, виконайте наведені дії.

- Перейдіть на сторінку реєстрації:
<https://developers.canon-europe.com/>
- Якщо у вас виникли проблеми з реєстрацією, зверніться до адміністратора програми CDP за адресою cdp-admin@canon-europe.com