

BU HEPSİ BİR ARADA TARAMA ÇÖZÜMÜYLE VERİMLİLİĞİ VE ÇOK YÖNLÜLÜĞÜ SEÇİN



Maksimum verimlilik

DR-F120 ile çeşitli belge türlerini doğru ve verimli bir şekilde yakalayın: Otomatik kağıt besleyici (ADF) ve düz yataklı üniteye sahip kompakt hepsi bir arada tarama çözümü. Dakikada 20 sayfa tarama hızına sahip 50 yapraklık belge besleyiciyi kullanarak değerli zamanınızdan tasarruf edebilirsiniz. Günlük 1.500 adede kadar tarama hacmi ile işlerinizin üstesinden gelmek için DR-F120'ye güvenebilirsiniz.

DR-F120

SIYAH-BEYAZ VE
RENKLİ HIZI
DAKİKADA 20 SAYFA
/ 18 GÖRÜNTÜ

ÖNERİLEN GÜNLÜK
HACİM
500 - 1.500

OTOMATİK
BELGE
BESLEYİCİ
50 YAPRAK

ENTEĞRE DÜZ
YATAK

ÇOK YÖNLÜ TASARIM, GÜÇLÜ ÖZELLİKLER

Üstün görüntü kalitesi

2.400 dpi tarama, çok çeşitli dahili görüntü geliştirme özellikleri ve Canon'un bilinen görüntüleme teknolojisi ile DR-F120, her defasında üstün kaliteli sonuçlar sağlar. Tarayıcının 3 Boyutlu Renk Düzeltme işlevi sayesinde orijinal belgenin renklerine yakın ve benzersiz bir renk doğruluğu elde edebilirsiniz.



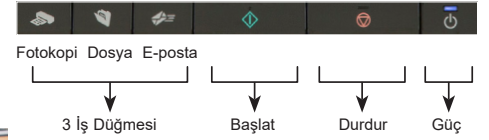
Çok yönlü kağıt kullanımı

Kompakt gövde boyutuna ve az yer kaplamasına rağmen DR-F120, birçok farklı materyali taramanız için tam esneklik sağlar. ADF yolu, A4 genişliğinde belgeler ve 1.000 mm uzunluğuna kadar olan medyalar için uygundur. Canon'un güvenilir ayırma ve besleme silindiri mekanizması, karışık belgeleri tararken daha fazla güvenilirlik ve zamandan tasarruf sağlar. Kitap, pasaport veya dergi gibi medyaların işlenmesinde düz yataklı tarayıcı idealdir ve Legal boyuta kadar olan sayfaları zahmetsizce tarayabilir. Fotoğraf ve diğer kalın, ince ve hassas belgelerin taratılması için evde de kullanılabilir.



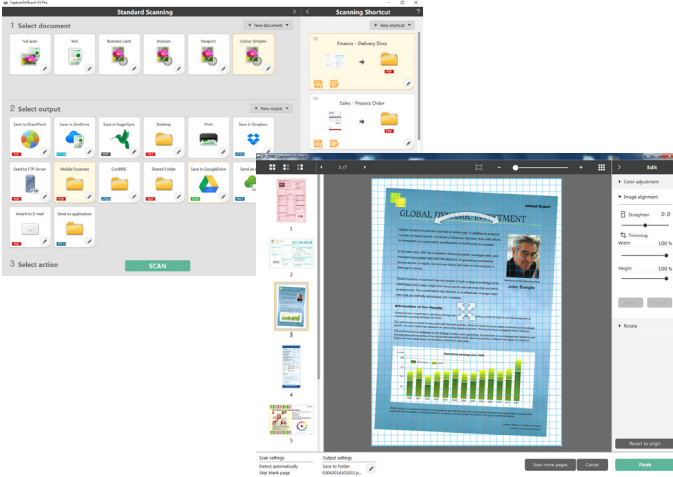
Basit ve kullanıcı dostu kullanım

Taranan her belge için en iyi ayarları otomatik olarak uygulayan Tam Otomatik Modu ile sadece tek bir düğmeye dokunarak olağanüstü sonuçlar elde edin. Dahili araçlar boş sayfaları atlayıp kağıt boyutu ve metin yönünü otomatik olarak algılayarak otomatik eğrilik düzeltme özelliği belgelerin beslendiği açığı düzeltir. Sık gerçekleştirilen görevler tarayıcı panelinde bulunan 3 iş düğmesine atanarak daha da kolay hale getirilebilir.



Sezgisel ve kullanımı kolay yazılım

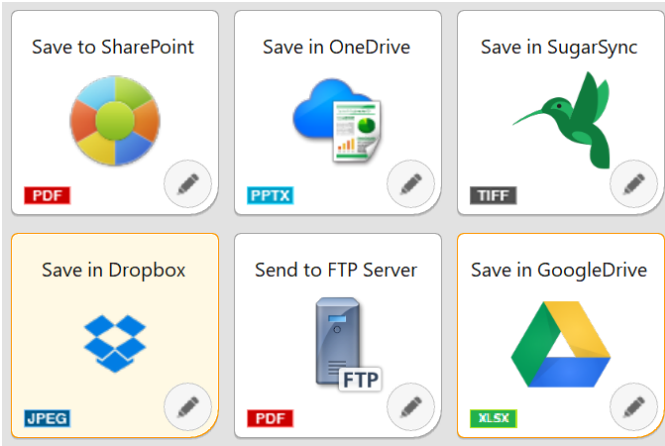
Capture OnTouch



Canon'un CaptureOnTouch yazılımını kullanan DR-F120, kolay ve sezgisel bir tarama deneyimi sunar. Bu çok yönlü tarama çözümü sayesinde kullanıcılar, belgelerini çok daha kolay bir şekilde tarayabilir, düzenleyebilir ve gönderebilir. Adım adım, simge tabanlı kullanıcı arayüzü, kullanıcıların basılı belgelerini çeşitli dosya formatlarına (PDF, TIFF, JPEG, BMP, PNG, PowerPoint vb.) hızla dönüştürmesine imkan verir. Optik Karakter Tanıma (OCR) gibi özellikleri sayesinde, basit bir belge dosyalama çözümü olma niteliği de taşıyan CaptureOnTouch, kullanıcıların kolay metin tabanlı arama yapma ve yeniden kullanma imkanı sağlayan, arama yapılabilir PDF belgeler taramalarını ve oluşturmalarını sağlar.

Bulut hizmetine yönelik eklentiler

CaptureOnTouch yazılımı; Google Drive™, Microsoft SharePoint®, SugarSync, OneDrive (yalnızca Windows) ve Dropbox gibi bulut ve ECM hizmetlerine bağlanmak için eklentiler içerir.



Sahip olması ve bakımı kolay

Kullanıcı dostu tasarımı sayesinde DR-F120'nin bakımı kolaydır. Besleme silindireleri kullanıcı tarafından değiştirilebilir, yani servis teknisyeni çağırma zahmetine girmeniz gerekmez. Çalışırken en fazla 20 W kullanan tarayıcının yüksek enerji verimliliği sağlama özelliği sayesinde maliyetleriniz hep düşük kalır.



Enerji tasarruflu teknoloji

Enerji tasarrufu sağlayan teknolojiler sayesinde DR-F120, maliyetleri düşük tutmanızı sağlar. Tarayıcı çalışırken 20 W'tan düşük yüksek enerji verimliliğine sahiptir.



GENEL ÜRÜN BİLGİLERİ

Tür	ADF ile Masaüstü A4 Flatbed (Düz Yataklı) Tarayıcı
Tarama sensörü ünitesi	CMOS CIS 1 Hatlı Sensör
Optik çözünürlük	600 dpi ADF / 1.200 dpi Düz Yatak
Işık kaynağı	RGB LED
Tarama yüzü	Ön / Arka / Çift Yönlü
Arayüz	Yüksek hızlı USB 2.0
Boyutlar (G x D x Y)	Tepsi Kapalıyken: 469 (G) x 335 (D) x 120 (Y) mm Tepsi Açıkken: 495 (G) x 335 (D) x 201 (Y) mm
Ağırlık	Yaklaşık 4,6 kg
Güç gereksinimleri	AC220 - 240 V (50/60 Hz)
Güç tüketimi	Tarama 19,9 W veya daha az, Uyku Modu 2,3 W veya daha az, Güç Kapalıyken 0,2 W veya daha az
Çalışma ortamı	10 - 32,5°C (50 - 90,5°F), Nem: %20 - 80 bağıl nem
Çevre uyumluluğu	RoHS

TARAMA TEKNİK ÖZELLİKLERİ

Tarama hızı (A4, 200 dpi)	ADF: Dakikada 20 sayfa / 36 görüntü
Siyah-Beyaz	ADF: Dakikada 10 sayfa / 18 görüntü
Renkli	150 x 150 dpi, 200 x 200 dpi, 240 x 240 dpi, 300 x 300 dpi, 400 x 400 dpi, 600 x 600 dpi, 1.200 x 1.200 dpi, 2.400 x 2.400 dpi
Çıktı modu	Siyah-Beyaz, Hata Düzeltme, Gelişmiş Metin İyileştirme, Gelişmiş Metin İyileştirme II, 8 bit Gri Tonlamalı (256 Düzey), 24 bit Renkli
Önerilen Günlük Hacim	günde 500 ila 1.500 tarama

BELGE ÖZELLİKLERİ

Genişlik	ADF: 51 - 216 mm Düz Yatak: 216 mm'ye kadar
Uzunluk	ADF: 89 - 356 mm Düz Yatak: 356 mm'ye kadar
Kalınlık	ADF: 35 - 128/m ² (0,05 - 0,15 mm)
Uzun belge modu	1.000 mm'ye kadar
Kart Tarama	Genişlik: 51 mm Uzunluk: 89 mm Kalınlık 128 - 209 g/m ²
Kağıt Ayırma	Yavaşlatıcı Silindir Yöntemi
Besleme Kapasitesi	50 yaprak (80 g/m ²)

ÖZEL ÖZELLİKLER

Otomatik Sayfa Boyutu Algılama, Eğrilik Giderme, Otomatik Renk Algılama, Metin İyileştirme, Boş Sayfa Algılama, Metin Yönü Tanıma, MultiStream, Ön Ayarlı Gamma Eğrisi, Ön Tarama, Kenar Vurgulama, Renk Filtreleme (RGB), Renk Geliştirme (RGB), Harelenme Azaltma, Karakter Vurgusu, İç İççe Geçmeyi Önleme/ Arka Planı Kaldırma, Gölge Kaldırma, Çerçeve Kaldırma, Nokta Silme, Çentik Silme, Zimba Deliği Kaldırma, Fotoğraflar için düzeltmeleri uygulama, Çift Besleme Algılaması (Uzunluğa Göre), Otomatik Besleme/Düz yatak algılama, Hızlı Kurtarma Sistemi

PAKETTEKİ YAZILIM

Windows	ISIS /TWAIN Sürücüsü CaptureOnTouch
----------------	--

SARF MALZEMELERİ VE AKSESUARLAR

Sarf Malzemeleri	Silindir Değişirme Takımı
-------------------------	---------------------------

Tarama hızı PC ortamına, tarayıcı ayarlarına ve diğer faktörlere göre değişiklik gösterebilir.

Tüm veriler Canon'un standart test yöntemlerine dayanmaktadır.

Teknik özelliklerde haber verilmeden değişiklik yapılabilir.

™, © ve tüm şirket ve/veya ürün adları/logoları, kendi üreticilerinin kendi pazarlarındaki ve/veya ülkelerindeki ticari markaları ve/veya tescilli ticari markalardır.

Yazılım Geliştirici Kiti (SDK)

Yazılım geliştirici kitlerine ve araçlarına Canon Geliştirici Programı aracılığıyla erişilebilir. Programa kaydolmak için:

- Lütfen kayıt sayfasını ziyaret edin.
<https://developers.canon-europe.com/>
- Kaydolurken herhangi bir sorun yaşarsanız lütfen şu adresten CDP yöneticisiyle iletişime geçin:
cdp-admin@canon-europe.com