

VÄLJ EFFEKTIVITET OCH MÅNGSIDIGHET MED DEN HÄR ALLT-I-ETT- SCANNINGSLÖSNINGEN



Maximerad produktivitet

Scanna olika typer av dokument korrekt och effektivt med DR-F120: en kompakt allt-i-ett-scanninglösning med både automatisk dokumentmatare och flatbäddsscanner. Du kan spara värdefull tid genom att använda den snabba dokumentmataren för 50 ark, som scannar upp till 20 bilder/minut. Du kan känna dig trygg med att DR-F120 tar hand om arbetet med kapacitet att hantera upp till 1 500 scannningar per dag.

DR-F120

HASTIGHET I
SVARTVITT OCH FÄRG
20 SIDOR/MINUT/
18 BILDER/MINUT

FÖRESLAGEN
DAGLIG VOLYM
500-1 500

AUTOMATISK
DOKUMENTMATARE
50 ARK

INTEGRERAD
FLATBÄDD

MÅNGSIDIG DESIGN, KRAFTFULLA FUNKTIONER

Hög bildkvalitet

DR-F120 ger högklassigt resultat gång efter gång, tack vare scanningen med 2 400 bildpunkt per tum, de många bildförbättringsfunktionerna och Canons berömda bildteknik. Du får oöverträffad färgprecision som håller sig troget originaldokumentet via scannerns funktion för tredimensionell färgkorrigering.



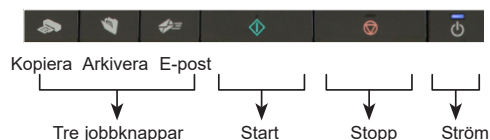
Mångsidig pappershantering

DR-F120 ger dig fullständig flexibilitet att scanna en rad olika material trots att den är så kompakt och tar upp så litet utrymme. Den automatiska dokumentmatarens bana rymmer dokument i A4-bredd och utskriftsmaterial som är upp till 1 000 mm långt. Du får ökad tillförlitlighet och tidsbesparingar när du scannar blandade dokument med Canons tillförlitliga separering- och rullmatningmekanism. Flatbäddsscannern är idealisk för hantering av medier såsom böcker, pass eller tidskrifter och scannar enkelt sidor upp till formatet A4. Detsamma gäller hemma med foton eller andra tjocka, tunna och ömtåliga dokument.

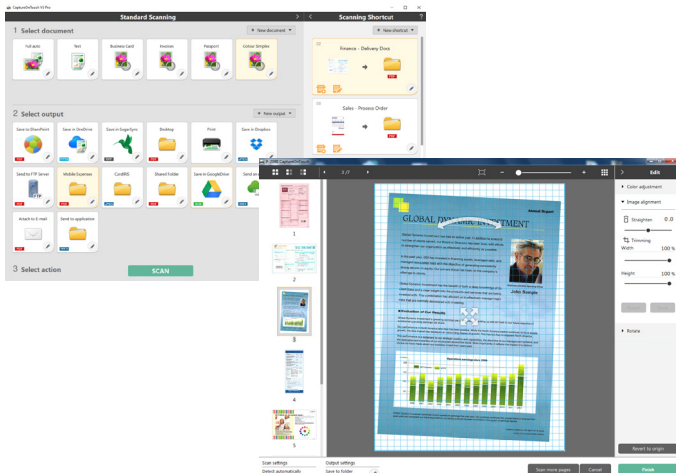


Enkel och användarvänlig

Du får otroligt resultat genom att bara trycka på en knapp med den helautomatiska funktionen som automatiskt tillämpar de bästa inställningarna för varje scannad bild. De inbyggda verktygen eliminerar tomma sidor och identifierar automatiskt pappersformat och textorientering, och den automatiska funktionen för snedhetskorrigerig rätar upp dokument som har matats in snett. Uppgifter som utförs ofta kan bli ännu enklare genom att de tilldelas till tre jobbknappar på scannerpanelen.



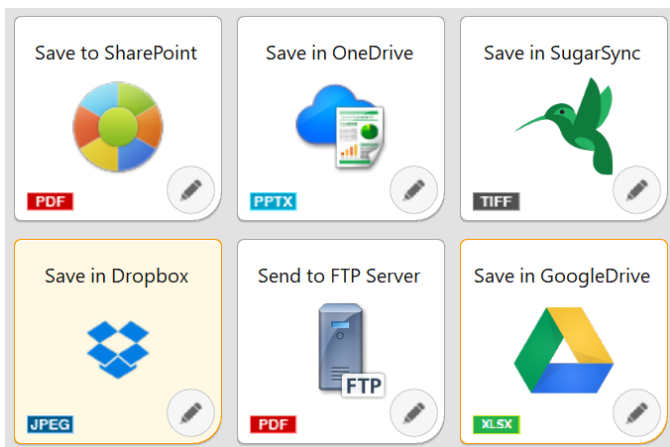
Capture OnTouch



DR-F120 ger en enkel och intuitiv scanningsupplevelse med Canons programvara CaptureOnTouch. Användarna kan scanna, redigera och skicka sina dokument ännu enklare med hjälp av den här mångsidiga scanningslösningen. Med det steg-för-steg baserade användargränssnittet kan användarna snabbt konvertera sina pappersdokument till flera filformat (PDF, TIFF, JPEG, BMP, PNG och PowerPoint). Tack vare funktioner som OCR (Optical Character Recognition) kan CaptureOnTouch användas som en enkel lösning för dokumentarkivering, där användarna kan scanna och skapa sökbara PDF-dokument - inklusive enkel textbaserad sökning och hämtning.

Plugin-program för molntjänster

I programvaran CaptureOnTouch ingår plugin-program för anslutning till moln- och ECM-tjänster som Google Drive™, Microsoft SharePoint®, SugarSync, OneDrive (endast Windows) och Dropbox.



Enkel att äga och underhålla

DR-F120 är enkel att underhålla tack vare sin användarvänliga utformning. Matningsvalsarna kan bytas ut av användarna, vilket innebär en kostnadsbesparing eftersom ingen servicetekniker behöver tillkallas. Kostnaderna hålls nere eftersom scannern är mycket energieffektiv, mindre än 20 W under drift.



Energieffektiv teknologi

Tack vare energibesparande teknologi kan du hålla kostnaderna nere med hjälp av DR-F120. Scannern har en hög energieffektivitet på mindre än 20 W under drift.



TEKNISKA SPECIFIKATIONER

ALLMÄN PRODUKTINFORMATION

Typ	Flatbäddsscanner av bordsmodell med automatisk arkmatare
Scanningssensorenhet	CMOS CIS 1 Line Sensor
Optisk upplösning	Automatisk dokumentmatare på 600 dpi/flatbädd på 1200 dpi
Ljuskälla	RGB LED
Scanningssida	Framsida/baksida/dubbelsidigt
Gränssnitt	High speed USB 2.0
Mått (B x D x H)	Stängt fack: 469 (B) x 335 (D) x 120 (H) mm Öppet fack: 495 (B) x 335 (D) x 201 (H) mm
Vikt	Cirka 4,6 kg
Strömkrav	AC 220-240 V (50/60 Hz)
Strömförbrukning	Scanning 19,9 W eller mindre, Viloläge: 2,3 W eller mindre, Strömmen avstängd: 0,2 W eller mindre
Driftsmiljö	10-32,5 °C (50-90,5 °F), Luftfuktighet 20-80 % RH
Miljökrav	RoHS

SCANNINGSSPECIFIKATIONER

Scanningshastighet (A4, 200 dpi)	Automatisk dokumentmatare: 20 sidor/minut/ 36 sidor/minut
Svartvitt	Automatisk dokumentmatare: 10 sidor/minut/ 18 sidor/minut
Färg	Automatisk dokumentmatare: 10 sidor/minut/ 18 sidor/minut
Utskriftsupplösning	150 x 150 dpi, 200 x 200 dpi, 240 x 240 dpi, 300 x 300 dpi, 400 x 400 dpi, 600 x 600 dpi, 1 200 x 1 200 dpi, 2 400 x 2 400 dpi
Utskriftsläge	Svartvitt, feldiffusion, avancerad text förbättring, avancerad textförbättring II, 8-bitars gråskala (256 nivåer), 24-bitars färg
Föreslagen daglig volym	från 500 till 1 500 scanningar/dag

DOKUMENT DATA

Bredd	Automatisk dokumentmatare: 51 - 216 mm Flatbädd: upp till 216 mm
Längd	Automatisk dokumentmatare: 89 - 356 mm Flatbädd: upp till 356 mm
Tjocklek	Automatisk dokumentmatare: 35-128 g/m ² (0,05-0,15 mm)
Läge för långt dokument	upp till 1000 mm
Kortscanning	Bredd: 51 mm Längd: 89 mm Tjocklek 128-209 g/m ²
Pappersseparering	Separeringsvals med fördröjning
Papperskapacitet	50 ark (80 g/m ²)

SPECIALFUNKTIONER

Automatisk avkänning av sidformat, snedhetskorrigerig, automatisk färgavkänning, textförbättring, hoppa över tomma sidor, textorientering, MultiStream, förinställd gammakurva, förhandsscanning, kantframhävning, färgbortfall (RGB), färgförbättring (RGB), moaré-reduktion, teckenframhävning, eliminering av genomfärgning/bakgrund, skuggborttagning, kantborttagning, punktradering, borttagning av hack, borttagning av hål från hålslagning, använd korrigeringar för foton, avkänning av dubbelmatning (efter längd), automatisk matning/identifiering av flatbädd, system för snabb återhämtning

MEDFÖLJANDE PROGRAMVARA

Windows	ISIS/TWAIN-drivrutin CaptureOnTouch
----------------	--

FÖRBRUKNINGSPARTIKLAR OCH TILLBEHÖR

Förbrukningsartiklar	Byte av rullkit
-----------------------------	-----------------

Scanningshastigheten kan variera beroende på datormiljö, scannerinställningar och andra faktorer.
All data baseras på Canons standardmetod för test.
Specifikationerna kan ändras utan föregående meddelande.
™ och ©: Samtliga företags- och/eller produktnamn/logotyper är varumärken och/eller registrerade varumärken från respektive tillverkares marknader och/eller länder.

Software Developer Kit (SDK)

Kit och verktyg för programvaruutveckling är tillgängliga via Canon Developer Programme. För att registrera dig för programmet:

- Gå till registreringssidan - <https://developers.canon-europe.com/>
- Om du har problem med att registrera dig, kontakta CDP-administratör på cdp-admin@canon-europe.com