

# ODABERITE EFIKASNOST I SVESTRANOST POMOĆU OVOG VIŠENAMENSKOG REŠENJA ZA SKENIRANJE



## Maksimalna produktivnost

Precizno i efikasno skenirajte razne tipove dokumenata pomoću modela DR-F120: reč je o kompaktnom, višenamenskom rešenju za skeniranje, koje pruža mehanizam za automatsko uvlačenje dokumenata i položenu jedinicu za skeniranje. Možete da uštedite dragoceno vreme zahvaljujući mehanizmu za uvlačenje dokumenata kapaciteta 50 listova, uz velike brzine skeniranja do 20 stranica u minuti. Na DR-F120 možete da se pouzdate da će posao biti obavljen, uz mogućnost obrade do 1.500 skeniranih dokumenata na dan.

## DR-F120

BRZINA ZA CRNO-BELO  
I U BOJI 20 STRANICA  
U MINUTI / 18 SLIKA  
U MINUTI

PREPORUČENI  
DNEVNI OBIM  
500-1.500

MEHANIZAM ZA  
AUTOMATSKO  
UVLAČENJE  
DOKUMENATA  
50 LISTOVA

UGRAĐENI POLOŽENI  
SKENER

# SVESTRANI DIZAJN, SNAŽNE FUNKCIJE

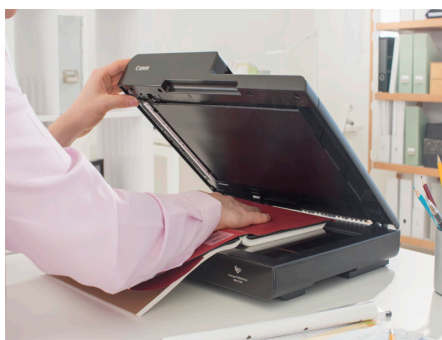
## Superioran kvalitet slike

DR-F120 svaki put daje rezultate superiornog kvaliteta zahvaljujući rezoluciji skeniranja od 2.400 tpi, širokom asortimanu ugrađenih funkcija za poboljšavanje slike i renomiranoj tehnologiji kompanije Canon za obradu slike. Postići ćete neprikosnovenu preciznost prikaza boja, koji ostaje veran originalnom dokumentu zahvaljujući funkciji trodimenzionalne korekcije boja na skeneru.



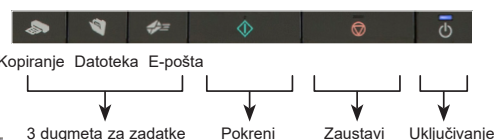
## Svestrano manipulisanje papirom

DR-F120 pruža potpunu fleksibilnost skeniranja širokog opsega materijala uprkos kompaktnom kućištu i malim dimenzijama. Pravolinijska putanja kroz mehanizam za automatsko uvlačenje dokumenata podržava dokumente širine A4 i medije dužine do 1.000 mm. Uživaćete u većoj pouzdanosti i uštedi vremena prilikom skeniranja mešanih dokumenata pomoću pouzdanog mehanizma valjka za razdvajanje i uvlačenje kompanije Canon. Položeni skener idealan je za medije poput knjiga, pasoša ili časopisa, i omogućava veoma jednostavno skeniranje stranica do formata Legal. Podjednako dobro se snalazi sa fotografijama ili drugim debelim, tankim i osetljivim dokumentima.



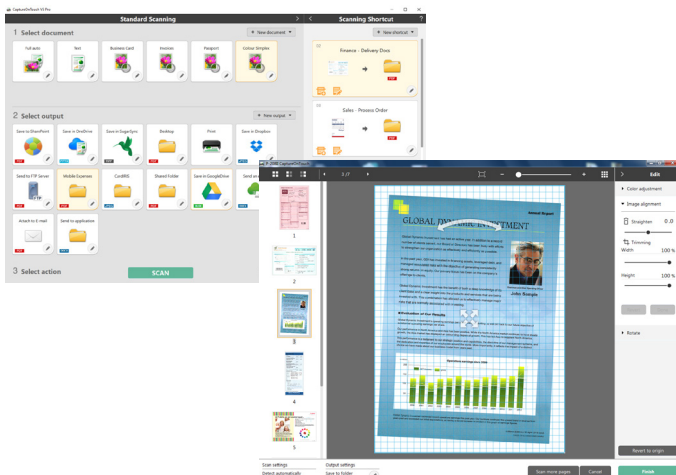
## Jednostavno i intuitivno rukovanje

Postignite izvanredne rezultate samo jednim pritiskom na dugme, zahvaljujući potpuno automatskom režimu koji automatski primenjuje najbolje postavke za svaku skeniranu sliku. Ugrađene alatke eliminišu pojavu praznih stranica i automatski detektuju veličinu papira i orijentaciju teksta; tu je i funkcija automatskog poravnavanja koja ispravlja dokumente koji se uvlače pod uglom. Zadatke koje često obavljate možete dodatno da pojednostavite tako što ćete ih dodeliti nekom od 3 dugmeta za zadatke na kontrolnoj tabli skenera.



Intuitivan softver koji je jednostavan za korišćenje

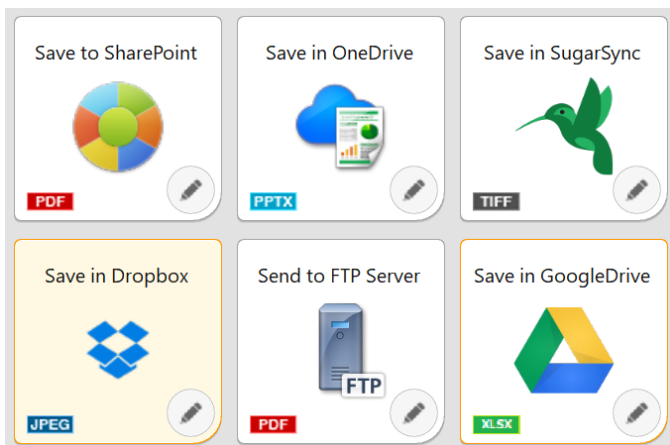
## Capture OnTouch



DR-F120 pruža jednostavan i intuitivan doživljaj skeniranja pomoću softvera CaptureOnTouch kompanije Canon. Zahvaljujući ovom svestranom rešenju za skeniranje, korisnici mogu još lakše da skeniraju, uređuju i šalju dokumente. Njegov intuitivni korisnički interfejs zasnovan na ikonama korisnicima omogućava da brzo konvertuju papirne dokumente u više formata datoteka (PDF, TIFF, JPEG, BMP, PNG, PowerPoint itd.). Zahvaljujući funkcijama poput optičkog prepoznavanja znakova (OCR), CaptureOnTouch je jednako praktičan i kao jednostavna alatka za arhiviranje dokumenata, jer omogućava da skenirate i pravite PDF dokumente koji mogu da se pretražuju, u šta spadaju jednostavna tekstualna pretraga i preuzimanje.

### Dodatne komponente za usluge zasnovane na informatičkom oblaku

Softver CaptureOnTouch sadrži dodatne komponente za povezivanje sa uslugama informatičkog oblaka i ECM uslugama, kao što su Google Drive™, Microsoft SharePoint®, SugarSync, OneDrive (samo Windows) i Dropbox.



### Jednostavno korišćenje i održavanje

DR-F120 je jednostavan za održavanje zahvaljujući dizajnu koji je naklonjen korisniku. Korisnik može da zameni valjke za uvlačenje, što znači da nema troškova u vezi sa pozivanjem servisnog tehničara. Troškovi ostaju mali zahvaljujući velikoj energetskej efikasnosti skenera i potrošnji koja je manja od 20 W tokom rada.



### Energetski efikasna tehnologija

Zahvaljujući tehnologijama za uštedu energije, DR-F120 omogućava održavanje troškova niskim. Skener ima veliku energetskej efikasnost - manje od 20 W tokom rada.



## OPŠTE INFORMACIJE O PROIZVODU

<b>Tip</b>	Stoni položeni skener sa mehanizmom za automatsko uvlačenje dokumenata
<b>Jedinica senzora za skeniranje</b>	Jednolinijski CMOS CIS senzor
<b>Optička rezolucija</b>	600 tpi ADF / 1.200 tpi položeni skener
<b>Izvor svetla</b>	RGB LED
<b>Strana za skeniranje</b>	Prednja strana/zadnja strana/obostrano
<b>Interfejs</b>	High speed USB 2.0
<b>Dimenzije (Š x D x V)</b>	Sa zatvorenim ležištem: 469 (Š) x 335 (D) x 120 (V) mm Sa otvorenim ležištem: 495 (Š) x 335 (D) x 201 (V) mm
<b>Težina</b>	Približno 4,6 kg
<b>Energetski zahtevi</b>	220-240 V naizmjenične struje (AC) (50/60 Hz)
<b>Potrošnja energije</b>	Skeniranje 19,9 W ili manje, režim mirovanja: 2,3 W ili manje, isključeno napajanje: 0,2 W ili manje
<b>Radno okruženje</b>	10-32,5 °C (50-90,5 °F), Vlažnost: 20-80% RV
<b>Zaštita životne sredine</b>	RoHS

## SPECIFIKACIJE SKENIRANJA

<b>Brzina skeniranja (A4, 200 tpi)</b>	Mehanizam za automatsko uvlačenje: 20 stranica u minuti/36 slika u minuti
<b>Crno-belo</b>	Mehanizam za automatsko uvlačenje: 10 stranica u minuti/18 slika u minuti
<b>U boji</b>	
<b>Izlazna rezolucija</b>	150 x 150 tpi, 200 x 200 tpi, 240 x 240 tpi, 300 x 300 tpi, 400 x 400 tpi, 600 x 600 tpi, 1.200 x 1.200 tpi, 2.400 x 2.400 tpi
<b>Izlazni režim</b>	Black & White (Crno-belo), Error Diffusion (Difuzija greške), Advanced Text Enhancement (Napredno poboljšavanje teksta), Advanced Text Enhancement II (Napredno poboljšavanje teksta II), 8-bit Greyscale (256-Level) (8-bitne (256 nivoa) nijanse sive), 24-Bit Colour (24-bitne boje)
<b>Preporučeni dnevni obim</b>	od 500 do 1.500 skeniranih dokumenata na dan

## SPECIFIKACIJE DOKUMENATA

<b>Širina</b>	Mehanizam za automatsko uvlačenje: 51-216 mm Položeni skener: do 216 mm
<b>Dužina</b>	Mehanizam za automatsko uvlačenje: 89-356 mm Položeni skener: do 356 mm
<b>Debljina</b>	ADF: 35-128 g/m <sup>2</sup> (0,05-0,15 mm)
<b>Režim za dugačke dokumente</b>	do 1.000 mm
<b>Skeniranje kartica</b>	Širina: 51 mm Dužina: 89 mm Debljina: 128-209 g/m <sup>2</sup>
<b>Razdvajanje papira</b>	Metod pomoću valjka sa zadržkom
<b>Kapacitet mehanizma za uvlačenje</b>	50 listova (80 g/m <sup>2</sup> )

## SPECIJALNE FUNKCIJE

Automatic Page Size Detection (Automatsko prepoznavanje veličine papira), Deskew (Poravnavanje stranice), Auto Colour Detection (Automatsko otkrivanje boja), Text Enhancement (Poboljšavanje teksta), Skip Blank Page (Preskakanje prazne stranice), Text Orientation (Orijentacija teksta), MultiStream, Preset Gamma Curve (Unapred podešena kriva game), Prescan (Prethodno skeniranje), Edge Emphasis (Naglašavanje ivice), Colour Dropout (Izbacivanje boje) (RGB), Colour Enhancement (Poboljšavanje boje) (RGB), Moire Reduction (Smanjivanje moarea), Character Emphasis (Naglašavanje znakova), Prevent Bleed Through/ Remove Background (Sprečavanje probijanja boje/Uklanjanje pozadine), Remove Shadow (Uklanjanje senke), Border Removal (Uklanjanje okvira), Erase Dot (Brisanje tačaka), Erase Notch (Brisanje čvora), Punch Hole Removal (Uklanjanje rupa od bušenja), Apply corrections for photos (Primena ispravki za fotografije), Double Feed Detection (By Length) (Detekcija duplog uvlačenja po dužini), Automatic Feeder/Flatbed detection (Otkrivanje automatskog uvlačenja/položenog skenera), Rapid Recovery System (Sistem brzog obnavljanja)

## SOFTVER KOJI SE ISPORUČUJE U PAKETU

<b>Windows</b>	Upravljački program ISIS/TWAIN CaptureOnTouch
----------------	--------------------------------------------------

## POTROŠNI MATERIJAL I DODATNA OPREMA

<b>Potrošni materijal</b>	Komplet za zamenu valjka
---------------------------	--------------------------

Brzina skeniranja može da se razlikuje u zavisnosti od računarskog okruženja, postavki skenera i drugih faktora. Svi podaci se zasnivaju na standardnim metodama za testiranje kompanije Canon. Specifikacije su podložne promenama bez najave. <sup>TM</sup> i ©, svi nazivi kompanija i/ili proizvoda / logotipi predstavljaju trgovačke znakove i/ili registrovane trgovačke znakove odgovarajućih proizvođača na njihovim tržištima i/ili u njihovim zemljama.

## Komplet za razvoj softvera (SDK)

Kompleti za razvoj softvera i alatke dostupni su preko Canon programa za programere. Da biste se registrovali za program:

- Posetite stranicu za registraciju – <https://developers.canon-europe.com/>
- Ako dođe do problema prilikom registrovanja, obratite se CDP administratoru na [cdp-admin@canon-europe.com](mailto:cdp-admin@canon-europe.com)