

# IZBERITE UČINKOVITOST IN VSESTRANSKOST S TO VEČNAMENSKO REŠITVIJO ZA SKENIRANJE



## Večja produktivnost

Z napravo DR-F120, kompaktno večnamensko rešitev za skeniranje, ki ponuja samodejni podajalnik dokumentov in ploski skener, lahko natančno in učinkovito zajemate različne dokumente. S podajalnikom dokumentov za 50 listov in hitrostjo skeniranja 20 strani na minuto boste prihranili dragocen čas. Z napravo DR-F120 se lahko zanesete, da boste opravili do 1.500 skeniranj na dan.

## DR-F120

HITROST  
ČRNO-BELEGA IN  
BARVNEGA TISKANJA  
20 STRANI NA  
MINUTO/18 SLIK  
NA MINUTO

PRIPOROČENA  
DNEVNA KOLIČINA  
500-1.500

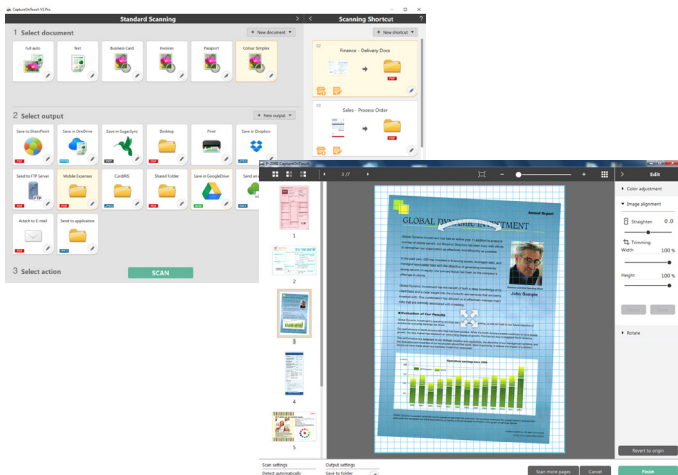
SAMODEJNI  
PODAJALNIK  
DOKUMENTOV  
50 LISTOV

VGRAJENI PLOSKI  
SKENER



## Intuitivna in za uporabo preprosta programska oprema

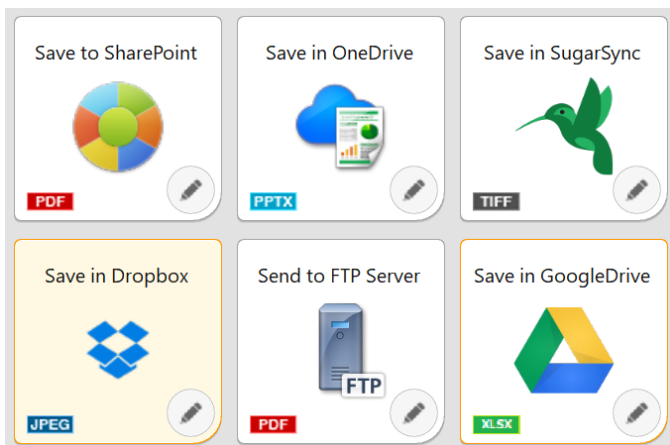
# Capture OnTouch



Canonova programska oprema CaptureOnTouch zagotavlja, da je skeniranje z napravo DR-F120 preprosto in intuitivno. S to prilagodljivo rešitvijo za skeniranje lahko uporabniki še preprosteje skenirajo, urejajo in pošiljajo svoje dokumente. Uporabniki lahko z vmesnikom, ki jih z ikonami korak po koraku vodi po postopkih, hitro pretvorijo papirnate dokumente v različne oblike zapisa datotek (PDF, TIFF, JPEG, BMP, PNG, PowerPoint itd.). Zaradi optičnega prepoznavanja znakov (OCR) zagotavlja programska oprema CaptureOnTouch preprosto arhiviranje dokumentov, ki omogoča skeniranje in ustvarjanje dokumentov PDF, po katerih lahko uporabniki iščejo, vključno s preprostim iskanjem in pridobivanjem v besedilu.

### Vtičniki za storitve v oblaku

Programska oprema CaptureOnTouch vključuje vtičnike za povezovanje s storitvami v oblaku in storitvami ECM, kot so Google Drive™, Microsoft SharePoint®, OneDrive (samo za Windows) in Dropbox.



### Preprosta uporaba in vzdrževanje

Naprava DR-F120 je zaradi uporabniku prijazne zasnove preprosta za vzdrževanje. Valje podajalnika lahko uporabnik zamenja sam, s čimer se izogne stroškom za serviserja. Zaradi energijske učinkovitosti skenerja, ki med delovanjem uporablja manj kot 20 W, bodo vaši stroški upravljanja nizki.



### Energijsko učinkovita tehnologija

Zaradi tehnologij za varčevanje z energijo naprava DR-F120 omogoča nizke stroške. Skener je energijsko učinkovit, saj med delovanjem porabi 20 W manj.



## SPLOŠNE INFORMACIJE O IZDELKU

<b>Vrsta</b>	Namizni ploski skener s samodejnim podajalnikom dokumentov
<b>Tipalo za skeniranje</b>	1-linjsko tipalo CMOS CIS
<b>Optična ločljivost</b>	SPD z ločljivostjo 600 dpi/Ploski skener 1200 dpi
<b>Vir svetlobe</b>	RGB LED
<b>Skenirana stran</b>	Spredaj/zadaj/obojestransko
<b>Vmesnik</b>	High Speed USB 2.0
<b>Mere (Š x G x V)</b>	Pladenj zaprt: 469 (Š) x 335 (G) x 120 (V) mm Pladenj odprt: 495 (Š) x 335 (G) x 201 (V) mm
<b>Teža</b>	Približno 4,6 kg
<b>Zahteve napajanja</b>	AC 220-240 V (50/60 Hz)
<b>Poraba energije</b>	Skeniranje 19,9 W ali manj, v stanju mirovanja: 2,3 W ali manj, med izklopljenim napajanjem: 0,2 W ali manj
<b>Delovno okolje</b>	10-32,5 °C (50-90,5 °F), Vlažnost: od 20 do 80 % relativne vlažnosti
<b>Skladnost z okoljskimi zahtevami</b>	RoHS

## SPECIFIKACIJE SKENIRANJA

<b>Hitrost skeniranja (A4, 200dpi)</b>	SPD: 20 strani/36 slik na minuto
<b>Črno-belo</b>	SPDF: 10 strani/18 slik na minuto
<b>Barvno</b>	150 x 150 dpi, 200 x 200 dpi, 240 x 240 dpi, 300 x 300 dpi, 400 x 400 dpi, 600 x 600 dpi, 1.200 x 1.200 dpi, 2.400 x 2.400 dpi
<b>Izhodna ločljivost</b>	Črno-belo/razpršitev napake/napredna izboljšava besedila, napredna izboljšava besedila II, 8-bitno sivinsko (256 ravni), 24-bitno barvno
<b>Izhodni način</b>	Od 500 do 1.500 skenov/dan

## Priporočena dnevna količina

## ENOTA ZA VSTAVLJANJE SPECIFIKACIJE

<b>Širina</b>	SPD: od 51 do 216 mm Plošča: največ 216 mm
<b>Dolžina</b>	SPD: od 89 do 356 mm Plošča: največ 356 mm
<b>Debelina</b>	SPD: 35-128 g/m <sup>2</sup> (0,05-0,15 mm)
<b>Način dolgega dokumenta</b>	Največ 1000 mm
<b>Skeniranje kartic</b>	Širina: 51 mm, dolžina: 89 mm, debelina: od 128 do 209 g/m <sup>2</sup>
<b>Ločevanje papirja</b>	Metoda zavornih valjev
<b>Zmogljivost podajalnika</b>	50 listov (80 m/g <sup>2</sup> )

## POSEBNE FUNKCIJE

Samodejno zaznavanje velikosti strani, poravnava, samodejno zaznavanje barv, izboljševanje besedila, preskok prazne strani, usmerjenost besedila, tehnologija MultiStream, prednastavitve krivulje Gamma, predhodno skeniranje, poudarjanje robov, izključevanje barv (RGB), izboljševanje barv (RGB), zmanjšanje učinka valovitosti, poudarjanje znakov, preprečitev pronicanja barve/odstranitve ozadja, odstranjevanje senc, odstranjevanje robov, brisanje pik, reza za brisanje, odstranjevanje lukenj, uporaba popravkov fotografij, zaznavanje dvojnega podajanja (po dolžini), samodejno zaznavanje podajalnika/plošče, sistem za hitro obnovitev

## PRILOŽENA PROGRAMSKA OPREMA

<b>Windows</b>	Gonilnik ISIS /TWAIN CaptureOnTouch
----------------	--

## POTROŠNI MATERIAL IN DODATNA OPREMA

<b>Potrošni material</b>	Rezervni komplet valjev
--------------------------	-------------------------

Na hitrost skeniranja lahko vplivajo okolje osebnega računalnika, nastavitve skenerja in drugi dejavniki. Vsi podatki temeljijo na Canonovih standardnih načinih preverjanja. Prizadjemo si pravico do spremembe specifikacij brez predhodnega obvestila. <sup>™</sup> in <sup>®</sup>: vsa imena podjetij in/ali izdelkov so blagovne znamke/logotipi in/ali registrirane blagovne znamke ustreznih proizvajalcev na njihovem trgu in/ali v njihovih državah.

## Komplet za razvoj programske opreme (SDK)

Kompleti in orodja za razvoj programske opreme so na voljo v Canonovem programu za razvijalce. Če se želite registrirati za program:

- Obiščite stran za registracijo – <https://developers.canon-europe.com/>
- Če imate pri registraciji težave, se obrnite na skrbnika Canonovega programa za razvijalce na naslov [cdp-admin@canon-europe.com](mailto:cdp-admin@canon-europe.com)