

# ВЫБЕРИТЕ ЭФФЕКТИВНОСТЬ И УНИВЕРСАЛЬНОСТЬ С ЭТИМ КОМПЛЕКСНЫМ РЕШЕНИЕМ ДЛЯ СКАНИРОВАНИЯ



## Максимальная производительность.

DR-F120 позволяет точно и эффективно сканировать документы различных типов: компактное универсальное устройство сканирования, оснащенное устройством автоподачи документов и планшетным сканером. Вы можете экономить драгоценное время, используя устройство подачи документов на 50 листов с высокой скоростью сканирования 20 стр./мин. Благодаря рекомендуемому объему работы до 1500 операций сканирования в день вы можете с уверенностью положиться на DR-F120 при выполнении повседневной работы.

## DR-F120

СКОРОСТЬ (ЧБ/ЦВЕТ)  
20 СТР./МИН /  
18 ИЗОБР./МИН

РЕКОМЕНДУЕМЫЙ  
ЕЖЕДНЕВНЫЙ ОБЪЕМ  
500-1500

УСТРОЙСТВО  
АВТОПОДАЧИ  
ДОКУМЕНТОВ  
50 ЛИСТОВ

ВСТРОЕННЫЙ  
ПЛАНШЕТ

# УНИВЕРСАЛЬНЫЙ ДИЗАЙН, МОЩНЫЕ ФУНКЦИИ

## Великолепное качество изображения

DR-F120 всегда обеспечивает превосходные результаты благодаря сканированию 2400 точек на дюйм, широкому выбору встроенных функций улучшения изображения и признанной технологии обработки изображений от Canon. Вы получите непревзойденную точность цветопередачи, воспроизводящую качество оригинального документа, благодаря функции 3-мерной коррекции цвета сканера.



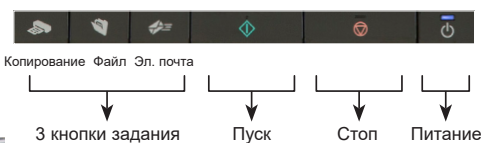
## Универсальная подача бумаги

Несмотря на то, что DR-F120 имеет компактный размер и занимает мало места, он позволяет сканировать широкий набор материалов. Тракт подачи бумаги в устройство автоподачи документов позволяет загружать документы формата А4 и носители длиной до 1000 мм. Вам понравится повышенная надежность и экономия времени при сканировании смешанных документов благодаря надежному механизму разделения и ролику подачи Canon. Модуль планшетного сканирования идеально подходит для работы с такими носителями, как книги, паспорта или журналы, и легко форматирует страницы различных форматов до стандартных размеров. Он одинаково хорошо справляется с фотографиями и другими толстыми, тонкими и очень тонкими документами.

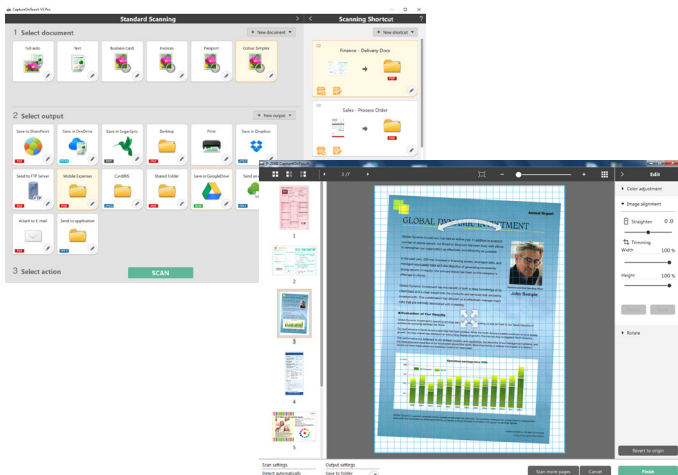


## Удобство и простота в обращении

Добейтесь превосходных результатов всего одним нажатием кнопки в полностью автоматическом режиме, который применяет наиболее оптимальные настройки для каждого сканируемого изображения. Встроенные инструменты пропускают пустые страницы, автоматически определяют размер бумаги и ориентацию текста, а функция автоматического выравнивания выравнивает документы, поданные под углом. Часто используемые задачи можно выполнять проще, назначив их 3 рабочим кнопкам на панели сканера.



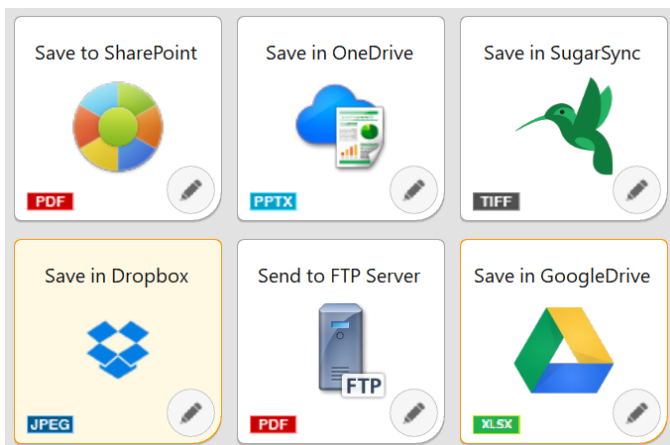
## Capture OnTouch



DR-F120 упрощает процесс сканирования и делает его еще более интуитивным с помощью приложения Canon CaptureOnTouch. С использованием этого универсального ПО для сканирования сканировать, редактировать и отправлять документы становится еще легче! Его пошаговый пользовательский интерфейс на базе пиктограмм позволяет быстро преобразовывать бумажные документы в файлы различных форматов (PDF, TIFF, JPEG, BMP, PNG, PowerPoint и др.). Благодаря ряду функций, включая оптическое распознавание символов (OCR), приложение CaptureOnTouch также отлично систематизирует документы, позволяя пользователям сканировать и создавать документы формата PDF с возможностью поиска, включая удобный поиск по тексту и доступ к нужной области документа.

### Плагины для облачного подключения

Программное обеспечение CaptureOnTouch включает плагины для подключения к облаку и службам ECM, таким как Google Диск™, Microsoft SharePoint®, SugarSync, OneDrive (только Windows) и Dropbox.



### Простота в использовании и обслуживании

DR-F120 прост в обслуживании благодаря удобному дизайну. Ролики подачи можно заменить самостоятельно, поэтому можно не беспокоиться о затратах на вызов специалиста по техническому обслуживанию. Затраты остаются низкими за счет высокой энергоэффективности сканера, который при работе потребляет менее 20 Вт.



### Технологии энергосбережения

DR-F120 помогает сократить издержки благодаря технологиям энергосбережения. Этот сканер отличается высокой энергоэффективностью с потреблением менее 20 Вт.



# ТЕХНИЧЕСКИЕ ХАРАКТЕРИСТИКИ

## ОСНОВНЫЕ ХАРАКТЕРИСТИКИ ПРОДУКТА

<b>Тип</b>	Настольный планшетный сканер с устройством автоподачи документов
<b>Блок датчика сканирования</b>	1-линейный датчик CMOS CIS
<b>Оптическое разрешение</b>	Устройство автоподачи документов 600 точек на дюйм / планшет 1200 точек на дюйм
<b>Источник света</b>	RGB-светодиод
<b>Сканируемая сторона</b>	Лицевая / задняя / двустороннее сканирование
<b>Интерфейс</b>	High speed USB 2.0
<b>Габариты (Ш x Г x В)</b>	С закрытым лотком: 469 x 335 x 120 мм (ширина-длина-высота) С открытым лотком: 495 x 335 x 201 мм (ширина-длина-высота)
<b>Вес</b>	Прибл. 4,6 кг
<b>Требования к питанию</b>	220–240 В переменного тока (50/60 Гц)
<b>Энергопотребление</b>	При сканировании: не более 19,9 Вт, спящий режим: не более 2,3 Вт, выключенное состояние: не более 0,2 Вт
<b>Условия эксплуатации</b>	10–32,5 °C Влажность: 20–80% относительной влажности
<b>Соответствие экологическим стандартам</b>	RoHS

## ХАРАКТЕРИСТИКИ СКАНИРОВАНИЯ

<b>Скорость сканирования (A4, 200 точек на дюйм)</b>	Устройство автоподачи документов: 20 стр./мин / 36 избр./мин
<b>Ч/Б</b>	Устройство автоподачи документов: 10 стр./мин / 18 избр./мин
<b>Цвет</b>	Устройство автоподачи документов: 10 стр./мин / 18 избр./мин
<b>Разрешение на выходе</b>	150 x 150 т./д., 200 x 200 т./д., 240 x 240 т./д., 300 x 300 т./д., 400 x 400 т./д., 600 x 600 т./д., 1200 x 1200 т./д., 2400 x 2400 т./д.
<b>Режим вывода</b>	Черно-белый режим, диффузия ошибок, улучшенный режим сканирования текста, улучшенный режим сканирования текста II, 8-битная шкала серого (256 уровней), 24-битная шкала цвета
<b>Рекомендуемый ежедневный объем</b>	От 500 до 1500 операций сканирования в день
<b>УСТРОЙСТВО ХАРАКТЕРИСТИКИ</b>	
<b>Ширина</b>	Устройство автоподачи документов: 51–216 мм При планшетном сканировании: до 216 мм
<b>Длина</b>	Устройство автоподачи документов: 89–356 мм При планшетном сканировании: до 356 мм
<b>Толщина</b>	Устройство автоподачи документов: 35–128 г/м <sup>2</sup> (0,05–0,15 мм)
<b>Режим длинных документов</b>	до 1000 мм
<b>Сканирование карточек</b>	Ширина: 51 мм Длина: 89 мм Толщина: 128–209 г/м <sup>2</sup>
<b>Разделение листов бумаги</b>	Ролик отделения
<b>Емкость устройства подачи</b>	50 листов (80 г/м <sup>2</sup> )
<b>СПЕЦИАЛЬНЫЕ ФУНКЦИИ</b>	Автоматическое определение формата, выравнивание, автоматическое определение цвета, улучшение текста, пропуск пустых страниц, ориентация текста, MultiStream, предустановленные настройки гамма-коррекции, предварительное сканирование, выделение полей, удаление цвета (RGB), добавление цвета (RGB), подавление эффекта муара, выделение символов, предотвращение просвечивания / удаление фона, удаление тени, удаление границ, удаление точек, удаление штрихов, удаление следов перфорации, применение исправлений для фотографий, определение двойной подачи бумаги (по длине), определение автоматического устройства подачи/планшетного сканирования, система быстрого восстановления

## ПРОГРАММНОЕ ОБЕСПЕЧЕНИЕ В КОМПЛЕКТЕ

<b>Windows</b>	Драйвер ISIS/TWAIN CaptureOnTouch
----------------	--------------------------------------

## РАСХОДНЫЕ МАТЕРИАЛЫ И АКСЕССУАРЫ

<b>Расходные материалы</b>	Набор для замены роликов
----------------------------	--------------------------

Скорость сканирования может различаться в зависимости от среды ПК, настроек сканера и других факторов.  
Все данные приводятся по результатам тестирования по стандартным методикам Canon.  
Технические характеристики могут быть изменены без предварительного уведомления.  
™ и ©: все названия/логотипы компаний и/или продукции являются товарными знаками и/или зарегистрированными товарными знаками соответствующих производителей на их рынках и/или в их странах.

## Комплект для разработки ПО (SDK)

Комплекты и инструменты для разработчиков ПО доступны в программе Canon Developer Programme. Для регистрации в программе:

- Посетите страницу регистрации - <https://developers.canon-europe.com/>
- При возникновении проблем с регистрацией обратитесь к администратору CDP по адресу [cdp-admin@canon-europe.com](mailto:cdp-admin@canon-europe.com)