

KIES VOOR EFFICIËNTIE EN VEELZIJDIGHEID MET DEZE ALL-IN-ONE SCANOPLOSSING



Optimale productiviteit

Scan verschillende typen documenten nauwkeurig en efficiënt met de DR-F120: een compacte All-in-One printoplossing met zowel automatische documentinvoer (ADF) als een flatbedscanner. U kunt kostbare tijd besparen door de documentinvoer voor 50 vel te gebruiken, met scansnelheden van meer dan 20 ppm. U kunt erop vertrouwen dat de DR-F120 het werk aankan dankzij de verwerkingscapaciteit van 1.500 scans per dag.

DR-F120

SNELHEID IN ZWART-
WIT EN KLEUR
20 PPM / 18 IPM

AANBEVOLEN
DAGELIJKS VOLUME
500 - 1500

AUTOMATISCHE
DOCUMENTINVOER
(ADF)
50 VEL

GEÏNTEGREERDE
FLATBED

VEELZIJDIG ONTWERP, KRACHTIGE FUNCTIES

Superieure beeldkwaliteit

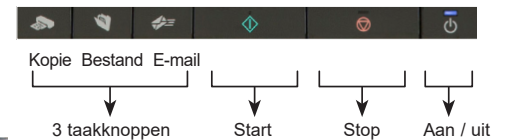
De DR-F120 levert keer op keer voortreffelijke kwaliteit dankzij het scannen van 2400 dpi, een ruim aantal ingebouwde beeldverbeteringsopties en Canon's befaamde beeldtechnologie. U profiteert van een ongekende kleurechtheid die dicht bij het originele document blijft dankzij de 3-dimensionale kleurcorrectie van de scanner.

Veelzijdige papierverwerking

De DR-F120 geeft u de flexibiliteit om een breed scala aan materiaal te scannen. Daarbij is de scanner compact van formaat en neemt dus weinig ruimte in. De ADF-baan is geschikt voor documenten van A4-breedte en voor media met een lengte tot 1.000 mm. U profiteert van meer betrouwbaarheid en tijdsparing bij het scannen van gemengde documenten met Canon's betrouwbare scheidings- en invoerrolmechanisme. De flatbedscanner is perfect voor het scannen van media zoals boeken, paspoorten of tijdschriften en digitaliseert moeiteloos documenten tot en met legal-formaat. De scanner kan even goed overweg met foto's of andere dikke, dunne en delicate documenten.

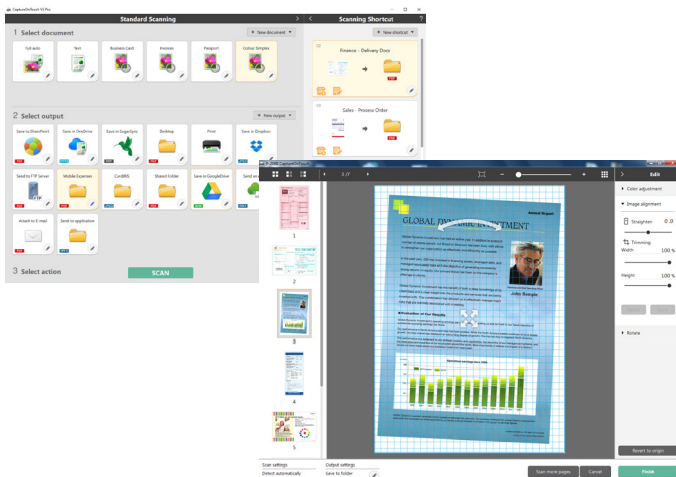
Eenvoudige, gebruiksvriendelijke bediening

Krijg geweldige resultaten met slechts één druk op de knop met de modus Full Auto die automatisch de beste instellingen selecteert voor elke gescande afbeelding. Ingebouwde functies verwijderen blanco pagina's en detecteren automatisch het papierformaat en de tekstrichting terwijl de automatische scheefstandcorrectie scheve documenten corrigeert. Veelvoorkomende taken kunnen nog gemakkelijker worden gemaakt door ze toe te wijzen aan de 3 taakknoppen op het scanpaneel.



Intuïtieve en gebruiksvriendelijke software

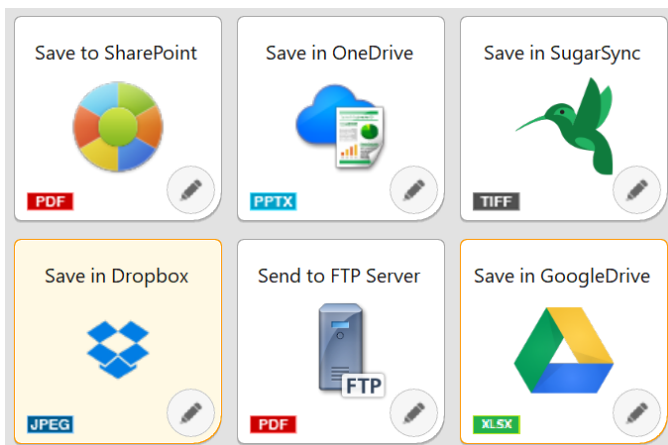
Capture OnTouch



De DR-F120 biedt een eenvoudige en intuïtieve scanervaring dankzij Canon's CaptureOnTouch-software. Gebruikers kunnen hun documenten nog gemakkelijker scannen, bewerken en versturen met deze veelzijdige scanoplossing. Met behulp van de op pictogrammen gebaseerde stap-voor-stap gebruikersinterface kunnen gebruikers hun papieren documenten snel omzetten naar meerdere bestandsindelingen (PDF, TIFF, JPEG, BMP, PNG, PowerPoint enz.). Dankzij functies zoals OCR-tekstherkenningssoftware (Optical Character Recognition) is CaptureOnTouch ook geschikt als eenvoudige oplossing voor het archiveren van documenten, waarmee gebruikers bestanden kunnen scannen en doorzoekbare PDF's kunnen maken, inclusief eenvoudig op tekst gebaseerd zoeken en ophalen.

Plug-ins voor cloudservices

De CaptureOnTouch-software bevat plug-ins voor verbinding met cloud- en ECM-services zoals Google Drive™, Microsoft SharePoint®, SugarSync, OneDrive (alleen Windows) en Dropbox.



Gebruiks- en onderhoudsvriendelijk

De DR-F120 is onderhoudsvriendelijk dankzij zijn gebruikersvriendelijke ontwerp. De invoerrollers zijn te vervangen door de gebruikers, zodat u de kosten van een onderhoudstechnicus bespaart. Uw kosten blijven laag dankzij de hoge energie-efficiëntie met een verbruik van minder dan 20 W als het apparaat in werking is.



Energiezuinige technologie

Dankzij energiebesparende technologieën kan de DR-F120 de kosten laag houden. De scanner heeft een hoge energie-efficiëntie van minder dan 20 W als het apparaat in werking is.



ALGEMENE PRODUCTINFORMATIE

Type	Desktopscanner met flatbed en ADF
Sensoreenheid voor scannen	1-lijns CMOS CIS-sensor
Optische resolutie	600 dpi ADF / 1200 dpi flatbed
Lichtbron	RGB-LED
Scanzijde	Voorzijde / achterzijde / dubbelzijdig
Interface	High Speed USB 2.0
Afmetingen (b x d x h)	Lade gesloten: 469 (b) x 335 (d) x 120 (h) mm Lade geopend: 495 (b) x 335 (d) x 201 (h) mm
Gewicht	Ca. 4,6 kg
Voedingsvereisten	AC 220 - 240 V (50/60 Hz)
Stroomverbruik	Scannen: 19,9 W of minder Slaapstand: 2,3 W of minder, Stroom uitgeschakeld: 0,2 W of minder
Gebruiksomgeving	10 - 32,5 °C, Luchtvochtigheid: 20 tot 80% RV
Naleving milieureichtlijnen	RoHS

SCANSPECIFICATIES

Scansnelheid (A4, 200 dpi)	
Zwart-wit	ADF: 20 ppm / 36 ipm
KLEUR	ADF: 10 ppm / 18 ipm
Uitvoerresolutie	150 x 150 dpi, 200 x 200 dpi, 240 x 240 dpi, 300 x 300 dpi, 400 x 400 dpi, 600 x 600 dpi, 1200 x 1200 dpi, 2400 x 2400 dpi
Uitvoermodus	Zwart-wit, foutdiffusie, geavanceerde tekstverbetering, geavanceerde tekstverbetering II, 8-bits grijsstinten (256 niveaus) en 24-bits kleur
Haalbaar dagelijks volume	van 500 tot 1500 scans per dag

DOCUMENT SPECIFICATIES

Breedte	ADF: 51 - 216 mm Flatbed: max. 216 mm
Lengte	ADF: 89 - 356 mm Flatbed: max. 356 mm
Dikte	ADF: 35 - 128 g/m ² (0,05 - 0,15 mm)
Modus voor lange documenten	max. 1000 mm
Scannen van kaarten	Breedte: 51 mm Lengte: 89 mm Dikte 128 - 209 g/m ²
Papierscheiding	Rollensysteem
Invoercapaciteit	50 vel (80 g/m ²)

SPECIALE KENMERKEN

Automatische detectie van paginaformaat, scheefstandcorrectie, automatische kleurdetectie, tekstverbetering, blanco pagina's overslaan, tekstrichting, MultiStream, vooraf ingestelde gammacurve, prescan, randen benadrukken, kleuruitlet (RGB), kleurverbetering (RGB), moiré-verkleining, tekens benadrukken, voorkomen doorschijn effect/achtergrond verwijderen, schaduwen verwijderen, randen verwijderen, ontspikkelen, onregelmatigheden wissen, perforaties verwijderen, correcties toepassen voor foto's, detectie van dubbele invoer (op lengte), automatische invoer/flatbeddetectie, systeem voor snel herstel

MEEGELEVERDE SOFTWARE

Windows	ISIS- / TWAIN-stuurprogramma CaptureOnTouch
----------------	--

CONSUMABLES EN ACCESSOIRES

Consumables	Wisselrollenset
--------------------	-----------------

De scansnelheid kan variëren, afhankelijk van de PC-omgeving, scannerinstellingen en andere factoren. Alle gegevens zijn gebaseerd op de standaardtestmethoden van Canon. Specificaties kunnen zonder voorafgaande kennisgeving worden gewijzigd.
™ en ©, alle bedrijfs- en/of productnamen/productlogo's zijn handelsmerken en/of geregistreerde handelsmerken van hun respectieve fabrikanten in hun markten en/of landen.

Software Developer Kit (SDK)

Software Developer Kits en hulpprogramma's voor softwareontwikkelaars zijn verkrijgbaar via het Canon Developer Programme. U kunt zich als volgt registreren voor het programma:

- Ga naar de registratiepagina - <https://developers.canon-europe.com/>
- Als u problemen ondervindt bij het aanmelden, kunt u contact opnemen met de CDP-beheerder via cdp-admin@canon-europe.com