

ИЗБЕРЕТЕ ЕФИКАСНОСТ И РАЗНОВИДНИ ОПЦИИ СО ОВА СÈ-ВО-ЕДНО РЕШЕНИЕ ЗА СКЕНИРАЊЕ



Максимизирана продуктивност

Снимајте различни видови на документи на прецизен и ефикасен начин со DR-F120: компактно сè-во-едно решение за скенирање опремено со автоматски механизам за снабдување со документи (ADF) и единица со рамно лежиште. Можете да заштедите драгоценото време со користење на механизмот за снабдување со 50 документи, со поголема брзина на скенирање од 20стр./мин. Бидете сигурни дека DR-F120 ќе се справи со вашата работа, со максимален обем до 1.500 скенирања на ден.

DR-F120

БРЗИНА ЗА ЦРНО-БЕЛО
СКЕНИРАЊЕ И
СКЕНИРАЊЕ ВО БОЈА
20 СТР./МИН. /
18 СЛИКИ/МИН.

ПРЕПОРАЧАН ДНЕВЕН
ОБЕМ
500 - 1.500

АВТОМАТСКИ
МЕХАНИЗАМ ЗА
СНАБДУВАЊЕ СО
ДОКУМЕНТИ
50 ЛИСТОВИ

ВГРАДЕНО РАМНО
ЛЕЖИШТЕ

ДИЗАЈН СО РАЗНОВИДНИ ОПЦИИ И МОКНИ ФУНКЦИИ

Извонреден квалитет на слика

DR-F120 нуди резултати со извонреден квалитет во секое време, благодарение на неговото скенирање до 2400 dpi, многубројните вградени функции за подобрување слики и препознатливата технологија за обработка на слика од Сапоп. Постигнете ненадмината прецизност на боите која останува верна на оригиналниот документ преку функцијата за 3-димензионална корекција на бои на скенерот.



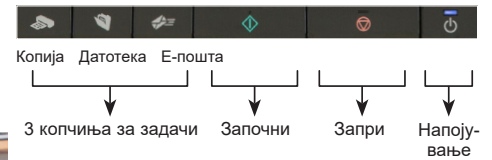
Поддршка за разновидни хартии

DR-F120 ви нуди целосна флексибилност за скенирање на широк опсег на материјали и покрај неговата компактна големина и малата површина која ја зафаќа. Патека на ADF поддржува документи со ширина на A4-формат и медиуми со должина од 1.000 mm. Ке добиете поголема сигурност и ќе заштедите време кога ќе скенирате мешани документи со механизмот со валјак за сигурно снабдување и раздвојување од Сапоп. Единицата за скенирање е идеална за ракување со медиуми како книги, пасоши или списанија, и за снимање на слики без напор од правни големини. Подеднакво добро се справува со фотографии и други дебели, тенки и деликатни документи.

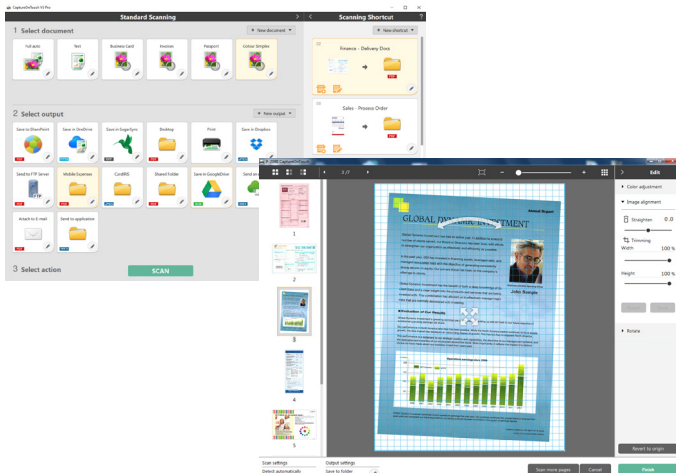


Едноставно и практично ракување

Постигнете извонредни резултати со само еден допир на копчето преку целосно автоматскиот режим кој автоматски ги применува најдобрите подесувања за секоја скенирана слика. Врзатите алатки ги елиминираат празните страници и автоматски ја препознаваат големината на страницата и ориентацијата на текстот; додека функцијата за автоматско ископување ги исправа документите навлезени под агол. Задачите што често ги извршувате може да станат уште полесни ако ги доделите на 3-те копчиња за задачи на панелот на скенерот.



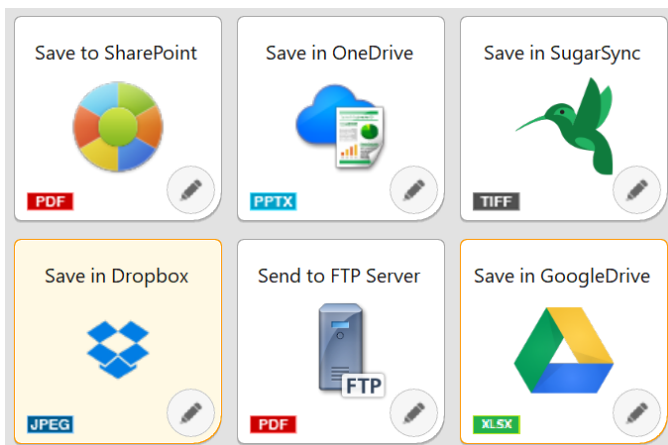
Capture OnTouch



DR-F120 нуди едноставно и интуитивно доживување при скенирањето со софтверот CaptureOnTouch од Canon. Корисниците може да ги скенираат, уредуваат и испраќаат нивните документи уште полесно со ова разновидно решение за скенирање. Неговиот кориснички интерфејс со икони за скенирање во чекори им овозможува на корисниците брзо да ги конвертираат нивните хартиени документи во датотеки со различни формати (PDF, TIFF, JPEG, BMP, PNG и PowerPoint итн.). Благодарение на функциите како што е оптичкото препознавање знаци (OCR), CaptureOnTouch може да се користи и како решение за едноставно организирање документи што им овозможува на корисниците да скенираат и да создаваат PDF-документи со можност за пребарување - вклучувајќи и лесно пребарување и преземање текстови.

Дополнителни компоненти за Cloud-услуги

Софтверот CaptureOnTouch содржи дополнителна компонента за поврзување со Cloud-услуги и ECM-услуги како што се Google Drive™, Microsoft SharePoint®, SugarSync, OneDrive (само Windows) и Dropbox.



Лесно користење и одржување

DR-F120 е лесен за одржување поради неговиот практичен дизајн. Валјците за снабдување со документи може да се заменат од страна на корисникот, што значи дека нема потреба да трошите средства за да повикувате сервисер. Вашите трошоци ќе бидат мали благодарение на високата енергетска ефикасност на скенерот, кој троши помалку од 20 W при работа.



Енергетски ефикасна технологија

Благодарение на енергетски ефикасните технологии, DR-F120 придонесува за намалување на трошоците. Скенерот има висока енергетска ефикасност и троши помалку од 20 W при работа.



ТЕХНИЧКИ СПЕЦИФИКАЦИИ

ОПШТИ ИНФОРМАЦИИ ЗА ПРОИЗВОДОТ

Тип	Скенер со рамно лежиште за на работна маса со ADF
Сензор за скенирање	CMOS CIS 1-линиски сензор
Оптичка резолуција	600 dpi со ADF / 1200 dpi со рамно лежиште
Светлосен извор	RGB LED
Страна на скенирање	Предна / задна / двострано
Интерфејс	High speed USB 2.0
Димензии (Ш x Д x В)	Затворен фах: 469 (Ш) x 335 (Д) x 120 (В) mm Отворен фах: 495 (Ш) x 335 (Д) x 201 (В) mm
Тежина	Прибл. 4,6 kg
Предуслови за напојување	AC220 - 240 V (50/60 Hz)
Потрошувачка на енергија	Скенирање 19,9 W или помалку, Режим на мирување 2,3 W или помалку, Исклучено напојување 0,2 W или помалку
Работни услови	10 - 32,5 °C (50 - 90,5 °F), Влажност: 20 - 80% RH
Усогласеност за заштита на животната средина	RoHS

СПЕЦИФИКАЦИИ НА СКЕНИРАЊЕ

Брзина на скенирање (A4, 200 dpi)	ADF: 20 стр./мин. / 36 слики/мин. ADF: 10 стр./мин. / 18 слики/мин.
Црно-бело	150 x 150 dpi, 200 x 200 dpi, 240 x 240 dpi, 300 x 300 dpi, 400 x 400 dpi, 600 x 600 dpi, 1200 x 1200 dpi, 2400 x 2400 dpi
Боја	Црно-бело, дифузија на грешка, напредно подобрување на текст, напредно подобрување на текст II, 8-битни сиви тонови (256 нивоа), 24-битни бои
Излезна резолуција	од 500 до 1.500 скенирања/ден
Излезен режим	
Препорачан дневен обем	

ЕДИНИЦА ЗА СПЕЦИФИКАЦИИ

Ширина	ADF: 51 - 216 mm Рамно лежиште: до 216 mm
Должина	ADF: 89 - 356 mm Рамно лежиште: до 356 mm
Дебелина	ADF: 35 - 128 g/m ² (0,05 - 0,15 mm) до 1000 mm
Режим за долги документи	Ширина: 51 mm Должина: 89 mm Дебелина 128 - 209 g/m ²
Скенирање на картички	Метод на валјак за задржување
Развојување хартија	50 листови (80/mg ²)
Капацитет на механизам за снабдување со листови	

СПЕЦИЈАЛНИ ФУНКЦИИ

	Автоматско откривање на големина на страница, искусување, автоматско откривање на боја, подобрување на текст, прескокнување на празна страница, ориентација на текст, MultiStream, однапред поставена крива на гама, претходно скенирање, нагласување на рабови, изоставување на боја (RGB), подобрување на боја (RGB), намалување на ефектот Moiré, истакнување на знаци, спречување на пробивање на боите / отстранување позадина, отстранување на сенки, отстранување на рабови, бришење на точки, бришење на засеци, отстранување дамки од дупки за поврзување, примена на корекции на фотографии, откривање на двојно повлекување (според должина), автоматско откривање на механизам за снабдување/рамно лежиште, систем за брзо враќање во функција
--	--

ИСПОРАЧАН СОФТВЕР

Windows	Драјвер ISIS/TWAIN CaptureOnTouch
----------------	--------------------------------------

ПОТРОШНИ МАТЕРИЈАЛИ И ДОПОЛНИТЕЛНА ОПРЕМА

Потрошни материјали	Комплет за замена на валјаци за задржување
----------------------------	--

Брзината на скенирање може да се менува во зависност од спецификациите на компјутерот, поставките на скенерот и други фактори.

Сите податоци се засноваат на стандардните методи за тестирање на Canon.

Спецификациите се предмет на промена без најава.

™ и ©, сите имиња на компани и/или на производи/лого ознаки се заштитни знаци и/или регистрирани заштитни знаци на нивните производители на нивните пазари и/или во нивните земји.

Комплет за програмери на софтвер (SDK)

Алатките и комплетите за програмери на софтвер се достапни преку програмата за програмери од Canon. За да се регистрирате во програмата:

- Ве молиме посетете ја страницата за регистрација - <https://developers.canon-europe.com/>
- Доколку настане каков било проблем за време на пријавувањето, ве молиме контактирајте со администраторот на CDP преку cdp-admin@canon-europe.com