

EFFICIENZA E VERSATILITÀ GARANTITE CON QUESTA SOLUZIONE DI SCANSIONE ALL-IN-ONE



Massima produttività

Acquisisci diversi tipi di documenti in modo efficiente e preciso con DR-F120, una soluzione di scansione multifunzione compatta che offre un'unità flatbed e un alimentatore automatico di documenti (ADF). L'alimentatore di documenti da 50 fogli e velocità di scansione superiori a 20 ppm ti consentono di risparmiare tempo prezioso. Completa tutti i lavori grazie all'affidabilità di DR-F120 e alla sua capacità di gestire fino a 1.500 scansioni al giorno.

DR-F120

VELOCITÀ IN BIANCO
E NERO E A COLORI
20 PPM/18 IPM

VOLUME
GIORNALIERO
SUGGERITO
500-1500

ALIMENTATORE
DI DOCUMENTI
AUTOMATICO (ADF)
50 FOGLI

UNITÀ FLATBED
INTEGRATA

DESIGN VERSATILE, PRESTAZIONI ECCELLENTI

Immagini di qualità superiore

DR-F120 offre risultati di qualità superiore scansiono dopo scansiono grazie alla risoluzione pari a 2400 dpi, all'ampia gamma di opzioni di ottimizzazione dell'immagine integrate e alla rinomata tecnologia di imaging di Canon. Grazie alla funzione di correzione cromatica tridimensionale, potrai ottenere colori precisi e fedeli all'originale.



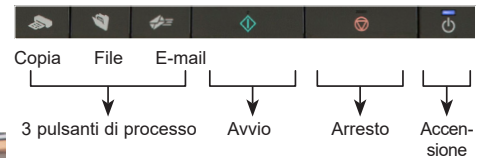
Gestione versatile della carta

A fronte di dimensioni compatte e ingombro ridotto, DR-F120 offre una flessibilità completa che consente di eseguire scansioni di un'ampia gamma di materiali. Il percorso dell'ADF consente l'utilizzo di documenti di grandezza fino al formato A4 e documenti fino a 1.000 mm di lunghezza. Scoprirai un'affidabilità superiore e tempi di scansione ridotti per i documenti misti grazie al potente meccanismo di separazione e al rullo di alimentazione di Canon. Lo scanner piano è la soluzione ideale per gestire supporti come libri, passaporti o riviste ed è in grado di acquisire semplicemente pagine fino al formato legal. Offre risultati di qualità elevata con foto o altri documenti spessi, sottili e delicati.



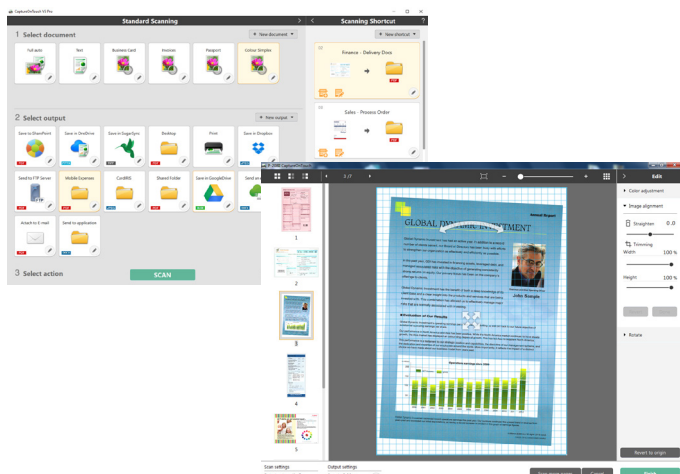
Funzionamento semplice e intuitivo

Ottieni risultati eccellenti premendo un solo pulsante utilizzando la funzione Full Auto Mode che applica automaticamente le impostazioni ottimali per ogni immagine digitalizzata. Gli strumenti integrati consentono di eliminare le pagine bianche e rilevano automaticamente il formato della carta e l'orientamento del testo, mentre la correzione dell'inclinazione raddrizza i documenti alimentati in posizione angolata. Le attività più frequenti diventano ancora più semplici grazie all'assegnazione dei 3 pulsanti di processo personalizzati sul pannello dello scanner.



Software intuitivo e semplice da usare

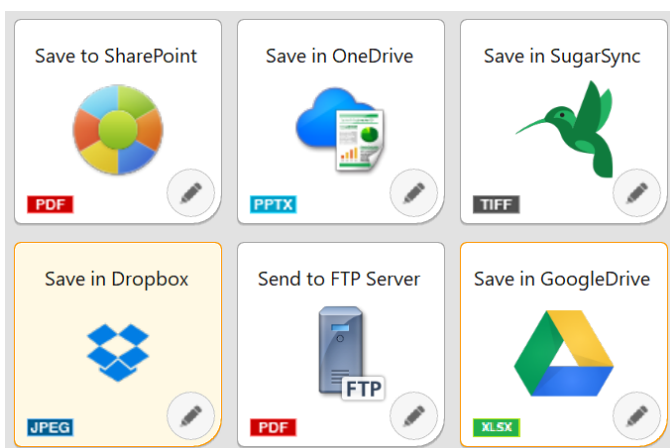
Capture OnTouch



DR-F120 offre un'esperienza di scansione semplice e intuitiva grazie al software CaptureOnTouch di Canon. Gli utenti possono acquisire, modificare e inviare i documenti in modo più agevole grazie a questa versatile soluzione di scansione. L'interfaccia utente basata su icone consente di convertire i documenti cartacei in diversi formati file (PDF, TIFF, JPEG, BMP, PNG, PowerPoint, ecc.). Grazie a funzionalità come il riconoscimento dei caratteri (Optical Character Recognition - OCR), CaptureOnTouch è efficace anche come semplice soluzione di archiviazione di documenti che consente di eseguire scansioni e creare documenti in formato PDF, anche con opzione di ricerca semplice basata su testo.

Plug-in del servizio cloud

Il software CaptureOnTouch include i plug-in per la connessione al cloud e ai servizi ECM, quali Google Drive™, Microsoft SharePoint®, SugarSync, OneDrive (solo Windows) e Dropbox.



Uso e manutenzione semplici

DR-F120 è facile da mantenere grazie a un design particolarmente intuitivo. I rulli di alimentazione sono sostituibili dall'utente, una caratteristica che consente di risparmiare sul servizio tecnico. I costi sono sempre contenuti grazie all'elevata efficienza energetica dello scanner inferiore a 20 W quando è in funzione.



Tecnologia a basso consumo energetico

Grazie alle sue tecnologie a basso consumo energetico, DR-F120 consente di mantenere i costi sotto controllo. Lo scanner ha un'elevata efficienza energetica inferiore a 20 W quando in funzione.



INFORMAZIONI GENERALI SUL PRODOTTO

Tipo	Scanner piano da tavolo con ADF
Unità sensore di scansione	Sensore CMOS CIS a 1 linea
Risoluzione ottica	ADF: 600 dpi, unità flatbed: 1200 dpi
Sorgente luminosa	LED RGB
Lato scansione	Fronte/Retro/Fronte-retro
Interfaccia	USB 2.0 ad alta velocità
Dimensioni (L x P x A)	Vassoio chiuso: 469 x 335 x 120 mm (L x P x A) Vassoio aperto: 495 x 335 x 201 mm (L x P x A)
Peso	Circa 4,6 kg
Requisiti di alimentazione	220 - 240 V CA (50/60 Hz)
Consumo energetico	In scansione: massimo 19,9 W, In modalità stand-by: massimo 2,3 W, Con alimentazione spenta: massimo 0,2 W
Ambiente operativo	10 - 32,5 °C (50 - 90,5 °F), Umidità: dal 20 all'80% di umidità relativa
Compatibilità ambientale	RoHS

SPECIFICHE DELLO SCANNER

Velocità di scansione (A4, 200 dpi)	ADF: 20 ppm / 36 ipm
Bianco e nero	ADF: 10 ppm / 18 ipm
Colore	150 x 150 dpi, 200 x 200 dpi, 240 x 240 dpi, 300 x 300 dpi, 400 x 400 dpi, 600 x 600 dpi 1200 x 1200 dpi, 2400 x 2400 dpi
Risoluzione di output	Bianco e nero, diffusione errori, miglioramento qualità testo, miglioramento qualità testo (II), 8 bit Scala di grigi (256 gradazioni), colore a 24 bit
Modalità di output	500-1.500 scansioni al giorno
Volume giornaliero suggerito	
FOGLI SPECIFICHE TECNICHE	
Larghezza	ADF: 51 - 216 mm Scanner piano: fino a 216 mm
Lunghezza	ADF: 89 - 356 mm Scanner piano: fino a 356 mm
Spessore	ADF: 35 - 128 g/m ² (0,05 - 0,15 mm)
Modalità documenti lunghi	Fino a 1000 mm
Scansione di cartoncini	Larghezza: 51 mm; Lunghezza: 89 mm; Spessore: 128 - 209 g/m ²
Separazione della carta	Mediante rullo ritardante
Capacità di alimentazione	50 fogli (80 g/m ²)

FUNZIONI SPECIALI

Rilevazione automatica del formato pagina, correzione dell'inclinazione, rilevamento automatico del colore, miglioramento qualità testo, salto delle pagine bianche, orientamento del testo, MultiStream, curva gamma preimpostata, prescansione, enfaticizzazione bordi, rimozione del colore (RGB), miglioramento del colore (RGB), riduzione effetto moiré, enfaticizzazione caratteri, riduzione spandimento inchiostro/eliminazione sfondo, eliminazione ombra, eliminazione bordi, rimozione macchie, eliminazione dentellatura, rimozione dei segni dei fori, applicazione correzione foto, rilevazione della doppia alimentazione per lunghezza, rilevamento alimentatore automatico/unità flatbed, sistema di recupero rapido

SOFTWARE IN DOTAZIONE

Windows	Driver ISIS/TWAIN CaptureOnTouch
----------------	-------------------------------------

MATERIALI DI CONSUMO E ACCESSORI

Materiali di consumo	Kit di sostituzione dei rulli
-----------------------------	-------------------------------

La velocità di scansione può variare in base all'ambiente del PC, alle impostazioni dello scanner e ad altri fattori.

Tutti i dati si basano su metodi di prova standard Canon.

Le specifiche sono soggette a modifiche senza preavviso.

Marchi depositati e registrati ™ e ©, tutti i nomi/loghi delle aziende e/o dei prodotti sono marchi e/o marchi registrati dei rispettivi produttori nei relativi mercati e/o paesi.

Kit per sviluppatore di software (SDK)

Kit e strumenti per sviluppatori di software sono disponibili tramite il Canon Developer Programme. Per iscriverti al programma:

- Visita la pagina di registrazione: <https://developers.canon-europe.com/>
- In caso di problemi durante la registrazione, contatta l'amministratore CDP all'indirizzo cdp-admin@canon-europe.com