

VÁLASSZA A HATÉKONYSÁGOT ÉS A SOKOLDALÚSÁGOT EZZEL A MULTIFUNKCIÓS SZKENNELÉSI MEGOLDÁSSAL



Maximális hatékonyság

Rögzítsen dokumentumokat pontosan és hatékonyan a DR-F120 készülékkel: kompakt, mindentudó lapolvasó megoldás, amely automatikus dokumentumadagolóval (ADF) és síkágygal egyaránt fel van szerelve. Értékes időt takaríthat meg az 50 lapos dokumentumadagolóval, amely gyorsabb, 20 lap/perces lapolvasási sebességgel rendelkezik. A DR-F120 megbízhatóan elvégzi a munkát, és képes akár napi 1500 beolvasásra is.

DR-F120

FEKETE-FEHÉR ÉS
SZÍNES SEBESSÉG
20 LAP/PERC /
18 KÉP/PERC

JAVASOLT NAPI
MENNYISÉG
500-1500

AUTOMATIKUS
DOKUMENTUMA-
DAGOLÓ
50 LAP

BEÉPÍTETT SÍKÁGY

SOKOLDALÚ KIALAKÍTÁS, HATÉKONY FUNKCIÓK

Kiváló képminőség

A DR-F120 a 2400 dpi-s lapolvasásnak, különféle beépített képjavító funkcióinak és a Canon elismert képalkotó technológiájának köszönhetően mindig kiváló képminőséget biztosít. Páratlan színpontosságot érhet el, amely megőrzi az eredeti dokumentum színeit a lapolvasó 3 dimenziós színjavító funkciója révén.



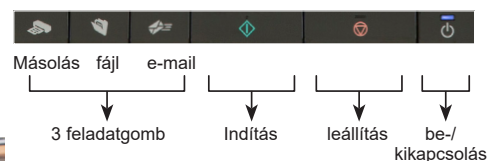
Rugalmas papírkezelés

A DR-F120 készülékkel kompakt mérete és kis helyigénye ellenére teljesen rugalmasan olvashat be többféle típusú anyagot. Az ADF egységbe A4-szélességű dokumentumokat és akár 1000 mm hosszú hordozót is be lehet tölteni. A Canon megbízható elválasztó- és adagolóhenger-mechanizmusának köszönhetően nagyobb megbízhatóságot és időmegtakarítást élvezhet vegyes dokumentumok beolvasásakor. A síkgyás lapolvasó ideális a különféle hordozók, pl. könyvek, útlevelek és magazinok beolvasásához, és könnyedén olvas be akár Legal méretű oldalakat is. Ugyanígy könnyedén kezeli a fényképeket vagy a régebbi vastag vagy vékony, továbbá a kényes dokumentumokat.

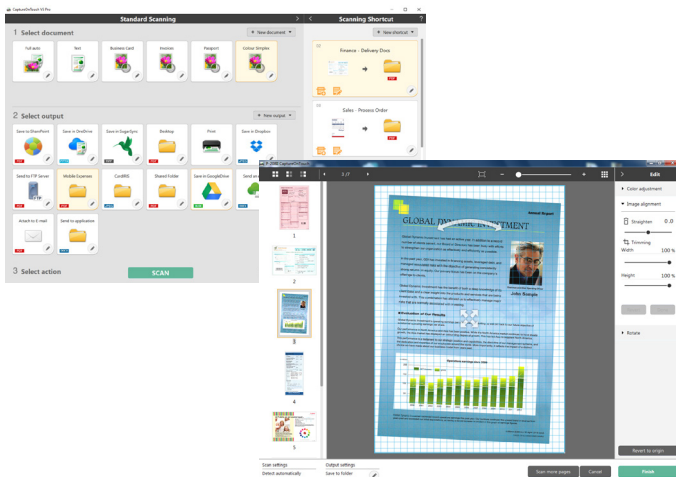


Egyszerű, felhasználóbarát működés

Kiváló eredményeket érhet el egyetlen gomb megérintésével Teljesen automatikus módban, amely automatikusan az egyes beolvasott képeknek legjobban megfelelő beállításokat alkalmazza. A beépített eszközök kiküszöbölik az üres oldalakat, valamint észlelik a papírméretet és szövegtájolást; az automatikus kiegyenesítés funkció kiegyenesíti a ferdén beadagolt dokumentumokat. A gyakori feladatokat le lehet egyszerűsíteni azáltal, hogy a feladatokat a lapolvasó kezelőpaneljén lévő 3 feladatgombhoz rendeli hozzá.



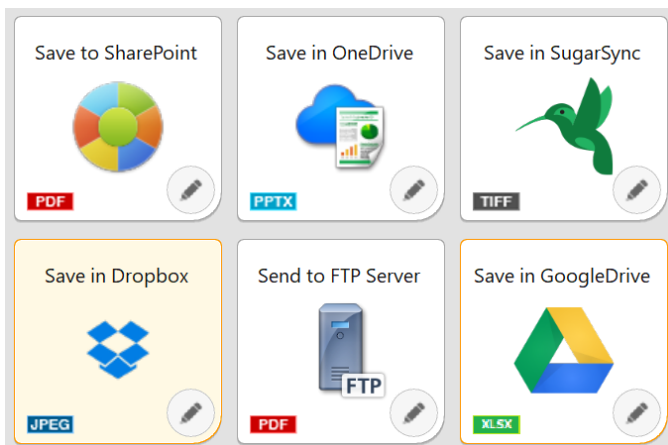
Capture OnTouch



A DR-F120 egyszerű és intuitív lapolvasási élményt biztosít a Canon CaptureOnTouch szoftverével. A felhasználók még könnyebben beolvashatják, megszerkeszthetik és elküldhetik dokumentumaikat ezzel a sokoldalú lapolvasási megoldással. A felhasználók a lépésről lépésre használható, ikonalapú kezelőfelület révén gyorsan, számos fájlformátumba (PDF, TIFF, JPEG, BMP, PNG, PowerPoint stb.) konvertálhatják papíralapú dokumentumaikat. Az olyan funkcióknak köszönhetően, mint az optikai karakterfelismerés (OCR), a CaptureOnTouch ugyanúgy alkalmas egyszerű dokumentumkitöltő megoldásként, amely lehetővé teszi a felhasználók számára, hogy beolvassák és kereshető PDF dokumentumokat hozzanak létre - beleértve az egyszerű szöveg alapú keresést és visszakeresést.

Cloud Service beépülő modulok

A CaptureOnTouch szoftver beépülő modulokat tartalmaz felhőalapú és ECM szolgáltatásokhoz, például Google Drive™, Microsoft SharePoint®, OneDrive (csak Windows) és Dropbox szolgáltatásokhoz való csatlakozáshoz.



Egyszerű beüzemelés és karbantartás

A felhasználóbarát kialakításnak köszönhetően a DR-F120 karbantartása egyszerű. Az adagológörgőket a felhasználók is ki tudják cserélni, így nem jelentkezik költség a technikus hához hívása miatt. A költségek alacsonyak maradnak, mivel a lapolvasó rendkívül energiatakarékos, működése során kevesebb mint 20 W-ot fogyaszt.



Energiatakarékos technológia

Az energiatakarékos technológiáknak köszönhetően a DR-F120 segítségével alacsonyan tarthatja a költségeket. A lapolvasó a működés közbeni kevesebb mint 20 W-os fogyasztásával igen energiatakarékos.



ÁLTALÁNOS TERMÉKINFORMÁCIÓK

Típus	Asztali síkgyas lapolvasó automatikus dokumentumadagolóval
Beolvasó érzékelőegység	CMOS CIS 1 soros érzékelő
Optikai felbontás	600 dpi-s automatikus dokumentumadagoló/ 1200 dpi-s síkgyas egység
Fényforrás	RGB LED
Szkenelési oldal	Első/Hátsó/Kétoldalas
Interfész	Nagy sebességű USB 2.0
Méret (szé. x mé. x ma.)	Zárt tálcával: 469 (szé) x 335 (mé) x 120 (ma) mm Nyitott tálcával: 495 (szé) x 335 (mé) x 201 (ma) mm
Tömeg	kb. 4,6 kg
Teljesítményigény	AC 220-240 V (50/60 Hz)
Energiafogyasztás	Beolvasás legfeljebb 19,9 W, Alvó módban legfeljebb 2,3 W, Kikapcsolt állapotban legfeljebb 0,2 W
Üzemeltetési feltételek	10-32,5 °C, Páratartalom: 20-80% relatív páratartalom
Környezetvédelmi előírásoknak való megfelelés	RoHS

BEOLVASÁSI JELLEMZŐK

Beolvasási sebesség (A4, 200 dpi)	Automatikus dokumentumadagoló: 20 lap/perc / 36 kép/perc
Fekete-fehér	Automatikus dokumentum: 10 lap/perc / 18 kép/perc
Színes	150x150 dpi, 200x200 dpi, 240x240 dpi, 300x300 dpi, 400x400 dpi, 600x600 dpi, 1200x1200 dpi, 2400x2400 dpi
Kimeneti felbontás	Fekete-fehér, hibaeloszlás, fejlett szövegjavítás szövegjavítás, speciális szövegjavítás II, 8 bites szürkeárnyalatos (256 szintű), 24 bites színes
Kimeneti mód	500 és 1500 beolvasás/nap között

DOKUMENTUM ADATOK

Szélesség	Automatikus dokumentumadagoló: 51 - 216 mm Síkgy: max. 216 mm
Hosszúság	Automatikus dokumentumadagoló: 89 - 356 mm Síkgy: max. 356 mm
Vastagság	Automatikus lapadagoló: 35128/m ² (0.05 - 0.15mm)
Hosszú dokumentum mód	max. 1000 mm
Vastag lap beolvasása	Szélesség: 51 mm Hosszúság: 89 mm Vastagság: 128-209 g/m ²
Papírelválasztás	Visszagörgős módszer
Adagolókapacitás	50 lap (80/mg ²)

SPECIÁLIS FUNKCIÓK

Automatikus oldalméret-felismerés, kiegyenesítés, automatikus színfelismerés, szövegjavítás, üres oldal kihagyása, szövegtájolás, MultiStream, előbeállított gammagörbe, előzetes beolvasás, élkiemelés, színkiejtés (RGB), színjavítás (RGB), moaréthatás csökkentése, karakterkiemelés, hátoldal láthatóságának kiküszöbölése/háttér eltávolítása, árnyékeltávolítás, szegélyeltávolítás, pont törlés, szinteltávolítás, fűzésnyom eltávolítása, fényképek javítása, kettősbehúzás-felismerés (hossz alapján), automata lapadagoló/síkgy észlelése, gyors helyreállító rendszer

MELLÉKELT SZOFTVER

Windows	ISIS/TWAIN illesztőprogram CaptureOnTouch
----------------	--

FOGYÓESZKÖZÖK ÉS TARTOZÉKOK

Fogyóeszközök	Átadógörgő-készlet
----------------------	--------------------

A beolvasási sebesség függ a számítógépes környezettől, a beolvasó beállításaitól és egyéb tényezőktől.

Minden adat a Canon szabványos tesztelési módszerein alapul.

A műszaki adatok előzetes értesítés nélkül megváltozhatnak.

™ és ©, az egyes cégnevek és/vagy termékek/logók azok gyártóinak védjegyei és/vagy bejegyzett védjegyei ezeknek piacain és/vagy országokban

Szoftverfejlesztő csomag (SDK)

A szoftverfejlesztő csomagok és eszközök a Canon fejlesztői program segítségével regisztrálhatók a programba:

- Látogasson el a regisztrációs oldalra - <https://developers.canon-europe.com/>
- Ha bármilyen problémát tapasztal a regisztrációval kapcsolatban, lépjen kapcsolatba a CDP rendszergazdájával a cdp-admin@canon-europe.com, címen