

# ODABERITE UČINKOVITOST I SVESTRANOST UZ OVO SVEOBUH VATNO RJEŠENJE ZA SKENIRANJE



## Maksimalna produktivnost

Precizno i učinkovito skenirajte razne vrste dokumenata uz DR-F120: kompaktno sveobuhvatno rješenje za skeniranje koje pruža i automatski ulagač dokumenata (ADF) i plošni skener. Možete uštedjeti dragocjeno vrijeme koristeći ulagač dokumenata za 50 listova s brzinama skeniranja od 20 ppm. Možete se pouzdati u DR-F120 uz mogućnost obrade do 1500 skenova dnevno.

## DR-F120

BRZINA ZA  
CRNO-BIJELO I U BOJI  
20 PPM / 18 IPM

PREPORUČENA  
DNEVNA KOLIČINA  
500 - 1500

AUTOMATSKI  
ULAGAČ  
DOKUMENATA  
50 LISTOVA

INTEGRIRANI  
PLOŠNI SKENER

# SVESTRAN DIZAJN, MOĆNE ZNAČAJKE

## Nadmoćna kvaliteta slike

DR-F120 uvijek iznova pruža rezultate nadmoćne kvalitete zahvaljujući skeniranju od 2400 dpi, velikom izboru ugrađenih značajki za poboljšanje slike i poznatoj tehnologiji obrade slike tvrtke Canon. Postići ćete nenadmašnu preciznost boje koja je vjerna originalnom dokumentu zahvaljujući funkciji skenera za 3-dimenzionalnu korekciju boja.



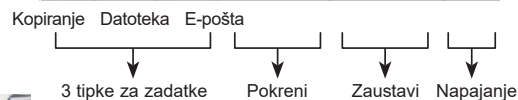
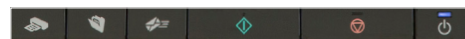
## Svestrano rukovanje papirom

DR-F120 vam pruža potpunu prilagodljivost za skeniranje širokog raspona materijala unatoč svojoj kompaktnoj veličini i malim dimenzijama. Staza ADF-a za papir prima A4 dokumente i medije duljine do 1000 mm. Uživat ćete u većoj pouzdanosti i uštedi vremena prilikom skeniranja kombiniranih dokumenata zahvaljujući pouzdanom mehanizmu valjaka za uvođenje i odvajanje tvrtke Canon. Plošni skener idealan je za rukovanje medijima kao što su knjige, putovnice ili časopisi i skeniranje stranica do veličine legal. Jednako je dobar za fotografije i druge debele, tanke i osjetljive dokumente.



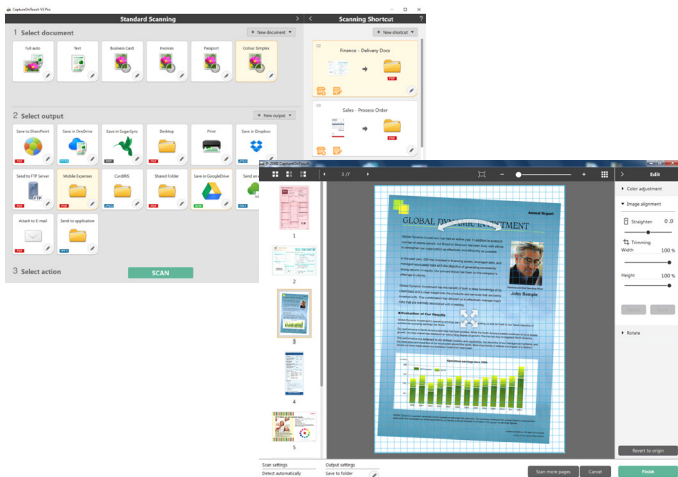
## Jednostavno, korisniku prilagođeno rukovanje

Postignite vrhunske rezultate samo jednim dodiranjem gumba koristeći potpuno automatski način rada koji omogućava automatsku primjenu najboljih postavki za svaku skeniranu sliku. Ugrađeni alati eliminiraju prazne stranice i automatski prepoznaju veličinu papira i orijentaciju teksta, dok značajka automatske korekcije iskrivljenja izravnavava dokumente uložene pod kutom. Česti zadaci mogu se dodatno pojednostaviti tako da im dodijelite 3 tipke za zadatke na ploči skenera.



Intuitivan i jednostavan softver

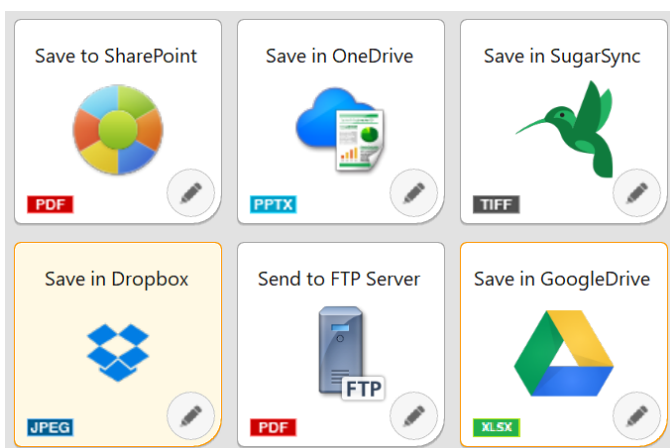
# Capture OnTouch



DR-F120 pruža jednostavan i intuitivni doživljaj skeniranja s pomoću softvera CaptureOnTouch tvrtke Canon. Korisnici mogu još lakše skenirati, uređivati i slati dokumente zahvaljujući ovom višenamjenskom rješenju za skeniranje. Detaljno korisničko sučelje utemeljeno na ikonama omogućuje korisnicima brzo pretvaranje papirnatih dokumenata u razne datotečne formate (PDF, TIFF, JPEG, BMP, PNG, PowerPoint itd.). Zahvaljujući značajkama kao što je optičko prepoznavanje znakova (OCR) CaptureOnTouch jednako je praktično rješenje za jednostavno arhiviranje dokumenata koje korisnicima omogućuje skeniranje i kreiranje pretraživih PDF dokumenata, uključujući lako pretraživanje teksta i dohvaćanje.

### Programski dodatci za usluge u oblaku

Softver CaptureOnTouch obuhvaća programske dodatke za povezivanje s oblakom i uslugama za ispravljanje pogrešaka kao što su Google Drive™, Microsoft SharePoint®, SugarSync, OneDrive (samo Windows) i Dropbox.



### Jednostavan za upotrebu i održavanje

DR-F120 je lako održavati jer ima korisniku prilagođen dizajn. Valjke za uvlačenje korisnik može sam mijenjati, što znači da nećete morati plaćati servisera. Vaši troškovi ostaju niski zahvaljujući visokoj energetskej učinkovitosti skenera koji upotrebljava manje od 20 W tijekom rada.



### Energetski učinkovita tehnologija

Zahvaljujući tehnologijama za uštedu energije, skener DR-F120 omogućuje vam da snizite troškove. Skener ima visoku energetskej učinkovitost koja je niža od 20 W tijekom rada.



## OPĆE INFORMACIJE O PROIZVODU

<b>Tip</b>	Stolni plošni skener s ADF-om
<b>Jedinica senzora za skeniranje</b>	Jednolinijski CMOS CIS senzor
<b>Optička razlučivost</b>	ADF od 600 dpi / plošni skener od 1200 dpi
<b>Izvor svjetla</b>	RGB LED
<b>Strana za skeniranje</b>	Prednja/stražnja/obostrano
<b>Sučelje</b>	High speed USB 2.0
<b>Dimenzije (Š x D x V)</b>	Odlagač zatvoren: 469 (Š) x 335 (D) x 120 (V) mm Odlagač otvoren: 495 (Š) x 335 (D) x 201 (V) mm
<b>Masa</b>	Pribl. 4,6 kg
<b>Zahtjevi za napajanje</b>	AC 220 - 240 V (50/60 Hz)
<b>Potrošnja energije</b>	Skeniranje 19,9 W ili manje, Način mirovanja: 2,3 W ili manje, Isključeno napajanje: 0,2 W ili manje
<b>Radno okruženje</b>	10 - 32,5 °C, Vlažnost: 20 - 80 % RH
<b>Usklađenost s ekološkim standardima</b>	RoHS

## SPECIFIKACIJE SKENIRANJA

<b>Brzina skeniranja (A4, 200 dpi)</b>	ADF: 20 ppm / 36 ipm
<b>Crno-bijelo</b>	ADF: 10 ppm / 18 ipm
<b>U boji</b>	150 x 150 dpi, 200 x 200 dpi, 240 x 240 dpi, 300 x 300 dpi, 400 x 400 dpi, 600 x 600 dpi, 1200 x 1200 dpi, 2400 x 2400 dpi
<b>Izlazna razlučivost</b>	Crno-bijelo, difuzija pogreške, napredno poboljšanje teksta, napredno poboljšanje teksta II, 8-bitni sivi tonovi (256 razina), 24-bitna boja
<b>Izlazni način rada</b>	od 500 do 1500 skenova dnevno

## DOKUMENT TEHNIČKI PODACI

<b>Širina</b>	ADF: 51 - 216 mm Plošni skener: do 216 mm
<b>Duljina</b>	ADF: 89 - 356 mm Plošni skener: do 356 mm
<b>Debljina</b>	ADF: 35 - 128 g/m <sup>2</sup> (0,05 - 0,15 mm)
<b>Rad s dugim dokumentima</b>	do 1000 mm
<b>Skeniranje kartica</b>	Širina: 51 mm Duljina: 89 mm Debljina 128 - 209 g/m <sup>2</sup>
<b>Odvajanje papira</b>	Metoda s uspornim valjkom
<b>Kapacitet ulagača</b>	50 listova (80 g/m <sup>2</sup> )

## POSEBNE ZNAČAJKE

Automatic Page Size Detection (automatsko prepoznavanje veličine stranice), Deskew (korekcija iskrivljenja), Auto Colour Detection (automatsko prepoznavanje boje), Text Enhancement (poboljšanje teksta), Skip Blank Page (preskakanje prazne stranice), Text Orientation (orijentacija teksta), MultiStream, Preset Gamma Curve (prethodno postavljene kontrole gama krivulje), Prescan (prethodno skeniranje), Edge Emphasis (naglašavanje rubova), Colour Dropout (RGB) (izostavljanje boje (RGB)), Colour Enhancement (RGB) (poboljšanje boje (RGB)), Moire Reduction (uklanjanje moiré efekta), Character Emphasis (naglašavanje znakova), Prevent Bleed Through/ Remove Background (sprječavanje probijanja boje/uklanjanje pozadine), Remove Shadow (uklanjanje sjena), Border Removal (uklanjanje ruba), Erase Dot (brisanje točaka), Erase Notch (uklanjanje zareza), Punch Hole Removal (uklanjanje traga rupe), Apply corrections for photos (primjena korekcija za fotografije), Double Feed Detection (By Length) (prepoznavanje ulaska dva lista po duljini), Automatic Feeder/Flatbed detection (otkrivanje automatskog uvlačenja/položenog skenera), Rapid Recovery System (sustav "Rapid Recovery")

## SOFTVER U KOMPLETU

<b>Windows</b>	ISIS/TWAIN upravljački program CaptureOnTouch
----------------	--

## POTROŠNI MATERIJAL I DODATNA OPREMA

<b>Potrošni materijal</b>	Set zamjenskih valjaka
---------------------------	------------------------

Brzina skeniranja može se razlikovati ovisno o računalnom okruženju, postavkama skenera i drugim čimbenicima.

Svi podaci su temeljeni na standardnim metodama testiranja tvrtke Canon.

Specifikacije su podložne promjeni bez prethodne obavijesti.

™ i ©, svi nazivi tvrtke i proizvođača zaštitni su znaci i/ili registrirani zaštitni znaci njihovih proizvođača na njihovim tržištima i/ili u državama.

## Paket za razvojne programere (SDK)

Paketi za razvojne programere i alati dostupni su u programu tvrtke Canon za razvojne programere Registracija za program:

- Posjetite stranicu za registraciju - <https://developers.canon-europe.com/>
- Ako budete imali problema s prijavom, obratite se CDP administratoru putem adrese [cdp-admin@canon-europe.com](mailto:cdp-admin@canon-europe.com)