

TEHOKAS JA MONIPUOLINEN SKANNAUSRATKAISU



Suuri tuottavuus

Skannaa monenlaisia asiakirjatyyppejä tarkasti ja tehokkaasti DR-F120-skannerilla. Se on pienikokoinen ja monipuolinen skannausratkaisu, jossa on sekä automaattinen asiakirjansyöttölaite että tasoskanneri. 50 arkin asiakirjansyöttölaitteen avulla laitteen lukunopeus on 20 sivua minuutissa. Näin säästät arvokasta aikaa. Luotettavan DR-F120-skannerin kapasiteetti on jopa 1 500 skannausta päivässä.

DR-F120

MUSTAVALKO- JA
VÄRITULOSTUSNOPEUS
20 SIVUA/MIN /
18 KUVAA/MIN

PÄIVITTÄINEN
KAPASITEETTI
500-1 500

ASIAKIRJANSYÖTTÖLAITE
50 ARKKIA

INTEGROITU
TASOSKANNERI

MONIPUOLINEN TEHOPAKKAUS

Erinomainen kuvanlaatu

DR-F120-skannerin skannaustarkkuus on 2 400 dpi. Skannerissa käytetään useita erilaisia sisäänrakennettuja kuvanparannusominaisuuksia sekä Canonin luotettavaa kuvannusteknologiaa, joten valmiit kuvat ovat taatusti korkealaatuisia. Skannerin kolmiulotteinen värikorjaustoiminto takaa, että alkuperäisen asiakirjan värit toistuvat uskollisesti myös skannatussa kuvassa.



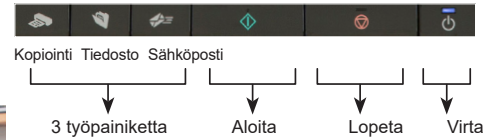
Monipuolinen paperinkäsittely

DR-F120-laitteella voit skannata monipuolisesti erilaisia materiaaleja, vaikka se on pienikokoinen ja vie vain vähän pöytätilaa. Arkinsyöttölaitteessa on suora paperirata, ja syöttölaitetta käytettäessä skannattavat asiakirjat voivat olla A4-levyisiä ja jopa 1 000 mm pitkiä. Canonin edistyneen syöttömekanismin erotintela parantaa nopeutta ja luotettavuutta erityyppisiä asiakirjoja käsiteltäessä. Tasoskanneriyksikkö sopii erinomaisesti kirjojen, passien tai lehtien skannaukseen aina legal-koon asiakirjoihin asti. Sillä voi myös huoletta käsitellä valokuvia tai muita paksuja, ohuita tai hauraita asiakirjoja.

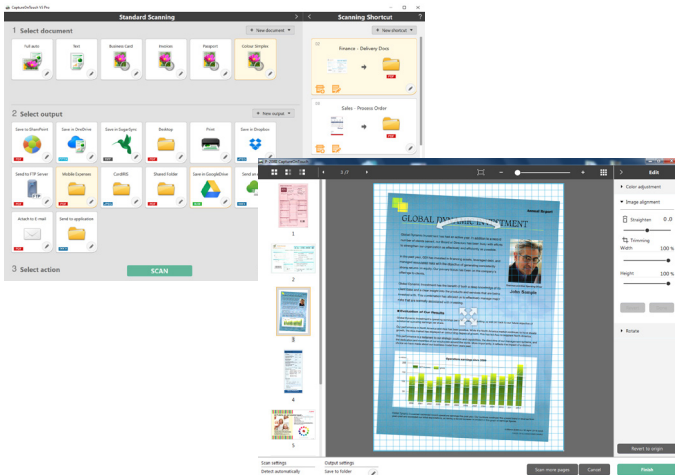


Selkeä ja helpokäyttöinen

Täysin automaattisessa tilassa saat erinomaisia kuvia yhdellä painikkeen painalluksella, koska laite valitsee automaattisesti jokaiselle luetulle kuvalle parhaat asetukset. Sisäänrakennetut toiminnot poistavat tyhjät sivut ja havaitsevat automaattisesti paperin koon sekä tekstin suunnan, ja automaattinen vinouden korjaus suoristaa vinossa syötetyistä asiakirjoista luetut kuvat. Skannerissa on kolme työpainiketta, joihin voi määrittää usein toistuvia tehtäviä ja siten helpottaa työntekoa entisestään.



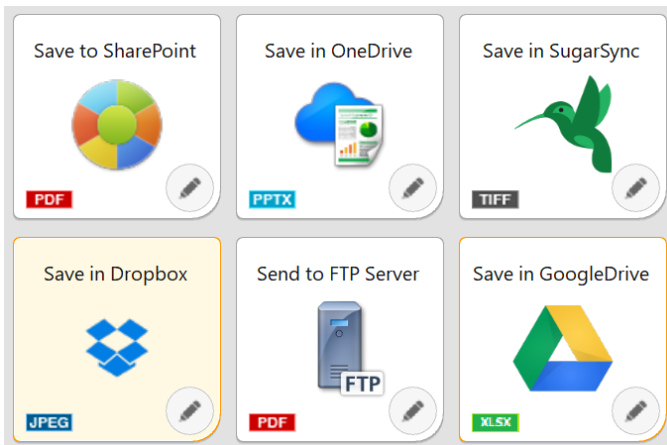
Capture OnTouch



Kun DR-F120-skanneria käytetään yhdessä Canonin CaptureOnTouch-ohjelmiston kanssa, skannaus on vaivatonta. Käyttäjät voivat tämän monipuolisen skannausratkaisun avulla skannata, muokata ja lähettää asiakirjoja aiempaa helpommin. Ohjelmistossa on vaiheittainen kuvakepohjainen käyttöliittymä, jolla paperiasiakirjat voi helposti muuntaa useisiin eri tiedostomuotoihin (kuten PDF, TIFF, JPEG, BMP, PNG ja PowerPoint). CaptureOnTouch-ohjelmisto tarjoaa käyttöösi useita edistyneitä ominaisuuksia, kuten optisen tekstintunnistuksen (OCR), joiden ansiosta sitä voi käyttää myös kätevästi asiakirjojen arkistointiratkaisuna. Ohjelmistolla voi skannata ja luoda hakukelpoisia PDF-asiakirjoja tekstihakuja ja noutoa varten.

Pilvipalveluiden laajennukset

CaptureOnTouch-ohjelmiston laajennusosien avulla skanneri voidaan yhdistää pilvipalveluihin ja ECM-palveluihin, kuten Google Drive™, Microsoft SharePoint®, OneDrive (vain Windows) ja Dropbox.



Helppo ylläpitää ja huoltaa

DR-F120 on helppo huoltaa käyttäjäystävällisen suunnittelunsa ansiosta. Syöttötelat voi vaihtaa itse, joten kalliin huoltoasentajan apuun ei tarvitse turvautua. Erittäin energiatehokkaan skannerin tehonkulutus on vain 20 W, joten säästät selvää rahaa käyttökustannuksissa.



Energiatehokas tekniikka

Energiaa säästävien tekniikoiden ansiosta DR-F120 pitää kustannukset pieninä. Käytön aikana skannerin energiankulutus on alle 20 W.



YLEISET TUOTETIEDOT

Tyyppi	Pöytämallinen tasoskanneri, jossa on automaattinen arkinsyöttölaite
Skannausyksikön tunnistin	CMOS CIS 1-linjatunnistin
Optinen tarkkuus	600 dpi:n automaattinen syöttölaite / 1200 dpi:n tasoskanneri
Valonlähde	RGB LED
Skannauspuoli	Etupuoli/kääntöpuoli/kaksipuolinen
Liitännät	High Speed USB 2.0
Koko (L x S x K)	Taso suljettuna: 469 (L) x 335 (S) x 120 (K) mm Taso auki: 495 (L) x 335 (S) x 201 (K) mm
Paino	noin 4,6 kg
Virtavaatimukset	AC 220-240 V (50/60 Hz)
Virrankulutus	Skannaus enintään 19,9 W, lepotila enintään 2,3 W, virta katkaistuna enintään 0,2 W
Käyttöolosuhteet	10-32,5 °C (50-90,5 °F), Suhteellinen ilmankosteus: 20-80 %
Ympäristösäännösten mukaisuus	RoHS

SKANNAUSOMINAISUUDET

Lukunopeus (A4, 200 dpi)	ADF: 20 sivua/min / 36 mallisivua/min
Mustavalkoinen Väri	ADF: 10 sivua/min / 18 mallisivua/min
Tulostustarkkuus	150 x 150 dpi, 200 x 200 dpi, 240 x 240 dpi, 300 x 300 dpi, 400 x 400 dpi, 600 x 600 dpi, 1200 x 1200 dpi, 2400 x 2400 dpi
Tulostustila	Mustavalkoinen, virheenkorjaus, Advanced Text Enhancement -tekstinparannus, Advanced Text Enhancement II -tekstinparannus, 8-bittinen harmaasävy (256-tasoinen), 24-bittinen väritulostus
Ehdotettu päivittäinen kapasiteetti	500-1 500 skannausta päivässä

ASIAKIRJAN TIEDOT

Leveys	Automaattinen arkinsyöttölaite: 51-216 mm Tasoskanneri: enintään 216 mm
Pituus	Automaattinen arkinsyöttölaite: 89-356 mm Tasoskanneri: enintään 356 mm
Paksuus	Automaattinen syöttölaite: 35-128 g/m ² (0,05-0,15 mm)
Pitkät asiakirjat	Enintään 1 000 mm
Korttiskannaus	Leveys: 51 mm, pituus: 89 mm, paksuus: 128-209 g/m ²
Paperin erottelu	Erotusrullatoiminto
Syöttölaitteen kapasiteetti	50 arkkiä (80 g/m ²)

ERIKOISTOIMINNOT

Automaattinen paperin koon tunnistus, vinoutuman poisto, automaattinen värintunnistus, tekstinparannus, tyhjän sivun ohitus, tekstin suunnan tunnistus, MultiStream, esiasetettu gammakäyrä, esiskannaus, reunan korostus, värinpoisto (RGB), värinparannus (RGB), moiré-ilmion vähennys, merkien korostus, läpikuultamisen esto / taustan poisto, varjojen poisto, reunojen poisto, pisteen poisto, pykälän poisto, rei'ityksen poisto, valokuvien korjausten lisäys, päällekkäissyötön tunnistus (pituuden perusteella), automaattinen syötön tunnistus, nopea palautusjärjestelmä

MUKANA TOIMITETTAVA OHJELMISTO

Windows	ISIS-/TWAIN-ohjain CaptureOnTouch
----------------	--------------------------------------

TARVIKKEET JA LISÄVARUSTEET

Tarvikkeet	Vaihtorullasarja
-------------------	------------------

Skannausnopeuteen voivat vaikuttaa PC-ympäristö, skannerin asetukset ja muut seikat.

Kaikki tiedot perustuvat Canonin vakiotestausmenetelmiin.

Teknisiä tietoja voidaan muuttaa ilman ennakkoilmoitusta.

™ ja ©: kaikki yritysten ja/tai tuotteiden nimet ja/tai logot ovat valmistajiensa tavaramerkkejä ja/tai rekisteröityjä tavaramerkkejä markkina-alueillaan ja/tai maissaan.

Ohjelmistokehityspaketti (SDK)

Canon Developer Programme -ohjelman kautta on saatavana ohjelmistokehityspaketteja ja -työkaluja. Rekisteröityminen ohjelmaan:

- Siirry rekisteröintisivulle - <https://developers.canon-europe.com/>
- Jos sinulla on ongelmia rekisteröitymisessä, ota yhteys CDP-palvelumme osoitteeseen cdp-admin@canon-europe.com