

EFICIENCIA Y VERSATILIDAD EN UNA SOLUCIÓN DE ESCANEO TODO EN UNO



Productividad maximizada

Captura varios tipos de documentos con exactitud y eficacia con el DR-F120: una compacta solución de escaneo todo en uno que ofrece un alimentador automático de documentos (ADF) y un escáner plano. Ahorre un valioso tiempo utilizando el alimentador de documentos de 50 hojas, con una velocidad de escaneo más rápida de 20 ppm. Puedes confiar en el DR-F120 para realizar tu trabajo gracias a su capacidad para producir hasta 1500 escaneos al día.

DR-F120

VELOCIDAD EN B/N
Y EN COLOR
20 PPM/36 IPM

VOLUMEN DIARIO
RECOMENDADO
500-1500

ALIMENTADOR
AUTOMÁTICO DE
DOCUMENTOS
50 HOJAS

PANTALLA PLANA
INTEGRADA

DISEÑO VERSÁTIL, CARACTERÍSTICAS POTENTES

Calidad de imagen superior

El DR-F120 ofrece unos resultados de calidad extraordinaria en todo momento gracias a su escaneo de 2400 ppp, su amplia gama de funciones de mejora de la imagen integradas y la reconocida tecnología de imagen de Canon. Podrá conseguir una precisión de color sin precedentes y fiel al documento original a través de la función de corrección del color tridimensional del escáner.



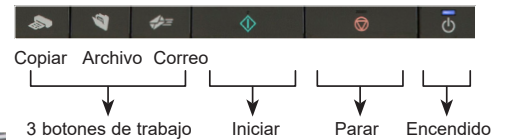
Manejo versátil de papel

El DR-F120 ofrece total flexibilidad para escanear una amplia gama de materiales a pesar de su tamaño de cuerpo compacto y su tamaño reducido. La trayectoria del ADF admite documentos A4 y soportes de impresión de hasta 1000 mm de longitud. Podrá disfrutar de una mayor fiabilidad y ahorrar tiempo al escanear documentos combinados con el fiable mecanismo de rodillo de separación y alimentación de Canon. El escáner plano es perfecto para gestionar soportes de impresión como libros, pasaportes o revistas, y captura sin esfuerzo las páginas hasta el tamaño legal. Es igualmente adecuado para trabajar en casa con fotografías u otros documentos gruesos, finos y delicados.



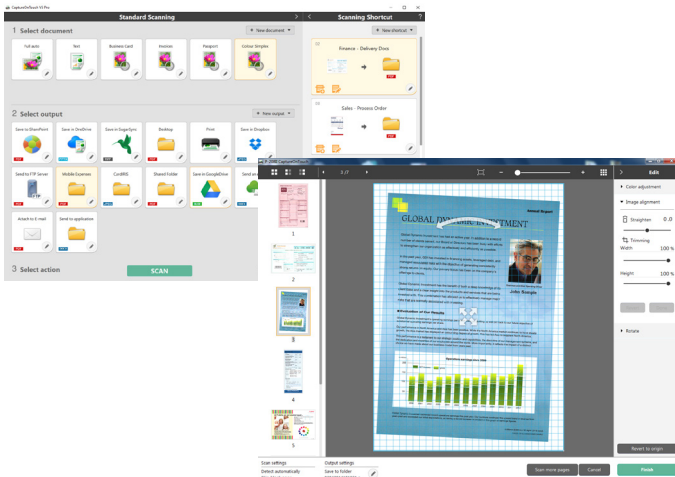
Funcionamiento sencillo e intuitivo

Logre resultados excelentes con solo tocar un botón usando el modo Totalmente automático, que aplica automáticamente los mejores ajustes para cada imagen escaneada. Las herramientas integradas eliminan las páginas en blanco y detectan automáticamente el tamaño del papel y la orientación del texto; la función de corrección de alimentación desviada automática corrige los documentos que entran torcidos. Se pueden realizar tareas frecuentes de forma aún más sencilla al asignarlas a los 3 botones de trabajo en el panel del escáner.



Software intuitivo y fácil de usar

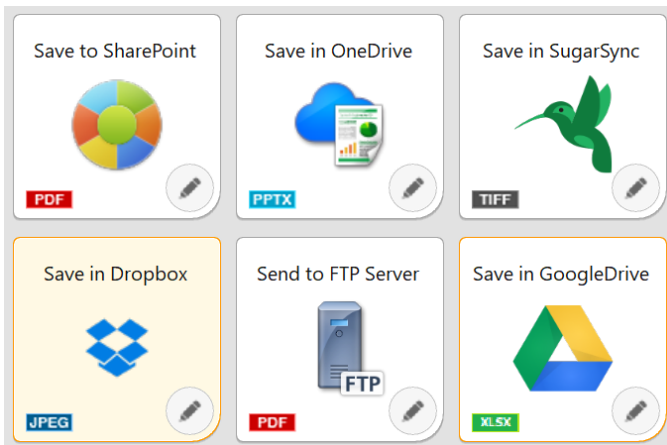
Capture OnTouch



El DR-F120 ofrece una sencilla e intuitiva experiencia de escaneo mediante el software CaptureOnTouch de Canon. Los usuarios pueden escanear, editar y enviar sus documentos incluso más fácilmente con esta versátil solución de escaneo. La interfaz de usuario basada en iconos paso a paso permite a los usuarios convertir rápidamente sus documentos en papel a diversos formatos de archivo PDF, TIFF, JPEG, BMP, PNG, PowerPoint, etc. Gracias a características como el reconocimiento óptico de caracteres (OCR), CaptureOnTouch también es útil como solución sencilla de archivado de documentos, que permite a los usuarios escanear y crear documentos PDF con función de búsqueda, y así poder realizar búsquedas basadas en texto y recuperar los documentos con facilidad.

Controladores de servicios en la nube

El software CaptureOnTouch incluye complementos para conectarse a servicios en la nube y ECM como Google Drive™, Microsoft SharePoint®, SugarSync, OneDrive (solo en Windows) y Dropbox.



Fácil de adquirir y mantener

DR-F120 es fácil de mantener gracias a su diseño intuitivo. El usuario puede reemplazar los rodillos de alimentación, por lo que no deberá abonar el coste de llamar a un técnico de servicio. Sus costes se mantienen bajos debido a la alta eficiencia energética del escáner, que utiliza menos de 20 W en funcionamiento.



Tecnología energéticamente eficiente

Gracias a las tecnologías de ahorro de energía, el DR-F120 permite mantener los costes bajos. El escáner tiene una eficiencia energética alta, menos de 20 W en funcionamiento.



ESPECIFICACIONES TÉCNICAS

INFORMACIÓN GENERAL DEL PRODUCTO

Tipo	Escáner plano de sobremesa con ADF
Unidad de sensor de escaneo	Sensor CMOS CIS de 1 línea
Resolución óptica	600 ppp, ADF/1200 ppp, escáner plano
Fuente de iluminación	LED RGB
Lado de escaneo	Anverso / reverso / a doble cara
Interfaz	High Speed USB 2.0
Dimensiones (An. x Pr. x Al.)	Bandeja cerrada: 469 (An.) x 335 (Pr.) x 120 (Al.) mm Bandeja abierta: 495 (An.) x 335 (Pr.) x 201 (Al.) mm
Peso	Aprox. 4,6 kg
Requisitos eléctricos	CA 220-240 V (50/60 Hz)
Consumo eléctrico	Escaneado: 19,9 W o menos. Modo de reposo: 2,3 W o menos. Apagado: 0,2 W o menos.
Entorno operativo	De 10 °C a 32,5 °C (50 °F a 90,5 °F). Humedad: 20-80 % de humedad relativa.
Homologaciones medioambientales	RoHS

ESPECIFICACIONES DE ESCANEADO

Velocidad de escaneo (A4, 200 ppp)	
Blanco y negro	ADF: 20 ppm/36 ipm
Color	ADF: 10 ppm/18 ipm
Resolución de salida	150 x 150 ppp, 200 x 200 ppp, 240 x 240 ppp, 300 x 300 ppp, 400 x 400 ppp, 600 x 600 ppp, 1200 x 1200 ppp, 2400 x 2400 ppp
Modo de salida	Blanco y negro, Difusión de errores, Texto avanzado Mejora, Mejora avanzada de texto II, 8 bits Escala de grises (256 niveles), Color de 24 bits
Volumen diario sugerido	De 500 a 1500 escaneos/día

UNIDAD DE INSERCIÓN ESPECIFICACIONES

Anchura	ADF: 51-216 mm Superficie plana: hasta 216 mm
Longitud	ADF: 89-356 mm Superficie plana: hasta 356 mm
Grosor	ADF: 35-128 g/m ² (0,05-0,15 mm)
Modo de documentos largos	hasta 1000 mm
Escaneo de tarjetas	Ancho: 51 mm Longitud: 89 mm Espesor 128-209 g/m ²
Separación del papel	Método de rodillo de retardo
Capacidad del alimentador	50 hojas (80 g/m ²)

CARACTERÍSTICAS ESPECIALES

Detección automática del tamaño de página, corrección de alimentación desviada, detección automática del color, mejora del color, ignorar página en blanco, orientación del texto, MultiStream, curva de gamma predefinida, escaneo previo, énfasis en bordes, eliminación del color (RGB), mejora del color (RGB), reducción de muaré, énfasis en caracteres, prevención del desplazamiento/eliminación del fondo, eliminación de sombra, eliminación de bordes, borrado de puntos, borrado de orificios, eliminación de agujeros, aplicación de correcciones para fotos, detección de alimentación doble (por longitud), alimentador automático/detección de escáner plano, sistema de recuperación rápida

SOFTWARE INCLUIDO

Windows	Driver ISIS/TWAIN CaptureOnTouch
----------------	-------------------------------------

CONSUMIBLES Y ACCESORIOS

Consumibles	Kit de rodillo de sustitución
--------------------	-------------------------------

La velocidad de escaneo puede variar en función del entorno del PC, la configuración del escáner y otros factores.

Todos los datos están basados en los métodos de prueba estándar de Canon. Las especificaciones están sujetas a cambios sin previo aviso.

™ y ©, todos los nombres o logotipos de productos o empresas son marcas comerciales o marcas registradas de sus respectivos fabricantes en sus mercados o países.

Kit de desarrollo de software (SDK)

Los kits y herramientas de desarrollo de software están disponibles a través del Canon Developer Programme (CDP).

Para registrarte en el programa:

- Visita la página de registro:
<https://developers.canon-europe.com/>
- Si tienes problemas para registrarte, ponte en contacto con el administrador del CDP en la dirección cdp-admin@canon-europe.com