

EFFIZIENZ UND VIELSEITIGKEIT KOMBINIERT IN EINER ALL-IN-ONE-SCANLÖSUNG



Mehr Produktivität

Mit dem DR-F120 können Sie unterschiedlichste Dokumentenarten professionell, präzise und effizient digitalisieren: eine kompakte Scan-Komplettlösung, die einen automatischen Vorlageneinzug (ADF) und eine DIN A4 Flachbetteinheit vereint. Dank dem 50-Blatt-Dokumenteneinzug und Scangeschwindigkeiten von 20 Seiten pro Minute sparen Sie wertvolle Zeit. Zuverlässig verarbeitet der DR-F120 Tag für Tag bis zu 1.500 Scans.

DR-F120

GESCHWINDIGKEIT
S/W UND FARBE
20 SEITEN/MIN.,
18 BILDER/MIN.

EMPFOHLENES
TÄGLICHES
VOLUMEN
500 - 1.500

AUTOMATISCHER
DOKUMENTENEINZUG
50 BLATT

INTEGRIERTES
FLACHBETT

KOMPAKTES DESIGN, LEISTUNGSSTARKE FUNKTIONEN

Exzellente Bildqualität

Dank 2400 dpi Auflösung, integrierten Bildverbesserungsfunktionen und der wegweisenden Bildtechnologie von Canon liefert der DR-F120 Scan für Scan herausragende Ergebnisse. Über die dreidimensionale Farbkorrektur erzielen Sie eine hervorragende Farbgenauigkeit.



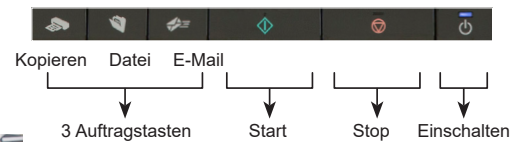
Vielseitige Papierhandhabung

Trotz kompakten Abmessungen und geringem Platzbedarf, vermag der DR-F120 eine Vielzahl von Materialien und Formaten zu scannen – einseitig bedruckte Vorlagen sowie auch beidseitige Belege in einem Arbeitsgang. Über den geraden ADF-Pfad können Sie DIN A4-Dokumente und Vorlagen von bis zu 1 Meter Länge erfassen. Der sichere Canon Mechanismus zum Einziehen und Trennen der Vorlagen sorgt für einen einfachen und zuverlässigen Scannvorgang. Der Flachbettscanner ist ideal zum Erfassen von Büchern, Plastikkarten oder Zeitschriften in einer Größe von bis zu 216 × 356 mm. Ebenso verlässlich verarbeitet er Fotos sowie schwere, dünne und empfindliche Dokumente.



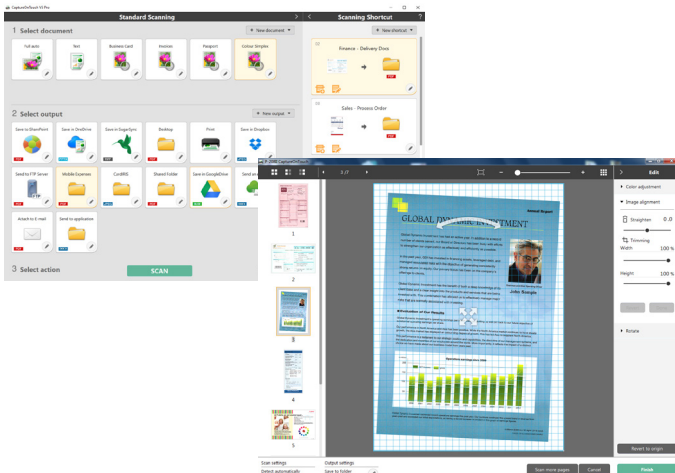
Einfache, komfortable Bedienung

Über den Vollautomatikmodus, der bei jedem gescannten Bild selbsttätig die besten Einstellungen auswählt, erreichen Sie per Tastendruck ausgezeichnete Ergebnisse. Über integrierte Werkzeuge werden automatisch leere Seiten gelöscht, Papierformate und Textausrichtung erkannt sowie Schiefklagen korrigiert. Routineaufgaben lassen sich über die 3 Auftragstasten auf dem Bedienfeld des Scanners noch einfacher erledigen.



Intuitive und benutzerfreundliche Software

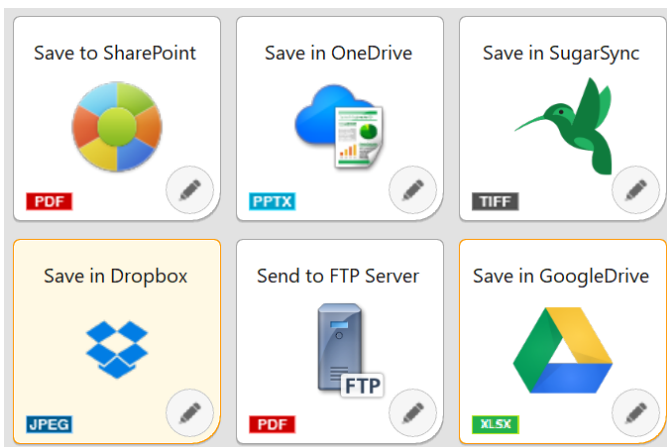
Capture OnTouch



Durch die CaptureOnTouch 3 Software von Canon wird das Scannen mit dem DR-F120 zu einer intuitiven Angelegenheit. Mit dieser vielseitigen Lösung können Bediener ihre Dokumente noch leichter scannen, bearbeiten und versenden. Über Symbole auf der Bedienoberfläche können Nutzer Schritt für Schritt ihre Papiervorlagen in das gewünschte Dateiformat (PDF, TIFF, JPEG, BMP, PNG, PowerPoint etc.) umwandeln. Dank Funktionen wie der optischen Zeichenerkennung (OCR) eignet sich CaptureOnTouch auch als einfache Ablage- und Archivierungslösung, mit der Sie durchsuchbare PDFs erstellen können – sogar mit bequemer Volltextsuche zu Recherchezwecken.

Plug-ins für Cloud-Dienste

CaptureOnTouch enthält Plug-ins für die Verbindung mit Cloud- und ECM-Diensten wie Google Drive™, Microsoft SharePoint®, SugarSync, OneDrive (nur Windows) und Dropbox.



Einfache Wartung

Aufgrund seiner durchdachten Konstruktion ist der DR-F120 einfach zu warten. Die Zufuhrrollen können – ganz ohne Servicetechniker – vom Anwender selbst ausgetauscht werden. Auch die Stromkosten sind niedrig, da der Scanner im Betrieb nicht einmal 20 Watt verbraucht.



Energiesparende Technologie

Der DR-F120 hält dank energiesparender Technologien die Kosten niedrig. Der Scanner verbraucht wenig Strom – im Betrieb weniger als 20 W.



ALLGEMEINE INFORMATIONEN

Typ	Desktop-Flachbettscanner mit ADF
Bildsensor	1-Zeilensensor (CMOS CIS)
Auflösung	600 dpi ADF / 1.200 dpi Flachbett
Lichtquelle	LED (RGB)
Scanmodus	Vorderseite / Rückseite / beidseitig
Schnittstellen	USB
Abmessungen (B x T x H)	Fach geschlossen (B x T x H): 46,9 x 33,5 x 12 cm Fach geöffnet (B x T x H): 49,5 x 33,5 x 20,1 cm
Gewicht	ca. 4,6 kg
Stromversorgung	220-240 V, 50-60 Hz
Energieverbrauch	Scan-Betrieb: max. 19,9 W, Ruhemodus: max. 2,3 W, Ausgeschaltet: max. 0,2 W
Betriebsumgebung	10 - 32,5°C (50 - 90,5°F) Feuchtigkeit: 20 bis 80 % relative Feuchte
Umweltrichtlinien	RoHS

SCANSPEZIFIKATIONEN

Scangeschwindigkeit (DIN A4, 200 dpi)	20 Seiten / 36 Bilder pro Min.
Schwarzweiß	10 Seiten / 18 Bilder pro Min.
Farbe	150 x 150 dpi, 200 x 200 dpi, 240 x 240 dpi, 300 x 300 dpi, 400 x 400 dpi, 600 x 600 dpi, 1.200 x 1.200 dpi, 2.400 x 2.400 dpi
Auflösung	
Dokumentenausgabe	Schwarzweiß, Fehlerdiffusion, Erweiterte Textverbesserung, Erweiterte Textverbesserung II, 8-Bit-Graustufen (256 Abstufungen), 24-Bit-Farbe
Empfohlenes tägliches Volumen	von 500 bis zu 1.500 Scans/Tag

DOKUMENTE TECHNISCHE DATEN

Breite	ADF: 51 bis 216 mm Flachbett: bis 216 mm
Länge	ADF: 89 bis 356 mm Flachbett: bis 356 mm
Stärke	ADF: 35 bis 128 g/m ² (0,05 bis 0,15 mm)
Langdokumentmodus	bis 1 Meter
Scannen von Visiten- und Kreditkarten.	Breite: 51 mm Länge: 89 mm Stärke 128 bis 209 g/m ²
Papiertrennung	Retard-Roller-System
Zufuhrkapazität	50 Blatt (80 g/m ²)

BESONDERE FUNKTIONEN

Automatische Erkennung der Seitengröße, Schieflagenkorrektur, automatische Farberkennung, Textverbesserung, Löschung leerer Seiten, Textausrichtung, MultiStream, voreingestellte Gammakurve, Vorschau, Kantenanhebung, Farbausblendung (RGB), Farbverstärkung (RGB), Moiré-Verminderung, Zeichenhervorhebung, Verhinderung von Durchschimmern / Hintergrundentfernung, Schattentfernung, Randentfernung, Entfernung von Punkten, Falzentfernung, Entfernung von Lochungen, Fotokorrektur, Doppelblatteinzugserkennung (nach Länge), Erkennung von automatischer Zufuhr/ Flachbett, schnelle Scanfortsetzung nach Fehleinzug

SOFTWAREPAKET

Windows	ISIS-/TWAIN-Treiber CaptureOnTouch
----------------	---------------------------------------

VERBRAUCHSMATERIAL UND ZUBEHÖR

Verbrauchsmaterial	Austauschrollensatz
---------------------------	---------------------

Scangeschwindigkeit kann aufgrund der PC-Umgebung, der Scaneinstellungen und anderer Faktoren variieren.

Alle Daten beruhen auf Canon Prüf- und Messnormen.

Änderung der technischen Daten vorbehalten.

™ und ®: Alle Firmen- und/oder Produktnamen/Logos sind Marken bzw. eingetragene Marken ihrer jeweiligen Hersteller in ihren Märkten bzw. Ländern.

Software-Entwicklerkit (SDK)

Software-Entwicklerkits und -Tools sind über das Canon Developer Programme erhältlich. Bitte registrieren Sie sich für das Programm:

- Besuchen Sie die Anmeldeseite - <https://developers.canon-europe.com/>
- Falls Probleme bei der Anmeldung auftauchen, kontaktieren Sie den CDP-Administrator über cdp-admin@canon-europe.com