

VÆLG EFFEKTIVITET OG ALSIDIGHED MED DENNE ALT-I-ÉN SCANNINGSLØSNING



Maksimal produktivitet

Håndtér forskellige dokumenttyper præcist og effektivt med DR-F120: en kompakt Alt-i-Én-scanningsløsning, der tilbyder både ADF (automatisk dokumentfremfører) og flatbed. Du kan spare værdifuld tid med dokumentfremføreren på 50 ark. Den har hurtigere scanningshastigheder på 20 ppm. Du kan stole på, at du med DR-F120 kan komme igennem dit arbejde med mulighed for at håndtere op til 1.500 scanninger om dagen.

DR-F120

HASTIGHED I SORT/
HVID OG FARVE
20 SIDER/MIN./18 IPM

FORESLÅET
DAGLIGT VOLUMEN
500 - 1.500

AUTOMATISK
DOKUMENTFREMFORER
50 ARK

INTEGRERET
FLATBED

ALSIDIGT DESIGN, EFFEKTIVE FUNKTIONER

Suveræn billedkvalitet

Takket være 2400 dpi-scanning, en lang række indbyggede billedforbedrende funktioner og Canons anerkendte billedteknologi, leverer DR-F120 uovertruffen kvalitet hver gang. Du får exceptionel farvenøjagtighed, som holder sig til det oprindelige dokument med scannerens 3-dimensionelle farvekorrektion.



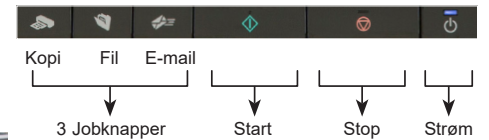
Alsidig papirhåndtering

DR-F120 giver dig fuld fleksibilitet til at scanne en bred vifte af materialer på trods af dens kompakte størrelse. ADF-papirgangen kan rumme A4-dokumenter og medier med en længde op til 1.000 mm. Du får glæde af øget driftssikkerhed og tidsbesparelser, når du scanner blandede dokumenter med Canons pålidelige system til separation og fremføringsvalser. Flatbed-scanneren er ideel til håndtering af medier såsom bøger, pas eller magasiner, og håndterer uden problemer sider op til Legal-format. Den håndterer fotos lige så godt som andre tykke, tynde og skrøbelige dokumenter.



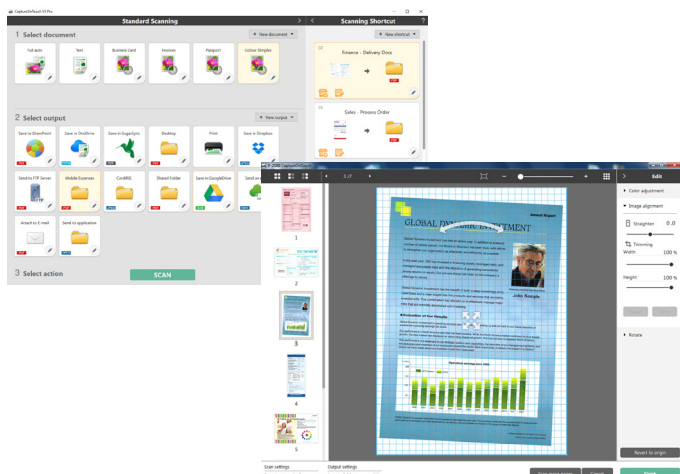
Enkel og brugervenlig betjening

Opnå fantastiske resultater med blot et enkelt tryk på en knap ved hjælp af Full Auto Mode-funktionen, der automatisk finder de bedste indstillinger for hver scannet billede. Indbyggede værktøjer fjerner tomme sider og registrerer automatisk papirstørrelse og tekstretning, mens den automatiske justering af skævhed automatisk regulerer dokumenter indført på skrå. Hyppige opgaver kan gøres endnu enklere ved at tildele dem de 3 jobknapper på scannerens kontrolpanel.



Intuitiv og brugervenlig software

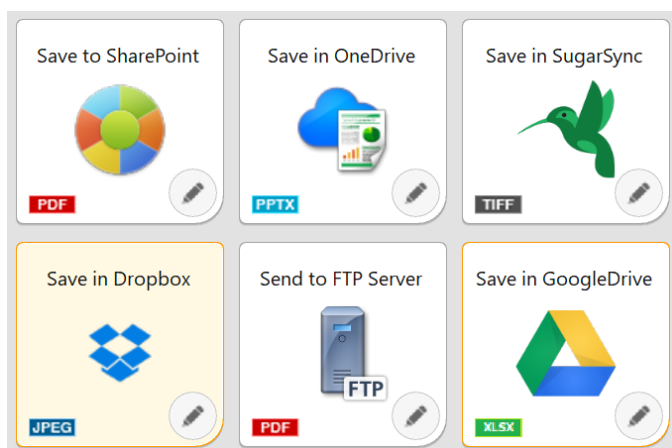
Capture OnTouch



DR-F120 tilbyder en enkel og intuitiv scanningsoplevelse med Canons CaptureOnTouch-software. Brugere kan med lethed scanne, redigere og sende deres dokumenter med denne alsidige scanningsløsning. Med dens ikonbaserede, trin-for-trin-brugerinterface kan brugere hurtigt konvertere papirdokumenter til flere forskellige filformater (PDF, TIFF, JPEG, BMP, PNG og PowerPoint osv.). Takket være funktioner som OCR (Optical Character Recognition) fungerer CaptureOnTouch også godt som en enkel dokumentarkiveringsløsning, der giver brugere mulighed for at scanne og oprette søgbare PDF-dokumenter – herunder let tekstbaseret søgning og hentning af data.

Plug-ins til cloud-tjenester

CaptureOnTouch-softwaren indeholder plug-ins til tilslutning til cloud- og ECM-tjenester som f.eks. Google Drev™, Microsoft SharePoint®, SugarSync, OneDrive (kun Windows) og Dropbox.



Nem at eje og vedligeholde

DR-F120 er nem at vedligeholde pga. dens brugervenlige design. Fremføringsvalserne kan udskiftes af brugeren, hvilket betyder, at du undgår omkostninger til servicetekniker. Omkostningerne holdes nede på grund af scannerens høje energieffektivitet med mindre end 20 W i drift.



Energibesparende teknologi

Takket være energibesparende teknologier giver DR-F120 mulighed for at holde omkostningerne nede. Scanneren har en høj energieffektivitet på mindre end 20 W i drift.



GENERELLE PRODUKTOPPLYSNINGER

Type	Fladbedscanner med ADF til skrivebordet
Scannersensor	1-linjes CMOS CIS-sensor
Optisk opløsning	600 dpi ADF/1200 dpi fladbed
Lyskilde	RGB LED
Scanningsside	Forside/bagside/dupleks
Interface	High Speed USB 2.0
Mål (B x D x H)	Med lukket bakke: 469 (B) x 335 (D) x 120 (H) mm Med åben bakke: 495 (B) x 335 (D) x 201 (H) mm
Vægt	Ca. 4,6 kg
Strømkrav	Strøm 220-240 V (50/60 Hz)
Strømforbrug	Scanning 19,9 W eller mindre, Dvale 2,3 W eller mindre, Slukket 0,2 W eller mindre
Driftsmiljø	10 - 32,5 °C (50 - 90,5 °F), Fugtighed: 20-80 % relativ luftfugtighed
Overholdelse af miljøkrav	RoHS

SCANNINGSSPECIFIKATIONER

Scanningshastighed (A4, 200dpi)	
Sort/hvid	ADF: 20 ppm/36 ipm
Farve	ADF: 10 ppm/18 ipm
Outputopløsning	150 x 150 dpi, 200 x 200 dpi, 240 x 240 dpi, 300 x 300 dpi, 400 x 400 dpi, 600 x 600 dpi 1200 x 1200 dpi, 2400 x 2400 dpi
Outputmetode	Sort/hvid, Fejldiffusion, Avanceret tekst Forbedring, Avanceret tekstforbedring II, 8-bit gråtoner (256 niveauer), 24-bit farve
Foreslået daglig volumen	fra 500 til 1.500 scanninger pr. dag

DOKUMENT- SPECIFIKATIONER

Bredde	ADF: 51-216 mm Fladbed: op til 216 mm
Længde	ADF: 89-356 mm Fladbed: op til 356 mm
Tykkelse	ADF: 35 - 128 g/m ² (0,05 - 0,15 mm)
Langt dokument	op til 1.000 mm
Kortscanning	Bredde: 51 mm, længde: 89 mm, tykkelse 128-209 g/m ²
Papiradskillelse	Retard Roller-metode
Fremføringskapacitet	50 ark (80 g/m ²)

SÆRLIGE FUNKTIONER

Automatisk registrering af sideformat, Justering af skævhed, Automatisk farveregistrering, Tekstforbedring, Spring tom side over, Tekstretning, MultiStream, Forudindstillet gammakurve, Præscanning, Kantfremhævelse, Farveudfald (RGB), Farveforbedring (RGB), Moiré-reduktion, Tegnfremhævelse, Forhindring af gennemskin/fjernelse af baggrundsfarve, Fjernelse af skygger, Fjernelse af kanter, Fjernelse af prikker, Fjernelse af hak, Fjernelse af huller, Anvend korrektioner til fotografier, Registrering af dobbelt fremføring (efter længde), Automatisk fremfører/Fladbed-registrering, Rapid Recovery-system

MEDFØLGENDE SOFTWARE

Windows	ISIS-/TWAIN-driver CaptureOnTouch
----------------	--------------------------------------

FORBRUGSSTOFFER OG TILBEHØR

Forbrugsstoffer	Udskiftningsvalsensæt
------------------------	-----------------------

Scanningshastigheden kan variere afhængigt af PC-miljø, scannerindstillinger og andre faktorer. Alle data er baseret på Canons standardtestmetoder.

Specifikationer kan ændres uden varsel.

™ og ©: Alle firma- og/eller produktnavne/-logoer er varemærker og/eller registrerede varemærker tilhørende de respektive producenter inden for deres markedsområder og/eller lande.

Software Developer Kit (SDK)

Software Developer Kits og værktøjer er tilgængelige via Canon Developer Programme. For at tilmelde jer programmet:

- Besøg registreringsiden - <https://developers.canon-europe.com/>
- Hvis I oplever problemer med at tilmelde jer, skal I kontakte CDP-administratoren på cdp-admin@canon-europe.com