

ZVOLTE SI EFEKTIVITU A VŠESTRANNOST TOHOTO UNIVERZÁLNÍHO ŘEŠENÍ PRO SKENOVÁNÍ



Maximalizovaná produktivita

Se skenerem DR-F120 můžete přesně a efektivně skenovat různé dokumenty. Kompaktní multifunkční řešení skenování vám nabízí automatický podavač dokumentů a plochou jednotku skeneru. Podavač dokumentů pro 50 listů a vyšší rychlosti skenování 20 str./min vám ušetří spoustu cenného času. Na skener DR-F120 se můžete spolehnout, protože zvládne až 1 500 skenů denně.

DR-F120

RYCHLOST ČERNOBÍLÉHO
A BAREVNÉHO
SKENOVÁNÍ
20 STR./MIN, 18 OBR./MIN

DOPORUČENÝ
DENNÍ OBJEM
500 AŽ 1 500

AUTOMATICKÝ
PODAVAČ DOKUMENTŮ
50 LISTŮ

INTEGROVANÝ
PLOCHÝ SKENER

UNIVERZÁLNÍ PROVEDENÍ, VÝKONNÉ FUNKCE

Vynikající kvalita obrazu

Skener DR-F120 poskytuje vždy výsledky v nejvyšší kvalitě díky skenování v rozlišení 2 400 dpi, široké nabídce integrovaných funkcí pro vylepšení obrazu a renomované zobrazovací technologii společnosti Canon. S funkcí trojrozměrné korekce barev dosáhnete nevídané přesnosti barev, které budou stejné jako u původního dokumentu.



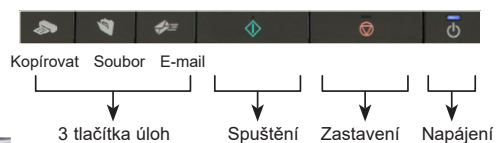
Univerzální manipulace s papírem

I přes svoji kompaktní velikost a malé rozměry vám skener DR-F120 nabízí úplnou flexibilitu při skenování široké řady materiálů. Cesta automatického podavače papíru je vhodná pro dokumenty se šířkou A4 a média s délkou až 1 000 mm. Díky spolehlivému oddělovacímu a podávacímu mechanismu společnosti Canon se můžete těšit na vyšší spolehlivost a úsporu času při skenování smíšených dokumentů. Plochý skener je ideální pro zpracování médií, jako jsou knihy, cestovní pasy nebo časopisy. Snadno skenuje stránky až do velikosti Legal. Stejně tak vám umožní doma naskenovat fotografie a další tlusté, tenké a citlivé dokumenty.



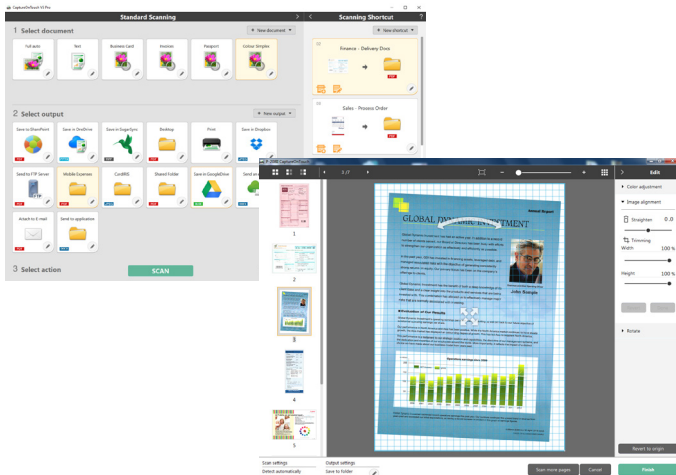
Snadné a uživatelsky přívětivé ovládání

Dosáhnete úžasných výsledků jediným stisknutím tlačítka pomocí plně automatického režimu, který automaticky použije nejlepší nastavení pro každý skenovaný snímek. Integrované nástroje odstraňují prázdné stránky a automaticky rozpoznají velikost papíru a orientaci textu. Funkce automatické korekce sklonu vyrovnává dokumenty podávané pod úhlem. Často opakované úkoly můžete pro větší jednoduchost přiřadit ke 3 tlačítkům úloh na panelu skeneru.



Intuitivní a snadno použitelný software

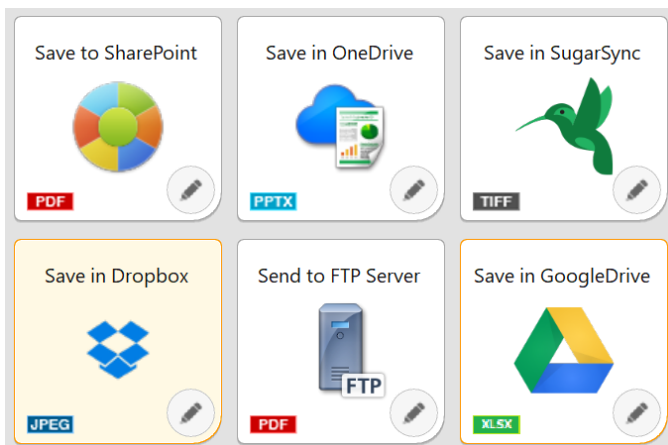
Capture OnTouch



Skener DR-F120 nabízí jednoduchý a intuitivní proces skenování pomocí softwaru CaptureOnTouch společnosti Canon. Toto univerzální řešení skenování umožňuje uživatelům ještě snadnější skenování, úpravy a odesílání dokumentů. V uživatelském rozhraní založeném na ikonách pro postupný výběr mohou uživatelé rychle převádět své papírové dokumenty do více formátů souborů (PDF, TIFF, JPEG, BMP, PNG, PowerPoint apod.). Díky funkcím, jako je optické rozpoznávání znaků (OCR) lze aplikaci CaptureOnTouch použít také jako jednoduché řešení pro archivaci dokumentů, které uživatelům umožní skenovat a vytvářet prohlédavatelé dokumenty ve formátu PDF, ve kterých lze text snadno vyhledávat i kopírovat.

Moduly plug-in pro cloudové služby

Software CaptureOnTouch obsahuje moduly plug-in pro připojení ke cloudovým službám a službám ECM, jako jsou Google Drive™, Microsoft SharePoint®, SugarSync, OneDrive (pouze Windows) a Dropbox.



Snadné pořízení a údržba

Skener DR-F120 lze snadno udržovat díky uživatelsky přívětivé konstrukci. Podávací válečky může vyměnit uživatel, což znamená, že se vyhnete poplatkům za volání servisního technika. Vaše náklady zůstanou nízké i díky vysoké energetické efektivitě skeneru, který k provozu využívá méně než 20 W.



Energeticky úsporná technologie

Díky energeticky úsporným technologiím umožňuje skener DR-F120 udržet nízké náklady. Skener má vysokou energetickou účinnost - méně než 20 W při provozu.



OBECNÉ INFORMACE O PRODUKTU

Typ	Stolní plochý skener s automatickým podavačem dokumentů
Jednotka skenovacího snímače	Jednořádkový snímač CMOS CIS
Optické rozlišení	Automatický podavač dokumentů s rozlišením 600 dpi / plochý skener s rozlišením 1 200 dpi
Světelný zdroj	RGB LED
Skenovací strana	Přední/zadní/oboustranná
Rozhraní	High Speed USB 2.0
Rozměry (Š × H × V)	Zavřený podavač: 469 (Š) × 335 (H) × 120 (V) mm Otevřený podavač: 495 (Š) × 335 (H) × 201 (V) mm
Hmotnost	Přibližně 4,6 kg
Požadavky na napájení	220 až 240 V AC (50/60 Hz)
Příkon	Skenování 19,9 W nebo méně, Režim spánku: 2,3 W nebo méně, Vypnuté napájení: 0,2 W nebo méně
Provozní prostředí	10–32,5 °C (50–90,5 °F), Relativní vlhkost vzduchu: 20 až 80 %
Vyhovění normám na ochranu životního prostředí	RoHS

SPECIFIKACE SKENOVÁNÍ

Rychlost skenování (A4, 200 dpi)	Automatický podavač dokumentů: 20 str./min, 36 obr./min
Černobíle	Automatický podavač dokumentů: 10 str./min, 18 obr./min
Barevně	150 × 150 dpi, 200 × 200 dpi, 240 × 240 dpi, 300 × 300 dpi, 400 × 400 dpi, 600 × 600 dpi, 1 200 × 1 200 dpi, 2 400 × 2 400 dpi
Rozlišení výstupu	Černobíle, rozptýl chyb, pokročilé vylepšování textu, pokročilé vylepšování textu II, 8bitové stupně šedé (256 úrovní), 24bitové barvy
Režim výstupu	od 500 do 1 500 skenů/den

JEDNOTKA PRO SPECIFIKACE

Šířka	Automatický podavač dokumentů: 51 až 216 mm Skenování na skle: až 216 mm
Délka	Automatický podavač dokumentů: 89 až 356 mm Skenování na skle: až 356 mm
Tloušťka	ADF: 35 až 128 g/m ² (0,05 až 0,15 mm)
Režim dlouhého dokumentu	až 1 000 mm
Skenování karet	Šířka: 51 mm, délka: 89 mm, tloušťka: 128 až 209 g/m ²
Oddělování papíru	Systém Retard Roller
Kapacita podavače	50 listů (80 g/m ²)

SPECIÁLNÍ FUNKCE

Automatická detekce velikosti stránky, korekce sklonu, automatická detekce barev, vylepšování textu, vynechání prázdné stránky, orientace textu, MultiStream, přednastavená křivka gama, skenování náhledu, zvýraznění hran, vypuštění barev (RGB), vylepšení barev (RGB), potlačení moaré, zvýraznění znaků, ochrana před prosvítáním zadní strany / odstranění pozadí, odstranění stínu, odstranění okrajů, vymazání teček, vymazání zářezů, odstranění děr vytvořených děrovačkou, aplikace korekcí pro fotografie, detekce dvojitého podání (podle délky), automatická detekce podavače nebo ploché jednotky, systém rychlého obnovení

PŘILOŽENÝ SOFTWARE

Windows	Ovladač ISIS/TWAIN CaptureOnTouch
----------------	--------------------------------------

SPOTŘEBNÍ MATERIÁL A PŘÍSLUŠENSTVÍ

Spotřební materiál	Sada náhradních podávacích válečků
---------------------------	------------------------------------

Rychlost skenování se může lišit v závislosti na počítačovém prostředí, nastavení skeneru a dalších faktorech.

Všechny údaje jsou založeny na standardních testovacích metodách společnosti Canon.

Změna specifikací bez předchozího upozornění vyhrazena.

™ a ©, všechny názvy/loga společnosti a produktů jsou ochranné známky nebo registrované ochranné známky odpovídajících výrobců na příslušných trzích nebo v příslušných zemích.

Software Developer Kit (SDK)

Sady a nástroje Software Developer Kit jsou k dispozici prostřednictvím programu Canon Developer Programme. Do programu se můžete zaregistrovat takto:

- Navštivte stránku k registraci – <https://developers.canon-europe.com/>
- Pokud se při registraci setkáte s problémy, obraťte se na správce CDP na adrese cdp-admin@canon-europe.com