

ИЗБЕРЕТЕ ЕФЕКТИВНОСТ И ГЪВКАВОСТ С ТОВА ЦЯЛОСТНО РЕШЕНИЕ ЗА СКАНИРАНЕ



Максимална производителност

Сканирайте разнообразни документи точно и ефективно с DR-F120: компактен многофункционален скенер с автоматично подаващо устройство за документи (ADF) и плосък модул. Можете да спестите ценно време с помощта на автоматичното подаващо устройство за 50 листа - благодарение на по-високата му скорост на сканиране от 20ppm. Можете да разчитате на DR-F120, за да се справите с работата си с възможност за обработка на до 1500 сканирания на ден.

DR-F120

СКОРОСТ НА ЧЕРНО-
БЯЛО И ЦВЕТНО
СКАНИРАНЕ
20 PPM/18 IPM

ПРЕПОРЪЧИТЕЛЕН
ДНЕВЕН ОБЕМ
500 - 1 500

АВТОМАТИЧНО
ПОДАВАЩО
УСТРОЙСТВО ЗА
ДОКУМЕНТИ
50 ЛИСТА

ВГРАДЕН ПЛОСЪК
СКЕНЕР

ГЪВКАВА КОНСТРУКЦИЯ, МОЩНИ ФУНКЦИИ

По-добро качество на изображенията

DR-F120 осигурява резултати с отлично качество благодарение на сканирането с 2400 dpi, множеството възградени функции за подобряване на изображението и признатата технология за обработка на изображения на Scan. Ще постигнете несравнима прецизност на цветовете, които съответстват на тези от оригинала, чрез 3-измерна цвятова корекция.



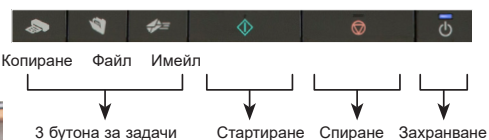
Гъвкава работа с хартия

DR-F120 ви предлага пълна гъвкавост за сканиране на разнообразни носители въпреки компактното си тяло и размери. Пътят на хартията на автоматичното подаващо устройство за документи поема документи с ширината на формат А4 и с дължина до 1000 mm. Ще се насладите на повишена надеждност и спестяване на време, когато сканирате смесени документи с надеждния механизъм с разделяща и подаваща ролка на Scan. Плоският скенер е идеален за сканиране на книги, паспорти и списания и безпроблемно сканира страници с размер до Legal. Също така е подходящ за снимки или други дебелы, тънки и деликатни документи.

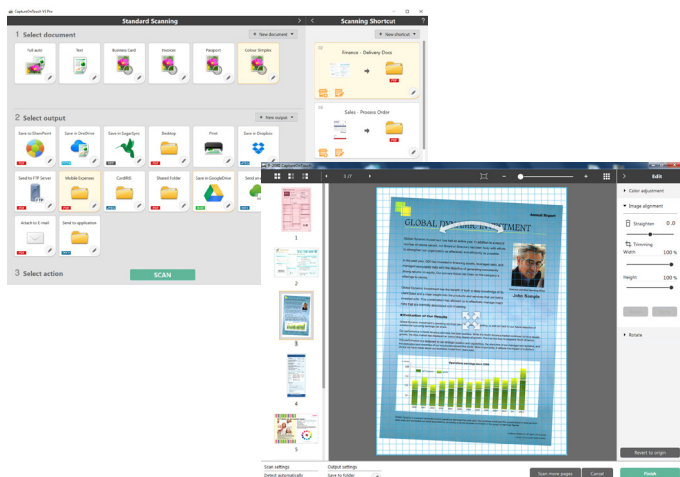


Лесна и удобна работа

Постигнете превъзходни резултати само с натискане на един бутон чрез напълно автоматичния режим, който задава най-подходящите настройки за всяко сканирано изображение. Възградените функции отстраняват празните страници и автоматично разпознават формата на хартията и ориентацията на текста, а функцията за автоматична корекция на изкривяването улеснява сканирането на подадените под ъгъл документи. Често използваните задачи могат да се улеснят чрез присъединяването им към 3 бутона за задачи от панела на скенера.



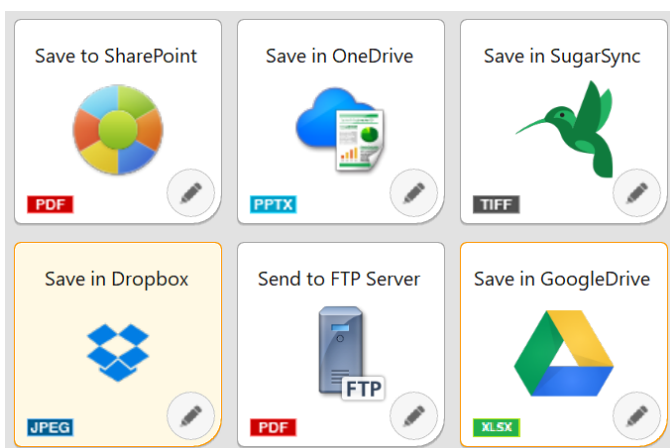
Capture OnTouch



DR-F120 предлага лесно и интуитивно сканиране чрез софтуера CaptureOnTouch на Canon. Потребителят може да сканира, редактира и изпраща документи по-лесно чрез този универсален скенер. Базираният на икони потребителски интерфейс с процедури „стъпка по стъпка“ позволява бързо конвертиране на хартиени документи към различни файлови формати (PDF, TIFF, JPEG, BMP, PNG, PowerPoint и др.). Благодарение на функции като оптичното разпознаване на символи (OCR), CaptureOnTouch е също толкова гъвкав като просто решение за попълване на документи, което позволява на потребителите да сканират и създават PDF документи с възможност за търсене - включително лесно базирано на текст търсене и извличане.

Плъгини за облачна услуга

Софтуерът CaptureOnTouch включва плъгини за свързване с облачни и ЕСМ услуги, като Google Drive™, Microsoft SharePoint®, SugarSync, OneDrive (само за Windows) и Dropbox.



Лесен за поддръжка

Поддръжката на DR-F120 е лесна благодарение на удобната за потребителя конструкция. Потребителят сам може да смени подаващите ролки - няма нужда да плаща за сервизно обслужване. Разходите ви остават ниски поради високата енергийна ефективност на скенера, който консумира по-малко от 20 W по време на работа.



Енергийно ефективна технология

Благодарение на енергоспестяващите технологии DR-F120 позволява ниски разходи. Скенерът има висока енергийна ефективност и консумира по-малко от 20 W по време на работа.



ТЕХНИЧЕСКИ СПЕЦИФИКАЦИИ

ОБЩА ИНФОРМАЦИЯ ЗА ПРОДУКТА

Тип	Настолен плосък скенер с автоматично подаващо устройство
Сканиращ сензор	1-редов CMOS CIS сензор
Оптическа разделителна способност	600 dpi автоматично подаващо устройство за документи/1200 dpi плосък скенер
Източник на светлина	RGB LED
Страна на сканиране	Отпрег/Отзад/Двустранно
Интерфейс	High Speed USB 2.0
Размери (Ш x Д x В)	Затворена тава: 469 (Ш) x 335 (Д) x 120 (В) mm Отворена тава: 495 (Ш) x 335 (Д) x 201 (В) mm
Тегло	Приблиз. 4,6 kg
Захранване	AC220 - 240V (50/60Hz)
Консумирана мощност	Сканиране 19,9 W или по-малко, Режим на покой 2,3 W или по-малко, Изключено захранване 0,2 W или по-малко
Работна среда	10 - 32,5°C (50 - 90,5°F), Влажност: 20 - 80% RH
Грижа за околната среда	RoHS

СПЕЦИФИКАЦИИ НА СКАНИРАНЕ

Скорост на сканиране (A4, 200dpi)	ADF: 20 ppm/36 ipm ADF: 10 ppm/18 ipm
Черно-бяло	ADF: 20 ppm/36 ipm
Цветно	ADF: 10 ppm/18 ipm
Изходяща разделителна способност	150 x 150 dpi, 200 x 200 dpi, 240 x 240 dpi, 300 x 300 dpi, 400 x 400 dpi, 600 x 600 dpi, 1200 x 1200 dpi, 2400 x 2400 dpi
Изходящ режим	Черно-бяло, Дифузия на грешки, Усъвършенствано подобряване на текст, Усъвършенствано подобряване на текст II, 8 бита Нива на сивото (256 нива), 24 бита цвят
Препоръчителен дневен обем	от 500 до 1500 сканирания/ген

ДОКУМЕНТНИ СПЕЦИФИКАЦИИ

Ширина	ADF: 51 - 216 mm Плосък скенер: до 216 mm
Дължина	ADF: 89 - 356 mm Плосък скенер: до 356 mm
Дебелина	ADF: 35 - 128 g/m ² (0,05 - 0,15 mm)
Режим за дълги документи	до 1000 mm
Сканиране на карти	Ширина: 51 mm Дължина: 89 mm Дебелина: 128 - 209 g/m ²
Разделяне на хартия	Ревърсиратца разделителна ролка
Капацитет за подаване на документи	50 листа (80 g/m ²)

СПЕЦИАЛНИ ФУНКЦИИ

Автоматично разпознаване размера на страницата, Коригиране на изкривяването, Автоматично разпознаване на цвят, Подобряване на текст, Прескачане на празни страници, Ориентация на текста, MultiStream, Предварително зададена крива за гама, Предварително сканиране, Подчертаване на ръбове, Отстраняване на цвят (RGB), Подобряване на цветовете (RGB), Редуциране на ефекта "моаре", Удебеляване на символи, Препотвратяване на прозирането/ Отстраняване на фон, Отстраняване на сенки, Отстраняване на рамки, Изтриване на точка, Изтриване на прорези, Отстраняване на следи от перфорации, Прилагане на корекции за снимки, Разпознаване на два едновременно поети листа (по дължина), Разпознаване на автоматично подаване/ плосък модул, Система за бързо възстановяване

СОФТУЕР В КОМПЛЕКТА

Windows	ISIS/TWAIN грайвер CaptureOnTouch
----------------	--------------------------------------

КОНСУМАТИВИ И АКСЕСОАРИ

Консумативи	Комплект резервни ролки
--------------------	-------------------------

Скоростта на сканиране може да е различна според компютърната среда, настройките на скенера и други фактори.
Всички данни се базират на стандартните тестови методи на Canon.
Спецификациите подлежат на промяна без предупреждение.
™ и ©, Всички наименования/лога на компании и/или продукти са запазени марки и/или регистрирани запазени марки на съответните производители на техните пазари и/или в техните държави.



Комплект за разработка на софтуер (SDK)

Комплектите и инструментите за разработка на софтуер се предлагат чрез програмата за разработчици на Canon За да се регистрирате за програмата:

- Моля, посетете страницата за регистрация - <https://developers.canon-europe.com/>
- Ако срещнете проблеми при регистрацията, моля, свържете се с администратора на програмата за разработчици на Canon (CDP) на адрес cdp-admin@canon-europe.com

Canon Electronics Inc.
canon-elec.co.jp

Canon Европа
canon-europe.com

Bulgarian edition

© Canon Europa N.V., 2023