

اختر الكفاءة وتعدد المزايا مع حل المسح الضوئي الشامل هذا



DR-F120

بالأسود والأبيض وبالألوان بسرعة
20 ورقة في الدقيقة / 18 صورة
في الدقيقة

الكمية اليومية المقترحة
500 إلى 1500

وحدة التغذية التلقائية
للمستندات
50 ورقة

الوحدة المسطحة المضمنة

أقصى إنتاجية

التقط أنواعا عديدة من المستندات بدقة وكفاءة باستخدام DR-F120: فهي تمثل حلاً شاملاً صغير الحجم للمسح الضوئي يجمع بين وحدة التغذية التلقائية للمستندات (ADF) والوحدة المسطحة. يمكنك توفير وقتك الثمين باستخدام وحدة تغذية المستندات بسعة 50 ورقة، والتي تتميز بسرعات أعلى للمسح الضوئي تبلغ 20 صفحة في الدقيقة. يمكن الاعتماد على DR-F120 لإتمام عملك مع إمكانية معالجة ما يصل إلى 1500 عملية مسح ضوئي يومياً.

تصميم متعدد المزايا بميزات فعّالة

جودة صور مذهلة

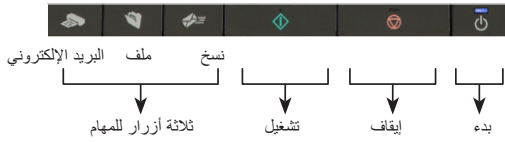
تحقق DR-F120 نتائج عالية الجودة طوال الوقت، وذلك بفضل دقة المسح الضوئي التي تصل إلى 2400 نقطة لكل بوصة، والمجموعة الكبيرة من ميزات تحسين الصور المضمنة، فضلاً عن تقنية التصوير المعروفة من Canon. وستحقق بذلك دقة غير مسبوقة للألوان تظل مطابقة للمستند الأصلي من خلال وظيفة تصحيح الألوان ثلاثي الأبعاد التي تتميز بها المساحة الضوئية.

معالجة الورق المتعددة المزايا

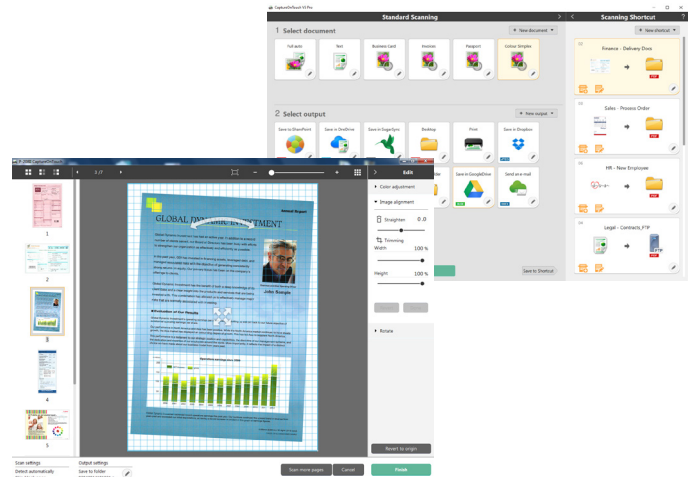
تمنحك المساحة الضوئية DR-F120 المرونة الكاملة لمسح مجموعة كبيرة من المواد ضوئياً برغم حجمها الصغير وبصمتها البيئية المحدودة. يتسع مسار وحدة التغذية التلقائية للمستندات مستندات بعرض A4، ووسائط بطول يصل إلى 1000 مم. ستستفيد من موثوقية أكبر وتوفير أكبر للوقت عند مسح المستندات المختلفة ضوئياً باستخدام آلية التغذية والفصل التي يمكن الاعتماد عليها من Canon. وبذلك تكون المساحة الضوئية المسطحة مثالية لمعالجة الوسائط مثل الكتب أو جوازات السفر أو المجلات، والنقاط صفحات تصل إلى حجم legal. وتعمل بنفس الكفاءة في المنزل سواء مع الصور الفوتوغرافية أو المستندات الأخرى السميكة والرفيعة والرقيفة.

تشغيل بسيط سهل الاستخدام

حقّق نتائج فائقة الجودة من خلال لمسة زر واحدة باستخدام وضع Full Auto Mode (الوضع التلقائي الكامل) الذي يطبق أفضل الإعدادات تلقائياً لكل صورة يتم مسحها ضوئياً. وتعمل الأدوات المدمجة على استبعاد الصفحات الفارغة واكتشاف حجم الورق واتجاه النصوص تلقائياً؛ بينما تعمل ميزة تقويم الانحراف التلقائية على تعديل المستندات التي تتم تغذيتها بزاوية ميل. يمكن تنفيذ المهام المتكررة بشكل أبسط بعد عن طريق تعيينها إلى ثلاثة أزرار للمهام على لوحة المساحة الضوئية.



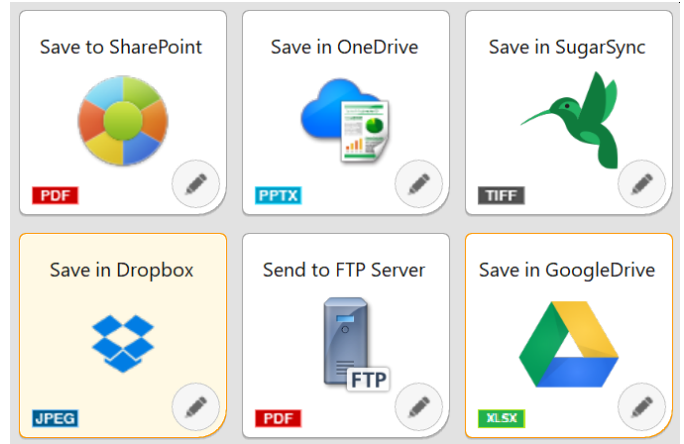
Capture OnTouch



تقدم الماسحة الضوئية DR-F120 تجربة بسيطة وسهلة للمسح الضوئي باستخدام برنامج CaptureOnTouch من Canon. ويمكن للمستخدمين مسح مستنداتهم وتحريرها وإرسالها بشكل أسهل من خلال هذا الحل متعدد الإمكانيات للمسح الضوئي. تتيح واجهة المستخدم المفصلة والمستندة إلى الرموز للمستخدمين تحويل مستنداتهم الورقية إلى تنسيقات متعددة للملفات PDF، TIFF، JPEG، BMP، PowerPoint، PNG، وغيرها. بفضل ميزات مثل التمييز الضوئي للحروف (OCR)، يمكن لبرنامج CaptureOnTouch بنفس القدر كحل بسيط لتعبئة المستندات أن يتيح للمستخدمين مسح مستندات PDF القابلة للبحث وإنشاءها - بما في ذلك عمليتي البحث والاسترداد بسهولة القائمتين على النصوص.

الوظائف الإضافية لخدمات الشبكة السحابية

يتضمن برنامج CaptureOnTouch مكونات إضافية للاتصال بخدمات الشبكة السحابية وخدمات إدارة محتوى المؤسسة، مثل Google Drive™ و Microsoft SharePoint® و SugarSync و OneDrive (Windows فقط) و Dropbox.



سهولة الاقتناء والصيانة

تتمتع DR-F120 بسهولة الصيانة نظرًا لتصميمها سهل الاستخدام، حيث يمكن للمستخدم استبدال بكرات التغذية، مما يعني توفير نفقات استدعاء فني الصيانة. تبقى أيضًا التكاليف منخفضة بفضل ما تتمتع به الماسحة الضوئية من ميزة توفير الطاقة، حيث تستخدم أقل من 20 وات للتشغيل.



تقنية موفرة للطاقة

بفضل التقنيات الموفرة للطاقة، تسمح DR-F120 بالحفاظ على تكاليف منخفضة. تتميز الماسحة الضوئية بكفاءة عالية في استهلاك الطاقة تبلغ أقل من 20 وات لكل عملية.

مجموعة مطوري البرامج (SDK)

توفر مجموعات مطوري البرامج وأدواتهم من خلال برنامج المطورين من Canon للتسجيل في البرنامج:

- يرجى زيارة صفحة التسجيل - <https://developers.canon-europe.com/>
- إذا واجهت أي مشكلات عند تسجيل الاشتراك، فيرجى الاتصال بمسؤول برنامج المطورين من Canon على cdp-admin@canon-europe.com

معلومات عامة حول المنتج	المساحة الضوئية المسطحة المكتبية المزودة بوحدة التغذية التلقائية للمستندات (ADF)
النوع	مستشعر CMOS CIS ذو سطر واحد
وحدة مستشعرات المسح الضوئي	وحدة تغذية تلقائية للمستندات 600 نقطة لكل بوصة / الوحدة المسطحة 1200 نقطة لكل بوصة
الذقة البصرية	مصباح LED للألوان الأحمر والأخضر والأزرق
مصدر الضوء	أمامي / خلفي / طباعة على الوجهين
جانب المسح الضوئي	USB 2.0 عالي السرعة
الواجهة	الدرج مغلق: 469 (عرض) × 335 (عمق) × 120 (ارتفاع) مم
الأبعاد (العرض × العمق × الارتفاع)	الدرج مفتوح: 495 (عرض) × 335 (عمق) × 201 (ارتفاع) مم
الوزن	حوالي 4,6 كجم
متطلبات الطاقة	220 إلى 240 فولت تيار متردد (60/50 هرتز)
معدل استهلاك الطاقة	المسح الضوئي 19,9 وات أو أقل، وضع السكون 2,3 وات أو أقل، إيقاف تشغيل الطاقة 0,2 وات أو أقل
بيئة التشغيل	10 إلى 32,5 درجة مئوية (50 إلى 90,5 درجة فهرنهايت)، الرطوبة: رطوبة نسبية تبلغ 20 إلى 80%
التوافق البيئي	توجيه RoHS
مواصفات المسح الضوئي	
سرعة المسح الضوئي	وحدة التغذية التلقائية للمستندات: 20 صفحة في الدقيقة / 36 صورة في الدقيقة
(A4، 200 نقطة لكل بوصة)	وحدة التغذية التلقائية للمستندات: 10 صفحات في الدقيقة / 18 صورة في الدقيقة
أسود وأبيض	150 × 150 نقطة لكل بوصة، 200 × 200 نقطة لكل بوصة،
بالألوان	240 × 240 نقطة لكل بوصة، 300 × 300 نقطة لكل بوصة،
ذقة الإخراج	400 × 400 نقطة لكل بوصة، 600 × 600 نقطة لكل بوصة،
وضع الإخراج	1200 × 1200 نقطة لكل بوصة، 2400 × 2400 نقطة لكل بوصة
الكمية اليومية المقترحة	أسود وأبيض، تشتيت الشوائب، التحسين المتقدم للنصوص، التحسين المتقدم للنصوص 2، التدرج الرمادي (256 مستوى) 8 بت، ألوان 24 بت من 500 إلى 1500 عملية مسح ضوئي/اليوم
المستند	
المواصفات	
العرض	وحدة التغذية التلقائية للمستندات: 51 إلى 216 مم مسطحة: حتى 216 مم
الطول	وحدة التغذية التلقائية للمستندات: 89 إلى 356 مم مسطحة: حتى 356 مم
السُمك	وحدة التغذية التلقائية للمستندات: 35 إلى 128 جم/م ² (0,05 إلى 0,15 مم)
وضع المستندات الطويلة	حتى 1000 مم
مسح البطاقات ضوئياً	العرض: 51 مم الطول: 89 مم السُمك: 128 إلى 209 جم/م ²
فصل الورق	طريقة البكرة الفاصلة
سعة وحدة التغذية	50 ورقة (80/مجم ²)
الميزات الخاصة	الاكتشاف التلقائي لحجم الصفحة وتقويم الانحراف والاكتشاف التلقائي للألوان وتحسين النصوص وتخطي الصفحة الفارغة واتجاه النصوص و MultiStream ومنحنى جاما مسبق الضبط والمسح الضوئي المسبق وتأكيد الحافة وسحب اللون (RGB) وتحسين اللون (RGB) وتقليل التموج والتركيز على الحروف ومنع تلطيخ الصور/ إزالة الخلفية وإزالة الظلال وإزالة الحدود ومحو النقطة ومحو الانبعاث وإزالة التبق وتطبيق التصحيحات للصور الفوتوغرافية واكتشاف التغذية المزودة (بحسب الطول) والاكتشاف التلقائي لوحدة التغذية/الوحدة المسطحة ونظام الاستعادة السريعة
البرامج المرفقة	برامج تشغيل ISIS/TWAIN
Windows	CaptureOnTouch
المواد المستهلكة والملحقات	
المواد المستهلكة	طقم تغيير البكرات

ربما تختلف سرعة المسح الضوئي اعتماداً على بيئة جهاز الكمبيوتر وإعدادات المساحة الضوئية وعوامل أخرى. تعتمد جميع البيانات الواردة على أساليب الاختبار القياسية من Canon. المواصفات عرضة للتغيير من دون إشعار. العلامات التجارية TM وحقوق النشر © وكل الشركات وألوان أسماء المنتجات/الخدمات هي علامات تجارية وألوان علامات تجارية مسجلة لصالح جهات تصنيعها المعنية في أسواقها وألوانها.