

VEOMA JEDNOSTAVNO SKENIRANJE POMOĆU IZUZETNO TANKOG STONOG SKENERA



Brzo skeniranje visokog kvaliteta

Skeniranje na jednostavniji način pomoću superkompaktnog i inteligentnog skenera imageFORMULA DR-C225 II, idealnog za male kancelarije i recepcije.

Povećavanje produktivnosti

Radi smanjenja kašnjenja i održavanja visokog nivoa proizvodnje, DR-C225 II omogućava lako skeniranje „jednim dodirnom“. Pritiskom na dugme za pokretanje na skeneru se pokreće softver CaptureOnTouch, pa ćete za nekoliko sekundi biti spremni za skeniranje. Canon obezbeđuje inovacije za budućnost, uz intuitivni prirodni koncept uvlačenja. To korisnicima omogućava da dokumente ubacuju u skener licem nagore, u prirodnoj orijentaciji.

DR-C225 II

BRZINA ZA CRNO-BELO
I U BOJI
25 STRANICA U MINUTI /
50 SLIKA U MINUTI

PREPORUČENI
DNEVNI OBIM
1.000–2.500

MEHANIZAM ZA
AUTOMATSKO
UVLAČENJE
DOKUMENATA
45 LISTOVA

BRZO SKENIRANJE
VISOKOG KVALITETA

ELEGANTNI, KOMPAKTNI I SVESTRANI SKENERI

Tanki profil, jedinstveni dizajn

Zahvaljujući inovativnom dizajnu sa vertikalnom putanjom u obliku slova J, koji štedi prostor, DR-C225 II postavlja standard za ultrakompaktne stone skenerne.

Vertikalni dizajn sa putanjom u obliku slova J omogućava vertikalno uvlačenje i prijem dokumenata, pa nema potrebe za dodatnim prostorom na stolu. Kablovi i priključci postavljeni sa strane omogućavaju vam da uređaj postavite direktno uz zid, pa čak i na policu, čime se dobija vrhunska praktičnost koja štedi prostor.

Izuzetno svestran i pouzdan

DR-C225 II može da obrađuje razne tipove dokumenata. Prebacivanjem uvlačenja papira na pravolinijsku putanju lako možete da skenirate dokumente formata A3 (u režimu presavijanja), debele dokumente, kartice sa reljefom i dokumente dužine 3 metra.

Pouzdana funkcija ultrazvučne detekcije duplog uvlačenja precizno detektuje kada se istovremeno uvuče više listova, što može da spreči gubitak ili propuštanje važnih informacija.

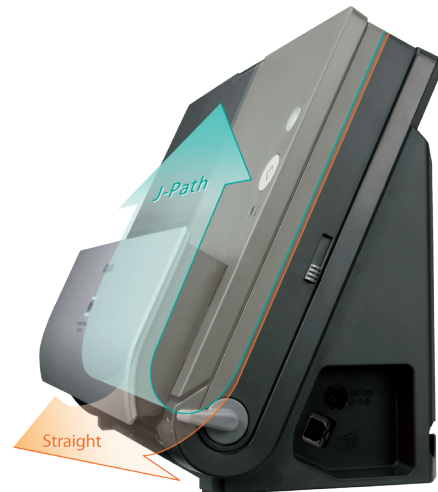
Brzo skeniranje visokog kvaliteta

DR-C225 II pruža impresivne brzine dvostranog skeniranja direktno na pametnim uređajima.

Opremljen je CMOS CIS jedinicom; moguće je generisati slike visokog kvaliteta radi bolje čitljivosti teksta i poboljšanja preciznosti optičkog prepoznavanja znakova (OCR).

Jednostavno i intuitivno skeniranje

DR-C225 II je dizajniran je tako da podstiče lako skeniranje pomoću niza intuitivnih funkcija. Funkcija potpuno automatskog režima (kada koristite softver CaptureOnTouch) automatski primenjuje najbolje postavke za ključne parametre dokumenta – uključujući orijentaciju teksta, detekciju veličine stranice, boju, rezoluciju i preskakanje prazne stranice, čime vam štedi vreme i trud.



Transport dokumenata putanjom u obliku slova J za jedinstveno kompaktno dimenzije

Papir se postavlja u automatski ulagač, okrenut napred, sa gornje strane skenera i uvlači se kroz sistem za transport sa putanjom u obliku slova J, gde papir izlazi iz skenera vertikalno sa prednje strane.

Dizajn sa putanjom u obliku slova J kompanije Canon omogućava eliminisanje potrebe za izlaznim ležištima koja se proširuju sa prednje strane skenera. Stoga uređaj zauzima manje od polovine prostora na stolu tokom skeniranja.

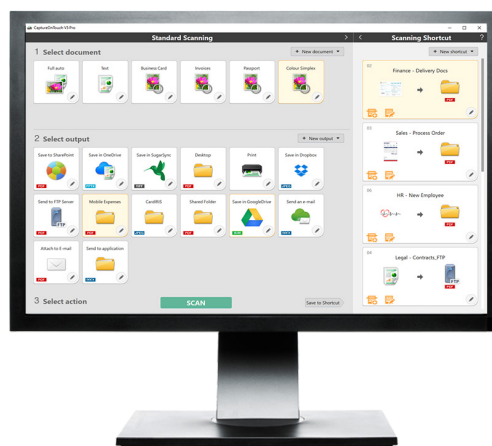
To model DR-C225 II čini idealnim za postavljanje u kancelarijskim odeljenjima sa velikim obimom posla, recepcijama i odeljenjima za korisničku podršku. Može da se postavi na debelu okapnicu, tako da se uredno naslanja na zid ili na pregradu radnog stola.



MOĆNI SOFTVER NAPRAVLJEN ZA INTEGRACIJU I PERFORMANSE

Uz Canon CaptureOnTouch lako možete da skenirate papirne dokumente u razne digitalne formate i da ih čuvate ili šaljete na više odredišta, uključujući usluge informatičkog oblaka. On pruža skeniranje „jednim dodirrom“ i napredne alate za obradu slike, za pojednostavljivanje postupka skeniranja i obezbeđivanje rezultata visokog kvaliteta. Takođe je moguće urediti postavke već skeniranih slika, čime se eliminiše potreba za ponovnim skeniranjem. Pored toga, možete da skenirate na do 3 izlazna odredišta za datoteke u jednom koraku.

Capture OnTouch



Održivija ambalaža

Proizvod se isporučuje u ambalaži koja brine o životnoj sredini. Ambalaža je nedavno revidirana da bi se uklonila upotreba plastike. Stoga se vodič za podešavanje sada isporučuje bez plastične kese i na kutiji nema plastičnih ručki, što omogućava bolje recikliranje materijala. Takođe, papir koji može da se reciklira koristi se za zaštitu valjka, a proizvod se isporučuje bez diska za podešavanje.



TEHNIČKE SPECIFIKACIJE

 **imageFORMULA DR-C225II**

Tip	Stoni skener sa mehanizmom za uvlačenje listova	
Senzor za očitavanje dokumenata	Jednolinijski CMOS CIS senzor	
Optička rezolucija	600 tpi	
Izvor svetla	RGB LED	
Strana za čitanje	Jednostrano / dvostrano / preskakanje prazne stranice / presavijanje	
Interfejs	High Speed USB 2.0 (kompatibilno sa USB 3.0)	
Dimenzije	Sa zatvorenim ležištem: 300 (Š) x 156 (D) x 220 (V) mm Sa otvorenim ležištem: 300 (Š) x 235 (D) x 339 (V) mm	
Težina	Približno 2,7 kg	
Energetski zahtevi	AC 100-240 V (50/60 Hz)	
Potrošnja energije	Skeniranje: 12,8 W Režim mirovanja: 1,8 W ili manje, Isključeno napajanje: 0,5 W ili manje	
Radno okruženje	10-32,5 °C (50-90,5 °F), vlažnost: 20-80% RV	
Zaštita životne sredine	RoHS	
BRZINA ČITANJA¹	DR-C225 II	
(A4, uspravno, 200 tpi) crno-belo	25 stranica u minuti / 50 slika u minuti	
Nijanse sive	25 stranica u minuti / 50 slika u minuti	
U boji	25 stranica u minuti / 50 slika u minuti	
SPECIFIKACIJE ZA DOKUMENTE	J-putanja.	Prava putanja
Širina	50,8-216 mm	50,8-216 mm
Dužina	70-356 mm	53,9-356 mm
Debljina	0,06-0,15 mm (52-128 g/m ²)	0,05-0,25 mm (40-209 g/m ²)
Dugačak dokument		Do 3.000 mm (mogućnost izbora za kontrolnoj tabli operativnog sistema MS Windows)
Skeniranje kartica		53,9 x 85,5 x 0,76 mm (podržano je skeniranje kartica sa reljefom)
Režim presavijanja		216 x 297 mm (maks.)
Vizitkarte		Dužina: 85-91 mm
Odvajanje papira	Metod pomoću valjka sa zadržskom (valjak za obrnuto odvajanje)	
Kapacitet mehanizma za uvlačenje	45 listova	
SPECIFIKACIJE		
Rezolucija	150 x 150 tpi, 200 x 200 tpi, 300 x 300 tpi, 400 x 400 tpi, 600 x 600 tpi	
Režim	Black & White (Crno-belo), Error Diffusion (Difuzija greške), Advanced Text Enhancement I (Napredno poboljšavanje teksta I), Advanced Text Enhancement II (Napredno poboljšavanje teksta II) (Napredno poboljšavanje teksta I nije dostupno sa upravljačkim programom za Mac), 8-bit Greyscale: (256-level) (8-bitne (256 nivoa) nijanse sive), 24-bit Colour (24-bitne boje), Auto Colour Detection (Automatsko otkrivanje boja)	
SPECIJALNE FUNKCIJE		
	Automatic Page Size Detection (Automatsko prepoznavanje veličine papira), Deskew (Poravnavanje stranice), 3- Dimensional Colour Correction (partially by driver) (Trodimenzionalna korekcija boja (delimično pomoću upravljačkog programa)), Colour Dropout (Izbacivanje boje) (RGB), Colour Enhancement (Red) (Poboljšavanje boje (Crvena)), Auto Colour Detection (Automatsko otkrivanje boja), Text Enhancement (Poboljšavanje teksta), MultiStream, Preset Gamma Curve (Unapred podešena kriva gama), Scan Panel (Tabla za skeniranje), Prescan (Prethodno skeniranje), Character Emphasis (Naglašavanje znakova), Erase Shadow (Brisanje senki), Image Rotation (Rotiranje slike), Skip Blank Page (Preskakanje prazne stranice), Select Scanning Document Side (Izbor strane dokumenta za skeniranje), Folio (Presavijanje), Scan Area Setting (Podešavanje oblasti za skeniranje), Text Orientation Recognition (Prepoznavanje orijentacije teksta), Background Smoothing (Umešavanje pozadine), Shadow Removal (On/ Off) (Uklanjanje senki (uključeno / isključeno)), Rapid Recovery Scan (Skeniranje sa brzim oporavkom), Double Feed Detection (Detektovanje duplog uvlačenja) (ultrazvučni senzor/po dužini), Full Auto Mode (Potpuno automatski režim)	
SOFTVER KOJI SE ISPORUČUJE U PAKETU		
Za operativni sistem Windows	Upravljački program ISIS / TWAIN CaptureOnTouch Pro Cardiris DR management Tool (samo preuzimanje)	
Za operativni sistem Mac	Upravljački program TWAIN CaptureOnTouch	
Opcije	Položena jedinica za skeniranje 102/202	
Potrošni materijal	Komplet za zamenu valjka	
Dodatna oprema	Položena jedinica za A4 skeniranje 102 Položena jedinica za A3 skeniranje 202	
Preporučeni dnevni obim rada	Od 1.000 do 2.500 skeniranih dokumenata na dan	

¹ Brzina skeniranja zavisi od specifikacija računara i podešavanja funkcija

Posetite Canon veb stranicu za više informacija.



Položena jedinica za A4 skeniranje 102



Položena jedinica za A3 skeniranje 202

Manipulišite izuzecima uz opcionu položenu jedinicu

Skenirajte povezane knjige, dnevnike i osetljive medije tako što ćete dodati položenu jedinicu za skeniranje 102 za dokumente maksimalnog formata A4, odnosno položenu jedinicu za skeniranje 202 za skeniranje dokumenata formata A3. Ti položeni skeneri, koji se povezuju USB-om, bez problema se integrišu sa skenerima imageFORMULA radi glatkog skeniranja, koje vam omogućava da na svaki skenerani dokument primenite iste funkcije poboljšavanja slike.

Komplet za razvoj softvera (SDK)

Kompleti za razvoj softvera i alatke dostupni su preko Canon programa za programere. Da biste se registrovali za program

- Posetite stranicu za registraciju - <https://developers.canon-europe.com/>
- Ako dođe do problema prilikom registrovanja, obratite se CDP administratoru na cdp-admin@canon-europe.com

DR Management Tool

Fleksibilna alatka za centralizovano upravljanje dostupna je za pružanje podrške poslovnim i korisničkim okruženjima. DR Scanner Management Tool je efikasan metod za istovremeno nadgledanje i distribuciju postavki za veliki broj skenera u organizaciji. Možete da ga preuzmete sa naše Canon veb stranice.



Canon Electronics Inc.
canon-elec.co.jp
Canon Europe
canon-europe.com
Serbian edition
© Canon Europa N.V. 2024.