

# SKENOVANIE BEZ NÁMAHY S MIMORIADNE TENKÝM STOLNÝM SKENEROM



## Rýchle skenovanie vysokej kvality

Skenovanie je jednoduchšie vďaka výnimočne kompaktnému a inteligentnému skeneru imageFORMULA DR-C225 II ideálnemu pre malé kancelárie a netradičné pracovné prostredia.

## Zvýšenie vašej produktivity

Pre vyššiu plynulosť a na udržanie vysokej produktivity ponúka model DR-C225 II jednoduché skenovanie jedným dotykom. Stlačením tlačidla spustí načítate softvérovú aplikáciu CaptureOnTouch a za niekoľko sekúnd ste pripravení skenovať. Spoločnosť Canon razí cestu s konceptom intuitívneho prirodzeného podávača skenera. Umožňuje používateľom podávať dokumenty do skenera lícovou stranou nahor, teda v ich prirodzenej orientácii.

## DR-C225 II

RÝCHLOSŤ ČB  
A FAREBNE  
25 STR./MIN/  
50 OBR./MIN

ODPORÚČANÝ  
DENNÝ OBJEM  
1 000 - 2 500

AUTOMATICKÝ  
PODÁVAČ  
DOKUMENTOV  
45 LISTOV

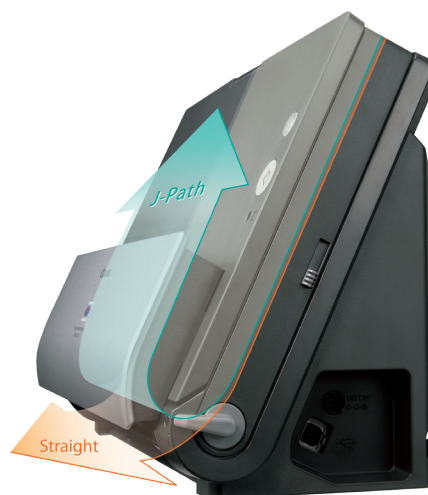
RÝCHLE  
SKENOVANIE  
VYSOKEJ KVALITY

# ŠTÍHLE, KOMPAKTNÉ A UNIVERZÁLNE SKENERY

## Tenký profil a jedinečný dizajn

Model DR-C225 II so svojim inovačným a priestorovo úsporným vertikálnym dizajnom s pohybom papiera v tvare písmena J stanovuje štandard pre mimoriadne kompaktné stolné skenery.

Vertikálny dizajn pohybu papiera v tvare písmena J umožňuje vertikálne podávanie a odoberanie dokumentov, takže nie je potrebný žiadny dodatočný priestor na stole. Káble a porty sú umiestnené z boku, a preto je možné zariadenie oprieť o stenu alebo dokonca umiestniť na policu, čím je dosiahnutá maximálna úspora priestoru bez kompromisov v otázkach praktickosti.



## Mimoriadne všestranný a spoľahlivý

Model DR-C225 II zvláda prácu s rôznymi typmi dokumentov. Prepnutím podávania papiera na priamu dráhu môžete poľahky skenovať dokumenty veľkosti A3 (v režime folio), hrubé dokumenty, embosované karty a dlhé dokumenty do 3 metrov.

Spoľahlivá funkcia ultrazvukovej detekcie dvojitého podávania zistí, kedy je podávaný viac ako jeden list naraz, čím vie zabrániť strate alebo vynechaniu dôležitých informácií.

## Rýchle skenovanie vysokej kvality

Model DR-C225 II dosahuje pôsobivú rýchlosť obojstranného skenovania priamo na inteligentné zariadenia.

Je vybavený jednotkou CMOS CIS (kontaktný snímač obrazu), vďaka tomu produkuje vysokokvalitné obrazy umožňujúce lepšiu čitateľnosť textu pre vyššiu presnosť OCR (optického rozpoznávania znakov).

## Jednoduché a intuitívne skenovanie

Model DR-C225 II bol navrhnutý pre čo najjednoduchšie skenovanie s množstvom intuitívnych funkcií. Plne automatický režim (pri používaní softvéru CaptureOnTouch) automaticky použije najlepšie nastavenia pre kľúčové parametre dokumentu – vrátane orientácie textu, detekcie veľkosti strany, farby, rozlíšenia a vynechania prázdnej strany, čím šetrí váš čas a námahu.

## Posun dokumentov v tvare písmena J pre jedinečne kompaktný rozmer

Papier sa umiestni do automatického podávača, lícovou stranou dopredu, z hornej časti skenera a posúva sa cez systém prepravy v tvare písmena J, v ktorom papier vychádza z prednej strany skenera vertikálne.

Dizajn dráhy v tvare písmena J od spoločnosti Canon umožňuje eliminovať potrebu výstupných zásobníkov, ktoré vyčnievajú z prednej časti skenerov. Zariadenie preto počas skenovania zaberá menej ako polovicu plochy stola.

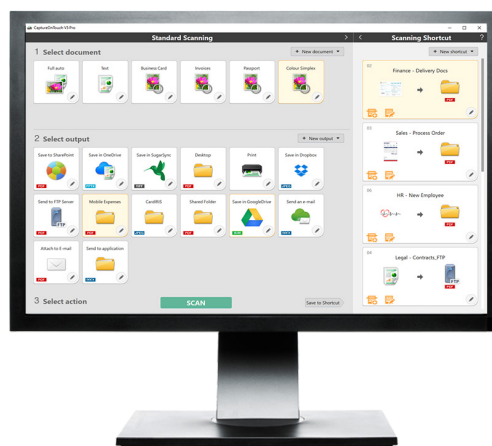
Vďaka tomu je zariadenie DR-C225 II ideálne na umiestnenie v rušných kancelárskych oddeleniach, v oblastiach prijímania a v servisných strediskách pre zákazníkov. Môžete ho jedinečne umiestniť na hrubú okennú parapetu alebo úhľadne oproti stenovej alebo stolovej deliacej stene.



# VÝKONNÝ SOFTVÉR VYTVORENÝ PRE INTEGRÁCIU A VÝKON

Pomocou aplikácie CaptureOnTouch od spoločnosti Canon môžete ľahko skenovať papierové dokumenty do rôznych digitálnych formátov a uložiť ich do viacerých cieľov, vrátane cloudových služieb. Súčasťou je skenovanie jedným dotykom a pokročilé nástroje na spracovanie obrazu na zjednodušenie snímania a záruku vysokokvalitných výsledkov. Taktiež je možné upraviť nastavenia už naskenovaných obrazov, čo predchádza potrebe ich opätovného skenovania. Okrem toho v jednom kroku skenujete až do 3 cieľových umiestnení výstupu zo súboru.

**Capture OnTouch**



## Udržateľnejšie balenie

Pri balení výrobku berieme ohľad na životné prostredie. Balenie sa nedávno prepracovalo s cieľom odstrániť použitie plastu. Preto sa návod na inštaláciu teraz dodáva bez plastového vrečka a na škatuli nie sú žiadne plastové rukoväte, čo umožňuje lepšiu recykláciu materiálov. Recyklovateľný papier slúži aj na ochranu valčeka a výrobok sa dodáva bez inštaláčného disku.



# TECHNICKÉ PARAMETRE

 **imageFORMULA  
DR-C225II**

<b>Typ</b>	Stolný skener s podávačom listov	
<b>Snímač na čítanie dokumentov</b>	1 riadkový senzor CMOS CIS	
<b>Optické rozlíšenie</b>	600 dpi	
<b>Zdroj svetla</b>	Dióda RGB LED	
<b>Strana čítania</b>	Jednostranne/Obojstranne/Preskočenie prázdnych strán/Folio	
<b>Rozhranie</b>	Vysokorychlostné pripojenie USB 2.0 (kompatibilita s USB 3.0)	
<b>Rozmery</b>	Zatvorený zásobník: 300 (Š) mm x 156 (H) mm x 220 (V) mm Otvorený zásobník: 300 (Š) mm x 235 (H) mm x 339 (V) mm	
<b>Hmotnosť</b>	Približne: 2,7 kg	
<b>Požiadavky na napájanie</b>	Striedavý prúd 100 – 240 V (50/60 Hz)	
<b>Spotreba energie</b>	Skenovanie: 12,8 W Režim spánku: 1,8 W alebo menej, Vypnuté napájanie: 0,5 W alebo menej	
<b>Prevádzkové podmienky</b>	10 – 32,5 °C (50 – 90,5 °F), vlhkosť: 20 – 80 % relatívnej vlhkosti	
<b>Súlad s ochranou životného prostredia</b>	RoHS	
<b>RÝCHLOSŤ ČÍTANIA<sup>1</sup></b>	<b>DR-C225 II</b>	
(A4, na výšku, 200 dpi) ČB	25 str./min/50 obr./min	
Odtiene sivej	25 str./min/50 obr./min	
Farbne	25 str./min/50 obr./min	
<b>ŠPECIFIKÁCIE DOKUMENTOV</b>	<b>Pohyb papiera v tvare písmena J</b>	<b>Priama dráha</b>
Šírka	50,8 mm – 216 mm	50,8 mm – 216 mm
Dĺžka	70 mm – 356 mm	53,9 mm – 356 mm
Hrúbka	0,06 – 0,15 mm (52 – 128 g/m <sup>2</sup> )	0,05 – 0,25 mm (40 – 209 g/m <sup>2</sup> )
Dlhý dokument		Až 3000 mm (voliteľné na ovládacom paneli operačného systému MS Windows)
Skenovanie kariet		53,9 x 85,5 x 0,76 mm (podpora skenovania embosovaných kariet)
Režim zväzku		216 mm x 297 mm (max.)
Vizitka		Dĺžka: 85 mm – 91 mm
Oddelenie papiera	Metóda spomaľovacieho valca (reverzný oddelovací valec)	
Kapacita podávača	45 listov	
<b>VÝSTUP</b>		
Rozlíšenie	150 dpi x 150 dpi, 200 dpi x 200 dpi, 300 dpi x 300 dpi, 400 dpi x 400 dpi, 600 dpi x 600 dpi	
Režim	Čiernobiele, Chybová difúzia, Pokročilé vylepšenie textu I, Pokročilé vylepšenie textu II (pokročilé vylepšenie textu I nie je dostupné s ovládačom Mac), 8-bitové odtiene sivej (256 úrovní), 24-bitové farby, Automatická detekcia farieb	
<b>ŠPECIÁLNE FUNKCIE</b>	Automatická detekcia veľkosti strany, Vyrovnávanie zošikmenia, 3-rozmerná korekcia farieb (častočne pomocou ovládača), Vynechanie farby (RGB), Vylepšenie farieb (červená), Automatická detekcia farieb, Vylepšenie textu, MultiStream, Predvolená krivka gama, Skenovací panel, Predbežné skenovanie, Zvýraznenie znakov, Vymazanie tieňov, Otočenie obrázka, Preskočenie prázdnej strany, Výber strany skenovaného dokumentu, Režim Folio, Nastavenie oblasti skenovania, Rozpoznanie orientácie textu, Vyhľadanie pozadia, Rýchle obnovenie skenovania, Detekcia dvojitého podávania (ultrazvukový snímač/podľa dĺžky), Plne automatický režim	
<b>PRIBALENÝ SOFTVÉR</b>		
Pre OS Windows	Ovládač ISIS/TWAIN CaptureOnTouch Cardiris	
Pre OS MAC	Ovládač TWAIN CaptureOnTouch Pro	
Možnosti	Jednotka plochého skenera 102 pre dokumenty veľkosti A4	
Spotrebný materiál	Súprava výmenného valčeka	
Odporúčaný denný záťažový cyklus	1 000 až 2 500 skenov/deň	



## Jednotka plochého skenera 102 pre dokumenty veľkosti A4

### Zvládajte výnimočné situácie s voliteľným plochým skenerom

Skenujte viazané knihy, časopisy a krehké médiá pridaním jednotky plochého skenera 102 pre dokumenty s veľkosťou až do A4. Po pripojení k sérii DR-G cez rozhranie USB poskytuje tento plochý skener bezproblémové obojstranné skenovanie, ktoré vám umožňuje použiť rovnaké funkcie vylepšenia obrazu na ľubovoľný sken.

### Software Development Kit (SDK)

Súpravy a nástroje pre vývojárov softvéru sú k dispozícii prostredníctvom vývojárskeho programu Canon Developer Programme (CDP). Registrácia do programu

- Navštívte registračnú stránku - <https://developers.canon-europe.com/>
- Ak sa vyskytnú problémy s prihlásením, obráťte sa na správcu CDP na adrese [cdp-admin@canon-europe.com](mailto:cdp-admin@canon-europe.com)

<sup>1</sup>Rýchlosti skenovania môžu závisieť od špecifikácie PC a nastavenia funkcií

Viac informácií nájdete na webovej lokalite spoločnosti Canon.

**Canon**

Canon Electronics Inc.  
canon-elec.co.jp  
Canon Europe  
Canon-europe.com  
Slovak edition  
© Canon Europa N.V., 2023