

# ENKEL SKANNING MED DEN ULTRATYNNNE SKRIVEBORDS- SKANNEREN



## Rask skanning av høy kvalitet

Skanning blir enklere med den superkompakte og intelligente imageFORMULA DR-C225 II-skanneren, som er perfekt for små kontorer og skrivebordsmiljøer.

## Øk produktiviteten

DR-C225 II har enkel ettrykksskanning, som gjør det mulig å redusere forsinkelser og holde produksjonen på et høyt nivå. Når du trykker på skannerens startknapp, starter CaptureOnTouch-programmet og gjør deg klar til å skanne på noen få sekunder. Canon tar innovasjon et steg videre med skannerens intuitive naturlige matekonsept. Dette gjør at brukerne kan mate dokumenter inn i skanneren med forsiden opp i sin naturlige retning.

## DR-C225 II

HASTIGHET FOR SORT-  
HVITT OG FARGE  
25 SIDER/MIN /  
50 BILDER/MIN

FORESLÅTT  
DAGLIG VOLUM  
1000-2500

45-ARKS  
AUTOMATISK  
DOKUMENTMATER

RASK SKANNING  
AV HØY KVALITET

## ELEGANTE, KOMPAPTE OG ALLSIDIGE SKANNERE

### Slank profil, unik design

DR-C225 II har en nyskapende og plassbesparende vertikal J-Path-design, som setter standarden for ultrakompakte skrivebordsskannere.

Den vertikale J-Path-designen gjør at dokumenter kan mates og mottas vertikalt, slik at det ikke er nødvendig med ekstra plass på skrivebordet. Enheten har kabler og porter på siden, slik at du kan plassere den direkte mot en bakvegg eller på en hylle for å spare plass.

### Svært allsidig og pålitelig

DR-C225 II kan håndtere flere ulike dokumenttyper. Ved å sette papirmatingen i rett papirbane kan du enkelt skanne dokumenter i A3-format (i foliomodus), tykke dokumenter, pregede kort og tre meter lange dokumenter.

Den pålitelige funksjonen for ultrasonisk registrering av dobbeltmating registrerer nøyaktig når mer enn ett ark mates inn samtidig, noe som kan hindre at viktig informasjon går tapt.

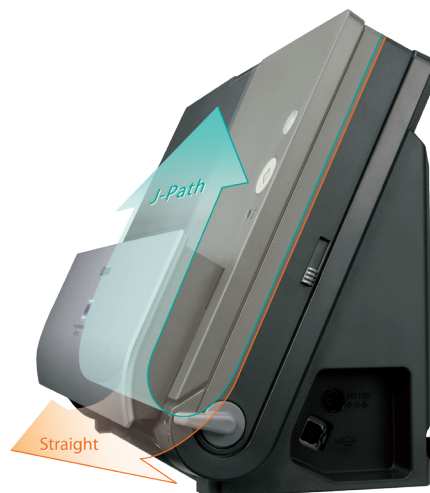
### Rask skanning av høy kvalitet

DR-C225 II leverer imponerende tosidig skannehastighet direkte til smartenheter.

Utstyrt med en CMOS CIS-enhet (Contact Image Sensor). Bilder av høy kvalitet kan produseres, noe som gir bedre lesbarhet for tekst og forbedret OCR-nøyaktighet (Optical Character Recognition).

### Enkel og intuitiv skanning

DR-C225 II er utviklet for å levere enkel skanning med en rekke intuitive funksjoner. Funksjonen for helautomatisk modus (når du bruker CaptureOnTouch-programvaren) bruker automatisk de beste innstillingene for viktige dokumentparametere, inkludert tekstretning, formatgjenkjenning, farger, oppløsning og sløyfing av tom side, noe som sparer deg for tid og krefter.



### Dokumenttransport med J-Path-design gir en unik og kompakt størrelse

Papir plasseres i den automatiske materen, med forsiden vendt forover, fra toppen av skanneren og mates gjennom et J-Path-transportsystem der papir kommer ut av forsiden på skanneren vertikalt.

Canons J-Path-design er plassbesparende, da det ikke er behov for papirskuffer som åpnes foran på skanneren. Derfor tar enheten opp mindre enn halvparten av skrivebordsplassen under skanning.

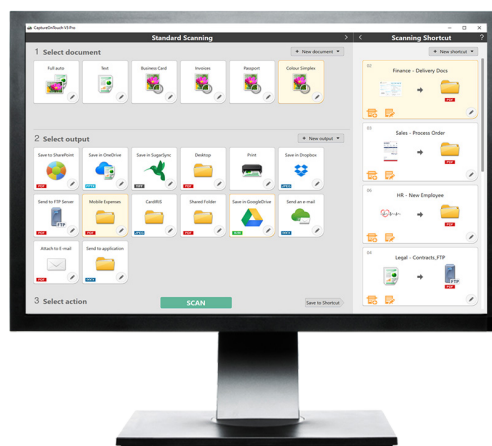
Dette gjør at DR-C225 II er ideell for travle kontormiljøer, resepsjonsområder og kundeservicesteder. Den kan plasseres i en bred vinduskarm eller mot en vegg eller skillevegg.



# KRAFTIG PROGRAMVARE LAGET FOR INTEGRERING OG YTELSE

Med Canons CaptureOnTouch kan du enkelt skanne papirdokumenter til forskjellige digitale formater og lagre dem på flere plasseringer, inkludert skybaserte tjenester. Den omfatter ettrykksskanning og avanserte bildebehandlingsverktøy som forenkler skanningen og sikrer resultater av høy kvalitet. Det er også mulig å redigere innstillingene for bilder som allerede er skannet, noe som eliminerer behovet for å skanne på nytt. I tillegg kan du skanne opptil tre filutskriftsmål med ett steg.

Capture OnTouch



## Mer bærekraftig emballasje

Produktet er pakket med tanke på miljøet. Emballasjen er nylig revidert for å fjerne bruken av plast. Derfor leveres installasjonsveiledningen nå uten plastpose, og det er ingen plasthåndtak på esken, noe som gjør det mulig å resirkulere materialene på en bedre måte. Gjenvinnbart papir brukes også til å beskytte valsen, og produktet leveres uten en installasjonsdisk.





# TEKNISKE SPESIFIKASJONER

 imageFORMULA  
DR-C225II

Type	Skrivebordsskanner med arkmater
Sensor for dokumentlesing	1-linjers CMOS CIS-sensor
Optisk oppløsning	600 dpi
Lyskilde	RGB LED
Side for lesing	Enkeltstående / tosidig / sløyfing av tom side / folio
Grensesnitt	High speed USB 2.0 (kompatibel med USB 3.0)
Mål	Lukket Brett: 300 (B) x 156 (D) x 220 (H) mm Åpent Brett: 300 (B) x 235 (D) x 339 (H) mm
Vekt	Ca. 2,7 kg
Strømkilde	AC 100-240 V (50 / 60 Hz)
Strømforbruk	Skanning: 12,8W Dvalemodus: 1,8 W eller mindre, Strøm av: 0,5 W eller mindre
Driftsmiljø	10-32,5 °C (50-90,5 °F), luftfuktighet: 20-80 % relativ luftfuktighet
Miljøsamsvær	RoHS
LESEHASTIGHET <sup>1</sup> (A4, stående, 200 dpi) sort/hvitt	<b>DR-C225 II</b> 25 sider/min / 50 bilder/min
Gråtoner	25 sider/min / 50 bilder/min
Farge	25 sider/min / 50 bilder/min
DOKUMENTSPESIFIKASJONER	
Bredde	<b>J-Path</b> 50,8 mm - 216 mm
Lengde	70-356 mm
Tykkelse	0,06-0,15 mm (52-128 g/m <sup>2</sup> )
Lange dokumenter	<b>Rett bane</b> 50,8 mm - 216 mm
Kortskanning	53,9-356 mm
Foliomodus	0,05-0,25 mm (40-209 g/m <sup>2</sup> )
Visittkort	Opptil 3000 mm (kan velges i kontrollpanelet i MS Windows)
Papirreparering	53,9 x 85,5 x 0,76 mm (pregede kort kan skannes)
Materkapasitet	216 x 297 mm (maks.) Lengde: 85-91 mm
UTMATING	Valsesystem (reverserende separasjonskontroll)
Oppløsning	45 ark
Modus	150 dpi x 150 dpi, 200 dpi x 200 dpi, 300 dpi x 300 dpi, 400 dpi x 400 dpi, 600 dpi x 600 dpi Sort-hvitt, feildiffusjon, avansert tekstforbedring I, avansert tekstforbedring II (avansert tekstforbedring I er ikke tilgjengelig med Mac-driver), 8-biters gråtoner: (256 nivåer), 24-biters farge, automatisk fargegjenkjenning
SPESIELLE FUNKSJONER	Automatisk formatgjenkjenning, skjevhetsskorrigering, tredimensjonal fargekorrigering (etter driver), fargebortfall (RGB), fargeforbedring (rød), automatisk fargegjenkjenning, tekstforbedring, MultiStream, forhåndsinnstilt gammakurve, skannepanel, forskning, utheving av tegn, fjerning av skygger, bilderotering, sløyfing av tom side, valg av dokumentside for skanning, foliomodus, innstilling for skanneområde, gjenkjenning av tekstretning, utjevning av bakgrunn, fjerning av skygger (på / av), skanning med rask gjenoppsett, registrering av dobbeltmatning (ultrasonisk sensor / etter lengde), Full Auto-modus
PROGRAMVARE SOM FØLGER MED	
Til Windows-operativsystem	ISIS/TWAIN-driver CaptureOnTouch Pro Cardiris DR Management Tool (kun ved nedlasting)
Til MAC OS	TWAIN-driver CaptureOnTouch
Tilleggsutstyr	Planskannerenhet 102/202
Forbruksartikler	Ekstra valsesett
Tilbehør	A4-planskannerenhet 102 A3-planskannerenhet 202
Foreslått daglig driftssyklus	fra 1000 til 2 500 skanninger per dag

<sup>1</sup> Skannehastighetene kan avhenge av spesifikasjonen til PC-en og innstillingene til funksjonene.  
Du finner mer informasjon på Canons nettsted.



A4-planskannerenhet 102



A3-planskannerenhet 202

## Håndteringsunntak med valgfri planskanner

Skann innbundne bøker, journaler og skjøre medier ved å legge til planskannerenhet 102 for dokumenter opptil A4, eller planskannerenhet 202 for A3-skanning. Planskanneren har USB-tilkobling og fungerer sømløst sammen med imageFORMULA-skannere for å gi deg jevn dobbeltskanning med samme bildeforbedringsfunksjoner for hver skanning.

## Programvareutviklersett (SDK)

Programvareutviklersett og -verktøy er tilgjengelige via Canon Developer Programme. Slik registrerer du deg for programmet:

- Gå til registreringssiden - <https://developers.canon-europe.com/>
- Hvis du har problemer med å registrere deg, kan du kontakte CDP-administratoren på [cdp-admin@canon-europe.com](mailto:cdp-admin@canon-europe.com)

## DR Management Tool

Fleksibelt og sentralt behandlingsverktøy som er tilgjengelig for å støtte forretnings- og brukermiljøene dine. DR Scanner Management Tool er en effektiv metode for å overvåke og distribuere innstillinger for et stort antall skannere i organisasjonen samtidig. Dette er tilgjengelig for nedlasting fra Canons nettsted.



Canon Electronics Inc.  
canon-elec.co.jp  
Canon Europe  
canon.no  
Norwegian edition  
© Canon Europa N.V., 2024