

# EGYSZERŰ BEOLVASÁS AZ ULTRAVÉKONY ASZTALI LAPOLVASÓVAL



## Kiváló minőségű beolvasás gyorsan

A szuperkompakt és intelligens imageFORMULA DR-C225 II leegyszerűsíti a szkennelést – kis irodákban és asztalon elhelyezve is ideális választást nyújtva.

## Munkavégzési hatékonyság növelése

A késések minimalizálása és a termelékenység magas szinten tartása érdekében a DR-C225 II egyszerű „egy gombos” beolvasást kínál. A lapolvasó indítógombjának megnyomásával elindul a CaptureOnTouch szoftveralkalmazás, és a készülék másodpercek alatt készen áll a beolvasásra. A Canon a lapolvasó intuitív természetes adagolási koncepciójával új szintre emeli az innovációt. Ennek köszönhetően a felhasználók nyomtatott oldalukkal felfelé, természetes tájolásukban adagolják a lapolvasóba a dokumentumokat.

## DR-C225 II

FEKETE-FEHÉR ÉS  
SZÍNES SEBESSÉG  
25 LAP/PERC /  
50 KÉP/PERC

JAVASOLT NAPI  
MENNYISÉG  
1000-2500

AUTOMATIKUS  
DOKUMENTUMADAGOLÓ,  
45 LAP

KIVÁLÓ  
MINŐSÉGŰ  
BEOLVASÁS  
GYORSAN

# VÉKONY, KOMPAKT ÉS SOKOLDALÚ LAPOLVASÓK

## Vékony kivitel, egyedi kialakítás

Az innovatív és helytakarékos, függőleges J alakú papírvezetésével a DR-C225 II új etalonnak számít az ultrakompakt asztali lapolvasók világában.

A függőleges J alakú papírvezetés lehetővé teszi a dokumentumok függőleges adagolását és fogadását, így nincs szükség plusz helyre az asztalon. Az oldalra szerelt kábel és portok révén a készülék közvetlenül a falnak tolva vagy akár polcra helyezve is elhelyezhető a helytakarékoság és kényelem érdekében.

## Rendkívül sokoldalú és megbízható

A DR-C225 II különböző dokumentumtípusok kezelésére is képes. Ha a papíradagolást egyenes alakú papírvezetésre állítja, könnyedén beolvashat A3 méretű dokumentumokat (ívlapos üzemmódban), vastag dokumentumokat, dombornyomott kártyákat és 3 méter hosszú dokumentumokat.

A megbízható, ultrahangos kettősbehúzás-felismerési funkció pontosan érzékeli, ha egynél több lapot adagolnak egyszerre, így megakadályozza, hogy fontos információk vesszenek el vagy maradjanak ki.

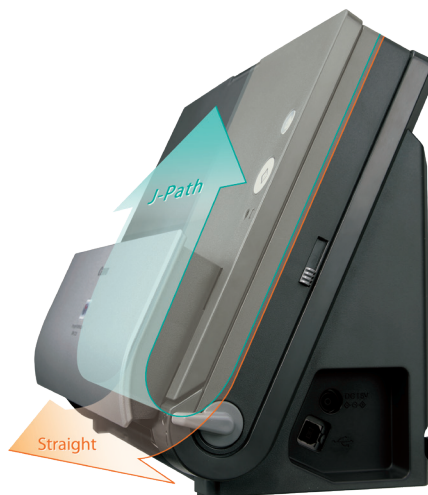
## Kiváló minőségű beolvasás gyorsan

A DR-C225 II lenyűgöző kétoldalas beolvasási sebességet biztosít közvetlenül okoseszközökbe.

CMOS CIS (Contact Image Sensor) egységgel felszerelve; kiváló minőségű képek készíthetők, amelyek révén az OCR (optikai karakterfelismerés) sokkal pontosabban be tudja olvasni a szöveget.

## Egyszerű, intuitív szkennelés

A DR-C225 II típust úgy tervezték, hogy számos intuitív funkciója révén elősegítse az egyszerű beolvasást. A (CaptureOnTouch szoftver használata esetén elérhető) teljesen automatikus üzemmód funkció automatikusan a legjobb beállításokat alkalmazza a fő dokumentumparaméterekhez – beleértve a szöveg tájolását, az oldalméret észlelését, a színeket, a felbontást és az üres oldalak kihagyását, így időt és munkát takaríthat meg Önnek.



## J alakú dokumentumszállítás az egyedülállóan kis helyigény érdekében

A lapolvasó tetején található automatikus lapadagolóba arccal előre nézve helyezett papír egy J alakú papírtovábbító rendszeren keresztül halad át, majd a lapolvasó előlapján, függőlegesen bukkan ki.

A Canon J alakú papírpályás kialakításának köszönhetően kiküszöböli a lapolvasó elején kívül elhelyezett kimeneti tálca szükségességét. Ezért a készülék beolvasás közben az íróasztal területének kevesebb mint felét veszi igénybe.

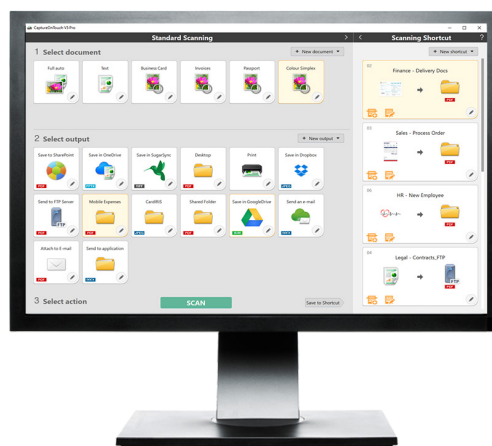
Így a DR-C225 II ideális választás zsúfolt irodák, recepciós helyiségek és ügyfélszolgálati pontok számára. Egyedülálló módon elhelyezhető akár egy széles ablakpárkányon is vagy szépen a falhoz vagy az íróasztal térelválasztó falához tolva.



# AZ INTEGRÁCIÓHOZ ÉS TELJESÍTMÉNYHEZ TERVEZETT NAGY TELJESÍTMÉNYŰ SZOFTVER

A Canon CaptureOnTouch megoldással egyszerű a papíralapú dokumentumok különféle digitális formátumokba történő beolvasása, és több célhelyre, többek között felhőszolgáltatásokba való mentése. „Egygombos” beolvasással és fejlett képfeldolgozó eszközökkel a beolvasási műveletek leegyszerűsítése és a kiváló minőségű eredmények biztosítása érdekében. Lehetősége van a már beolvasott képek beállításainak módosítására is, így nincs szükség a dokumentum újbóli beolvasására. Sőt, akár 3 fájlkimeneti célhelyet is beolvashat egy lépésben.

Capture OnTouch



## Fenntarthatóbb csomagolás

A termék csomagolása a környezetvédelem szem előtt tartásával készült. A csomagolást a közelmúltban módosították a műanyag használatának kiküszöbölése érdekében. Ezért a telepítési útmutatót mostantól műanyag tasak nélkül tartalmazza, és a dobozon nincsenek műanyag fogantyúk - mindez az anyagok jobb újrahasznosítását szolgálja. Továbbá a görgő védelmére újrahasznosítható papírt használnak, és a termék telepítőlemez nélkül kerül forgalomba.



# MŰSZAKI ADATOK

# imageFORMULA DR-C225II

<b>Tipus</b>	Asztali lapbühözös szkennер
<b>Dokumentumolvasás-érzékelő</b>	CMOS CIS 1 soros érzékelő
<b>Optikai felbontás</b>	600 dpi
<b>Fényforrás</b>	RGB LED
<b>Olvasási oldal</b>	Egyoldalas/Kétoldalas/Üres oldal kihagyása/Ívlapos mód
<b>Interfész</b>	Nagy sebességű USB 2.0 (USB 3.0 kompatibilis)
<b>Méret</b>	Zárt tálcával: 300 (szé) × 156 (mé) × 220 (ma) mm Nyitott tálcával: 300 (szé) × 235 (mé) × 339 (ma) mm
<b>Tömeg</b>	Kb. 2,7 kg
<b>Teljesítményigény</b>	100-240 V AC (50/60 Hz)
<b>Energiafogyasztás</b>	Beolvasás: 12,8 W Alvó üzemmódban: legfeljebb 1,8 W Kikapcsolt áramellátással: legfeljebb 0,5 W
<b>Üzemeltetési feltételek</b>	10-32,5 °C, relatív páratartalom: 20-80% relatív páratartalom
<b>Környezetvédelmi előírásoknak való megfelelés</b>	RoHS
<b>SKENNELÉSI SEBESSÉG<sup>1</sup></b>	<b>DR-C225 II</b>
(A4, álló, 200 dpi) fekete-fehér szűrkeáryalatos	25 lap/perc / 50 kép/perc
Szines	25 lap/perc / 50 kép/perc
<b>DOKUMENTUM JELLEMZŐI</b>	<b>J alakú papírpálya</b>
Szélesség	50,8-216 mm
Hosszúság	70-356 mm
Vastagság	0,06-0,15 mm (52-128 g/m <sup>2</sup> )
<b>Hosszú dokumentum</b>	<b>Egyenesen áthaladó pálya</b>
	50,8-216 mm
	53,9-356 mm
	0,05-0,25 mm (40-209 g/m <sup>2</sup> )
	Max. 3000 mm (a MS Windows Vezérlőpultton választható ki)
	53,9×85,5×0,76 mm (dombornyomott kártyák beolvasása is támogatott)
	216 mm × 297 mm (max.)
	Hossz: 85 mm - 91 mm
<b>Vastag lap beolvasása</b>	Görgős visszatartós módszer (a leválasztó görgő megfordítása)
	45 lap
<b>Ívlapos mód</b>	
<b>Névjegykártya</b>	
<b>Papírszétválasztás</b>	
<b>Adagolókapacitás</b>	
<b>KIMENET</b>	
<b>Felbontás</b>	150 dpi × 150 dpi, 200 dpi × 200 dpi, 300 dpi × 300 dpi, 400 dpi × 400 dpi, 600 dpi × 600 dpi
<b>Üzemmod</b>	Fekete-fehér, hibaeloszlás, speciális szövegjavítás I, speciális szövegjavítás II (A speciális szövegjavítás I-et a Mac-illesztőprogram nem támogatja.), 8 bites szűrkeáryalatos (256 fokozatú), 24 bites színmélység, automatikus színfelismerés
<b>SPECIÁLIS FUNKCIÓK</b>	Automatikus oldalméret-felismerés, kiegyenesítés, háromdimenziós színjavítás (részben illesztőprogrammal), színkiejtés (RGB), színjavítás (vörös), automatikus színfelismerés, szövegjavítás, MultiStream, előbeállított gammagörbe, beolvasópánel, előzetes beolvasás, karakterkiemelés, árnyékok eltávolítása, forgatás, üres oldal kihagyása, dokumentum beolvasandó oldalának kiválasztása, ívlapos üzemmód, beolvasott terület beállítása, szövegátjólás felismerése, háttérsímitás, árnyékok eltávolítása (be/ki), gyors helyreállító beolvasás, kettősbeühözés-felismerés (ultrahangos érzékelő/hossz alapján), teljesen automatikus mód
<b>MELLÉKELT SZOFTVER</b>	
<b>Windows operációs rendszer esetén</b>	ISIS/TWAIN illesztőprogram CaptureOnTouch Pro Cardiris DR Management Tool (csak letöltéssel elérhető)
<b>Mac OS esetén</b>	TWAIN illesztőprogram CaptureOnTouch
<b>Opciók</b>	102/202-es síkgyás szkennер
<b>Fogyóeszközök</b>	Átadógörgő-készlet
<b>Tartozékok</b>	102-es A4-es síkgyás lapolvasó 202-es A3-as síkgyás szkennер
<b>Ajánlott napi terhelhetőség</b>	1000-2500 beolvasás/nap

<sup>1</sup> A beolvasási sebesség a számítógép konfigurációja és a funkcióbeállítások függvényében változhat. További részletekért keresse fel a Canon weboldalát.



102-es A4-es síkgyás lapolvasó



202-es A3-as síkgyás szkennер

## Az itt megadott specifikációktól eltérő dokumentumok kezeléséhez használjon opcionális síkgyás lapolvasót

Fűzött könyvek, újságok és törékeny hordozók szkenneléséhez A4-es méretig a 102-es síkgyás szkennert, míg A3-as méret esetén a 202-es síkgyás szkennert használhatja. Az USB-n keresztül csatlakoztatott síkgyás lapolvasók problémamentesen az imageFORMULA lapolvasókkal működnek együtt, és a gordulekeny kettős beolvasásnak köszönhetően lehetővé teszik, hogy On ugyanazokat a beolvasási funkciókat alkalmazza bármely beolvasáshoz.

## Szoftverfejlesztő csomag (SDK)

A szoftverfejlesztő csomagok és eszközök a Canon fejlesztői program segítségével regisztrálhatók a programba

- Látogasson el a regisztrációs oldalra - <https://developers.canon-europe.com/>
- Ha bármilyen problémát tapasztal a regisztrációval kapcsolatban, lépjen kapcsolatba a CDP rendszergazdjával a következő címen: [cdp-admin@canon-europe.com](mailto:cdp-admin@canon-europe.com)

## DR Management Tool

Rugalmas központi felügyeleti eszköz, amely alkalmas a vállalati és felhasználói környezetek támogatására. A DR Scanner Management Tool hatékonyan használható, ha egy szervezet számos lapolvasóját egyidejűleg kell felügyelni és a beállításokat elosztani. Ez az eszköz a Canon weboldaláról tölthető le.

Canon Electronics Inc.  
canon-elec.co.jp  
Canon Europe  
canon-europe.com  
Hungarian edition  
© Canon Europa N.V., 2024