

POHODLNÉ SKENOVÁNÍ DÍKY MIMOŘÁDNĚ KOMPAKTNÍMU STOLNÍMU SKENERU



Vysoce kvalitní a rychlé skenování

Jednoduché skenování díky mimořádně kompaktnímu a inteligentnímu skeneru imageFORMULA DR-C225 II, který je ideální do malých kanceláří a na přepážky.

Vyšší produktivita

Skener DR-C225 II nabízí snadné skenování jedním dotykem, čímž zkracuje časové prodlevy a udržuje vysokou úroveň výroby. Stisknutím tlačítka Start skeneru spustíte softwarovou aplikaci CaptureOnTouch, abyste mohli skenovat už během několika sekund. Společnost Canon posouvá inovaci kupředu díky intuitivnímu konceptu přirozeného podávání skeneru. To umožní uživatelům podávat dokumenty do skeneru lícem nahoru, v jejich přirozené orientaci.

DR-C225 II

RYCHLOST ČERNOBÍLÉHO
A BAREVNÉHO SKENOVÁNÍ
25 STR./MIN, 50 OBR./MIN

DOPORUČENÝ
DENNÍ OBJEM
1 000 AŽ 2 500

AUTOMATICKÝ
PODAVAČ
DOKUMENTŮ NA
45 LISTŮ

VYSOCE KVALITNÍ
A RYCHLÉ
SKENOVÁNÍ

ELEGANTNÍ, KOMPAKTNÍ A VŠESTRANNÉ SKENERY

Tenký profil, unikátní design

Skener DR-C225 II představuje díky inovativnímu a prostorově úspornému provedení Vertical J-Path standard pro mimořádně kompaktní stolní skenery.

Provedení Vertical J-Path umožňuje svislé podávání a příjem dokumentů, takže nepotřebujete žádné další místo na stole. Boční kabely a porty umožňují umístit zařízení přímo proti zadní stěně nebo dokonce na polici, čímž maximálně šetří místo.

Extrémně všestranný a spolehlivý

Skener DR-C225 II zvládne naskenovat různé typy dokumentů. Přepnutím podávání papíru na přímou cestu můžete snadno skenovat dokumenty ve formátu A3 (v režimu Folio), objemné dokumenty, embosované vizitky a dokumenty dlouhé tři metry.

Spolehlivá funkce ultrazvukové detekce dvojitého podání přesně detekuje podávání více než jednoho listu současně, čímž můžete předejít ztrátě důležitých informací.

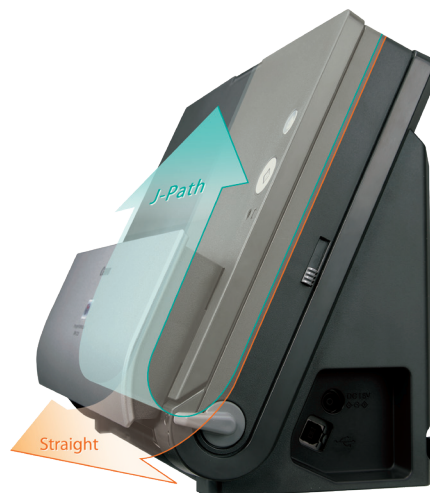
Vysoce kvalitní a rychlé skenování

Skener DR-C225 II nabízí působivé rychlosti oboustranného skenování přímo do chytrých zařízení.

Díky kontaktnímu obrazovému snímači CMOS můžete tvořit vysoce kvalitní snímky, které umožňují lepší čitelnost textu a vyšší přesnost OCR (optické rozpoznávání znaků).

Jednoduché a intuitivní skenování

Skener DR-C225 II byl navržen pro snadné skenování pomocí řady intuitivních funkcí. Funkce plně automatického režimu (při použití softwaru CaptureOnTouch) automaticky použije nejlepší nastavení pro klíčové parametry dokumentu – včetně orientace textu, detekce velikosti stránky, barvy, rozlišení a vynechání prázdné stránky, což vám ušetří čas a námahu.



Převaha dokumentů pomocí technologie J-Path pro jedinečně kompaktní rozměry

Papír se vkládá do automatického podavače přední stranou, z horní části skeneru. Je podáván přes přepravní systém J-Path, kde papír vystupuje ze skeneru svisle z jeho přední části.

Konstrukce J-Path společnosti Canon umožňuje eliminovat potřebu výstupních zásobníků na přední straně skenerů. Proto zařízení při skenování zabere méně než polovinu prostoru na stole.

Díky tomu je skener DR-C225 II ideální volbou pro rušné kanceláře, recepce a místa poskytující služby zákazníkům.

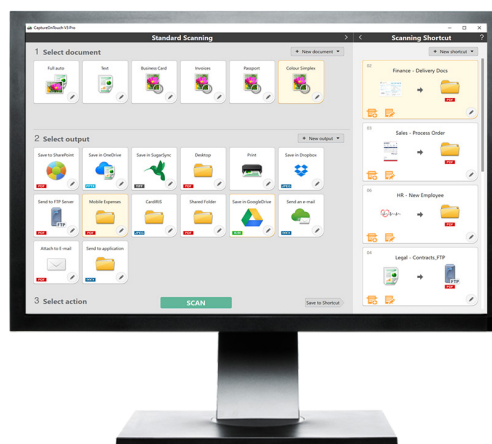
Může být jedinečně umístěn na tlustý parapet nebo úhledně u stěny nebo přepážky stolu.



VÝKONNÝ SOFTWARE STVOŘENÝ PRO INTEGRACI A VÝKON

S rozhraním CaptureOnTouch od Canonu můžete snadno skenovat papírové dokumenty do různých digitálních formátů a ukládat je na různá místa, včetně cloudových služeb. Zahrnuje skenování jedním dotykem a nástroje pro pokročilé zpracování obrazu, které zjednodušují skenování a zajišťují vysoce kvalitní výsledky. Můžete také upravit nastavení již naskenovaných snímků, což odstraňuje nutnost skenování opakovat. Navíc můžete v jednom kroku naskenovat až 3 cílové výstupy souboru.

Capture OnTouch



Udržitelnější balení

Výrobek je balen s ohledem na životní prostředí. Obal byl nedávno upraven, aby neobsahoval plast. Proto je nyní Průvodce nastavením dodáván bez plastového sáčku a na krabici nejsou žádné plastové rukojeti, což umožňuje lepší recyklaci materiálů. K ochraně válce se používá recyklovatelný papír a výrobek se dodává bez instalačního disku.



TECHNICKÉ ÚDAJE

 **imageFORMULA
DR-C225II**

Typ	Stolní skener s automatickým podavačem
Snímač pro čtení dokumentů	Jednořádkový snímač CMOS CIS
Optické rozlišení	600 dpi
Světelný zdroj	RGB LED
Čtení stran	Jednostranné / oboustranné / bez prázdných stránek / Folio
Rozhraní	Vysokorychlostní USB 2.0 (kompatibilní s USB 3.0)
Rozměry	Zavřený zásobník: 300 × 156 × 220 mm (Š × H × V) Otevřený zásobník: 300 × 235 × 339 mm (Š × H × V)
Hmotnost	Přibliž. 2,7 kg
Požadavky na napájení	100–240 V AC (50/60Hz)
Příkon	Skenování: 12,8 W Režim spánku: 1,8 W nebo méně Vypnuté napájení: 0,5 W nebo méně
Provozní prostředí	10 až 32,5 °C, vlhkost 20 až 80 % RV
Vyhovění normám na ochranu životního prostředí	RoHS
RYCHLOST SKENOVÁNÍ	DR-C225 II
(A4, portrét, 200 dpi) černobíle	25 str./min, 50 obr./min
Stupně šedé	25 str./min, 50 obr./min
Barevně	25 str./min, 50 obr./min
SPECIFIKACE DOKUMENTŮ	J-Path
Šířka	50,8 až 216 mm
Délka	70 až 356 mm
Tloušťka	0,06–0,15 mm (52–128 g/m ²)
Dlouhý dokument	Přímá cesta
	50,8 až 216 mm
	53,9 až 356 mm
	0,05–0,25 mm (40–209 g/m ²)
	Maximálně 3 000 mm (lze vybrat v nastavení v systému MS Windows)
	53,9 × 85,5 × 0,76 mm (podpora skenování embosovaných vizitek)
	216 × 297 mm (max.)
	Délka 85 až 91 mm
Skenování karet	
Režim Folio	Systém Retard Roller (reverzní separační váleček)
Vizítka	45 listů
Oddělování papíru	
Kapacita podavače	
VÝSTUP	
Rozlišení	150 × 150 dpi, 200 × 200 dpi, 300 × 300 dpi, 400 × 400 dpi, 600 × 600 dpi
Režim	Černobíle, rozptýl chyb, pokročilé vylepšování textu I, pokročilé vylepšování textu II (pokročilé vylepšování textu II není dostupné při použití ovladače pro systém MAC), 8bitové stupně šedé (256 úrovní), 24bitové barvy, automatická detekce barev
SPECIÁLNÍ FUNKCE	Automatická detekce velikosti stránky, korekce sklonu, trojrozměrná korekce barev (ovladačem), vypuštění barev (RGB), vylepšení barev (Černobíle), automatická detekce barev, vylepšení textu, MultiStream, přednastavená křivka gama korekce, skenovací panel, skenování náhledu, otočení obrazu, vymezení prázdné stránky, výběr strany skenovaného dokumentu, režim Folio, nastavení oblasti skenování, rozpoznání orientace textu, vyhlazení pozadí, rychlé obnovení skenování, detekce dvojitého podání (ultrazvukový senzor / podle délky), plně automatický režim
PŘILOŽENÝ SOFTWARE	
Pro operační systém Windows	Ovladač ISIS/TWAIN CaptureOnTouch Pro Cardiris DR Management Tool (pouze ke stažení)
Pro operační systém Mac	Ovladač TWAIN CaptureOnTouch
Možnosti	Jednotka plochého lože 102/202
Spotřební materiál	Sada náhradního válečku
Příslušenství	Jednotka plochého lože A4 102 (FSU-102) Jednotka plochého lože A3 202 (FSU-202)
Doporučené denní pracovní využití	od 1 000 do 2 500 skenů/den

¹ Rychlost skenování se může lišit v závislosti na specifikacích počítače a nastavení funkcí.

Další informace naleznete na webové stránce společnosti Canon.



Jednotka plochého lože A4 102 (FSU-102)



Jednotka plochého lože A3 202 (FSU-202)

Vypořádejte se s výjimkami pomocí volitelného plochého skeneru

Doplňte jednotkou plochého lože 102 (FSU-102) pro dokumenty formátu až A4 nebo jednotkou plochého lože 201 (FSU-202) pro skenování dokumentů formátu A3 a skenujte vázané knihy, časopisy nebo křehká média. Tyto ploché skenery, které lze připojit přes rozhraní USB, bez problémů spolupracují se skenery imageFORMULA na plynulém duálním skenování, při kterém můžete používat stejné funkce pro vylepšení obrazu pro libovolný skenovaný obraz.

Software Developer Kit (SDK)

Sady a nástroje Software Developer Kit jsou k dispozici prostřednictvím programu Canon Developer Programme. Do programu se můžete zaregistrovat takto:

- Navštivte stránku k registraci – <https://developers.canon-europe.com/>
- Pokud se při registraci setkáte s problémy, obraťte se na správce CDP na adrese cdp-admin@canon-europe.com

DR Management Tool

Flexibilní nástroj pro centrální správu, který podpoří vaše firemní a uživatelské prostředí. DR Scanner Management Tool je efektivní metoda pro současné monitorování a distribuci nastavení, určená pro velký počet skenerů ve společnosti. Tato možnost je k dispozici ke stažení na webové stránce společnosti Canon.



Canon Electronics Inc.
canon-elec.co.jp
Canon Europe
canon-europe.com
Czech edition
© Canon Europa N.V., 2024