



WIDE FORMAT AUTOMATION SUITE

FÜR MAXIMALE MASCHINEN-AUSLASTUNG UND SCHNELLERE DURCHLAUFZEITEN

Viele Aufträge, geringe Stückzahlen. Das ist die klassische Situation von Druck- und Werbemitteldienstleistern. Die Engpässe entstehen meist in der Datenaufbereitung in der Druckvorstufe. Die Maschinenauslastung leidet und letzten Endes auch die Profitabilität. Die Wide Format Automation Suite automatisiert die Druckvorstufe und sorgt dafür, dass Sie mehr Aufträge in der gleichen Zeit umsetzen können.



DAS PERFEKTE ZUSAMMENSPIEL IHRER DRUCKMASCHINEN UND DER WIDE FORMAT AUTOMATION SUITE ERMÖGLICHT IHNEN:

MEHR AUTOMATION

- Erhöhte Produktivität durch Automatisierung von zeitintensiven manuellen Anpassungs- und Korrekturarbeiten
- Vereinfachte Dateistruktur für einen fehlerfreien und schnellen RIP-Prozess, um Produktionsabbrüche zu verhindern

HÖHERE QUALITÄT

- Vollautomatisierte Qualitätskontrolle und Optimierung von Druckdateien für optimale Druckergebnisse

WENIGER KOSTEN

- Verbesserte Maschinenauslastung, geringere Menge an Verbrauchsmaterial wird benötigt
- Steigerung des Durchsatzes durch die Verkürzung von Rüstzeiten

MEHR FLEXIBILITÄT

- Automatisieren Sie Ihren Produktionsprozess jederzeit und passen Sie diesen, dank modularem Aufbau, flexibel an Ihre jeweiligen Produktionsanforderungen an

WIDE FORMAT AUTOMATION SUITE

ÜBERSICHT FEATURES UND FUNKTIONEN:

DIE WIDE FORMAT AUTOMATION SUITE UMFASST:

- Ein **Workflow-Management-System**, mit dem Sie alle Produktionsschritte digital definieren, automatisiert ablaufen und den Ablauf jederzeit flexibel anpassen können. Workflows können basierend auf Metadaten, Dateinamen oder Barcodes erstellt werden.
- **Vollautomatische Qualitätskontrolle von Druckdaten** während der Druckvorstufe und anschließende Optimierung der Druckdaten → inkl. Preflight, Transparenzen flachrechnen, Dateinormalisierung etc. → für fehlerfreie, druckfertige Dateien und einen störungsfreien Druck
- **Nesting:** Automatisierte, extrem schnelle Nesting-Technologie, die Verschnitt auf ein Minimum reduziert
- **Wesentliches Einsparpotenzial hinsichtlich Substrat, Farbverbrauch und Verarbeitungszeiten**
- **Tiling und Paneling:** Dateiformate, die größer als das maximale Druckformat sind, werden automatisch gekachelt und in mehrere kleinere Dateien für die Produktion geteilt.
- **Schnittlinien-Manager:** Alle Arten und Namen für Schnittlinien werden akzeptiert.
- Benutzerfreundlicher Datei-Editor für **Last-Minute-Korrekturen**
- **Direkte DFE-Anbindung:** Nachgelagerte Druckmaschinen können direkt mit den optimierten Druckdateien angesteuert werden.

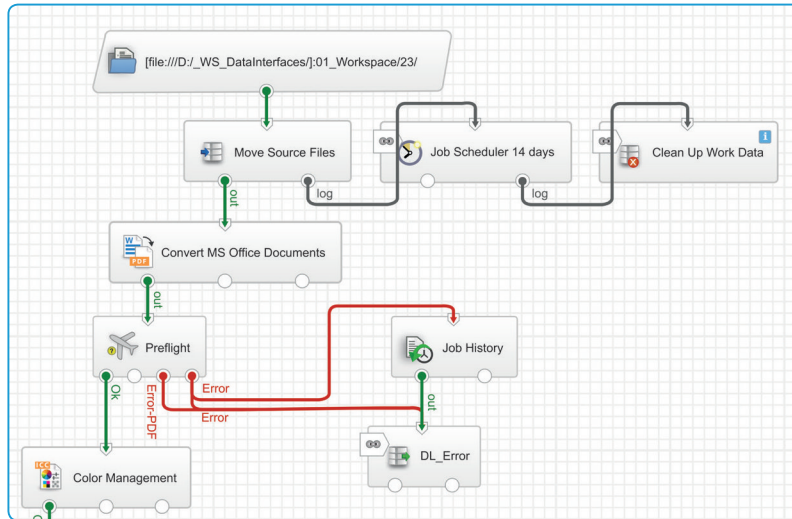
OneVisions Wide Format Automation Suite wird in zwei Varianten angeboten: Access und Pro.

Funktion:	Wide Format Automation Suite	
	Access	Pro
Workflow-Management-System: Jobtickets, Workflows basierend auf Metadaten, Drag & Drop Workflow-Editor	✓	✓
Druckvorstufenlösung: Preflight, Farbmanagement, Transparenzen auflösen, Erstellen von Druckmarken und Barcodes, Normalisierung	✓	✓
Automatisches Verschmelzen von Schnittlinien	✓	✓
Individuell auswählbare Anzahl an Kopien	✓	✓
Nesting	✓	✓
Schnittlinien-Manager: Akzeptiert alle Schnittlinientypen und -namen	✓	✓
Auto-Korrektur von beschädigten oder unvollständigen Schnittlinien	✓	✓
Erstellen von Lackmasken, weißen Masken, fehlendem Beschnitt	✓	✓
DFE-Anbindung	✓	✓
Tiling & Paneling	✓	✓
Erweiterte Druckvorstufenlösung: Barcodes erkennen, Dokumente zusammenfügen, Doppelseiten schneiden, Ausgabe als Bild oder EPS, Seiten überlagern		✓
Universal PDF-Editor		✓
Inksave		✓

WIDE FORMAT AUTOMATION SUITE

WORKFLOW-MANAGER:

Automatisierter, intelligent ablaufender Workflow mit Anbindung an alle möglichen Fremdsysteme wie Shop-, MIS oder Weiterverarbeitungssysteme. Anwenderfreundliche Benutzeroberfläche: schnelles und einfaches Erstellen von Workflows mit Drag & Drop – ganz nach Bedarf. Echtzeit-Verfolgung von Aufträgen möglich.



SCHNITTLINIEN-MANAGER:

Eingehende Dateien können unterschiedliche Namen für Schnittlinien haben oder auch beschädigt/unvollständig sein. Die Suite löst dieses Problem vollautomatisiert. Alle Namen für Schnittlinien werden akzeptiert.

AUTOMATISIERTE DRUCKVORSTUFE:

Dateien zu erkennen, die in der Produktion stören – und Kosten verursachen – ist noch immer eine Herausforderung. OneVision bietet alle wichtigen Tools, um Probleme zu identifizieren, typische Fehler automatisch zu reparieren, die Datei farblich zum geforderten Output-Profil anzupassen, zuverlässig Transparenzen aufzulösen, Dateien zu normalisieren (= Dateien werden gemäß Ihrer spezifischen Druckanforderungen ausgegeben und sind ISO-Standard konform, um die Kompatibilität mit anderer Hardware und Software, die Sie eventuell im Einsatz haben, sicherzustellen).

NESTING:

Die komplett automatisierte Lösung reduziert Verschnitt auf ein Minimum. OneVisions Nesting-Technologie platziert automatisch komplexe Formen, so dass Material bis zu einem Maximum genutzt werden kann. Im Anschluss wird eine separate Datei mit dem extrahierten Schnittmuster erzeugt, das vom Cutter verwendet wird.



Sammelform des Freiform-Nestings zur optimalen Ausnutzung von Substraten



Extrahiertes Schnittmuster für den Cutter

WIDE FORMAT AUTOMATION SUITE

SYSTEMANFORDERUNGEN*:

ANFORDERUNGEN FÜR SERVER MIT WORKSPACE, ASURA FAMILY

Bitte beachten Sie, dass die unten aufgeführten Angaben Mindestanforderungen sind.
Je nach Verwendung und Umgebung kann eine leistungsfähigere Systemausstattung notwendig sein.

	Windows	Linux
Betriebssystem	<ul style="list-style-type: none"> Windows Server 2008 R2, Service Pack 1 Windows Server 2012 Windows Server 2012 R2 Windows Server 2016 (Server-Core/Nano-Versionen werden nicht unterstützt!) <ul style="list-style-type: none"> Windows 7 Professional, Service Pack 1, 64 Bit Windows 7 Ultimate Edition, Service Pack 1, 64 Bit Windows 8.1 Pro, 64 Bit Windows 10 Pro/Enterprise, 64 Bit 	<ul style="list-style-type: none"> CentOS 7.2+, 64-Bit (x86-64) Red Hat Enterprise Linux (RHEL) 7.2+, 64bit (x86-64) Suse Linux Enterprise Server (SLES) 12+, 64bit (x86-64)
Prozessor	CPU mit Unterstützung für SSE, SSE2, SSE3, und SSSE3 oder SSE3S z. B.: Intel Core 2 Quad; 2,5 GHz oder schneller/kompatibel (AMD-CPU's müssen auf SSSE3 oder SSE3S Kompatibilität geprüft werden. AMD Opteron CPU's sind wegen schwächerer Leistung nicht empfohlen.) Bei der Anzahl der Kerne ist zu beachten: <ul style="list-style-type: none"> 2 Kerne für Workspace 2 weitere Kerne für jede Instanz von Asura 	
Hauptspeicher	16 GB RAM oder mehr für Workspace mit 1 Instanz von Asura oder Asura Access	
Virtueller Speicher	Mindestgröße 16 GB, empfohlene Größe zwischen 20 und 32 GB	
Festplatte	Mindestens 80 GB freier Plattenplatz für Betriebssystem und Workspace; für die Arbeitsdaten werden mindestens weitere 150 GB benötigt	
Dateisysteme	NTFS (kein FAT/FAT32/exFat/ReFS)	EXT4 empfohlen für beste Performance. XFS/BTRFS möglich aber eventuell langsamer.
Bildschirmauflösung	Mindestens 1152 x 864 Bildpunkte bei 24-bit Farbtiefe	Textkonsole ausreichend, keine grafische Benutzeroberfläche erforderlich
Netzwerk	TCP/IP, d.h. eine aktive Netzwerkverbindung wird vorausgesetzt. Zudem sollte kein Antivirus-Programm bzw. Programm zum Schutz vor Bedrohungen oder Firewall die Kommunikation zwischen Server und Client, auch local, beeinträchtigen.	TCP/IP, d.h. eine aktive Netzwerkverbindung wird vorausgesetzt. Zudem sollte kein Antivirus-Programm bzw. Programm zum Schutz vor Bedrohungen oder Firewall die Kommunikation zwischen Server und Client, auch local, beeinträchtigen.
Browser-Unterstützung	<ul style="list-style-type: none"> Mozilla Firefox (empfohlen), Google Chrome (empfohlen), Apple Safari, Opera, Microsoft Internet Explorer 11 (Mit allen verfügbaren Updates versehen!) 	

*Änderungen vorbehalten

Software Lösung

OneVision, Asura, Solvero, Amendo und Mirado sind Warenzeichen oder registrierte Warenzeichen der OneVision Software AG, Deutschland. Alle anderen Produkte oder Namen sind Warenzeichen der jeweiligen Inhaber.

Canon Deutschland GmbH
Europark Fichtenhain A10
D-47807 Krefeld
Tel.: +49 (0) 2151 3450
canon.de/business

Canon Austria GmbH
Oberlaaer Straße 233
A-1100 Wien
Tel. +43 (1) 360 277 4567
canon.at/business

Canon (Schweiz) AG
Richtstrasse 9
CH-8304 Wallisellen
Tel. +41 (0) 848 833 835
de.canon.ch/business

Canon Inc.
canon.com
Canon Europe
canon-europe.com
German edition
© Canon Europa NV., 2018

Stand:
Dezember 2018
Bestell-Nr.:
1800299 OneVision-
WIDE FORMAT AUTOMATION SUITE
Broschüre 4 Seiten

