

WORLD UNSEEN

Zmieniamy świat obrazem

Canon

ZMIENIAMY ŚWIAT OBRAZEM

Wierzymy w moc obrazownia, które może zmienić nasz świat. Umiejętne wykorzystanie naszych nowoczesnych technologii jest powiązane z naszą głęboką odpowiedzialnością za ochronę planety, którą zamieszkujemy.

Nasza filozofia korporacyjna – Kyosei – życie i praca dla wspólnego dobra – prowadzi nas do wykorzystywania naszej wiedzy, umiejętności i produktów w sposób odpowiedzialny.

Ta filozofia leży u podstaw naszego zaangażowania w zmniejszanie naszego wpływu na środowisko, ale również kieruje naszą uwagę na bioróżnorodność i działania na rzecz ochrony przyrody, wspierające przyrodę w przyszłości.

Dlatego koncentrujemy się na koralowcach. Te kluczowe ekosystemy oceaniczne – wspierające nasz łańcuch pokarmowy i powietrze, którym oddychamy – stoją w obliczu bezprecedensowych zagrożeń związanych ze wzrostem temperatur, rozwojem wybrzeży i zakwaszaniem.

ODKRYWAMY NIEWIDZIANY ŚWIAT

Canon EMEA nawiązał współpracę z organizacją non-profit **Nature Seychelles (NS)**, która chroni bioróżnorodność i przywraca ekosystemy w zachodniej części Oceanu Indyjskiego oraz **Coral Spawning Lab (CSL)** – brytyjską organizacją specjalizującą się w ochronie koralowców, aby **wspólnie zrealizować przełomowy projekt mający na celu ochronę morskich ekosystemów Seszeli.**

Inicjatywa skupia się na **odbudowie i ochronie raf koralowych przed skutkami zmian klimatycznych** poprzez wdrożenie innowacyjnych metod regeneracji koralowców. Nasze technologie obrazowania i drukowania pozwolą CSL i NS na **rejestrowanie szczegółowych zdjęć i filmów z tarła koralowców i ekosystemów rafowych, które wcześniej były niewidoczne.**

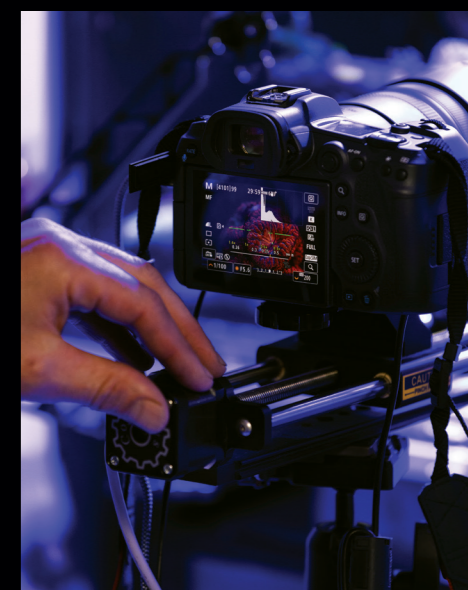
MOC INNOWACJI

Dzięki naszej najnowocześniejszej technologii kamer, wspieramy naukowców z CSL i NS w **uchwyceniu szczegółowych wzorców i cykli tarła koralowców na poziomie mikro.**

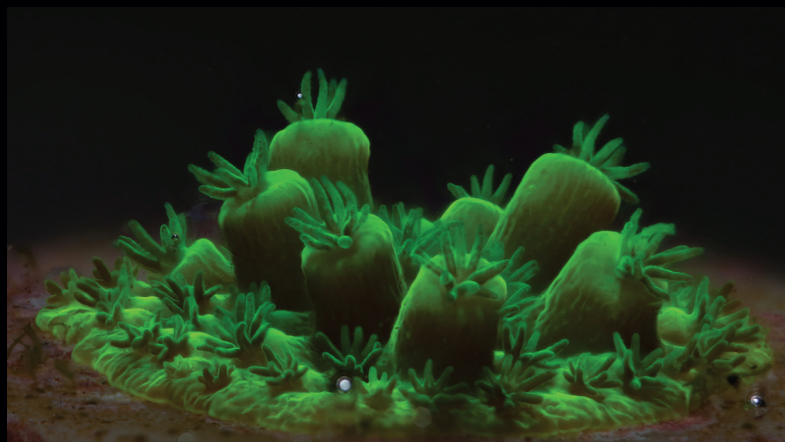
Oprócz rejestrowania tarła koralowców z niesamowitą szczegółowością, **nasza technologia pomaga śledzić postęp nowych koralowców**, dokumentując różne etapy, w tym tempo wzrostu, śmiertelność i żywotność zarodków.

Z MYŚLĄ O PRZYSZŁYCH POKOLENIACH

Canon wspiera Nature Seychelles w budowie i operacyjnym **prowadzeniu ośrodka hodowli koralowców**, a także dostarcza specjalistyczny sprzęt obrazujący, który umożliwia **precyzyjną obserwację i dokumentację zjawiska tarła koralowców.** Technologia ta zostanie wykorzystana w ramach tzw. **nauki obywatelskiej oraz w działaniach edukacyjnych i informacyjnych.** Dzięki niej naukowcy będą mogli rejestrować procesy tarła z niespotykaną dotąd dokładnością i szczegółowością.

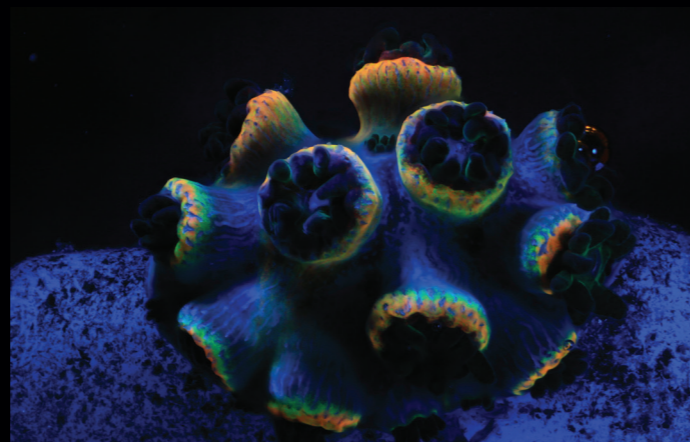


RAFY KORALOWE - POZNAJ JE Z BLISKA



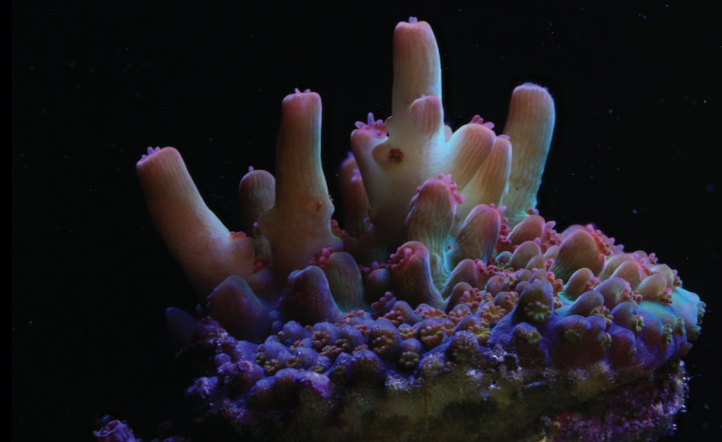
3-miesięczna kolonia koralowców *Acropora muricata* rozrasta się w Coral Spawning Lab po planowanym tarle i zapłodnieniu in vitro.

©Dr Jamie Craggs / Coral Spawning International
Canon 5D MKIII, MPE 65 mm, połączenie 3 obrazów, f/3,5, 1/80, ISO 800



7-miesięczny koral *Acropora tenuis* hodowany poza naturalnym środowiskiem.

©Dr Jamie Craggs / Coral Spawning International
Canon 5DMKIII MPE65mm @x4 image stack f/3.5 1/125 ISO 1000



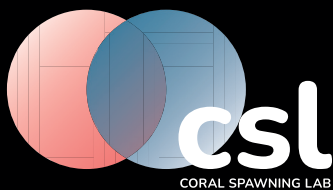
15-miesięczny koralowiec *Acropora microclados* poczęty w środowisku zastępczym.

©Dr Jamie Craggs / Coral Spawning International
Canon 5D MKIII, MPE 65 mm, 1 obraz, f/8, 1/160, ISO 640



Blastomussa wellsii, trzyletni koralowiec rurowy po tarle w środowisku zastępczym w Coral Spawning Lab – kolejny światowy debiut.

©Dr Jamie Craggs / Coral Spawning International
Canon R5, 100 mm, RF, f/5,6, 1/100, ISO 200



CORAL SPAWNING LAB (CSL)

Coral Spawning Lab jest pionierem w dziedzinie rozmnażania koralowców drogą płciową na lądzie. Ich przełomowe badania, wiedza techniczna na temat koralowców i bogate doświadczenie w projektach restytucyjnych pozwalają im rozwijać badania i programy selektywnej hodowli – pomagając w naprawie zniszczonych raf koralowych na skalę, która może mieć znaczący wpływ na nasze oceany i naszą planetę.

NATURE SEYCHELLES (NS)

Nature Seychelles to wiodąca organizacja ekologiczna zajmująca się ochroną i zrównoważonemu zarządzaniu zasobami naturalnymi Seszeli. Poprzez badania, edukację i zaangażowanie społeczne, Nature Seychelles działa na rzecz ochrony unikalnej bioróżnorodności Seszeli i promowania zrównoważonej przyszłości wysp.



Dowiedz się więcej o projekcie

canon.pl/view/world-unseen-coral/



Canon

Canon Polska Sp. z o.o.
ul. Gottlieba Daimlera 2
02-460 Warszawa
tel. +48 22 430 60 00
canon.pl