

# **DIGITALE** POSTKAMER

Verbeter de prestaties van uw documentprocessen  
met Canon Business Services

**Canon**

---

See the bigger picture

# CANON BUSINESS SERVICES

## DIGITALE POSTKAMER

Onze Digitale Postkamer zorgt ervoor dat al uw inkomende post centraal en digitaal wordt verwerkt en verspreid in uw organisatie. Of u nu thuis werkt of op kantoor, post en berichten zijn snel en veilig digitaal beschikbaar binnen uw werkproces.

## Digitale afhandeling van inkomende post en klantcommunicatie

Iedere organisatie heeft te maken met diverse stromen van binnenkomende berichten en post, zowel fysiek als online. Klantreacties, bestellingen, facturen, apps en e-mails, zijn slechts enkele voorbeelden van inkomende klantcommunicatie die belangrijke interne processen in uw organisatie op gang brengen en houden.

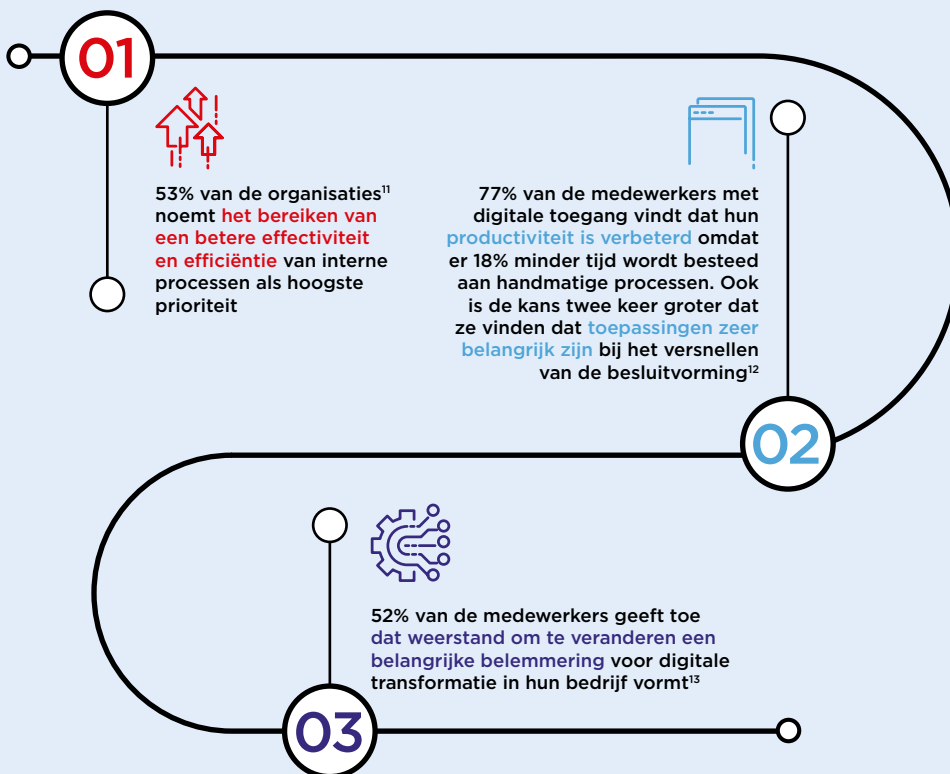
Klanten verwachten snel een response van organisaties. Medewerkers willen plaats- en tijdonafhankelijk direct toegang tot berichten. Door deze digitale transformatie ontwikkelen kantoren zich steeds meer tot hybride

werkomgevingen. Daarnaast worden de eisen aan veiligheid en nauwkeurigheid steeds strenger. Onze Digitale Postkamer biedt de oplossing.

Canon's Digitale Postkamer verwerkt al uw inkomende berichten snel en veilig en maakt het mogelijk dat er makkelijker en efficiënter gewerkt kan worden. Documenten worden bij binnenkomst gedigitaliseerd, verspreid en gearchiveerd, zodat deze direct toegankelijk zijn voor de medewerkers.

### HET VERLOOP VAN DIGITALE TRANSFORMATIE:

## De impact op de bedrijfscultuur



# 43%

**VAN DE HYBRIDE-KANTOORMEDEWERKERS IS VAN MENING DAT HET AUTOMATISEREN VAN DOCUMENTREGISTRATIE EN -OPSLAG UITEINDELIJK TIJD BESPAART**

Bronnen:  
[www.aon.com/unitedkingdom/attachments/trp/whitepaper-digital-maturity.pdf](http://www.aon.com/unitedkingdom/attachments/trp/whitepaper-digital-maturity.pdf)  
[www.vmware.com/radius/impact-digital-workforce/](http://www.vmware.com/radius/impact-digital-workforce/)  
[hbr.org/resources/pdfs/comm/microsoft/Competingin2020.pdf](http://hbr.org/resources/pdfs/comm/microsoft/Competingin2020.pdf)

Bron: [www.pwc.com/us/en/advisory-services/digital-iq/assets/pwc-digital-iq-report.pdf](http://www.pwc.com/us/en/advisory-services/digital-iq/assets/pwc-digital-iq-report.pdf)



## De uitdagingen



### Hoge kosten

Het handmatig beheren van inkomende post is een arbeidsintensief proces dat zowel tijdrovend als kostbaar is. Bovendien veroorzaken het opnieuw bezorgen van interne post via een postronde, het dupliceren van papier en de fysieke opslag van poststukken, extra kosten.



### Lage productiviteit en inefficiëntie

Het handmatig verwerken en archiveren van inkomende fysieke poststromen is arbeidsintensief, zorgt voor een relatief lange doorlooptijd en is gevoelig voor fouten. De vaste postrondes, zorgen bij het fysieke postproces voor extra vertraging bij een mogelijke foutieve adressering wat kan resulteren in een te late levering.



### Werkproces is niet ingericht op plaats- en tijdonafhankelijk werken

Fysieke poststromen die binnenkomen op het werkadres van een bedrijf, zorgen ervoor dat informatie niet altijd en overal beschikbaar is. Dit beperkt de flexibiliteit van de medewerkers om plaats- en tijdonafhankelijk te kunnen werken.



### Onvoldoende controle

Handmatig beheer van poststukken, zoals bij het sorteren of extraheren van gegevens uit documenten, kan leiden tot bedrijfskritische fouten. Handmatig sorteren en bezorgen van post betekent ook dat er beperkte traceerbaarheid is van wie de post heeft bekeken, wanneer de post is bekeken en wat er is beantwoord.



### Niet voldoen aan beveiligingseisen

Zowel de regelgeving als ook de eisen op (intern) informatiebeheer zijn strenger geworden; het kan moeilijk zijn aan deze eisen te voldoen bij het handmatig beheren, distribueren en/of archiveren van post.



## De oplossing

### Canon's Digitale Postkamer

Canon's Digitale Postkamer helpt uw organisatie **sneller te reageren** op uw klanten en **versnelt** het interne besluitvormingsproces door de **informatie** binnen uw organisatie te **stroomlijnen**, de **efficiëntie van het proces te verhogen** en uiteindelijk de operationele **kosten te verlagen**. Ongeacht waar de post vandaan komt en wat de afmetingen van het poststuk zijn, biedt Canon een end-to-end oplossing die alle inkomende post digitaal vastlegt, classificeert, valideert en elektronisch doorstuurt naar de juiste eindgebruiker op de afdeling.

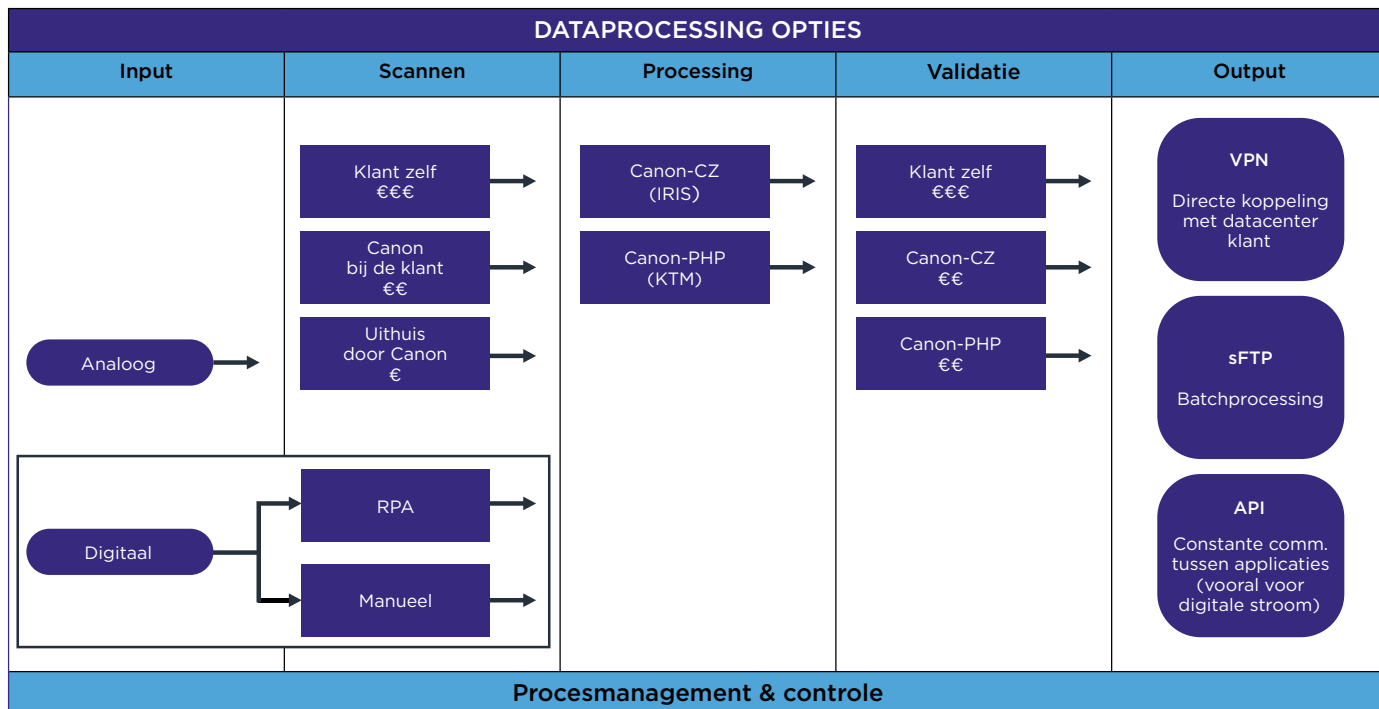
### Smart shoring

Onze Digitale Postkamer regelt al uw inkomende klantcommunicatie. Dit kan op locatie binnen uw klantomgeving óf via een van onze Shared Service Centers (SSC's). Deze off-site oplossing via een SSC is een efficiënte uitbestedingsmogelijkheid voor het verwerken van documenten; **cloud-based**, **schaalbaar** en **veilig**.



## Het proces

Canon biedt dé oplossing voor de inrichting van een passende Digitale Postkamer. En passend is voor ons: op de locatie van uw keuze, en volgens de wijze van verwerking en digitale aanlevering van uw keuze. Hieronder ziet u een schematische weergave van dit proces en de keuzes per processtap:



### Input

De te verwerken poststroom kan zowel analoog als digitaal aangeboden worden. Beide stromen kunnen moeiteloos verwerkt worden in het proces. Informatie wordt waar nodig scangereed gemaakt.

### Scannen

De analoge informatie wordt gedigitaliseerd. Dit kan op verschillende locaties (zowel in huis als uithuis) en door diverse partijen (eigen medewerkers of wij verzorgen dit voor u).

### Processing

De digitale informatie wordt softwarematig verwerkt en verrijkt; OCR, metadata toevoegen en velden extraheren zijn een aantal verrijkingen die we hier kunnen toepassen.

### Validatie

Na de processingstap wordt de uitkomst steekproefsgewijs en/of op uitvalstroom manueel gevalideerd. Ook voor deze stap bieden we de mogelijkheid te kiezen op welke locatie dit plaatsvindt en bieden we diverse kostenefficiënte opties.

### Output

De verrijkte digitale informatie wordt vervolgens afgeleverd in uw systemen. Wij kunnen op verschillende manieren een connectie maken met uw applicaties naar gelang de wens en het doel van de connectie.

### Procesmanagement & controle

Over de gehele keten vindt procesmanagement en end-to-end controle plaats, waarmee de volledigheid, tijdigheid en juistheid van het proces geborgd is.





## De voordelen van Canon's Digitale Postkamer



### Geld besparen

Het sneller sorteren van post betekent dat medewerkers die zich hiermee bezighouden zich kunnen richten op activiteiten die meer waarde toevoegen voor uw organisatie. Bespaar tijd en geld door zowel de noodzaak van papieren documenten te verminderen als het gebruik van interne fysieke postdiensten te beëindigen.



### Productief en efficiënt

U realiseert kortere besluitvormingsprocessen binnen uw organisatie dankzij digitale workflows. Post kan sneller digitaal gedistribueerd en verwerkt worden.



### Plaats- en tijdonafhankelijk werken

Doordat de inkomende poststromen digitaal beschikbaar zijn, is deze informatie voor medewerkers plaats- en tijdonafhankelijk beschikbaar. Dit vergroot de flexibiliteit in werkdagen en -uren en ondersteunt het werkproces op een effectievere wijze.



### Controle

Er is meer controle dankzij automatische validatieregels voor inkomende post – ongeacht het format, de afmetingen en wijze van aanlevering. Uitsluitend relevante post wordt naar de juiste eindgebruikers verzonden. De klanttevredenheid en controle neemt toe dankzij live inzicht in de processtatus.



### Beveiliging van uw post

Canon is ISO27001 gecertificeerd waardoor de processen veilig en compliant zijn ingericht.

# DE BESTE PARTNER KIEZEN: WAAROM CANON?

Canon is een vertrouwde adviseur die kennis heeft van proces-automatisering en digitale transformatie. Canon kan geautomatiseerde bedrijfsprocessen als service leveren of als lokale cloudoplossing, en kan tegelijkertijd de bestaande document omgeving efficiënter, goedkoper en toekomstbestendig maken.

**“We hebben 40% minder inkomende post gerealiseerd en het heeft ook geleid tot een substantiële kostenbesparing: Zo’n 30% à 40% minder, structureel op jaarbasis”**

Stan Petit, Business Analyst,  
Programma Financial Solutions  
Integratie IT, Rabobank Nederland



Werken met een partner die wereldwijd wordt vertrouwd en die innovatief en financieel stabiel is

80 jaar ervaring

Wereldwijd vertrouwd

Merk Fortune 500



Begeleidt u optimaal bij uw traject naar digitale transformatie

Gericht op innovatie

Canon Global Group investeert 7,5% van de geconsolideerde omzet in R&D

Toonaangevende technologie

Netwerk van partners voor de beste oplossingen

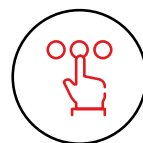


Profiteren van Canon's bewezen ervaring en expertise in EMEA

Meer dan 1.300 integraties voor automatisering van complexe bedrijfsprocessen in Europa

Europese overnames (IRIS, Therefore, IDM, DocsPRO, enz.)

Consistentie in EMEA



Oplossingen die worden geleverd op de door u gewenste manier

Mogelijkheid om integratie van lokale systemen, cloud-gebaseerde, beheerde en volledig uitbestede services te leveren

Gegevenscentra en verwerkingslocaties die voldoen aan ISO-standaarden

Wereldwijde 24/7 support



Eén partner voor alle behoeften op het gebied van document- en informatiebeheer

Propositie voor de gehele levenscyclus van documenten (vastleggen, verwerken, uitvoer en distributie)

Eén leverancier betekent één aanspreekpunt, één factuur en geconsolideerde rapportage


Kijk voor meer informatie over Canons Digitale Postkamer op [canon.nl/digitalepostkamer](https://canon.nl/digitalepostkamer) of neem contact op via [b2b@canon.nl](mailto:b2b@canon.nl).

Canon Inc.  
canon.com

Canon Europe  
canon-europe.com

Dutch edition  
© Canon Europa N.V. 2020

Canon Nederland N.V.  
Brabantlaan 2  
5216 TV 's-Hertogenbosch  
Telefoon: (073) 6 815 317  
canon.nl  
b2b@canon.nl

 /company/canon-emea

 /CanonProPrintNL en /CanonBusinessNL

 /CanonEurope

 /CanonNL

# Canon

See the bigger picture