



BIJDRAGE AAN KLIMAATPROJECT

MET CANON

Canon

We leven nu in een periode die veel mensen het Antropoceen noemen, het 'tijdperk' van de mens. We zijn de meest invloedrijke diersoort op aarde geworden, wat heeft geleid tot opwarming van de planeet en andere veranderingen in land, milieu, water, organismen en de atmosfeer.

De afgelopen zestig jaar heeft de impact van de mens op onze aarde ongekende vormen aangenomen, waardoor deze periode nu ook wel de 'Great Acceleration' of de 'grote versnelling' wordt genoemd. Hierdoor is de wereldwijde ecologie van onze planeet in gevaar.

Om deze door de mens veroorzaakte veranderingen te helpen vertragen, streeft de EU ernaar om in 2050 haar duurzaamheidsdoelen te behalen door een economie te worden waarbij de netto-uitstoot van broeikasgassen nul bedraagt. Deze doelstelling vormt het hart van de Europese 'Green Deal'.

Eenvoudig gezegd verwijst netto-nul naar de balans tussen de uitstoot van broeikasgassen zoals CO₂ en een vergelijkbare verduurzaming in de vorm van verschillende maatregelen, zoals het produceren van minder uitstoot via programma's voor klimaatbijdrage.

ZES OP DE TIEN



consumenten zou hun koopgedrag veranderen om de impact op het milieu te verminderen.



HOE CANON U KAN HELPEN UW IMPACT OP HET MILIEU TE VERMINDEREN

We moeten allemaal samenwerken om de invloed van onze acties op klimaatverandering te minimaliseren, vooral als het gaat om de hoeveelheid broeikasgassen die bij bedrijfsactiviteiten vrijkomt, zoals CO₂. Zowel klanten als werknemers hechten steeds meer waarde aan het duurzaamheidsbeleid van bedrijven waarmee of waarbij ze werken.

Zo zou volgens onderzoek van IBM¹ zes op de tien consumenten hun koopgewoonten veranderen om de impact op het milieu te verminderen. En het is niet alleen een kwestie van een groen label op uw producten en diensten plakken. Consumenten doen nu zelfs onderzoek naar hun favoriete merken om te controleren of ze voldoen aan hun duurzaamheidswaarden.

Dit betekent dat bedrijven in de hele toeleveringsketen echte veranderingen moeten doorvoeren om de duurzaamheid te verbeteren in elk aspect van de manier waarop ze werken, van de productielijn tot het kantoor. Gelukkig kan Canon u helpen om uw print-, scan- en documentbeheerprocessen aanzienlijk efficiënter en duurzamer te maken. Zo bespaart u grondstoffen en kosten en stoot u minder broeikasgassen zoals CO₂ uit.

Canon helpt u de impact op het milieu te minimaliseren van elk vel dat u print, van elke kopie die u maakt en van elk document dat u verzendt. Voor elke onvermijdelijke CO₂-uitstoot investeren wij namens u in gecertificeerde projecten die bijdragen aan het klimaat om de totale hoeveelheid geproduceerde broeikasgassen in evenwicht te brengen.

1 - https://cdn.nrf.com/sites/default/files/2020-01/Meet%202020%20consumers%20driving%20change_01_0.pdf

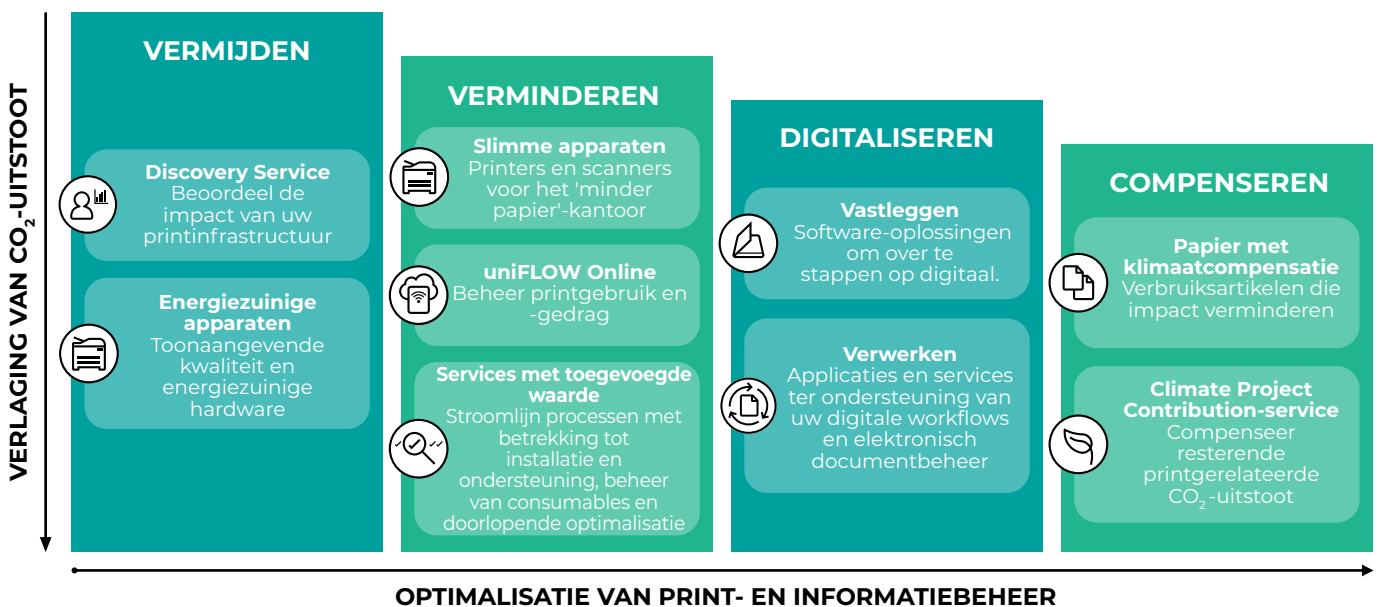
MINDER UITSTOOT MET EEN DUURZAMERE BENADERING

Duurzaamheid is een reis, niet één stap. Canon werkt samen met u als partner om u te helpen uw print-, scan- en documentbeheerprocessen zo naadloos mogelijk te maken.

Allereerst wordt een assessment uitgevoerd waarbij Canon kijkt hoe de printprocessen en -activiteiten in uw gehele organisatie kunnen worden geoptimaliseerd. Uw printerpark wordt onderzocht, waarna een analyse van de printgewoonten van elke gebruiker wordt gemaakt om de inefficiënties in uw dagelijkse werkmethoden aan te pakken.

Zodra het assessment is voltooid, gaat Canon samen met u op zoek naar duurzamere alternatieven, bijvoorbeeld door meer energiezuinige apparaten te installeren met functies die bovendien het printgedrag van elke gebruiker efficiënter kunnen maken.

HOE CANON U KAN HELPEN UW IMPACT OP HET MILIEU TE VERMINDEREN:



- ↪ Canon biedt ook workflowoplossingen zoals uniFLOW waarmee u uw printgebruik kunt beheren, verspilling van materiaal kunt detecteren en kunt meten hoe uw impact op het milieu in de loop van de tijd afneemt. Met slimme functies kunt u regels instellen om niet-vrijgegeven printjobs automatisch te verwijderen, het energieverbruik voor opslag te verlagen en alleen de benodigde documenten te printen. Zo bespaart u nog meer materiaal.
- ↪ uniFLOW ondersteunt ook digitalisering door digitale documenten eenvoudig te scannen, te delen en op te slaan met behulp van hoogwaardige beeldverwerking en nauwkeurige gegevensextractie. Zo wordt u minder afhankelijk van geprinte documenten.
- ↪ Na de implementatie van nieuwe, meer energie-efficiënte oplossingen integreert Canon samen met u nieuwe beleidsregels die u kunnen helpen de milieubelasting van uw printactiviteiten verder te verminderen, bijvoorbeeld door standaard zwart-wit of alleen dubbelzijdig te printen.
- ↪ Canon streeft ernaar om haar services waar mogelijk op afstand te bieden om uw overstap naar hybride werkwijzen te versnellen, zodat uw personeel niet naar kantoor hoeft te reizen voor nieuwe software, updates of training.

Op deze manier helpt Canon u duurzame werkwijzen te integreren in uw infrastructuur en dagelijkse printworkflows, en vermindert u vermijdbare CO₂-uitstoot, indien mogelijk.

VRIJWILLIGE KLIMAATBESCHERMINGSPROJECTEN

Niet alle uitstoot kan volledig worden vermeden. Maar de uitstoot kan wel worden gecompenseerd met projecten die helpen de hoeveelheid CO₂-uitstoot te beperken en goed zijn voor het milieu.

Als onderdeel van het programma Climate Project Contribution kan Canon op vrijwillige basis namens u een bijdrage doen aan klimaatbeschermingsprojecten om te compenseren voor de onvermijdelijke uitstoot van uw printerpark. Hiervoor bestaan twee programma's:

- 1 Climate Project Contribution:** investering om de impact van uw gehele printproces te compenseren, zoals het papier- en energieverbruik van uw printers.
- 2 ClimatePartner-gecertificeerd papier (optioneel):** papier dat op een duurzamere manier wordt geproduceerd (uit duurzame bossen of gerecyclede materialen), naast investeringen om de impact op het milieu die tijdens de productie ontstaat te compenseren.

Canon gebruikt een softwaretool om de uitstoot van broeikasgassen te berekenen die gepaard gaat met het gebruik van al uw printers en multifunctionele apparaten. Zo kan Canon investeren in projecten die dezelfde hoeveelheid CO₂ op een andere plaats compenseren.

Deze berekening is afhankelijk van het gekozen programma en wordt gebaseerd op uw individuele gebruikspatronen (zoals het aantal vellen dat u per jaar hebt geprint), en houdt rekening met apparaatspecifieke informatie zoals het gemiddelde energieverbruik (TEC) van uw printers en locatiespecifieke verschillen, zoals de CO₂-uitstoot als gevolg van het opwekken van elektriciteit in uw land.

Na het berekenen van uw jaarlijkse printuitstoot laat Canon u kiezen uit een aantal projecten die dezelfde hoeveelheid koolstof kunnen compenseren.

U kunt uw impact op het milieu verder verminderen door uw infrastructuur zo efficiënt mogelijk in te richten met verschillende aanvullende services, zoals Intelligent management voor consumables, installatie en support op afstand, beoordeling en optimalisatie.

CLIMATE PROJECT CONTRIB

CO₂- UITSTOOT



Hoewel de huidige productieprocessen efficiënter zijn dan ooit tevoren, is CO₂-uitstoot in sommige gevallen nog steeds onvermijdelijk.

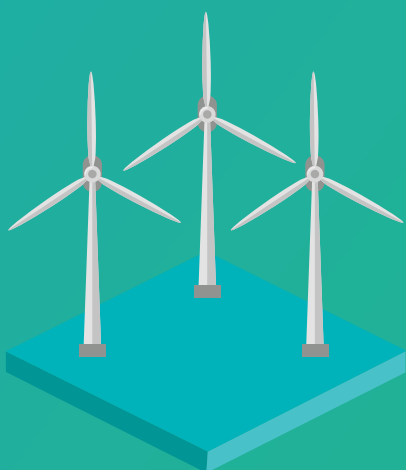
UW BEREKENING



Canon berekent de uitstoot van broeikasgassen van uw Canon-apparaten en geeft aan hoe u deze hoeveelheid CO₂ op andere manieren kunt compenseren.

UTION

CLIMATE CONTRIBUTION PROJECT



Kies een van de internationaal erkende compensatieprojecten die het beste bij uw bedrijf past. Ze voldoen allemaal aan de hoogste normen.

HET STEUNEN VAN VERANTWOORD ONDERNEMEN



Door actie te ondernemen, print u op een duurzamere manier en kunt u dit aan uw klanten laten weten.

CERTIFICATIE



Canon geeft u een officiële certificering om te bewijzen dat u milieubewust print en scant. U kunt deze gebruiken om uw bedrijf en uw producten te positioneren.

ERKENNING VOOR DUURZAAMHEID

Voor 2023 heeft Canon een A-score gekregen van CDP in de categorie klimaatverandering. Het is de derde keer dat we zijn opgenomen in hun A-lijst, de hoogste classificatie, en we hebben ons daarmee in de top 2% van de bedrijven in deze categorie geplaatst.



Het CDP is een internationale non-profit milieuorganisatie die grote bedrijven en organisaties over de hele wereld beoordeelt op hun inspanningen om milieukwesties aan te pakken.

**LEES MEER OVER
DUURZAAMHEID BIJ CANON**

www.canon.nl/sustainability/

**NEEM VANDAAG NOG CONTACT OP
MET CANON**

www.canon.nl/for_work/online-enquiry/

The Canon logo, consisting of the word 'Canon' in its signature red, bold, sans-serif typeface.

Canon Inc.
canon.com

Canon België / Canon Nederland N.V.
nl.canon.be / www.canon.nl

Dutch edition
© Canon Europa N.V., 2024

Canon Nederland N.V.
Brabantlaan 2
5216 TV 's-Hertogenbosch
Telefoon: (073) 6 815 815
canon.nl
b2b@canon.nl

Canon Belgium NV
Berkenlaan 3
1831 Diegem
Telefoon: 02 722 04 11
canon.be
contact@canon.be